

Zeitschrift: Bulletin technique de la Suisse romande
Band: 41 (1915)
Heft: 3

Werbung

Nutzungsbedingungen

Die ETH-Bibliothek ist die Anbieterin der digitalisierten Zeitschriften auf E-Periodica. Sie besitzt keine Urheberrechte an den Zeitschriften und ist nicht verantwortlich für deren Inhalte. Die Rechte liegen in der Regel bei den Herausgebern beziehungsweise den externen Rechteinhabern. Das Veröffentlichen von Bildern in Print- und Online-Publikationen sowie auf Social Media-Kanälen oder Webseiten ist nur mit vorheriger Genehmigung der Rechteinhaber erlaubt. [Mehr erfahren](#)

Conditions d'utilisation

L'ETH Library est le fournisseur des revues numérisées. Elle ne détient aucun droit d'auteur sur les revues et n'est pas responsable de leur contenu. En règle générale, les droits sont détenus par les éditeurs ou les détenteurs de droits externes. La reproduction d'images dans des publications imprimées ou en ligne ainsi que sur des canaux de médias sociaux ou des sites web n'est autorisée qu'avec l'accord préalable des détenteurs des droits. [En savoir plus](#)

Terms of use

The ETH Library is the provider of the digitised journals. It does not own any copyrights to the journals and is not responsible for their content. The rights usually lie with the publishers or the external rights holders. Publishing images in print and online publications, as well as on social media channels or websites, is only permitted with the prior consent of the rights holders. [Find out more](#)

Download PDF: 24.02.2026

ETH-Bibliothek Zürich, E-Periodica, <https://www.e-periodica.ch>

SIEMENS-SCHUCKERTWERKE

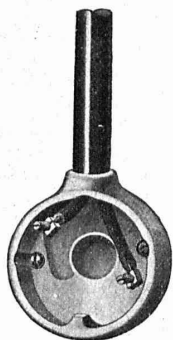
Succursale : **ZURICH**, Löwenst., 55



INTERRUPTEURS ZETA

à ressort

INTERCHANGEABLE

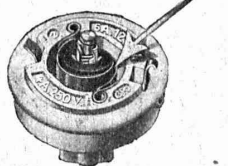


La longue durée de l'interrupteur **Zeta**

15000 couplages

est augmentée par la possibilité de remplacer les ressorts, dans la tête de l'interrupteur. Le remplacement s'effectue sans outillage spécial, sans déserrage de vis et sans aucun danger, la tête étant hors circuit.

SANS AUGMENTATION DU PRIX DE L'INTERRUPTEUR



Brevet à exploiter.

Les propriétaires des brevets **Suisses Brandenberger** N° 49659 du 22 septembre 1909 et N° 49660 du 22 septembre 1909 pour : « **Objet présentant un relief plein et procédé pour sa fabrication** » désirent entrer en relation avec des fabricants suisses, en vue de la fabrication de l'article breveté et seraient disposés à céder des licences d'exploitation ou à vendre leur brevet.

Prière d'adresser les offres ou propositions à **M. E. Imer-Schneider**, ingénieur-conseil, 8, boul. James Fazy, à **Genève**, qui les transmettra à qui de droit.

Brevet à exploiter.

Les propriétaires des brevets **Suisses Brandenberger** N° 58729 et 58730 du 21 octobre 1911 pour : « **Procédé pour la fabrication d'un produit destiné à être employé dans la confection d'articles de mode** » désirent entrer en relation avec des fabricants suisses, en vue de la fabrication de l'article breveté, et seraient disposés à céder des licences d'exploitation ou à vendre leur brevet.

Prière d'adresser les offres ou propositions à **M. E. Imer-Schneider**, ingénieur-conseil, 8 B^d James Fazy, à **Genève**, qui les transmettra à qui de droit.

Brevet à exploiter

Les propriétaires des brevets **suisse Ch. A. Parsons** N° 38170 du 10 octobre 1906 pour : « **Dynamos à courant continu couplées en parallèle et comportant un enroulement série fixe pour la suppression de**

la réaction d'induit » : N° 38526 du 1^{er} octobre 1906 pour : « **Dispositif de réglage p^r machines dynamo-électriques** » et addition N° 54257 du 30 septembre 1910, pour : « **Installation de réglage pour machines à courant alternatif** » ; N° 49030 du 28 juillet 1909 pour : « **système de disposition des conducteurs pour machines électriques** » et N° 49489 du 28 juillet 1909 pour : « **Bobinage de machine électrique** » désirent entrer en relation avec des fabricants suisses, en vue de la fabrication de l'article breveté, et seraient disposés à céder des licences d'exploitation ou à vendre leur brevet.

Prière d'adresser les offres ou propositions à **M. E. Imer-Schneider**, ingénieur-conseil, 8 B^d James Fazy, à **Genève**, qui les transmettra à qui de droit.

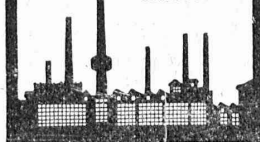
Brevet à exploiter

Les propriétaires du brevet **suisse Claude** N° 55830 du 14 février 1911 pour : « **Procédé pour la fabrication de tubes lumineux remplis d'au moins un gaz rare difficilement liquéfiable** » désirent entrer en relation avec des fabricants suisses, en vue de la fabrication de l'article breveté, et seraient disposés à céder des licences d'exploitation ou à vendre leur brevet.

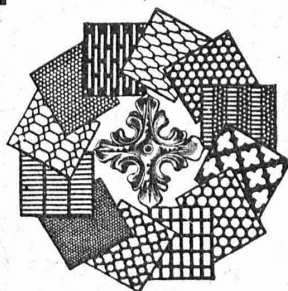
Prière d'adresser les offres ou propositions à **M. E. Imer-Schneider**, ingénieur-conseil, 8 B^d James Fazy, à **Genève**, qui les transmettra à qui de droit.

Marques spéciales éprouvées et alliages de tous genres

S.A. du Métal Vestit
Zurich



Tôles perforées



H. HEER & Co
OLTEN 7381

BUREAU INTERNATIONAL DE BREVETS D'INVENTION
GENÈVE-SUISSE
E. IMER-SCHNEIDER
INGÉNIEUR-CONSEIL

CLICHÉS SADAG
GENÈVE (Sécheron)
Autotypie. — Zincogravure.
Chromotypographie.
REPRÉSENTANT :
J. PACHE, Pré-du-Marché, 17.
LAUSANNE

LIBRAIRIE F. ROUGE & C^{ie}

LAUSANNE 6, Rue Haldimand, 6 LAUSANNE

Résumé d'après les travaux de plusieurs membres et collaborateurs de la commission, par le Prof. Dr W. WYSSLING, en collaboration avec M. le Prof. Dr W. KUMMER. (Traduction de l'original allemand). Prix Fr. 2.—

Traité théorique et pratique de chauffage et de ventilation. Guide pour le calcul et l'établissement des projets et installations de chauffage et de ventilation, à l'usage des ingénieurs, constructeurs, architectes, entrepreneurs, etc., par H. RIETSCHEL. 2 vol. in-8, cart. 30 fr.

Communications de la Commission suisse d'études pour la traction électrique des chemins de fer, rédigées par M. le Professeur-Dr W. WYSSLING, Secrétaire général.

ENTREPRISES GÉNÉRALES de VITRERIE en tous genres. Atelier spécial de Vitraux d'Art.

ENCADREMENTS 5330

P. CHIARA
Pl. St-Laurent, Lausanne.

Verres de toutes sortes en gros et détail

Manufacture de Papiers.
Stouky, Baumgartner & Co
LAUSANNE et RENENS

Spécialité de Papiers utilisés dans l'Industrie du Bâtiment

MANUFACTURE de CAOUTCHOUC
V^{ve} de **H. SPECKER**

(Société Anonyme)
ZURICH



SPECIALITÉS.
Vêtements p^r Scaphandriers et Mineurs
Culottes, Bas et Bottes à Eau
Gants en caoutchouc pour Electriciens
Souliers spéciaux isolateurs en caoutchouc
Tapis en caoutchouc
TUBES et FEUILLES en Ebonite, Fibre et Amiante
— GUTTAPERCHA —
BANDES caoutchoutées isolantes

TUBES A GAZ
Manteaux et Pèlerines en tissus caoutchoutés

ÉLECTRICITÉ
Jules CAUDERAY

Maison fondée en 1866

R. d'Etraz, 28, LAUSANNE, Tél. 10

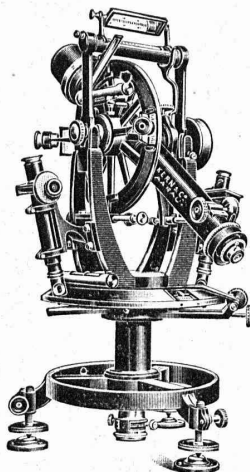
KERN & C^{IE}



Maison fondée
en 1819

AARAU

4 GRANDS-PRIX
24 MÉDAILLES
ET DIPLOMES



Théodolite de triangulation
— à un seul axe —

Théodolites simples
— et répéteurs —

Théodolite p^r constructeur
Instruments de nivellement
Planchettes — Alidades

Instruments de dessin
— et Boîtes
de compas de précision

Téléphone 112
Télégrammes: KERN-AARAU

Exposition nationale suisse,
Berne 1914
HORS CONCOURS: MEMBRE DU JURY

Catalogues gratuits et franco

Fonderie et Robinetterie de Lyss

ROBINETTERIE

POUR 5739

Eau, gaz, vapeur.

Articles de bâtiment

FONTE BRUTE

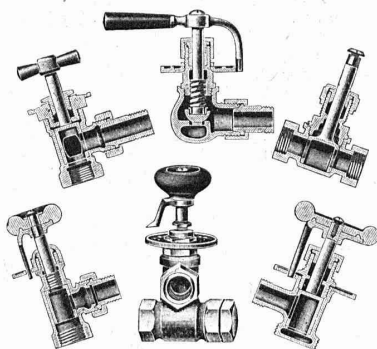
de cuivre, bronze, lai-
ton, nickel, alumi-
nium, etc. sur mo-
dèles ou dessins.

SPÉCIALITÉ

Vannes

POUR

Chauffages centraux



FONDÉE EN 1901

TABLE A DESSIN

Très pratiques

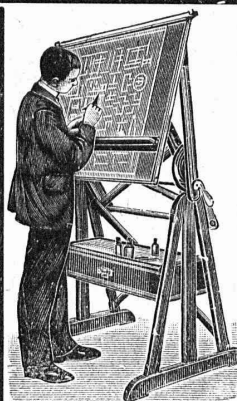
APPAREILS A HÉLIOGRAPHIER

« ARCUS » et « SIMPLEX »

Papiers à dessin, à calquer
et à héliographier, 5409

de première qualité.

CATALOGUE GRATIS



CARL EBNER, jr, SCHAFFHOUSE

Ville de Genève. - Avis de soumission.

Le Conseil Administratif met en soumission publique, entre les entrepreneurs de nationalité suisse, les travaux de chauffage et ventilation du Muséum d'Histoire naturelle, à la rue Sturm. — On peut consulter les plans et cahiers de charges tous les jours de 10 h. à midi, au bureau de M. Maurice Brailard, architecte, rue de l'Arquebuse, 22.

Les soumissions devront parvenir au Secrétariat général du Conseil Administratif, Hôtel Municipal, avant le vendredi 12 mars 1915, à midi.

Le Conseiller Administratif délégué :

Dr H. OLTRAMARE.

INDICATEUR VAUDOIS

RECUEIL DES ADRESSES DE LAUSANNE ET DU CANTON DE VAUD

PUBLIÉ PAR LA SOCIÉTÉ SUISSE D'EDITION, 4, JUMELLES, LAUSANNE

Paraît au commencement de chaque année

En souscription En librairie

I^{re} Partie: adresses de Lausanne
par ordre alphabétique et pro-
fessionnel Fr. 4.50 5.50

II^e Partie: adresses de Lausanne
p^r ordre de rues, villas, sociétés,
renseignements, etc. 4.50 5.50

En souscription En librairie

III^e Partie: adresses des autres
communes du canton . Fr. 4.50 5.50

I^{re} et II^e Partie réunies . » 7.50 9.—

I^{re} et III^e » » 7.50 9.—

I^{re}, II^e et III^e » » (Complet) » 10.— 12.—

MATÉRIEL D'OCCASION

voies, vagonnets - basculants, locomotives, excavateurs, moteurs, pompes, outils, etc. Matériel roulant et machines d'entreprise.

Sté Ame RUBAG, Zurich I.

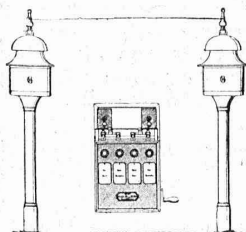
Hasler, Société anonyme, Berne

Successeur de l'Atelier des Télégraphes de G. HASLER

— FONDÉ EN 1852 —

APPAREILS TÉLÉGRAPHIQUES et TÉLÉPHONIQUES

Téléphones spéciaux pour installations à fort courant.



Appareils électriques
de BLOC et de SIGNAUX
pour
Chemins de fer

E. BECK

PERLES, près BIENNE

Télégrammes: PAPPBECK

Téléphone.

FABRIQUE POUR:

Carton bitumé. — Ciment ligneux.

PLAQUES d'ASPHALTE pour Isolations en tous genres.

TAPIS D'ISOLATIONS — GOUDRON MINÉRAL RAFFINÉ

TRINIDAD ÉPURÉE 5269

Tous les produits d'Asphalte et de Goudron.

CHRISTEN & TOBLER

Téléphone 781 LUGANO Adr. tél. « Christentobler »

Carreaux à mosaïque

en tous genres

GRAND ASSORTIMENT * PRIX très AVANTAGEUX

Echantillons, catalogues illustrés et prix sur demande.

CABLES ÉLECTRIQUES SOUS PLOMB

pour haute et basse tension, télégraphie, téléphonie et sonnerie avec accessoires.

TUYAUX EN PLOMB

CABLES EN ACIER pour traction, ascenseurs, grues, ancrage, etc.

LIENS POUR ÉCHAFAUDAGE

Kabelwerke Brugg, A.-G.

vormals Otto Suhner & Co

— BRUGG (Argovie) —

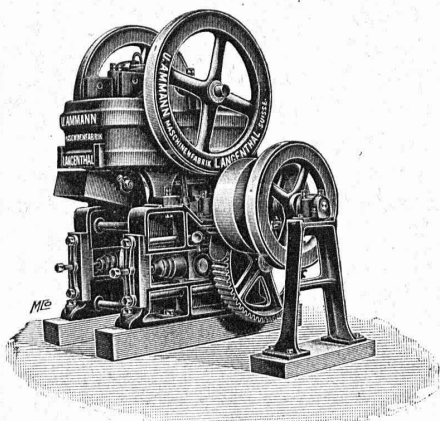
WOTAN

Lampe 1/2 watt



Source idéale de lumière jusqu'à 3000 bougies
Siemens-Schuckertwerke

U. AMMANN, Ateliers de Constructions LANGENTHAL (Suisse)



Spécialité de

CONCASSEURS ET MOULINS

pour la fabrication du Sable, Gravier, Ballast pour routes, etc. etc.

-- Les meilleurs sur le marché actuel --

Livrés également en **LOCATION**

Installation complète

d'usine à sable, gravier, à chaux, gypse et ciment

LOCOMOBILES = MOTEURS

Concasseur-broyeur à cylindre.

Essais gratuits faits en présence des intéressés après envoi franco du matériel à travailler. — Références de premier ordre en Suisse et à l'étranger. — Construction garantie. — Les plus hautes récompenses aux Expositions

ATELIERS de CONSTRUCTIONS MÉCANIQUES (Suisse)

TURBINES et REGULATEURS

Monte-Charges de t^s systèmes

Compresseurs.

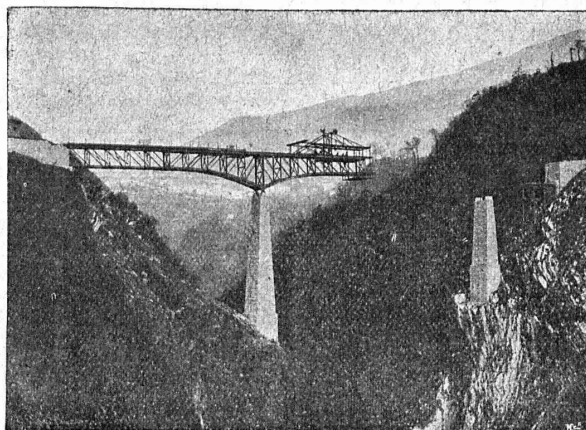
Presses hydrauliques.

ENGINS DE LEVAGE

Grues, ponts et plaques tournantes.

CHARIOTS TRANSBORDEURS

BRANCHEMENTS et CROISEMENTS



Pont-route sur la Breggia, entre Castello et Morbio superiore (Tessin) construit en 1912. Longueur 110 m.

Fonderie de FER et de BRONZE

PONTS et

— Charpentes métalliques. —

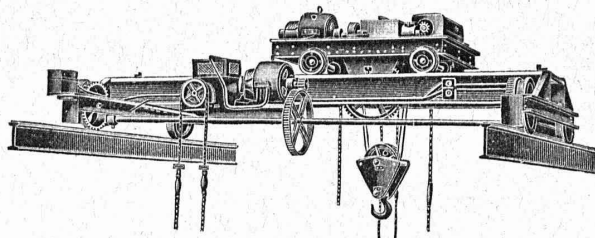
RÉSERVOIRS et CHAUDIÈRES

GAZOMÈTRES

TUYAUX

BARRAGES et ÉCLUSES

DEVIS de toutes MACHINES sur demande.



Palans à chaîne et palans à vis sans fin « SEKURAPID », marque spéciale « Westons, Eades & Moores ». — Ponts roulants, soit simples, soit avec levage et traction mécanique. — Treuils pour parois, treuils roulants sur chevalet à friction et à crémaillère. — Grues roulantes, grues tournantes sur chevalet et à bras. — Monte-charge mécaniques, locomotives, chevalets de levage, etc.

SPÉCIALITÉ : Appareils de levage électriques.

I. RUEGGER & Cie, fab. de machines
Hochstras., 34, BALE

Jucker - Wegmann

A. JUCKER
successeur

Papiers en gros

Zurich

4602

Spécialité de papiers et toile à dessin et à calquer, des meilleures qualités, en rouleaux et feuilles.

Société des Chaux et Ciments

DE LA SUISSE ROMANDE

LAUSANNE

15, Place St-François, 15

SPÉCIALITÉ :

Produits de 1^{re} qualité, à hautes résistances :

Ciment Portland artificiel — Ciment Portland naturel — Ciments mixtes
Chaux supérieures lourdes — Chaux lourdes et légères

Production annuelle : 15,000 wagons de 10 tonnes.

Usines représentées :

Société des Usines de Grandchamp et de Roche.
Société des Ciments de Paudex.
Société anonyme des Chaux et Ciments de Baulmes.
Société des Usines des Grands-Crêts, près Vallorbe.
Société des Usines du Furcil à Noiraige.

L. et C. Grisoni, à Cressier
Usines des Convers, S. A.
Usines de Vouvry-Neuve, Ciments
Usine de la Planière, Châtel.
Usine du Moray, Vouvry.

F. GAUGER & C^o
- ZURICH -



**DEVANTURES
- DE MAGASINS -**

Constructions en fer

Fenêtres en fer

Toitures vitrées sans mastic,
Système Wema

Tôles ondulées

Rideaux en tôle d'acier ondulée

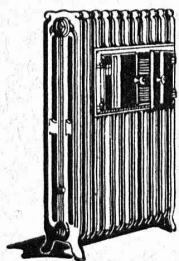
Société genevoise pour la construction
d'Instruments de Physique et de Mécanique 3007

5, Rue Gourgas — GENÈVE — Rue Gourgas, 5

Machines à froid et à glace
Compteurs d'électricité

Instruments pour GÉOMÈTRES - Appareils scientifiques
CATALOGUES FRANCO SUR DEMANDE

CHAUFFAGE et VENTILATION



Cuénoud & Pelet

Ingénieurs-Constructeurs

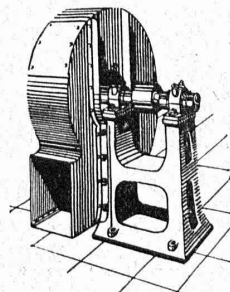
St-ROCH 3 et 5

LAUSANNE

Téléphone 586

■ ■ ■

Tôlerie - Poêlerie - Chaudronnerie



Chauffages centraux à eau chaude et à vapeur
Cuisines d'Hôtels, Restaurants et Pensions
Buanderies et Blanchisseries

Aération et Dépoussiérage
Transports pneumatiques
Tirage forcé direct et induit
Humidification et élimination des buées

EMBRAYAGE BENN

PROTÉGÉ DANS TOUS LES PAYS INDUSTRIELS par 29 BREVETS et de NOMBREUSES MARQUES DÉPOSÉES

L'*Embrayage Benn* est le premier embrayage à friction où l'on ait produit l'entraînement par deux anneaux de friction.

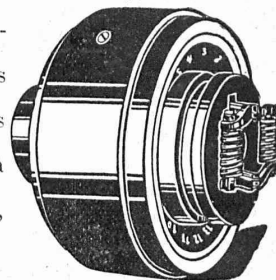
Tous les autres embrayages à deux anneaux de friction ne sont que des imitations de l'*Embrayage Benn*.

Parce que les parties essentielles de l'*Embrayage Benn* sont protégées par de nombreux brevets, les imitations ne peuvent rivaliser avec lui.

L'*Embrayage Benn* laisse loin derrière lui tous les autres embrayages à friction, tant par sa progressivité que par sa longue durée.

A cause des économies importantes qu'il permet de réaliser dans une usine, l'*Embrayage Benn* constitue un très bon placement d'argent.

Essayez l'*Embrayage Benn* pour vous en convaincre.



Société des USINES de LOUIS de ROLL

Succursale : USINES DE CLUS (Canton de Soleure)



BECK Frères

LAUSANNE, r. du Midi, 20

Vêtements pour mineurs

la plus importante maison de la Suisse fournissant cette spécialité, ainsi que les :

TUYAUX CAOUTCHOUC pour marteaux perforateurs ;

BOTTES EN CAOUTCHOUC avec semelles de cuir ;

PANTALONS pour égoutiers ;

lampes de mine **ÉTOILE** ;

PROJECTEURS à ACÉTYLÈNE ;

Caoutchouc Technique

et matières isolantes.

VITRAUX D'ART

H. WAVRE & C^{ie}

PEINTRES-VERRIERS

Avenue d'Ouchy, 2, Bât. C. F. F., Lausanne (Suisse).

VITRAUX MONTÉS SUR PLOMB ET SUR LAITON

ENSEIGNES SUR VERRE, LUMINEUSES ET OPAQUES

Restaurations de vitraux — Armoiries

Verre — Glaces — Plaques de propreté en celluloïde

TÉLÉPHONE 1346

ASCENSEURS STIGLER

Les plus répandus du monde

S'adresser à :

E. GAILLARD

ingénieur

Avenue des Alpes

LAUSANNE

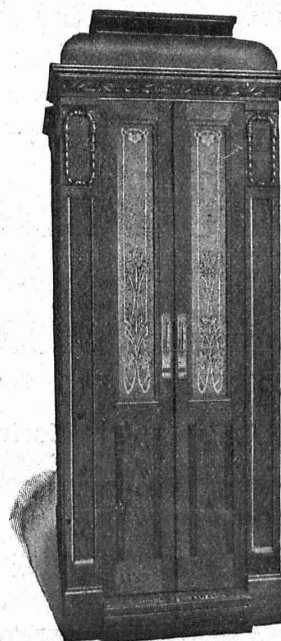
Téléphone 1-30

ASCENSEURS ET MONTE-CHARGES

électriques, hydrauliques, à transmission.

Schindler & C^{ie}, Lucerne

Bureau et atelier à LAUSANNE



Cuénoud & Pelet

Ingénieurs-Constructeurs

- Rue St-Roch, 3 et 5 -

Commande par boutons
par corde, par volant.

— Marche silencieuse —

Parachute infallible

4000 installations en fonctions

Renseignements, Dessins,

Devis et Prix-courants
gratis sur demande.