

**Zeitschrift:** Bulletin technique de la Suisse romande  
**Band:** 41 (1915)  
**Heft:** 22

## **Werbung**

### **Nutzungsbedingungen**

Die ETH-Bibliothek ist die Anbieterin der digitalisierten Zeitschriften auf E-Periodica. Sie besitzt keine Urheberrechte an den Zeitschriften und ist nicht verantwortlich für deren Inhalte. Die Rechte liegen in der Regel bei den Herausgebern beziehungsweise den externen Rechteinhabern. Das Veröffentlichen von Bildern in Print- und Online-Publikationen sowie auf Social Media-Kanälen oder Webseiten ist nur mit vorheriger Genehmigung der Rechteinhaber erlaubt. [Mehr erfahren](#)

### **Conditions d'utilisation**

L'ETH Library est le fournisseur des revues numérisées. Elle ne détient aucun droit d'auteur sur les revues et n'est pas responsable de leur contenu. En règle générale, les droits sont détenus par les éditeurs ou les détenteurs de droits externes. La reproduction d'images dans des publications imprimées ou en ligne ainsi que sur des canaux de médias sociaux ou des sites web n'est autorisée qu'avec l'accord préalable des détenteurs des droits. [En savoir plus](#)

### **Terms of use**

The ETH Library is the provider of the digitised journals. It does not own any copyrights to the journals and is not responsible for their content. The rights usually lie with the publishers or the external rights holders. Publishing images in print and online publications, as well as on social media channels or websites, is only permitted with the prior consent of the rights holders. [Find out more](#)

**Download PDF:** 26.01.2026

**ETH-Bibliothek Zürich, E-Periodica, <https://www.e-periodica.ch>**

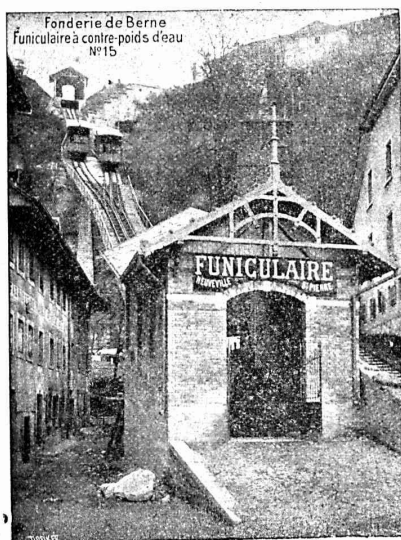
# LANDIS & GYR S.A.

## Z O U G

COMPTEURS D'ÉLECTRICITÉ  
WATTMÈTRES SYSTÈME FERRARIS  
INTERRUPTEURS HORAIRE

### SOCIÉTÉ DES USINES de Louis de ROLL

SUCCURSALE : FONDERIE de BERNE. Fournit :



**Appareils de levage :** Ponts roulants, Grues pivotantes fixes et sur chariots. Commande à bras ou électrique. Monte-charges hydrauliques, électriques ou à courroie.

**Matériel de chemins de fer :** Ponts tournants et Chariots transbordeurs pour wagons et pour locomotives, commandés à bras, par machines à vapeur ou par moteurs électriques.

**Branchements et croisements** pour voies étroites et voies normales, pour rails Vignol et rails à gorge.

**BARRIÈRES** avec ou sans arrêts et sonneries.

**Superstructures à crémaillères. Chemins de fer funiculaires.** (Freins brevetés). Depuis le commencement de 1898 la Fonderie de Berne a fourni 83 funiculaires.

**Barrages,** installations métalliques et mécaniques pour barrages (vannes, écluses, grilles, treuils, etc.).

**Machines pour la fabrication des Briques en Ciment.**

renseignements sur des installations faites, références  
Projets et devis sont à disposition

### CLICHÉS SADAG

GENÈVE (Sécheron)

Autotypie. — Zincogravure.

Chromotypographie.

REPRÉSENTANT :

J. PACHE, Pré-du-Marché, 17.

LAUSANNE

### Manufacture de Papiers.

Stouky, Baumgartner & Co

LAUSANNE et RENENS

Spécialité de Papiers utilisés dans  
l'Industrie du Bâtiment

## BAUMANN FRÈRES

Ateliers pour la construction  
de ressorts en tous genres



Ressorts en fil d'acier de 0,2-50 mm. d'épaisseur,  
en fil de laiton, nickel et bronze,  
pour tous machines et appareils.

Ressorts en tôle d'acier trempé bleui.

*Rondelles à ressort.*

Articles techniques pour l'industrie textile.

(Calculs pour la capacité de charge à la disposition  
de nos clients)

La force de cohésion unique de la

### COLLE à froid „CERTUS”

sur bois dur (chêne, érable) ainsi que sur le pitchpin le plus gomme-résineux, sur l'acacia et même sur du bois cuit dans de l'huile, sa résistance contre l'eau, l'humidité, le chaud et le gel a été prouvée par les expériences faites au Laboratoire fédéral d'essai des matériaux à Zurich, et confirmée par de nombreuses attestations spontanées.

Pas besoin de chauffer ou de broyer. Point de déchets. Prête en cinq minutes après avoir été délayée dans de l'eau froide. Dureit aussi vite que la colle d'os. Très profitable (poids spécifique 0,5). Se conserve indéfiniment en forme de poudre. Le nouveau prospectus contenant des résultats d'essais avec échantillons et petits collages Certus servant au contrôle de la résistance à l'eau est renvoyé franco par la FABRIQUE DE COLLE à froid



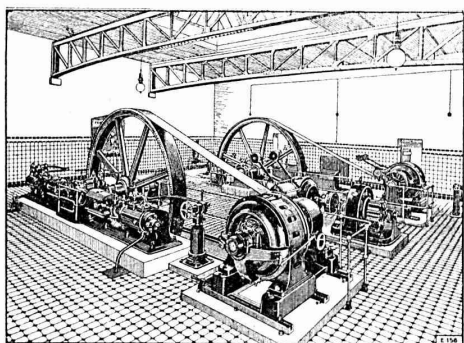
Marque déposée

O. MESSMER

Rue Dornach, 279, BALE, Téléphone 6107.

# ESCHER WYSS & C<sup>IE</sup>

ZURICH (Suisse)



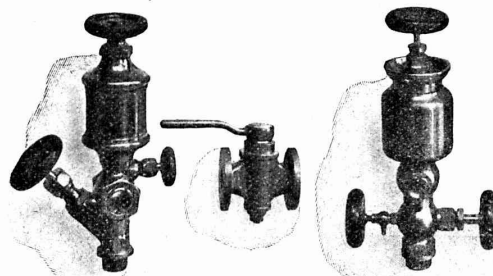
**Machines à glace et à froid**  
de toutes dimensions pour  
**Boucheries et Abattoirs**  
**Turbines hydrauliques**  
**Chaudières à vapeur**

Bureau de Lausanne : RUE DU LION D'OR, 6

# SULZER

FRÈRES

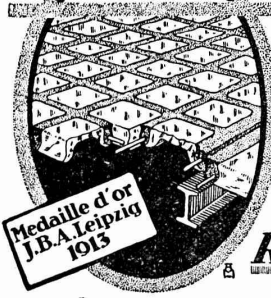
**ARMATURES**  
et pièces de tuyauterie pour vapeur  
eau, ammoniac, etc.  
Catalogue et prix sur demande.



Les réparations sont exécutées promptement.

WINTERTHUR, SUISSE

## Béton armé translucide



**SYSTÈME KEPPLER BREVETÉ**  
**Nouveau système de**  
**plafonds translucides**  
**en béton armé et dalles**  
**de verre**

Grande résistance à la surcharge. — Très grande  
facilité d'entretien et de nettoyage. — Suppres-  
sion de toute peinture ou enduit protecteur. —  
le plus grand effet de lumière —

Représentant:

**Rob. Looser, Zurich 4**  
Badenerstr. 41

Medaille d'or  
J.B.A. Leipzig  
1913

## BUREAU TECHNIQUE

**Geo. SCHULE, Ingénieur**

GENÈVE — 53, rue du Stand, 53 — GENÈVE

### BÉTON ARMÉ

Système brevet suisse N° 32104.

### CONSTRUCTIONS MÉTALLIQUES

ÉTUDES et PROJETS : Planchers, sommiers, toitures,  
fondations, ponts, etc., etc.

Nombreuses références à disposition.

6725

EXPERTISES

Fabrique de Chauffage Central et Poélerie Moderne

**C. SAMBUC FILS, ing.**

LAUSANNE

**Chauffages centraux.**

**Cuisines complètes pour Hôtels et Pensions**

Fours de Boulanger et Pâtisseries

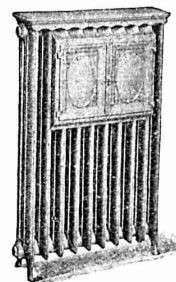
BUANDERIES — BAINS — SÉCHOIRS

Premières installations de chauffage central par circulation d'air forcée :

**Grands magasins Innovation**

**Dépôt des tramways, à Lausanne**

Exposition internationale Milan 1906: Diplôme d'honneur et Médaille d'or.



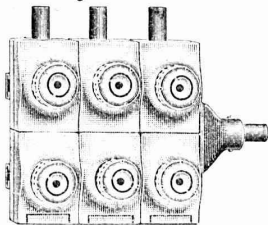
# SIEMENS-SCHUCKERTWERKE

Succursale: **ZÜRICH**, Löwenst., 55



## Tableaux de distribution Système Uzed

30 %  
moins chers  
que les  
tableaux sur  
marbre.



sans plaques de  
marbre, sans  
bornes pour les  
raccords,  
conformes aux  
nouvelles  
prescriptions,  
tous les contacts  
et toutes les  
connexions sur le  
devant  
du tableau.

Tableau de distribution Uzed.

Les pièces détachées, ci-dessous, permettent l'assemblage  
de tableaux de toutes dimensions  
et pour tous systèmes de distribution.



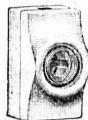
Support à rainure.



Support de cadre



Ecrin patin.



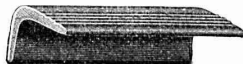
Coupe-circuit Uzed.



Equerre.



Barre colectrice.



Cadre.

## L'ÉCOLE LÉMANIA

LAUSANNE

prépare vite et très bien pour

## POLYTECHNICUM

Ecole des Beaux-Arts Paris

Ecolespéciale d'architecture Paris

## RÉPUBLIQUE ET CANTON DE NEUCHÂTEL

Département des Travaux publics

# Concours

Le Département des Travaux publics met au concours entre les architectes neuchâtelois ou domiciliés dans le canton de Neuchâtel, l'étude des plans d'un Hôtel de district à édifier au Locle. Les intéressés sont invités à réclamer le programme de concours avec les pièces annexes à l'intendance des bâtiments, au Château de Neuchâtel.

Le concours est ouvert jusqu'au 31 mars 1916.

Neuchâtel, 27 octobre 1915.

Le Conseiller d'Etat  
chef du Département des travaux publics

H. CALAME

## G. Rüttimann, Zürich 3

Téléphone 17.49

:: Construction de lignes primaires ::

Equipement de cabines de transformation

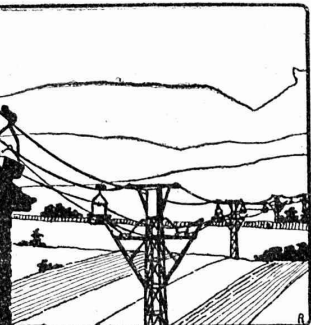
Etablissement de réseaux de distribution

Construction de lignes à faible courant

:: Transformation de réseaux :: ::

**DEHLER & Co**  
ATELIERS  
DE CONSTRUCTION  
**AAAAU**

TRANSPORTS AÉRIENS



Ancienne et première maison suisse pour la construction  
de transports aériens par câble, chemins de fer suspendus,  
chemins aériens électriques.

On cherche à acheter d'occasion, mais en bon état

## PETITE CHAUDIÈRE A VAPEUR

timbrée à 4 ou 5 atm. et de 1 à 2 mètres de surface de chauffe,  
chauffage au coke ou au gaz.

Adresser offres à **A. Mathey-Doret**, ingénieur à La  
Chaux-de-Fonds.

H 22536 C

## Brevet à exploiter.

Les propriétaires des brevets  
suisses **L. J. Colardeau** et **J. Richard**, N° 63388 du 20 novembre  
1912, pour: « Appareil pour  
l'examen successif d'images »;  
N° 64499 du 6 décembre 1912,  
pour: « Dispositif servant à  
commander automatiquement  
l'obturateur d'un appareil  
photographique »; N°  
63147 du 28 novembre 1912, pour:  
« Magasin permettant d'utiliser  
les pellicules photographiques  
en bobines sur les vérascopes »  
et N° 64035 du 25 novembre 1912,  
pour: « Dispositif de réglage des  
oculaires de stéréoscopes »  
désirent entrer en relation avec des  
fabricants suisses, en vue de la  
fabrication de l'article breveté, et  
seraient disposés à céder des licences  
d'exploitation ou à vendre leur brevet.

Prière d'adresser les offres ou  
propositions à **M. E. Imer-Schneider**  
ingénieur-conseil, 8 B<sup>d</sup> James  
Fazy, à Genève, qui les transmettra  
à qui de droit.

ON DEMANDE  
d'occasion un

## Moulin à Boulets

pour broyage ciment.

Faire offres sous chiffre Z.45046 X  
S. A. de Publicité H. & V. Genève.

## TRANSFORMATEUR TRIPHASE

à vendre pour éclairage 500-125  
volts, 25 K. V. A. et 1 moteur  
triphasé 500 volts de 10 1/2 HP  
avec glissières, tableau et rhéostat.  
Ecrire sous **S 25480 L** à la  
S. A. suisse de publicité H.  
& V., Lausanne.

**BUREAU INTERNATIONAL DE**  
**BREVETS D'INVENTION**  
**GENÈVE SUISSE**  
**E. IMER-SCHNEIDER**  
INGÉNIEUR-CONSEIL





LAUSEN (Bâle Campagne).

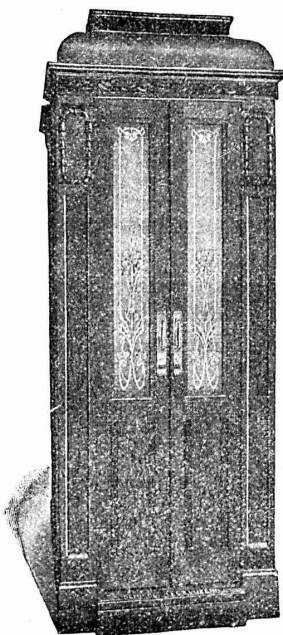
Nos nouvelles installations de fabrique sont à présent en pleine activité. Nous sommes par conséquent en état de pourvoir à toutes les exigences aussi bien au point de vue de la qualité que de la quantité.

**Fabrique de produits réfractaires S. A.**  
**(TONWERK LAUSEN A. G.)** H 510 g

*Exposition nationale suisse, Berne 1914 : MÉDAILLE D'OR*

**ASCENSEURS ET MONTE-CHARGES**  
 électriques, hydrauliques, à transmission.

**Schindler & C<sup>ie</sup>, Lucerne**  
**Bureau et atelier à LAUSANNE**



**Cuénoud & Pelet**

Ingénieurs-Constructeurs

- Rue St-Roch, 3 et 5 -

Commande par boutons  
 par corde, par volant.

— Marche silencieuse —

Parachute infallible

4000 installations en fonctions.

Renseignements, Dessins,  
 Devis et Prix-courants  
 gratis sur demande.

**Société genevoise pour la construction**  
 d'Instruments de Physique et de Mécanique 3007

5, Rue Gourgas — GENÈVE — Rue Gourgas, 5

**Machines à froid et à glace**  
**Compteurs d'électricité**

Instruments pour GÉOMÈTRES - Appareils scientifiques  
 CATALOGUES FRANCO SUR DEMANDE

**Librairie F. Rouge & C<sup>ie</sup>**

Rue Haldimand, 6 — LAUSANNE

**Ouvrages sur le béton armé**

COSYN L. — **Traité pratique des constructions en béton armé.** Ouvrage établissant des formules simples et donnant des renseignements pratiques pour l'étude des constructions en béton armé. In-8°, avec 131 figures.

Relié fr. 10.—

**Traité pratique de construction en béton armé.** Ouvrage établissant des formules simples pour le calcul des organes et donnant des renseignements utiles à la rédaction des notes de calculs et à l'élaboration des projets, par L. COSYN. In-8, cart. 10 fr

NIVET A. — **Calcul du béton armé,** avec barèmes pour déterminer les dimensions. In-8°. Relié fr. 9.—

VAUBOURG H. — **Guide pratique du constructeur en ciment armé.** Gr. In.-8°, avec figures. Relié fr. 10.

KERSTEN C. — **La construction en béton armé.** Guide théorique et pratique. 2 volumes In-8° :

1<sup>re</sup> partie : *Calcul et exécution des formes élémentaires.* fr. 6.—

2<sup>me</sup> partie : *Applications à la construction en élévation et sous-sol.* fr. 9.—



**Henri BRÄNDLI, Horgen**

Fabrique de carton bitumé, ciment ligneux

SPÉCIALITÉ:

**Plaques isolatrices asphaltées**

en toutes épaisseurs et de tous genres pour

Couvertures imperméables de ponts, tunnels, passages, chapes de voûte, soubassements, etc.

ISOLATIONS

(Fourniture et pose)

ISOLATIONS

Feutre et tapis isolant.

Asphalte isolant.

Meilleures références.

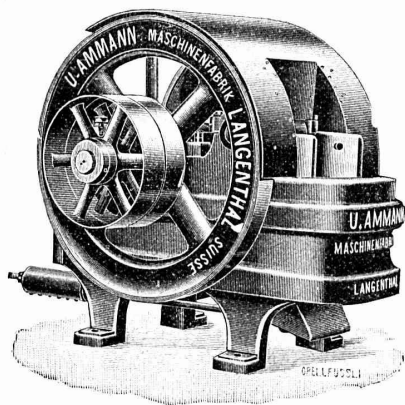
Service soigné

Télégr. Henri Brändli.

Téléphone N° 38

**BREVETS D'INVENTION**  
**MARQUES DE FABRIQUE-DESSINS-MODELS**  
 OFFICE GÉNÉRAL FONDÉ EN 1858 LA CHAUX-DE-FONDS.  
**MATHEY-DORET Ing<sup>r</sup> Conseil**

# U. AMMANN, Ateliers de Constructions LANGENTHAL (Suisse)



Concasseur fixe.

Essais gratuits faits en présence des intéressés après envoi franco du matériel à travailler. — Références de premier ordre en Suisse et à l'étranger. — Construction garantie. — Les plus hautes récompenses aux Expositions

Spécialité de

## CONCASSEURS ET MOULINS

pour la fabrication du Sable, Gravier, Ballast pour routes, etc. etc.

**-- Les meilleurs sur le marché actuel --**

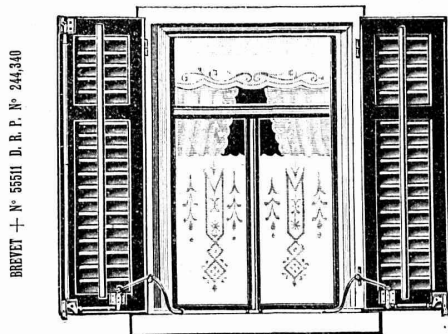
Livrés également en **LOCATION**

Installation complète

d'usine à sable, gravier, à chaux, gypse et ciment

**LOCOMOBILES == MOTEURS**

## TOURNE-VOLETS "UNIVERSEL,"



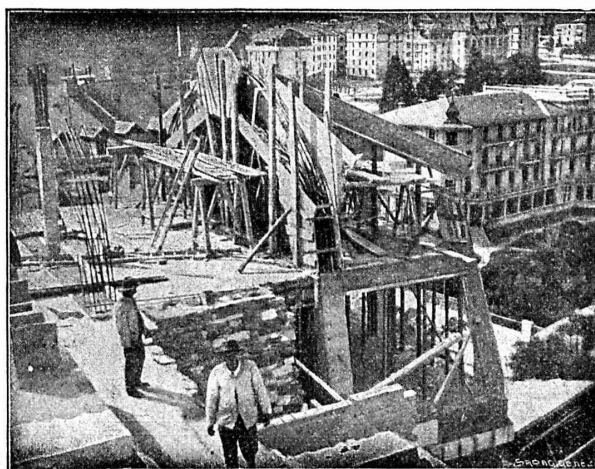
BREVET + N° 55511 D. R. P. N° 244,340

Exposition Nationale Suisse 1914 : MÉDAILLE D'OR  
Exposition Internationale pour le bâtiment 1913, à Leipzig  
MÉDAILLE D'ARGENT

pour manœuvrer les volets  
à fenêtres fermées.

Z à 1602 g

**H. HESS, Pilgersteg-Ruti (Zurich)**



**A. Paris & L. Berthod, ingénieurs.**

Bureau central d'études : LAUSANNE, Rue de Bourg, 17.

**BÉTON ARMÉ, F. Brazzola.**

547

## Société Suisse pour la Construction de Locomotives et de Machines WINTERTHUR

fournit à part des locomotives de tous genres les spécialités suivantes :

**Chaudronnerie :** Chaudières pour bateaux.

Chaudières fixes de tous systèmes.

Sécheurs à vapeur et surchauffeurs.

Foyers automatiques. - Foyers à gaz et à huile.

Epurateurs et réchauffeurs d'eau d'alimentation.

Tuyauteries.

Réservoirs.

Chaudières à cuire, à blanchir et à imprégner.

**Moteurs, etc. :** Moteurs à gaz, à huile lourde et à essence.

Moteurs Diesel.

Installations de gaz pour chauffages industriels.

**Compresseurs rotatifs et Pompes à vide.**

**LOCATION DE LOCOMOBILES, MACHINES MI-FIXES ET CHAUDIÈRES**

**Réparations de tous genres**



Prix modérés.

MACHINES, OUTILS AMÉRICAINS &amp; AUTRES