

Zeitschrift: Bulletin technique de la Suisse romande
Band: 41 (1915)
Heft: 21

Werbung

Nutzungsbedingungen

Die ETH-Bibliothek ist die Anbieterin der digitalisierten Zeitschriften auf E-Periodica. Sie besitzt keine Urheberrechte an den Zeitschriften und ist nicht verantwortlich für deren Inhalte. Die Rechte liegen in der Regel bei den Herausgebern beziehungsweise den externen Rechteinhabern. Das Veröffentlichen von Bildern in Print- und Online-Publikationen sowie auf Social Media-Kanälen oder Webseiten ist nur mit vorheriger Genehmigung der Rechteinhaber erlaubt. [Mehr erfahren](#)

Conditions d'utilisation

L'ETH Library est le fournisseur des revues numérisées. Elle ne détient aucun droit d'auteur sur les revues et n'est pas responsable de leur contenu. En règle générale, les droits sont détenus par les éditeurs ou les détenteurs de droits externes. La reproduction d'images dans des publications imprimées ou en ligne ainsi que sur des canaux de médias sociaux ou des sites web n'est autorisée qu'avec l'accord préalable des détenteurs des droits. [En savoir plus](#)

Terms of use

The ETH Library is the provider of the digitised journals. It does not own any copyrights to the journals and is not responsible for their content. The rights usually lie with the publishers or the external rights holders. Publishing images in print and online publications, as well as on social media channels or websites, is only permitted with the prior consent of the rights holders. [Find out more](#)

Download PDF: 27.01.2026

ETH-Bibliothek Zürich, E-Periodica, <https://www.e-periodica.ch>

Brevet à exploiter.

Les propriétaires du **brevet suisse Rübel** N° 50097 du 12 novembre 1909, pour : « **Procédé pour la fabrication d'alliages** » désirent entrer en relation avec des fabricants suisses, en vue de la fabrication de l'article breveté, et seraient disposés à céder des licences d'exploitation ou à vendre leur brevet.

Prière d'adresser les offres ou propositions à **M. E. Imer-Schneider**, ingénieur-conseil, 8 B^d James-Fazy, à **Genève**, qui les transmettra à qui de droit.

Brevet à exploiter.

Les propriétaires du **brevet suisse Vickers Sons & Maxim Ltd.** N° 38235 du 14 novembre 1906, pour : « **Chemise à eau pour armes à feu automatiques** » désirent entrer en relation avec des fabricants suisses, en vue de la fabrication de l'article breveté, et seraient disposés à céder des licences d'exploitation ou à vendre leurs brevets.

Prière d'adresser les offres ou propositions à **M. E. Imer-Schneider**, ingénieur-conseil, 8 B^d James-Fazy, à **Genève**, qui les transmettra à qui de droit.

Brevet à exploiter.

Les propriétaires du **brevet suisse Ch. Crisp** N° 51967 du 23 décembre 1909, pour : « **Machine à écrire** » désirent entrer en relation avec des fabricants suisses, en vue de la fabrication de l'article breveté, et seraient disposés à céder des licences d'exploitation ou à vendre leur brevet.

Prière d'adresser les offres ou propositions à **M. E. Imer-Schneider**, ingénieur-conseil, 8 B^d James-Fazy, à **Genève**, qui les transmettra à qui de droit.

Brevet à exploiter.

Les propriétaires du **brevet suisse Muller & Bonnet** N° 48156 du 15 mars 1909, pour : « **Machine à calciner les manchons** » désirent entrer en relation avec des fabricants suisses, en vue de la fabrication de l'article breveté, et seraient disposés à céder des licences d'exploitation ou à vendre leur brevet.

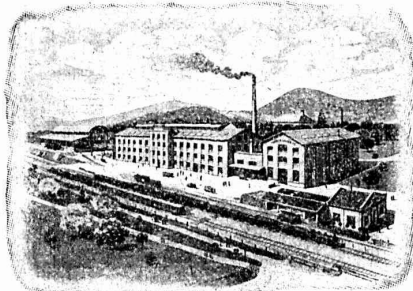
Prière d'adresser les offres ou propositions à **M. E. Imer-Schneider**, ingénieur-conseil, 8 B^d James-Fazy, à **Genève**, qui les transmettra à qui de droit.

On cherche à acheter d'occasion, mais en bon état

PETITE CHAUDIÈRE A VAPEUR

timbrée à 4 ou 5 atm. et de 1 à 2 mètres de surface de chauffe, chauffage au coke ou au gaz.

Adresser offres à **A. Mathey-Doret**, ingénieur à **La Chaux-de-Fonds**. H 22536 C



Brevet à exploiter.

Les propriétaires du **brevet suisse G. A. Betulander** N° 58300 du 1^{er} septembre 1911, pour : « **Appareil électrique de commande manœuvrable à distance** » désirent entrer en relation avec des fabricants suisses, en vue de la fabrication de l'article breveté, et seraient disposés à céder des licences d'exploitation ou à vendre leur brevet.

Prière d'adresser les offres ou propositions à **M. E. Imer-Schneider**, ingénieur-conseil, 8 B^d James-Fazy, à **Genève**, qui les transmettra à qui de droit.

Brevet à exploiter.

Les propriétaires du **brevet suisse Vickers Sons & Maxim Ltd** N° 43336, 43337 et 43494 du 10 octobre 1907 pour : « **Arme à feu automatique** » désirent entrer en relation avec des fabricants suisses, en vue de la fabrication de l'article breveté, et seraient disposés à céder des licences d'exploitation ou à vendre leur brevet.

Prière d'adresser les offres ou propositions à **M. E. Imer-Schneider**, ingénieur-conseil, 8 B^d James-Fazy, à **Genève**, qui les transmettra à qui de droit.

Brevet à exploiter

Les propriétaires du **brevet suisse J. Blondel et A. Chopin** N° 65145 du 8 mars 1913, pour : « **Procédé pour la fabrication de produits photographiques** » désirent entrer en relation avec des fabricants suisses, en vue de la fabrication de l'article breveté, et seraient disposés à céder des licences d'exploitation ou à vendre leur brevet.

Prière d'adresser les offres ou propositions à **M. E. Imer-Schneider**, ingénieur-conseil, 8 B^d James-Fazy, à **Genève**, qui les transmettra à qui de droit.

CABLES

L'Union des funiculaires suisses offre à vendre des câbles usagés de différents diamètres et longueurs, à des conditions très favorables. Liste à disposition.

S'adresser à la **C^{ie} Lausanne-Ouchy**, à **Lausanne**. H 11266 L

RÉPUBLIQUE ET CANTON DE NEUCHÂTEL

Département des Travaux publics

Concours

Le Département des Travaux publics met au concours entre les architectes neuchâtelois ou domiciliés dans le canton de Neuchâtel, l'étude des plans d'un Hôtel de district à édifier au Locle. Les intéressés sont invités à réclamer le programme de concours avec les pièces annexes à l'intendance des bâtiments, au Château de Neuchâtel.

Le concours est ouvert jusqu'au 31 mars 1916.

Neuchâtel, 27 octobre 1915.

Le Conseiller d'Etat
chef du Département des travaux publics
H. CALAME

LIBRAIRIE F. ROUGE & C^{ie}

LAUSANNE 6, Rue Haldimand, 6 LAUSANNE

L'acier, sa fabrication, son prix de revient, par D. CARNEGIE & S. GLADWYN. Traduit de l'anglais par E. BAZIN. 1 vol. in-8 avec 10 planches, hors texte et 252 gravures dans le texte. Relié Fr. 40.—

Les Sociétés commerciales en nom collectif, en commandite simple ; anonymes ; en commandite par actions ; en participation ; à capital variable. Manuel pratique de législation et de comptabilité, par P. LAGARDE et L. BATARDON. In-8. Relié Fr. 10.50

L'ÉCOLE LÉMANIA

LAUSANNE

prépare vite et très bien pour

POLYTECHNICUM

Ecole des Beaux-Arts Paris

Ecolespéciale d'architecture Paris

LAUSEN (Bâle Campagne).

Nos nouvelles installations de fabrique sont à présent en pleine activité. Nous sommes par conséquent en état de pourvoir à toutes les exigences aussi bien au point de vue de la qualité que de la quantité.

Fabrique de produits réfractaires S. A.

(TONWERK LAUSEN A. G.)

Bl 510 g

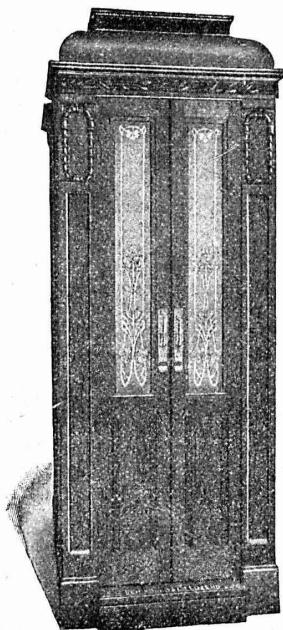
Exposition nationale suisse, Berne 1914 : MÉDAILLE D'OR

ASCENSEURS ET MONTE-CHARGES

électriques, hydrauliques, à transmission.

Schindler & C^{ie}, Lucerne

Bureau et atelier à LAUSANNE



Cuénoud & Pelet

Ingénieurs-Constructeurs

- Rue St-Roch, 3 et 5 -

Commande par boutons
par corde, par volant.

— Marche silencieuse —

Parachute infallible

4000 installations en fonctions.

Renseignements, Dessins,
Devis et Prix-courants
gratuits sur demande.

Fabrique de ponts à bascule

Jean STUDER, Olten (Suisse)

Spécialité: Ponts à bascule et Balances en tout genres et dimensions, 1—50,000 kilos de charge, et de construction la plus perfectionnée. :: Ponts à bascule pour chemin de fer à voie étroite et normale. :: Poids publics pour chars et automobiles premières références et distinctions.

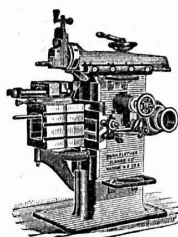
Demandez prospectus et devis sans frais.

Blanc, Michaud & C^{ie}

FRIBOURG

Téléphone 577 — Téléphone 577

Chauffage à eau chaude et à vapeur de tous systèmes
Spécialité de chauffage à air chaud pour Eglises



J. Lamercier & C^{ie}, Genève

* Fabrique d'Huiles et Graisses industrielles. *

SPÉCIALITÉ DE 239

Fournitures pour Usines

** Organes de transmissions. **

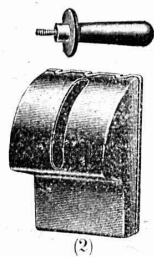
Arbres, Paliers, Courroies, Graisseurs, etc.

MACHINES, OUTILS AMÉRICAINS & AUTRES

Fabrique de Cartons Presspan et de Matières isolantes pour l'Électricité,
ci-devant **H. WEIDMANN S. A., Rapperswil (St-Gall)**

Cartons comprimés, lustrés isolants PRESSPAN

en feuilles de toute épaisseur depuis 0,1 mm.,
rouleaux et bandes continus de 0,1 à 1 mm.



(2)

Carton verni, micacé. — MICANITE en planches, dure et flexible.

Toile-micanite. — Papier-micanite. — Toiles et papier huilés et vernis.

Rubans isolants. — Papiers japonais. — Carton et papier d'amiante.

Carcasses de bobines en AMIANTE VULCANISÉ, pour dynamos

moteurs, appareils, etc. — Ciment-amiante en plaques

et pièces découpées, diaphragmes, isolants divers.

Boîtes protectrices en AMIANTE pour interrupteurs et coupe-circuit

Manettes et pièces moulées en CORNITE et en BAKELITE.

Tubes de transformateurs, tubes et rainures pour machines

dynamo en Micanite et en Cartogène. — Poulies de friction.

Perles isolantes. — Fibre vulcanisée. — Leatheroid. — Vitrite.

Pièces moulées isolantes pour Magnétos.

Isolants pour tramways, fours électriques, etc.



MÉDAILLE D'OR: BERNE 1914.

ÉLECTRICITÉ

Jules CAUDERAY

Maison fondée en 1866

R. d'Etraz, 28, LAUSANNE, Tél. 10

BUREAU INTERNATIONAL DE
BREVETS D'INVENTION
GENÈVE SUISSE
E. IMER-SCHNEIDER
INGÉNIEUR-CONSEIL



Henri Brändli, Horgen

Fabrique de carton bitumé, ciment ligneux.

Asphaltages en tous genres

pour Travaux publics, Bâtiments, Chemins de fer, Ponts, Chaussées, etc.

Parquet sur asphalte.

Meilleures références.

Télégr. Henri Brändli.

Carrelage de bois mis en asphalte

Service soigné.

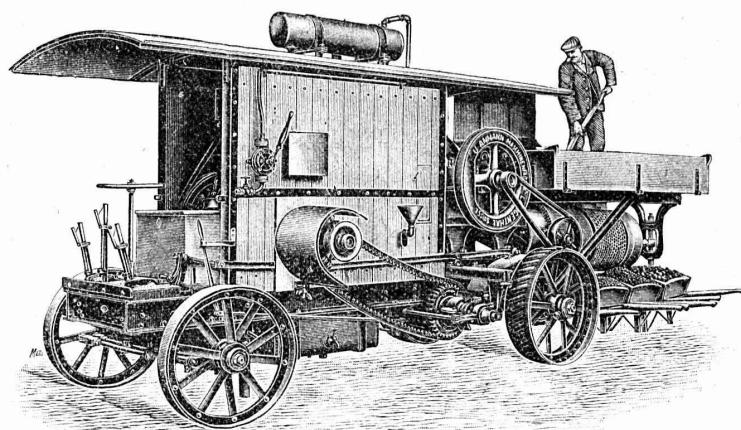
Téléphone N° 38.

BREVETS D'INVENTION
MARQUES DE FABRIQUE: DESSINS-MODELES,
OFFICE GÉNÉRAL FONDÉ EN 1883 LA CHAUX-DE-FONDS,
MATHIEY-DORET Ing. Conseil

EDANGLION & C^{ie} LAUSANNE

FRANGLILLON & C^{ie} LAUSANNE

U. Ammann, Ateliers de Constructions Langenthal (Suisse)



Concasseur automobile

Références de premier ordre en Suisse et à l'étranger.

Construction garantie.

Les plus hautes récompenses aux Expositions.

Spécialité de

Concasseurs et moulins

pour la fabrication du

Sable, Gravier, Ballast pour routes, etc. etc.

:: Les meilleurs sur le marché actuel ::

Livrés également en **LOCATION**

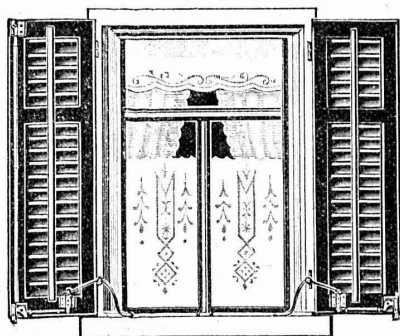
Installation complète

D'USINE A SABLE, GRAVIER, A CHAUX,

— GYPSE ET CIMENT —

LOCOMOBILES - MOTEURS

TOURNE-VOLETS "UNIVERSEL,"



BREVET + N° 55511 D. R. P. N° 244.340

Exposition Nationale Suisse 1914 : MEDAILLE D'OR
Exposition Internationale pour le bâtiment 1913, à Leipzig
MEDAILLE D'ARGENT

pour manœuvrer les volets
à fenêtres fermées.

Za 1602 g

H. HESS, Pilgersteg-Ruti (Zurich)

Société genevoise pour la construction

d'Instruments de Physique et de Mécanique

3007

5, Rue Gourgas — **GENÈVE** — Rue Gourgas, 5

Machines à froid et à glace

Compteurs d'électricité

Instruments pour GÉOMÈTRES - Appareils scientifiques

CATALOGUES FRANCO SUR DEMANDE

A VENDRE

4 MOTEURS ÉLECTRIQUES (Alioth) pour courant triphasé de 500 volts d'une puissance d'environ 100 HP chacun.

4 VENTILATEURS accouplés aux moteurs ci-dessus par courroies de transmission.

2 TRANSFORMATEURS A HUILE (Alioth) pour courant triphasé; rapport 15000/500 volts; puissance 235 et 280 K V A.

MATÉRIAUX DIVERS provenant de l'installation de ventilation ci-dessus.

Les intéressés sont invités à adresser offres et demandes sous chiffre J. H. 2184 B., à l'Agence suisse de publicité J. Hort, à Berne.

Société Suisse pour la Construction de Locomotives et de Machines WINTERTHUR

fournit à part des locomotives de tous genres les spécialités suivantes :

Chaudronnerie : Chaudières pour bateaux.

Chaudières fixes de tous systèmes.

Sécheurs à vapeur et surchauffeurs.

Foyers automatiques. - Foyers à gaz et à huile.

Epurateurs et réchauffeurs d'eau d'alimentation.

Tuyauteries.

Réservoirs.

Chaudières à cuire, à blanchir et à imprégner.

Moteurs, etc. : Moteurs à gaz, à huile lourde et à essence.

Moteurs Diesel.

Installations de gaz pour chauffages industriels.

Compresseurs rotatifs et Pompes à vide.

LOCATION DE LOCOMOBILES, MACHINES MI-FIXES ET CHAUDIÈRES

Réparations de tous genres

EMBRAYAGE BENN

PROTÉGÉ DANS TOUS LES PAYS INDUSTRIELS par 29 BREVETS et de NOMBREUSES MARQUES DÉPOSÉES

L'*Embrayage Benn* est le premier embrayage à friction où l'on ait produit l'entraînement par deux anneaux de friction.

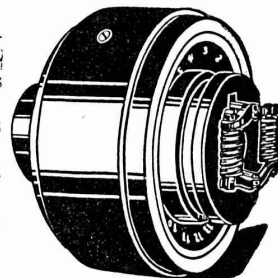
Tous les autres embrayages à deux anneaux de friction ne sont que des imitations de l'*Embrayage Benn*.

Parce que les parties essentielles de l'*Embrayage Benn* sont protégées par de nombreux brevets, les imitations ne peuvent rivaliser avec lui.

L'*Embrayage Benn* laisse loin derrière lui tous les autres embrayages à friction, tant par sa progressivité que par sa longue durée.

A cause des économies importantes qu'il permet de réaliser dans une usine, l'*Embrayage Benn* constitue un très bon placement d'argent.

Essayez l'*Embrayage Benn* pour vous en convaincre.

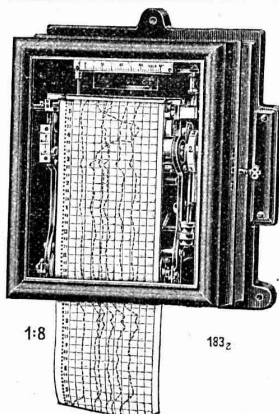


Société des USINES de LOUIS de ROLL
Succursale : USINES DE CLUS (Canton de Soleure)



HARTMANN & BRAUN
 A.G. FRANKFURT A.M.

Représentant général pr la Suisse:
Camille Bauer, Bâle
 Dornacherstrasse 18



Téléthermomètres électriques jusqu'à 700 ° C.
Pyromètres électriques jusqu'à 1600 ° C.

Les appareils indicateurs se font en forme portative, en différents modèles pour montage fixe, et comme instruments enregistreurs.

Multithermographe

UN instrument indicateur enregistrant jusqu'à 6 courbes de température en couleurs différentes

:: TABLEAUX ET INSTALLATIONS COMPLÈTES ::
 pour n'importe quel nombre de thermomètres ou pyromètres
 EN 031213 K

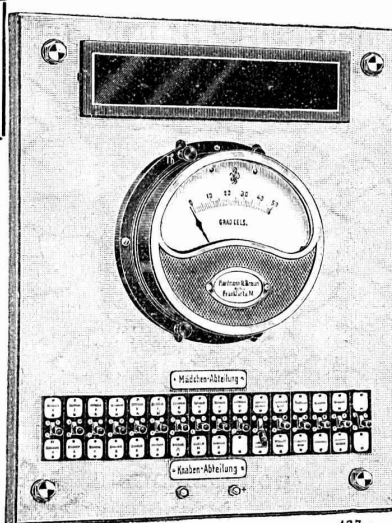


Tableau normal.

Ateliers de Constructions Mécaniques

de VEVEY, Suisse

Aiguilles et Changements-Aiguilles anglaises

pour tous systèmes de voie.



Chemins de fer fédéraux, fourni depuis 1911.

Chemins de fer Bex-Gryon-Villars en 1910.

Chemins de fer Aubonne-Allamand en 1907.

Tramways Lausannois 1907, 1911.

Chemins de fer de la Gruyère 1907, 1911.