

**Zeitschrift:** Bulletin technique de la Suisse romande  
**Band:** 41 (1915)  
**Heft:** 21

## **Werbung**

### **Nutzungsbedingungen**

Die ETH-Bibliothek ist die Anbieterin der digitalisierten Zeitschriften auf E-Periodica. Sie besitzt keine Urheberrechte an den Zeitschriften und ist nicht verantwortlich für deren Inhalte. Die Rechte liegen in der Regel bei den Herausgebern beziehungsweise den externen Rechteinhabern. Das Veröffentlichen von Bildern in Print- und Online-Publikationen sowie auf Social Media-Kanälen oder Webseiten ist nur mit vorheriger Genehmigung der Rechteinhaber erlaubt. [Mehr erfahren](#)

### **Conditions d'utilisation**

L'ETH Library est le fournisseur des revues numérisées. Elle ne détient aucun droit d'auteur sur les revues et n'est pas responsable de leur contenu. En règle générale, les droits sont détenus par les éditeurs ou les détenteurs de droits externes. La reproduction d'images dans des publications imprimées ou en ligne ainsi que sur des canaux de médias sociaux ou des sites web n'est autorisée qu'avec l'accord préalable des détenteurs des droits. [En savoir plus](#)

### **Terms of use**

The ETH Library is the provider of the digitised journals. It does not own any copyrights to the journals and is not responsible for their content. The rights usually lie with the publishers or the external rights holders. Publishing images in print and online publications, as well as on social media channels or websites, is only permitted with the prior consent of the rights holders. [Find out more](#)

**Download PDF:** 26.01.2026

**ETH-Bibliothek Zürich, E-Periodica, <https://www.e-periodica.ch>**

# BULLETIN TECHNIQUE DE LA SUISSE ROMANDE

ORGANE EN LANGUE FRANÇAISE DE LA

Société Suisse des Ingénieurs et des Architectes

AINSI QUE DE

l'Association des anciens élèves de l'Ecole d'Ingénieurs de l'Université de Lausanne

## COMITÉ SUPÉRIEUR DE RÉDACTION :

Président: M. A. Rychner, architecte, à Neuchâtel. — Secrétaire: M. Henry Baudin, architecte, à Genève.

## MEMBRES

FRIBOURG: MM. F. Broillet, architecte; H. Maurer, ingénieur; R. de Schaller, architecte. — VAUD: MM. Epitoux, architecte; W. Grenier, ingénieur, professeur honoraire de l'Université de Lausanne; E. Jost, architecte; Ch. Thévenaz, architecte. — GENÈVE: MM. E. Imer-Schneider, ingénieur-conseil; Paul Picoard, ingénieur-constructeur; Ch. Weibel, architecte. — NEUCHÂTEL: Ed. Elskes, ingénieur; A. Hotz, ingénieur cantonal E. Prince, architecte. — VALAIS: E. de Stockalper, ingénieur.

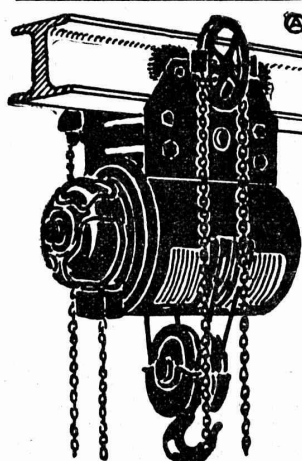
## CONSEIL D'ADMINISTRATION DE LA SOCIÉTÉ DU BULLETIN TECHNIQUE

Imer-Schneider, président. — J. Chappuis, ingénieur. — A. Dommer, ingénieur. — H. Meyer, architecte. — F. Rouge, libraire.

## PRIX DE L'ABONNEMENT :

Suisse: 4 an, 10 fr. Etranger: 12 fr. — Pour sociétaires: Suisse: 1 an, 8 fr. Etranger: 10 fr. — Prix du numéro: 75 cent.

## LAUSANNE

RÉDACTION: 2, Rue du Valentin, D<sup>r</sup> H. Demierre, ing. — ADMINISTRATION: Librairie F. Rouge & C<sup>ie</sup>, 6, rue Haldimand.

**DEMAG**  
**Palans électriques.**  
L'engin de levage le moins cher.

**DEUTSCHE MASCHINENFABRIK A.G.**  
**DUISBURG**

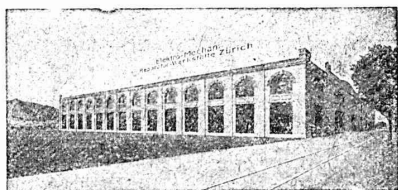
**VENTILATEURS**

INSTALLATIONS MODERNES de VENTILATION  
et de DEPOUSSIERAGE

Séchoirs — Chauffages centraux

**FRIZ WUNDERLI, Fabrique de Machines, USTER (Zurich)**

Pour tout ce qui concerne les annonces, s'adresser exclusivement à l'Indicateur Vaudois (Société Suisse d'Édition), 4, Jumelles Lausanne



**ATELIERS ÉLECTRO-MÉCANIQUES DE RÉPARATIONS ET CONSTRUCTIONS**  
**Burkhard & Hiltbold**  
 Hardturmstrasse, 121, ZÜRICH 5. Ateliers « Orion ».  
 Téléphone : Bureaux 8355, domicile 8338. — Adresse télégraphique : Electromechan, Zürich.  
*Réparation, Enroulement, Bobinages, Mise au point,*  
*Livraison, Achat, Vente, Echange et Location*  
 de Moteurs et Machines électriques, Transformateurs, etc.

Société Anonyme UNION, à BIENNE (Suisse).  
 Première Fabrique Suisse de CHAINES SOUDÉES  
 par procédé électrique breveté.  
**CHAINES en TOUS GENRES**



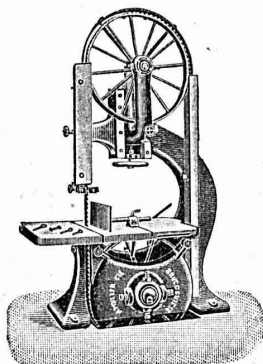
pour l'Industrie et l'Agriculture.  
 CHAINES CALBRÉES & ÉPROUVÉES de la plus haute résistance  
 pour Grues et Monte-Charges.

N.B. — La chaîne courante n'est vendue que par les marchands de fer

**A. MULLER & C<sup>ie</sup>, à Brugg, Argovie**

Unique spécialité :

**Machines pour le travail du bois**  
 DE HAUTE PRÉCISION



Visitez nos machines à l'exposition de  
 la Société-Suisse des Menuisiers et Fa-  
 bricants de Meubles à Zurich  
 (Unterer Mühlesteg, 2)  
 6921

Exposition internationale Turin 1911  
 Grand prix,  
 la plus haute récompense

**TRAVAUX D'ASPHALTAGE**

**Asphalte caoutchouté monolithe**  
 Planelles et pavés en Asphalte comprimé  
 pour Couvertures, Terrasse, Trottoirs, Jeux de Quilles,  
 Tennis et Chaussées.

Couvertures en ciment volcanique  
 Plaques Isolatrices en asphalte

Emulsion Etanchéité garantie Isolants divers

**ROSSO & SCHNEEBELI**

Succ. de H. LAVANCHY

LAUSANNE: Petit-Chêne 10 (Tél. 26) - VEVEY: R. du Torrent 10 (Tél. 151)

**ARBRES DE TRANSMISSION**

en acier comprimé et tourné, poli

**Tréfileries réunies S. A., Bienne**

Fers et Aciers étirés de précision sur tous



Aciers laminés à froid jusqu'à 300 mm. de largeur.  
 Feuillard pour emballages, sans scories. 6635

Grand Prix : Exposition nationale suisse, Berne 1914.

**E. BECK**

**PERLES, près BIENNE**

Télégrammes : PAPPBECK

Téléphone.

FABRIQUE POUR :

**Carton bitumé. — Ciment ligneux.**

PLAQUES d'ASPHALTE pour Isolations en tous genres.

**TAPIS D'ISOLATIONS — GOUDRON MINÉRAL RAFFINÉ**

**TRINIDAD ÉPURÉE** 5269

Tous les produits d'Asphalte et de Goudron.

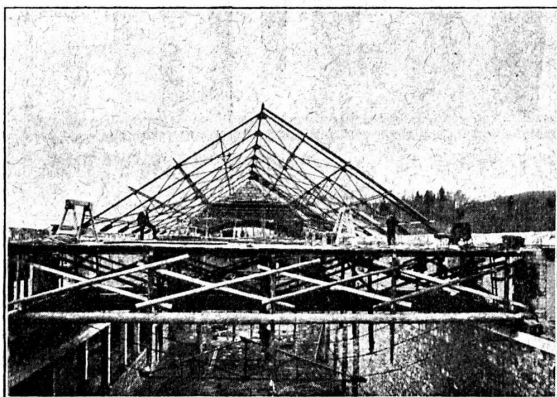
Appareillage. — Serrurerie. — Installations sanitaires.

**Daniel PERRET**

6 Avenue de Béthusy LAUSANNE Téléphone 1086

Installateur des eaux de Cossonay, Ballaigues, Vallorbe, Vaulion, Echallens,  
 Bremblens, Leysin, Belmont

Spécialité de canalisations à haute pression, chauffages des serres. Etudes  
 et devis sur demande. Magasin d'exposition et de vente. Articles pour  
 gaz. Potagers économiques « Le Rêve », etc. Réchauds, Manchons, etc.



**CONSTRUCTIONS MÉTALLIQUES**

**PONTS - CHARPENTES**

et tous travaux en fer

Bureaux techniques pour Projets

Calculs et Devis

**J. FATIO fils & C<sup>ie</sup>**

Maison fondée en 1845



St-Roch, 14

**LAUSANNE**

# Mannesmannröhren-Werke DUSSELDORF

**fournissent des tubes sans soudure en tous genres, à savoir :**

Tubes bouilleurs et autres tubes de chaudières. Tubes à gaz. — Serpentes tubulaires.

Tubes de précision pour vélos, appareils, etc.

Tubes à brides pour toute pression avec les divers assemblages usités pour ce genre de tubes. — Tubes à emboîtement.

## Travaux de soudage en tous genres :

Tubes soudés par recouvrement jusqu'aux plus grands diamètres et en toutes longueurs

FUTS EN FER

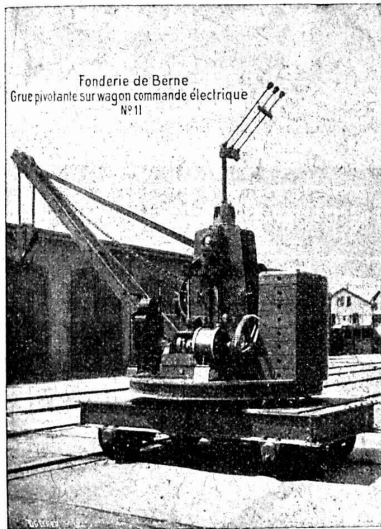
se prêtant aux transports

FUTS EN FER

Représentant : **ERNST DEFFNER, Zurich VI, Froburgstrasse, 54.**

## SOCIÉTÉ DES USINES de Louis de ROLL

SUCCURSALE : FONDERIE de BERNE. Fournit :



**Appareils de levage :** Ponts roulants, Grues pivotantes fixes et sur chariots. Commande à bras ou électrique. Monte-charges hydrauliques, électriques ou à courroie.

**Matériel de chemins de fer :** Ponts tournants et Chariots transbordeurs pour wagons et pour locomotives, commandés à bras, par machines à vapeur ou par moteurs électriques.

**Branchements et croisements** pour voies étroites et voies normales, pour rails Vignol et rails à gorge.

**BARRIÈRES** avec ou sans arrêts et sonneries.

**Superstructures à crémaillères. Chemins de fer funiculaires.** (Freins brevetés). Depuis le commencement de 1898 la Fonderie de Berne a fourni 83 funiculaires.

**Barrages,** installations métalliques et mécaniques pour barrages (vannes, écluses, grilles, treuils, etc.).

**Machines pour la fabrication des Briques en Ciment.**

renseignements sur des installations faites, références  
Projets et devis sont à disposition

### CLICHÉS SADAG

GENÈVE (Sécheron)  
Autotypie. — Zincogravure.  
Chromotypographie.

REPRÉSENTANT :

J. PACHE, Pré-du-Marché, 17.  
LAUSANNE

### Manufacture de Papiers.

Stouky, Baumgartner & Co

LAUSANNE et RENENS

Spécialité de Papiers utilisés dans  
l'Industrie du Bâtiment

## BAUMANN FRÈRES

Ateliers pour la construction  
de ressorts en tous genres



Ressorts en fil d'acier de 0,2-50 mm. d'épaisseur,  
en fil de laiton, nickel et bronze,  
pour tous machines et appareils.

Ressorts en tôle d'acier trempé bleui.

Rondelles à ressort.

Articles techniques pour l'industrie textile.

(Calculs pour la capacité de charge à la disposition  
de nos clients)

## Schmidt & Schmidweber

MARBRES et GRANITS

Usines hydrauliques à DIETIKON — Bureaux à ZURICH

SPECIALITÉ :

REVÊTEMENTS de FAÇADES en GRANIT POLI  
MONUMENTS FUNÉRAIRES

### CABLES ÉLECTRIQUES SOUS PLOMB

pour haute et basse tension, télégraphie, téléphonie et sonnerie  
avec accessoires.

### TUYAUX EN PLOMB

CABLES EN ACIER pour traction, ascenseurs, grues, ancrage, etc.  
LIENS POUR ÉCHAFAUDAGE

**Kabelwerke Brugg, A.-G.**

normaux Otto Suhner & Co

BRUGG (Argovie)

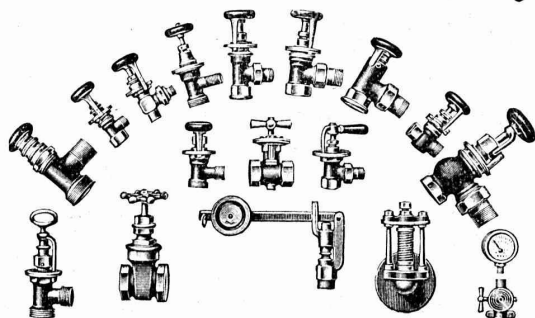


## G. Rüttimann, Zürich 3

Téléphone 17.49

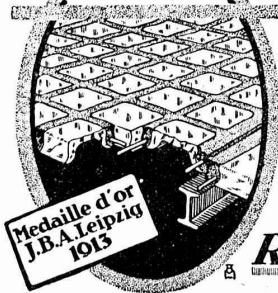
:: Construction de lignes primaires ::  
 Equipement de cabines de transformation  
 Etablissement de réseaux de distribution  
 Construction de lignes à faible courant  
 :: Transformation de réseaux :: ::

## Fonderie et Robinetterie de Lyss



Spécialité: Robinetterie pour chauffages centraux

## Béton armé translucide



SYSTÈME KEPPLER BREVETÉ  
**Nouveau système de  
 plafonds translucides  
 en béton armé et dalles  
 de verre**

Grande résistance à la surcharge. — Très grande  
 facilité d'entretien et de nettoyage. — Suppres-  
 sion de toute peinture ou enduit protecteur. —  
 le plus grand effet de lumière —

Représentant:

**Rob. Looser, Zurich 4**  
 Badenerstr. 41

Medaille d'or  
 J.B.A. Leipzig  
 1913

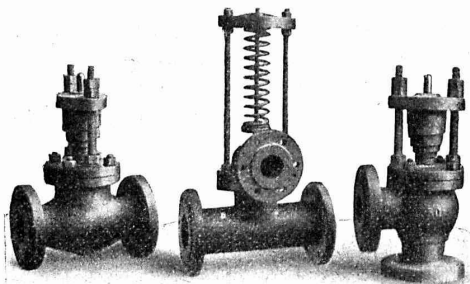
# SULZER FRÈRES

## ARMATURES

et  
 pièces de tuyauterie  
 pour

vapeur, eau, ammoniac, etc.

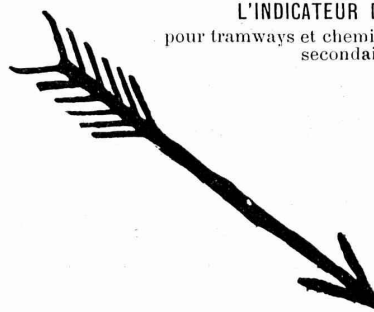
CATALOGUES ET PRIX SUR DEMANDE



Les réparations sont exécutées promptement.

WINTERTHUR, SUISSE

L'INDICATEUR DE VITESSE  
 pour tramways et chemins de fer électriques  
 secondaires.



TEL



Sté Ame HASLER  
 BERNE

# G. MEIDINGER & C<sup>ie</sup>, Bâle

Fabrique spéciale de moteurs électriques, ventilateurs et appareils pneumatiques

## VENTILATEURS CENTRIFUGES

pour tous les besoins de l'industrie; consommation  
 de force très réduite; marche silencieuse

Installations de ventilation, dépoussiérage, séchage, transport de copeaux

## VENTILATEURS A HAUTE PRESSION

pour cubilots, feux de forge,  
 souffleries d'orgue, etc.

DYNAMOS et MOTEURS ÉLECTRIQUES jusqu'à 300 HP.