

Zeitschrift: Bulletin technique de la Suisse romande
Band: 41 (1915)
Heft: 20

Werbung

Nutzungsbedingungen

Die ETH-Bibliothek ist die Anbieterin der digitalisierten Zeitschriften auf E-Periodica. Sie besitzt keine Urheberrechte an den Zeitschriften und ist nicht verantwortlich für deren Inhalte. Die Rechte liegen in der Regel bei den Herausgebern beziehungsweise den externen Rechteinhabern. Das Veröffentlichen von Bildern in Print- und Online-Publikationen sowie auf Social Media-Kanälen oder Webseiten ist nur mit vorheriger Genehmigung der Rechteinhaber erlaubt. [Mehr erfahren](#)

Conditions d'utilisation

L'ETH Library est le fournisseur des revues numérisées. Elle ne détient aucun droit d'auteur sur les revues et n'est pas responsable de leur contenu. En règle générale, les droits sont détenus par les éditeurs ou les détenteurs de droits externes. La reproduction d'images dans des publications imprimées ou en ligne ainsi que sur des canaux de médias sociaux ou des sites web n'est autorisée qu'avec l'accord préalable des détenteurs des droits. [En savoir plus](#)

Terms of use

The ETH Library is the provider of the digitised journals. It does not own any copyrights to the journals and is not responsible for their content. The rights usually lie with the publishers or the external rights holders. Publishing images in print and online publications, as well as on social media channels or websites, is only permitted with the prior consent of the rights holders. [Find out more](#)

Download PDF: 26.01.2026

ETH-Bibliothek Zürich, E-Periodica, <https://www.e-periodica.ch>

BULLETIN TECHNIQUE DE LA SUISSE ROMANDE

ORGANE EN LANGUE FRANÇAISE DE LA

Société Suisse des Ingénieurs et des Architectes

AINSI QUE DE

l'Association des anciens élèves de l'Ecole d'Ingénieurs de l'Université de Lausanne

COMITÉ SUPÉRIEUR DE RÉDACTION :

Président: M. A. Rychner, architecte, à Neuchâtel. — Secrétaire: M. Henry Baudin, architecte, à Genève.

MEMBRES

FRIBOURG: MM. F. Broillet, architecte; H. Maurer, ingénieur; R. de Schaller, architecte. — VAUD: MM. Epitoux, architecte; W. Grenier, ingénieur, professeur honoraire de l'Université de Lausanne; E. Jost, architecte; Ch. Thévenaz, architecte. — GENÈVE: MM. E. Imer-Schneider, ingénieur-conseil; Paul Piccard, ingénieur-constructeur; Ch. Weibel, architecte. — NEUCHÂTEL: Ed. Elskes, ingénieur; A. Hotz, ingénieur cantonal; E. Prince, architecte. — VALAIS: E. de Stockalper, ingénieur.

CONSEIL D'ADMINISTRATION DE LA SOCIÉTÉ DU BULLETIN TECHNIQUE

Imer-Schneider, président. — J. Chappuis, ingénieur. — A. Dommer, ingénieur. — H. Meyer, architecte. — F. Rouge, libraire.

PRIX DE L'ABONNEMENT :

Suisse: 4 an, 10 fr. Etranger: 12 fr. — Pour sociétaires: Suisse: 4 an, 8 fr. Etranger: 10 fr. — Prix du numéro: 75 cent.

LAUSANNE

RÉDACTION: 2, Rue du Valentin, D^r H. Demierre, ing. — ADMINISTRATION: Librairie F. Rouge & C^e, 6, rue Haldimand.

Notre fabrication de ciment prompt

TYPE GRENOBLE



—
Marque
POISSON
—

devient toujours plus importante. Notre produit national convient et s'impose partout où le ciment français de Grenoble peut être employé, car il possède la même prise et résistance et en outre une belle couleur grise.

Le ciment prompt marque poisson est le meilleur marché et se trouve en dépôt chez tous les revendeurs de matériaux de construction et les Sociétés d'entrepreneurs.

Jura-Cement-Fabriken, Aarau et Wildegg.

BLINDAGES

pour caveaux de Banques

fabrique comme spécialité la Maison

A. & R. WIEDEMAR, BERNE

Bureaux et magasins, Rue Neuve, 24

MÉDAILLE D'OR
E. N. S. B. 1914.



Références de
premier ordre.

VENTILATEURS

INSTALLATIONS MODERNES de VENTILATION
et de DEPOUSSIERAGE
Séchoirs — Chauffages centraux
FRIZ WUNDERLI, Fabrique de Machines, USTER (Zurich)

Pourtout ce qui concerne les annonces, s'adresser exclusivement à l'Indicateur Vaudois (Société Suisse d'Édition), 4, Jumelles Lausanne

A. MOREL, Ateliers d'Héliographie

Jumelles N° 2

LAUSANNE

Téléphone 327

Héliographies ——— Papiers ——— Procédé à sec

Société Anonyme UNION, à BIENNE (Suisse).

Première Fabrique Suisse de CHAINES SOUDÉES

par procédé électrique breveté.

CHAINES en TOUS GENRES



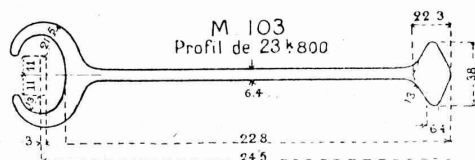
pour l'Industrie et l'Agriculture.

CHAINES CALIBRÉES & ÉPROUVÉES de la plus haute résistance
pour Grues et Monte-Charges.

N.B. — La chaîne courante n'est vendue que par les marchands de fer

PALPLANCHES

(Système Carnegie)



en magasin à

LAUSANNE

FRANCILLON & C^{ie}

TRAVAUX D'ASPHALTAGE

Asphalte caoutchouté monolithe

Planelles et pavés en Asphalte comprimé
pour Couvertures, Terrasse, Trottoirs, Jeux de Quilles,
Tennis et Chaussées.

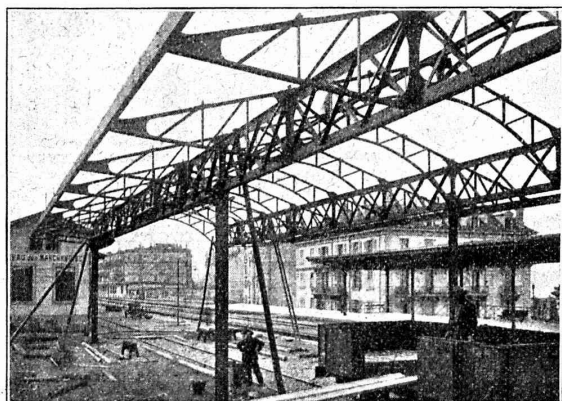
Couvertures en ciment volcanique
Plaques Isolatrices en asphalte

Emulsion Etanchéité garantie Isolants divers

ROSSO & SCHNEEBELI

Succ. de H. LAVANCHY

LAUSANNE: Petit-Chêne 10 (Tél. 26) - VEVEY: R. du Torrent 10 (Tél. 151)



ARBRES DE TRANSMISSION

en acier comprimé et tourné, poli

Tréfileries réunies S. A., Bienne

Fers et Aciers étirés de précision sur tous



Aciers laminés à froid jusqu'à 300 mm. de largeur.

Feuillard pour emballages, sans scories. 6635

Grand Prix : Exposition nationale suisse, Berne 1914.

E. BECK

PERLES, près BIENNE

Télégrammes: PAPPBECK

Téléphone.

FABRIQUE POUR:

Carton bitumé. — Ciment ligneux.

PLAQUES D'ASPHALTE pour Isolations en tous genres.

TAPIS D'ISOLATIONS — GOUDRON MINÉRAL RAFFINÉ

TRINIDAD ÉPURÉE 5269

Tous les produits d'Asphalte et de Goudron.

Appareillage. - Serrurerie. - Installations sanitaires.

Daniel PERRET

6 Avenue de Béthusy LAUSANNE Téléphone 1086

Installateur des eaux de Cossonay, Ballaigues, Vallorbe, Vaulion, Echallens,
Bremblens, Leysin, Belmont

Spécialité de canalisations à haute pression, chauffages des serres. Etudes
et devis sur demande. Magasin d'exposition et de vente. Articles pour
gaz. Potagers économiques « Le Rêve », etc. Réchauds, Manchons, etc.

CONSTRUCTIONS MÉTALLIQUES

PONTS - CHARPENTES

et tous travaux en fer

Bureaux techniques pour Projets

Calculs et Devis

J. FATIO fils & C^{ie}

Maison fondée en 1845



St-Roch, 14

LAUSANNE

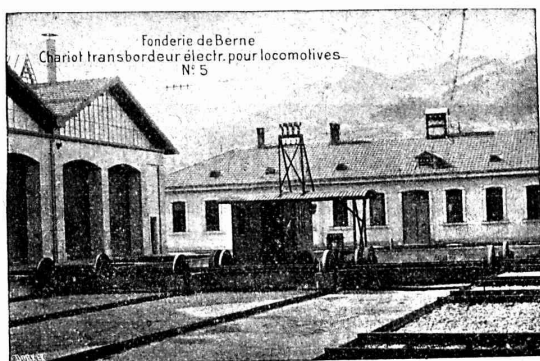
LANDIS & GYR S.A.

Z O U G

COMPTEURS D'ÉLECTRICITÉ
WATTMÈTRES SYSTÈME FERRARIS
INTERRUPTEURS HORAIRE

SOCIÉTÉ DES USINES de Louis de ROLL

SUCCURSALE : FONDERIE de BERNE. Fournit :



Fonderie de Berne
Chariot transbordeur électr. pour locomotives
N° 5

Appareils de levage : Ponts roulants, Grues pivotantes fixes et sur chariots. Commande à bras ou électrique. Monte-charges hydrauliques, électriques ou à courroie.

Matériel de chemins de fer : Ponts tournants et Chariots transbordeurs pour wagons et pour locomotives, commandés à bras, par machines à vapeur ou par moteurs électriques.

Branchements et croisements pour voies étroites et voies normales, pour rails Vignol et rails à gorge.

BARRIÈRES avec ou sans arrêts et sonneries.

Superstructures à crémaillères. Chemins de fer funiculaires. (Freins brevetés). Depuis le commencement de 1898 la Fonderie de Berne a fourni 83 funiculaires.

Barrages, installations métalliques et mécaniques pour barrages (vannes, écluses, grilles, treuils, etc.).

Machines pour la fabrication des Briques en Ciment.

renseignements sur des installations faites, références
Projets et devis sont à disposition

CLICHÉS SADAG

GENÈVE (Sécheron)

Autotypie. — Zincogravure.
Chromotypographie.

REPRÉSENTANT :

J. PACHE, Pré-du-Marché, 17.
LAUSANNE

Manufacture de Papiers.

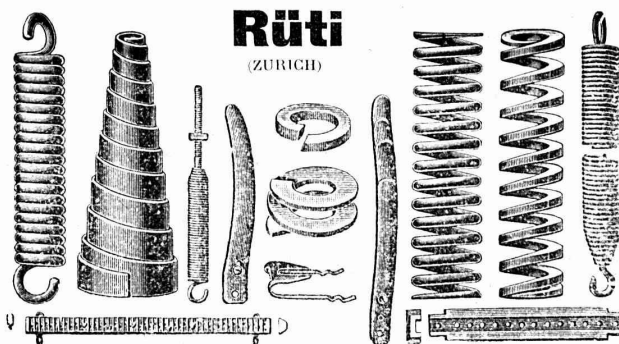
Stouky, Baumgartner & Co

LAUSANNE et RENENS

Spécialité de Papiers utilisés dans
l'Industrie du Bâtiment

BAUMANN FRÈRES

Ateliers pour la construction
de ressorts en tous genres



Rüti
(ZURICH)

Ressorts en fil d'acier de 0,2-50 mm. d'épaisseur,
en fil de laiton, nickel et bronze,
pour tous machines et appareils.

Ressorts en tôle d'acier trempé bleui.

Rondelles à ressort.

Articles techniques pour l'industrie textile.

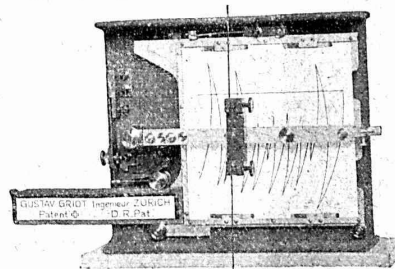
(Calculs pour la capacité de charge à la disposition
de nos clients)

Fleximètre enregistreur universel

Brevet + s'adapte aux grands ponts métalliques
D. R. P. a. ainsi qu'aux petits objets massifs.

Modèle rapide automatique. Amplification variable de 1 à 10 fois. Sensibilité extrême 1/10 mm. Nul avancement inutile au repos. Marques faciles des positions intermédiaires pendant la marche. Détermination de la durée d'oscillation.

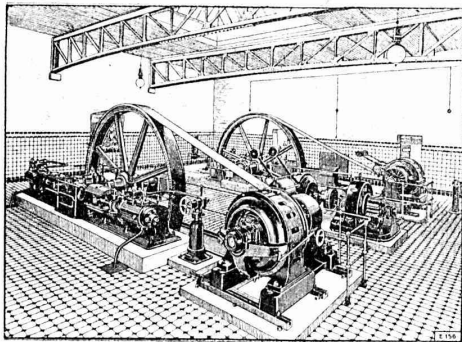
PROSPECTUS
FRANCO



GUSTAVE GRIOT, ingénieur, Freiestrasse 139, Zurich.

ESCHER WYSS & C^{IE}

ZURICH (Suisse)



Machines à glace et à froid
de toutes dimensions pour
Boucheries et Abattoirs
Turbines hydrauliques
Chaudières à vapeur

Bureau de Lausanne : RUE DU LION D'OR, 6

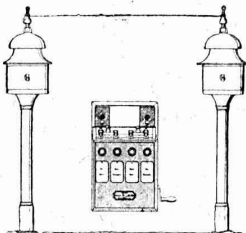
Hasler, Société anonyme, Berne

Successeur de l'Atelier des Télégraphes de G. HASLER

— FONDÉ EN 1852 —

APPAREILS TÉLÉGRAPHIQUES et TÉLÉPHONIQUES

Téléphones spéciaux pour installations à fort courant.



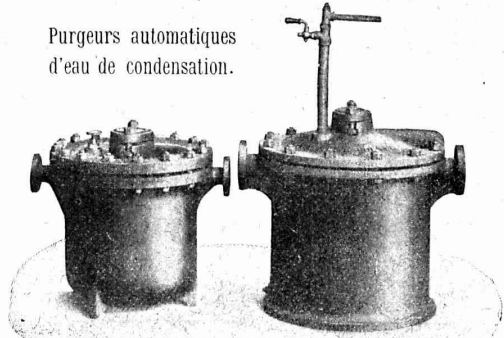
Appareils électriques
de **BLOC** et de **SIGNAUX**
pour
Chemins de fer

SULZER

FRÈRES

ARMATURES
et pièces de tuyauterie pour vapeur
eau, ammoniac, etc.
Catalogues et prix sur demande.

Purgeurs automatiques
d'eau de condensation.



Les réparations sont exécutées promptement

WINTERTHUR, SUISSE

BUREAU TECHNIQUE

Geo. SCHULE, Ingénieur

GENÈVE — 53, rue du Stand, 53 — GENÈVE

BÉTON ARMÉ

Système brevet suisse N° 32104.

CONSTRUCTIONS MÉTALLIQUES

ÉTUDES et PROJETS : Planchers, sommiers, toitures,
fondations, ponts, etc., etc.

Nombreuses références à disposition.

6725

EXPERTISES

— Fabrique de Chauffage Central et Poélerie Moderne —

C. SAMBUC FILS, ing.

— LAUSANNE —

Chauffages centraux.

Cuisines complètes pour Hôtels et Pensions

Fours de Boulanger et Pâtisseries

BUANDERIES — BAINS — SÉCHOIRS

Premières installations de chauffage central par circulation d'air forcée :

Grands magasins Innovation

Dépôt des tramways, à Lausanne

Exposition internationale Milan 1906: Diplôme d'honneur et Médaille d'or.

