

Zeitschrift: Bulletin technique de la Suisse romande
Band: 41 (1915)
Heft: 17

Werbung

Nutzungsbedingungen

Die ETH-Bibliothek ist die Anbieterin der digitalisierten Zeitschriften auf E-Periodica. Sie besitzt keine Urheberrechte an den Zeitschriften und ist nicht verantwortlich für deren Inhalte. Die Rechte liegen in der Regel bei den Herausgebern beziehungsweise den externen Rechteinhabern. Das Veröffentlichen von Bildern in Print- und Online-Publikationen sowie auf Social Media-Kanälen oder Webseiten ist nur mit vorheriger Genehmigung der Rechteinhaber erlaubt. [Mehr erfahren](#)

Conditions d'utilisation

L'ETH Library est le fournisseur des revues numérisées. Elle ne détient aucun droit d'auteur sur les revues et n'est pas responsable de leur contenu. En règle générale, les droits sont détenus par les éditeurs ou les détenteurs de droits externes. La reproduction d'images dans des publications imprimées ou en ligne ainsi que sur des canaux de médias sociaux ou des sites web n'est autorisée qu'avec l'accord préalable des détenteurs des droits. [En savoir plus](#)

Terms of use

The ETH Library is the provider of the digitised journals. It does not own any copyrights to the journals and is not responsible for their content. The rights usually lie with the publishers or the external rights holders. Publishing images in print and online publications, as well as on social media channels or websites, is only permitted with the prior consent of the rights holders. [Find out more](#)

Download PDF: 27.01.2026

ETH-Bibliothek Zürich, E-Periodica, <https://www.e-periodica.ch>

Blanc, Michaud & C^{ie}

FRIBOURG

Téléphone 577 — Téléphone 577

Chauffage à eau chaude et à vapeur de tous systèmes
Spécialité de chauffage à air chaud pour Eglises

UNIVERSITÉ DE LAUSANNE

ECOLE D'INGENIEURS

Les cours pour candidats géomètres s'ouvriront
le 15 octobre 1915. Renseignements à la Direction.

Architecte

Diplômé Beaux Arts Paris cherche engagement. 9 ans pratique et au courant des concours.

Ecrire sous Y 40742 X à la
S. A. Suisse de publicité H. et
V. Genève. H 40742 X

CABLES

L'Union des funiculaires
suisses offre à vendre des câbles
usagés de différents diamètres et
longueurs, à des conditions très
favorables. Liste à disposition.

S'adresser à la C^{ie} Lausanne-
Ouchy, à Lausanne. H 11266 L

Brevet à exploiter.

Les propriétaires du brevet
suisse Hele Saw et Marti-
neau N° 58544 du 25 août 1911
pour : « Dispositif de trans-
mission hydraulique de force
motrice à une resp. aux roues
d'un véhicule » désirent entrer en
relation avec des fabricants suisses,
en vue de la fabrication de l'ar-
ticle breveté, et seraient disposés à
céder des licences d'exploitation ou
à vendre leur brevet.

Prière d'adresser les offres ou
propositions à M. E. Imer-Schnei-
der, ingénieur-conseil, 8 B^d James-
Fazy, à Genève, qui les transmet-
tra à qui de droit.

Brevet à exploiter.

Les propriétaires du brevet
suisse Calichiopulo N° 49295
du 5 octobre 1909, pour : « Dis-
positif de visée » désirent entrer
en relation avec des fabricants suisses,
en vue de la fabrication de l'ar-
ticle breveté, et seraient dis-
posés à céder des licences d'exploita-
tion ou à vendre leur brevet.

Prière d'adresser les offres ou
propositions à M. E. Imer-Schnei-
der, ingénieur-conseil, 8 B^d James-
Fazy, à Genève, qui les transmet-
tra à qui de droit.

Brevet à exploiter.

Les propriétaires du brevet
suisse Lanston Monotype
Corporation Ltd. N° 46044 du
30 septembre 1908 pour : « Dis-
positif indiquant automatique-
ment la justification dans
les machines à perforer les
bandes de commande pour
machines à composer » désirent
entrer en relation avec des fabri-
cants suisses, en vue de la fabri-
cation de l'article breveté, et se-
raient disposés à céder des licen-
ces d'exploitation ou à vendre leur
brevet.

Prière d'adresser les offres ou
propositions à M. E. Imer-Schnei-
der, ingénieur-conseil, 8 B^d James-
Fazy, à Genève, qui les transmet-
tra à qui de droit.

Brevet à exploiter.

Les propriétaires du brevet
suisse H. St. Mills N° 62373 du
24 août 1912, pour un « piano »,
désirent entrer en relation avec des
fabricants suisses, en vue de la fabri-
cation de l'article breveté, et
seraient disposés à céder des licen-
ces d'exploitation ou à vendre leur
brevet.

Prière d'adresser les offres ou
propositions à M. E. Imer-Schnei-
der, ingénieur-conseil, 8 B^d James-
Fazy, à Genève, qui les transmet-
tra à qui de droit.

Brevet à exploiter.

Les propriétaires du brevet
suisse Lanston Monotype
Corporation Ltd. N° 46338 du
19 septembre 1908 pour : « Machine
à perforer les rubans de
commande pour machines à
composer » désirent entrer en
relation avec des fabricants suisses
en vue de la fabrication de l'article
breveté, et seraient disposés à
céder des licences d'exploitation
ou à vendre leur brevet.

Prière d'adresser les offres ou
propositions à M. E. Imer-Schnei-
der, ingénieur-conseil, 8 B^d James-
Fazy, à Genève, qui les transmet-
tra à qui de droit.

BREVET A EXPLOITER

Le brevet suisse N° 62528 du 3 septembre 1912, relatif à un « Four de
verrerie perfectionné » est à céder en totalité ou par voie de licence.
On cherche aussi entente avec constructeurs pour l'exploitation de
l'invention en Suisse.

S'adresser à M. Verzier, 23 Quai des Brotteaux, Lyon (France)
H 2681 X

BREVETS D'INVENTION

MARQUES DE FABRIQUE-DESSINS-MODELES.
OFFICE GÉNÉRAL FONDÉ EN 1888 LA CHAUX-DE-FONDS.

MATHEY-DORET Ing^r Conseil

LIBRAIRIE F. ROUGE & C^{ie}

LAUSANNE 6, Rue Haldimand, 6 LAUSANNE

LES CATHÉDRALES DE FRANCE

par CHARLES RODIN. Introduction de CHARLES MORIER.

Avec cent planches inédites hors-texte de dessins et
aquarelles, par AUGUSTE RODIN 1 vol. grand in-
(24×29), comprenant CXX-164 pages de texte et 100
planches hors-texte. Prix de l'ouvrage, édition sur hol-
lande. Broché 50 fr.

Relié demi-marroquin 70 fr.

L'Encyclopédie scientifique. Constructions navales.
Accessoires de coque, par M. EDMOND 54 fr.

L'ART DE CONSTRUIRE

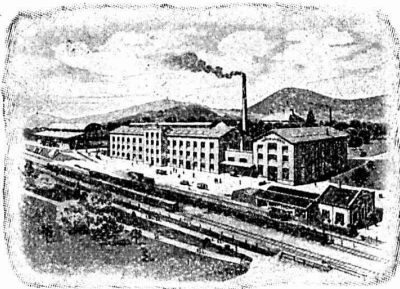
Maçonneries et terrassements. — Charpente. — Couverture
et autres travaux de bâtiment. — Matériaux et calculs de
résistance. — Estimation des travaux.

Le béton armé. Etude théorique et pratique, généralités,
théorie et applications avec essais et constructions, par E.
MORSCH. Gr. in-8°, relié, Fr. 20.—

Formulaire de l'électricien et du mécanicien de
E. HOSPITALIER, 27^e édition 1913, par G. ROUX Fr. 10.—

Les appareils de levage, de transport et de manutention mé-
canique dans les usines, chantiers de travaux publics,
entrepôts, docks, ports, mines, chemins de fer, maga-
sins, etc., par E. PACORET. (Extrait de la Technique
moderne). 21 fr.

Nous attirons l'attention de nos lecteurs sur
l'encartage de la maison Sulzer frères joint au
présent numéro.



LAUSEN (Bâle Campagne).

Nos nouvelles installations de fabrique
sont à présent en pleine activité. Nous
sommes par conséquent en état de pourvoir à
toutes les exigences aussi bien au point de
vue de la qualité que de la quantité.

Fabrique de produits réfractaires S. A.

(TONWERK LAUSEN A. G.)

BI 510 g

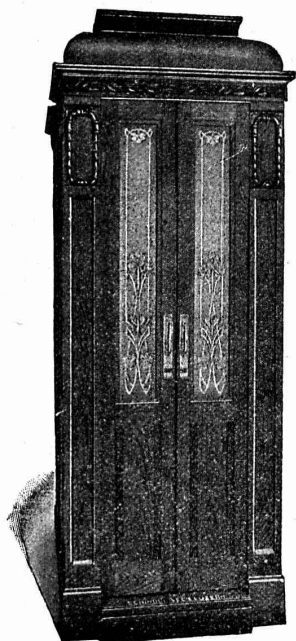
Exposition nationale suisse, Berne 1914 : MÉDAILLE D'OR

ASCENSEURS ET MONTE-CHARGES

électriques, hydrauliques, à transmission.

Schindler & C^{ie}, Lucerne

Bureau et atelier à LAUSANNE



Cuénoud & Pelet

Ingénieurs-Constructeurs

- Rue St-Roch, 3 et 5 -

Commande par boutons
par corde, par volant.

— Marche silencieuse —

Parachute infallible

4000 installations en fonctions.

Renseignements, Dessins,
Devis et Prix-courants
gratuits sur demande.

Société genevoise pour la construction
d'Instruments de Physique et de Mécanique

3007

5, Rue Gourgas — GENÈVE — Rue Gourgas, 5

Machines à froid et à glace
Compteurs d'électricité

Instruments pour GÉOMÈTRES - Appareils scientifiques
CATALOGUES FRANCO SUR DEMANDE

CABLES ÉLECTRIQUES SOUS PLOMB
pour haute et basse tension, télégraphie, téléphonie et sonnerie
avec accessoires.

TUYAUX EN PLOMB

CABLES EN ACIER pour traction, ascenseurs, grues, ancrage, etc.
LIENS POUR ÉCHAFAUDAGE

Kabelwerke Brugg, A.-G.

vormals Otto Suhner & Co

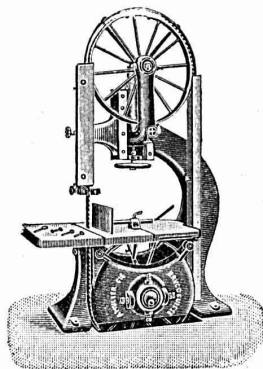
— BRUGG (Argovie) —

A. MULLER & C^{ie}, à Brugg, Argovie

Unique spécialité :

Machines pour le travail du bois

DE HAUTE PRÉCISION

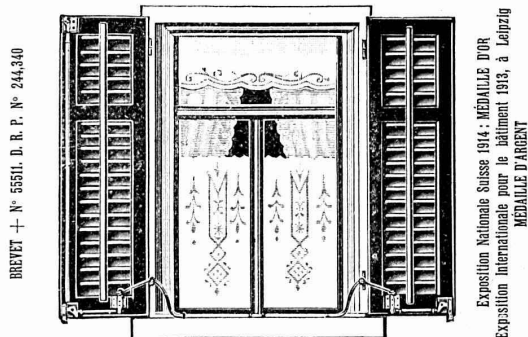


Visitez nos machines à l'exposition de
la Société-Suisse des Menuisiers et Fa-
briants de Meubles à Zurich
(Unterer Mühlesteig, 2)
6921

Exposition internationale Turin 1911

Grand prix,
la plus haute récompense

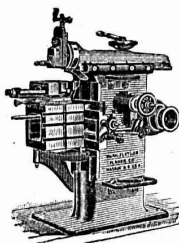
TOURNE-VOLETS "UNIVERSEL,"



pour manœuvrer les volets
à fenêtres fermées.

Z à 1602 g

H. HESS, Pilgersteg-Ruti (Zurich)



J. Lambercier & C^{ie}, Genève

* Fabrique d'Huiles et Graisses industrielles. *
SPÉCIALITÉ DE 239

Fournitures pour Usines

** Organes de transmissions. **
Arbres, Paliers, Courroies, Graisseurs, etc.
MACHINES, OUTILS AMÉRICAINS & AUTRES



Henri Brändli, Horgen

Fabrique de carton bitumé, ciment ligneux.

Asphaltages en tous genres

pour Travaux publics, Bâtiments, Chemins de fer, Ponts, Chaussées, etc.

Parquet sur asphalte.

Meilleures références.
Télégr. HenriBrändli.

Carrelage de bois mis en asphalte

Service soigné.
Téléphone N° 38.

BUREAU INTERNATIONAL DE
BREVETS D'INVENTION
GENÈVE SUISSE
E. IMER-SCHNEIDER
INGÉNIEUR-CONSEIL

ÉLECTRICITÉ

Jules CAUDERAY

Maison fondée en 1866
R. d'Etraz 28, LAUSANNE, Tél. 10

U. AMMAN, Ateliers de Constructions, à LANGENTHAL (Suisse)

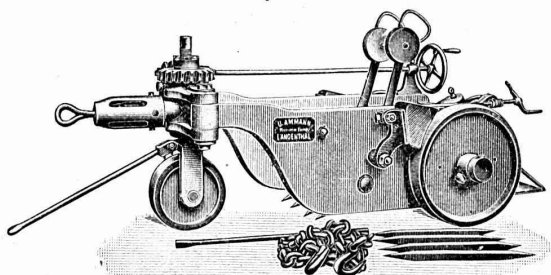
recommande ses :

Rouleaux pour routes et trottoirs

à traction à bras ou actionnés par moteur

Très résistants.

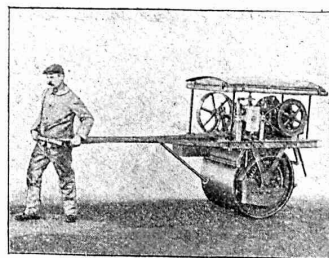
Procurent une réelle économie de main-d'œuvre et de salaire.



Défonceuses de Routes

Toutes nouvelles, mais cependant les plus appréciées pour ce genre de travail. — Immense succès.

Machines modernes employées dans la construction des bâtiments pour broyer, trier et laver les matériaux, commandées par force motrice.



ÉLÉVATEURS - MONTE-CHARGE -- TRANSMISSIONS

Instruments pour tableaux de distribution

de toutes grandeurs et de tous systèmes de construction :

à cadre mobile,

Demander le catalogue-extrait 1913.

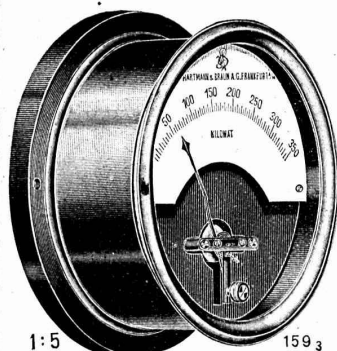
électrodynamiques,

caloriques,

électromagnétiques,

Ferraris,

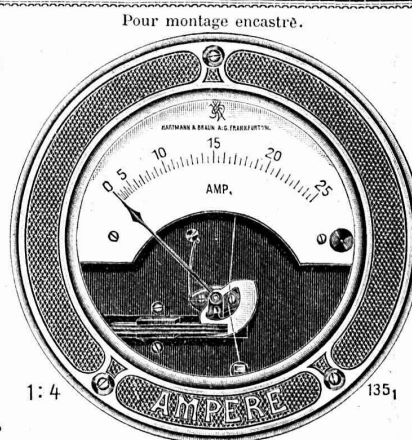
électrostatiques.



1:5

Pour montage en saillie.

EN 031213 o



Pour montage encastré.

1:4

1351



HARTMANN & BRAUN
A.G. FRANKFURT A.M.

Représentant général pr la Suisse:
Camille Bauer, Bâle
Dornacherstrasse 18

Société Suisse pour la Construction de Locomotives et de Machines WINTERTHUR

fournit à part des locomotives de tous genres les spécialités suivantes :

Chaudronnerie : Chaudières pour bateaux.

Chaudières fixes de tous systèmes.

Sécheurs à vapeur et surchauffeurs.

Foyers automatiques. - Foyers à gaz et à huile.

Epurateurs et réchauffeurs d'eau d'alimentation.

Tuyauteries.

Réservoirs.

Chaudières à cuire, à blanchir et à imprégner.

Moteurs, etc. : Moteurs à gaz, à huile lourde et à essence.

Moteurs Diesel.

Installations de gaz pour chauffages industriels.

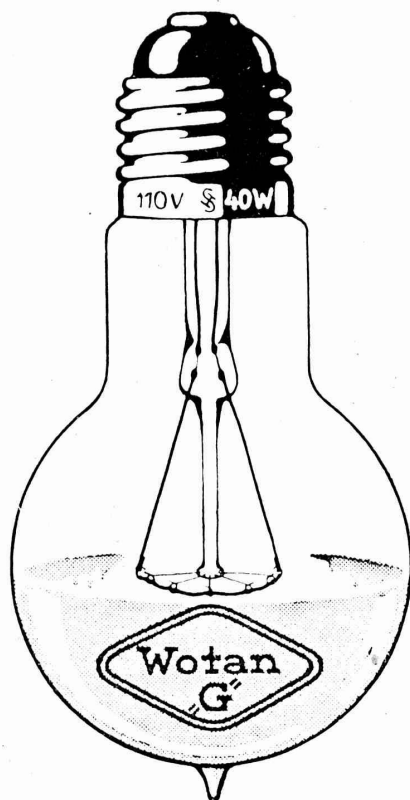
Compresseurs rotatifs et Pompes à vide.

LOCATION DE LOCOMOBILES, MACHINES MI-FIXES ET CHAUDIÈRES

Réparations de tous genres

Nouvelle Lampe Wotan

Type „G“



Grandeur naturelle.

La **nouvelle lampe Wotan, type „G“**, fabriquée par la S. A. Siemens & Halske est une lampe du même type que la lampe à demi-watt, mais construite pour un nombre restreint de bougies. Elle diffère des lampes à filament métallique, employées jusqu'à ce jour, par la disposition spéciale du filament, constituant le corps incandescent, lequel n'est pas dans le vide, mais au contraire en contact avec un gaz indifférent. Par ce fait on obtient une amélioration considérable du rendement de la lampe. La lampe Wotan, type „G“, est utilisable dans n'importe quelle position et peut être indifféremment employée sur courant continu ou alternatif.

Principaux avantages de la Nouvelle Lampe Wotan, type „G“

Grande économie de courant comparative-
ment aux lampes à filament métallique
ordinaire — Lumière blanche et brillante
— Petite ampoule de forme sphérique.

En passant commande, prière d'indiquer : Voltage normal et le plus élevé du réseau ; consommation en watt ; genre de culot, verre clair, verre entièrement dépoli ou avec calotte dépolie.

Tension Volts	Consom. en watts	Intensité lumineuse sphérique moyenne environ bougies Hefner ¹	Intensité lumineuse dans direct. axiale environ bougies Hefner ¹	Forme sphérique		Prix par lampe Frs.	Emballage normal par colis postal
				Diamètre env. mm.	Longueur env. mm.		
100-130	40	45	55	60	120	3.25	50
	60	70	85	75	150	4.—	36
	75	90	110	75	150	4.—	36
	100	130	160	90	180	5.50	20
200-250	75	80	100	75	150	5.25	36
	100	110	140	90	180	6.75	20

Ces lampes sont vendues à des conditions spéciales.

¹ L'intensité lumineuse s'entend pour lampes à verre clair. Pour lampes non montées dans des armatures fermées, il est recommandable de les commander avec calotte dépolie, comme l'indique le cliché ci-dessus.

SIEMENS-SCHUCKERTWERKE

Zweigbureau Zürich.