

**Zeitschrift:** Bulletin technique de la Suisse romande  
**Band:** 41 (1915)  
**Heft:** 16

## **Werbung**

### **Nutzungsbedingungen**

Die ETH-Bibliothek ist die Anbieterin der digitalisierten Zeitschriften auf E-Periodica. Sie besitzt keine Urheberrechte an den Zeitschriften und ist nicht verantwortlich für deren Inhalte. Die Rechte liegen in der Regel bei den Herausgebern beziehungsweise den externen Rechteinhabern. Das Veröffentlichen von Bildern in Print- und Online-Publikationen sowie auf Social Media-Kanälen oder Webseiten ist nur mit vorheriger Genehmigung der Rechteinhaber erlaubt. [Mehr erfahren](#)

### **Conditions d'utilisation**

L'ETH Library est le fournisseur des revues numérisées. Elle ne détient aucun droit d'auteur sur les revues et n'est pas responsable de leur contenu. En règle générale, les droits sont détenus par les éditeurs ou les détenteurs de droits externes. La reproduction d'images dans des publications imprimées ou en ligne ainsi que sur des canaux de médias sociaux ou des sites web n'est autorisée qu'avec l'accord préalable des détenteurs des droits. [En savoir plus](#)

### **Terms of use**

The ETH Library is the provider of the digitised journals. It does not own any copyrights to the journals and is not responsible for their content. The rights usually lie with the publishers or the external rights holders. Publishing images in print and online publications, as well as on social media channels or websites, is only permitted with the prior consent of the rights holders. [Find out more](#)

**Download PDF:** 26.01.2026

**ETH-Bibliothek Zürich, E-Periodica, <https://www.e-periodica.ch>**

# LANDIS & GYR S.A.

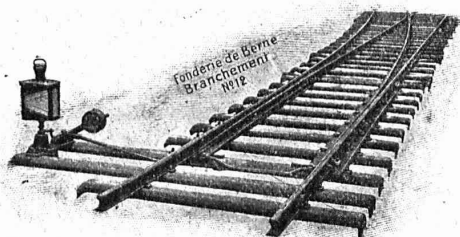
## Z O U G

COMPTEURS D'ÉLECTRICITÉ  
WATTMÈTRES SYSTÈME FERRARIS  
INTERRUPTEURS HORAIRES



### SOCIÉTÉ DES USINES de Louis de ROLL

SUCCURSALE : FONDERIE de BERNE. Fournit :



**Appareils de levage :** Ponts roulants, Grues pivotantes ou électrique. Monte-charges hydrauliques, électriques ou à courroie.

**Matériel de chemins de fer :** Ponts tournants et Chariots transbordeurs pour wagons et pour locomotives, commandés à bras, par machines à vapeur ou par moteurs électriques.

**Branchements et croisements** pour voies étroites et voies normales, pour rails Vignol et rails à gorge.

**BARRIÈRES** avec ou sans arrêts et sonneries.

**Superstructures à crémaillères. Chemins de fer funiculaires.** (Freins brevetés). Depuis le commencement de 1898 la Fonderie de Berne a fourni 83 funiculaires.

**Barrages,** installations métalliques et mécaniques pour barrages (vannes, écluses, grilles, treuils, etc.).

**Machines pour la fabrication des Briques en Ciment.**

renseignements sur des installations faites, références  
Projets et devis sont à disposition



## BAUMANN FRÈRES

Ateliers pour la construction  
de ressorts en tous genres



Ressorts en fil d'acier de 0,2-50 mm. d'épaisseur,  
en fil de laiton, nickel et bronze,  
pour tous machines et appareils.

Ressorts en tôle d'acier trempé bleui.

*Rondelles à ressort.*

Articles techniques pour l'industrie textile.

(Calculs pour la capacité de charge à la disposition  
de nos clients)

### BREVETS D'INVENTION

MARQUES DE FABRIQUE-DESSINS-MODELES  
OFFICE GÉNÉRAL FONDÉ EN 1888 LA CHAUX-DE-FONDS.

MATHEY-DORET Ingr. Conseil

Manufacture de Papiers.

Stouky, Baumgartner & Co

LAUSANNE et RENENS

Spécialité de Papiers utilisés dans  
l'Industrie du Bâtiment

### CLICHÉS SADAG

GENÈVE (Sécheron)

Autotypie. — Zincogravure.  
Chromotypographie.

REPRÉSENTANT :

J. PACHE, Pré-du-Marché, 17.

LAUSANNE

EDANCIILLON & CIE LAUSANNE  
EDANCIILLON & C. LAUSANNE

## Affolter, Christen & C<sup>ie</sup> S.A., Bâle

FABRIQUE DE TOLERIE ET ZINGUERIE

Maison suisse fondée en 1884

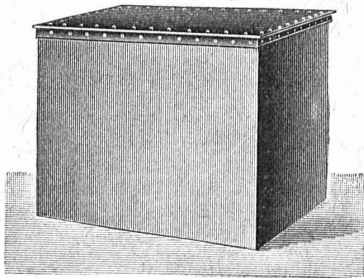
**TUYAUTERIES EN TOLE** pour tous usages industriels.

**Réservoirs** d'expansion et autres. **Autoclaves** avec et sans serpents.

**Boîtes à air comprimé.**

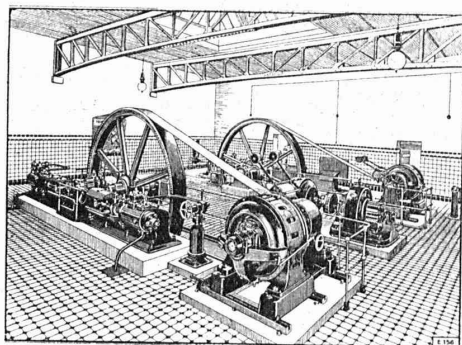
**Mouleurs à glace**, galvanisés ou plombés.

**Soudure autogène.**



## ESCHER WYSS & C<sup>ie</sup>

ZURICH (Suisse)



**Machines à glace et à froid**

de toutes dimensions pour

**Boucheries et Abattoirs**

**Turbines hydrauliques**

**Chaudières à vapeur**

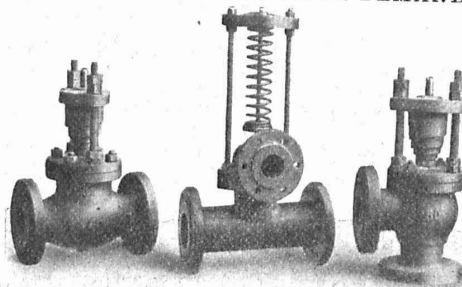
Bureau de Lausanne: RUE DU LION D'OR, 6

## SULZER FRÈRES

**ARMATURES**

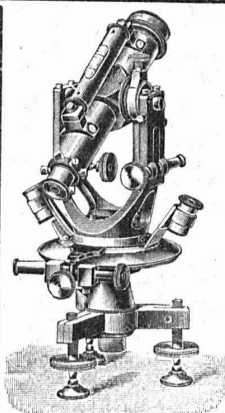
et  
pièces de tuyauterie  
pour  
vapeur, eau, ammoniac, etc.

CATALOGUES ET PRIX SUR DEMANDE



Les réparations sont exécutées promptement.

WINTERTHUR, SUISSE



**Théodolites**  
≡ **Niveaux** ≡

Instruments d'arpentage,  
Mires, Jalons, etc.

**Carl Ebner, j<sup>r</sup>**  
**Schaffhouse**

—+— Rheinquai, 12

Fondée en 1901

Catalogue gratis et franco

5409



—== Fabrique de Chauffage Central et Poélerie Moderne ==—

**C. SAMBUC FILS, ing.**

— LAUSANNE —

**Chauffages centraux.**

**Cuisines complètes pour Hôtels et Pensions**

Fours de Boulanger et Pâtisseries

BUANDERIES

BAINS

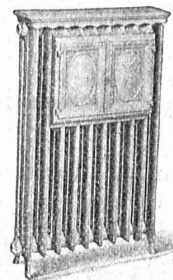
SÉCHOIRS

Premières installations de chauffage central par circulation d'air forcée :

**Grands magasins Innovation**

**Dépôt des tramways, à Lausanne**

Exposition internationale Milan 1906: Diplôme d'honneur et Médaille d'or.



# COMMUNIQUÉ

## GEOMETRES

L'entrée en vigueur du Règlement des examens fédéraux pour géomètres du registre foncier, du 14 juin 1913, Règlement élaboré par les soins du Conseil fédéral en exécution de l'article 950 du Code civil suisse, a eu pour conséquence la création d'une section pour étudiants géomètres à l'Ecole d'Ingénieurs de l'université de Lausanne.

Un plan d'études, en tous points conforme aux dispositions du Règlement fédéral, vient d'être adopté par le Conseil d'Etat du canton de Vaud, et à partir du semestre d'hiver 1915-1916 les jeunes gens qui se destinent à la carrière de géomètre pourront commencer leur préparation.

Ce plan d'études prévoit 4 semestres.

Sur demande, la Direction de l'Ecole d'ingénieurs, rue du Valentin 2, à Lausanne, enverra tous renseignements utiles.

### Technicien Civil

*diplômé de l'Ecole des Arts et Métiers de Genève, cherche place. Libre de suite.*

**F. MARGOT.** Les Mugnets  
Mousquines. **LAUSANNE**

### CABLES

L'Union des funiculaires suisses offre à vendre des câbles usagés de différents diamètres et longueurs, à des conditions très favorables. Liste à disposition.

S'adresser à la **Cie Lausanne-Ouchy**, à Lausanne. H 11266 L.

On demande un

### INGÉNIEUR

bien au courant de la fabrication de pompes et presses hydrauliques. Envoyer offres avec certificats et références sous chiffre **H 305 V** à la **Soc. an. suisse de publicité H. & V.**, Lausanne.

### Brevet à exploiter

Les propriétaires du brevet suisse **W. A. Price** N° 64325 du 18 septembre 1912 pour: **Machine d'induction asynchrone dans laquelle l'enroulement du stator est alimenté au moyen d'un commutateur par une source de courant continu**, désirent entrer en relation avec des fabricants suisses, en vue de la fabrication de l'article breveté, et seraient disposés à céder des licences d'exploitation ou à vendre leur brevet.

Prière d'adresser les offres ou propositions à **M. E. Imer-Schneider**, ingénieur-conseil, 8 B<sup>d</sup> James Fazy, à **Genève**, qui les transmettra à qui de droit.

### Brevet à exploiter

Les propriétaires du brevet suisse **Société Chimique des Usines du Rhône Anct. Gilliard. P. Monnet & Cartier**, N° 65824 du 2 septembre 1913 pour: **« Procédé pour la fabrication du sel de chaux de l'acide acétylsalicylique »**, désirent entrer en relation avec des fabricants suisses, en vue de la fabrication de l'article breveté, et seraient disposés à céder des licences d'exploitation ou à vendre leur brevet.

Prière d'adresser les offres ou propositions à **M. E. Imer-Schneider**, ingénieur-conseil, 8 B<sup>d</sup> James Fazy, à **Genève**, qui les transmettra à qui de droit.

### Brevet à exploiter.

Le propriétaire des brevets suisses **J. G. Robinson** N° 62446 du 17 août 1912 et N° 62002 du 30 août 1912 pour: **« Surchauffeur de vapeur de chaudière à tubes de fumée »**, désire entrer en relation avec des fabricants suisses, en vue de la fabrication des articles brevetés, et serait disposé à céder des licences d'exploitation ou à vendre ses brevets.

Prière d'adresser les offres ou propositions à **M. E. Imer-Schneider**, ingénieur-conseil, 8 B<sup>d</sup> James Fazy, à **Genève** qui les transmettra à qui de droit.

### Brevet à exploiter.

Les propriétaires du brevet suisse **F. Bedford & E. Erdmann** N° 62135 du 26 octobre 1912 pour: **« procédé pour la préparation de l'oxyde de nickel à l'état volumineux, en particulier pour des réactions catalytiques »**, désirent entrer en relation avec des fabricants suisses, en vue de la fabrication de l'article breveté, et seraient disposés à céder des licences d'exploitation ou à vendre leur brevet.

Prière d'adresser les offres ou propositions à **M. E. Imer-Schneider**, ingénieur-conseil, 8 B<sup>d</sup> James Fazy, à **Genève**, qui les transmettra à qui de droit.

### On demande très bons chefs d'ateliers

pour petit outillage. Contremaître et ouvriers outilleurs pour grande usine de la Région Lyonnaise (France). Emplois très bien rétribués pour premières aptitudes. Références exigées. Voyage remboursé. Discret certain.

Ecrire avec renseignements détaillés sous **K 2348 X** à la **Soc. an. suisse de publicité H. & V. Genève**.



## ÉLECTRICITÉ Jules CAUDERAY

Maison fondée en 1866

R. d'Étraz 28, LAUSANNE, Tél. 10

## UNIVERSITÉ DE LAUSANNE

# ECOLE D'INGENIEURS

Les cours pour candidats géomètres s'ouvriront  
le 15 octobre 1915. Renseignements à la Direction.

## GUIDE ET CARNET DU LOCATAIRE

avec formulaire de bail, renseignements et 36 quittances de loyer, 50 c.  
**Livret du propriétaire**, 80 c.  
**Baux à loyer**, 15 c.  
**Règlement de maison à afficher**

### Société suisse d'Édition

Jumelles 4, Lausanne

## Librairie F. Rouge & C<sup>ie</sup>

Rue Haldimand, 6 — LAUSANNE

### Vient de paraître :

**Guide pour l'application de la traction électrique par courant alternatif monophasé à haute tension aux chemins de fer suisses à voie normale.** Rapports de la Commission Suisse d'études pour la traction électrique des chemins de fer à voie normale, in-4° Fr. 3.—

**Béton armé.** Abaques pour le calcul instantané des poutres et dalles soumises à la flexion, par R. BERTHE Fr. 3.—

## Ouvrages sur le béton armé

**COSYN L. — Traité pratique des constructions en béton armé.** Ouvrage établissant des formules simples et donnant des renseignements pratiques pour l'étude des constructions en béton armé. In-8°, avec 131 figures. Relié fr. 10.—

**Traité pratique de construction en béton armé.** Ouvrage établissant des formules simples pour le calcul des organes et donnant des renseignements utiles à la rédaction des notes de calculs et à l'élaboration des projets, par L. COSYN. In-8°, cart. 10 fr.

**NIVET A. — Calcul du béton armé**, avec barèmes pour déterminer les dimensions. In-8°. Relié fr. 9.—

**VAUBOURG H. — Guide pratique du constructeur en ciment armé.** Gr. In.-8°, avec figures. Relié fr. 10.

**KERSTEN C. — La construction en béton armé.** Guide théorique et pratique. 2 volumes In-8° :  
1<sup>re</sup> partie: *Calcul et exécution des formes élémentaires*. fr. 6.—  
2<sup>me</sup> partie: *Applications à la construction en élévation et sous-sol*. fr. 9.—

## Code des constructions

par MM. Bovay & Petitmermet, D<sup>rs</sup> en droit Prix Fr. 6.—  
Ouvrage destiné aux *Propriétaires, Gérants d'immeubles, Architectes, Géomètres, Entrepreneurs, etc. etc.*

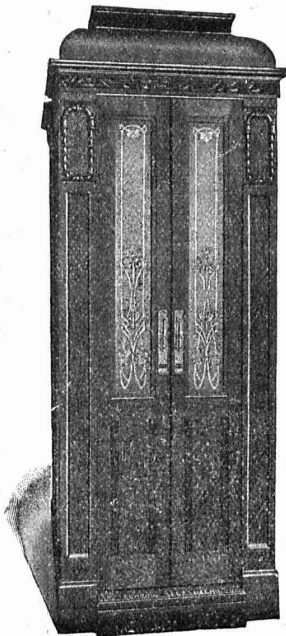
**Le code des constructions** constitue un exposé pratique, clair, compréhensible pour chacun, de tout ce qui concerne les constructions privées et les travaux publics.



## ASCENSEURS ET MONTE-CHARGES

électriques, hydrauliques, à transmission.

**Schindler & C<sup>ie</sup>, Lucerne**  
Bureau et atelier à **LAUSANNE**



**Cuénoud & Pelet**

Ingénieurs-Constructeurs

- Rue St-Roch, 3 et 5 -

Commande par boutons  
par corde, par volant.

— Marche silencieuse —

Parachute infaillible

4000 installations en fonctions

Renseignements, Dessins,  
Devis et Prix-courants  
gratuits sur demande.

Société genevoise pour la construction  
d'Instruments de Physique et de Mécanique

3007

5, Rue Gourgas — GENÈVE — Rue Gourgas, 5

**Machines à froid et à glace**  
**Compteurs d'électricité**

Instruments pour GÉOMÈTRES - Appareils scientifiques  
CATALOGUES FRANCO SUR DEMANDE

**CABLES ÉLECTRIQUES SOUS PLOMB**  
pour haute et basse tension, télégraphie, téléphonie et sonnerie  
avec accessoires.

**TUYAUX EN PLOMB**  
CABLES EN ACIER pour traction, ascenseurs, grues, ancrage, etc.  
LIENS POUR ÉCHAFAUDAGE

**Kabelwerke Brugg, A.-G.**

vormals Otto Suhner & Co

— BRUGG (Argovie) —



**L'ÉCOLE LÉMANIA**

LAUSANNE

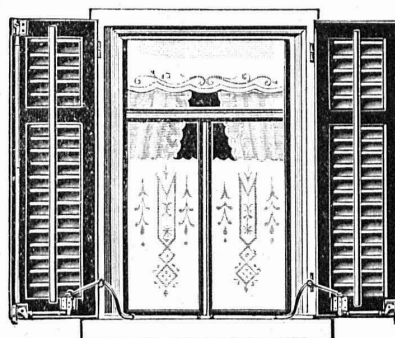
prépare vite et très bien pour

**POLYTECHNICUM**

Ecole des Beaux-Arts Paris  
Ecole spéciale d'architecture Paris

## TOURNE-VOLETS "UNIVERSEL,"

BREVET + N° 55501. D. R. P. N° 244340

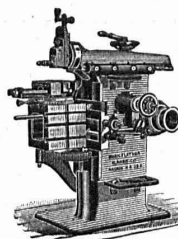


Exposition Nationale Suisse 1914 : MÉDAILLE D'OR  
Exposition Internationale pour le bâtiment 1913, à Leipzig  
MÉDAILLE D'ARGENT

pour manœuvrer les volets  
à fenêtres fermées.

Z à 1602 g

**H. HESS, Pilgersteg-Ruti (Zurich)**



**J. Lambercier & C<sup>ie</sup>, Genève**

\* Fabrique d'Huiles et Graisses industrielles. \*

SPÉCIALITÉ DE

239

**Fournitures pour Usines**

\*\* Organes de transmissions. \*\*

Arbres, Paliers, Courroies, Graisseurs, etc.

MACHINES, OUTILS AMÉRICAINS & AUTRES



**Henri BRÄNDLI, Horgen**

Fabrique de carton bitumé, ciment ligneux

SPÉCIALITÉ:

**Plaques isolatrices asphaltées**

en toutes épaisseurs et de tous genres pour

Couvertures imperméables de ponts, tunnels, passages, chapes de voûte, soubassements, etc.

ISOLATIONS

(Fourniture et pose)

ISOLATIONS

Feutre et tapis isolant.

Meilleures références.

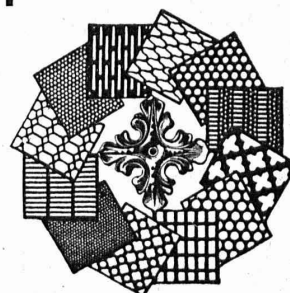
Télégr. Henri Brändli.

Asphalte isolant.

Service soigné

Téléphone N° 83

**Tôles perforées**

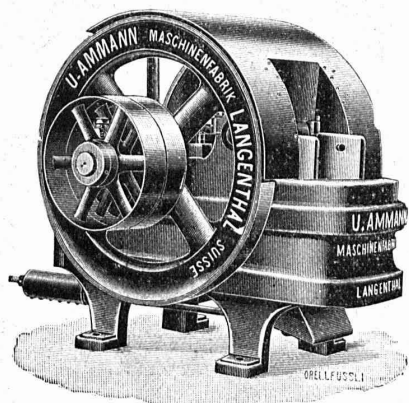


**H. HEER & C<sup>o</sup>**

OLTEN

7381

**U. AMMANN, Ateliers de Constructions LANGENTHAL (Suisse)**



Concasseur fixe.

Spécialité de

## **CONCASSEURS ET MOULINS**

pour la fabrication du Sable, Gravier, Ballast pour routes, etc. etc.

**-- Les meilleurs sur le marché actuel --**

Livrés également en **LOCATION**

Installation complète

d'usine à sable, gravier, à chaux, gypse et ciment

**LOCOMOBILES == MOTEURS**

Essais gratuits faits en présence des intéressés après envoi franco du matériel à travailler. — Références de premier ordre en Suisse et à l'étranger. — Construction garantie. — Les plus hautes récompenses aux Expositions

## **Camille Bauer, Bâle**

**Lampe idéale pour pupitre et lecture**



Haute intensité lumineuse - Rayonnement vers le bas

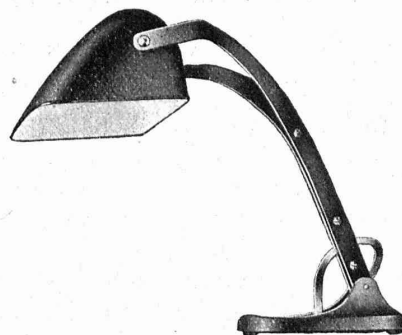


**LA LUMIÈRE NE TOUCHE PAS LES YEUX**

**Lampe solide, pratique et bon marché**

Demandez les prix.

Demandez les prix.



## **Société Suisse pour la Construction de Locomotives et de Machines WINTERTHUR**

fournit à part des locomotives de tous genres les spécialités suivantes :

**Chaudronnerie :** Chaudières pour bateaux.

Chaudières fixes de tous systèmes.

Sécheurs à vapeur et surchauffeurs.

Foyers automatiques. - Foyers à gaz et à huile.

Epurateurs et réchauffeurs d'eau d'alimentation.

Tuyauteries.

Réservoirs.

Chaudières à cuire, à blanchir et à imprégner.

**Moteurs, etc. :** Moteurs à gaz, à huile lourde et à essence.

Moteurs Diesel.

Installations de gaz pour chauffages industriels.

**Compresseurs rotatifs et Pompes à vide.**

**LOCATION DE LOCOMOBILES, MACHINES MI-FIXES ET CHAUDIÈRES**

**Réparations de tous genres**

# EMBRAYAGE BENN

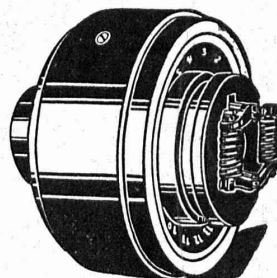
PROTÉGÉ DANS TOUS LES PAYS INDUSTRIELS par 29 BREVETS et de NOMBREUSES MARQUES DÉPOSÉES

L'*Embrayage* à friction, système *Benn*, a fait ses preuves dans des conditions de marche les plus difficiles

C'est par un *Embrayage Benn* qu'est commandé le propulseur du nouveau brise-glace-russe « *Pierre-le-Grand* ».

La garantie imposée était que l'*embrayage* devait glisser quand le couple de torsion correspondrait à 3.100 chevaux-vapeur, ceci dans le but d'éviter que des ruptures se produisent si l'hélice venait à rencontrer de gros blocs de glace.

De tous les nombreux systèmes proposés, c'est l'*Embrayage Benn* qui fut choisi parce que, seul, il est capable de remplir cette condition.



**Société des USINES de LOUIS de ROLL**

**Succursale : USINES DE CLUS (Canton de Soleure)**

## BUREAU TECHNIQUE

**Geo. SCHULE, Ingénieur**

GENÈVE — 53, rue du Stand, 53 — GENÈVE

### BÉTON ARMÉ

Système brevet suisse N° 32104.

### CONSTRUCTIONS MÉTALLIQUES

ÉTUDES et PROJETS : Planchers, sommiers, toitures, fondations, ponts, etc., etc.

Nombreuses références à disposition.

6725

EXPERTISES

## XYLOLITH

Dalles pour planchers

Revêtement pour escaliers

Durable

Incombustible

Chaud

FABRIQUE SUISSE DE XYLOLITH

WILDEGG



## ATTENTION



Nous avons l'honneur de porter à la connaissance des intéressés que la maison

**Horn & Schætti (prop. Ed. Otto Horn & Ed. Schætti) Horgen 428**

—+— Téléphone 83 —+—

a repris à partir du 1<sup>er</sup> août la représentation générale de nos produits pour la Suisse.

Par la même occasion nous ne voudrions pas manquer de recommander nos procédés d'étanchéité, qui se sont acquis un renom mérité dans le domaine de la construction en bâtiment, à savoir :

**Ceresit**

produit le plus efficace pour sécher les caves humides, les murs trempés et les côtés battus par la pluie.

**Ceresitol**

comme enduit pour protéger les couches cimentées, les pierres artificielles, les pierres de sable, etc., contre les intempéries du temps.

*En cas de besoin prière de demander offres et prospectus à nos représentants généraux.*

Les travaux d'étanchéité sont exécutés sous garantie par des spécialistes.

**Wunner'sche Bitumenwerke G. m. b. H. Unna (Westphalie).**