

**Zeitschrift:** Bulletin technique de la Suisse romande  
**Band:** 41 (1915)  
**Heft:** 1

## Werbung

### Nutzungsbedingungen

Die ETH-Bibliothek ist die Anbieterin der digitalisierten Zeitschriften auf E-Periodica. Sie besitzt keine Urheberrechte an den Zeitschriften und ist nicht verantwortlich für deren Inhalte. Die Rechte liegen in der Regel bei den Herausgebern beziehungsweise den externen Rechteinhabern. Das Veröffentlichen von Bildern in Print- und Online-Publikationen sowie auf Social Media-Kanälen oder Webseiten ist nur mit vorheriger Genehmigung der Rechteinhaber erlaubt. [Mehr erfahren](#)

### Conditions d'utilisation

L'ETH Library est le fournisseur des revues numérisées. Elle ne détient aucun droit d'auteur sur les revues et n'est pas responsable de leur contenu. En règle générale, les droits sont détenus par les éditeurs ou les détenteurs de droits externes. La reproduction d'images dans des publications imprimées ou en ligne ainsi que sur des canaux de médias sociaux ou des sites web n'est autorisée qu'avec l'accord préalable des détenteurs des droits. [En savoir plus](#)

### Terms of use

The ETH Library is the provider of the digitised journals. It does not own any copyrights to the journals and is not responsible for their content. The rights usually lie with the publishers or the external rights holders. Publishing images in print and online publications, as well as on social media channels or websites, is only permitted with the prior consent of the rights holders. [Find out more](#)

**Download PDF:** 26.01.2026

**ETH-Bibliothek Zürich, E-Periodica, <https://www.e-periodica.ch>**

**BREVETS D'INVENTION**  
MARQUES DE FABRIQUE-DESSINS-MODELES.  
OFFICE GÉNÉRAL FONDÉ EN 1888 LA CHAUX-DE-FONDS.  
**MATHEY-DORÉ** Ing<sup>r</sup> Conseil

Die Bürgergemeinde Solothurn eröffnet unter den in der Schweiz niedergelassenen Architekten und unter den schweizerischen Architekten im Auslande einen

**Wettbewerb**

zur Erlangung von Plänen für einen neuen **Bürgerspital** samt **Pavillon für Infektionskranke und Rekonvaleszenten-Asyl**.

Zur Prämierung und zum allfälligen Ankauf von Entwürfen steht dem Preisgericht eine Summe von **Fr. 10,000.** — bis **Fr. 12,000.** — zur Verfügung.

Die Frist zur Einreichung von Projekten dauert bis 30 Juni 1915.

Programme mit Situationsplänen sind gegen eine Gebühr von Fr. 5.—, welche bei Einreichung von Projekten rückvergütet wird, von der Bürgerkanzlei Solothurn zu beziehen.

Solothurn, 9. Januar 1915.

*Ammanamt der Bürgergemeinde.*

**Représentant de la branche construction**  
**CHERCHÉ**

La **représentation générale** pour un article en masse de première valeur, breveté, de la branche construction, est à remettre par rayons. Rendement élevé assuré. (Occasion rare). Connaissances techniques désirées, cependant pas absolument indispensables.

Offres avec références sous G. 7791 Q à **Haasenstein et Vogler, Bâle.**

**CONCOURS**

Sont mis au concours les travaux de **charpente, de menuiserie, de couverture et de ferblanterie** ainsi que les **installations de paratonnerres** pour diverses constructions au St-Gothard.

Les entrepreneurs de nationalité **suisse** peuvent prendre connaissance des plans et conditions et se procurer les formulaires de soumission du **14 au 23 janvier 1915** à Berne, Palais fédéral, pavillon est, 3<sup>me</sup> étage, chambre N<sup>o</sup> 174.

Les offres seront adressées sous pli fermé, affranchi avec la mention « Soumission Gothard » jusqu'au 25 janvier 1915 à l'administration soussignée à Berne.

Berne, le 6 janvier 1915.

Département militaire suisse :  
Service du Génie  
Bureau de construction des Fortifications.

**LIBRAIRIE F. ROUGE & C<sup>ie</sup>**

**LAUSANNE 6, Rue Haldimand, 6 LAUSANNE**

Communications de la Commission suisse d'études pour la traction électrique des chemins de fer, rédigées par M. le Professeur-Dr W. WYSSLING, Secrétaire général.

**N<sup>o</sup> 4. Choix du système et devis pour la traction électrique des chemins de fer suisses.**

Le choix du système.— Devis, sur la base des projets pour l'électrification de l'ancienne ligne du Gothard et du II. arrondissement C. F. F.— L'énergie nécessaire pour la traction hydro-électrique de tous les chemins de fer suisses.

Résumé d'après les travaux de plusieurs membres et collaborateurs de la commission, par le Prof. Dr W. WYSSLING, en collaboration avec M. le Prof. Dr W. KUMMER. (Traduction de l'original allemand). Prix Fr. 2.—

**Traité théorique et pratique de chauffage et de ventilation.** Guide pour le calcul et l'établissement des projets et installations de chauffage et de ventilation, à l'usage des ingénieurs, constructeurs, architectes, entrepreneurs, etc., par H. RIETSCHEL. 2 vol. in-8, cart. 30 fr.

**L'ART DE CONSTRUIRE**

Maçonneries et terrassements. — Charpente. — Couverture et autres travaux de bâtiment. — Matériaux et calculs de résistance. — Estimation des travaux.

**Le béton armé.** Etude théorique et pratique, généralités, théorie et applications avec essais et constructions, par E. MORSE. Gr. in-8<sup>o</sup>, relié, Fr. 20.—

**Formulaire de l'électricien et du mécanicien de E. HOSPITALIER**, 27<sup>e</sup> édition 1913, par G. ROUX Fr. 10.—

**Les appareils de levage, de transport et de manutention mécanique** dans les usines, chantiers de travaux publics, entrepôts, docks, ports, mines, chemins de fer, magasins, etc., par E. PACORET. (Extrait de la Technique moderne). 21 fr.

**Ouvrages sur le béton armé**

**COSYN L. — Traité pratique des constructions en béton armé.** Ouvrage établissant des formules simples et donnant des renseignements pratiques pour l'étude des constructions en béton armé. In-8<sup>o</sup>, avec 131 figures. Relié fr. 10.—

— **Exemples de calculs de construction en béton armé.** Calculs de résistance et dessins cotés d'organes et d'ouvrages. Détermination des dispositions les plus économiques. Recherche de simplification sur calculs usuels de résistance. Agencement, calcul et coût des coffrages. In-8<sup>o</sup> avec 235 figures et 10 abaques dans le texte, et 40 tableau donnant 13000 nombres et coefficients simplifiant les calculs de résistance. Relié fr. 20.—

**MAGNY A. V. — La construction en béton armé.** Théorie et pratique. In-8<sup>o</sup>, avec figures et planches dans le texte. Relié fr. 20.—

**ÉLECTRICITÉ**  
**Jules CAUDERAY**

Maison fondée en 1866

R. d'Etraz, 28, LAUSANNE, Tél. 10

**BUREAU INTERNATIONAL DE BREVETS D'INVENTION**  
**GENÈVE SUISSE**  
**E. IMER-SCHNEIDER**  
INGÉNIEUR-CONSEIL

**JEUNE HOMME**

de 16 1/2 ans, désire entrer en apprentissage chez un électricien capable, où il pourrait en même temps apprendre la langue française. Conditions à convenir.

Offres sous chiffre N<sup>o</sup> 7864 Y à **Haasenstein & Vogler**, à Berne.

**Brevet à exploiter.**

Les propriétaires du **brevet suisse Arthur Rolfe** N<sup>o</sup> 58070 du 27 septembre 1911, pour : « **Machine dynamo électrique** » désirent entrer en relation avec des fabricants suisses en vue de la fabrication de l'article breveté, et seraient disposés à céder des licences d'exploitation ou à vendre leur brevet.

Prière d'adresser les offres ou propositions à **M. E. Imer-Schneider**, ingénieur-conseil, 8 B<sup>is</sup> James-Fazy, à Genève, qui les transmettra à qui de droit.

**Brevet à exploiter.**

Les propriétaires du **brevet suisse Ch. Edouard O'Keenan** N<sup>o</sup> 55419 du 16 janvier 1911, pour : « **Dispositif d'entraînement par frottement** » désirent entrer en relation avec des fabricants suisses, en vue de la fabrication de l'article breveté, et seraient disposés à céder des licences d'exploitation ou à vendre leur brevet.

Prière d'adresser les offres ou propositions à **M. E. Imer-Schneider**, ingénieur-conseil, 8 B<sup>is</sup> James-Fazy, à Genève, qui les transmettra volontiers à qui de droit.

## MATÉRIEL D'OCCASION

voies, vagonnets - basculants, locomotives, excavateurs, moteurs, pompes, outils, etc. Matériel roulant et machines d'entreprise.

**Sté Ame RUBAG, Zurich I.**

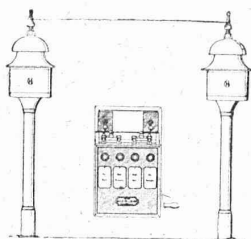
## Hasler, Société anonyme, Berne

Successeur de l'Atelier des Télégraphes de G. HASLER

FONDÉ EN 1852

APPAREILS TÉLÉGRAPHIQUES et TÉLÉPHONIQUES

Téléphones spéciaux pour installations à fort courant.



Appareils électriques  
de BLOC et de SIGNAUX

pour  
Chemins de fer



Toile isolatrice pour bâtiments, terrasses. Travaux d'art

**POROLITH**

et Emulsion d'asphalte B, rend imperméable le mortier.

Entreprise  
spéciale :  
Asphalt-Emulsion S. A.

Zurich Ramistrasse, 5

Téléph. 4674

Z à 3849 G

## E. BECK

PERLES, près BIENNE

Télégrammes: PAPPBECK

Téléphone.

FABRIQUE POUR:

Carton bitumé. — Ciment ligneux.

PLAQUES d'ASPHALTE pour Isolations en tous genres.

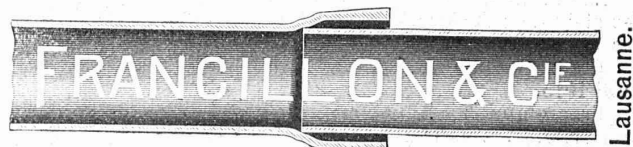
TAPIS D'ISOLATIONS — GOUDRON MINÉRAL RAFFINÉ

TRINIDAD ÉPURÉE

5269

Tous les produits d'Asphalte et de Goudron.

TUYAUX FONTE DE CHOINDEZ



Tubes acier à emboîtement.

CABLES ÉLECTRIQUES SOUS PLOMB

pour haute et basse tension, télégraphie, téléphonie et sonnerie avec accessoires.

TUYAUX EN PLOMB

CABLES EN ACIER pour traction, ascenseurs, grues, ancrage, etc.

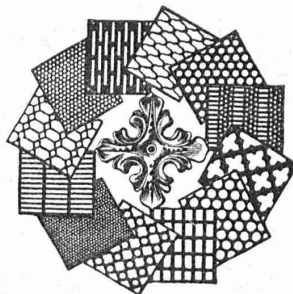
LIENS POUR ÉCHAFAUDAGE

**Kabelwerke Brugg, A.-G.**

vormals Otto Suhner & Co

BRUGG (Argovie)

Tôles perforées



**H. HEER & Co**

OLTEN

7381

CLICHÉS SADAG

GENÈVE (Sécheron)

Autotypie. — Zincogravure.

Chromotypographie.

REPRÉSENTANT :

J. PACHE, Pré-du-Marché, 17.

LAUSANNE

**H. ROD & Co**  
RENENS

FABRIQUE DE

Tuyaux, Carrelages et Briques  
en ciment.

5881

Téléphone 8448

ENTREPRISES GÉNÉRALES  
de VITRERIE en tous genres.

Atelier spécial de Vitraux d'Art.

ENCADREMENTS 5330

**P. CHIARA**

Pl. St-Laurent, Lausanne.

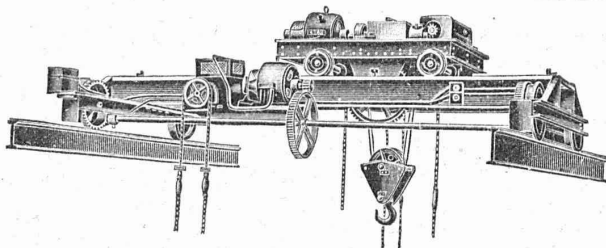
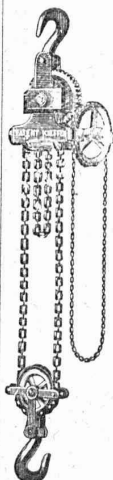
Verres de toutes sortes en gros et détail.

Manufacture de Papiers.

Stouky, Baumgartner & Co

LAUSANNE et RENENS

Spécialité de Papiers utilisés dans  
l'Industrie du Bâtiment



Palans à chaîne et palans à vis sans fin « SEKURAPID », marque spéciale « Westons, Eades & Moores ». — Ponts roulants, soit simples, soit avec levage et traction mécanique. — Treuils pour parois, treuils roulants sur chevalet à friction et à crémaillère. — Grues roulantes, grues tournantes sur chevalet et à bras. — Monte-charges mécaniques, locomotives, chevalets de levage, etc.

SPÉCIALITÉ : Appareils de levage électriques.

**J. RUEGGER & Co, fab. de machines**

Hochstras., 34, BALE



**WOTAN**  
**Lampe  $\frac{1}{2}$  watt**

Source idéale de lumière jusqu'à 3000 bougies  
 Siemens-Schuckertwerke

# Société des Chaux et Ciments

DE LA SUISSE ROMANDE

LAUSANNE

15, Place St-François, 15

## SPÉCIALITÉ :

Produits de 1<sup>re</sup> qualité, à hautes résistances :

Ciment Portland artificiel — Ciment Portland naturel — Ciments mixtes  
 Chaux supérieures lourdes — Chaux lourdes et légères

Production annuelle : 15,000 wagons de 10 tonnes.

## Usines représentées :

Société des Usines de Grandchamp et de Roche.

Société des Ciments de Paudex.

Société anonyme des Chaux et Ciments de Baulmes.

Société des Usines des Grands-Crêts, près Vallorbe.

Société des Usines du Furcil à Noiraige.

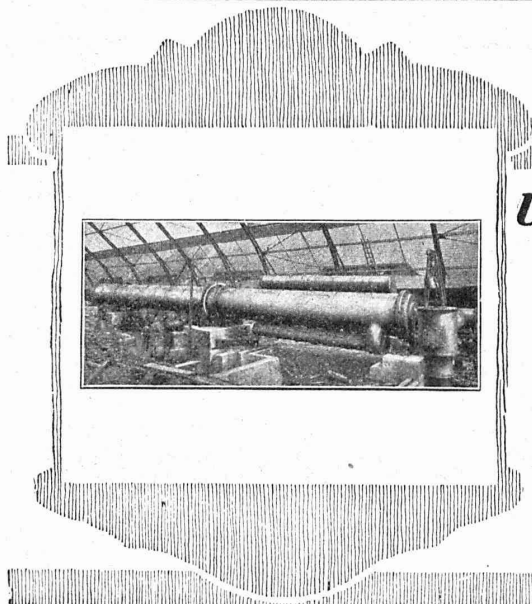
L. et C. Grisoni, à Cressier

Usines des Convers, S. A.

Usines de Vouvry-Neuve, Ciments

Usine de la Planière, Châtel.

Usine du Moray, Vouvry.



# Gebr. Pfeiffer

## Usines Barbarossa Kaiserslautern

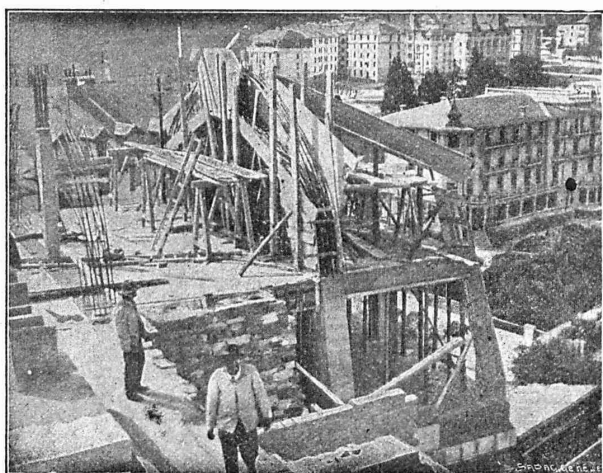
Installations complètes de fabriques de ciment d'après le procédé sec et à pâte épaisse, usines à chaux, briqueteries et fabriques de produits céramiques. Installations de broyage de toutes sortes.

**Bi-Broyeur avec Séparation à air** sans égal pour le broyage des matières de toutes sortes, telles que ciment, chaux, scories Thomas, phosphates, trass, gypse, argile, minerais, charbon, etc. etc. (500 installations).

**Séparateur à air breveté** la meilleure machine à bluter pour toutes les matières.

**Sélecteur breveté** seul appareil pour obtenir des matières ayant presque la finesse de l'impalpable. — (1600 séparateurs et sélecteurs.)

**Four rotatif à récupération** La plus grande économie: main d'œuvre très minime, consommation de charbon très réduite.



**A. Paris & L. Berthod, ingénieurs.**

Bureau central d'études : LAUSANNE, Rue de Bourg, 17.

**BÉTON ARMÉ, F. Brazzola.** 754

## GRANITS DU TESSIN

Société Anonyme H. Schulthess

Siège à PERSONICO, capital fr. 300,000

Direction à LAVORGIO (Tessin)

Téléph. 9

**ESCALIERS, BALCONS,  
SOUBASSEMENTS, TRAVAUX de FAÇADE**

**SPÉCIALITÉS**

Granit fin blanc de Verzasca pour travaux soignés,  
gneiss blanc pour revêtements d'escaliers en fer  
ou en béton armé.

Références de 1<sup>er</sup> ordre

Représentants :

à Genève M. A. GUELPA, Rue du Stand, 53

à La Chaux-de-Fonds, M. R. CHAPALLAZ, architecte

# INDICATEUR VAUDOIS

RECUEIL DES ADRESSES DE LAUSANNE ET DU CANTON DE VAUD

PUBLIÉ PAR LA SOCIÉTÉ SUISSE D'EDITION, 4, JUMELLES, LAUSANNE

Paraît au commencement de chaque année

En souscription En librairie

**I<sup>re</sup> Partie:** adresses de Lausanne  
par ordre alphabétique et pro-  
fessionnel . . . . . Fr. 4.50 5.50

**II<sup>e</sup> Partie:** adresses de Lausanne  
par ordre de rues, villas, sociétés,  
renseignements, etc. . . . . 4.50 5.50

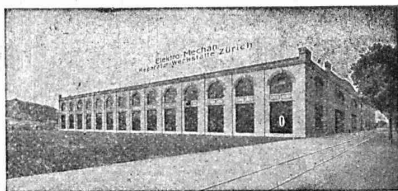
En souscription En librairie

**III<sup>e</sup> Partie:** adresses des autres .  
communes du canton . Fr. 4.50 5.50

**I<sup>re</sup> et II<sup>e</sup> Partie réunies** . » 7.50 9.—

**I<sup>re</sup> et III<sup>e</sup>** » » 7.50 9.—

**I<sup>re</sup>, II<sup>e</sup> et III<sup>e</sup>** » » (Complet) » 10.— 12.—



## ATELIERS ÉLECTRO-MÉCANIQUES DE RÉPARATIONS ET CONSTRUCTIONS

Burkhard, & Hiltbold

Hardturmstrasse, 421, ZÜRICH V. Ateliers « Orion ».  
Téléphone : Bureaux 8355, domicile 8338. — Adresse télégraphique : Electromechan, Zürich.

Réparation, Enroulement, Bobinages, Mise au point,  
Livraison, Achat, Vente, Echange et Location  
de Moteurs et Machines électriques, Transformateurs, etc.

## Fabrique de ponts à bascule

Jean STUDER, Olten (Suisse)

Spécialité: Ponts à bascule et Balances en tout genres et dimensions, 1 — 50,000 kilos de charge, et de construction la plus perfectionnée. :: Ponts à bascule pour chemin de fer à voie étroite et normale. :: Poids publics pour chars et automobiles premières références et distinctions.

Demandez prospectus et devis sans frais.

## Société des lampes à incandescence de Zurich

Etablie en 1889 ZÜRICH Etablie en 1889

Lampes à filaments métalliques « Leuconium »

**Economie 65-70 %**

## CHRISTEN & TOBLER

Téléphone 781 LUGANO Adr. tél. « Christentobler »

## Carreaux à mosaïque

en tous genres

GRAND ASSORTIMENT \* PRIX très AVANTAGEUX

Echantillons, catalogues illustrés et prix sur demande.

Jucker - Wegmann

**A. JUCKER**

successeur

Papiers en gros

Zurich

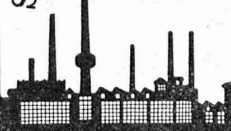
4602

Spécialité de papiers et toile à dessin et à calquer, des meilleures qualités, en rouleaux et feuilles.

Soudure d'étain

de matériaux  
bruts purs  
Pourcentage  
d'étain garanti

S.A. du Métal Vestit  
Zurich



**F. GAUGER & C<sup>o</sup>**  
**ZÜRICH**



GRILLES PLIANTES  
SYSTÈME BOSTWICK  
SYSTÈME AVEC MÉCANISME À MANŒUVRE  
DEPUIS L'INTÉRIEUR (CORDE) BREVETÉ 22355

## Constructions en fer

Fenêtres en fer

Toitures vitrées sans mastic,  
Système Wema

Tôles ondulées

Rideaux en tôle d'acier ondulée

## Société genevoise pour la construction

d'Instruments de Physique et de Mécanique

3007

5, Rue Gourgass — GENÈVE — Rue Gourgass, 5

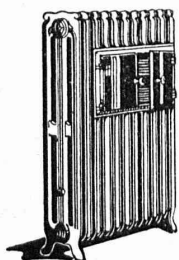
**Machines à froid et à glace**

**Compteurs d'électricité**

Instruments pour GÉOMÈTRES - Appareils scientifiques

CATALOGUES FRANCO SUR DEMANDE

# CHAUFFAGE et VENTILATION



## Cuénoud & Pelet

Ingénieurs-Constructeurs

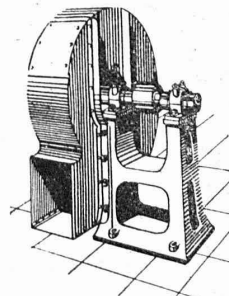
St-ROCH 3 et 5

**LAUSANNE**

Téléphone 586

■ ■ ■

Tôlerie - Poêlerie - Chaudronnerie



Chauffages centraux à eau chaude et à vapeur  
Cuisines d'Hôtels, Restaurants et Pensions  
Buanderies et Blanchisseries

Aération et Dépoussiérage  
Transports pneumatiques  
Tirage forcé direct et induit  
Humidification et élimination des buées

# EMBRAYAGE BENN

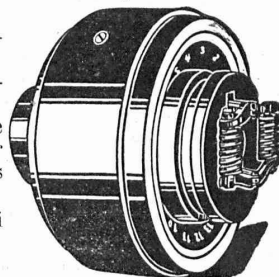
PROTÉGÉ DANS TOUS LES PAYS INDUSTRIELS par 29 BREVETS et de NOMBREUSES MARQUES DÉPOSÉES

L'Embrayage à friction, système *Benn*, a fait ses preuves dans des conditions de marche les plus difficiles.

C'est par un *Embrayage Benn* qu'est commandé le propulseur du nouveau brise-glace-russe « *Pierre le-Grand* ».

La garantie imposée était que l'embrayage devait glisser quand le couple de torsion correspondrait à 3.100 chevaux-vapeur, ceci dans le but d'éviter que des ruptures se produisent si l'hélice venait à rencontrer de gros blocs de glace.

De tous les nombreux systèmes proposés, c'est l'Embrayage *Benn* qui fut choisi parce que, seul, il est capable de remplir cette condition.



**Société des USINES de LOUIS de ROLL**

**Succursale : USINES DE CLUS (Canton de Soleure)**



de **RAGOSINE & BECK frères**

LAUSANNE, r. du Midi, 20

**Vêtements pour mineurs**

la plus importante maison de la Suisse fournissant cette spécialité, ainsi que les :

**TUYAUX CAOUTCHOUC** pour marteaux perforateurs ;

**BOTTES EN CAOUTCHOUC** avec semelles de cuir ;

**PANTALONS** pour égoutiers ;

lampes de mine **ÉTOILE** ;

**PROJECTEURS** à ACÉTYLÈNE ;

**Caoutchouc Technique**  
et matières isolantes.

## VITRAUX D'ART

**H. WAVRE & C<sup>ie</sup>**

PEINTRES-VERRIERS

Avenue d'Ouchy, 2, Bât. C. F. F., Lausanne (Suisse).

VITRAUX MONTÉS SUR PLOMB ET SUR LAITON  
ENSEIGNES SUR VERRE, LUMINEUSES ET OPAQUES  
Restaurations de vitraux — Armoiries  
Verre — Glaces — Plaques de propreté en cellulose

**TÉLÉPHONE 1346**

## ASCENSEURS STIGLER

Les plus répandus du monde

S'adresser à :

**E. GAILLARD**

ingénieur

Avenue des Alpes

**LAUSANNE**

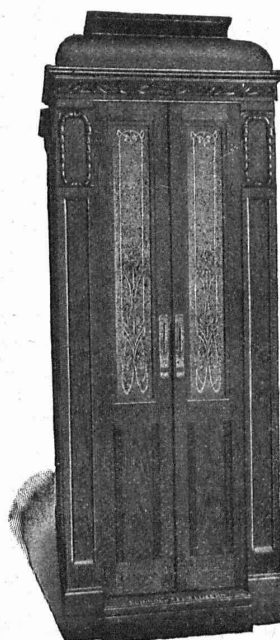
Téléphone 1-30

## ASCENSEURS ET MONTE-CHARGES

électriques, hydrauliques, à transmission.

**Schindler & C<sup>ie</sup>, Lucerne**

**Bureau et atelier à LAUSANNE**



**Cuénoud & Pelet**

Ingénieurs-Constructeurs

- Rue St-Roch, 3 et 5 -

Commande par boutons  
par corde, par volant.

— Marche silencieuse —

Parachute infallible

4000 installations en fonctions

Renseignements, Dessins,  
Devis et Prix-courants  
gratuits sur demande.