

**Zeitschrift:** Bulletin technique de la Suisse romande  
**Band:** 41 (1915)  
**Heft:** 13

## Werbung

### Nutzungsbedingungen

Die ETH-Bibliothek ist die Anbieterin der digitalisierten Zeitschriften auf E-Periodica. Sie besitzt keine Urheberrechte an den Zeitschriften und ist nicht verantwortlich für deren Inhalte. Die Rechte liegen in der Regel bei den Herausgebern beziehungsweise den externen Rechteinhabern. Das Veröffentlichen von Bildern in Print- und Online-Publikationen sowie auf Social Media-Kanälen oder Webseiten ist nur mit vorheriger Genehmigung der Rechteinhaber erlaubt. [Mehr erfahren](#)

### Conditions d'utilisation

L'ETH Library est le fournisseur des revues numérisées. Elle ne détient aucun droit d'auteur sur les revues et n'est pas responsable de leur contenu. En règle générale, les droits sont détenus par les éditeurs ou les détenteurs de droits externes. La reproduction d'images dans des publications imprimées ou en ligne ainsi que sur des canaux de médias sociaux ou des sites web n'est autorisée qu'avec l'accord préalable des détenteurs des droits. [En savoir plus](#)

### Terms of use

The ETH Library is the provider of the digitised journals. It does not own any copyrights to the journals and is not responsible for their content. The rights usually lie with the publishers or the external rights holders. Publishing images in print and online publications, as well as on social media channels or websites, is only permitted with the prior consent of the rights holders. [Find out more](#)

**Download PDF:** 26.01.2026

**ETH-Bibliothek Zürich, E-Periodica, <https://www.e-periodica.ch>**

# BULLETIN TECHNIQUE DE LA SUISSE ROMANDE

ORGANE EN LANGUE FRANÇAISE DE LA

## Société Suisse des Ingénieurs et des Architectes

AINSI QUE DE

### l'Association des anciens élèves de l'Ecole d'Ingénieurs de l'Université de Lausanne

**COMITÉ SUPÉRIEUR DE RÉDACTION :**

Président: M. A. Rychner, architecte, à Neuchâtel. — Secrétaire: M. Henry Baudin, architecte, à Genève.

**MEMBRES**

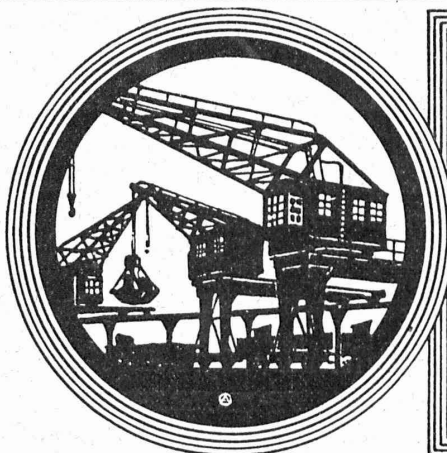
FRIBOURG: MM. F. Broillet, architecte; H. Maurer, ingénieur; R. de Schaller, architecte. — VAUD: MM. Epitoux, architecte; W. Grenier, ingénieur, professeur honoraire de l'Université de Lausanne; E. Jost, architecte; Ch. Thévenaz, architecte. — GENÈVE: MM. E. Imer-Schneider, ingénieur-conseil; Paul Piccard, ingénieur-constructeur; Ch. Weibel, architecte. — NEUCHÂTEL: Ed. Elskes, ingénieur; A. Hotz, ingénieur cantonal E. Prince, architecte. — VALAIS: E. de Stockalper, ingénieur.

**CONSEIL D'ADMINISTRATION DE LA SOCIÉTÉ DU BULLETIN TECHNIQUE**

Imer-Schneider, président. — J. Chappuis, ingénieur. — A. Dommer, ingénieur. — H. Meyer, architecte. — F. Rouge, libraire.

**PRIX DE L'ABONNEMENT :**

Suisse: 1 an, 10 fr. Etranger: 12 fr. — Pour sociétaires: Suisse: 1 an, 8 fr. Etranger: 10 fr. — Prix du numéro: 75 cent.

**LAUSANNE**RÉDACTION: 2, Rue du Valentin, D<sup>r</sup> H. Demierre, ing. — ADMINISTRATION: Librairie F. Rouge & C<sup>e</sup>, 6, rue Haldimand.

**DEMAG**  
Installations et Grues de Ports.  
Installations de transport  
et de chargement.

Bureau: ROBERT AEBI & C<sup>e</sup> ZÜRICH I, Werdmühleplatz, 2  
**DEUTSCHE MASCHINENFABRIK  
DULSBURG**

Fabrique lausannoise d'Appareils de chauffage.

**G. Weber, constructeur, Lausanne**

Maison fondée en 1889

**CHAUFFAGES CENTRAUX - VENTILATION**

Chauffage par pulsion d'air chaud

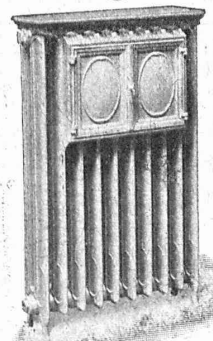
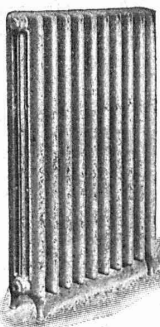
Spécialité soignée d'installation de

Cuisines complètes pour Hôtels, Pensions, etc.

Broches MARMITES A VAPEUR Grillades

Buanderies complètes simples et à vapeur.

RÉFÉRENCES DE TOUT PREMIER ORDRE



Pourtout ce qui concerne les annonces, s'adresser exclusivement à l'Indicateur Vaudois (Société Suisse d'Édition), 4, Jumelles Lausanne

Société Anonyme UNION, à BIENNE (Suisse).

Première Fabrique Suisse de CHAINES SOUDÉES  
par procédé électrique breveté.  
CHAINES en TOUS GENRES



pour l'Industrie et l'Agriculture.

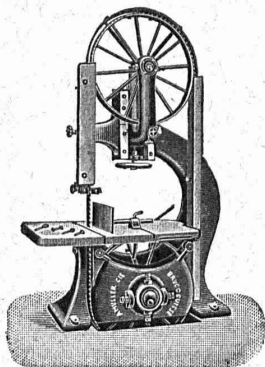
CHAINES CALIBRÉES & ÉPROUVÉES de la plus haute résistance  
pour Grues et Monte-Charges.

N.B. — La chaîne courante n'est vendue que par les marchands de fer

**A. MULLER & C<sup>ie</sup>, à Brugg, Argovie**

Unique spécialité :

**Machines pour le travail du bois**  
**DE HAUTE PRÉCISION**



Visitez nos machines à l'exposition de  
la Société-Suisse des Menuisiers et Fa-  
bricants de Meubles à Zurich  
(Unterer Mühlestr. 2)  
6921

Exposition internationale Turin 1911

Grand prix,  
la plus haute récompense

## TRAVAUX D'ASPHALTAGE

Asphalte caoutchouté monolithique

Planelles et pavés en Asphalte comprimé  
pour Couvertures, Terrasse, Trottoirs, Jeux de Quilles,  
Tennis et Chaussées.

Couvertures en ciment volcanique

Plaques Isolatrices en asphalte

Emulsion Etanchéité garantie Isolants divers

**ROSSO & SCHNEEBELI**

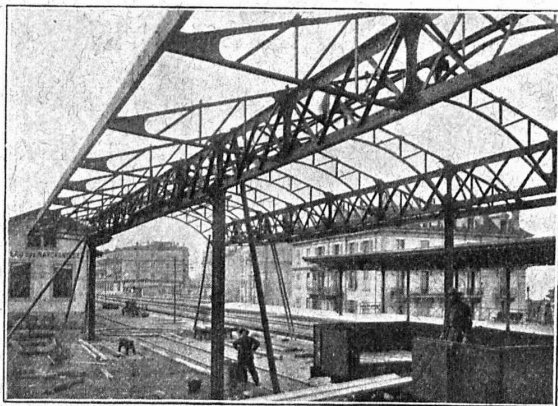
Succ. de H. LAVANCHY

LAUSANNE: Petit-Chêne 10 (Tél. 26) - VEVEY: R. du Torrent 10 (Tél. 151)

**Blanc, Michaud & C<sup>ie</sup>**  
FRIBOURG

Téléphone 577 — Téléphone 577

Chauffage à eau chaude et à vapeur de tous systèmes  
Spécialité de chauffage à air chaud pour Eglises



## BREVETS D'INVENTION

MARQUES DE FABRIQUE-DESSINS-MODÈLES.  
OFFICE GÉNÉRAL, FONDÉ EN 1888 LA CHAUX-DE-FONDS.

**MATHEY-DORET** Ingr. Conseil

## ARBRES DE TRANSMISSION

en acier comprimé et tourné, poli

**Tréfileries réunies S. A., Bienne**

Fers et Aciers étirés de précision sur tous



Aciers laminés à froid jusqu'à 300 mm. de largeur.

Feuillard pour emballages, sans scories. 6635

Grand Prix : Exposition nationale suisse, Berne 1914.

**E. BECK**

**PERLES, près BIENNE**

Télégrammes : PAPPBECK

Téléphone.

FABRIQUE POUR :

Carton bitumé. — Ciment ligneux.

PLAQUES d'ASPHALTE pour Isolations en tous genres.

TAPIS D'ISOLATIONS — GOUDRON MINÉRAL RAFFINÉ

TRINIDAD ÉPURÉE 5269

Tous les produits d'Asphalte et de Goudron.

Appareillage. - Serrurerie. - Installations sanitaires.

**Daniel PERRET**

6 Avenue de Béthusy LAUSANNE Téléphone 1086

Installateur des eaux de Cossonay, Ballaigues, Vallorbe, Vaulion, Echallens,  
Bremblens, Leysin, Belmont.

Spécialité de canalisations à haute pression, chauffages des serres. Etudes  
et devis sur demande. Magasin d'exposition et de vente. Articles pour  
gaz. Potagers économiques « Le Rêve », etc. Réchauds, Manchons, etc.

## CONSTRUCTIONS MÉTALLIQUES

**PONTS - CHARPENTES**

et tous travaux en fer

Bureaux techniques pour Projets

Calculs et Devis

**J. FATIO fils & C<sup>ie</sup>**

St-Roch, 14

Maison fondée en 1845



**LAUSANNE**

# Mannesmannröhren-Werke DUSSELDORF

**fournissent des tubes sans soudure en tous genres, à savoir :**

Tubes bouilleurs et autres tubes de chaudières. Tubes à gaz. — Serpentes tubulaires.

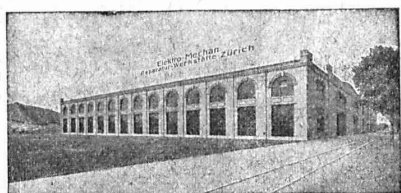
Tubes de précision pour vélos, appareils, etc.

Tubes à brides pour toute pression avec les divers assemblages usités pour ce genre de tubes. — Tubes à emboîtement.

## Travaux de soudage en tous genres :

Tubes soudés par recouvrement jusqu'aux plus grands diamètres et en toutes longueurs  
FUTS EN FER se prêtant aux transports FUTS EN FER

Représentant : **ERNST DEFFNER, Zurich VI, Frohburgstrasse, 54.**



### ATELIERS ÉLECTRO-MÉCANIQUES DE RÉPARATIONS ET CONSTRUCTIONS

Burkhard & Hiltbold

Hardturmstrasse, 121, ZÜRICH 5. Ateliers « Orion ».

Téléphone : Bureaux 8355, domicile 8338. — Adresse télégraphique : Electromechan, Zürich.

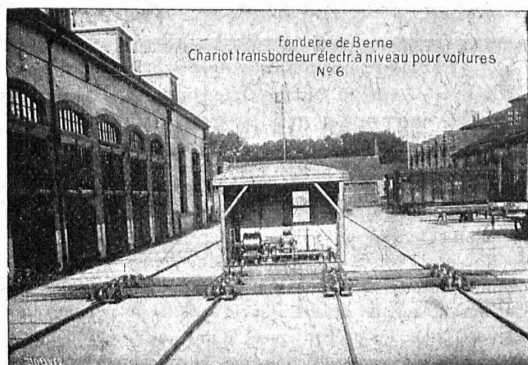
Réparation, Enroulement, Bobinages, Mise au point,

Livraison, Achat, Vente, Echange et Location

de Moteurs et Machines électriques, Transformateurs, etc.

## SOCIÉTÉ DES USINES de Louis de ROLL

SUCCURSALE : FONDERIE de BERNE. Fournit :



Fonderie de Berne  
Chariot transbordeur électrique à niveau pour voitures.  
N° 6

**Appareils de levage :** Ponts roulants, Grues pivotantes fixes et sur chariots. Commande à bras ou électrique. Monte-charges hydrauliques, électriques ou à courroie.

**Matériel de chemins de fer :** Ponts tournants et Chariots transbordeurs pour wagons et pour locomotives, commandés à bras, par machines à vapeur ou par moteurs électriques.

**Branchements et croisements** pour voies étroites et voies normales, pour rails Vignol et rails à gorge.

**BARRIÈRES** avec ou sans arrêts et sonneries.

**Superstructures à crémaillères. Chemins de fer funiculaires.** (Freins brevetés). Depuis le commencement de 1898 la Fonderie de Berne a fourni 83 funiculaires.

**Barrages,** installations métalliques et mécaniques pour barrages (vannes, écluses, grilles, treuils, etc.).

**Machines pour la fabrication des Briques en Ciment.**

renseignements sur des installations faites, références  
Projets et devis sont à disposition

## BAUMANN FRÈRES

Ateliers pour la construction de ressorts en tous genres



**Rüti**  
(ZÜRICH)

Ressorts en fil d'acier de 0,2-50 mm. d'épaisseur, en fil de laiton, nickel et bronze, pour tous machines et appareils.

Ressorts en tôle d'acier trempé bleui.

**Rondelles à ressort.**

Articles techniques pour l'industrie textile.

(Calculs pour la capacité de charge à la disposition de nos clients)

Manufacture de Papiers.

Stouky, Baumgartner & Co

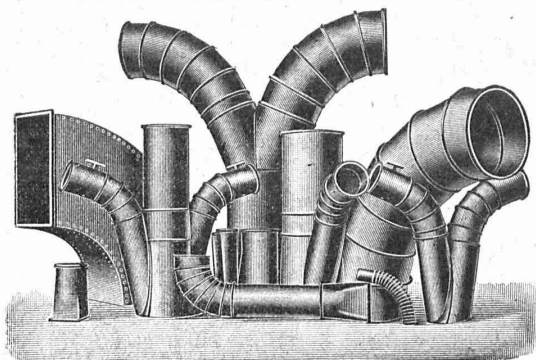
LAUSANNE et RENENS

Spécialité de Papiers utilisés dans l'Industrie du Bâtiment

**ÉLECTRICITÉ**  
**Jules CAUDERAY**

Maison fondée en 1866

R. d'Etraz 28, LAUSANNE, Tél. 10



**Affolter, Christen & C<sup>ie</sup> S.A., Bâle**

Fabrique de tôlerie et zinguerie

Maison suisse fondée en 1884

**TUYAUTERIES en TOLE et PIÈCES FAÇONNÉES**  
pour tous usages industriels.

**TRAVAUX DE TOLERIE** soudés ou rivés, galvanisés, plombés ou peints.

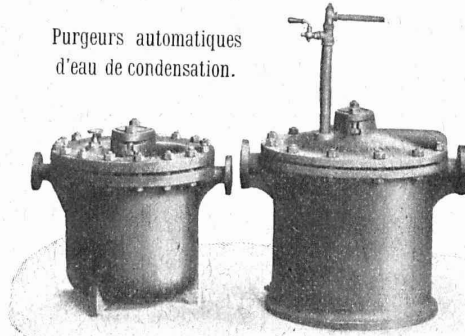
**GALVANISATION A FORFAIT** de tous travaux en fer ou en tôle.

**SULZER**  
FRÈRES

**ARMATURES**  
et pièces de tuyauterie pour vapeur  
eau, ammoniac, etc.

Catalogues et prix sur demande.

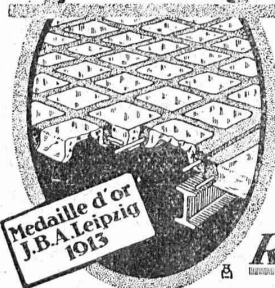
Purgeurs automatiques  
d'eau de condensation.



Les réparations sont exécutées promptement

**WINTERTHUR, SUISSE**

**Béton armé translucide**



**SYSTÈME KEPLER BREVETÉ**  
**Nouveau système de**  
**plafonds translucides**  
**en béton armé et dalles**  
**de verre**

Grande résistance à la surcharge. — Très grande  
facilité d'entretien et de nettoyage. — Suppres-  
sion de toute peinture ou enduit protecteur. —  
le plus grand effet de lumière —

Représentant:

**Rob. Looser, Zurich 4**  
Badenerstr. 41

Medaille d'or  
J.B.A. Leipzig  
1913

Fabrique importante de chauffages  
de la Suisse Orientale

**CHERCHE DES INGÉNIEURS**

de la branche des chauffages, très capables, travaillant indé-  
pendamment, connaissant à fond les systèmes modernes de la  
partie et au courant de l'acquisition. Ils devront connaître  
l'allemand et le français. Suisses préférés.

Ne seront prises en considération que les demandes de  
personnes prouvant une grande pratique. Les demandes  
avec renseignements détaillés sur l'activité jusqu'à ce jour,  
les études faites, les prétentions et la date éventuelle d'entrée,  
ainsi que les références et copie des certificats devront être  
adressées sous chiffre **Z B 2652** à l'agence de publicité  
**Rodolphe Mosse à Zurich, Limmatquai, 34. Z à 1980 g**

**G. MEIDINGER & C<sup>ie</sup>, Bâle**

Fabrique spéciale de moteurs électriques, ventilateurs et appareils pneumatiques

**VENTILATEURS CENTRIFUGES**

pour tous les besoins de l'industrie; consommation  
de force très réduite; marche silencieuse

Installations de ventilation, dépoussiérage, séchage, transport de copeaux

**VENTILATEURS A HAUTE PRESSION**

pour cubilots, feux de forge,  
souffleries d'orgue, etc.

**DYNAMOS et MOTEURS ÉLECTRIQUES jusqu'à 300 HP.**