

**Zeitschrift:** Bulletin technique de la Suisse romande  
**Band:** 41 (1915)  
**Heft:** 12

## **Werbung**

### **Nutzungsbedingungen**

Die ETH-Bibliothek ist die Anbieterin der digitalisierten Zeitschriften auf E-Periodica. Sie besitzt keine Urheberrechte an den Zeitschriften und ist nicht verantwortlich für deren Inhalte. Die Rechte liegen in der Regel bei den Herausgebern beziehungsweise den externen Rechteinhabern. Das Veröffentlichen von Bildern in Print- und Online-Publikationen sowie auf Social Media-Kanälen oder Webseiten ist nur mit vorheriger Genehmigung der Rechteinhaber erlaubt. [Mehr erfahren](#)

### **Conditions d'utilisation**

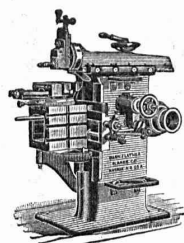
L'ETH Library est le fournisseur des revues numérisées. Elle ne détient aucun droit d'auteur sur les revues et n'est pas responsable de leur contenu. En règle générale, les droits sont détenus par les éditeurs ou les détenteurs de droits externes. La reproduction d'images dans des publications imprimées ou en ligne ainsi que sur des canaux de médias sociaux ou des sites web n'est autorisée qu'avec l'accord préalable des détenteurs des droits. [En savoir plus](#)

### **Terms of use**

The ETH Library is the provider of the digitised journals. It does not own any copyrights to the journals and is not responsible for their content. The rights usually lie with the publishers or the external rights holders. Publishing images in print and online publications, as well as on social media channels or websites, is only permitted with the prior consent of the rights holders. [Find out more](#)

**Download PDF:** 26.01.2026

**ETH-Bibliothek Zürich, E-Periodica, <https://www.e-periodica.ch>**



## J. Lambercier & C<sup>ie</sup>, Genève

\* Fabrique d'Huiles et Graisses industrielles. \*

SPÉCIALITÉ DE 239

### Fournitures pour Usines

\*\* Organes de transmissions. \*\*

Arbres, Paliers, Courroies, Graisseurs, etc.

MACHINES, OUTILS AMÉRICAINS & AUTRES

### BREVETS D'INVENTION

MARQUES DE FABRIQUE-DESSINS-MODELES.  
OFFICE GÉNÉRAL, FONDÉ EN 1888 LA CHAUX-DE-FONDS.

MATHEY-DORET Ing<sup>r</sup> Conseil

### A VENDRE

2 moteurs Deutz de 30 HP pour benzine, gaz de ville ou gaz pauvre, en excellent état. Convient pour commande de dynamos d'éclairage et seraient cédés à très bon compte en cas d'enlèvement rapide.

Offres sous chiffre 2615 à l'Indicateur Vaudois, Lausanne.

### Brevet à exploiter.

Les propriétaires du brevet suisse The Electric & Ordinance Accessories Co Ltd. N° 58805, du 1<sup>er</sup> août 1911, pour: «Appareil servant à régler le courant fourni par une machine dynamo-électrique tournant à une vitesse variable» désirent entrer en relation avec des fabricants suisses, en vue de la fabrication de l'article breveté et seraient disposés à céder des licences d'exploitation ou à vendre leur brevet.

Prière d'adresser les offres ou propositions à M. E. Imer-Schneider, ingénieur-conseil, 8, boulevard James Fazy, à Genève, qui les transmettra à qui de droit.

### Brevet à exploiter.

Les propriétaires du brevet suisse E. R. Debenham & E. Clarke N° 56879 du 4 avril 1910, pour: «Machine à calculer» désirent entrer en relation avec des fabricants suisses, en vue de la fabrication de l'article breveté, et seraient disposés à céder des licences d'exploitation ou à vendre leur brevet.

Prière d'adresser les offres ou propositions à M. E. Imer-Schneider, ingénieur-conseil, 8, boulevard James Fazy, à Genève, qui les transmettra à qui de droit.

### Brevet à exploiter

Les propriétaires du brevet suisse Alfred Dencher N° 64091 du 15 janvier 1913, pour: «Caisse destinée à contenir des pièces de monnaie et établie de façon à totaliser leur valeur au fur et à mesure de leur introduction» désirent entrer en relation avec des fabricants suisses, en vue de la fabrication de l'article breveté, et seraient disposés à céder des licences d'exploitation ou à vendre leur brevet.

Prière d'adresser les offres ou propositions à M. E. Imer-Schneider, ingénieur-conseil, 8 boulevard James Fazy, à Genève, qui les transmettra à qui de droit.

### CLICHÉS SADAG

GENÈVE (Sécheron)

Autotypie. — Zincogravure.

Chromotypographie.

REPRÉSENTANT :

J. PACHE, Pré-du-Marché, 17.

LAUSANNE

### JEUNE INGÉNIEUR CIVIL

diplôme de Zurich 1912, cherche place quelconque.

Offres sous 104 à l'Indicateur Vaudois, Lausanne.



## LIBRAIRIE F. ROUGE & C<sup>ie</sup>

LAUSANNE 6, Rue Haldimand, 6 LAUSANNE

Résumé d'après les travaux de plusieurs membres et collaborateurs de la commission, par le Prof. Dr W. WYSSLING, en collaboration avec M. le Prof. Dr W. KUMMER. (Traduction de l'original allemand). Prix Fr. 2.—

Communications de la Commission suisse d'études pour la traction électrique des chemins de fer, rédigées par M. le Professeur-Dr W. WYSSLING, Secrétaire général.

**Traité pratique de construction en béton armé.** Ouvrage établissant des formules simples pour le calcul des organes et donnant des renseignements utiles à la rédaction des notes de calculs et à l'élaboration des projets, par L. COSYN. In-8, cart. 10 fr.

## Code des constructions

par MM. Bovay & Petitmermet, D<sup>rs</sup> en droit Prix Fr. 6.— Ouvrage destiné aux Propriétaires, Gérants d'immeubles. Architectes, Géomètres, Entrepreneurs, etc. etc.

Le code des constructions constitue un exposé pratique, clair, compréhensible pour chacun, de tout ce qui concerne les constructions privées et les travaux publics,

## LES CATHÉDRALES DE FRANCE

par CHARLES RODIN. Introduction de CHARLES MORIER. Avec cent planches inédites hors-texte de dessins et aquarelles, par AUGUSTE RODIN 1 vol. grand in-(24x29), comprenant CXX-164 pages de texte et 100 planches hors-texte. Prix de l'ouvrage, édition sur hollande. Broché 50 fr. Relié demi-maroquin 70 fr.

L'Encyclopédie scientifique. Constructions navales. Accessoires de coque, par M. EDMOND 54 fr.

## Les moteurs Diesel

Type fixe et type marine, par A. P. Chalkley. Introduction par le Dr Diesel. Traduction française par Ch. Lordier, In-8° Cartonné 13 fr. 50, Broché 12 fr.

## L'ART DE CONSTRUIRE

Maçonneries et terrassements. — Charpente. — Couverture et autres travaux de bâtiment. — Matériaux et calculs de résistance. — Estimation des travaux.

**Le béton armé.** Etude théorique et pratique, généralités, théorie et applications avec essais et constructions, par E. MORSCH. Gr. in-8°, relié, Fr. 20.—

**Formulaire de l'électricien et du mécanicien** de E. HOSPITALIER, 27<sup>e</sup> édition 1913, par G. ROUX Fr. 10.—

**Les appareils de levage, de transport et de manutention mécanique** dans les usines, chantiers de travaux publics, entrepôts, docks, ports, mines, chemins de fer, magasins, etc., par E. PACORET. (Extrait de la Technique moderne). 21 fr.

## Ouvrages sur le béton armé

COSYN L. — **Traité pratique des constructions en béton armé.** Ouvrage établissant des formules simples et donnant des renseignements pratiques pour l'étude des constructions en béton armé. In-8°, avec 131 figures. Relié fr. 10.—

## Librairie F. Rouge & C<sup>ie</sup>

Rue Haldimand, 6 — LAUSANNE

Vient de paraître :

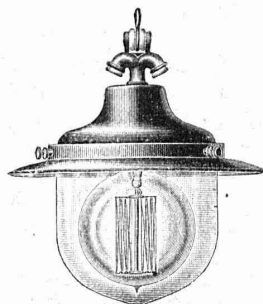
**Guide pour l'application de la traction électrique par courant alternatif monophasé à haute tension aux chemins de fer suisses à voie normale.** Rapports de la Commission Suisse d'études pour la traction électrique des chemins de fer à voie normale, in-4° Fr. 3.—

**Béton armé.** Abaques pour le calcul instantané des poutres et dalles soumises à la flexion, par R. BERTHE Fr. 3.—

**Schweizer Ingenieur Kalender 1915,** 2 vol. Fr. 5.—

# Camille Bauer, Bâle

Fournitures électrotechniques en gros



SPÉCIALITÉ

**Armatures émaillées**

POUR LAMPES A FILAMENT MÉTALLIQUE  
de 100 jusqu'à 1000 bougies

PRIX BON MARCHÉ

MAGASIN A BALE ET A ST. LOUIS EN ALSACE

## Fabrique de ponts à bascule

Jean STUDER, Olten (Suisse)

Spécialité: Ponts à bascule et Balances en tout genres et dimensions, 1—50,000 kilos de charge, et de construction la plus perfectionnée. :: Ponts à bascule pour chemin de fer à voie étroite et normale. :: Poids publics pour chars et automobiles premières références et distinctions.

Demandez prospectus et devis sans frais.

## Société genevoise pour la construction

d'Instruments de Physique et de Mécanique

3007

5, Rue Gourgass — GENÈVE — Rue Gourgass, 5

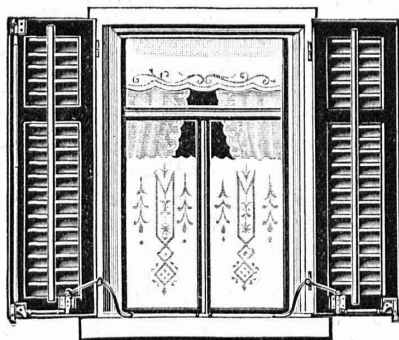
**Machines à froid et à glace**

**Compteurs d'électricité**

Instruments pour GÉOMÈTRES - Appareils scientifiques

CATALOGUES FRANCO SUR DEMANDE

## TOURNE-VOLETS "UNIVERSEL"



BREVET + N° 55311. D. R. P. N° 244,340

Exposition Nationale Suisse 1914: MÉDAILLE D'OR  
Exposition Internationale pour le bâtiment 1913, à Leipzig  
MÉDAILLE D'ARGENT

pour manœuvrer les volets  
à fenêtres fermées.

Z à 1602 g

**H. HESS, Pilgersteg-Ruti (Zurich)**

## CABLES ÉLECTRIQUES SOUS PLOMB

pour haute et basse tension, télégraphie, téléphonie et sonnerie  
avec accessoires.

## TUYAUX EN PLOMB

CABLES EN ACIER pour traction, ascenseurs, grues, ancrage, etc.

## LIENS POUR ÉCHAFAUDAGE

**Kabelwerke Brugg, A.G.**

normals Otto Suhner & Co

BRUGG (Argovie)

## LIRRAIRIE F. ROUGE & Cie

6, Rue Haldimand — Lausanne

Cours pratique d'électricité industrielle, par H. CHEVALLIER.

Tome III. Les courants alternatifs simples et polyphasé, et leurs principales applications industrielles. Alternateurs. Transformateurs. Moteurs. Distribution. Transport et tarification de l'énergie. 12 fr.

MAGNY A. V. — La construction en béton armé. Théorie et pratique. In-8°, avec figures et planches dans le texte.

Relié fr. 20.—

Braive J. — Aide-mémoire de l'ingénieur-construteur de béton armé. In-8°, avec figures.

Relié fr. 15.—

NIVET A. — Calcul du béton armé, avec barèmes pour déterminer les dimensions. In-8°.

Relié fr. 9.—

VAUBOURG H. — Guide pratique du constructeur en ciment armé. Gr. In.-8°, avec figures.

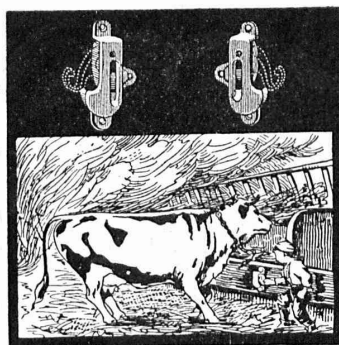
Relié fr. 10.

KERSTEN C. — La construction en béton armé.

Guide théorique et pratique. 2 volumes In-8° :

1<sup>re</sup> partie : Calcul et exécution des formes élémentaires. fr. 6.—

2<sup>me</sup> partie : Applications à la construction en élévation et en sous-sol. fr. 9.—



## SIMPLEX

Brevet + 44644

Appareil-attache de sûreté  
pour bétail

Très précieux en cas d'incendie  
comme aussi  
pour l'usage journalier

Maniement facile

Demandez prospectus

MILAN 1911 Médaille d'argent

F. KOCHER, NYON

## Schmidt & Schmidweber

MARBRES et GRANITS

Usines hydrauliques à DIETIKON — Bureaux à ZURICH

SPÉCIALITÉ :

REVÊTEMENTS de FAÇADES en GRANIT POLI  
MONUMENTS FUNÉRAIRES

## GRANITS DU TESSIN

Société Anonyme H. Schulthess

Siège à PERSONICO, capital fr. 300,000

Direction à LAVORGIO (Tessin)

Téléph. 9

ESCALIERS, BALCONS,  
SOUBASSEMENTS, TRAVAUX de FAÇADE

SPÉCIALITÉS

Granit fin blanc de Verzasca pour travaux soignés,  
gneiss blanc pour revêtements d'escaliers en fer  
ou en béton armé.

Références de 1<sup>er</sup> ordre

Représentants :

à Genève M. A. GUELPA, Rue du Stand, 53

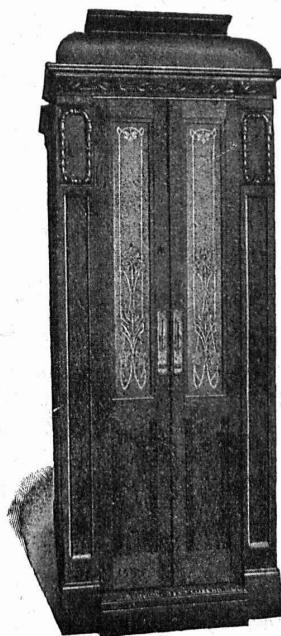
à La Chaux-de-Fonds, M. R. CHAPALLAZ, architecte

## ASCENSEURS ET MONTE-CHARGES

électriques, hydrauliques, à transmission.

Schindler & C<sup>ie</sup>, Lucerne

Bureau et atelier à LAUSANNE



Cuénoud & Pelet

Ingénieurs-Constructeurs

- Rue St-Roch, 3 et 5 -

Commande par boutons  
par corde, par volant.

— Marche silencieuse —

Parachute infallible

4000 installations en fonctions

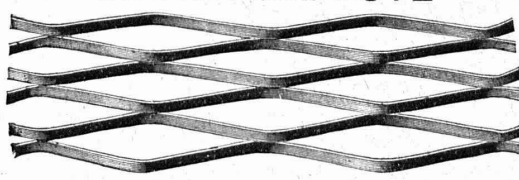
Renseignements, Dessins,

Devis et Prix-courants

gratuits sur demande.

## MÉTAL DÉPLOYÉ

LAUSANNE



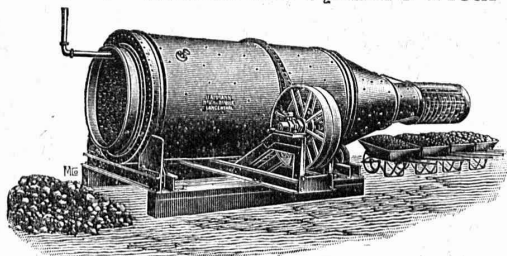
LAUSANNE

FRANCILLON & C<sup>ie</sup>

## U. Ammann, Ateliers de Constructions Langenthal (Suisse)

La LAVEUSE de sable et de gravier « AMMANN »

combinée avec cylindre trieur est indispensable à Messieurs les Entrepreneurs.



Machine à laver le sable et le gravier combinée avec trieur.

### PRINCIPAUX AVANTAGES

Bon marché,  
Matériel irréprochable,  
Exécution solide et soignée,  
Construction simple,  
Lavage parfait sans perte de sable fin,  
Grande facilité de triage,  
Absorbe peu de force,  
Fonctionne gaiement et longuement.

### Cylindres trieurs pour sable et gravier

commandés par manivelle ou  
force motrice.

CONCASSEUR — BROYEUR A CYLINDRES — MOULIN A SABLE

en tous genres et de première qualité



# EMBRAYAGE BENN

PROTÉGÉ DANS TOUS LES PAYS INDUSTRIELS par 29 BREVETS et de NOMBREUSES MARQUES DÉPOSÉES

L'*Embrayage Benn* est le premier embrayage à friction où l'on ait produit l'entraînement par deux anneaux de friction.

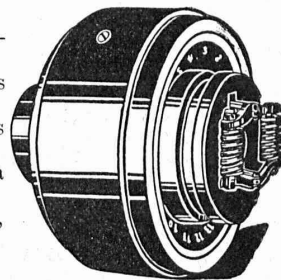
Tous les autres embrayages à deux anneaux de friction ne sont que des imitations de l'*Embrayage Benn*.

Parce que les parties essentielles de l'*Embrayage Benn* sont protégées par de nombreux brevets, les imitations ne peuvent rivaliser avec lui.

L'*Embrayage Benn* laisse loin derrière lui tous les autres embrayages à friction, tant par sa progressivité que par sa longue durée.

A cause des économies importantes qu'il permet de réaliser dans une usine, l'*Embrayage Benn* constitue un très bon placement d'argent.

Essayez l'*Embrayage Benn* pour vous en convaincre.



**Société des USINES de LOUIS de ROLL**

**Succursale : USINES DE CLUS (Canton de Soleure)**

**L'ÉCOLE LÉMANIA**

LAUSANNE

prépare vite et très bien pour

**POLYTECHNICUM**

Ecole des Beaux-Arts Paris

Ecole spéciale d'architecture Paris

**BUREAU TECHNIQUE**

**Geo. SCHULE, Ingénieur**

GENÈVE — 53, rue du Stand, 53 — GENÈVE

**BÉTON ARMÉ**

Système brevet suisse N° 32104.

**CONSTRUCTIONS MÉTALLIQUES**

ÉTUDES et PROJETS : Planchers, sommiers, toitures, fondations, ponts, etc., etc.

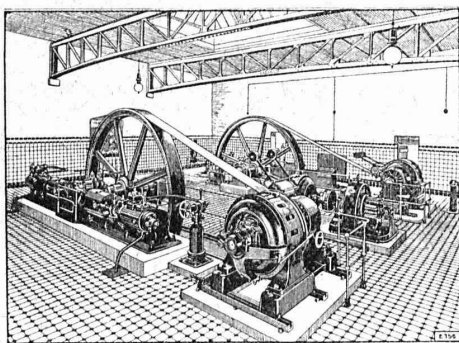
Nombreuses références à disposition.

6725

**EXPERTISES**

**ESCHER WYSS & C<sup>IE</sup>**

ZURICH (Suisse)



**Machines à glace et à froid**

de toutes dimensions pour

**Boucheries et Abattoirs**

**Turbines hydrauliques**

**Chaudières à vapeur**

Bureau de Lausanne : RUE DU LION D'OR, 6

**XYLOLITH**

Dalles pour planchers

Revêtement pour escaliers

Durable

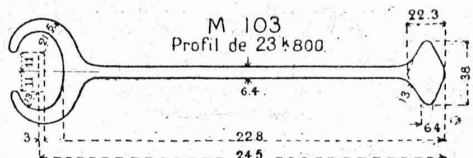
Incombustible

Chaud

**FABRIQUE SUISSE DE XYLOLITH  
WILDEGG**

**PALPLANCHES**

(Système Carnegie)



en magasin à

**LAUSANNE**

**FRANCILLON & C<sup>ie</sup>**