

Zeitschrift: Bulletin technique de la Suisse romande
Band: 41 (1915)
Heft: 12

Werbung

Nutzungsbedingungen

Die ETH-Bibliothek ist die Anbieterin der digitalisierten Zeitschriften auf E-Periodica. Sie besitzt keine Urheberrechte an den Zeitschriften und ist nicht verantwortlich für deren Inhalte. Die Rechte liegen in der Regel bei den Herausgebern beziehungsweise den externen Rechteinhabern. Das Veröffentlichen von Bildern in Print- und Online-Publikationen sowie auf Social Media-Kanälen oder Webseiten ist nur mit vorheriger Genehmigung der Rechteinhaber erlaubt. [Mehr erfahren](#)

Conditions d'utilisation

L'ETH Library est le fournisseur des revues numérisées. Elle ne détient aucun droit d'auteur sur les revues et n'est pas responsable de leur contenu. En règle générale, les droits sont détenus par les éditeurs ou les détenteurs de droits externes. La reproduction d'images dans des publications imprimées ou en ligne ainsi que sur des canaux de médias sociaux ou des sites web n'est autorisée qu'avec l'accord préalable des détenteurs des droits. [En savoir plus](#)

Terms of use

The ETH Library is the provider of the digitised journals. It does not own any copyrights to the journals and is not responsible for their content. The rights usually lie with the publishers or the external rights holders. Publishing images in print and online publications, as well as on social media channels or websites, is only permitted with the prior consent of the rights holders. [Find out more](#)

Download PDF: 26.01.2026

ETH-Bibliothek Zürich, E-Periodica, <https://www.e-periodica.ch>

BULLETIN TECHNIQUE DE LA SUISSE ROMANDE

ORGANE EN LANGUE FRANÇAISE DE LA

Société Suisse des Ingénieurs et des Architectes

AINSI QUE DE

l'Association des anciens élèves de l'Ecole d'Ingénieurs de l'Université de Lausanne

COMITÉ SUPÉRIEUR DE RÉDACTION :

Président : M. A. Rychner, architecte, à Neuchâtel. — Secrétaire : M. Henry Baudin, architecte, à Genève.

MEMBRES

FRIBOURG : MM. F. Broillet, architecte ; H. Maurer, ingénieur ; R. de Schaller, architecte. — VAUD : MM. Epitoux, architecte ; W. Grenier, ingénieur, professeur honoraire de l'Université de Lausanne ; E. Jost, architecte ; Ch. Thévenaz, architecte. — GENEVE : MM. E. Imer-Schneider, ingénieur-conseil ; Paul Piccard, ingénieur-constructeur ; Ch. Weibel, architecte. — NEUCHÂTEL : Ed. Elskes, ingénieur ; A. Hotz, ingénieur cantonal E. Prince, architecte. — VALAIS : E. de Stockalper, ingénieur.

CONSEIL D'ADMINISTRATION DE LA SOCIÉTÉ DU BULLETIN TECHNIQUE

Imer-Schneider, président. — J. Chappuis, ingénieur. — A. Dommer, ingénieur. — H. Meyer, architecte. — F. Rouge, libraire.

PRIX DE L'ABONNEMENT :

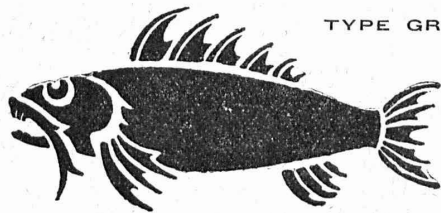
Suisse : 1 an, 10 fr. Etranger : 12 fr. — Pour sociétaires : Suisse : 1 an, 8 fr. Etranger : 10 fr. — Prix du numéro : 75 cent.

LAUSANNE

RÉDACTION : 2, Rue du Valentin, D^r H. Demierre, ing. — ADMINISTRATION : Librairie F. Rouge & C^{ie}, 6, rue Haldimand.

Notre fabrication de ciment prompt

TYPE GRENOBLE



—
Marque
POISSON
—

devient toujours plus importante. Notre produit national convient et s'impose partout où le ciment français de Grenoble peut être employé, car il possède la même prise et résistance et en outre une belle couleur grise.

Le ciment prompt marque poisson est le meilleur marché et se trouve en dépôt chez tous les revendeurs de matériaux de construction et les Sociétés d'entrepreneurs.

Jura-Cement-Fabriken, Aarau et Wildegg.

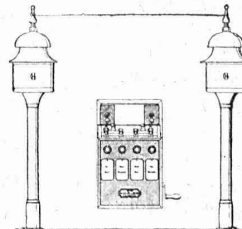
Hasler, Société anonyme, Berne

Successeur de l'Atelier des Télégraphes de G. HASLER

— FONDÉ EN 1852 —

APPAREILS TÉLÉGRAPHIQUES et TÉLÉPHONIQUES

Téléphones spéciaux pour installations à fort courant.



Appareils électriques
de BLOC et de SIGNAUX

pour

Chemins de fer

VENTILATEURS

INSTALLATIONS MODERNES de VENTILATION et de DEPOUSSIERAGE

Séchoirs — Chauffages centraux

FRIZ WUNDERLI, Fabrique de Machines, USTER (Zurich)

Pour tout ce qui concerne les annonces, s'adresser exclusivement à l'Indicateur Vaudois (Société Suisse d'Édition), 4, Jumelles Lausanne

A. MOREL, Ateliers d'Héliographie

Jumelles N° 2

LAUSANNE

Téléphone 327

Héliographies

Papiers

Procédé à sec

Société Anonyme UNION, à BIENNE (Suisse).

Première Fabrique Suisse de CHAINES SOUDÉES
par procédé électrique breveté.
CHAINES en TOUS GENRES



pour l'Industrie et l'Agriculture.

CHAINES CALBRÉES & ÉPROUVÉES de la plus haute résistance
pour Grues et Monte-Charges.

N.B. — La chaîne courante n'est vendue que par les marchands de fer.

TRAVAUX D'ASPHALTAGE

Asphalte caoutchouté monolithe

Planelles et pavés en Asphalte comprimé
pour Couvertures, Terrasse, Trottoirs, Jeux de Quilles,
Tennis et Chaussées.

Couvertures en ciment volcanique

Plaques Isolatrices en asphalte
Emulsion Etanchéité garantie Isolants divers

ROSSO & SCHNEEBELI

Succ. de H. LAVANCHY

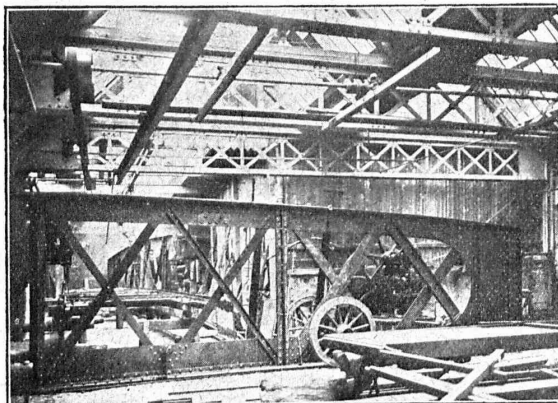
LAUSANNE: Petit-Chêne 10 (Tél. 26) - VEVEY: R. du Torrent 10 (Tél. 151)

GUIDE ET CARNET DU LOCATAIRE

avec formulaire de bail, renseignements et 36 quittances de loyer, 50 c.
Livret du propriétaire, 80 c.
Baux à loyer, 15 c.
Règlement de maison à afficher

Société suisse d'Édition

Jumelles 4, Lausanne



ARBRES DE TRANSMISSION

en acier comprimé et tourné, poli

Tréfileries réunies S. A., Bienne

Fers et Aciers étirés de précision sur tous



Aciers laminés à froid jusqu'à 300 mm. de largeur.

Feuillard pour emballages, sans scories.

Grand Prix : Exposition nationale suisse, Berne 1914.

E. BECK

PERLES, près BIENNE

Télégrammes: PAPPBECK

Téléphone.

FABRIQUE POUR:

Carton bitumé. — Ciment ligneux.

PLAQUES d'ASPHALTE pour Isolations en tous genres.

TAPIS D'ISOLATIONS — GOUDRON MINÉRAL RAFFINÉ

TRINIDAD ÉPURÉE 5269

Tous les produits d'Asphalte et de Goudron.

Appareillage. - Serrurerie. - Installations sanitaires.

Daniel PERRET

6 Avenue de Béthusy LAUSANNE Téléphone 1086

Installateur des eaux de Cossonay, Ballaigues, Vallorbe, Vaulion, Echallens,
Bremblens, Leysin, Belmont.

Spécialité de canalisations à haute pression, chauffages des serres. Etudes
et devis sur demande. Magasin d'exposition et de vente. Articles pour
gaz. Potagers économiques « Le Rêve », etc. Réchauds, Manchons, etc.

CONSTRUCTIONS MÉTALLIQUES

PONTS - CHARPENTES

et tous travaux en fer

Bureaux techniques pour Projets

Calculs et Devis

J. FATIO fils & Cie

Maison fondée en 1845



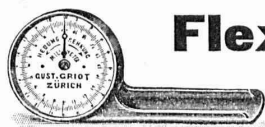
St-Roch, 14

LAUSANNE

LANDIS & GYR S.A.

Z O U G

COMPTEURS D'ÉLECTRICITÉ
WATTMÈTRES SYSTÈME FERRARIS
INTERRUPTEURS HORAIRES



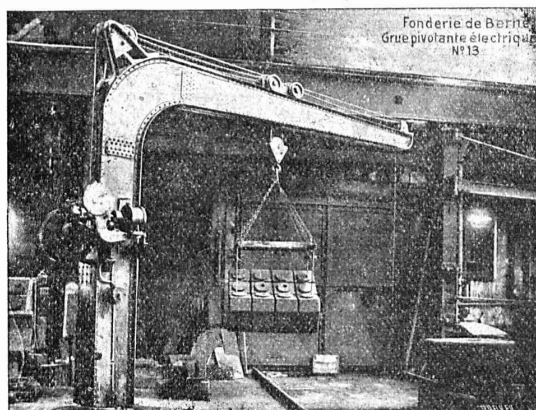
Fleximètre Breveté D. R. G. M.

pour Ponts, Planchers, Colonnes, etc. 6708
lisible 1/50 de mm. Modèle commode et robuste.

Nombreuses références internationales. Prospectus franco
GUSTAVE GRIOT, ingénieur, Freiestr. 139, ZÜRICH

SOCIÉTÉ DES USINES de Louis de ROLL

SUCCURSALE : FONDERIE de BERNE. Fournit :



Appareils de levage : Ponts roulants, Grues pivotantes fixes et sur chariots. Commande à bras ou électrique. Monte-charges hydrauliques, électriques ou à courroie.

Matériel de chemins de fer : Ponts tournants et Chariots transbordeurs pour wagons et pour locomotives, commandés à bras, par machines à vapeur ou par moteurs électriques.

Branchements et croisements pour voies étroites et voies normales, pour rails Vignol et rails à gorge.

BARRIÈRES avec ou sans arrêts et sonneries.

Superstructures à crémaillères. Chemins de fer funiculaires. (Freins brevetés). Depuis le commencement de 1898 la Fonderie de Berne a fourni 83 funiculaires.

Barrages, installations métalliques et mécaniques pour barrages (vannes, écluses, grilles, treuils, etc.).

Machines pour la fabrication des Briques en Ciment.

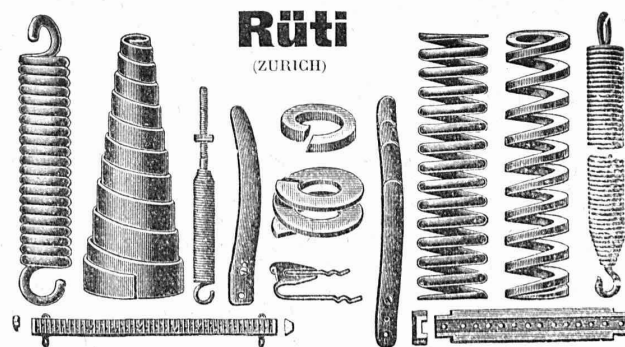


renseignements sur des installations faites, références
Projets et devis sont à disposition



BAUMANN FRÈRES

Ateliers pour la construction
de ressorts en tous genres



Ressorts en fil d'acier de 0,2-50 mm. d'épaisseur,
en fil de laiton, nickel et bronze,
pour tous machines et appareils.

Ressorts en tôle d'acier trempé bleui.

Rondelles à ressort.

Articles techniques pour l'industrie textile.

(Calculs pour la capacité de charge à la disposition
de nos clients)

Manufacture de Papiers.

Stouky, Baumgartner & Co

LAUSANNE et RENENS

Spécialité de Papiers utilisés dans
l'Industrie du Bâtiment

ENTREPRISES GÉNÉRALES
de VITRERIE en tous genres.

Atelier spécial de Vitraux d'Art.

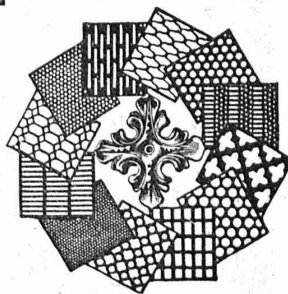
ENCADREMENTS 5330

P. CHIARA

Pl. St-Laurent, Lausanne.

Verres de toutes sortes en gros et détail

Tôles perforées



H. HEER & Co

OLTEN

7381

Ville de LA CHAUX-DE-FONDS ÉCOLE DE MÉCANIQUE Mise au Concours

Ensuite de démission honorable du titulaire actuel, la Commission met au concours le poste de

DIRECTEUR de l'ÉCOLE de MÉCANIQUE

Titre exigé : Diplôme d'ingénieur-mécanicien.

Traitement initial : Fr. 5000.— avec maximum de Fr. 6500.— atteint en 17 ans.

Entrée en fonctions : d'Août à fin octobre 1915 suivant entente avec le directeur actuel.

Clôture du Concours : 26 juin 1915.

Le cahier des charges est à la disposition des intéressés au Secrétariat des Ecoles d'Horlogerie et de Mécanique.

Les postulants sont priés d'adresser leurs offres au président de la Commission M. Numa Robert-Wælti, rue du Puits 21.



Affolter, Christen & Cie
S. A. BALE
Fabrique de tuyauterie et d'Articles en tôle soudés autogène
Fondée en 1884

Tuyaux en tôle pour tous usages industriels.

Autoclaves-Réservoirs en tous genres ainsi que tous travaux de tôlerie soudés autogène et rivés, galvanisés, plombés ou peints

Galvanisation à forfait

Béton armé translucide



SYSTÈME KEPPLER BREVETÉ
Nouveau système de plafonds translucides en béton armé et dalles de verre

Grande résistance à la surcharge. — Très grande facilité d'entretien et de nettoyage. — Suppression de toute peinture ou enduit protecteur. — Le plus grand effet de lumière.

Représentant:
Rob. Looser, Zurich
Badenerstr. 41

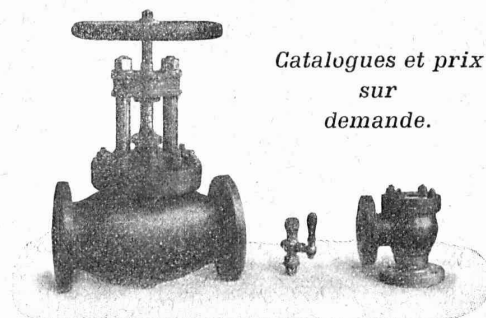
Medaille d'or J.B.A. Leipzig 1913

SULZER FRÈRES

Armatures

et pièces de tuyauterie pour vapeur eau, ammoniac, etc.

Garnitures des organes de fermeture suivant choix



Catalogues et prix sur demande.

Les réparations sont exécutées promptement

WINTERTHUR, SUISSE

Fabrique importante de chauffages de la Suisse Orientale

CHERCHE DES INGÉNIEURS

de la branche des chauffages, très capables, travaillant indépendamment, connaissant à fond les systèmes modernes de la partie et au courant de l'acquisition. Ils devront connaître l'allemand et le français. Suisses préférés.

Ne seront prises en considération que les demandes de personnes prouvant une grande pratique. Les demandes avec renseignements détaillés sur l'activité jusqu'à ce jour, les études faites, les prétentions et la date éventuelle d'entrée, ainsi que les références et copie des certificats devront être adressées sous chiffre Z B 2652 à l'agence de publicité Rodolphe Mosse à Zurich, Limmatquai, 34. Z à 1980 g



Fabrique de Chauffage Central et Poélerie Moderne

C. SAMBUC FILS, ing.

LAUSANNE

Chauffages centraux.

Cuisines complètes pour Hôtels et Pensions

Fours de Boulanger et Pâtisseries

BUANDERIES BAINS SÉCHOIRS

Premières installations de chauffage central par circulation d'air forcée :

Grands magasins Innovation

Dépôt des tramways, à Lausanne

Exposition internationale Milan 1906: Diplôme d'honneur et Médaille d'or.

