

**Zeitschrift:** Bulletin technique de la Suisse romande  
**Band:** 41 (1915)  
**Heft:** 11

## Werbung

### Nutzungsbedingungen

Die ETH-Bibliothek ist die Anbieterin der digitalisierten Zeitschriften auf E-Periodica. Sie besitzt keine Urheberrechte an den Zeitschriften und ist nicht verantwortlich für deren Inhalte. Die Rechte liegen in der Regel bei den Herausgebern beziehungsweise den externen Rechteinhabern. Das Veröffentlichen von Bildern in Print- und Online-Publikationen sowie auf Social Media-Kanälen oder Webseiten ist nur mit vorheriger Genehmigung der Rechteinhaber erlaubt. [Mehr erfahren](#)

### Conditions d'utilisation

L'ETH Library est le fournisseur des revues numérisées. Elle ne détient aucun droit d'auteur sur les revues et n'est pas responsable de leur contenu. En règle générale, les droits sont détenus par les éditeurs ou les détenteurs de droits externes. La reproduction d'images dans des publications imprimées ou en ligne ainsi que sur des canaux de médias sociaux ou des sites web n'est autorisée qu'avec l'accord préalable des détenteurs des droits. [En savoir plus](#)

### Terms of use

The ETH Library is the provider of the digitised journals. It does not own any copyrights to the journals and is not responsible for their content. The rights usually lie with the publishers or the external rights holders. Publishing images in print and online publications, as well as on social media channels or websites, is only permitted with the prior consent of the rights holders. [Find out more](#)

**Download PDF:** 26.01.2026

**ETH-Bibliothek Zürich, E-Periodica, <https://www.e-periodica.ch>**

# SIEMENS-SCHUCKERTWERKE

Succursale: **ZURICH**, Löwenst., 55



## Tableaux de distribution Système Uzed

30 %  
moins chers  
que les  
tableaux sur  
marbre.

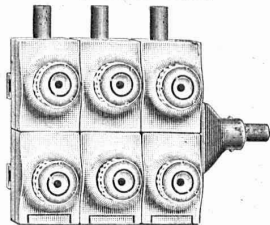


Tableau de distribution Uzed.

sans plaques de  
marbre, sans  
bornes pour les  
raccords,  
conformes aux  
nouvelles  
prescriptions,  
tous les contacts  
et toutes les  
connexions sur le  
devant  
du tableau.

Les pièces détachées, ci-dessous, permettent l'assemblage  
de tableaux de toutes dimensions  
et pour tous systèmes de distribution.



Support à rainure.



Support de cadre



Ecrou patin.



Coupe-circuit Uzed.



Equerre.



Barre collectrice.



Cadre.

Appareillage. - Serrurerie. - Installations sanitaires.

**Daniel PERRET**

6 Avenue de Béhusy LAUSANNE Téléphone 1086

Installateur des eaux de Cossonay, Ballaigues, Vallorbe, Vaulion, Echallens,  
Bremblens, Leysin, Belmont.

Spécialité de canalisations à haute pression, chauffages desserres. Etudes  
et devis sur demande. Magasin d'exposition et de vente. Articles pour  
gaz. Potagers économiques « Le Rêve », etc. Réchauds, Manchons, etc.

## BREVETS D'INVENTION

MARQUES DE FABRIQUE-DESSINS-MODELES  
OFFICE GÉNÉRAL, FONDÉ EN 1888 LA CHAUX-DE-FONDS.

**MATHEY-DORET** Ingr. Conseil

## A VENDRE

2 moteurs Deutz de 30 HP  
pour benzine, gaz de ville ou gaz  
pauvre, en excellent état. Conveni-  
raient pour commande de dyna-  
mos d'éclairage et seraient cédés à  
très bon compte en cas d'enlève-  
ment rapide.

Offres sous chiffre 2615 à l'In-  
dicateur Vaudois, Lausanne.

## Brevet à exploiter.

Les propriétaires du brevet  
suisse **Vickers Sons & Maxim  
Ltd.** N° 40072 du 5 juin 1907, pour:  
« Affût-trépié à écartement  
régiable pour mitrailleuses »  
désirent entrer en relation avec  
des fabricants suisses, en vue de  
la fabrication de l'article breveté,  
et seraient disposés à céder des  
licences d'exploitation ou à vendre  
leur brevet.

Prière d'adresser les offres ou  
propositions à **M. E. Imer-Schnei-  
der**, ingénieur-conseil, 8 Bd James-  
Fazy, à Genève, qui les transmet-  
tra à qui de droit.

## Brevet à exploiter.

Les propriétaires des brevets  
suisses suivants :

N° 59054 : Frein pour véhicules.  
N° 29453 : Kniegeleukverschluss  
für Ruckstosslader.

N° 34448 : Mécanisme de charge-  
ment d'une arme à feu mécanique.

N° 45784 : Procédé perfectionné  
de fabrication du composé d'asa-  
tine-anilide et d'acide sulfureux,  
désirent s'entendre de quelque  
manière que ce soit et à des con-  
ditions raisonnables avec des indus-  
triels établis en Suisse, en vue d'en  
assurer la mise en œuvre et l'ex-  
ploitation dans ce pays.

S'adressera l'Office des Inven-  
tions **L. Duvinage** c/o **C. E.  
Van Velsen**, Hôtel Belle-Vue,  
La Haye (Hollande).

## JEUNE INGÉNIEUR CIVIL

diplôme de Zurich 1912, cherche  
place quelconque.

Offres sous 104 à l'Indicateur  
Vaudois, Lausanne.

## CABLES

L'Union des funiculaires  
suisses offre à vendre des câbles  
usagés de différents diamètres et  
longueurs, à des conditions très  
favorables. Liste à disposition.

S'adresser à la **Cie Lausanne-  
Ouchy**, à Lausanne. H 11266 L.

## Brevet à exploiter

Les propriétaires du brevet  
suisse **Vacum Bracke Co** N°  
24397 du 17 juin 1901, pour: « Sou-  
pape de freinage à action  
rapide pour frein à vide » dési-  
rent entrer en relation avec des  
fabricants suisses, en vue de la  
fabrication de l'article breveté, et  
seraient disposés à céder des licen-  
ces d'exploitation ou à vendre leur  
brevet.

Prière d'adresser les offres ou  
propositions à **M. E. Imer-Schnei-  
der**, ingénieur-conseil, 8 Bd James-  
Fazy, à Genève, qui les transmet-  
tra à qui de droit.

## CLICHÉS SADAG

GENÈVE (Sécheron)

Autotypie. — Zincogravure.

Chromotypographie.

REPRÉSENTANT :

J. PACHE, Pré-du-Marché, 17.

LAUSANNE

## ÉLECTRICITÉ Jules CAUDERAY

Maison fondée en 1866

R. d'Etraz 28, LAUSANNE, Tél. 10

**BUREAU INTERNATIONAL DE  
BREVETS D'INVENTION  
GENÈVE SUISSE  
E. IMER-SCHNEIDER  
INGÉNIEUR-CONSEIL**

## Librairie F. Rouge & C<sup>ie</sup>

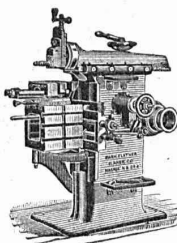
Rue Haldimand, 6 — LAUSANNE

Vient de paraître :

**Guide pour l'application de la traction électri-  
que par courant alternatif monophasé à haute  
tension aux chemins de fer suisses à voie  
normale.** Rapports de la Commission Suisse d'études  
pour la traction électrique des chemins de fer à voie nor-  
male, in-4° Fr. 3.—

**Béton armé.** Abaques pour le calcul instantané des poutres  
et dalles soumises à la flexion, par R. BERTHE Fr. 3.—  
**Schweizer Ingenieur Kalender 1915**, 2 vol. Fr. 5.—

**Traité théorique et pratique de chauffage et  
de ventilation.** Guide pour le calcul et l'établisse-  
ment des projets et installations de chauffage et de ven-  
tilation, à l'usage des ingénieurs, constructeurs, archi-  
tectes, entrepreneurs, etc., par H. RIETSCHEL. 2 vol.  
in-8, cart. 30 fr.



## J. Lambercier & C<sup>ie</sup>, Genève

\* Fabrique d'Huiles et Graisses industrielles. \*

SPECIALITÉ DE 239

## Fournitures pour Usines

\*\* Organes de transmissions. \*\*

Arbres, Paliers, Courroies, Graisseurs, etc.

MACHINES, OUTILS AMÉRICAINS & AUTRES

## Fonderie et Robinetterie de Lyss

### ROBINETTERIE

POUR 5739

Eau, gaz, vapeur.

Articles de bâtiment

### FORGE BRUTE

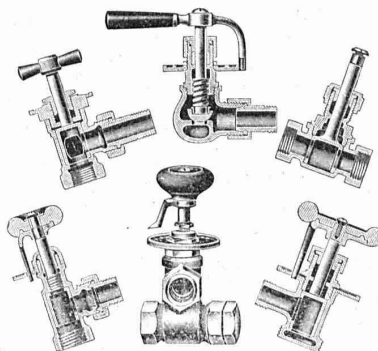
de cuivre, bronze, lai-  
ton, nickel, alumi-  
nium, etc. sur mo-  
dèles ou dessins.

SPECIALITÉ

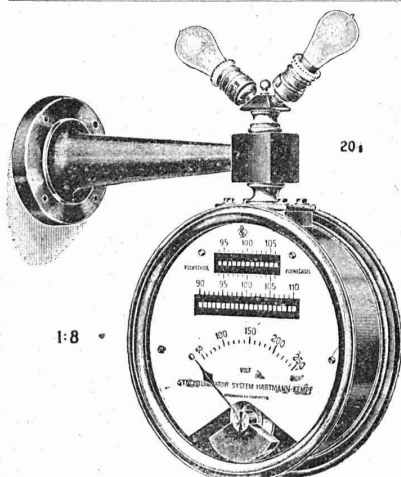
### Vannes

POUR

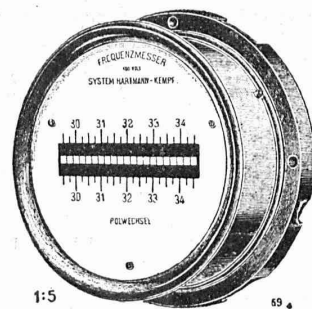
Chauffages centraux



## Fréquencemètres d'après Hartmann-Kempf



modèles pour tableaux de distribution ou transportables.



**• Instruments complets •**  
pour la **mise-en-parallèle**

des alternateurs et des moteurs synchrones.

Voir Helios 1910 N° 51 et 52

**HARTMANN & BRAUN**  
A.G. FRANKFURT A.M.

Représentant général p<sup>r</sup> la Suisse :  
**Camille Bauer, Bâle**  
Dornacherstrasse 18.

## Fabrique de ponts à bascule

Jean STUDER, Olten (Suisse)

Spécialité: Ponts à bascule et Balances en tout genres et dimensions, 1—50,000 kilos de charge, et de construction la plus perfectionnée. :: Ponts à bascule pour chemin de fer à voie étroite et normale. :: Poids publics pour chars et automobiles premières références et distinctions.

Demandez prospectus et devis sans frais.

Société genevoise pour la construction  
d'Instruments de Physique et de Mécanique

3007

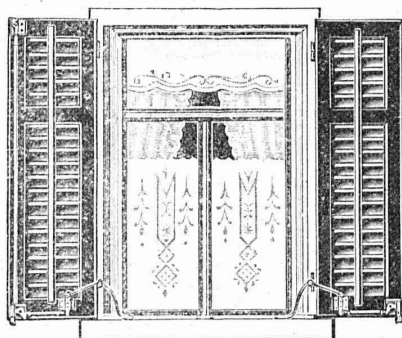
5, Rue Gourgas — GENÈVE — Rue Gourgas, 5

**Machines à froid et à glace**  
**Compteurs d'électricité**

Instruments pour GÉOMÈTRES - Appareils scientifiques

CATALOGUES FRANCO SUR DEMANDE

## TOURNE-VOLETS "UNIVERSEL,"



BREVET + N° 55511. D. R. P. N° 244.340

Exposition Nationale Suisse 1914: MÉDAILLE D'OR  
Exposition Internationale pour le bâtiment 1913, à Leipzig  
MÉDAILLE D'ARGENT

pour manœuvrer les volets  
à fenêtres fermées.

Zà 1602 g

**H. HESS, Pilgersteg-Ruti (Zurich)**

## CABLES ÉLECTRIQUES SOUS PLOMB

pour haute et basse tension, télégraphie, téléphonie et sonnerie  
avec accessoires.

## TUYAUX EN PLOMB

CABLES EN ACIER pour traction, ascenseurs, grues, ancrage, etc.

## LIENS POUR ÉCHAFAUDAGE

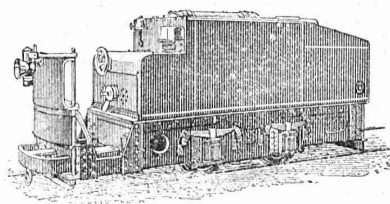
**Kabelwerke Brugg, A.-G.**

vormals Otto Suhner & Co

BRUGG (Argovie)

## Locomotives à benzine Deutz

pour voies industrielles et Decauville



Locomotives de manœuvres, de mines  
et pour travaux en tunnel.

Ecartement normal et voie étroite. Tous profils de rails  
Economie indiscutable sur tout autre genre de tracteur  
Plus de 1600 locomotives Deutz en service

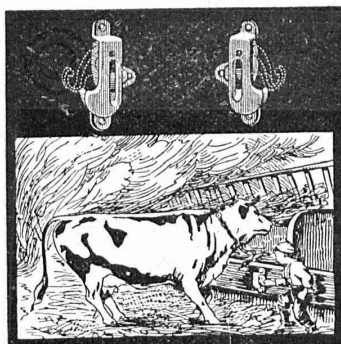
**Moteurs Diesel-Deutz -:- Moteurs Marins**

Moteurs à huile lourde, benzine et pétrole  
types récents et perfectionnés, fixes et transportables

**MOTEURS POUR DRAGUES — LOCOMOBILES**

Demandez prospectus, offres et v'site à la :

**GASMATOREN-FABRIK „DEUTZ“ A.-G. ZURICH**



## SIMPLEX

Brevet + 44644

Appareil-attache de sûreté  
pour bétail

Très précieux en cas d'incendie  
comme aussi  
pour l'usage journalier

Maniement facile

Demandez prospectus

MILAN 1911 Médaille d'argent

F. KOCHER, NYON

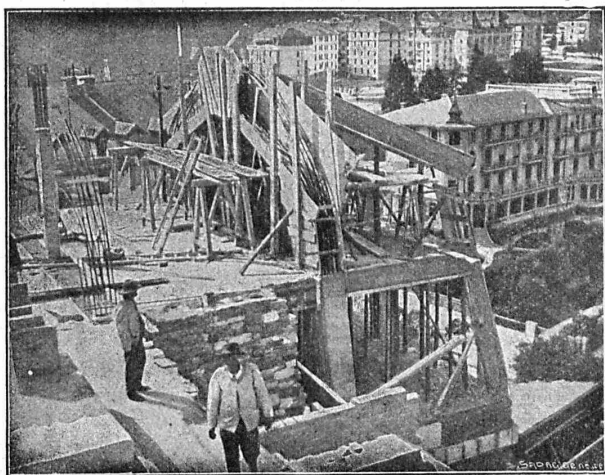
## Schmidt & Schmidweber

MARBRES et GRANITS

Usines hydrauliques à DIETIKON — Bureaux à ZURICH

SPÉCIALITÉ :

REVÊTEMENTS de FAÇADES en GRANIT POLI  
MONUMENTS FUNÉRAIRES



## A. Paris & L. Berthod, ingénieurs.

Bureau central d'études : LAUSANNE, Rue de Bourg, 17.

**BÉTON ARMÉ**, F. Brazzola.

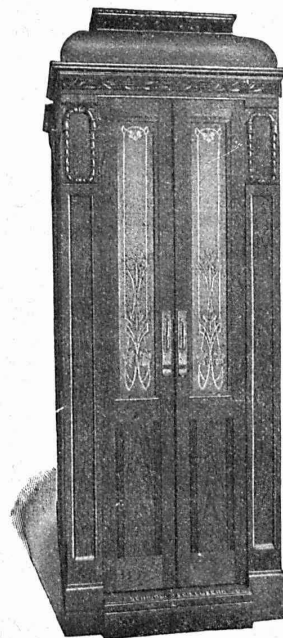
754

## ASCENSEURS ET MONTE-CHARGES

électriques, hydrauliques, à transmission.

# Schindler & C<sup>ie</sup>, Lucerne

Bureau et atelier à LAUSANNE



## Cuénoud & Pelet

Ingénieurs-Constructeurs

- Rue St-Roch, 3 et 5 -

Commande par boutons  
par corde, par volant.

— Marche silencieuse —

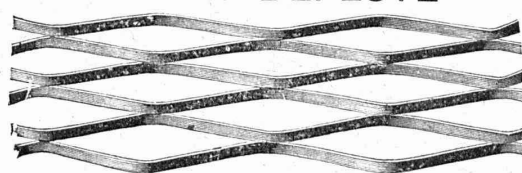
Parachute infallible

4000 installations en fonctions

Renseignements, Dessins,  
Devis et Prix-courants  
gratuits sur demande.

## MÉTAL DÉPLOYÉ

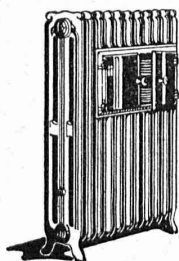
LAUSANNE



LAUSANNE

FRANCILLON & C<sup>ie</sup>

# CHAUFFAGE et VENTILATION



## Cuénoud & Pelet

Ingénieurs-Constructeurs

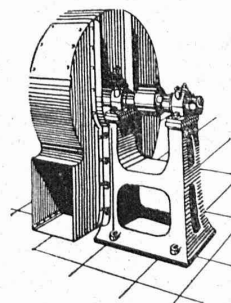
St-ROCH 3 et 5

**LAUSANNE**

Téléphone 586

■ ■ ■

Tôlerie - Poêlerie - Chaudronnerie

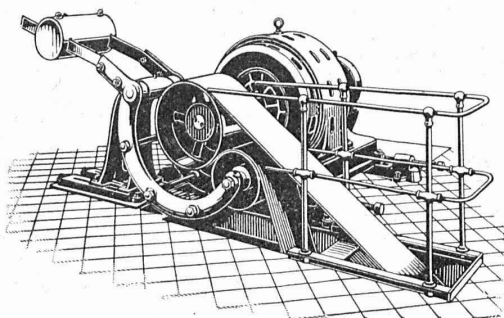


Chauffages centraux à eau chaude et à vapeur  
Cuisines d'Hôtels, Restaurants et Pensions  
Buanderies et Blanchisseries

Aération et Dépoussiérage  
Transports pneumatiques  
Tirage forcé direct et induit  
Humidification et élimination des buées



∞ SOCIÉTÉ DES USINES DE LOUIS DE ROLL ∞  
SUCCURSALE: **USINE DE CLUS** CT. DE SOLEURE



Concessionnaire pour la Suisse  
des

## Transmissions „**LENIX**“ breveté

Transmission directe pour les plus grands rapports possibles. Pas de renvoi. Economie de force, de courroie et de place. Poulies enrouleuses sur billes.

Installations de transmissions complètes  
pour toutes les branches de l'industrie. Exécutions modernes avec paliers graisseurs automatiques et paliers à billes.

**Embrayage Benn**

## ATELIERS de CONSTRUCTIONS MÉCANIQUES de **VEVEY** (Suisse)

**TURBINES et  
REGULATEURS**

Monte-Charges de t<sup>s</sup> systèmes

Compresseurs.

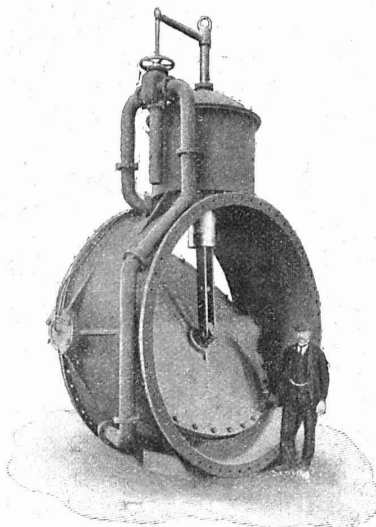
Presses hydrauliques.

ENGINS DE LEVAGE

Grues, ponts et plaques  
tournantes.

CHARIOTS TRANSBORDEURS

BRANCHEMENTS et  
CROISEMENTS



Valve à papillon de 2 m. 50 de diamètre, à commande hydraulique.

**Fonderie de FER  
et de BRONZE**

PONTS et

— Charpentes métalliques. —

RÉSERVOIRS et CHAUDIÈRES

GAZOMÈTRES

TUYAUX

BARRAGES et ÉCLUSES

DEVIS de toutes MACHINES  
sur demande.

## U. AMMANN, Ateliers de Constructions **LANGENTHAL** (Suisse)

Spécialité de

## CONCASSEURS ET MOULINS

pour la fabrication du Sable, Gravier, Ballast pour routes, etc. etc.

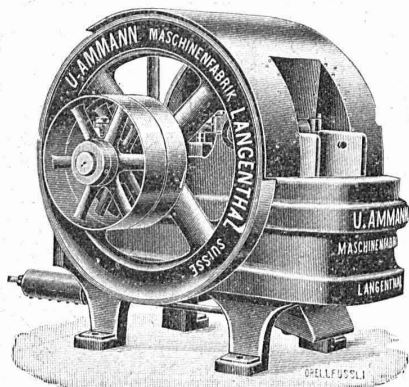
-- **Les meilleurs sur le marché actuel** --

Livrés également en **LOCATION**

Installation complète

d'usine à sable, gravier, à chaux, gypse et ciment

LOCOMOBILES == MOTEURS



Concasseur fixe.

Essais gratuits faits en présence des intéressés après envoi franco du matériel à travailler. — Références de premier ordre en Suisse et à l'étranger. — Construction garantie. — Les plus hautes récompenses aux Expositions