

**Zeitschrift:** Bulletin technique de la Suisse romande  
**Band:** 41 (1915)  
**Heft:** 9

## Werbung

### Nutzungsbedingungen

Die ETH-Bibliothek ist die Anbieterin der digitalisierten Zeitschriften auf E-Periodica. Sie besitzt keine Urheberrechte an den Zeitschriften und ist nicht verantwortlich für deren Inhalte. Die Rechte liegen in der Regel bei den Herausgebern beziehungsweise den externen Rechteinhabern. Das Veröffentlichen von Bildern in Print- und Online-Publikationen sowie auf Social Media-Kanälen oder Webseiten ist nur mit vorheriger Genehmigung der Rechteinhaber erlaubt. [Mehr erfahren](#)

### Conditions d'utilisation

L'ETH Library est le fournisseur des revues numérisées. Elle ne détient aucun droit d'auteur sur les revues et n'est pas responsable de leur contenu. En règle générale, les droits sont détenus par les éditeurs ou les détenteurs de droits externes. La reproduction d'images dans des publications imprimées ou en ligne ainsi que sur des canaux de médias sociaux ou des sites web n'est autorisée qu'avec l'accord préalable des détenteurs des droits. [En savoir plus](#)

### Terms of use

The ETH Library is the provider of the digitised journals. It does not own any copyrights to the journals and is not responsible for their content. The rights usually lie with the publishers or the external rights holders. Publishing images in print and online publications, as well as on social media channels or websites, is only permitted with the prior consent of the rights holders. [Find out more](#)

**Download PDF:** 26.01.2026

**ETH-Bibliothek Zürich, E-Periodica, <https://www.e-periodica.ch>**

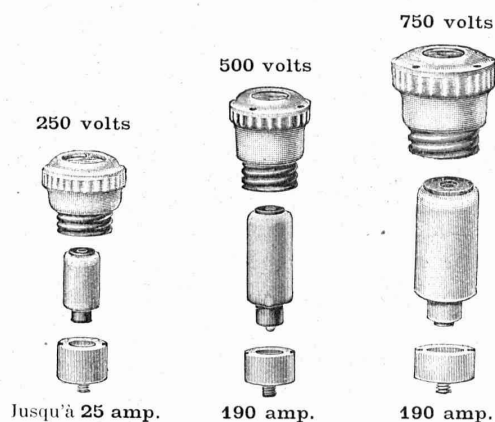
# Visite des Usines de Roche

**La Société vaudoise des ingénieurs et des architectes et l'Association des anciens élèves de l'Ecole d'ingénieurs de Lausanne** visiteront les Usines de Chaux et ciments, à Roche, le 15 mai courant. Départ de Lausanne par le train de 12 h. 35 qui s'arrêtera exceptionnellement à Roche.

## SIEMENS-SCHUCKERTWERKE

Succursale: **ZURICH**, Löwenst., 55

### Coupe-circuits système Diazed



Empêchant la confusion par rapport à

l'intensité  
par gradation du  
diamètre



la tension  
par gradation de la  
hauteur

## BREVETS D'INVENTION

MARQUES DE FABRIQUE-DESSINS-MODELES.  
OFFICE GÉNÉRAL FONDÉ EN 1888 LA CHAUX-DE-FONDS.

**MATHEY-DORET** Ing<sup>r</sup> Conseil

Appareillage. - Serrurerie. - Installations sanitaires.

**Daniel PERRET**

6 Avenue de Béthusy LAUSANNE Téléphone 1086

Installateur des eaux de Cossonay, Ballaigues, Vallorbe, Vaulion, Echallens, Bremlens, Leysin, Belmont.

Spécialité de canalisation à haute pression, chauffages de serres. Etudes et devis sur demande. Magasin d'exposition et de vente. Articles pour gaz. Potagers économiques « Le Rêve », etc. Réchauds, Manchons, etc.

## DIRECTEUR

de chemins de fer, tramways ou usines électriques, Suisse, 40 ans, énergique et présent bien, avec instruction commerciale et technique, expérimenté traction électrique et vapeur, sachant français, allemand, italien et anglais

cherche position

en Suisse ou à l'Etranger. Meilleures références et caution.

S'adresser sous chiffres N 2458 O, à Haasenstein & Vogler, Lausanne.

### Brevet à exploiter.

Les propriétaires du brevet suisse **The Toledo Glass Company** N° 29397 du 18 juin 1903, pour: « Cuve perfectionnée pour le soufflage du verre » désirent entrer en relation avec des fabricants suisses, en vue de la fabrication de l'article breveté, et seraient disposés à céder des licences d'exploitation ou à vendre leur brevet.

Prière d'adresser les offres ou propositions à **M. E. Imer-Schneider**, ingénieur-conseil, 8<sup>b</sup> James-Fazy, à Genève, qui les transmettra à qui de droit.

### Brevet à exploiter.

Les propriétaires du brevet suisse **Ricardo Esparza** N° 51862 du 28 avril 1910, pour: « Tige en béton armé » désirent entrer en relation avec des fabricants suisses, en vue de la fabrication de l'article breveté, et seraient disposés à céder des licences d'exploitation ou à vendre leur brevet.

Prière d'adresser les offres ou propositions à **M. E. Imer-Schneider**, ingénieur-conseil, 8<sup>b</sup> James-Fazy, à Genève, qui les transmettra à qui de droit.

### Brevet à exploiter

Les propriétaires du brevet suisse **Pollard & Behrmann** N° 36069 du 25 janvier 1906, pour: « Machine à fabriquer, remplir et fermer des boîtes en carton ou papier » désirent entrer en relation avec des fabricants suisses, en vue de la fabrication de l'article breveté, et seraient disposés à céder des licences d'exploitation ou à vendre leur brevet.

Prière d'adresser les offres ou propositions à **M. E. Imer-Schneider**, ingénieur-conseil, 8<sup>b</sup> James-Fazy, à Genève, qui les transmettra à qui de droit.

### Brevet à exploiter.

Les propriétaires du brevet suisse **Amoureux & Cie** N° 44524 du 29 avril 1908, pour: « Machine pour plier et couper des vermicelles et des produits similaires » désirent entrer en relation avec des fabricants suisses, en vue de la fabrication de l'article breveté, et seraient disposés à céder des licences d'exploitation ou à vendre leur brevet.

Prière d'adresser les offres ou propositions à **M. E. Imer-Schneider**, ingénieur-conseil, 8<sup>b</sup> James-Fazy, à Genève, qui les transmettra à qui de droit.

## CABLES

L'Union des funiculaires suisses offre à vendre des câbles usagés de différents diamètres et longueurs, à des conditions très favorables. Liste à disposition.

S'adresser à la **Cie Lausanne-Ouchy**, à Lausanne. H 11266 L

## Dessinateur-Architecte

capable, sérieux cherche place. Offre sous H 1076 N à Haasenstein & Vogler, Neuchâtel.

## TECHNICIEN

diplômé pour constructions au-dessous du sol, de 26 ans, suisse avec excellents certificats, exempt du service militaire **CHERCHE PLACE.**

Adresser les offres sous chiffres **Z. H. 1883**, à **Rudolf Mosse**, Zurich. Z 1771 c

MANUFACTURE  
de **CAOUTCHOUC**  
V<sup>ve</sup> de **H. SPECKER**  
(Société Anonyme)  
**ZURICH**



SPECIALITÉS.  
Vêtements p<sup>r</sup>  
Scaphandriers et Mineurs  
Culottes, Bas  
et Bottes à Eau  
Gants en caoutchouc  
pour Electriciens  
Souliers spéciaux  
isolateurs en caoutchouc  
Tapis en caoutchouc  
TUBES et FEUILLES  
en Ebonite,  
Fibre et Amiante  
— GUTTA PERCHA —  
BANDES caoutchoutées  
isolantes

TUBES A GAZ  
Manteaux et Pèlerines  
en tissus caoutchoutés

## JEUNE INGÉNIEUR CIVIL

diplôme de Zurich 1912, cherche place quelconque.

Offres sous 104 à l'Indicateur Vaudois, Lausanne.

## CLICHÉS SADAG

GENÈVE (Sécheron)

Autotypie. — Zincogravure.

Chromotypographie.

REPRÉSENTANT:

J. PACHE, Pré-du-Marché, 17.

LAUSANNE

BUREAU INTERNATIONAL DE  
BREVETS D'INVENTION  
GENÈVE SUISSE  
**E. IMER-SCHNEIDER**  
INGÉNIEUR-CONSEIL

## ÉLECTRICITÉ

**Jules CAUDERAY**

Maison fondée en 1866

R. d'Etraz, 28, LAUSANNE, Tél. 10

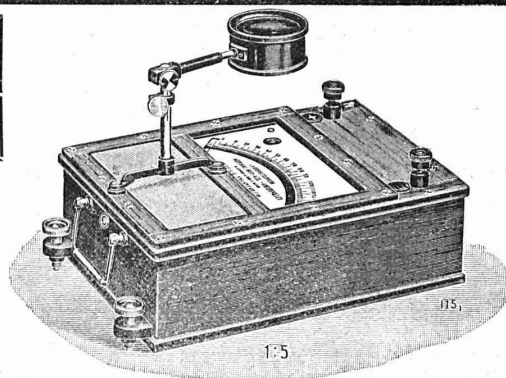
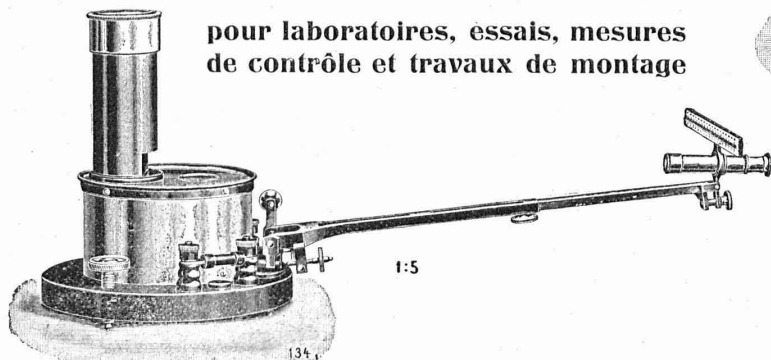


**HARTMANN & BRAUN**  
A.G. FRANKFURT A.M.

Représentant général p<sup>r</sup> la Suisse:  
Camille Bauer, Bâle  
Dornachstr. 18

## Instruments de mesure électriques

pour laboratoires, essais, mesures  
de contrôle et travaux de montage



Demandez le catalogue L.

En 031213 1

# FRANCILOM & CIE LAUSANNE FRANCILOM & C. LAUSANNE

Société genevoise pour la construction  
d'Instruments de Physique et de Mécanique 3007

5, Rue Gourgas — GENÈVE — Rue Gourgas, 5

**Machines à froid et à glace**  
**Compteurs d'électricité**

Instruments pour GÉOMÈTRES - Appareils scientifiques  
CATALOGUES FRANCO SUR DEMANDE

### CABLES ÉLECTRIQUES SOUS PLOMB

pour haute et basse tension, télégraphie, téléphonie et sonnerie  
avec accessoires.

### TUYAUX EN PLOMB

CABLES EN ACIER pour traction, ascenseurs, grues, ancrage, etc.

### LIENS POUR ÉCHAFAUDAGE

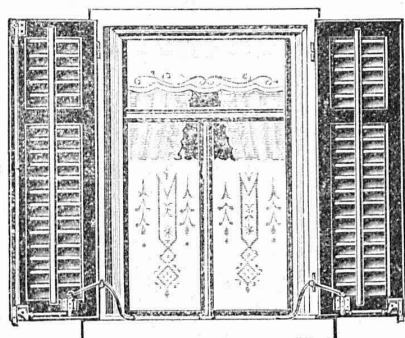
**Kabelwerke Brugg, A.-G.**

vormals Otto Suhner & Co

BRUGG (Argovie)

## TOURNE-VOLETS "UNIVERSEL,"

BREVET + N° 55511 D. R. P. N° 244340



Exposition Nationale Suisse 1914: MÉDAILLE D'OR  
Exposition Internationale pour le bâtiment 1913, à Leipzig  
MÉDAILLE D'ARGENT

pour manœuvrer les volets  
à fenêtres fermées. 7 à 1602 g

**H. HESS, Pilgersteg-Ruti (Zurich)**

## Fonderie et Robinetterie de Lyss

### ROBINETTERIE

POUR 5739

Eau, gaz, vapeur.

Articles de bâtiment

### FONTE BRUTE

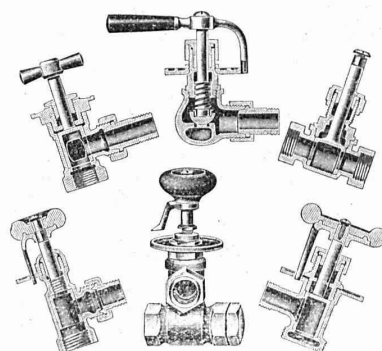
de cuivre, bronze, lai-  
ton, nickel, alumi-  
nium, etc. sur mo-  
dèles ou dessins.

SPÉCIALITÉ

**Vannes**

POUR

Chauffages centraux



## Schmidt & Schmidweber

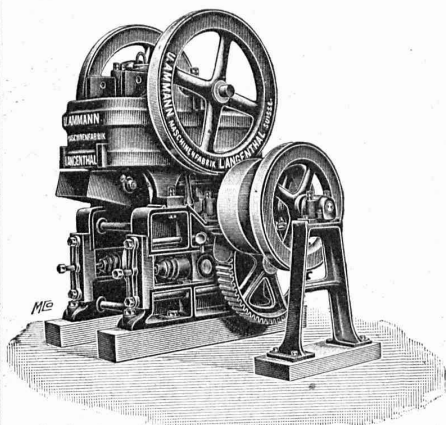
MARBRES et GRANITS

Usines hydrauliques à DIETIKON — Bureaux à ZURICH

SPÉCIALITÉ:

REVÊTEMENTS de FAÇADES en GRANIT POLI  
MONUMENTS FUNÉRAIRES

U. AMMANN, Ateliers de Constructions LANGENTHAL (Suisse)



Concasseur-broyeur à cylindre.

Essais gratuits faits en présence des intéressés après envoi franco du matériel à travailler. — Références de premier ordre en Suisse et à l'étranger. — Construction garantie. — Les plus hautes récompenses aux Expositions

Spécialité de

## CONCASSEURS ET MOULINS

pour la fabrication du Sable, Gravier, Ballast pour routes, etc. etc.

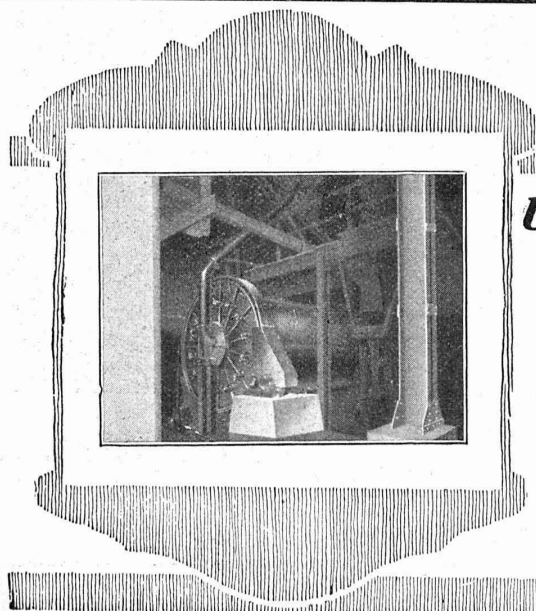
-- **Les meilleurs sur le marché actuel** --

Livrés également en **LOCATION**

Installation complète

d'usine à sable, gravier, à chaux, gypse et ciment

LOCOMOBILES = MOTEURS



# Gebr. Pfeiffer

## Usines Barbarossa Kaiserslautern

Installations complètes de fabriques de ciment d'après le procédé sec et à pâte épaisse, usines à chaux, briqueteries et fabriques de produits céramiques. Installations de broyage de toutes sortes.

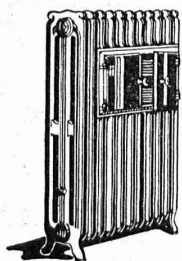
Bi-Broyeur avec Séparation à air sans égal pour le broyage des matières de toutes sortes, telles que ciment, chaux, scories Thomas, phosphates, trass, gypse, argile, minerais, charbon, etc. etc. (500 installations).

Séparateur à air breveté la meilleure machine à bluter pour toutes les matières.

Sélecteur breveté seul appareil pour obtenir des matières ayant presque la finesse de l'impalpable. — (1600 séparateurs et sélecteurs.)

Four rotatif à récupération La plus grande économie: main d'œuvre très minime, consommation de charbon très réduite.

## CHAUFFAGE et VENTILATION



## Cuénoud & Pelet

Ingénieurs-Constructeurs

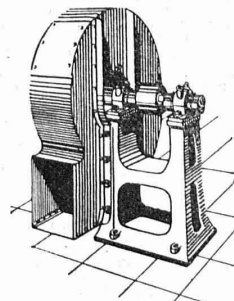
SI-ROCH 3 et 5

LAUSANNE

Téléphone 586

■ ■ ■

Tôlerie - Poêlerie - Chaudronnerie



Chauffages centraux à eau chaude et à vapeur  
Cuisines d'Hôtels, Restaurants et Pensons  
Buanderies et Blanchisseries

Aération et Dépoussiérage  
Transports pneumatiques  
Tirage forcé direct et induit  
Humidification et élimination des buées



# EMBRAYAGE BENN

PROTÉGÉ DANS TOUS LES PAYS INDUSTRIELS par 29 BREVETS et de NOMBREUSES MARQUES DÉPOSÉES

L'*Embrayage Benn* est le premier embrayage à friction où l'on ait produit l'entraînement par deux anneaux de friction.

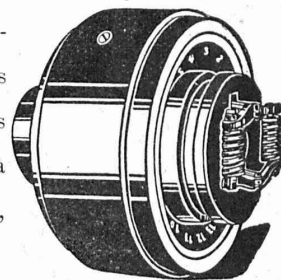
Tous les autres embrayages à deux anneaux de friction ne sont que des imitations de l'*Embrayage Benn*.

Parce que les parties essentielles de l'*Embrayage Benn* sont protégées par de nombreux brevets, les imitations ne peuvent rivaliser avec lui.

L'*Embrayage Benn* laisse loin derrière lui tous les autres embrayages à friction, tant par sa progressivité que par sa longue durée.

A cause des économies importantes qu'il permet de réaliser dans une usine, l'*Embrayage Benn* constitue un très bon placement d'argent.

Essayez l'*Embrayage Benn* pour vous en convaincre.



**Société des USINES de LOUIS de ROLL**  
**Succursale : USINES DE CLUS (Canton de Soleure)**

## VITRAUX D'ART

**H. WAVRE & C<sup>ie</sup>**

PEINTRES-VERRIERS

Avenue d'Ouchy, 2, Bât. C. F. F., Lausanne (Suisse).

VITRAUX MONTÉS SUR PLOMB ET SUR LAITON  
 ENSEIGNES SUR VERRE, LUMINEUSES ET OPAQUES

Restaurations de vitraux — Armoiries

Verre — Glaces — Plaques de propreté en cellulose

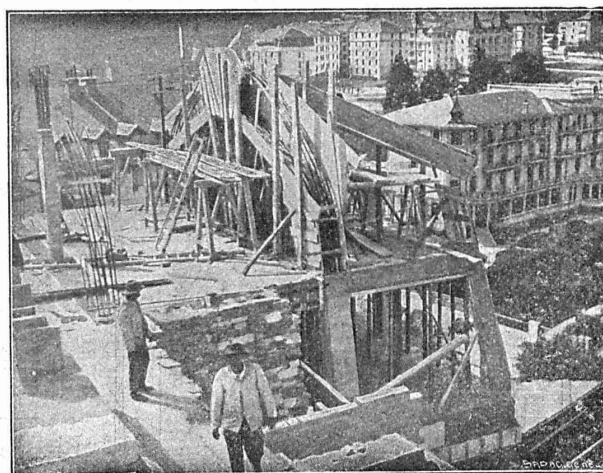
TÉLÉPHONE 1346

## Fabrique de ponts à bascule

Jean STUDER, Olten (Suisse)

Spécialité: Ponts à bascule et Balances en tout genres et dimensions, 1 — 50,000 kilos de charge, et de construction la plus perfectionnée. :: Ponts à bascule pour chemin de fer à voie étroite et normale. :: Poids publics pour chars et automobiles premières références et distinctions.

Demandez prospectus et devis sans frais.



**A. Paris & L. Berthod, ingénieurs.**

Bureau central d'études : LAUSANNE, Rue de Bourg, 17.

**BÉTON ARMÉ, F. Brazzola.**

754

## ATELIERS de CONSTRUCTIONS MÉCANIQUES

de VEVEY

(Suisse)

**TURBINES et  
 REGULATEURS**

Monte-Charges de t<sup>s</sup> systèmes

Compresseurs.

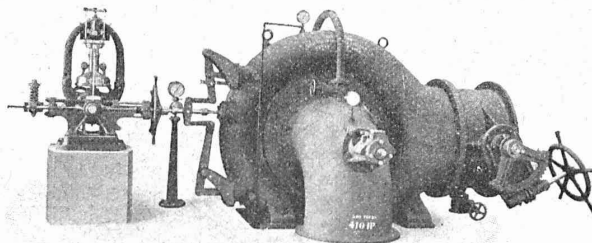
Presses hydrauliques.

ENGINS de LEVAGE

Grues, ponts et plaques  
 tournantes.

CHARIOTS TRANSBORDEURS

BRANCHEMENTS et  
 CROISEMENTS



Turbine Francis 410 chevaux avec régulateur à délie.

**Fonderie de FER  
 et de BRONZE**

PONTS et

— Charpentes métalliques. —

RÉSERVOIRS et CHAUDIÈRES

GAZOMÈTRES

TUYAUX

BARRAGES et ÉCLUSES

DEVIS de toutes MACHINES  
 sur demande.