

Zeitschrift: Bulletin technique de la Suisse romande
Band: 40 (1914)
Heft: 8

Werbung

Nutzungsbedingungen

Die ETH-Bibliothek ist die Anbieterin der digitalisierten Zeitschriften auf E-Periodica. Sie besitzt keine Urheberrechte an den Zeitschriften und ist nicht verantwortlich für deren Inhalte. Die Rechte liegen in der Regel bei den Herausgebern beziehungsweise den externen Rechteinhabern. Das Veröffentlichen von Bildern in Print- und Online-Publikationen sowie auf Social Media-Kanälen oder Webseiten ist nur mit vorheriger Genehmigung der Rechteinhaber erlaubt. [Mehr erfahren](#)

Conditions d'utilisation

L'ETH Library est le fournisseur des revues numérisées. Elle ne détient aucun droit d'auteur sur les revues et n'est pas responsable de leur contenu. En règle générale, les droits sont détenus par les éditeurs ou les détenteurs de droits externes. La reproduction d'images dans des publications imprimées ou en ligne ainsi que sur des canaux de médias sociaux ou des sites web n'est autorisée qu'avec l'accord préalable des détenteurs des droits. [En savoir plus](#)

Terms of use

The ETH Library is the provider of the digitised journals. It does not own any copyrights to the journals and is not responsible for their content. The rights usually lie with the publishers or the external rights holders. Publishing images in print and online publications, as well as on social media channels or websites, is only permitted with the prior consent of the rights holders. [Find out more](#)

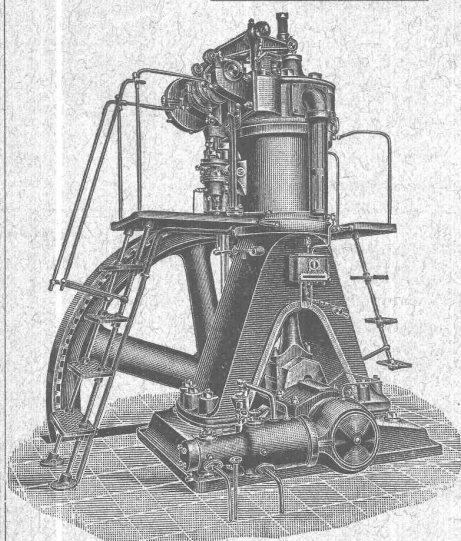
Download PDF: 26.01.2026

ETH-Bibliothek Zürich, E-Periodica, <https://www.e-periodica.ch>

Calendrier des concours

TERME	OBJET	RENSEIGNEMENTS PAR	PRIMES
30 mars 1914	Musée des Beaux Arts à Bâle	Département cantonal des travaux.	» 12000
1 avril 1914	Hôtel de Ville de Soleure	Stadtkanzlei, Soleure	» 13000
15 avril 1914	Versorgungsanstalt à Realta	Kantonsbaumeisteramt, Coire	» 15000
30 avril 1914	Hôpital à Montreux	Concours restreint aux architectes établis dans le cercle de Montreux	» 3000

BENZ



**Moteurs
à huiles
lourdes**

Système „DIESEL“
sont reconnus
les meilleurs
sous tous
les rapports

Moteurs à essence, à pétrole, à gaz, etc., etc.

Locomotives pour chemins de fer à voie étroite.

Automobiles.

BENZ & Cie, S. A., Mannheim

Succursale : ZÜRICH

6, Fraumunsterstrasse

Brevet à exploiter.

Les propriétaires du brevet Suisse Cambessedès, N° 58499 du 3 juin 1909 pour : « Moteur à explosions muni d'un dispositif facilitant le démarrage », désirent entrer en relation avec des fabricants suisses, en vue de la fabrication de l'article breveté et seraient disposés à céder des licences d'exploitation ou à vendre leurs brevets.

Prière d'adresser les offres ou propositions à M. E. Imer-Schneider, ingénieur-conseil, 8, boulv. James Fazy, à Genève, qui les transmettra volontiers à qui de droit.

Brevet à exploiter.

Les propriétaires des brevets suisses Brandenberger N° 49659 et 49660 du 22 septembre 1909 pour : « Objet présentant un relief plein et procédé pour sa fabrication » désirent entrer en relation avec des fabricants suisses en vue de la fabrication des articles brevetés, et seraient disposés à céder des licences d'exploitation ou à vendre leurs brevets.

Prière d'adresser les offres ou propositions à M. E. Imer-Schneider, ingénieur-conseil, 8 B^d. James Fazy, à Genève, qui les transmettra volontiers à qui de droit.

Technicien-Mécanicien

diplômé, 6 ans de pratique, 5 de bureau, connaissant langues,

désire place stable

dans bureau ou comme chef dans entreprise industrielle. Date d'entrée à convenir. Offres sous O 1681 L à Haasenstein & Vogler, Lausanne.

Brevet à exploiter.

Les propriétaires du brevet suisse Société Auxiliaire des Tramways et Chemins de fer (système Samaa), N° 61590 du 9 avril 1912 pour : « Installation pour éviter des collisions sur les lignes de tramways et de chemins de fer électriques » désirent entrer en relation avec des fabricants suisses, en vue de la fabrication de l'article breveté, et seraient disposés à céder des licences d'exploitation ou à vendre leur brevet.

Prière d'adresser les offres ou propositions à M. E. Imer-Schneider, ingénieur-conseil, 8, b^d James Fazy, à Genève, qui les transmettra volontiers à qui de droit.

Brevet à exploiter.

Les propriétaires du brevet Suisse Amouroux N° 44524 du 29 avril 1908 pour : « Machine pour plier et couper des vermicelles et des produits simi-

lares » désirent entrer en relation avec des fabricants suisses, en vue de la fabrication de l'article breveté, et seraient disposés à céder des licences d'exploitation ou à vendre leur brevet.

Prière d'adresser les offres ou propositions à M. E. Imer-Schneider, ingénieur-conseil, 8 B^d James Fazy, à Genève, qui les transmettra volontiers à qui de droit.

On demande dans une fabrique d'appareil

Jeune Technicien

étant bon désignateur et calculateur habile. Offres avec copie de certificat, indication de la carrière de l'âge et des prétentions, sous chiffre W. L. 43. à l'agence de publicité Rudolf Mosse Zurich.

Jeune Ingénieur en constructions

Suisse, ayant terminé les études à l'école fédérale polytechnique à Zurich, actif et de confiance, bon statisticien, cherche place de commençant en Suisse ou à l'étranger. Offres sous chiffres Zag E 83 à l'agence de publicité Rudolf Mosse Berne.

Fabrique de produits chimiques du Midi de la France

cherche

pour le Bureau et l'Usine un technicien-mécanicien parlant et écrivant le français. pour seconder l'ingénieur d'exploitation. Expérience dans l'exploitation de moulins et l'installation de tamis désirée. Offres avec copies de certificats, prétentions de salaire et date d'entrées sous V 2 53 X à Haasenstein & Vogler, Genève.

Architecte

certificats et références de 1^{res} maisons cherche engagement.

Offres sous chiffres O H 6807 à Orell Füssli-Publicité, Berne.

Importante fabrique

de la Suisse romande, demande pour le 1^{er} juillet prochain un

bon dessinateur

bien au courant des constructions hydro-électriques et sachant les 2 langues. S'adresser avec certificats à l'appui et en indiquant prétentions sous chiffre P 22701 L à Haasenstein & Vogler, Lausanne.

Jeune Ingénieur-Civil

diplôme de Zurich 1912

CHERCHE PLACE

dans une entreprise de chemins de fer ou de travaux hydrauliques.

Offres sous chiffre Z R 767 à Rudolf Mosse, Zurich. Z 6889

ATELIERS
de
CONSTRUCTION

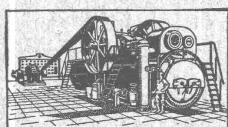
R. WOLF

SOCIÉTÉ
ANONYME

MAGDEBOURG-RUCKAU

Représentant : W. THIELE, Zurich.

DRESDE 1911 : Grand Prix
LEIPZIG 1913 : Grand prix, royaume de Saxe
VIENNE 1913 : Médaille d'Or



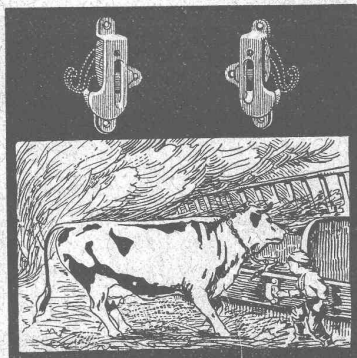
**DEMI - FIXES
ET
LOCOMOBILES**

à vapeur surchauffée avec distribution de précision à pistons valves.

Véritables R. Wolf. de 10 à 800 chevaux

Force motrice la plus perfectionnée et la plus économique

Production totale plus de 1 million de chevaux



SIMPLEX

Brevet + 44644

Appareil-attache de sûreté
pour bétail

Très précieux en cas d'incendie
comme aussi
pour l'usage journalier

Maniement facile

Demandez prospectus

MILAN 1911 Médaille d'argent

F. KOCHER, NYON

Société genevoise pour la construction
d'Instruments de Physique et de Mécanique

6942

5, Rue Gourgas — GENÈVE — Rue Gourgas, 5

Machines à froid et à glace
Compteurs d'électricité

Instruments pour GÉOMÈTRES - Appareils scientifiques

CATALOGUES FRANCO SUR DEMANDE

BREVETS D'INVENTION

MARQUES DE FABRIQUE - DESSINS - MODÈLES.
OFFICE GÉNÉRAL FONDÉ EN 1838 LA CHAUX-DE-FONDS.

MATHEY-DORET Ingr. Conseil

XYLOLITH

Dalles pour planchers
Revêtement pour escaliers
Durable Incombustible Chaud
FABRIQUE SUISSE DE XYLOLITH
WILDEGG

Exploitation de Marbre de la carrière de Daviaz

MASSONGEX (Valais).

Pierre dure qualité exceptionnelle (supérieure mais assimilable à celle de Collombey et Arvel), à grain fin homogène gris-clair, rose-vert, résistant à plus de 1600 kilos au centimètre carré; inaltérable aux intempéries. — Pour travaux de constructions soignées: Pierre de taille de premier choix pour bâtiments, marbreries, travaux d'art, etc. Tufts sciés et d'ornement.

Envoi d'échantillons et devis sur vu des plans et dessins soumis.

Vente de Mastic Meyer à froid pour pierres.

Cette carrière, en bon état d'exploitation et bien outillée, serait cédée au besoin à un preneur intelligent connaissant la partie. Conditions avantageuses.

C. CHAMOREL

Entrepreneur et marchand de pierres, La Borde, Lausanne.

L'ÉCOLE LÉMANIA

LAUSANNE

prépare vite et très bien pour
POLYTECHNICUM

Ecole des Beaux-Arts Paris
Ecolespéciale d'architecture Paris

BUREAU INTERNATIONAL DE
BREVETS D'INVENTION
GENÈVE SUISSE
E. JMER-SCHNEIDER
Ancien élève de l'école polytechnique.
Délégué de la Confédération Suisse aux
congrès de Paris de 1878 & 1880 pour la
protection de la propriété industrielle.
Maison fondée en 1877.

Brevets d'invention
Marques de fabrique

H 31116 X

BUREAU TECHNIQUE

Renseignements industriels

Dr A. BONNA

15, Rue Petitot - GENÈVE

Etudes - Projets - Expertises

Guide et Carnet du locataire

avec formulaire de bail, renseignements et 36 quittances de
loyer, 50 c.

Livret du propriétaire 80 c.

Baux à loyer 15 c.

Règlement de maison à afficher

SOCIÉTÉ SUISSE D'ÉDITION

Jumelles, 4, Lausanne.

LOLLAR

Chaudières pour le chauffage central et la préparation d'eau chaude.

Chaudières petit modèle

Chaudières normales

Chaudières modèle moyen

Chaudières grand modèle

Chaudières à briquettes

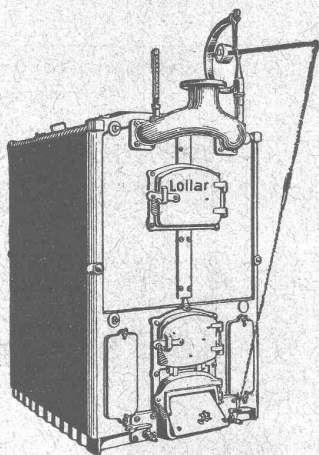
Fourniture exclusive aux maisons d'installation.

Etablissements Métallurgiques „Buderus”
Wetzlar

Représentation pour la Suisse, le Sud et l'Est de la France:

Société Commerciale Buderus

Bureaux et dépôts à: Zurich et Genève



Wotan

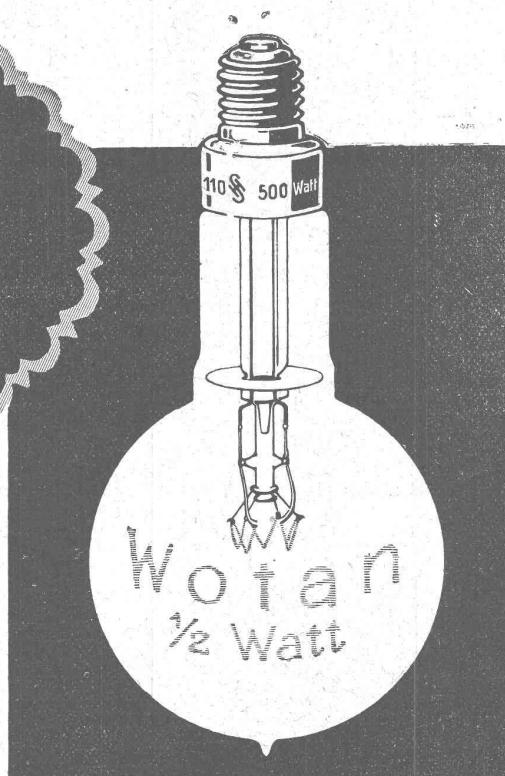
1/2 Watt

1/2 watt par bougie

300	500	1000	1500	watts
env. 600	1000	2000	3000	bougies

PROSPECTUS SUR DEMANDE

Siemens-Schuckertwerke, Bureau Zürich



A. MOREL, Atelier d'Héliographie

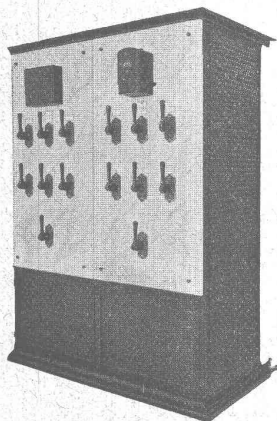
Jumelles, 2
Héliographies

LAUSANNE
Papiers

Téléphone 327
Procédé à sec

7017

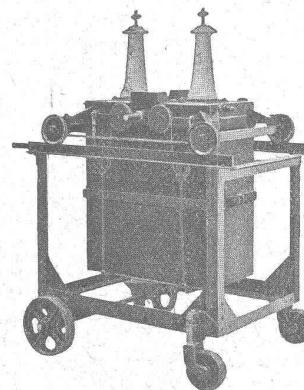
CARL MAIER, Fabrique d'appareils électriques SCHAFFHOUSE



Spécialités :

*Interrupteurs et disjoncteurs à huile.
Relais et Transformateurs d'intensité.
Interrupteurs pour lignes aériennes.
Interrupteurs séparateurs. Parafou-
dres. Coffrets de manœuvre pour haute
et basse tension. Coupe-circuits à huile.*

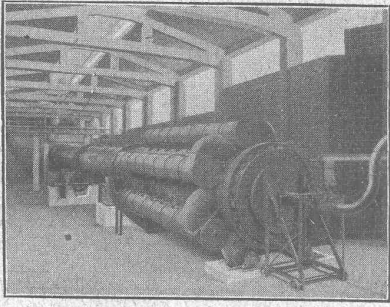
Tableaux de distributions.



Interrupteur à huile à transporter.

Gebr. Pfeiffer

Usines Barbarossa Kaiserslautern



Installations complètes de fabriques de ciment d'après le procédé sec et à pâte épaisse, usines à chaux, briqueteries et fabriques de produits céramiques. Installations de broyage de toutes sortes.

Bi-Broyeur avec Séparation à air sans égal pour le broyage des matières de toutes sortes, telles que ciment, chaux, scories Thomas, phosphates, trass, gypse, argile, minerais, charbon, etc. etc. (500 installations).

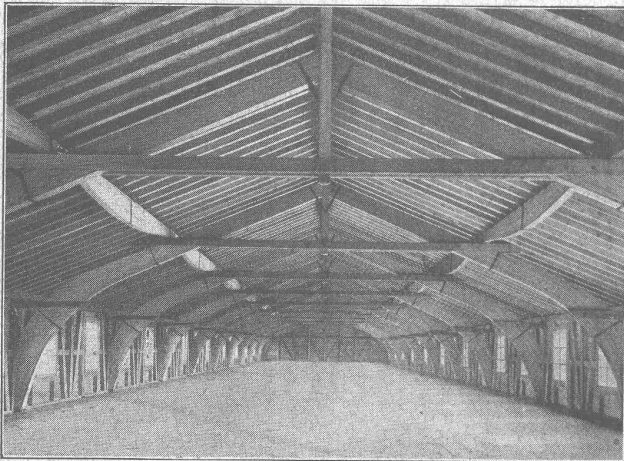
Séparateur à air breveté la meilleure machine à bluter pour toutes les matières.

Sélecteur breveté seul appareil pour obtenir des matières ayant presque la finesse de l'impalpable. — (1600 séparateurs et sélecteurs.)

Four rotatif à récupération La plus grande économie: main d'œuvre très minime, consommation de charbon très réduite.

Nouveau procédé de constructions en bois brevetées „Système Hetzer“

Brevets suisses : 24405, 33871, 40409, 50660. — 17 brevets étrangers.



Poutres composées paraboliques pour de grandes surcharges et pour portées jusqu'à 8 m.

Chevrans cintrés formant ossature et permettant d'obtenir des combles complètement libres. Ces chevrons s'appliquent en particulier aux immeubles de rapport et aux villas pour des toitures de forme quelconque.

Fermes spéciales pour toitures, poutres ainsi que toutes autres constructions pour remplacer les fermes en bois usuelles ainsi que les poutres métalliques assemblées : ces fermes s'appliquent très avantageusement à tous genres de constructions à grande portée telles que : manèges, salles de gymnastique, églises, hôtels, cantines, entrepôts et bâtiments d'usines, hangars pour ballons, aéroplanes et autres buts, coupoles, passerelles, etc.

Avantages : Construction offrant toute garantie au point de vue statique, exécution et montage rapides, économie, simplicité, etc.

Applications multiples. — Excellentes références.

Garantie absolue.

On est prié de demander les catalogues.

Propriétaire des brevets pour la Suisse :

Société suisse pour nouvelles constructions en bois,

système Hetzer (S. A.), ZURICH I

Stampfenbachstrasse 17/IV^{me} chambre 308, Téléph. 111,81.

Projets, offres et surveillance des travaux.

Concessionnaire et entrepreneur pour la Suisse française :

Ed. Bugnion, entreprise de charpente, Lausanne

Nouvelle Bétonnière

Suivant l'opinion des spécialistes

LE

MÉLANGE ET LE RENDEMENT

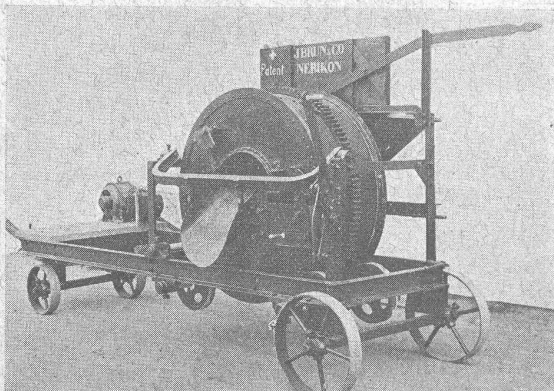
DE NOS

BÉTONNIÈRES

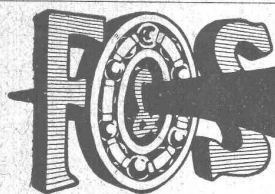
SONT

SURPRENANTS

J. BRUN & C^o, Nebikon, Lucerne



Section : Construction de machines pour entrepreneurs



Pour machines et voitures
Roulements à Billes
 Construction irréprochable de la plus grande précision
 catalogues, Projets de construction, Devis et Offres gratuitement par
Amsler & Co. Feuerthalen

Palans à chaines et à cordes

Spécialité : Palan à vis sans fin

« Sekurapid »

Palans différentiels anglais, fabrication spéciale de « Weston Eades ».

Ponts roulants.

Treuil p^r parois, treuils sur chevalets, treuils à friction, à crémaillère et sur chariot.

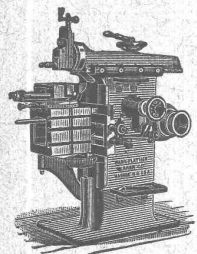
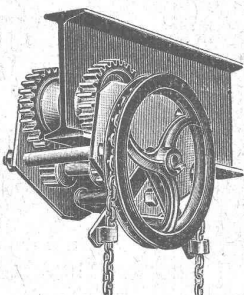
Monte-chares.

Grues roulantes, grues tournantes sur chevalets et à bras.

SPÉCIALITÉ : Appareils de levage électriques.

Agence générale pour la Suisse :

J. Ruegger & Co^{ie}, Hochs. 34, Bâle



J. Lambercier & Co^{ie}, Genève

* Fabrique d'Huiles et Graisses industrielles. *

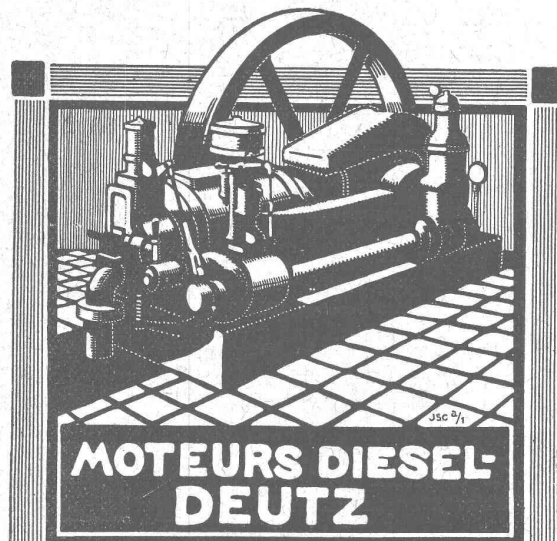
SPÉCIALITÉ DE 239

Fournitures pour Usines

** Organes de transmissions. **

Arbres, Paliers, Courroies, Graisseurs, etc.

MACHINES, OUTILS AMÉRICAINS & AUTRES



MOTEURS DIESEL-DEUTZ

verticaux et horizontaux à partir de 12 HP

Moteurs Deutz à huile lourde, benzine, pétrole

récents modèles avec derniers perfectionnements

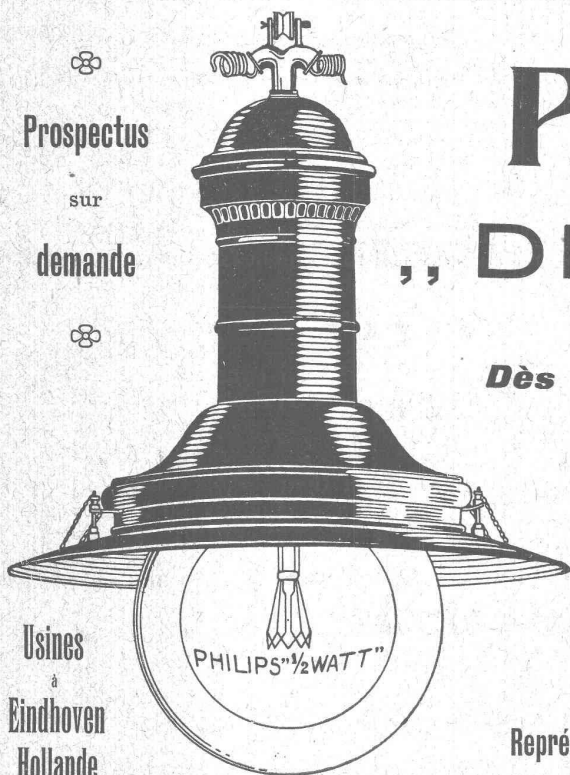
GASMOTOREN-FABRIK "DEUTZ" A-G

ZURICH

Prospectus

sur

demande



Usines
à
Eindhoven
Hollande

PHILIPS

„DEMI WATT“

... ..

Dès maintenant nous fournissons

les types suivants :

10-25 volts	100 bougies	50-165 volts	600 bougies
30-65 »	200 »	50-260 »	1000 »
30-65 »	300 »	50-260 »	1500 »
50-130 »	400 »	50-260 »	2000 »
		100-260 volts	3000 bougies.

Représentant général pour la Suisse romande et italienne :

S. A. „AMPÈRE“ MONTREUX

Société suisse d'entreprises de routes S. A., à Soleure

(Macadam Aeberli et Chaussées asphaltées)

Siège central : SOLEURE - Waffenplatzstrasse

Représentants : St. Gall: M. J. Beer, Directeur d'exploitation, Berneckstrasse 36, Téléphone 3231

Zurich: Maison Th. Bertschinger's Söhne, Rämistrasse 5, Téléphone 4899

Suisse romande: M. E. Ruffieux, St. Léger s. Vevey.

MM. Gétaz & Romang, à Vevey, Téléphone 77.

.... Entreprise spéciale de construction de routes et de revêtements de trottoirs en tous genres.

Revêtements au goudron avec ou sans fourniture du
• goudron :: Location d'appareils •

Conseils techniques gratuits
pour le choix des revêtements.

Macadams goudronnés (Système Aeberli)
pour routes, trottoirs, allées de jardin, etc.
sans poussière ni boue, insonorité.

ROUTES ASPHALTÉES
Asphalte comprimé (Système Bitusheet)

ROUTES PAVÉES de gros ou petits pavés avec ou sans
jointoyage au sable ou au ciment

Exécution d'environ 100 000 m² de routes, places et allées en macadam Aeberli à l'Exposition nationale suisse de 1914 à Berne

Marque déposée en Suisse "TERRASIT" Marque déposée en Suisse

Crépissage moderne pour façades et intérieurs. Illusion parfaite de la pierre naturelle.

Produit exclusivement Suisse, inaltérable, résistant aux intempéries fabriqué dans toutes les teintes naturelles obtenues par la pierre de couleur moulue, toute couleur chimique exclue.

MM. Furrer & Co, Fabricants de "TERRASIT" à Zurich, IV

Représentant pour la Suisse française M. J. Gaud, Lausanne, Jumelles 4, Tél. 2388

Echantillons et références à disposition. :: Devis sur demande.

Librairie F. Rouge & Co

Rue Haldimand, 6 — LAUSANNE

SCHULZ E. **Les maladies des machines électriques.**
Traduction française de A. HALPHEN, Fr. 2.50

Rivières canalisées et canaux, par CUENOT. In-8°, relié, Fr. 20.—

Tableau à quadruple entrée représentant d'après la formule de Maurice Lévy, la relation entre le diamètre des tuyaux, la perte de la ligne de charge par mètre de conduite, le débit et la vitesse de l'eau, ces tuyaux étant depuis longtemps en service. Lecture de l'abaque et six problèmes à résoudre. par A. VAN MUYDEN, ingénieur, 1 fr. 50

Formulaire de l'électricien et du mécanicien de E. HOSPITALIER, 27^e édition 1913, par G. ROUX Fr. 10.—

Traité théorique et pratique de chauffage et de ventilation. Guide pour le calcul et l'établissement des projets et installations de chauffage et de ventilation, à l'usage des ingénieurs, constructeurs, architectes, entrepreneurs, etc., par H. RIETSCHER. 2 vol. in-8, cart. 30 fr.

Les appareils de levage, de transport et de manutention mécanique dans les usines, chantiers de travaux publics, entrepôts, docks, ports, mines, chemins de fer, magasins, etc., par E. PACORET. (Extrait de la Technique moderne). 21 fr.

L'ART DE CONSTRUIRE

Maçonneries et terrassements. — Charpente. — Couverture et autres travaux de bâtiment. — Matériaux et calculs de résistance. — Estimation des travaux.

Statique graphique des systèmes de l'espace, par B. MAYOR, professeur à l'Ecole d'Ingénieurs de Lausanne. In-8° et atlas, Fr. 8.—

Communications de la Commission suisse d'études pour la traction électrique des chemins de fer, rédigées par M. le Professeur-D^r W. WYSSLING, Secrétaire général.

N° 4. Choix du système et devis pour la traction électrique des chemins de fer suisses.

Le choix du système.— Devis, sur la base des projets pour l'électrification de l'ancienne ligne du Gothard et du II^e arrondissement C. F. F.— L'énergie nécessaire pour la traction hydro-électrique de tous les chemins de fer suisses. Résumé d'après les travaux de plusieurs membres et collaborateurs de la commission, par le Prof. D^r W. WYSSLING, en collaboration avec M. le Prof. D^r W. KUMMER. (Traduction de l'original allemand). Prix Fr. 2.—

Le béton armé. Etude théorique et pratique, généralités, théorie et applications avec essais et constructions, par E. MORSCH. Gr. in-8°, relié, Fr. 20.—

ATELIERS DE CONSTRUCTION OERLIKON

OERLIKON PRÉS ZÜRICH ADR-TÉLEGR: USINE OERLIKON

S'ADRESSER AU BUREAU DE LAUSANNE, GARE DU FLON

Commandes électriques

pour

MÉTIERS A TISSER

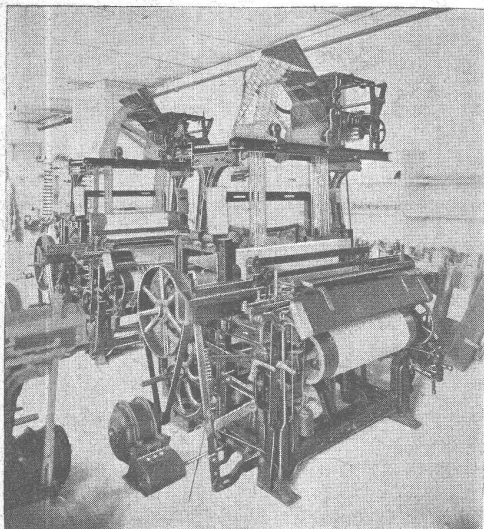
par moteurs à suspension breveté

AVANTAGES SPÉCIAUX

Encombrement réduit. —
Démarrage rapide et sans à
coup. — Rendement élevé.



Réglage automatique de la ten-
sion de la courroie. - - - - -



ANTICALOR

supprime
l'échauffement
des paliers
et sert lors de la
mise au point des
machines neuves

S. A. Métal Vestit
Zurich



Jucker - Wegmann

A. JUCKER
successeur

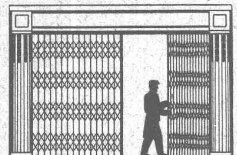
Papiers en gros

Zurich

4602

Spécialité de papiers
et toile à dessin et à
calquer, des meilleu-
res qualités, en rou-
leaux et feuilles.

F. GAUGER & C^e
- ZÜRICH -



GRILLES PLIANTES
- SYSTÈME BOSTWICK -
SYSTÈME AVEC MÉCANISME À MANŒUVRER
DEPUIS L'INTÉRIEUR (CORDE) BREVETÉ 29385

Constructions en fer

Fenêtres en fer

Toitures vitrées sans mastic,
Système Wema

Tôles ondulées

Rideaux en tôle d'acier ondulée

CABLES ÉLECTRIQUES SOUS PLOMB

pour haute et basse tension, télégraphie, téléphonie et sonnerie
avec accessoires.

TUYAUX EN PLOMB

CABLES EN ACIER pour traction, ascenseurs, grues, ancrage, etc.

LIENS POUR ÉCHAFAUDAGE

Kabelwerke Brugg, A.-G.

vormals Otto Suhner & C^o

BRUGG (Argovie)

LA PARFAITE TOITURE



Capable de résister aux influences atmosphérique et du
climat; un matériel pratique de toiture prêt à être appli-
qué, résistant à tous les éléments.

C. F. WEBER, S. A., MUTTENZ - BALE

Dépositaires pour la
Suisse Romande :

Ch. Nuding, Tél. 565,
La Chaux-de-Fonds.

Ch. Poncy, Quai des Bergues, 31
Genève.

Rychner Frères, Faub. de l'Hôp.
Neuchâtel.

Senglet, Fuchs & Cie, Avenue
Tribunal fédéral, Lausanne.

Sté Gle Matériaux, Aven. Gare,
Fribourg.

LES HYDROFUGES

CASTOR & POLLUX

rendent les ciments et bétons imperméables
même là où les autres moyens échouent.

Seuls fabricants : Fober F^{res}, Bruxelles

Dépositaires pour la
Suisse Allemande :

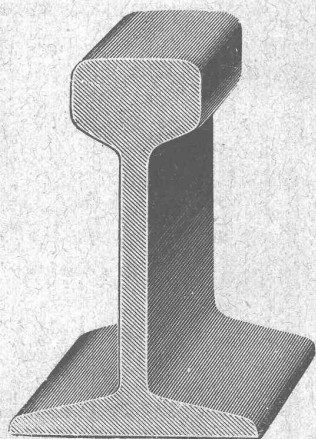
Egi, Glor & Cie, Lauffenstr. 59
Basel.

Carl Richner, Bahnhofstr. Aarau.

H. Schauwecker, Lindenhof,
Bern.

Favre & Cie, Tödistr. 65, Zürich.

W. Hillebrand, St-Gallen.



Rails en acier et voies complètes

DANS TOUS LES PROFILS COURANTS

WAGONNETS-BASCULEURS — WAGONNETS A PLATEFORME
Locomotives, Locomobiles, Moteurs

ROBERT AEBI & C^e, ZURICH I

Vente et Location :: Dépôts à Zurich et Berne

Etudes

de chemins de fer, élaboration de plans de construction, projets, devis, expertises sont sérieusement et promptement fait par ::

B. EMCH, ingénieur, BERNE

173 km. de lignes d'après mes plans sont en exploitation en Suisse.

ASCENSEURS STIGLER

Les plus répandus du monde

S'adresser à :

E. GAILLARD

ingénieur

Avenue des Alpes

LAUSANNE

Téléphone 1-30

VITRAUX D'ART

H. WAVRE & C^{ie}

PEINTRES-VERRIERS

Avenue d'Ouchy, 2, Bât. C. F. F., Lausanne (Suisse).

VITRAUX D'EGLISES ET D'APPARTEMENTS

VERRES ET GLACES. SPECIALITÉ DE MONTAGE SUR CUIVRE

Décoration sur Opaline. — Restauration de Vitraux. 6581

TÉLÉPHONE 1346

BUREAU TECHNIQUE

Geo. SCHULE, Ingénieur

GENÈVE — 53, rue du Stand, 53 — GENÈVE

BÉTON ARMÉ

Système brevet suisse N° 32104.

CONSTRUCTIONS MÉTALLIQUES

ÉTUDES et PROJETS : Planchers, sommiers, toitures, fondations, ponts, etc., etc.

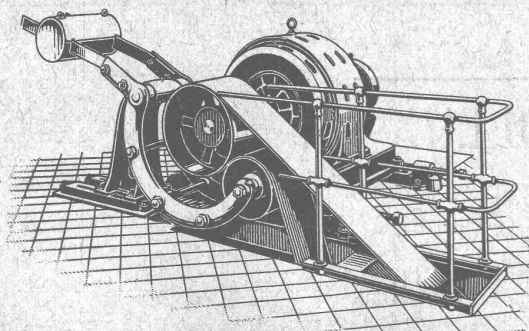
Nombreuses références à disposition.

6725

EXPERTISES



∞ SOCIÉTÉ DES USINES DE LOUIS DE ROLL ∞
SUCCURSALE: USINE DE CLUS CT. DE SOLEURE



Concessionnaire pour la Suisse
des

Transmissions „LENIX“ breveté

Transmission directe pour les plus grands rapports possibles. Pas de renvois. Economie de force, de courroie et de place. Poulies enrouleuses sur billes.

Installations de transmissions complètes pour toutes les branches de l'industrie. Exécutions modernes avec paliers graisseurs automatiques et paliers à billes.

Embrayage Benn