

**Zeitschrift:** Bulletin technique de la Suisse romande  
**Band:** 40 (1914)  
**Heft:** 8

## Werbung

### Nutzungsbedingungen

Die ETH-Bibliothek ist die Anbieterin der digitalisierten Zeitschriften auf E-Periodica. Sie besitzt keine Urheberrechte an den Zeitschriften und ist nicht verantwortlich für deren Inhalte. Die Rechte liegen in der Regel bei den Herausgebern beziehungsweise den externen Rechteinhabern. Das Veröffentlichen von Bildern in Print- und Online-Publikationen sowie auf Social Media-Kanälen oder Webseiten ist nur mit vorheriger Genehmigung der Rechteinhaber erlaubt. [Mehr erfahren](#)

### Conditions d'utilisation

L'ETH Library est le fournisseur des revues numérisées. Elle ne détient aucun droit d'auteur sur les revues et n'est pas responsable de leur contenu. En règle générale, les droits sont détenus par les éditeurs ou les détenteurs de droits externes. La reproduction d'images dans des publications imprimées ou en ligne ainsi que sur des canaux de médias sociaux ou des sites web n'est autorisée qu'avec l'accord préalable des détenteurs des droits. [En savoir plus](#)

### Terms of use

The ETH Library is the provider of the digitised journals. It does not own any copyrights to the journals and is not responsible for their content. The rights usually lie with the publishers or the external rights holders. Publishing images in print and online publications, as well as on social media channels or websites, is only permitted with the prior consent of the rights holders. [Find out more](#)

**Download PDF:** 26.01.2026

**ETH-Bibliothek Zürich, E-Periodica, <https://www.e-periodica.ch>**

# BULLETIN TECHNIQUE DE LA SUISSE ROMANDE

ORGANE EN LANGUE FRANÇAISE DE LA

## Société Suisse des Ingénieurs et des Architectes

AINSI QUE DE

### l'Association des anciens élèves de l'Ecole d'Ingénieurs de l'Université de Lausanne

## COMITÉ SUPÉRIEUR DE RÉDACTION :

Président: M. A. Rychner, architecte, à Neuchâtel. — Secrétaire: M. Henry Baudin, architecte, à Genève.

## MEMBRES

FRIBOURG: MM. F. Broillet, architecte; H. Maurer, ingénieur; R. de Schaller, architecte. — VAUD: MM. Epitoux, architecte; W. Grenier, ingénieur, professeur honoraire de l'Université de Lausanne; E. Jost, architecte; Alph. Vautier, ingénieur. — GENEVE: MM. E. Imer-Schneider, ingénieur-conseil, Conseil administratif; Paul Piccard, ingénieur-constructeur; Ch. Weibel, architecte. — NEUCHÂTEL: Ed. Elskes, ingénieur; A. Hotz, ingénieur cantonal; E. Prince, architecte. — VALAIS: E. de Stockalper, ingénieur.

## CONSEIL D'ADMINISTRATION DE LA SOCIÉTÉ DU BULLETIN TECHNIQUE


A. Palaz, professeur, président. — Meyer, architecte. — Dommer, ingénieur. — F. Rouge, libraire, à Lausanne.

## PRIX DE L'ABONNEMENT :

Suisse: 1 an, 10 fr. Etranger: 12 fr. — Pour sociétaires: Suisse: 1 an, 8 fr. Etranger: 10 fr. — Prix du numéro: 75 cent.

## LAUSANNE

RÉDACTION: 2, Rue du Valentin, D<sup>r</sup> H. Demierre, ing. — ADMINISTRATION: Librairie F. Rouge & C<sup>ie</sup>, 6, rue Haldimand.



## DEUTSCHE MASCHINENFABRIK A. G.

### DUISBURG-sur-le-Rhin

Bureau: ROBERT AEBI & C<sup>o</sup>, ZURICH I, Löwenstr. 69

**Installations et Grues de Ports**

**Ponts de chargement, Basculeurs de wagons :: Grues**

**tournantes et à portique: Grues de manœuvre à vapeur**

**Installations de transport et de chargement**

# VENTILATEURS

## INSTALLATION MODERNES de VENTILATION

## et de DEPOUSSIERAGE

### Séchoirs — Chauffages centraux

## FRITZ WUNDERLI, Fabrique de Machines, USTER (Zurich)



## ARBRES DE TRANSMISSION

en acier comprimé et tourné, poli

# Montandon & C<sup>ie</sup> S. A., Bienne

Fers et Aciers étirés de précision sur tous

## Profils

Aciers laminés à froid jusqu'à 300 mm. de largeur.

Feuillard pour emballages, sans scories.

6635

MANUFACTURE  
de **CAOUTCHOUC**  
V<sup>ve</sup> de **H. SPECKER**

(Société Anonyme)

**ZURICH**

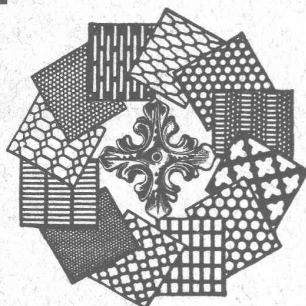


**SPECIALITÉS**  
Vêtements p<sup>r</sup>  
Scaphandriers et Mineurs  
Culottes, Bas  
et Bottes à Eau  
Gants en caoutchouc  
pour Electriciens  
Souliers spéciaux  
isolateurs en caoutchouc  
Tapis en caoutchouc  
TUBES et FEUILLES  
en Ebonite,  
Fibre et Amiante  
— GUTTAPERCHA —  
BANDES caoutchoutées  
isolantes

TUBES A GAZ

Manteaux et Pèlerines  
en tissus caoutchoutés

## Tôles perforées



**H. HEER & C<sup>o</sup>**

OLTEN

7381

Société Anonyme **UNION**, à BIENNE (Suisse).

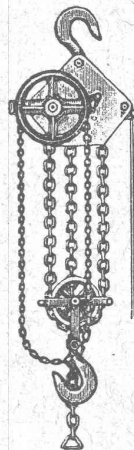
Première Fabrique Suisse de CHAINES SOUDÉES  
par procédé électrique breveté.  
CHAINES en TOUS GENRES



pour l'Industrie et l'Agriculture.

CHAINES CALBRÉES & ÉPROUVÉES de la plus haute résistance  
pour Grues et Monte-Charges.

N.B. — La chaîne courante n'est vendue que par les marchands de fer.



Pelles, pioches, aciers, manches,  
brouettes, câbles, Cordages,  
mouffles, palans, treuils, etc.

GRANDE GRUE TOURNANTE  
à tourelle de 28 mètres D. R. G. M.

Bétonnières

Concasseurs à pierre

Machines à laver le sable

Moteurs industriels

Moulins à sable, Treuils,

Voies, Vaggonnets, etc.

## Georges LÖWER & C<sup>ie</sup>

Téléph. 691 VEVEY Vente et location

MACHINES ET OUTILS POUR ENTREPRISES

INSTALLATION COMPLÈTE — DEVIS GRATUIT

## A. MULLER & C<sup>ie</sup>, à Brugg, Argovie

Unique spécialité :

## Machines pour le travail du bois

DE HAUTE PRÉCISION

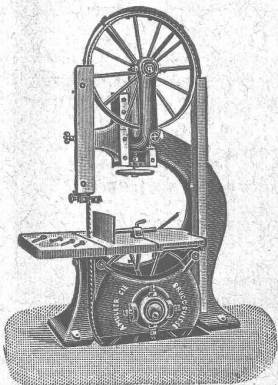
Visitez nos machines à l'exposition de  
la Société-Suisse des Menuisiers et Fa-  
bricants de Meubles à Zurich  
(Unterer Mühlesteig, 2)

6924

Exposition internationale Turin 1911

Grand prix,

la plus haute récompense



Ingénieurs  
Constructeurs  
Architectes  
Entrepreneurs

## La peinture FERROSOTER

MÉTALLIQUE ANTIROUILLE

La meilleure

La plus économique

Agents généraux pour la Suisse :

## BIETTE & ENGLER

Rue du Nord, 2 — LAUSANNE

Téléphone 3749. Télégrammes: Biengimport, Lausanne

## E. Bernheim-Vœgeli, à Berne

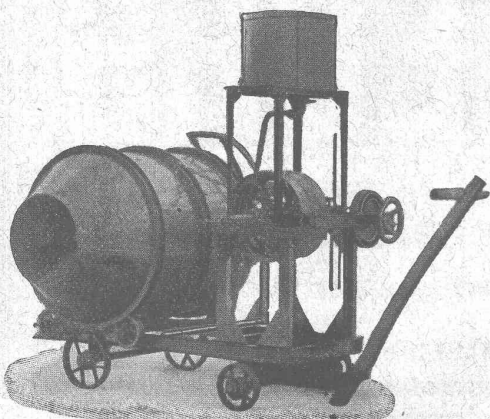
## Bétonnières brevetées

Simple! Pratique! Bon Marché!

Mélange continu ou périodique

PLUS DE 20 MACHINES FONCTIONNENT SUR LA PLACE DE BERNE

Demandez catalogue spécial







# Arsag Lifts



Représentant : E. BERNHEIM-VEGELI,

Bureau technique, BERNE

## Entrepreneurs!!

Locomotives

Achat

Dragues

Pelles à vapeur

Voies

Location

Wagonnets

Schweiz. A. G. für Feld & Kleinbahnen-Bedarf

## ORENSTEIN & KOPPEL

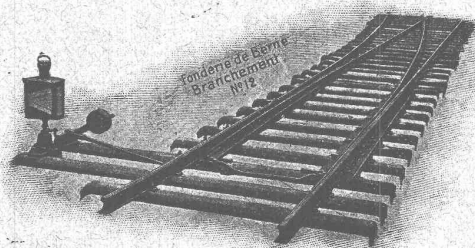
ZURICH I

Dépôts à Renens près Lausanne, à Schlieren et à Bâle.

SOCIÉTÉ DES

## USINES de Louis de ROLL

SUCCURSALE : FONDERIE de BERNE. Fournit :



**Appareils de levage :** Ponts roulants, Grues pivotantes fixes et sur chariots. Commande à bras ou électrique. Monte-charges hydrauliques, électriques ou à courroie.

**Matériel de chemins de fer :** Ponts tournants et Chariots transbordeurs pour wagons et pour locomotives, commandés à bras, par machines à vapeur ou par moteurs électriques.

**Branchements et croisements** pour voies étroites et voies normales, pour rails Vignol et rails à gorge.  
**BARRIÈRES** avec ou sans arrêts et sonneries.

**Superstructures à crémaillères. Chemins de fer funiculaires.** (Freins brevetés). Depuis le commencement de 1898 la Fonderie de Berner a fourni 83 funiculaires.

**Barrages,** installations métalliques et mécaniques pour barrages (vannes, écluses, grilles, treuils, etc.).

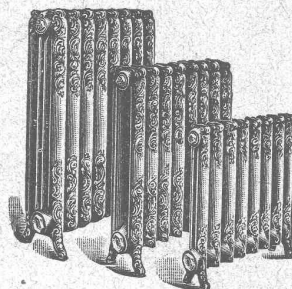
**Machines pour la fabrication des Briques en Ciment.**

Renseignements sur des installations faites, références.  
Projets et devis sont à disposition.

## „CALORIE“ S. A.

CHAUFFAGE :: VENTILATION  
LAUSANNE

TÉLÉPHONE 3902



Chauffages centraux  
de tous systèmes

Installation de Cuisines d'Hôtels

NOUVELLE CHAUDIÈRE

Brevetée (notre type E. R.)  
toute en forte tôle

## Versement et rachat de cautionnements

pour Entrepreneurs de Travaux Publics, Fournisseurs de l'Etat et Concessionnaires.

Caisse Franco-Néerlandaise de Cautionnements  
A PARIS

Pour tous renseignements s'adresser à

J.-C. van NOTTEN, 7, place Clarapède, GENÈVE

représentant général pour la

Suisse française et italienne.

## BAUMANN FRÈRES

Ateliers pour la construction  
de ressorts en tous genres



Ressorts en fil d'acier de 0,2-50 mm. d'épaisseur,  
en fil de laiton, nickel et bronze,  
pour tous machines et appareils.

Ressorts en tôle d'acier trempé bleui.

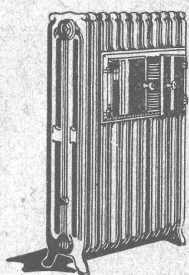
Rondelles à ressort.

Articles techniques pour l'industrie textile.

(Calculs pour la capacité de charge à la disposition  
de nos clients)



# CHAUFFAGE et VENTILATION



## Cuénoud & Pelet

Ingénieurs-Constructeurs

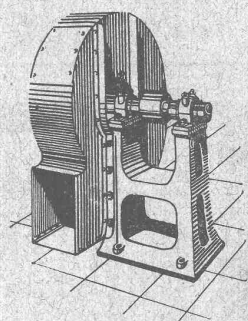
St-ROCH 3 et 5

LAUSANNE

Téléphone 586



Tôlerie - Poèlerie - Chaudronnerie



**Chauffages centraux** à eau chaude et à vapeur  
**Cuisines d'Hôtels, Restaurants et Pensions**  
**Buanderies et Blanchisseries**

**Aération et Dépoussiérage**  
**Transports pneumatiques**  
**Tirage forcé direct et induit**  
**Humidification et élimination des buées**

## CAMILLE BAUER, BALE \*

Fournitures Electrotechniques en gros.

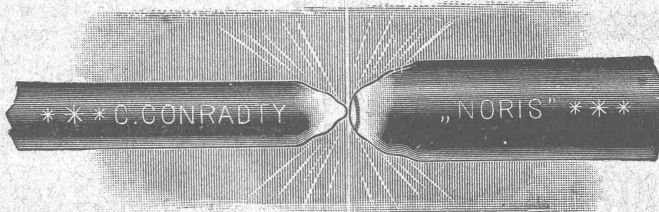
Grands magasins pour Matériel d'installations en tous genres.

Représentant général pour la Suisse : C. Conradty, Nuremberg, Fabrique de charbons électriques galvaniques.

### SPÉCIALITÉS :

**Crayons de charbon**  
pour  
**éclairage électrique.**

Marque « Noris »  
Marque « Couronne »  
Marque « C »



Charbons pour  
électrochimie  
et électrometallurgie  
Charbons galvanisés de  
tout genre et  
Charbons de mycropho-  
nes pour tous systèmes.

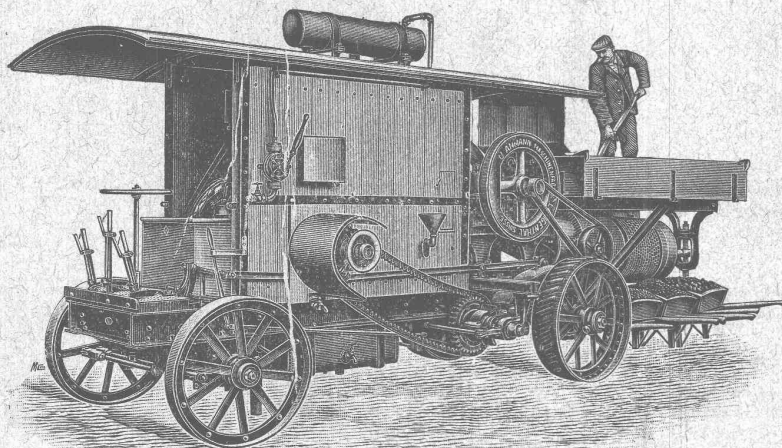
### Nouveautés :

Charbons à effets pour lumière jaune, rouge, blanc laiteux ou blanc brillant.  
Marque « Spezial Elektra » pour lampes de longue durée de 1 à 2 ampères.  
Charbons métalliques, marques « Noris », « Excello ».  
Contacts, Balais de charbon en toutes formes et dimensions en qualités supérieures :

### Nouveautés ;

Marque « GL » pour moteurs et dynamos à courant continu  
Marque « H » » moteurs de tramways.  
Marque « W » » dynamos et moteurs à courant alternatif.  
Marque « Sch » » interrupteurs et résistances.

## U. Ammann, Ateliers de Constructions Langenthal (Suisse)



Spécialité de

**Concasseurs destinés au broyage de pierre**

pour la fabrication du  
Sable, Gravier, Ballast pour routes, etc. etc.

**:: Les meilleurs sur le marché actuel ::**

Livrés également en LOCATION

Installation complète

D'USINE A SABLE, GRAVIER, A CHAUX,  
— GYPSE ET CIMENT —

**LOCOMOBILES - MOTEURS**

Concasseur automobile

Essais gratuits faits en présence des intéressés après envoi franco du matériel à travailler.

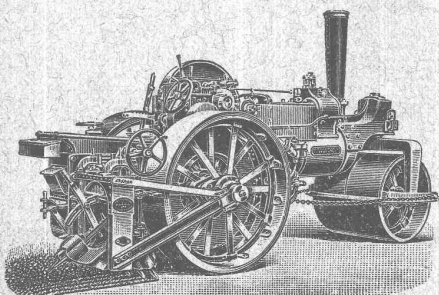
Références de premier ordre en Suisse et à l'étranger.

Construction garantie.

Les plus hautes récompenses aux Expositions.



**FRITZ MARTI Société anonyme, BERNE**



**VENTE  
et  
LOCATION**

**VENTE**  
et  
**LOCATION** } **de Rouleaux compresseurs à vapeur,** système  
Aveling & Porter, fonctionnant dans un grand nombre de communes suisses.

**Locomotives routières. — Concasseurs** pour faire le gravier et le sable.

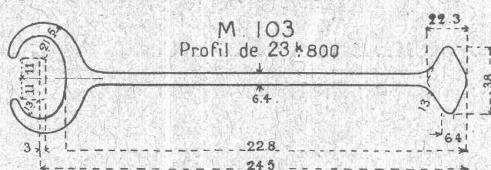
**LOCOMOBILES**, ainsi que tout le matériel roulant et  
6079-4 autre pour entrepreneurs.

**Balayeuses, Voitures d'arrosage.**  
**Chars pour le transport de la boue.**



# PALPLANCHES

(Système Carnegie)



en magasin à

## LAUSANNE

# FRANCILLON & C<sup>ie</sup>

# Fers ronds fluss pour béton armé

en barres de 12 à 14 m.

Max Schmidt & Cie

**Place St-Laurent, 25**  
**Terreux, 2**

# Lausanne

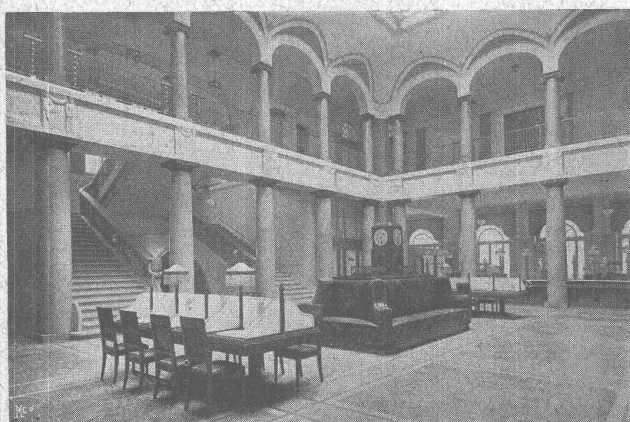
# Fabrique Suisse de CIMENT PORTLAND

## St. SULPICE (Neuchâtel)

FONDÉE EN 1878

**Production annuelle : 40,000 tonnes**

Renommé pour la **pierre artificielle**,  
les **enduits** et le **béton armé**.



HALL DU CREDIT FONCIER VAUDOIS, LAUSANNE  
ENTREPOTS PETITPIERRE & C<sup>ie</sup>, NEUCHÂTEL.  
Béton de ciment armé St. Sulpice.

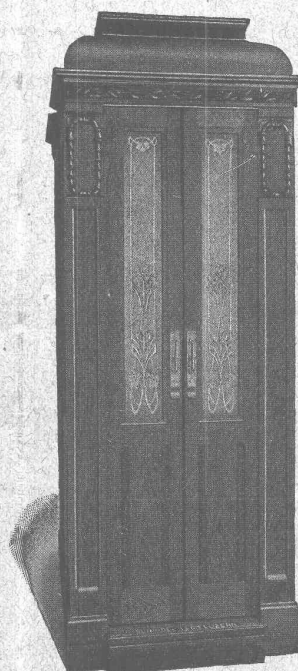
Usine à **St. Sulpice** (Neuchâtel). — Station **St. Sulpice R. V. T.**  
Télégr.: **Portland St. Sulpice N<sup>o</sup>**. Téléphone: **Fleurier N<sup>o</sup> 10**

## ASCENSEURS ET MONTE-CHARGES

électriques, hydrauliques, à transmission.

# Schindler & C<sup>ie</sup>, Lucerne

## Bureau et atelier à LAUSANNE



# Cuénoud & Pelet

## Ingénieurs-Constructeurs

- Rue St-Roch, 3 et 5 -

**Commande par boutons**  
par corde, par volant.

## Marche silencieuse

## Parachute infallible

4000 installations en fonctions.

Renseignements, Dessins,  
' Devis et Prix-courants  
*grat'is sur demande.*



## Daniel PERRET, Appareilleur

Avenue Béthusy. LAUSANNE Avenue Béthusy.

Installateur des Eaux de Cossonay, Ballaigues, Vallorbe, Vaulion, Echallens, Bremblens, Leysin, etc.

Spécialité de canalisations à haute pression. Chauffages de serres, chambres de bains et buanderies. Installations pour eau et gaz. Appareils sanitaires de tous systèmes. Serrurerie en tout genre. — Etudes et devis sur demande. 5754

## TRAVAUX D'ASPHALTAGE

Asphalte caoutchouté monolithe

Planelles et pavés en Asphalte comprimé pour Couvertures, Terrasse, Trottoirs, Jeux de Quilles, Tennis et Chaussées.

Couvertures en ciment volcanique

Plaques Isolatrices en asphalte

Emulsion Etanchéité garantie Isolants divers

**H. Lavanchy**

LAUSANNE

Petit-Chêne 3, (Tél. 26)

VEVEY

Rue du Torrent 10 (Tél. 151)

## ATTENTION!

## Entrepreneurs et Architectes

Une nouvelle

## Cloison à sourdine

Brevet d'invention annoncé dans tous les Etats civilisés

La nécessité d'une cloison à sourdine parfaitement réfractaire au son, a été reconnue depuis longtemps par MM. les entrepreneurs et architectes, et cette nécessité obtiendra par l'innovation présente, une pleine satisfaction.

Des constructions récentes ont prouvé l'avantage du système en ce qui concerne la solidité et l'insonorité absolue.

Les frais de construction sont minimes en comparaison de l'avantage à obtenir. Le brevet d'invention a été demandé dans tous les Etats civilisés.

Pour intéresser MM. les entrepreneurs et architectes à cette innovation, le placement des licences sera mis à disposition des intéressés.

Ces licences sont données une seule fois et cela selon l'importance du district. Celle de tout un canton peut déjà être obtenue pour Fr. 500.—

La prochaine saison de construction donnera la meilleure preuve des avantages, et les intéressés feront bien d'acquiescer une licence déjà maintenant.

Pour tous renseignements s'adresser au chargé d'affaires pour tous les Etats.

**R. R. Köhler, ingénieur, Zürich.**

Bahnhofstrasse 64

## Photographie technique et industrielle

Pl. St-Laurent, 24, **„LUNA“** LAUSANNE

Agrandissements et réductions de plans,

cartes géographiques et documents.

Photographies d'architecture, machines, etc.

6625

TÉLÉPHONE 318

## GRANITS DU TESSIN

Société Anonyme H. Schulthess

Siège à PERSONICO, capital fr. 300,000

Direction à LAVORGIO (Tessin)

Téléph. 9

ESCALIERS, BALCONS,

SOUBASSEMENTS, TRAVAUX de FAÇADE

SPÉCIALITÉS

Granit fin blanc de Verzasca pour travaux soignés, gneiss blanc pour revêtements d'escaliers en fer ou en béton armé.

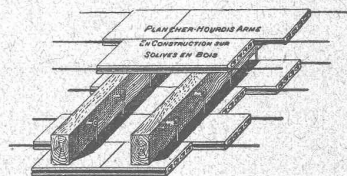
Références de 1<sup>er</sup> ordre

Représentants:

à Genève M. A. GUELPA, Rue du Stand, 53

à La Chaux-de-Fonds, M. R. CHAPALLAZ, architecte

## Système PERRET breveté



Plafond-hourdis armé s/solives en bois.

Ce système est le plus ancien et le seul armé dans les principes de la technique avec armature rationnelle.

S'applique s/fers T et sous béton armé, sans lambourdes (addition au brevet) avec écartement 2 m. et plus.

Prix et instructions pour la pose:

**R. FRASSON, Agence pour la suisse**

Valentin 18, LAUSANNE Téléphone 3865

## Cérésite

Hydrofuge incomparable rendant le mortier rigoureusement imperméable

Brevetée  
s. g. d. g.

**G. BOSSHARD**

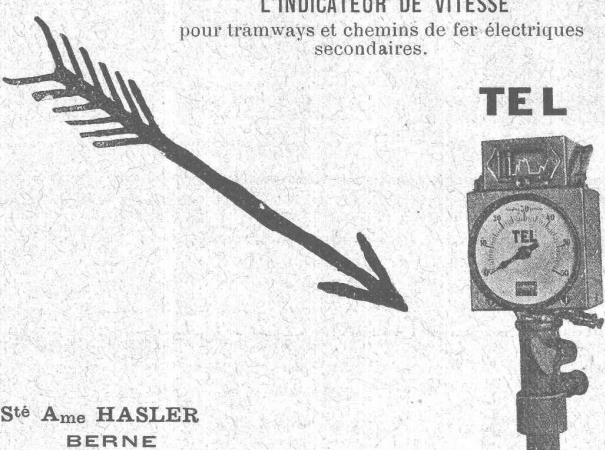
14, Blaue-Fahnenstrasse, 14

**ZÜRICH**

Téléphone 71-75



L'INDICATEUR DE VITESSE  
pour tramways et chemins de fer électriques  
secondaires.



TEL

Sté A<sup>me</sup> HASLER  
BERNE

# E. BECK

**PERLES, près BIENNE**

Télégrammes: PAPPBECK — Téléphone.

FABRIQUE POUR:

**Carton bitumé. — Ciment ligneux.**

PLAQUES d'ASPHALTE pour Isolations en tous genres.

**TAPIS D'ISOLATIONS — GOUDRON MINÉRAL RAFFINÉ**

**TRINIDAD ÉPURÉE** 5269

Tous les produits d'Asphalte et de Goudron.



## Fabrique d'Explosifs

Téléphone **URDORF** (Canton de Zurich)  
Schlieren No 27

### Explosifs de sûreté

Détonateurs. Mèches à mine.

**Gélatine-Westfalite** qualités diverses pour tunnels et pour travaux sous l'eau.

Brevet suisse

Transport par chemin de fer sans formalité.	<b>Westfalite</b> espèce en poudres	}	pour roche dure à carrière	Incongelables.
	<b>Persalite</b> demi-plastique			
	<b>Pétroclastite</b>	}	Remplaçant complètement la poudre de mine	
	<b>Salpêtre minier</b>			

**Pour tous genres de travaux.**

Agence générale pour la Suisse française: Petitpierre fils & Co, Neuchâtel.

### CLICHÉS SADAG

GENÈVE (Sécheron)  
Autotypie. — Zincogravure.  
Chromotypographie.  
REPRÉSENTANT:  
J. PACHE, Pré-du-Marché, 20.  
LAUSANNE

### H. ROD & C<sup>ie</sup>

RENENS

**FABRIQUE DE**  
Tuyaux, Carrelages et Briques  
en ciment. 5881

**Téléphone 8448**

**ENTREPRISES GÉNÉRALES**  
de VITRERIE en tous genres.  
Atelier spécial de Vitraux d'Art.  
ENCADREMENTS 5330

### P. CHIARA

Pl. St-Laurent, Lausanne.  
Verres de toutes sortes en gros et détail.

**Manufacture de Papiers.**  
Stouky, Baumgartner & C<sup>o</sup>  
LAUSANNE et RENENS

Spécialité de Papiers utilisés dans  
l'Industrie du Bâtiment

Table à dessiner "UNERREICHT"  
... Appareils héliographiques ...



**INSTRUMENTS DE GÉODÉSIE  
ET D'ARPENTAGE**

**F. Weiland, Liebenwerda**  
Fabricant d'instruments de dessin et de mesurage



## Henri Brändli, Horgen

Fabrique de carton bitumé, ciment ligneux.

### Asphaltages en tous genres

pour Travaux publics, Bâtiments, Chemins de fer, Ponts, Chaussées, etc.

**Parquet sur asphalte.**

Meilleures références.  
Télégr.: Henri Brändli.

**Carrelage de bois mis en asphalte**

Service soigné.  
Téléphone No 38.



# PARQUETERIE D'AIGLE (Fondée en 1855)

**MILAN 1906 Diplôme d'honneur  
avec Médaille d'or**

Médailles d'or : 7446  
Yverdon 1894. Genève 1896. Vevey 1901.

Représentée : à Lausanne par M. J. MERLE, Maupas, 13,  
à Montreux par M. Alb. CHENEVAL, rue du Théâtre,  
à Genève par M. Claude MERLE, rue des Sources, 9.



## Gétaz & Romang VEVEY - LAUSANNE

MONTREUX, CHATEL ST-DENIS

### MATÉRIAUX DE CONSTRUCTION

Fabrique de carreaux en ciment comprimé et  
de Tuyaux en ciment  
Carreaux céramiques pour dallages

Faïences pour revêtements  
Articles sanitaires pour baign, toilettes, W.C. etc.  
Expositions à Lausanne et à Vevey

Fabrique d'appareillage électrique

## Sprecher & Schuh

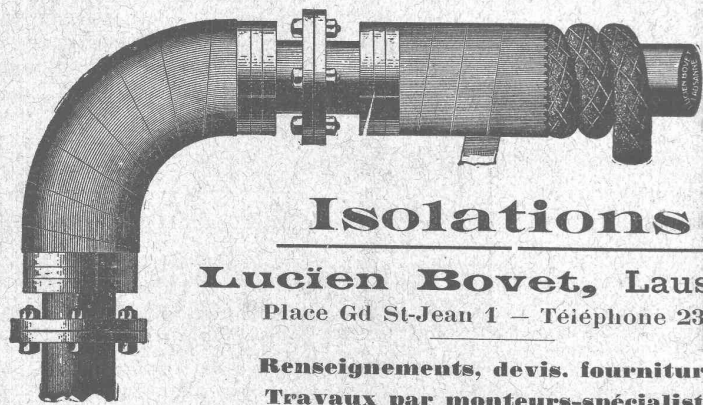
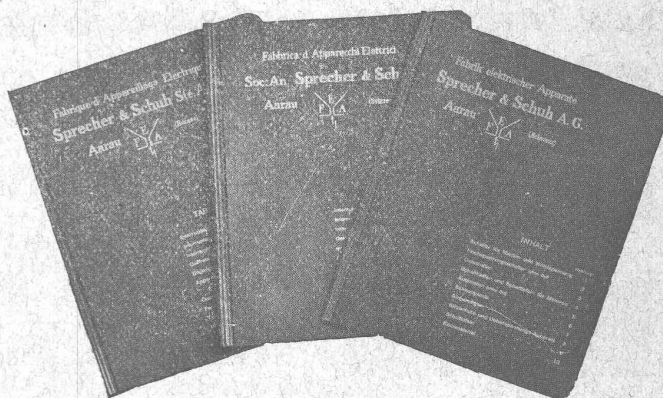
SOCIÉTÉ ANONYME



**AARAU**



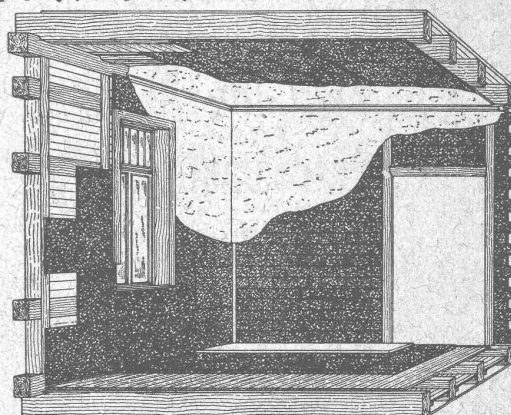
Notre catalogue 1914  
vient de paraître



## Isolations

**Lucien Bovet, Lausanne**  
Place Gd St-Jean 1 - Téléphone 2339

Renseignements, devis, fournitures.  
Travaux par monteurs-spécialistes.



Fabrique de Chauffage Central et Poélerie Moderne

## C. SAMBUC FILS, ing.

LAUSANNE

SPÉCIALITÉ DE :

**Chauffages centraux.**

**Installations de cuisines.**

Dernières installations exécutées :

6414

Usine à gaz de Malley (bâtiments d'administr.) Galeries du Commerce (Chauff.).  
Hôtel Mirabeau (Cuisines et Chauffage). Imprimeries réunies, à Lausanne.  
Schweizerhof, Hôtel National, Zermatt (Cuisines)

Exposition internationale Milan 1906 : Diplôme d'honneur et Médaille d'or.

