

**Zeitschrift:** Bulletin technique de la Suisse romande  
**Band:** 40 (1914)  
**Heft:** 21

## **Werbung**

### **Nutzungsbedingungen**

Die ETH-Bibliothek ist die Anbieterin der digitalisierten Zeitschriften auf E-Periodica. Sie besitzt keine Urheberrechte an den Zeitschriften und ist nicht verantwortlich für deren Inhalte. Die Rechte liegen in der Regel bei den Herausgebern beziehungsweise den externen Rechteinhabern. Das Veröffentlichen von Bildern in Print- und Online-Publikationen sowie auf Social Media-Kanälen oder Webseiten ist nur mit vorheriger Genehmigung der Rechteinhaber erlaubt. [Mehr erfahren](#)

### **Conditions d'utilisation**

L'ETH Library est le fournisseur des revues numérisées. Elle ne détient aucun droit d'auteur sur les revues et n'est pas responsable de leur contenu. En règle générale, les droits sont détenus par les éditeurs ou les détenteurs de droits externes. La reproduction d'images dans des publications imprimées ou en ligne ainsi que sur des canaux de médias sociaux ou des sites web n'est autorisée qu'avec l'accord préalable des détenteurs des droits. [En savoir plus](#)

### **Terms of use**

The ETH Library is the provider of the digitised journals. It does not own any copyrights to the journals and is not responsible for their content. The rights usually lie with the publishers or the external rights holders. Publishing images in print and online publications, as well as on social media channels or websites, is only permitted with the prior consent of the rights holders. [Find out more](#)

**Download PDF:** 26.01.2026

**ETH-Bibliothek Zürich, E-Periodica, <https://www.e-periodica.ch>**

# PARQUETERIE D'AIGLE (Fondée en 1855)

**MILAN 1906 Diplôme d'honneur  
avec Médaille d'or**

Médailles d'or : 7446  
Yverdon 1894. Genève 1896. Vevey 1901.

Représentée : à Lausanne par M. J. MERLE, Maupas, 13,  
à Montreux par M. Alb. CHENEVAL, rue du Théâtre,  
à Genève par M. Claude MERLE, rue des Sources, 9.

# VENTILATEURS

**INSTALLATIONS MODERNES de VENTILATION  
et de DEPOUSSIERAGE**

**Séchoirs — Chauffages centraux**

**FRITZ WUNDERLI, Fabrique de Machines, USTER (Zurich)**

## Brevet à exploiter.

Les propriétaires du brevet suisse Dr. Fred. Bedford et Charles Williams, N° 61925 pour : Procédé pour le traitement de l'acide oléique par l'hydrogène et N° 61421 avec additions N° 63930, 63931, 63932, 63933, 63934, 63935, 63936, 63937, et 63938 pour : Procédé pour le traitement de l'huile de lin par l'hydrogène afin d'obtenir une graisse utilisable industriellement, du 18 décembre 1911, désirent entrer en relation avec des fabricants suisses, en vue de la fabrication de l'article breveté, et seraient disposés à céder des licences d'exploitation ou à vendre leur brevet.

Prière d'adresser les offres ou propositions à M. E. Imer-Schneider, ingénieur-conseil, 8 B<sup>d</sup> James-Fazy, à Genève, qui les transmettra volontiers à qui de droit.

## Brevet à exploiter.

Les propriétaires des brevets suisses Vickers Sons & Maxim Ltd. N° 43336, 43337 et 43494 du 10 octobre 1907 pour : « Arme à feu automatique » désirent entrer en relation avec des fabricants suisses, en vue de la fabrication de l'article breveté, et seraient disposés à céder des licences d'exploitation ou à vendre leur brevet.

Prière d'adresser les offres ou propositions à M. E. Imer-Schneider, ingénieur-conseil, 8 B<sup>d</sup> James-Fazy, à Genève, qui les transmettra volontiers à qui de droit.

## Brevet à exploiter.

Les propriétaires du brevet suisse Vickers Sons & Maxim Ltd., N° 38235 du 14 novembre 1906 pour : « Chemise à eau pour armes à feu automatiques » désirent entrer en relation avec des fabricants suisses, en vue de la fabrication de l'article breveté, et seraient disposés à céder des licences d'exploitation ou à vendre leur brevet.

Prière d'adresser les offres ou propositions à M. E. Imer-Schneider, ingénieur-conseil, 8 B<sup>d</sup> James-Fazy, à Genève, qui les transmettra à qui de droit.

## Brevet à exploiter.

Les propriétaires du brevet suisse Ashcroft N° 30081 du 8 octobre 1903 pour : « Appareil pour la fabrication de métaux alcalins par l'électrolyse » désirent entrer en relation avec des fabricants suisses, en vue de la fabrication de l'article breveté, et seraient disposés à céder des licences d'exploitation ou à vendre leur brevet.

Prière d'adresser les offres ou propositions à M. E. Imer-Schneider, ingénieur-conseil, 8 B<sup>d</sup> James-Fazy, à Genève, qui les transmettra à qui de droit.

## Brevet à exploiter.

Les propriétaires du brevet suisse J. de Modzelewski et I. Moscicki N° 38525 du 30 octobre 1906, pour : « Condensateur électrolytique à aluminium » désirent entrer en relation avec des fabricants suisses, en vue de la fabrication de l'article breveté, et seraient disposés à céder des licences d'exploitation ou à vendre leur brevet.

Prière d'adresser les offres ou propositions à M. E. Imer-Schneider, ingénieur-conseil, 8 B<sup>d</sup> James-Fazy, à Genève, qui les transmettra à qui de droit.

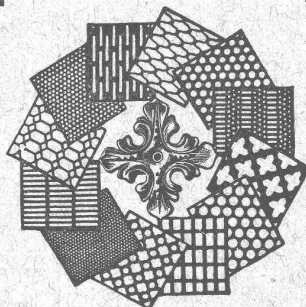
## ÉLECTRICITÉ Jules CAUDERAY

Maison fondée en 1866

R. d'Etraz, 28, LAUSANNE, Tél. 10

**BUREAU INTERNATIONAL DE  
BREVETS D'INVENTION  
GENÈVE-SUISSE  
E. IMER-SCHNEIDER  
INGÉNIEUR-CONSEIL**

## Tôles perforées



**H. HEER & Co**  
OLTEN 7381

## MANUFACTURE de CAOUTCHOUC V<sup>ve</sup> de H. SPECKER

(Société Anonyme)  
ZURICH



SPECIALITÉS :

Vêtements p<sup>r</sup>  
Scaphandriers et Mineurs  
Culottes, Bas  
et Bottes à Eau  
Gants en caoutchouc  
pour Electriciens  
Souliers spéciaux  
isolateurs en caoutchouc  
Tapis en caoutchouc  
TUBES et FEUILLES  
en Kbonite,  
Fibre et Amiante  
— GUTTAPERCHA —  
BANDES caoutchoutées  
isolantes

TUBES A GAZ  
Manteaux et Pélerines  
en tissus caoutchoutés

## Librairie F. Rouge & C<sup>ie</sup>

Rue Haldimand, 6 — LAUSANNE

SCHULZ E. **Les maladies des machines électriques.**  
Traduction française de A. HALPHEN, Fr. 2.50

**Rivières canalisées et canaux**, par CUENOT. In-8°,  
relié, Fr. 20.—

Tableau à quadruple entrée représentant d'après la formule de Maurice Lévy, la relation entre le diamètre des tuyaux, la perte de la ligne de charge par mètre de conduite, le débit et la vitesse de l'eau, ces tuyaux étant depuis longtemps en service. Lecture de l'abaque et six problèmes à résoudre. par A. VAN MUYDEN, ingénieur, 1 fr. 50

**Formulaire de l'électricien et du mécanicien** de E. HOSPITALIER, 27<sup>e</sup> édition 1913, par G. ROUX Fr. 10.—

**Les appareils de levage, de transport et de manutention mécanique** dans les usines, chantiers de travaux publics, entrepôts, docks, ports, mines, chemins de fer, magasins, etc., par E. PACORET. (Extrait de la Technique moderne). 21 fr.



## MATÉRIEL D'OCCASION

voies, vagonnets - basculants, locomotives, excavateurs, moteurs, pompes, outils, etc. Matériel roulant et machines d'entreprise.

**Sté Ame RUBAG, Zurich I.**

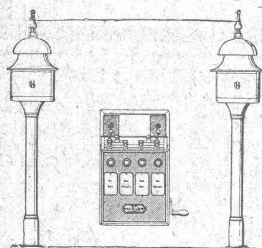
## Hasler, Société anonyme, Berne

Successeur de l'Atelier des Télégraphes de G. HASLER

FONDÉ EN 1852

APPAREILS TÉLÉGRAPHIQUES et TÉLÉPHONIQUES

Téléphones spéciaux pour installations à fort courant.



Appareils électriques  
de **BLOC** et de **SIGNAUX**  
pour  
Chemins de fer

## E. BECK

**PERLES, près BIENNE**

Télégrammes: PAPPBECK

Téléphone.

FABRIQUE POUR:

**Carton bitumé. — Ciment ligneux.**

PLAQUES d'ASPHALTE pour Isolations en tous genres.

**TAPIS D'ISOLATIONS — GOUDRON MINÉRAL RAFFINÉ**

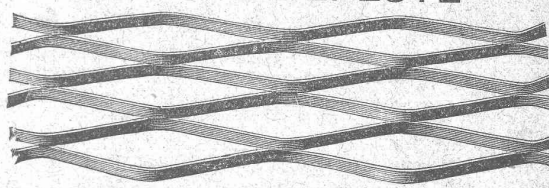
**TRINIDAD ÉPURÉE**

5269

Tous les produits d'Asphalte et de Goudron.

## MÉTAL DÉPLOYÉ

LAUSANNE



LAUSANNE

**FRANCILLON & C<sup>ie</sup>**

**CABLES ÉLECTRIQUES SOUS PLOMB**

pour haute et basse tension, télégraphie, téléphonie et sonnerie avec accessoires.

**TUYAUX EN PLOMB**

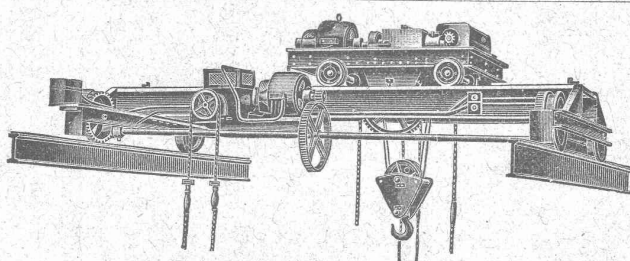
**CABLES EN ACIER** pour traction, ascenseurs, grues, ancrage, etc.

**LIENS POUR ÉCHAFAUDAGE**

**Kabelwerke Brugg, A.-G.**

vormals Otto Suhner & C<sup>o</sup>

BRUGG (Argovie)



Palans à chaîne et palans à vis sans fin « **SEKURAPID** », marque spéciale « Westons, Eades & Moores ». — Ponts roulants, soit simples, soit avec levage et traction mécanique. — Treuils pour parois, treuils roulants sur chevalet à friction et à crémaillère. — Grues roulantes, grues tournantes sur chevalet et à bras. — Monte-charges mécaniques, locomotives, chevalets de levage, etc.

**SPÉCIALITÉ : Appareils de levage électriques.**

**J. RUEGGER & C<sup>ie</sup>, fab. de machines**  
Hochstras., 34, **BALE**



## Henri BRÄNDLI, Horgen

Fabrique de carton bitumé, ciment ligneux

**SPÉCIALITÉ:**

**Plaques isolatrices asphaltées**

en toutes épaisseurs et de tous genres pour

**Couvertures imperméables de ponts, tunnels, passages, chapes de voûte, soubassements, etc.**

**ISOLATIONS**

(Fourniture et pose)

**ISOLATIONS**

**Asphalte isolant.**

**Feutre et tapis isolant.**

Meilleures références.

Télégr. **Henri Brändli.**

Service soigné

Téléphone N° 83

## CLICHÉS SADAG

GENÈVE (Sécheron)

Autotypie. — Zincogravure.

Chromotypographie.

REPRÉSENTANT :

J. PACHE, Pré-du-Marché, 17.

LAUSANNE

## H. ROD & C<sup>ie</sup>

RENENS

FABRIQUE DE

**Tuyaux, Carrelages et Briques**

en ciment.

5881

Téléphone 8448

**ENTREPRISES GÉNÉRALES**  
de **VITRERIE** en tous genres.

Atelier spécial de Vitraux d'Art.

**ENCADREMENTS** 5330

## P. CHIARA

Pl. St-Laurent, Lausanne.

Verres de toutes sortes en gros et détail.

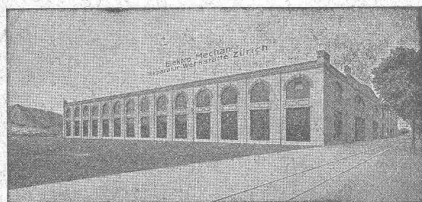
**Manufacture de Papiers.**

**Stouky, Baumgartner & C<sup>o</sup>**

**LAUSANNE et RENENS**

Spécialité de Papiers utilisés dans  
l'Industrie du Bâtiment





## ATELIERS ÉLECTRO-MÉCANIQUES DE RÉPARATIONS ET CONSTRUCTIONS

Burkhard, & Hiltbold

Hardturmstrasse, 121, ZÜRICH V. Ateliers « Orion ».  
Téléphone : Bureaux 8355, domicile 8338. — Adresse télégraphique : Electromechan, Zürich.

**Réparation, Enroulement, Bobinages, Mise au point,  
Livraison, Achat, Vente, Echange et Location**  
de Moteurs et Machines électriques, Transformateurs, etc.

## Fabrique de ponts à bascule

Jean STUDER, Olten (Suisse)

**Spécialité: Ponts à bascule et Balances** en tout genres et dimensions, 1—50,000 kilos de charge, et de construction la plus perfectionnée. :: **Ponts à bascule** pour chemin de fer à voie étroite et normale. :: **Poids publics** pour chars et automobiles premières références et distinctions.

Demandez prospectus et devis sans frais.

## Société des lampes à incandescence de Zurich

Etablie en 1889

ZÜRICH

Etablie en 1889

**Lampes à filaments métalliques « Leuconium »**

**Economie 65-70 %**

## CHRISTEN & TOBLER

Téléphone 781 LUGANO Adr. tél. « Christentobler »

## Carreaux à mosaïque

en tous genres

GRAND ASSORTIMENT \* PRIX très AVANTAGEUX

Echantillons, catalogues illustrés et prix sur demande.

## GUIDE ET CARNET DU LOCATAIRE

avec formulaire de bail, renseignements et 36 quittances de loyer, 50 c.  
Livret du propriétaire, 80 c.  
Baux à loyer, 15 c.  
Règlement de maison à afficher

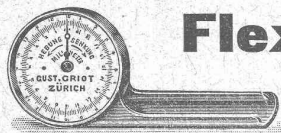
Société suisse d'Édition

Jumelles 4, Lausanne

## BREVETS D'INVENTION

MARQUES DE FABRIQUE-DESSINS-MODÈLES.  
OFFICE GÉNÉRAL, FONDÉ EN 1888 LA CHAUX-DE-FONDS.

MATHEY-DORET Ingr. Conseil



## Fleximètre Breveté D. R. G. M.

pour Ponts, Planchers, Colonnes,  
etc. 6708  
lisible 1/30 de mm. Modèle commode et robuste.

Nombreuses références internationales. Prospectus franco

GUSTAVE GRIOT, ingénieur, Freiestr. 139, ZÜRICH

## TRAVAUX D'ASPHALTAGE

Asphalte caoutchouté monolithe

Planelles et pavés en Asphalte comprimé  
pour Couvertures, Terrasse, Trottoirs, Jeux de Quilles,  
Tennis et Chaussées.

Couvertures en ciment volcanique

Plaques Isolatrices en asphalte

Emulsion Etanchéité garantie Isolants divers

**H. Lavanchy**

LAUSANNE  
Petit-Chêne 3, (Tél. 26)

VEVEY  
Rue du Torrent 10 (Tél. 151)

## Meubles Bobaïng

Rue de Bourg, 47 LAUSANNE Rue de Bourg, 47

AGENCEMENT DE BUREAUX

Rideaux. - Meubles de style. - Tentures

## LIBRAIRIE F. ROUGE & C<sup>ie</sup>

LAUSANNE 6, Rue Haldimand, 6 LAUSANNE

Communications de la Commission suisse d'études pour la traction électrique des chemins de fer, rédigées par M. le Professeur-D<sup>r</sup> W. WYSSLING, Secrétaire général.

**N° 4. Choix du système et devis pour la traction électrique des chemins de fer suisses.**

Le choix du système.— Devis, sur la base des projets pour l'électrification de l'ancienne ligne du Gothard et du II. arrondissement C. F. F.— L'énergie nécessaire pour la traction hydro-électrique de tous les chemins de fer suisses.

Résumé d'après les travaux de plusieurs membres et collaborateurs de la commission, par le Prof. D<sup>r</sup> W. WYSSLING, en collaboration avec M. le Prof. D<sup>r</sup> W. KUMMER. (Traduction de l'original allemand). Prix Fr. 2.—

**Traité théorique et pratique de chauffage et de ventilation.** Guide pour le calcul et l'établissement des projets et installations de chauffage et de ventilation, à l'usage des ingénieurs, constructeurs, architectes, entrepreneurs, etc., par H. RIETSCHER. 2 vol. in-8, cart. 30 fr.

## L'ART DE CONSTRUIRE

Maçonneries et terrassements. — Charpente. — Couverture et autres travaux de bâtiment. — Matériaux et calculs de résistance. — Estimation des travaux.

**Le béton armé.** Etude théorique et pratique, généralités, théorie et applications avec essais et constructions, par E. MORSCH. Gr. in-8°, relié, Fr. 20.—



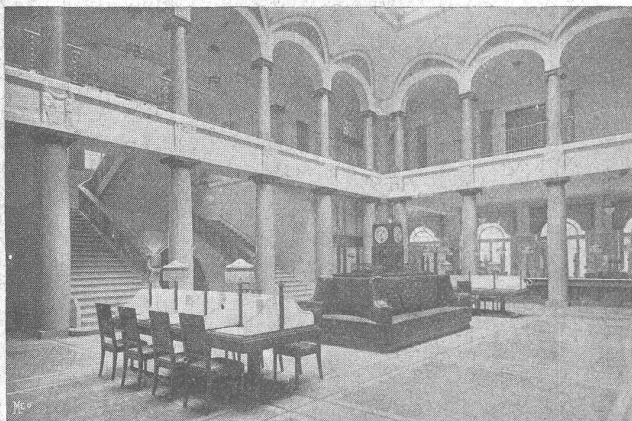
Fabrique Suisse de CIMENT PORTLAND

**St. SULPICE** (Neuchâtel)

FONDÉE EN 1878

Production annuelle : 40,000 tonnes

Renommé pour la **pierre artificielle**,  
les **enduits** et le **béton armé**.



HALL DU CREDIT FONCIER VAUDOIS, LAUSANNE

ENTREPOTS PETITPIERRE & C<sup>ie</sup>, NEUCHÂTEL.  
Béton de ciment armé St. Sulpice.

Usine à St. Sulpice (Neuchâtel). — Station St. Sulpice R. V. T.  
Télégr.: Portland St. Sulpice N<sup>o</sup>. Téléphone: Fleurier N<sup>o</sup>. 40

**KERN & C<sup>ie</sup>**  
**AARAU**



Maison fondée  
en 1819

4 GRANDS-PRIX  
24 MÉDAILLES  
ET DIPLOMES

Théodolite de triangulation  
— à un seul axe —

Théodolites simples  
— et répétiteurs —

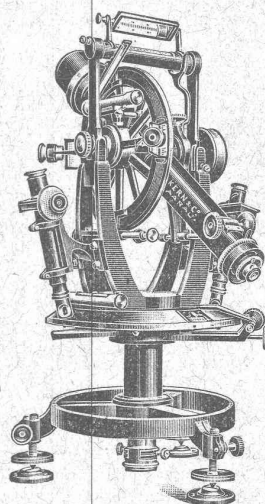
Théodolite p<sup>r</sup> constructeur  
Instruments de nivellement  
Planchettes — Alidades

Instruments de dessin  
— et Boîtes —  
de compas de précision

Téléphone 112  
Télégrammes: KERN-AARAU

Exposition nationale suisse,  
Berne 1914

HORS CONCOURS : MEMBRE DU JURY



Catalogues gratuits et franco

# Société des Chaux et Ciments

DE LA SUISSE ROMANDE

**LAUSANNE**

**15, Place St-François, 15**

## SPÉCIALITÉ :

Produits de 1<sup>re</sup> qualité, à hautes résistances :

Ciment Portland artificiel — Ciment Portland naturel — Ciments mixtes  
Chaux supérieures lourdes — Chaux lourdes et légères

Production annuelle : 15,000 wagons de 10 tonnes.

Usines représentées :

Société des Usines de Grandchamp et de Roche.

Société des Ciments de Paudex.

Société anonyme des Chaux et Ciments de gaulmes.

Société des Usines des Grands-Crêts, près Vallorbe.

Société des Usines du auci Noiraigue.

L. et C. Grisoni, à Cressier

Usines des Convers, S. A.

Usines de Vouvry-Neuve, Ciments

Usine de la Planière, Châtel.

Usine du Moray, Vouvry.



Dépositaires pour la  
Suisse Romande :

Ch. Nuding, Tél. 565,  
La Chaux-de-Fonds.

Ch. Poncy, Quai des Bergues, 31  
Genève.

Rychner Frères, Faub. de l'Hôp.  
Neuchâtel.

Senglet, Fuchs & Cie, Avenue  
Tribunal fédéral, Lausanne.

Sté Gle Matériaux, Avén. Gare,  
Fribourg.

## LES HYDROFUGES

### CASTOR & POLLUX

rendent les ciments et bétons imperméables  
même là où les autres moyens échouent.

Seuls fabricants : Fober F<sup>res</sup>, Bruxelles

Dépositaires pour la  
Suisse Allemande :

Egi, Glor & Cie, Lauffenstr. 59  
Basel.

Carl Richner, Bahnhofs. Aarau.

H. Schauwecker, Lindenhof,  
Bern.

Favre & Cie, Tödistr. 65, Zürich.

W. Hillebrand, St-Gallen.

## Schmidt & Schmidweber

MARBRES et GRANITS

Usines hydrauliques à DIETIKON — Bureaux à ZURICH

SPÉCIALITÉ :

REVÊTEMENTS de FAÇADES en GRANIT POLI  
MONUMENTS FUNÉRAIRES

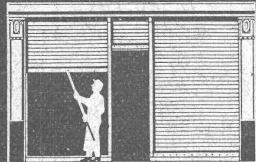
## Blanc, Michaud & C<sup>ie</sup>

FRIBOURG

Téléphone 577 — Téléphone 577

Chauffage à eau chaude et à vapeur de tous systèmes  
Spécialité de chauffage à air chaud pour Eglises

FGAUGER & C<sup>o</sup>  
ZURICH



RIDEAUX  
EN TÔLE D'ACIER ONDULÉE

## Constructions en fer

Fenêtres en fer

Toitures vitrées sans mastic,  
Système Wema

Tôles ondulées

Rideaux en tôle d'acier ondulée



Garniture de boîtes  
étoupes

Garnitures  
pour  
haute pression  
vapeur  
surchauffée  
etc. —

S. A. Métal Vestit  
Zurich

Jucker - Wegmann

A. JUCKER

successeur

Papiers en gros

Zurich

4602

Spécialité de papiers  
et toile à dessin et à  
calquer, des meilleu-  
res qualités, en rou-  
leaux et feuilles.

Société genevoise pour la construction

d'Instruments de Physique et de Mécanique

3007

5, Rue Gourgas — GENÈVE — Rue Gourgas, 5

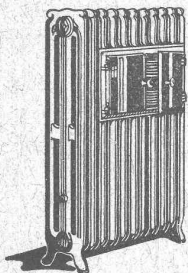
Machines à froid et à glace

Compteurs d'électricité

Instruments pour GÉOMÈTRES - Appareils scientifiques

CATALOGUES FRANCO SUR DEMANDE

# CHAUFFAGE et VENTILATION



## Cuénoud & Pelet

Ingénieurs-Constructeurs

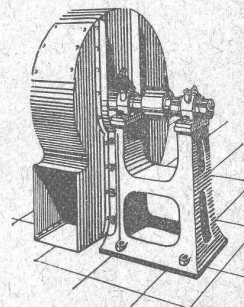
St-ROCH 3 et 5

LAUSANNE

Téléphone 586

■ ■ ■

Tôlerie - Poêlerie - Chaudronnerie



Chauffages centraux à eau chaude et à vapeur  
Cuisines d'Hôtels, Restaurants et Pensions  
Buanderies et Blanchisseries

Aération et Dépoussiérage  
Transports pneumatiques  
Tirage forcé direct et induit  
Humidification et élimination des buées



# EMBRAYAGE BENN

PROTÉGÉ DANS TOUS LES PAYS INDUSTRIELS par 29 BREVETS et de NOMBREUSES MARQUES DÉPOSÉES

L'*Embrayage Benn* est le premier embrayage à friction où l'on ait produit l'entraînement par deux anneaux de friction.

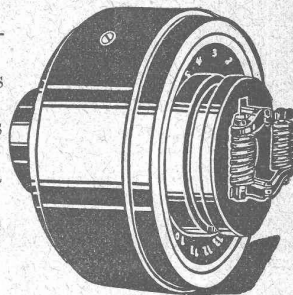
Tous les autres embrayages à deux anneaux de friction ne sont que des imitations de l'*Embrayage Benn*.

Parce que les parties essentielles de l'*Embrayage Benn* sont protégées par de nombreux brevets, les imitations ne peuvent rivaliser avec lui.

L'*Embrayage Benn* laisse loin derrière lui tous les autres embrayages à friction, tant par sa progressivité que par sa longue durée.

A cause des économies importantes qu'il permet de réaliser dans une usine, l'*Embrayage Benn* constitue un très bon placement d'argent.

Essayez l'*Embrayage Benn* pour vous en convaincre.



**Société des USINES de LOUIS de ROLL**

**Succursale : USINES DE CLUS (Canton de Soleure)**

## Fonderie et Robinetterie de Lyss

ROBINETTERIE

POUR 5739

Eau, gaz, vapeur.

Articles de bâtiment

**FORGE BRUTE**

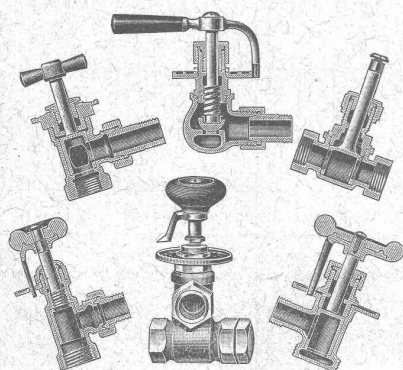
de cuivre, bronze, laiton, nickel, aluminium, etc. sur modèles ou dessins.

SPÉCIALITÉ

**Vannes**

POUR

Chauffages centraux



## VITRAUX D'ART

**H. WAVRE & C<sup>ie</sup>**

PEINTRES-VERRIERS

Avenue d'Ouchy, 2, Bât. C. F. F., Lausanne (Suisse).

VITRAUX D'ÉGLISES ET D'APPARTEMENTS

VERRES ET GLACES. SPÉCIALITÉ DE MONTAGE SUR CUIVRE  
Décoration sur Opaline. — Restauration de Vitraux. 6581

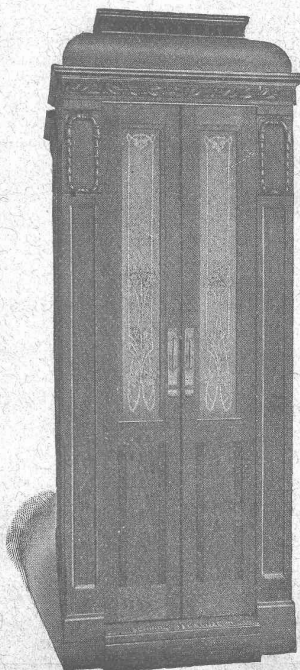
**TÉLÉPHONE 1346**

## ASCENSEURS ET MONTE-CHARGES

électriques, hydrauliques, à transmission.

**Schindler & C<sup>ie</sup>, Lucerne**

**Bureau et atelier à LAUSANNE**



**Cuénoud & Pelet**

Ingénieurs-Constructeurs

- Rue St-Roch, 3 et 5 -

Commande par boutons  
par corde, par volant.

— Marche silencieuse —

Parachute infailible

4000 installations en fonctions.

Renseignements, Dessins,  
Devis et Prix-courants  
gratuits sur demande.

## ASCENSEURS STIGLER

Les plus répandus du monde

S'adresser à :

**E. GAILLARD**

ingénieur

Avenue des Alpes

**LAUSANNE**

Téléphone 1-30