

Zeitschrift: Bulletin technique de la Suisse romande
Band: 40 (1914)
Heft: 21

Werbung

Nutzungsbedingungen

Die ETH-Bibliothek ist die Anbieterin der digitalisierten Zeitschriften auf E-Periodica. Sie besitzt keine Urheberrechte an den Zeitschriften und ist nicht verantwortlich für deren Inhalte. Die Rechte liegen in der Regel bei den Herausgebern beziehungsweise den externen Rechteinhabern. Das Veröffentlichen von Bildern in Print- und Online-Publikationen sowie auf Social Media-Kanälen oder Webseiten ist nur mit vorheriger Genehmigung der Rechteinhaber erlaubt. [Mehr erfahren](#)

Conditions d'utilisation

L'ETH Library est le fournisseur des revues numérisées. Elle ne détient aucun droit d'auteur sur les revues et n'est pas responsable de leur contenu. En règle générale, les droits sont détenus par les éditeurs ou les détenteurs de droits externes. La reproduction d'images dans des publications imprimées ou en ligne ainsi que sur des canaux de médias sociaux ou des sites web n'est autorisée qu'avec l'accord préalable des détenteurs des droits. [En savoir plus](#)

Terms of use

The ETH Library is the provider of the digitised journals. It does not own any copyrights to the journals and is not responsible for their content. The rights usually lie with the publishers or the external rights holders. Publishing images in print and online publications, as well as on social media channels or websites, is only permitted with the prior consent of the rights holders. [Find out more](#)

Download PDF: 22.02.2026

ETH-Bibliothek Zürich, E-Periodica, <https://www.e-periodica.ch>

BULLETIN TECHNIQUE DE LA SUISSE ROMANDE

ORGANE EN LANGUE FRANÇAISE DE LA

Société Suisse des Ingénieurs et des Architectes

AINSI QUE DE

l'Association des anciens élèves de l'Ecole d'Ingénieurs de l'Université de Lausanne

COMITÉ SUPÉRIEUR DE RÉDACTION :

Président: M. A. Rychner, architecte, à Neuchâtel. — Secrétaire: M. Henry Baudin, architecte, à Genève.

MEMBRES

FRIBOURG: MM. F. Broillet, architecte; H. Maurer, ingénieur; R. de Schaller, architecte. — VAUD: MM. Epitoux, architecte; W. Grenier, ingénieur, professeur honoraire de l'Université de Lausanne; E. Jost, architecte; Alph. Vautier, ingénieur. — GENÈVE: MM. E. Imer-Schneider, ingénieur-conseil, Conseiller administratif; Paul Piccard, ingénieur-constructeur; Ch. Weibel, architecte. — NEUCHÂTEL: Ed. Elskes, ingénieur; A. Hotz, ingénieur cantonal. — VALAIS: E. de Stockalper, ingénieur.

CONSEIL D'ADMINISTRATION DE LA SOCIÉTÉ DU BULLETIN TECHNIQUE

A. Palaz, professeur, président. — Meyer, architecte. — Imer-Schneider, ingénieur. — Dommer, ingénieur. — F. Rouge, libraire, à Lausanne.

PRIX DE L'ABONNEMENT :

Suisse: 1 an, 10 fr. Etranger: 12 fr. — Pour sociétaires: Suisse: 1 an, 8 fr. Etranger: 10 fr. — Prix du numéro: 75 cent.

LAUSANNERÉDACTION: 2, Rue du Valentin, D^r H. Demierre, ing. — ADMINISTRATION: Librairie F. Rouge & C^{ie}, 6, rue Haldimand.

Fabrique lausannoise d'Appareils de chauffage

G. Weber, constructeur, Lausanne

Maison fondée en 1889

CHAUFFAGES CENTRAUX - VENTILATION

Chauffage par pulsion d'air chaud

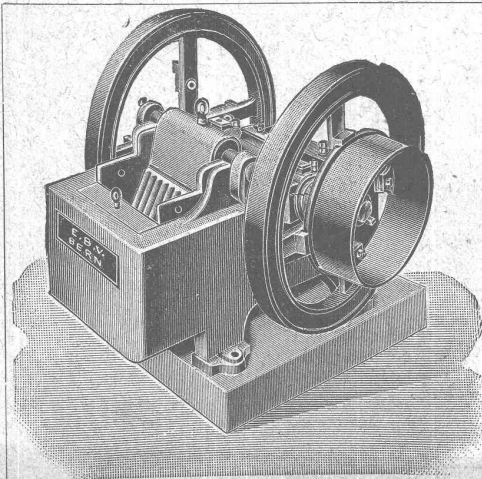
Spécialité soignée d'installation de

Cuisines complètes pour Hôtels, Pensions, etc.

Broches MARMITES A VAPEUR Grillades

Buanderies complètes simples et à vapeur.

RÉFÉRENCES DE TOUTPREMIER ORDRE

**Concasseurs de 1^{re} construction**

en fonte d'acier et en fonte grise

Moulins à sable, laminoirs, laveuses, trieuses

Installations complètes pour la fabrication de gravier et sable

E. Bernheim-Vœgeli

Machines et outils pour entrepreneurs

à BERNE

CARBURE de SILICIUM

évite l'usure des dallages, marches d'escalier, planelles, etc. en ciment, les empêche de devenir glissants. Convient pour tous ouvrages en béton, en particulier pour les travaux hydrauliques dont il empêche l'érosion. En vente aux

USINES ÉLECTRIQUES DE LA LONZA, BALE

ARBRES DE TRANSMISSION

en acier comprimé et tourné, poli

Tréfileries réunies S. A., Bienne

Fers et Aciers étirés de précision sur tous



Aciers laminés à froid jusqu'à 300 mm. de largeur.
Feuillard pour emballages, sans scories. 6635

A. MULLER & C^{ie}, à Brugg, Argovie

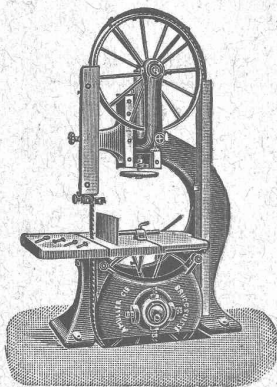
Unique spécialité :

Machines pour le travail du bois
DE HAUTE PRÉCISION

Visitez nos machines à l'exposition de
la Société-Suisse des Menuisiers et Fa-
briants de Meubles à Zurich
(Unterer Mühlesteig, 2) 6921

Exposition internationale Turin 1911

Grand prix,
la plus haute récompense



Société Anonyme UNION, à BIENNE (Suisse).

Première Fabrique Suisse de CHAINES SOUDÉES
par procédé électrique breveté.
CHAINES en TOUS GENRES



pour l'Industrie et l'Agriculture.

CHAINES CALBRÉES & ÉPROUVÉES de la plus haute résistance
pour Grues et Monte-Charges.

N.B. — La chaîne courante n'est vendue que par les marchands de fer

de RAGOSINE & BECK frères

LAUSANNE, r. du Midi, 20

Vêtements pour mineurs

la plus importante maison de la Suisse four-
nissant cette spécialité, ainsi que les :

TUYAUX CAOUTCHOUC pour mar-
teaux perforateurs ;

BOTTES EN CAOUTCHOUC avec
semelles de cuir ;

PANTALONS pour égoutiers ;
lampes de mine ÉTOILE ;

PROJECTEURS à ACÉTYLÈNE ;

Caoutchouc Technique

et matières isolantes.



Instruments pour tableaux de distribution

de toutes grandeurs et de tous systèmes de construction :
à cadre mobile,

Demander le catalogue-extrait 1913.

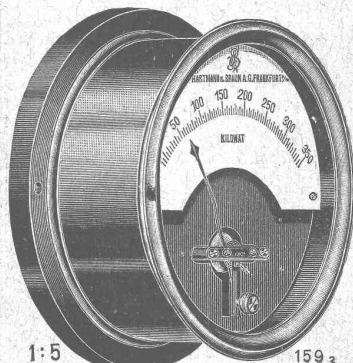
électrodynamiques,

caloriques,

électromagnétiques,

Ferraris,

électrostatiques.

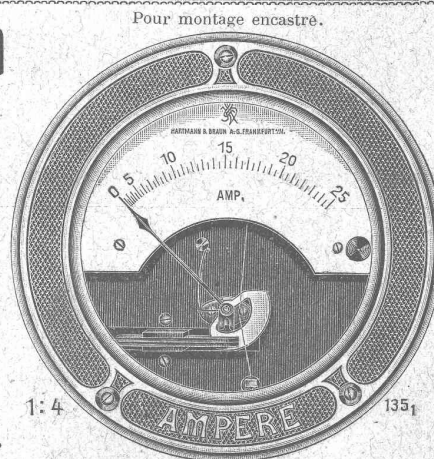


1:5

Pour montage en saillie.

159₃

EN 031213 o



Pour montage encastré.

1:4

135₁



HARTMANN & BRAUN
A.G. FRANKFURT A.M.

Représentant général p^r la Suisse :
Camille Bauer, Bâle
Dornacherstrasse 18.



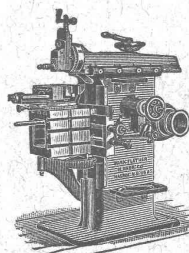
Cérésite

SOCIÉTÉ DES
USINES de Louis de ROLL

fonderie de Benne
Chariot transbordeur à niveau et à vapeur
N° 2

A black and white photograph showing a steam-powered transfer car (Chariot transbordeur à niveau et à vapeur) on a set of tracks. The car is a small, rectangular structure with a curved roof and a chimney, mounted on a four-wheeled chassis. It is positioned in the foreground, facing right. In the background, there is a large, multi-story industrial building with many windows and chimneys, identified as the Fonderie de Benne. The scene is set in an open area, possibly a yard or a station, with a fence visible on the right side. The overall image has a historical, slightly grainy quality.

Daniel PERRET, Appareilleur



Entrepreneurs La peinture FERROSOTER

Téléphone 3749. Télégrammes: Biengimport, Lausanne

ATELIERS de CONSTRUCTIONS MÉCANIQUES

de VEVEY

**TURBINES et
REGULATEURS**

Monte-Charges de t^s systèmes

Compresseurs.

Presses hydrauliques.

ENGINS DE LEVAGE

Grues, ponts et plaques
tournantes.

CHARIOTS TRANSBORDEURS

BRANCHEMENTS et
CROISEMENTS

Exposition nationale

BERNE 1914

Médaille d'or

(Suisse)

**Fonderie de FER
et de BRONZE**

PONTS et

Charpentes métalliques.

RÉSERVOIRS et CHAUDIÈRES

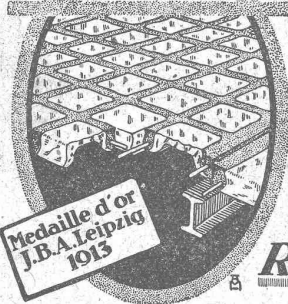
GAZOMÈTRES

TUYAUX

BARRAGES et ÉCLUSES

DEVIS de toutes MACHINES
sur demande.

Béton armé translucide



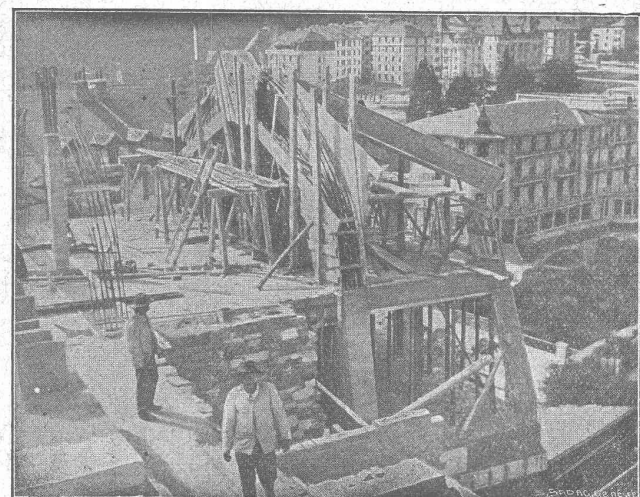
SYSTÈME KEPLER BREVETÉ
Nouveau système de
plafonds translucides
en béton armé et dalles
de verre

Grande résistance à la surcharge. — Très grande
facilité d'entretien et de nettoyage. — Suppres-
sion de toute peinture ou enduit protecteur. —
le plus grand effet de lumière —

Représentant:

Rob. Looser, Zurich 4

Badenerstr. 41



A. Paris & L. Berthod, ingénieurs.

Bureau central d'études : LAUSANNE, Rue de Bourg, 17.

BÉTON ARMÉ, F. Brazzola.

NIVEAUX A LUNETTE

ZEISS



Les instruments pour des nivellements
de la précision la plus haute

Prospectus Geo 52
gratuitement sur demande

BERLIN

HAMBOURG

LONDRES

MILAN



PARIS

St-Petersbourg

TOKIO

VIENNE