

**Zeitschrift:** Bulletin technique de la Suisse romande  
**Band:** 40 (1914)  
**Heft:** 2

## Werbung

### Nutzungsbedingungen

Die ETH-Bibliothek ist die Anbieterin der digitalisierten Zeitschriften auf E-Periodica. Sie besitzt keine Urheberrechte an den Zeitschriften und ist nicht verantwortlich für deren Inhalte. Die Rechte liegen in der Regel bei den Herausgebern beziehungsweise den externen Rechteinhabern. Das Veröffentlichen von Bildern in Print- und Online-Publikationen sowie auf Social Media-Kanälen oder Webseiten ist nur mit vorheriger Genehmigung der Rechteinhaber erlaubt. [Mehr erfahren](#)

### Conditions d'utilisation

L'ETH Library est le fournisseur des revues numérisées. Elle ne détient aucun droit d'auteur sur les revues et n'est pas responsable de leur contenu. En règle générale, les droits sont détenus par les éditeurs ou les détenteurs de droits externes. La reproduction d'images dans des publications imprimées ou en ligne ainsi que sur des canaux de médias sociaux ou des sites web n'est autorisée qu'avec l'accord préalable des détenteurs des droits. [En savoir plus](#)

### Terms of use

The ETH Library is the provider of the digitised journals. It does not own any copyrights to the journals and is not responsible for their content. The rights usually lie with the publishers or the external rights holders. Publishing images in print and online publications, as well as on social media channels or websites, is only permitted with the prior consent of the rights holders. [Find out more](#)

**Download PDF:** 27.01.2026

**ETH-Bibliothek Zürich, E-Periodica, <https://www.e-periodica.ch>**

# BULLETIN TECHNIQUE DE LA SUISSE ROMANDE

ORGANE EN LANGUE FRANÇAISE DE LA

Société Suisse des Ingénieurs et des Architectes

AINSI QUE DE

l'Association des anciens élèves de l'Ecole d'Ingénieurs de l'Université de Lausanne

## COMITÉ SUPÉRIEUR DE RÉDACTION :

Président: M. A. Rychner, architecte, à Neuchâtel. — Secrétaire: M. Henry Baudin, architecte, à Genève.

## MEMBRES

FRIBOURG: MM. F. Broillet, architecte; H. Maurer, ingénieur; R. de Schaller, architecte. — VAUD: MM. Epitoux, architecte; W. Grenier, ingénieur, professeur honoraire de l'Université de Lausanne; E. Jost, architecte; Alph. Vautier, ingénieur. — GENÈVE: MM. E. Imer-Schneider, ingénieur-conseil, Conseil-  
ler administratif; Paul Piccard, ingénieur-constructeur; Ch. Weibel, architecte. — NEUCHÂTEL: Ed. Elskes, ingénieur; A. Hotz, ingénieur cantonal;  
E. Prince, architecte. — VALAIS: E. de Stockalper, ingénieur.

## CONSEIL D'ADMINISTRATION DE LA SOCIÉTÉ DU BULLETIN TECHNIQUE :

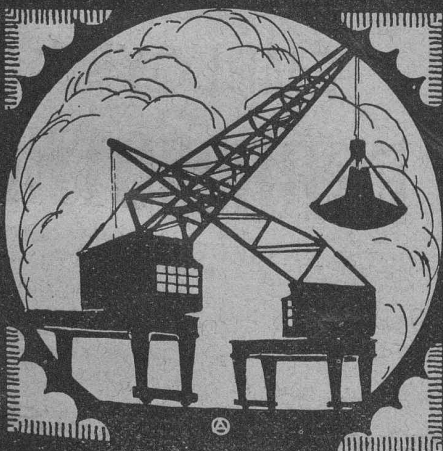
A. Palaz, professeur, président. — Meyer, architecte. — Dommer, ingénieur. — G. Imer, ingénieur, à Genève. — F. Rouge, libraire, à Lausanne.

## PRIX DE L'ABONNEMENT :

Suisse: 1 an, 10 fr. Etranger: 12 fr. — Pour sociétaires: Suisse: 1 an, 8 fr. Etranger: 10 fr. — Prix du numéro: 75 cent.

## LAUSANNE

RÉDACTION: 2, Rue du Valentin, D<sup>r</sup> H. Demierre, ing. — ADMINISTRATION: Librairie F. Rouge & C<sup>o</sup>, 6, rue Haldimand.



## DEUTSCHE MASCHINENFABRIK A. G. DUISBURG-sur-le-Rhin

Bureau: ROBERT AEBI & C<sup>o</sup>, ZURICH I, Löwenstr. 69

Installations et Grues de Ports

Ponts de chargement, Basculeurs de wagons :: Grues  
tournantes et à portique : Grues de manœuvre à vapeur

Installations de transport et de chargement

# VENTILATEURS

INSTALLATION MODERNES de VENTILATION  
et de DEPOUSSIERAGE

Séchoirs — Chauffages centraux

FRITZ WUNDERLI, Fabrique de Machines, USTER (Zurich)



## ARBRES DE TRANSMISSION

en acier comprimé et tourné, poli

**Montandon & C<sup>ie</sup> S. A., Bienne**

Fers et Aciers étirés de précision sur tous

**Profils**

Aciers laminés à froid jusqu'à 300 mm. de largeur.  
Feuillard pour emballages, sans scories. 6635

## MATÉRIEL

DE

## Perforation mécanique

ET DE

## SONDAGE

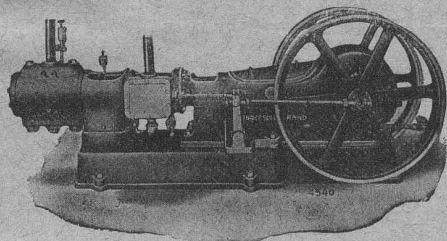
## Outils pneumatiques

POUR

**RIVETAGE - BURINAGE - PERÇAGE**

**ALÉSAGE - TARAUDAGE, etc.**

## COMPRESSEURS D'AIR



**C<sup>ie</sup> Ingersoll-Rand**

33, rue Réaumur, 33 — PARIS

AGENTS GÉNÉRAUX ;

Suisse allemande : MM. von ARX & C<sup>ie</sup>, Zurich, 16, Seideng.

Suisse franç. : Maison PETITPIERRE fils & C<sup>ie</sup>, Neuchâtel.

Société Anonyme UNION, à BIENNE (Suisse).

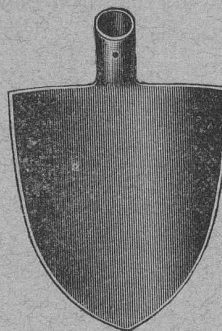
Première Fabrique Suisse de CHAINES SOUDÉES  
par procédé électrique breveté.  
CHAINES en TOUS GENRES



pour l'Industrie et l'Agriculture.

CHAINES CALIBRÉES & ÉPROUVÉES de la plus haute résistance  
pour Grues et Monte-Charges.

N.B. — La chaîne courante n'est vendue que par les marchands de fer.



Pelles, p'oches, aciers, manches,  
brouettes, câbles, Cordages,  
mouffles, palans, treuils, etc.

...

GRANDE GRUE TOURNANTE  
à tourelle.

D R G M. Bétonnières

Concasseurs à pierre

Machines à laver le sable

Moteurs industriels

Moulins à sable, Treuils,

Voies, Vagonnets, etc.

**GEORGES LÖEWER**

Téléph. 691

VEVEY

Vente et location

MACHINES ET OUTILS POUR ENTREPRISES

INSTALLATION COMPLÈTE — DEVIS GRATUIT

Ingénieurs  
Constructeurs  
Architectes  
Entrepreneurs

**EMPLOYEZ**

La peinture

**FERROSOTER**

MÉTALLIQUE ANTIROUILLE

La meilleure

La plus économique

Agents généraux pour la Suisse :

**BIETTE & ENGLER**

Rue du Nord, 2 — LAUSANNE

Téléphone 3749. Télégrammes: Biengimport, Lausanne

**E. Bernheim-Vœgeli, à Berne**

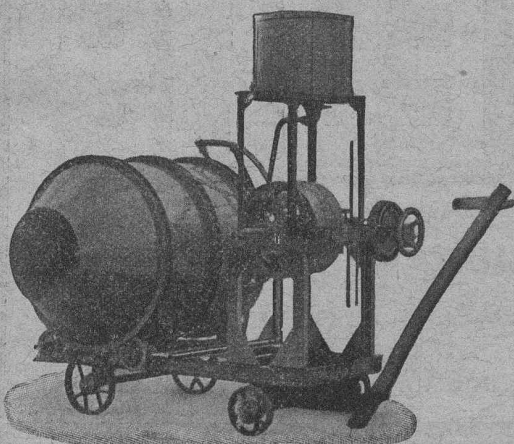
**Bétonnières brevetées**

Simple! Pratique! Bon Marché!

Mélange continu ou périodique

PLUS DE 20 MACHINES FONCTIONNENT SUR LA PLACE DE BERNE

Demandez catalogue spécial





# ARSAG LIFTS

Ascenseurs et monte-charges  
de tous les systèmes

S.A. Arsag Fabrique d'Ascenseurs de Seebach  
SEEBACH-ZURICH.

2a 1534 g.

## Entrepreneurs !!

Locomotives

Achat

Dragues

Pelles à vapeur

Voies

Location

Wagonnets

Schweiz. A. G. für Feld & Kleinbahnen-Bedarf

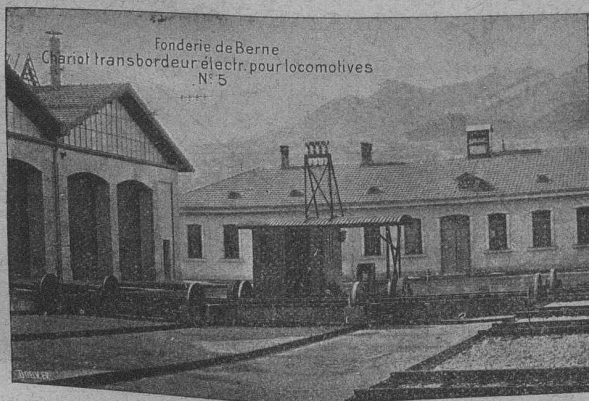
## ORENSTEIN & KOPPEL

ZURICH I

Dépôts à Renens près Lausanne, à Schlieren et à Bâle.

## SOCIÉTÉ DES USINES de Louis de ROLL

SUCCURSALE : FONDERIE de BERNE. Fournit :



Fonderie de Berne  
Chariot transbordeur électr. pour locomotives  
N° 5

Appareils de levage : Ponts roulants, Grues pivotantes  
ou électrique. Monte-charges hydrauliques, électriques  
ou à courroie.

Matériel de chemins de fer : Ponts tournants et Cha-  
riots transbordeurs pour  
vagnons et pour locomotives, commandés à bras, par ma-  
chines à vapeur ou par moteurs électriques.

Branchements et croisements pour voies étroites et voies  
normales, pour rails Vignol  
et rails à gorge.

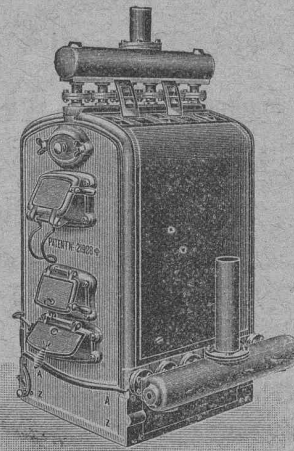
BARRIÈRES avec ou sans arrêts et sonneries.

Superstructures à crémaillères. Chemins de fer funicu-  
laires. (Freins brevetés). Depuis le commencement de 1898 la  
Fonderie de Berne a fourni 76 funiculaires.

Barrages, installations métalliques et mécaniques pour barrages  
(vannes, écluses, grilles, treuils, etc.).

Machines pour la fabrication des Briques en Ciment.  
Renseignements sur des installations faites, références.

Projets et devis sont à disposition.



Installations

5615

DE

### CHAUFFAGES CENTRAUX

de tous systèmes

ET DE

Services d'eau chaude

Bains. Buanderies.

Séchoirs.

Brevet Suisse  
N° 21,928.

FABRIQUE de CHAUFFAGE CENTRAL BERNE S.A.  
Ancienne Maison J. RUEF  
OSTERMUNDIGEN

Appareils

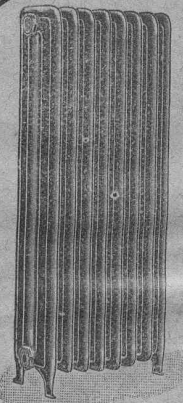
de Désinfection  
et de Stérilisation.

Prospectus et devis sur demande

Fabrication des CHAUDIÈRES

RADIATEURS dans nos propres usines.

Bureau à Montreux, av. des Alpes 8.



## BAUMANN FRÈRES

Ateliers pour la construction  
de ressorts en tous genres



Rüti  
(ZURICH)

Ressorts en fil d'acier de 0,2-50 mm. d'épaisseur,  
en fil de laiton, nickel et bronze,  
pour tous machines et appareils.

Ressorts en tôle d'acier trempé bleui.

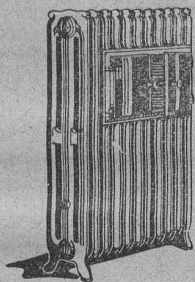
Rondelles à ressort.

Articles techniques pour l'industrie textile.

(Calculs pour la capacité de charge à la disposition  
de nos clients)



# CHAUFFAGE et VENTILATION



## Cuénoud & Pelet

Ingénieurs-Constructeurs

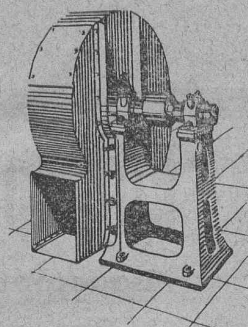
St-ROCH 3 et 5

LAUSANNE

Téléphone 586



Tôlerie - Poêlerie - Chaudronnerie



Chauffages centraux à eau chaude et à vapeur  
Cuisines d'Hôtels, Restaurants et Pensions  
Buanderies et Blanchisseries

Aération et Dépoussiérage  
Transports pneumatiques  
Tirage forcé direct et induit  
Humidification et élimination des buées

## CAMILLE BAUER, BALE

### Lampes portatives „Réforme“ en matière isolante

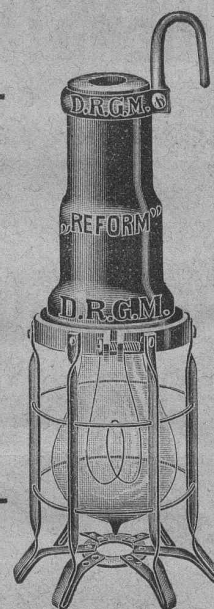
avec ou sans verre.

Conformes aux prescriptions suisses et allemandes.

Dépôts à Bâle et à St-Ludwig

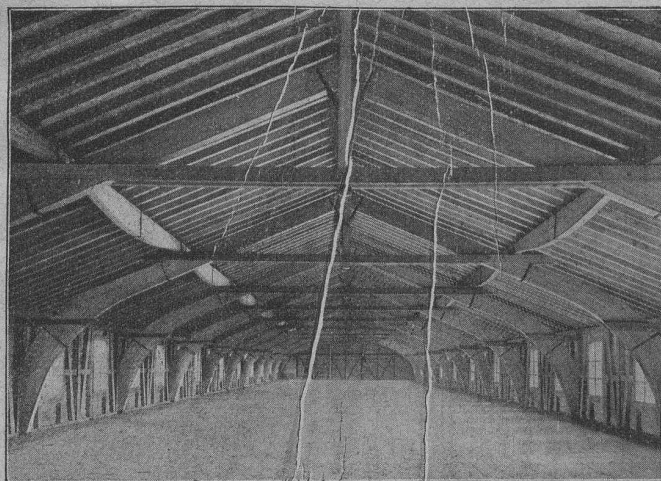
PRIX COURANT GRATIS SUR DEMANDE

Isolateurs pour haute et basse tension de la fabrique de  
porcelaine Merckelsgrün a. Karlsbad.



## Nouveau procédé de constructions en bois brevetées „Système Hetzer“

Brevets suisses : 24405, 33871, 40409, 50660. — 17 brevets étrangers.



**Poutres composées** paraboliques pour de grandes surcharges et pour portées jusqu'à 8 m.

**Chevrons cintrés** formant ossature et permettant d'obtenir des combles complètement libres. Ces chevrons s'appliquent en particulier aux immeubles de rapport et aux villas pour des toitures de forme quelconque.

**Fermes spéciales** pour toitures, poutres ainsi que toutes autres constructions pour remplacer les fermes en bois usuelles ainsi que les poutres métalliques assemblées : ces fermes s'appliquent très avantageusement à tous genres de constructions à grande portée telles que : manèges, salles de gymnastique, églises, hôtels, cantines, entrepôts et bâtiments d'usines, hangars pour ballons, aéroplanes et autres buts, coupotes, passerelles, etc.

**Avantages** : Construction offrant toute garantie au point de vue statique, exécution et montage rapides, économie, simplicité, etc.

**Applications multiples.** — Excellentes références.  
Garantie absolue.

On est prié de demander les catalogues.

Propriétaire des brevets pour la Suisse :

**Société suisse pour nouvelles constructions en bois,  
système Hetzer (S. A.), ZÜRICH I**

Stampfenbachstrasse 17/IV<sup>me</sup> chambre 308. Téléph. 111,81.

Projets, offres et surveillance des travaux.

Concessionnaire et entrepreneur pour la Suisse française :

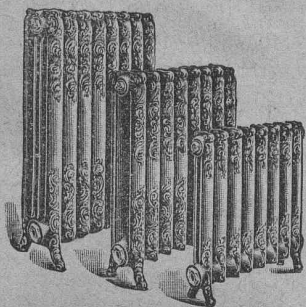
**Ed. Bugnion, entreprise de charpente, Lausanne**



# „CALORIE“ S. A.

CHAUFFAGE :: VENTILATION  
LAUSANNE

TÉLÉPHONE 3902



Chauffages centraux  
de tous systèmes

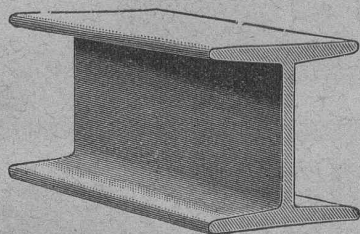
Installation de Cuisines d'Hôtels

NOUVELLE CHAUDIÈRE

Brevetée (notre type E. R.)  
toute en forte tôle

## MAX SCHMIDT & C<sup>ie</sup> LAUSANNE

Fers  
I B



profils  
spéciaux

de Diffendingen

Larges plats, U, zorès, cornières.

## Fabrique Suisse de CIMENT PORTLAND

**St. SULPICE** (Neuchâtel)

FONDÉE EN 1878

Production annuelle : 40,000 tonnes

Renommé pour la pierre artificielle,  
les enduits et le béton armé.



ENTREPOTS PETITPIERRE & C<sup>ie</sup>, NEUCHÂTEL.  
Béton de ciment armé St. Sulpice.

Usine à St. Sulpice (Neuchâtel). — Station St. Sulpice R. V. T.  
Télégr.: Portland St. Sulpice N<sup>o</sup>. Téléphone: Fleurier N<sup>o</sup>. 40

## Technicum du Locle

Etudes théoriques et Travail pratique.

Sections de Techniciens.

Sections de Praticiens.

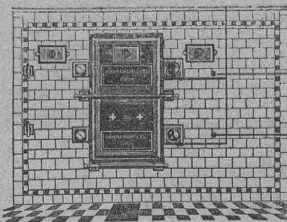
Ecole d'Horlogerie

et Branches annexes.

Ecole de Mécanique.

Ecole d'Electrotechnique.

Règlement, programmes et tous renseignements par  
l'Administration du Technicum du Locle.



Maison spéciale pour la construction de

**Fours  
à vapeur**

**Math. H. Bungartz, S. A., Zurich**  
achstrmenab Sd17 — Téléphone 8863.  
Za1361g

Installations complètes  
pour boulangeries et pâtisseries

Excellentes références

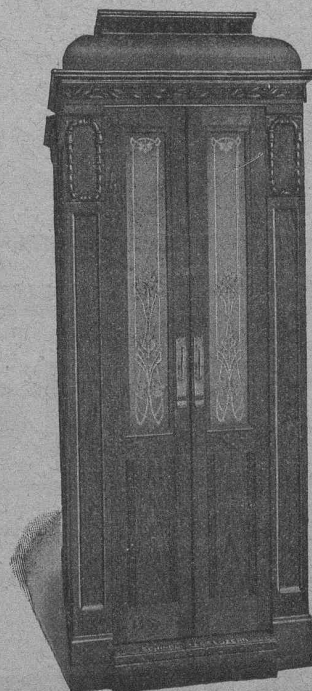
Devis et visite d'ingénieur gratuits

## ASCENSEURS ET MONTE-CHARGES

électriques, hydrauliques, à transmission.

**Schindler & C<sup>ie</sup>, Lucerne**

**Bureau et atelier à LAUSANNE**



**Cuénoud & Pelet**

Ingénieurs-Constructeurs

- Rue St-Roch, 3 et 5 -

Commande par boutons  
par corde, par volant.

— Marche silencieuse —

Parachute infallible

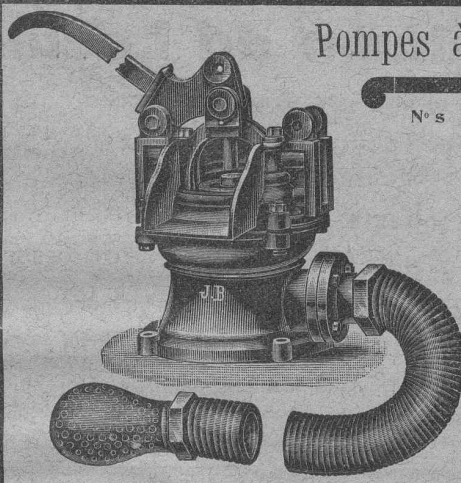
4000 installations en fonctions.

Renseignements, Dessins,

Devis et Prix-courants  
gratuits sur demande.



Pompes à membrane



N° s	I	II
	18000	1.24000 l.
	par heure	

J. BRUN & C<sup>ie</sup>

**NEBIKON** (Lucerne)

Fabrique de machines

Tous les articles pour entreprise

**BREVETS D'INVENTION**

MARQUES DE FABRIQUE-DESSINS-MODELES.

OFFICE GÉNÉRAL, FONDÉ EN 1888 LA CHAUX-DE-FONDS.

**MATHEY-DORET** Ing<sup>r</sup> Conseil

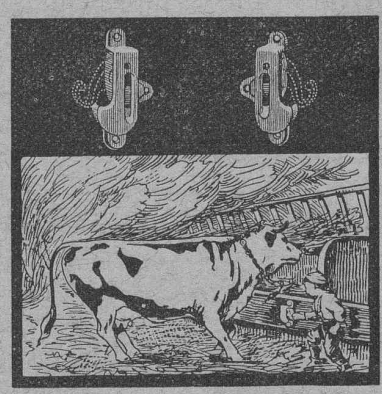
Photographie technique et industrielle

Pl. St-Laurent, 24, **„LUNA“** LAUSANNE

Agrandissements et réductions de plans,  
cartes géographiques et documents.

Photographies d'architecture, machines, etc.

0625 ———— TÉLÉPHONE 318



**SIMPLEX**

Brevet + 44644

Appareil-attache de sûreté pour bétail

Très précieux en cas d'incendie comme aussi pour l'usage journalier

Maniement facile

Demandez prospectus

MILAN 1911 Médaille d'argent

**F. KOCHER, NYON**

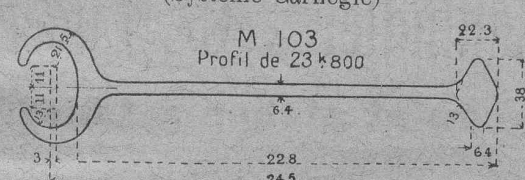
**A. MOREL, Atelier d'Héliographie**

Jumelles, 2 **LAUSANNE** Téléphone 327

Héliographies Papiers Procédé à sec

**PALPLANCHES**

(Système Carnegie)



en magasin à

**LAUSANNE**

**FRANCILLON & C<sup>ie</sup>**

Exploitation de Marbre de la carrière de Daviaz

**MASSONGEX (Valais).**

Pierre dure qualité exceptionnelle (supérieure mais assimilable à celle de Collombey et Arvel), à grain fin homogène gris-clair, rose-vert, résistant à plus de 1600 kilos au centimètre carré; inaltérable aux intempéries. — Pour travaux de constructions soignées: Pierre de taille de premier choix pour bâtiments, marbreries, travaux d'art, etc. Tufs sciés et d'ornement.

Envoi d'échantillons et devis sur vu des plans et dessins soumis.

**Vente de Mastie Meyer à froid pour pierres.**

Cette carrière, en bon état d'exploitation et bien outillée, serait cédée au besoin à un preneur intelligent connaissant la partie. Conditions avantageuses.

**C. CHAMOREL**

Entrepreneur et marchand de pierres, La Borde, Lausanne

**Cérésite**

Brevetée s. g. d. g.

Hydrofuge incomparable rendant le mortier rigoureusement imperméable

**G. BOSSHARD**

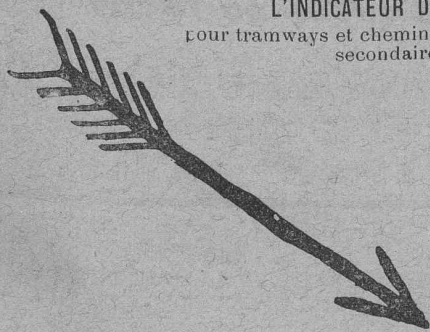
14, Blaue-Fahnenstrasse, 14

**ZURICH**

Téléphone 71-75



L'INDICATEUR DE VITESSE  
pour tramways et chemins de fer électriques  
secondaires.



TEL



Sté Ame HASLER  
BERNE

**E. BECK**

**PERLES, près BIENNE**

Télégrammes: PAPPBECK

Téléphone.

FABRIQUE POUR:

**Carton bitumé. — Ciment ligneux.**

PLAQUES d'ASPHALTE pour Isolations en tous genres.

**TAPIS D'ISOLATIONS — GOUDRON MINÉRAL RAFFINÉ**

**TRINIDAD ÉPURÉE 5269**

Tous les produits d'Asphalte et de Goudron.



**Fabrique d'Explosifs**

Téléphone **URDORF** (Canton de Zurich)  
Schlieren No 27

**Explosifs de sûreté**

Détonateurs. Mèches à mine.

**Gélatine-Westfalite**

qualités diverses pour tunnels et pour travaux sous l'eau.

Brevet suisse

**Westfalite**

espèce en poudres

pour roche dure à carrière

**Persalite**

demi-plastique

**Pétroclastite**

Remplaçant complètement la poudre de mine

**Salpêtre minier**

Pour tous genres de travaux.

Transport par chemin de fer sans formalité.

Incongelables.

Agence générale pour la Suisse française: Petitpierre fils & Co, Neuchâtel.

**CLICHÉS SADAG**

GENÈVE (Sécheron)

Autotypie. — Zincogravure.

Chromotypographie.

REPRÉSENTANT:

J. PACHE, Pré-du-Marché, 20.

LAUSANNE

**H. ROD & C<sup>ie</sup>**  
RENENS

**FABRIQUE DE**  
Tuyaux, Carrelages et Briques  
en ciment. 5881

Téléphone 8448

**ENTREPRISES GÉNÉRALES**  
de VITRERIE en tous genres.  
Atelier spécial de Vitraux d'Art.

ENCADREMENTS 5330

**P. CHIARA**

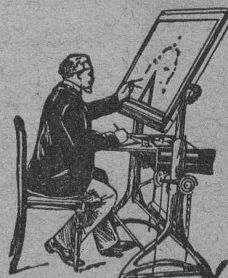
Pl. St-Laurent, Lausanne.

Verres de toutes sortes en gros et détail

**Manufacture de Papiers.**  
Stouky, Baumgartner & C<sup>o</sup>  
LAUSANNE et RENENS

Spécialité de Papiers utilisés dans  
l'Industrie du Bâtiment

... Appareils héliographiques ...  
Table à dessin "UNERREICHT"



INSTRUMENTS DE GÉODÉSE  
... ET D'ARPENTAGE ...

**F. Weiland, Liebenwerda**  
Fabricant d'instruments de dessin et de mesurage



**Henri Brändli, Horgen**

Fabrique de carton bitumé, ciment ligneux.

**Asphaltages en tous genres**

pour Travaux publics, Bâtiments, Chemins de fer, Ponts, Chaussées, etc.

Parquet sur asphalte.

Carrelage de bois mis en asphalte

Meilleures références.

Télégr.: Henri Brändli.

Service soigné.

Téléphone N° 83.



# PARQUETERIE D'AIGLE (Fondée en 1855)

**MILAN 1906 Diplôme d'honneur  
avec Médaille d'or**

Médailles d'or : 7446  
Yverdon 1894. Genève 1896. Vevey 1901.

Représentée : à Lausanne par M. J. MERLE, Maupas, 13,  
à Montreux par M. Alb. CHENEVAL, rue du Théâtre,  
à Genève par M. Claude MERLE, rue des Sources, 9.

## Gétaz & Romang • VEVEY - LAUSANNE

MONTREUX, CHATEL ST-DENIS

### MATÉRIAUX DE CONSTRUCTION

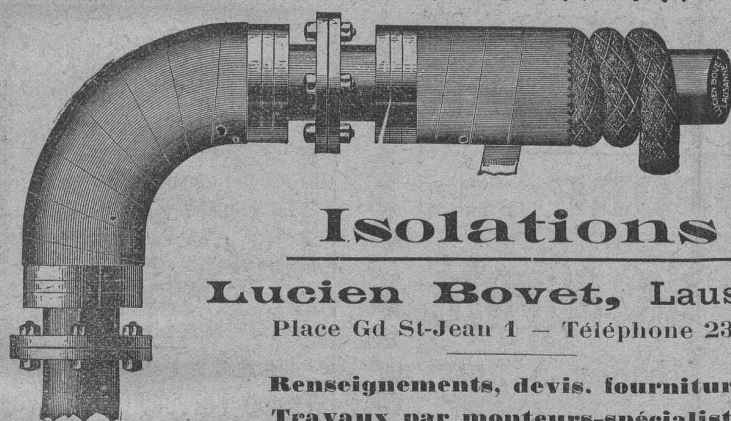
Fabrique de carreaux en ciment comprimé et de  
Tuyaux en ciment

Carreaux céramiques pour dallages

Faïences pour revêtements

Articles sanitaires pour Bains, Toilettes, W. C. etc.

Expositions à Lausanne et à Vevey



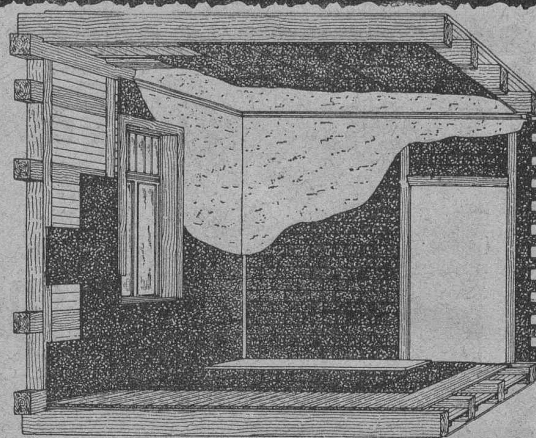
### Isolations

**Lucien Bovet, Lausanne**

Place Gd St-Jean 1 — Téléphone 2339

Renseignements, devis, fournitures.

Travaux par monteurs-spécialistes.



Fabrique d'Appareillage électrique

## Sprecher & Schuh

SOCIÉTÉ ANONYME



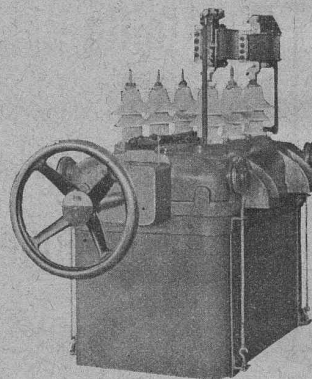
**AARAU**



DISJONCTEURS "A" HUILE

avec dispositif de commande

-- électrique à distance --



Fabrique de Chauffage Central et Poélerie Moderne

## C. SAMBUC FILS, ing.

LAUSANNE

SPECIALITÉ DE :

**Chauffages centraux.**

**Installations de cuisines.**

Dernières installations exécutées :

6414

Usine à gaz de Malley (bâtiments d'administr.) Galeries du Commerce (Chauff.).

Hôtel Mirabeau (Cuisines et Chauffage). Imprimeries réunies, à Lausanne.

Schweizerhof, Hôtel National, Zermatt (Cuisines)

Exposition internationale Milan 1906 : Diplôme d'honneur et Médaille d'or.



Thermo

