

**Zeitschrift:** Bulletin technique de la Suisse romande  
**Band:** 40 (1914)  
**Heft:** 17

## Werbung

### Nutzungsbedingungen

Die ETH-Bibliothek ist die Anbieterin der digitalisierten Zeitschriften auf E-Periodica. Sie besitzt keine Urheberrechte an den Zeitschriften und ist nicht verantwortlich für deren Inhalte. Die Rechte liegen in der Regel bei den Herausgebern beziehungsweise den externen Rechteinhabern. Das Veröffentlichen von Bildern in Print- und Online-Publikationen sowie auf Social Media-Kanälen oder Webseiten ist nur mit vorheriger Genehmigung der Rechteinhaber erlaubt. [Mehr erfahren](#)

### Conditions d'utilisation

L'ETH Library est le fournisseur des revues numérisées. Elle ne détient aucun droit d'auteur sur les revues et n'est pas responsable de leur contenu. En règle générale, les droits sont détenus par les éditeurs ou les détenteurs de droits externes. La reproduction d'images dans des publications imprimées ou en ligne ainsi que sur des canaux de médias sociaux ou des sites web n'est autorisée qu'avec l'accord préalable des détenteurs des droits. [En savoir plus](#)

### Terms of use

The ETH Library is the provider of the digitised journals. It does not own any copyrights to the journals and is not responsible for their content. The rights usually lie with the publishers or the external rights holders. Publishing images in print and online publications, as well as on social media channels or websites, is only permitted with the prior consent of the rights holders. [Find out more](#)

**Download PDF:** 26.01.2026

**ETH-Bibliothek Zürich, E-Periodica, <https://www.e-periodica.ch>**

# BULLETIN TECHNIQUE DE LA SUISSE ROMANDE

ORGANE EN LANGUE FRANÇAISE DE LA

Société Suisse des Ingénieurs et des Architectes

AINSI QUE DE

l'Association des anciens élèves de l'Ecole d'Ingénieurs de l'Université de Lausanne

## COMITÉ SUPÉRIEUR DE RÉDACTION :

Président: M. A. Rychner, architecte, à Neuchâtel. — Secrétaire: M. Henry Baudin, architecte, à Genève.

## MEMBRES

FRIBOURG: MM. F. Broillet, architecte; H. Maurer, ingénieur; R. de Schaller, architecte. — VAUD: MM. Epitoux, architecte; W. Grenier, ingénieur, professeur honoraire de l'Université de Lausanne; E. Jost, architecte; Alph. Vautier, ingénieur. — GENÈVE: MM. E. Imer-Schneider, ingénieur-conseil, Conseil administratif; Paul Piccard, ingénieur-constructeur; Ch. Weibel, architecte. — NEUCHÂTEL: Ed. Elskes, ingénieur; A. Hotz, ingénieur cantonal. — E. Prince, architecte. — VALAIS: E. de Stockalper, ingénieur.

## CONSEIL D'ADMINISTRATION DE LA SOCIÉTÉ DU BULLETIN TECHNIQUE

A. Palaz, professeur, président. — Meyer, architecte. — Imer-Schneider, ingénieur. — Dommer, ingénieur. — F. Rouge, libraire, à Lausanne.

## PRIX DE L'ABONNEMENT :

Suisse: 1 an, 10 fr. Etranger: 12 fr. — Pour sociétaires: Suisse: 1 an, 8 fr. Etranger: 10 fr. — Prix du numéro: 75 cent.

## LAUSANNE

RÉDACTION: 2, Rue du Valentin, D<sup>r</sup> H. Demierre, ing. — ADMINISTRATION: Librairie F. Rouge & C<sup>ie</sup>, 6, rue Haldimand.

Fabrique lausannoise d'Appareils de chauffage

**G. Weber, constructeur, Lausanne**

Maison fondée en 1889

**CHAUFFAGES CENTRAUX - VENTILATION**

Chauffage par pulsion d'air chaud

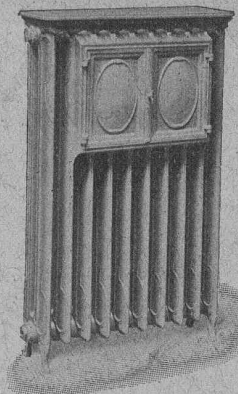
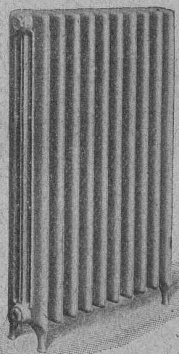
Spécialité soignée d'installation de

Cuisines complètes pour Hôtels, Pensions, etc.

Broches MARMITES A VAPEUR Grillades

Buanderies complètes simples et à vapeur.

RÉFÉRENCES DE TOUT PREMIER ORDRE



# VENTILATEURS

**INSTALLATIONS MODERNES de VENTILATION**  
 et de DEPOUSSIERAGE

Séchoirs - Chauffages centraux

FRITZ WUNDERLI, Fabrique de Machines, USTER (Zurich)



# CARBURE de SILICIUM

évite l'usure des dallages, marches d'escalier, planelles, etc. en ciment, les empêche de devenir glissants. Convient pour tous ouvrages en béton, en particulier pour les travaux hydrauliques dont il empêche l'érosion. En vente aux

USINES ÉLECTRIQUES DE LA LONZA, BALE

## ARBRES DE TRANSMISSION

en acier comprimé et tourné, poli

Tréfileries réunies S. A., Bienne

Fers et Aciers étirés de précision sur tous

**Profils**

Aciers laminés à froid jusqu'à 300 mm. de largeur.

Feuillard pour emballages, sans scories. 6635

## TRAVAUX D'ASPHALTAGE

Asphalte caoutchouté monolithe

Planelles et pavés en Asphalte comprimé pour Couvertures, Terrasse, Trottoirs, Jeux de Quilles, Tennis et Chaussées.

Couvertures en ciment volcanique

Plaques Isolatrices en asphalte

Emulsion Etanchéité garantie Isolants divers

**H. Lavanchy**

LAUSANNE  
Petit-Chêne 3, (Tél. 26)

VEVEY  
Rue du Torrent 10 (Tél. 151)

**KERN & C<sup>IE</sup>**  
**AXRAU**



Maison fondée  
en 1819

4 GRANDS-PRIX  
24 MÉDAILLES  
ET DIPLOMES

Théodolite de triangulation  
— à un seul axe —

Théodolites simples  
-- et répéteurs --

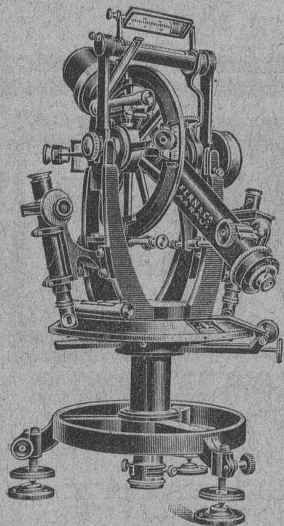
Théodolite p<sup>r</sup> constructeur  
Instruments de nivellement  
Planchettes — Alidades

Instruments de dessin  
— et Boîtes —  
de compas de précision

Téléphone 112  
Télégrammes: KERN-AXRAU

Exposition nationale suisse,  
Berne 1914  
HORS CONCOURS: MEMBRE DU JURY

Catalogues gratuits et franco



Société Anonyme UNION, à Bienne (Suisse).

Première Fabrique Suisse de CHAINES SOUDÉES  
par procédé électrique breveté.  
CHAINES en TOUS GENRES



pour l'Industrie et l'Agriculture.

CHAINES CALBRÉES & ÉPROUVÉES de la plus haute résistance  
pour Grues et Monte-Charges.

N.B. — La chaîne courante n'est vendue que par les marchands de fer

## ASCENSEURS STIGLER

Les plus répandus du monde

S'adresser à :

**E. GAILLARD**

ingénieur

Avenue des Alpes

**LAUSANNE**

Téléphone 1-30

## A. MULLER & C<sup>ie</sup>, à Brugg, Argovie

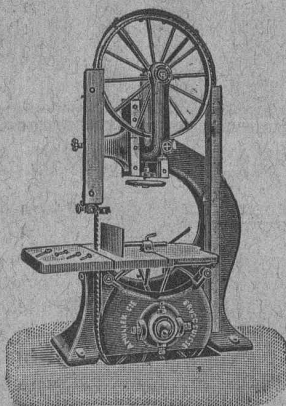
Unique spécialité :

**Machines pour le travail du bois**  
DE HAUTE PRÉCISION

Visitez nos machines à l'exposition de  
la Société-Suisse des Menuisiers et Fa-  
briants de Meubles à Zurich  
(Unterer Mühlesteig, 2)  
6921

Exposition internationale Turin 1911

**Grand prix,**  
la plus haute récompense







# LANDIS & GYR

Fabrique d'appareils électriques

ZUG



COMPTEURS POUR TARIFS SPÉCIAUX - WATTMÈTRES TYPE FERRARIS - INTERRUPTEURS HORAIRES  
INTERRUPTEURS AUTOMATIQUES POUR L'ÉCLAIRAGE DES CAGES D'ESCALIERS  
RAMPES D'ÉTALONNAGE - LAMPES À FILAMENT MÉTALLIQUE

## Daniel PERRET, Appareilleur

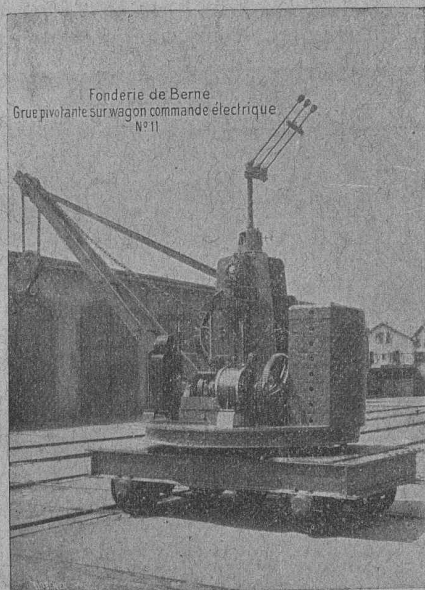
Avenue Béthusy. LAUSANNE Avenue Béthusy.

Installateur des Eaux de Cossonay, Ballaigues, Vallorbe, Vaulion, Echallens, Bremblens, Leysin, etc.

Spécialité de canalisations à haute pression. Chauffages de serres, chambres de bains et buanderies. Installations pour eau et gaz. Appareils sanitaires de tous systèmes. Serrurerie en tout genre. — Etudes et devis sur demande. 5754

## SOCIÉTÉ DES USINES de Louis de ROLL

SUCCURSALE : FONDERIE de BERNE. Fournit :



**Appareils de levage :** Ponts roulants, Grues pivotantes fixes et sur chariots. Commande à bras ou électrique. Monte-charges hydrauliques, électriques ou à courroie.

**Matériel de chemins de fer :** Ponts tournants et Chariots transbordeurs pour wagons et pour locomotives, commandés à bras, par machines à vapeur ou par moteurs électriques.

**Branchements et croisements** pour voies étroites et voies normales, pour rails Vignol et rails à gorge.

**BARRIÈRES** avec ou sans arrêts et sonneries.

**Superstructures à crémaillères.** Chemins de fer funiculaires. (Freins brevetés). Depuis le commencement de 1898 la Fonderie de Berne a fourni 83 funiculaires.

**Barrages,** installations métalliques et mécaniques pour barrages (vannes, écluses, grilles, treuils, etc.).

**Machines pour la fabrication des Briques en Ciment.**

renseignements sur des installations faites, références  
Projets et devis sont à disposition

## Exploitation de Marbre de la carrière de Daviaz

MASSONGEX (Valais).

Pierre dure qualité exceptionnelle (supérieure mais assimilable à celle de Collombey et Arvel), à grain fin homogène gris-clair, rose-vert, résistant à plus de 1600 kilos au centimètre carré; inaltérable aux intempéries. — Pour travaux de constructions soignées : Pierre de taille de premier choix pour bâtiments, marbreries, travaux d'art, etc. Tufs sciés et d'ornement.

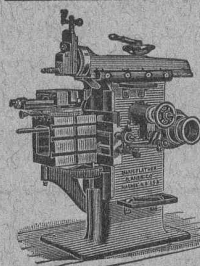
Envoi d'échantillons et devis sur vu des plans et dessins soumis.

**Vente de Mastic Meyer à froid pour pierres.**

Cette carrière, en bon état d'exploitation et bien outillée, serait cédée au besoin à un preneur intelligent connaissant la partie. Conditions avantageuses.

**C. CHAMOREL**

Entrepreneur et marchand de pierres, La Borde, Lausanne.



## J. Lambercier & C<sup>ie</sup>, Genève

\* Fabrique d'Huiles et Graisses industrielles. \*

SPÉCIALITÉ DE 239

## Fournitures pour Usines

\*\* Organes de transmissions. \*\*

Arbres, Paliers, Courroies, Graisseurs, etc.

MACHINES, OUTILS AMÉRICAINS & AUTRES

## Versement et rachat de cautionnements

pour Entrepreneurs de Travaux Publics, Fournisseurs de l'Etat et Concessionnaires.

## Caisse Franco-Néerlandaise de Cautionnements A PARIS

Pour tous renseignements s'adresser à

J.-C. van NOTTEN, 7, place Clarapède, GENÈVE

représentant général pour la

Suisse française et italienne.

## Schmidt & Schmidweber

MARBRES et GRANITS

Usines hydrauliques à DIETIKON — Bureaux à ZÜRICH

SPÉCIALITÉ :

REVÊTEMENTS de FAÇADES en GRANIT POLI  
MONUMENTS FUNÉRAIRES

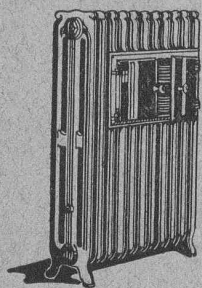
## Blanc, Michaud & C<sup>ie</sup> FRIBOURG

Téléphone 577 — Téléphone 577

Chauffage à eau chaude et à vapeur de tous systèmes  
Spécialité de chauffage à air chaud pour Eglises



# CHAUFFAGE et VENTILATION



## Guénoud & Pelet

Ingénieurs-Constructeurs

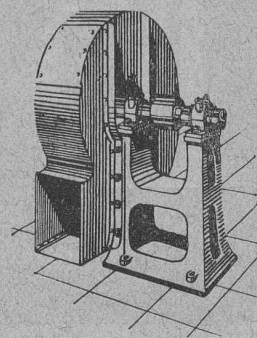
St-ROCH 3 et 5

**LAUSANNE**

Téléphone 586

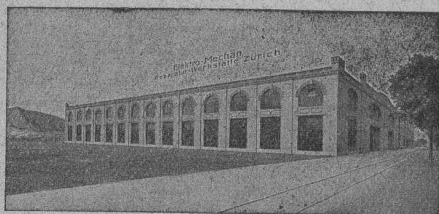


Tôlerie - Poêlerie - Chaudronnerie



Chauffages centraux à eau chaude et à vapeur  
Cuisines d'Hôtels, Restaurants et Pensions  
Buanderies et Blanchisseries

Aération et Dépoussiérage  
Transports pneumatiques  
Tirage forcé direct et induit  
Humidification et élimination des buées



ATELIERS ÉLECTRO-MÉCANIQUES DE RÉPARATIONS ET CONSTRUCTIONS  
Burkhard, & Hiltbold

Hardturmstrasse, 421, ZÜRICH V. Ateliers « Orion ».  
Téléphone : Bureaux 8355, domicile 8338. — Adresse télégraphique : Electromechan, Zürich.

Réparation, Enroulement, Bobinages, Mise au point,  
Livraison, Achat, Vente, Echange et Location  
de Moteurs et Machines électriques, Transformateurs, etc.

# Société des Chaux et Ciments

DE LA SUISSE ROMANDE

**LAUSANNE**

15, Place St-François, 15

## SPÉCIALITÉ :

Produits de 1<sup>re</sup> qualité, à hautes résistances :

Ciment Portland artificiel — Ciment Portland naturel — Ciments mixtes  
Chaux supérieures lourdes — Chaux lourdes et légères

Production annuelle : 15,000 wagons de 10 tonnes.

Usines représentées :

Société des Usines de Grandchamp et de Roche.  
Société des Ciments de Paudex.  
Société anonyme des Chaux et Ciments de Baulmes.  
Société des Usines des Grands-Crêts, près Vallorbe.  
Société des Usines du Val de Ruz, Noiraigue.

L. et C. Grisoni, à Cressier  
Usines des Convers, S. A.  
Usines de Vouvry-Neuve, Ciments  
Usine de la Planière, Châtel.  
Usine du Moray, Vouvry.



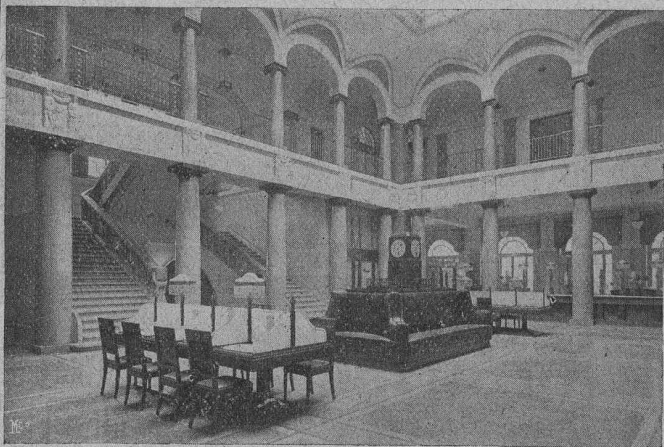
Fabrique Suisse de CIMENT PORTLAND

**St. SULPICE** (Neuchâtel)

FONDÉE EN 1878

Production annuelle : 40,000 tonnes

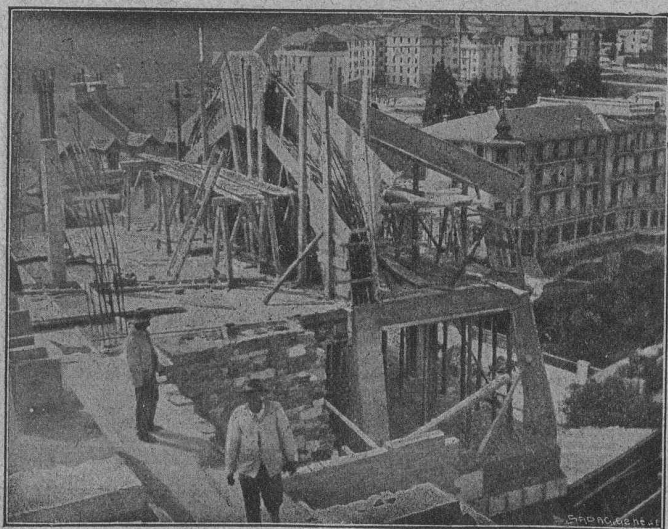
Renommé pour la pierre artificielle,  
les enduits et le béton armé.



HALL DU CREDIT FONCIER VAUDOIS, LAUSANNE

ENTREPOTS PETITPIERRE & C<sup>ie</sup>, NEUCHÂTEL.  
Béton de ciment armé St. Sulpice.

Usine à St. Sulpice (Neuchâtel). — Station St. Sulpice R. V. T.  
Télégr.: Portland St. Sulpice N<sup>o</sup>. Téléphone: Fleurier N<sup>o</sup>. 10

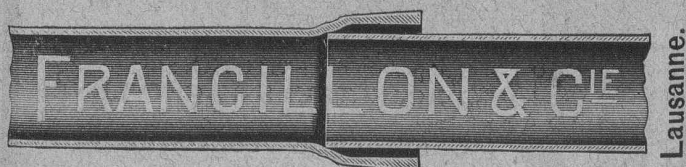


**A. Paris & L. Berthod, ingénieurs.**

Bureau central d'études : LAUSANNE, Rue de Bourg, 17.

**BÉTON ARMÉ, F. Brazzola.** 547

TUYAUX FONTE DE CHOINDEZ



**Tubes acier à emboîtement.**

**Meubles Bobaing**

Rue de Bourg, 47 **LAUSANNE** Rue de Bourg, 47

AGENCEMENT DE BUREAUX

Rideaux. - Meubles de style. - Tentures. 6064

**Société des lampes à incandescence de Zurich**

Etablie en 1889 **ZURICH** Etablie en 1889

Lampes à filaments métalliques « Leuconium »

**Economie 65-70 %**

**MATÉRIEL D'OCCASION**

voies, vagonnets - basculants, locomotives,  
excavateurs, moteurs, pompes, outils, etc.  
Matériel roulant et machines d'entreprise.

**Sté Ame RUBAG, Zurich I.**

**CABLES ÉLECTRIQUES SOUS PLOMB**

pour haute et basse tension, télégraphie, téléphonie et sonnerie  
avec accessoires.

**TUYAUX EN PLOMB**

**CABLES EN ACIER** pour traction, ascenseurs, grues, ancrage, etc.

**LIENS POUR ÉCHAFAUDAGE**

**Kabelwerke Brugg, A.-G.**

vormals Otto Suhner & Co

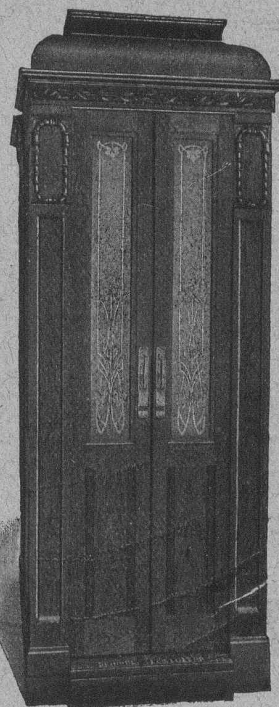
— BRUGG (Argovie) —

**ASCENSEURS ET MONTE-CHARGES**

électriques, hydrauliques, à transmission.

**Schindler & C<sup>ie</sup>, Lucerne**

**Bureau et atelier à LAUSANNE**



**Cuénoud & Pelet**

Ingénieurs-Constructeurs

- Rue St-Roch, 3 et 5 -

Commande par boutons  
par corde, par volant.

— Marche silencieuse —

Parachute infallible

4000 installations en fonctions.

Renseignements, Dessins,  
Devis et Prix-courants  
gratuits sur demande.



# PARQUETERIE D'AIGLE (Fondée en 1855)

**MILAN 1906 Diplôme d'honneur  
avec Médaille d'or**

Médailles d'or : 7446

Yverdon 1894. Genève 1896. Vevey 1901.

Représentée : à Lausanne par M. J. MERLE, Maupas, 13,  
à Montreux par M. Alb. CHENEVAL, rue du Théâtre,  
à Genève par M. Claude MERLE, rue des Sources, 9.

Dépositaires pour la  
Suisse Romande :

Ch. Nuding, Tél. 565,  
La Chaux-de-Fonds.

Ch. Poncy, Quai des Bergues, 31  
Genève.

Rychner Frères, Faub. de l'Hôp.  
Neuchâtel.

Senglet, Fuchs & Cie, Avenue  
Tribunal fédéral, Lausanne.

Sté Gle Matériaux, Aven. Gare,  
Fribourg.

## LES HYDROFUGES

### CASTOR & POLLUX

rendent les ciments et bétons imperméables  
même là où les autres moyens échouent.

Seuls fabricants : Fober Frères, Bruxelles

Dépositaires pour la  
Suisse Allemande :

Egi, Glor & Cie, Lauffenstr. 59  
Basel.

Carl Richner, Bahnhofs. Aarau.

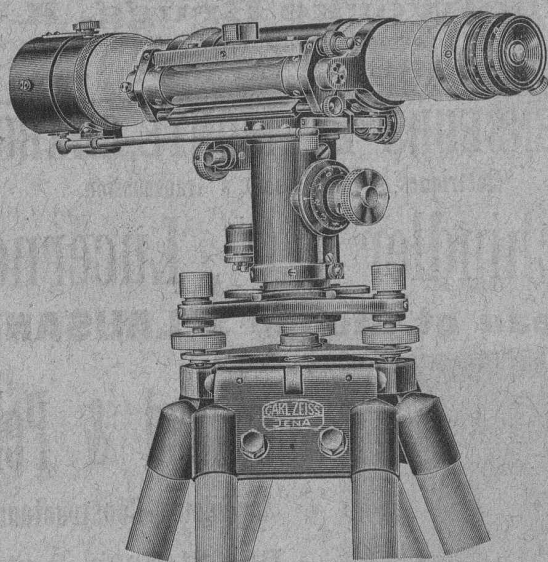
H. Schauwecker, Lindenhof,  
Bern.

Favre & Cie, Tödistr. 65, Zürich.

W. Hillebrand, St-Gallen.

NIVEAUX A LUNETTE

# ZEISS



Les instruments pour des nivellements  
de la précision la plus haute

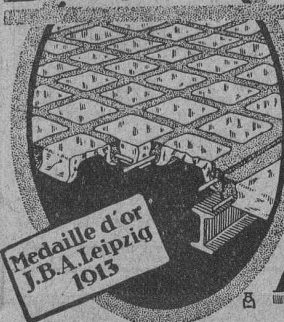
Prospectus Geo 52  
gratuitement sur demande

BERLIN  
HAMBOURG  
LONDRES  
MILAN



PARIS  
St-Petersbourg  
TOKIO  
VIENNE

## Béton armé translucide



SYSTÈME KEPPLER BREVETÉ  
Nouveau système de  
plafonds translucides  
en béton armé et dalles  
de verre

Grande résistance à la surcharge. — Très grande  
facilité d'entretien et de nettoyage. — Suppres-  
sion de toute peinture ou enduit protecteur. —  
Le plus grand effet de lumière.

Représentant :

**Rob. Looser, Zurich 4**  
Badenerstr. 41

## CHRISTEN & TOBLER

Téléphone 781 LUGANO Adr. tél. « Christentobler »

## Carreaux à mosaïque

en tous genres

GRAND ASSORTIMENT \* PRIX très AVANTAGEUX

Echantillons, catalogues illustrés et prix sur demande.

## de RAGOSINE & BECK frères

LAUSANNE, r. du Midi, 20

### Vêtements pour mineurs

la plus importante maison de la Suisse four-  
nissant cette spécialité, ainsi que les :

TUYAUX CAOUTCHOUC pour mar-  
teaux perforateurs ;

BOTTES EN CAOUTCHOUC avec  
semelles de cuir ;

PANTALONS pour égoutiers ;

lampes de mine ÉTOILE ;

PROJECTEURS à ACÉTYLÈNE ;

Caoutchouc Technique

et matières isolantes

