

**Zeitschrift:** Bulletin technique de la Suisse romande  
**Band:** 40 (1914)  
**Heft:** 14

## Inhaltsverzeichnis

### Nutzungsbedingungen

Die ETH-Bibliothek ist die Anbieterin der digitalisierten Zeitschriften auf E-Periodica. Sie besitzt keine Urheberrechte an den Zeitschriften und ist nicht verantwortlich für deren Inhalte. Die Rechte liegen in der Regel bei den Herausgebern beziehungsweise den externen Rechteinhabern. Das Veröffentlichen von Bildern in Print- und Online-Publikationen sowie auf Social Media-Kanälen oder Webseiten ist nur mit vorheriger Genehmigung der Rechteinhaber erlaubt. [Mehr erfahren](#)

### Conditions d'utilisation

L'ETH Library est le fournisseur des revues numérisées. Elle ne détient aucun droit d'auteur sur les revues et n'est pas responsable de leur contenu. En règle générale, les droits sont détenus par les éditeurs ou les détenteurs de droits externes. La reproduction d'images dans des publications imprimées ou en ligne ainsi que sur des canaux de médias sociaux ou des sites web n'est autorisée qu'avec l'accord préalable des détenteurs des droits. [En savoir plus](#)

### Terms of use

The ETH Library is the provider of the digitised journals. It does not own any copyrights to the journals and is not responsible for their content. The rights usually lie with the publishers or the external rights holders. Publishing images in print and online publications, as well as on social media channels or websites, is only permitted with the prior consent of the rights holders. [Find out more](#)

**Download PDF:** 26.01.2026

**ETH-Bibliothek Zürich, E-Periodica, <https://www.e-periodica.ch>**

# Bulletin technique de la Suisse romande

ORGANE EN LANGUE FRANÇAISE DE LA SOCIÉTÉ SUISSE DES INGÉNIEURS ET DES ARCHITECTES — PARAISSANT DEUX FOIS PAR MOIS

RÉDACTION : Lausanne, 2, rue du Valentin : D<sup>r</sup> H. DEMIERRE, ingénieur.

SOMMAIRE : *Quelques notes sur le chemin de fer de la Furka.* — Le nouvel Hôtel de la Caisse d'Epargne, à Genève. — Impression rotative en creux ou héliogravure. — La nouvelle usine hydro-électrique des C. F. F., à Brigue. — Société suisse des Ingénieurs et des architectes. — Association amicale des anciens élèves de l'Ecole d'ingénieurs de l'Université de Lausanne : demande d'emploi.

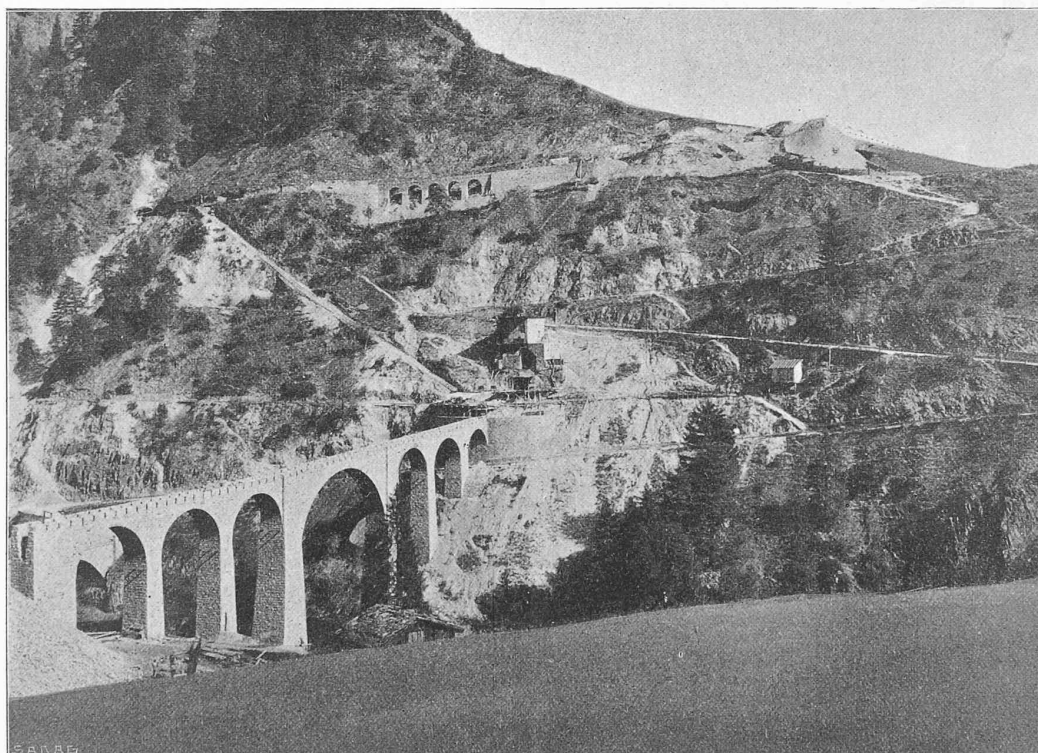


Fig. 1. — La ligne près de Grenchols.

## Quelques notes sur le chemin de fer de la Furka.

### INTRODUCTION.

Depuis longtemps déjà trois concessions de chemins de fer ont été accordées par les Chambres fédérales, savoir : *Brigue-Gletsch*, 21 juin 1907 ; *Gletsch-Disentis*, 8 octobre 1908 ; *Gletsch-Meiringen*, 22 décembre 1904.

Les concessionnaires n'ont considéré, les uns et les autres, que la réalisation de leur ligne. Cependant, dès l'année 1908, le groupe promoteur qui a constitué la *Compagnie du Chemin de fer de la Furka* a pris en mains le problème avec une toute autre envergure. Ces initiateurs ont entrevu l'importance qu'il y avait au point de vue de la réalisation et au point de vue de l'exploitation, à consi-

dérer ces lignes comme ne devant faire qu'un seul réseau.

En effet, bien que Gletsch et le glacier du Rhône constituent un centre d'attraction très important, ils ne sauraient être en eux-mêmes un but suffisant pour justifier l'existence d'un chemin de fer long et coûteux. Les lignes dont nous parlons plus haut tirent leur principal caractère économique des liaisons qu'elles procurent entre les plus grands centres de tourisme en Suisse. Elles relient l'Engadine, le Valais, l'Oberland bernois entre eux par une voie de montagne pittoresque et rapide. Ce sera le mérite de ceux qui ont pris l'initiative de la création de ce réseau, que d'avoir mis en évidence cet important facteur, le seul sur la base duquel on puisse compter pour un rendement économique des lignes.

Il est vrai que seuls des groupes financiers puissants pouvaient songer à donner à ce problème une telle enver-