

**Zeitschrift:** Bulletin technique de la Suisse romande  
**Band:** 40 (1914)  
**Heft:** 13

## **Werbung**

### **Nutzungsbedingungen**

Die ETH-Bibliothek ist die Anbieterin der digitalisierten Zeitschriften auf E-Periodica. Sie besitzt keine Urheberrechte an den Zeitschriften und ist nicht verantwortlich für deren Inhalte. Die Rechte liegen in der Regel bei den Herausgebern beziehungsweise den externen Rechteinhabern. Das Veröffentlichen von Bildern in Print- und Online-Publikationen sowie auf Social Media-Kanälen oder Webseiten ist nur mit vorheriger Genehmigung der Rechteinhaber erlaubt. [Mehr erfahren](#)

### **Conditions d'utilisation**

L'ETH Library est le fournisseur des revues numérisées. Elle ne détient aucun droit d'auteur sur les revues et n'est pas responsable de leur contenu. En règle générale, les droits sont détenus par les éditeurs ou les détenteurs de droits externes. La reproduction d'images dans des publications imprimées ou en ligne ainsi que sur des canaux de médias sociaux ou des sites web n'est autorisée qu'avec l'accord préalable des détenteurs des droits. [En savoir plus](#)

### **Terms of use**

The ETH Library is the provider of the digitised journals. It does not own any copyrights to the journals and is not responsible for their content. The rights usually lie with the publishers or the external rights holders. Publishing images in print and online publications, as well as on social media channels or websites, is only permitted with the prior consent of the rights holders. [Find out more](#)

**Download PDF:** 26.01.2026

**ETH-Bibliothek Zürich, E-Periodica, <https://www.e-periodica.ch>**

# BULLETIN TECHNIQUE DE LA SUISSE ROMANDE

ORGANE EN LANGUE FRANÇAISE DE LA

## Société Suisse des Ingénieurs et des Architectes

AINSI QUE DE

### l'Association des anciens élèves de l'Ecole d'Ingénieurs de l'Université de Lausanne

## COMITÉ SUPÉRIEUR DE RÉDACTION :

Président : M. A. Rychner, architecte, à Neuchâtel. — Secrétaire : M. Henry Baudin, architecte, à Genève.

## MEMBRES

FRIBOURG : MM. F. Broillet, architecte ; H. Maurer, ingénieur ; R. de Schaller, architecte. — VAUD : MM. Epitoux, architecte ; W. Grenier, ingénieur, professeur honoraire de l'Université de Lausanne ; E. Jost, architecte ; Alph. Vautier, ingénieur. — GENÈVE : MM. E. Imer-Schneider, ingénieur-conseil, Conseiller administratif ; Paul Piccard, ingénieur-constructeur ; Ch. Weibel, architecte. — NEUCHÂTEL : Ed. Elskes, ingénieur ; A. Hotz, ingénieur cantonal. — VALAIS : E. de Stockalper, ingénieur.

## CONSEIL D'ADMINISTRATION DE LA SOCIÉTÉ DU BULLETIN TECHNIQUE

A. Palaz, professeur, président. — Meyer, architecte. — Dommer, ingénieur. — F. Rouge, libraire, à Lausanne.

## PRIX DE L'ABONNEMENT :

Suisse : 1 an, 10 fr. Etranger : 12 fr. — Pour sociétaires : Suisse : 1 an, 8 fr. Etranger : 10 fr. — Prix du numéro : 75 cent.

## LAUSANNE

RÉDACTION : 2, Rue du Valentin, D<sup>r</sup> H. Demierre, ing. — ADMINISTRATION : Librairie F. Rouge & C<sup>ie</sup>, 6, rue Haldimand.

## Fabrique lausannoise d'Appareils de chauffage

### G. Weber, constructeur, Lausanne

Maison fondée en 1889

#### CHAUFFAGES CENTRAUX - VENTILATION

Chauffage par pulsion d'air chaud

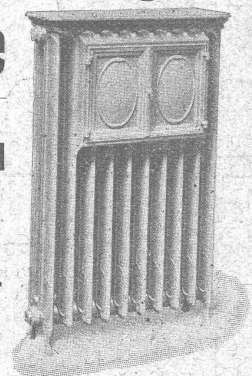
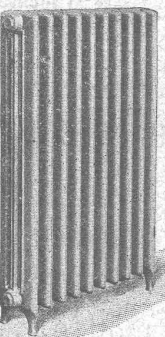
Spécialité soignée d'installation de

Cuisines complètes pour Hôtels, Pensions, etc.

Broches MARMITES A VAPEUR Grillades

Buanderies complètes simples et à vapeur.

RÉFÉRENCES DE TOUT PREMIER ORDRE



## S. A. Gips-Union : Zurich

Société de 25 fabriques Suisses de Plâtre réunies.

— Case postale 1054 —  
TÉLÉPHONE N° 5950

\* Bureau central à ZURICH \*

Adresse télégraphique :  
GIPSUNION ZURICH

➡ Pour la Suisse française s'adresser à S. A. GIPS-UNION, USINE DE BEX (Vaud). ➡

## FABRICATION DE :

4889

Gypse blanc et à dégrossir.

Felsenite (gypse hydraulique) pour enduits de grande dureté et pour planchers sans joints, incombustibles et imperméables, meilleure couche de réception pour linoléum.

Gypse à mouler et Gypse d'Albâtre.

Gypse à semer pour l'agriculture.

Briques en gypse pour galandages insonores et légers. Planches de gypse en roseaux et en fibres de cocos pour plafonds, revêtements, galandages, etc.

Matériaux isolants, secs, incombustibles.

Construction intérieure la plus salubre et prompte à toute saison.

Echantillons et prix franco sur demande.

Prière de bien vouloir visiter notre exposition au groupe 19 (matériaux de construction) de l'Exposition Nationale à Berne.

Pour tout ce qui concerne les annonces, s'adresser exclusivement à l'Indicateur Vaudois (Société Suisse d'Édition), 4, Jumelles Lausanne.



# CARBURE de SILICIUM

évite l'usure des dallages, marches d'escalier, planelles, etc. en ciment, les empêche de devenir glissants. Convient pour tous ouvrages en béton, en particulier pour les travaux hydrauliques dont il empêche l'érosion. En vente aux

USINES ÉLECTRIQUES DE LA LONZA, BALE

## ARBRES DE TRANSMISSION

en acier comprimé et tourné, poli

Tréfileries réunies S. A., Bienne

Fers et Aciers étirés de précision sur tous



Aciers laminés à froid jusqu'à 300 mm. de largeur.

Feuillard pour emballages, sans scories.

6635

A. MULLER & C<sup>ie</sup>, à Brugg, Argovie

Unique spécialité :

Machines pour le travail du bois

DE HAUTE PRÉCISION

Visitez nos machines à l'exposition de la Société-Suisse des Menuisiers et Fabricants de Meubles à Zurich

(Unterer Mühlesteig, 2)

6921

Exposition internationale Turin 1911

Grand prix,

la plus haute récompense

## TRAVAUX D'ASPHALTAGE

Asphalte caoutchouté monolithe

Planelles et pavés en Asphalte comprimé pour Couvertures, Terrasse, Trottoirs, Jeux de Quilles, Tennis et Chaussées.

Couvertures en ciment volcanique

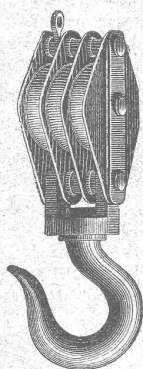
Plaques Isolatrices en asphalte

Emulsion Etanchéité garantie Isolants divers

H. Lavanchy

LAUSANNE  
Petit-Chêne 3, (Tél. 26)

VEVEY  
Rue du Torrent 10 (Tél. 151)



Palans, treuils, moufles

.. Chaines et Cordages ..

Max Schmidt & C<sup>ie</sup>

.. LAUSANNE ..

Société Anonyme UNION, à BIENNE (Suisse).

Première Fabrique Suisse de CHAINES SOUDÉES par procédé électrique breveté.

CHAINES en TOUS GENRES



pour l'Industrie et l'Agriculture.

CHAINES CALBRÉES & ÉPROUVÉES de la plus haute résistance pour Grues et Monte-Charges.

N.B. — La chaîne courante n'est vendue que par les marchands de fer



Pelles, pioches, aciers, manches, brouettes, câbles, Cordages, mouffles, palans, treuils, etc.

GRANDE GRUE TOURNANTE à tourelle de 28 mètres D. R. G. M.

Bétonnières

Concasseurs à pierre

Machines à laver le sable

Moteurs industriels

Moulins à sable, Treuils,

Voies, Vagonnets, etc.

Georges LEWER & C<sup>ie</sup>

Téléph. 691 VEVEY Vente et location

MACHINES ET OUTILS POUR ENTREPRISES  
INSTALLATION COMPLÈTE — DEVIS GRATUIT

## ASCENSEURS STIGLER

Les plus répandus du monde

S'adresser à :

E. GAILLARD

ingénieur

Avenue des Alpes

LAUSANNE

Téléphone 1-30



# Arsag Lifts



Représentant : E. BERNHEIM-VOEGELI,

Bureau technique, BERNE

## Entrepreneurs!!

Locomotives

Achat

Dragues

Pelles à vapeur

Voies

Location

Wagonnets

Schweiz. A. G. für Feld & Kleinbahnen-Bedarf

## ORENSTEIN & KOPPEL

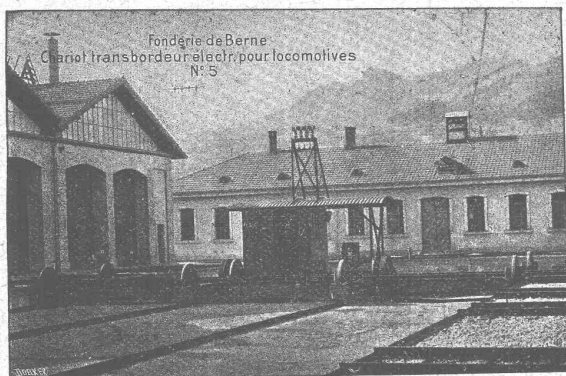
ZURICH I

Dépôts à Renens près Lausanne, à Schlieren et à Bâle.

SOCIÉTÉ DES

## USINES de Louis de ROLL

SUCCURSALE : FONDERIE de BERNE. Fournit :



**Appareils de levage :** Ponts roulants, Grues pivotantes fixes et sur chariots. Commande à bras ou électrique. Monte-charges hydrauliques, électriques ou à courroie.

**Matériel de chemins de fer :** Ponts tournants et Chariots transbordeurs pour wagons et pour locomotives, commandés à bras, par machines à vapeur ou par moteurs électriques.

**Branchements et croisements** pour voies étroites et voies normales, pour rails Vignol et rails à gorge.

**BARRIÈRES** avec ou sans arrêts et sonneries.

**Superstructures à crémaillères. Chemins de fer funiculaires.** (Freins brevetés). Depuis le commencement de 1898 la Fonderie de Berne a fourni 83 funiculaires.

**Barrages,** installations métalliques et mécaniques pour barrages (vannes, écluses, grilles, treuils, etc.).

**Machines pour la fabrication des Briques en Ciment.**

Renseignements sur des installations faites, références.  
Projets et devis sont à disposition.

## Exploitation de Marbre de la carrière de Daviaz

MASSONGEX (Valais).

Pierre dure qualité exceptionnelle (supérieure mais assimilable à celle de Collombey et Arvel), à grain fin homogène gris-clair, rose-vert, résistant à plus de 1600 kilos au centimètre carré; inaltérable aux intempéries. — Pour travaux de constructions soignées : Pierre de taille de premier choix pour bâtiments, marbreries, travaux d'art, etc. Tufs sciés et d'ornement.

Envoi d'échantillons et devis sur vu des plans et dessins soumis.

**Vente de Mastic Meyer à froid pour pierres.**

Cette carrière, en bon état d'exploitation et bien outillée, serait cédée au besoin à un preneur intelligent connaissant la partie. Conditions avantageuses.

### C. CHAMOREL

Entrepreneur et marchand de pierres, La Borde, Lausanne.

## Versement et rachat de cautionnements

pour Entrepreneurs de Travaux Publics, Fournisseurs de l'Etat et Concessionnaires.

## Caisse Franco-Néerlandaise de Cautionnements

A PARIS

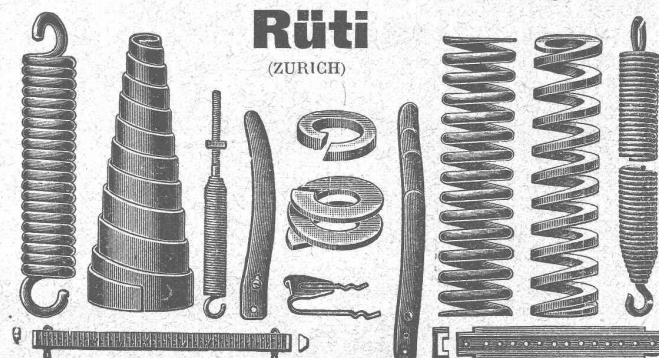
Pour tous renseignements s'adresser à

J.-C. van NOTTEN, 7, place Clarapède, GENÈVE

représentant général pour la  
Suisse française et italienne.

## BAUMANN FRÈRES

Ateliers pour la construction  
de ressorts en tous genres



Ressorts en fil d'acier de 0,2-50 mm. d'épaisseur, en fil de laiton, nickel et bronze, pour tous machines et appareils.

Ressorts en tôle d'acier trempé bleui.

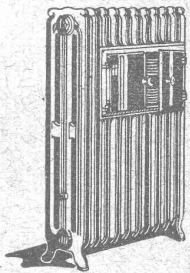
**Rondelles à ressort.**

Articles techniques pour l'industrie textile.

(Calculs pour la capacité de charge à la disposition de nos clients)



# CHAUFFAGE et VENTILATION



## Cuénoud & Pelet

Ingénieurs-Constructeurs

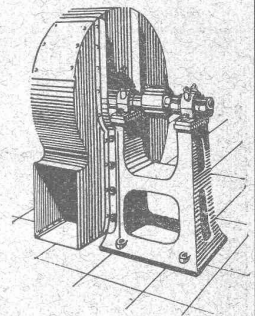
St-ROCH 3 et 5

**LAUSANNE**

Téléphone 586



Tôlerie - Poêlerie - Chaudronnerie



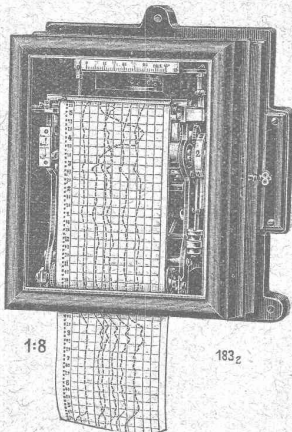
Chauffages centraux à eau chaude et à vapeur  
Cuisines d'Hôtels, Restaurants et Pensions  
Buanderies et Blanchisseries

Aération et Dépoussiérage  
Transports pneumatiques  
Tirage forcé direct et induit  
Humidification et élimination des buées



**HARTMANN & BRAUN**  
A.G. FRANKFURT A.M.

Représentant général pr la Suisse :  
**Camille Bauer, Bâle**  
Dornacherstrasse 18



Téléthermomètres électriques jusqu'à 700° C.  
Pyromètres électriques jusqu'à 1600° C.

Les appareils indicateurs se font en forme portable, en différents modèles pour montage fixe, et comme instruments enregistreurs.

### Multithermographe

UN instrument indicateur enregistrant jusqu'à 6 courbes de température en couleurs différentes

:: TABLEAUX ET INSTALLATIONS COMPLÈTES ::  
pour n'importe quel nombre de thermomètres ou pyromètres  
EN 031213 K

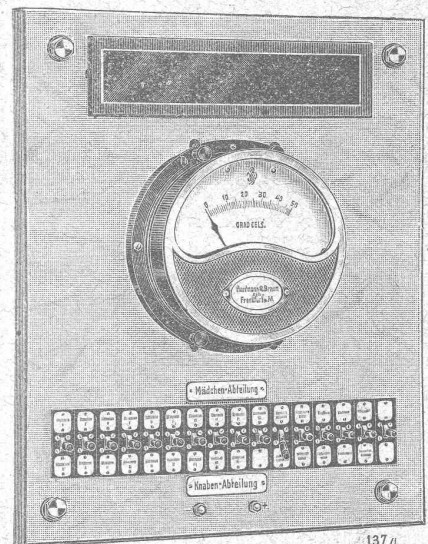
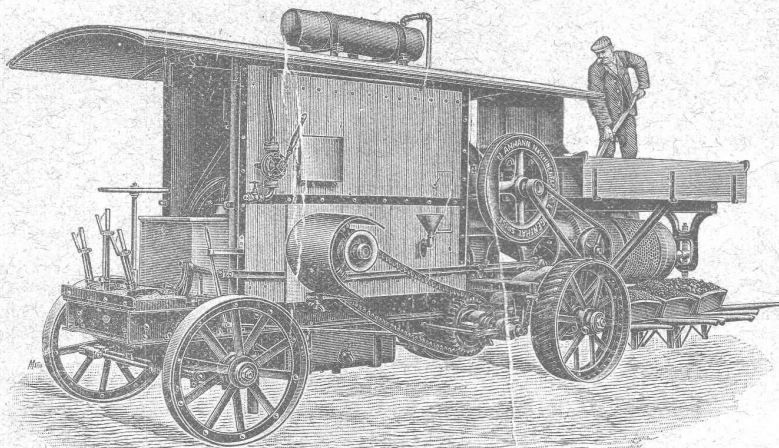


Tableau normal.

## U. Ammann, Ateliers de Constructions Langenthal (Suisse)



Concasseur automobile

Références de premier ordre en Suisse et à l'étranger.

Essais gratuits faits en présence des intéressés après envoi franco du matériel à travailler.

Construction garantie.

Les plus hautes récompenses aux Expositions.

Spécialité de

**Concasseurs destinés au broyage de la pierre**

pour la fabrication du  
Sable, Gravier, Ballast pour routes, etc. etc.

:: Les meilleurs sur le marché actuel ::

Livrés également en LOCATION

Installation complète

D'USINE A SABLE, GRAVIER, A CHAUX,  
— GYPSE ET CIMENT —

**LOCOMOBILES - MOTEURS**



# Société des Chaux et Ciments

DE LA SUISSE ROMANDE

LAUSANNE

15, Place St-François, 15

## SPÉCIALITÉ :

Produits de 1<sup>re</sup> qualité, à hautes résistances :

Ciment Portland artificiel — Ciment Portland naturel — Ciments mixtes  
Chaux supérieures lourdes — Chaux lourdes et légères

Production annuelle : 15,000 wagons de 10 tonnes.

Usines représentées :

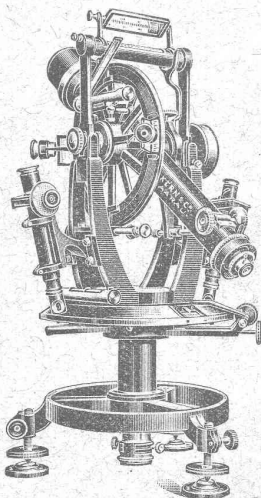
Société des Usines de Grandchamp et de Roche.  
Société des Ciments de Paudex.  
Société anonyme des Chaux et Ciments de Baulmes.  
Société des Usines des Grands-Grêts, près Vallorbe.  
Société des Usines du Furcil, à Noiraigue.

L. et C. Grisoni, à Cressier  
Usines des Convers, S. A.  
Usines de Vouvry-Neuve, Ciments  
Usine de la Planière, Châtel.  
Usine du Moray, Vouvry.

## KERN & C<sup>IE</sup>

Maison fondée  
- en 1819 -

4 GRANDS-PRIX  
24 MÉDAILLES  
- ET DIPLOMES -



## AARAU



Théodolite de triangulation  
— à un seul axe —

Théodolites simples  
-- et répétiteurs --

Théodolite p<sup>r</sup> constructeur  
Instruments de nivellement  
Planchettes — Alidades

Instruments de dessin  
— et Boîtes —  
de compas de précision

Téléphone 112  
Télégrammes : KERN-AARAU

Exposition nationale suisse,  
Berne 1914  
HORS CONCOURS : MEMBRE DU JURY

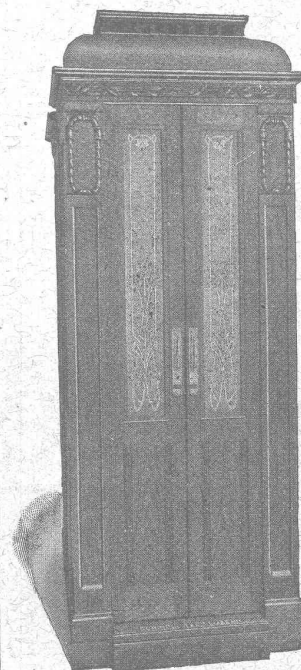
Catalogues gratuits et franco

## ASCENSEURS ET MONTE-CHARGES

électriques, hydrauliques, à transmission.

## Schindler & C<sup>ie</sup>, Lucerne

Bureau et atelier à LAUSANNE



## Cuénoud & Pelet

Ingénieurs-Constructeurs

- Rue St-Roch, 3 et 5 -

Commande par boutons  
par corde, par volant.

— Marche silencieuse —

Parachute infailible

4000 installations en fonctions.

Renseignements, Dessins,  
Devis et Prix-courants  
gratuits sur demande.







# LANDIS & GYR

Fabrique d'appareils électriques  
**ZUG**



COMPTEURS POUR TARIFS SPÉCIAUX - WATTMÈTRES TYPE FERRARIS - INTERRUPTEURS HORAIRES  
INTERRUPTEURS AUTOMATIQUES POUR L'ÉCLAIRAGE DES CAGES D'ESCALIERS  
RAMPES D'ÉTALONNAGE - LAMPES À FILAMENT MÉTALLIQUE

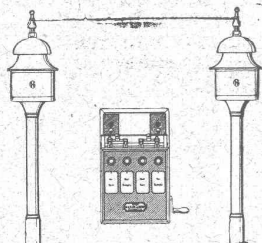
## Hasler, Société anonyme, Berne

Successeur de l'Atelier des Télégraphes de G. HASLER

FONDÉ EN 1852

APPAREILS TÉLÉGRAPHIQUES et TÉLÉPHONIQUES

Téléphones spéciaux pour installations à fort courant.



Appareils électriques  
de **BLOC** et de **SIGNAUX**  
pour  
Chemins de fer

## E. BECK

**PERLES, près BIENNE**

Télégrammes: PAPPBECK

Téléphone.

FABRIQUE POUR:

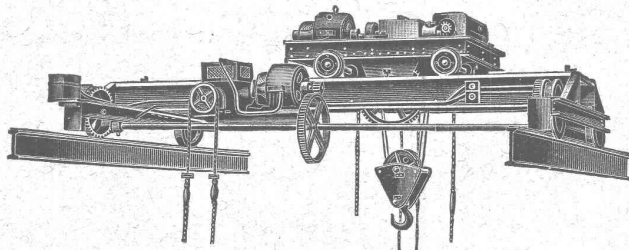
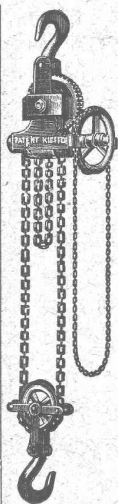
**Carton bitumé. — Ciment ligneux.**

PLAQUES d'ASPHALTE pour Isolations en tous genres.

**TAPIS D'ISOLATIONS — GOUDRON MINÉRAL RAFFINÉ**

**TRINIDAD ÉPURÉE** 5269

Tous les produits d'Asphalte et de Goudron.



Palans à chaîne et palans à vis sans fin « **SEKURAPID** », marque spéciale « Westons, Eades & Moores ». — Ponts roulants, soit simples, soit avec levage et traction mécanique. — Treuils pour parois, treuils roulants sur chevalet à friction et à crémaillère. — Grues roulantes, grues tournantes sur chevalet et à bras. — Monte-charges mécaniques, locomotives, chevalets de levage, etc.

SPÉCIALITÉ: Appareils de levage électriques.

**J. RUEGGER & Cie, fab. de machines**  
Hochstras., 34, **BALE**



## Henri BRÄNDLI, Horgen

Fabrique de carton bitumé, ciment ligneux

SPÉCIALITÉ:

**Plaques isolatrices asphaltées**

en toutes épaisseurs et de tous genres pour

Couvertures imperméables de ponts, tunnels, passages, chapes de voûte, soubassements, etc.

ISOLATIONS

(Fourniture et pose)

ISOLATIONS

Feutre et tapis isolant.

Meilleures références.

Télégr. Henri Brändli.

Asphalte isolant.

Service soigné

Téléphone N°38.

## CLICHÉS SADAG

GENÈVE (Sécheron)

Autotypie. — Zincogravure.

Chromotypographie.

REPRÉSENTANT:

J. PACHE, Pré-du-Marché, 20.

LAUSANNE

## H. ROD & Cie RENENS

FABRIQUE DE

Tuyaux, Carrelages et Briques  
en ciment. 5881

Téléphone 8448

ENTREPRISES GÉNÉRALES  
de VITRERIE en tous genres.  
Atelier spécial de Vitraux d'Art.

ENCADREMENTS 5330

## P. CHIARA

Pl. St-Laurent, Lausanne.

Verres de toutes sortes en gros et détail.

Manufacture de Papiers.

Stouky, Baumgartner & Co

LAUSANNE et RENENS

Spécialité de Papiers utilisés dans  
l'Industrie du Bâtiment



# ATELIERS de CONSTRUCTIONS MÉCANIQUES

de VEVEY

(Suisse)

**TURBINES et  
REGULATEURS**

Monte-Charges de 1<sup>er</sup> systèmes

Compresseurs.

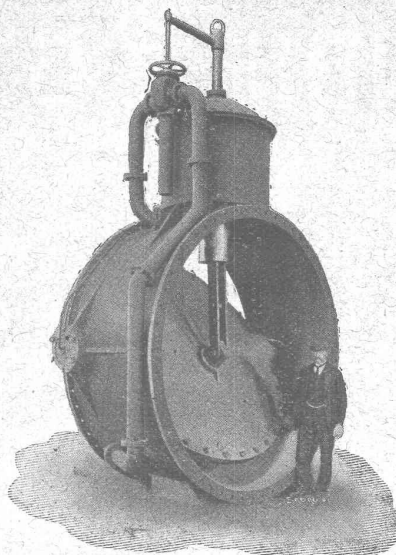
Presses hydrauliques.

ENGINS DE LEVAGE

Grues, ponts et plaques  
tournantes.

CHARIOTS TRANSBORDEURS

BRANCHEMENTS et  
CROISEMENTS



Valve à papillon de 2 m. 50 de diamètre, à commande hydraulique

**Fonderie de FER  
et de BRONZE**

PONTS et

Charpentes métalliques.

RÉSERVOIRS et CHAUDIÈRES

GAZOMÈTRES

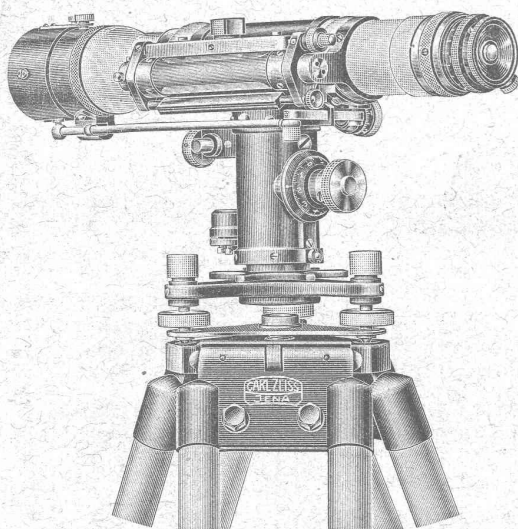
TUYAUX

BARRAGES et ÉCLUSES

DEVIS de toutes MACHINES  
sur demande.

NIVEAUX A LUNETTE

## ZEISS



Les instruments pour des nivellements  
de la précision la plus haute.

Prospectus Geo 52  
gratuitement sur demande

BERLIN

HAMBOURG

LONDRES

MILAN



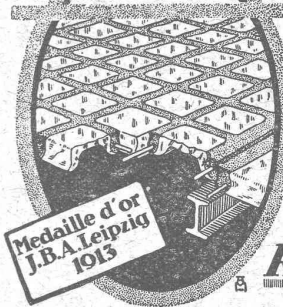
PARIS

St-Petersbourg

TOKIO

VIENNE

## Béton armé translucide



Medaille d'or  
J.B.A. Leipzig  
1913

SYSTÈME KEPPLER BREVETÉ

**Nouveau système de  
plafonds translucides  
en béton armé et dalles  
de verre**

Grande résistance à la surcharge. — Très grande  
facilité d'entretien et de nettoyage. — Suppres-  
sion de toute peinture ou enduit protecteur, —  
le plus grand effet de lumière —

Représentant:

**Rob. Looser, Zurich 4**  
Badenerstr. 41

## CHRISTEN & TOBLER

Téléphone 781 LUGANO Adr. tél. « Christentobler »

## Carreaux à mosaïque

en tous genres

GRAND ASSORTIMENT \* PRIX très AVANTAGEUX

Echantillons, catalogues illustrés et prix sur demande.

## de RAGOSINE & BECK frères

LAUSANNE, r. du Midi, 20

### Vêtements pour mineurs

la plus importante maison de la Suisse four-  
nissant cette spécialité, ainsi que les:

**TUYAUX CAOUTCHOUC** pour mar-  
teaux perforateurs;

**BOTTES EN CAOUTCHOUC** avec  
semelles de cuir;

**PANTALONS** pour égoutiers;

lampes de mine **ÉTOILE**;

**PROJECTEURS** à ACÉTYLÈNE;

**Caoutchouc Technique**

et matières isolantes.

