

**Zeitschrift:** Bulletin technique de la Suisse romande  
**Band:** 40 (1914)  
**Heft:** 11

## **Werbung**

### **Nutzungsbedingungen**

Die ETH-Bibliothek ist die Anbieterin der digitalisierten Zeitschriften auf E-Periodica. Sie besitzt keine Urheberrechte an den Zeitschriften und ist nicht verantwortlich für deren Inhalte. Die Rechte liegen in der Regel bei den Herausgebern beziehungsweise den externen Rechteinhabern. Das Veröffentlichen von Bildern in Print- und Online-Publikationen sowie auf Social Media-Kanälen oder Webseiten ist nur mit vorheriger Genehmigung der Rechteinhaber erlaubt. [Mehr erfahren](#)

### **Conditions d'utilisation**

L'ETH Library est le fournisseur des revues numérisées. Elle ne détient aucun droit d'auteur sur les revues et n'est pas responsable de leur contenu. En règle générale, les droits sont détenus par les éditeurs ou les détenteurs de droits externes. La reproduction d'images dans des publications imprimées ou en ligne ainsi que sur des canaux de médias sociaux ou des sites web n'est autorisée qu'avec l'accord préalable des détenteurs des droits. [En savoir plus](#)

### **Terms of use**

The ETH Library is the provider of the digitised journals. It does not own any copyrights to the journals and is not responsible for their content. The rights usually lie with the publishers or the external rights holders. Publishing images in print and online publications, as well as on social media channels or websites, is only permitted with the prior consent of the rights holders. [Find out more](#)

**Download PDF:** 27.01.2026

**ETH-Bibliothek Zürich, E-Periodica, <https://www.e-periodica.ch>**

# VENTILATEURS

**INSTALLATION MODERNES de VENTILATION  
et de DEPOUSSIERAGE**

**Séchoirs - Chauffages centraux**

**FRITZ WUNDERLI, Fabrique de Machines, USTER (Zurich)**

## SIEMENS-SCHUCKERTWERKE

Succursale : **ZURICH, Löwenstr., 55**



**Tableaux de distribution  
Système Uzed**

30 %  
moins chers  
que les  
tableaux sur  
marbre.

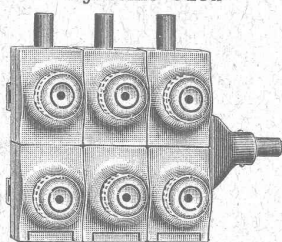


Tableau de distribution Uzed.

sans plaques de  
marbre, sans  
bornes pour les  
raccords,  
conformes aux  
nouvelles  
prescriptions,  
tous les contacts  
et toutes les  
connexions sur le  
devant  
du tableau.

Les pièces détachées, ci-dessous, permettent l'assemblage  
de tableaux de toutes dimensions  
et pour tous systèmes de distribution.



Support à rainure.



Ecras patin.



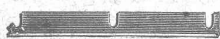
Coupe-circuit Uzed.



Support de cadre



Equerre.



Barre collectrice.



Cadre.

ATELIERS  
de  
CONSTRUCTION

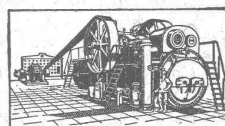
## R. WOLF

SOCIÉTÉ  
ANONYME

MAGDEBOURG-RUCKAU

Représentant : **W. THIELE, Zurich.**

DRESDE 1911 : Grand Prix  
LEIPZIG 1913 : Grand prix du royaume de Saxe  
VIENNE 1913 : Médaille d'Or



**DEMI - FIXES  
ET  
LOCOMOBILES**

à vapeur surchauffée avec distribution  
de précision à pistons valves.

Véritables R. Wolf. . . . . de 10 à 800 chevaux

**Force motrice la plus perfectionnée et la plus économique**

Production totale plus de **1 million de chevaux**

## Mise au concours de travaux

La Direction du 1<sup>er</sup> arrondissement des chemins de fer fédéraux, à Lausanne, met au concours la fourniture et le montage de la charpente métallique de l'aile Est du nouveau bâtiment aux voyageurs de Lausanne.

Poids approximatif 78 tonnes.

Les plans et cahiers des charges peuvent être consultés au bureau N° 142 du bâtiment d'administration II des C. F. F., à Lausanne, où l'on peut aussi se procurer la formule de soumission.

Les plans peuvent aussi être adressés contre remboursement de fr. 10 aux constructeurs qui en feront la demande.

Les offres devront parvenir à la Direction soussignée le 19 juin 1914 au plus tard, sous pli fermé portant la suscription « Lausanne, charpente ».

Les soumissionnaires restent liés par leur offre jusqu'au 15 août 1914.

J. H. 15905

Direction du 1<sup>er</sup> arrondissement  
des chemins de fer fédéraux.

## CONDUCTEUR de TRAVAUX

est demandé, pour la construction d'une fabrique aux environs de Paris. Connaissance parfaite de la langue française et bonnes notions de l'allemand, longue activité indépendante dans la branche construction et des calculs statiques.

Offres écrites avec prétentions de salaire à Suter et Burckhardt, architectes, Bâle.

H 4118 L

## Der Schweizerische Verein von Dampfkessel-Besitzern sucht einen tüchtigen INGENIEUR

mit abgeschlossener techn. Hochschulbildung, der Erfahrungen im Dampfkessel-Bau und Betrieb, eventl. auch im Dampfheizungsfach besitzt. Bewerber, die neben der deutschen auch der französischen Sprache mächtig sind, werden besonders berücksichtigt.

Schriftliche Anmeldung, begleitet von Zeugnis-Abschriften und Dienstbüchlein an den Oberingenieur.

Zürich 7, Plattenstrasse 77.

## Etudes

de chemins de fer, élaboration de plans de construction, projets, devis, expertises sont sérieusement et promptement fait par  
— B. EMCH, & BECKER, BERNE —  
Hirschengraben 10.

## BREVETS D'INVENTION

MARQUES DE FABRIQUE-DESSINS-MODELES.  
OFFICE GÉNÉRAL, FONDÉ EN 1868 LA CHAUX-DE-FONDS.

MATHEY-DORET Ing<sup>r</sup>. Conseil

## Schmidt & Schmidweber

MARBRES et GRANITS

Usines hydrauliques à DIETIKON — Bureaux à ZURICH

SPÉCIALITÉ :

REVÊTEMENTS de FAÇADES en GRANIT POLI  
MONUMENTS FUNÉRAIRES

Société suisse des Ingénieurs et Architectes.

## PLACE AU CONCOURS

Ensuite de séparation des Secrétariats de l'Association Suisse pour l'amélioration des cours d'eaux et de la Société Suisse des Ingénieurs et Architectes, la place de Secrétaire permanent de la Société Suisse des Ingénieurs et des Architectes, est à repourvoir.

Entrée le 1<sup>er</sup> octobre 1914. Appointement annuel Fr. 4500 à Fr. 6000.

On exige personne connaissant les langues, possédant études universitaires juridiques ou techniques.

Les demandes sont à adresser d'ici à fin juin, au plus tard, au Président de la Société, M. Heinrich Peter, Directeur, à Zurich, qui fournira tous autres renseignements.

Z 285 Q

## La Caisse Nationale Suisse d'assurance en cas d'accidents à Lucerne

cherche pour ses

### SERVICES TECHNIQUES

un employé connaissant l'industrie, ayant une bonne expérience des affaires et de l'initiative. Connaissance de l'allemand et du français nécessaire.

Traitement: Fr. 4000 à 8000. Situation d'avenir pour personne qualifiée.

Adresser les offres de services, avec indications de l'activité antérieure, des études faites et copies de certificats à la Direction, qui donnera aux postulants tous renseignements désirés.

H 3870 LZ

## GRUES

La Deutsche Maschinenfabrik A. G. à Duisburg, nous communique encore des catalogues spéciaux sur les Ports de commerce et sur les grues géantes qui sont une de ses spécialité et une de ses gloires. Nous ne pouvons entrer dans le détail de ces constructions aussi maniables que colossales et nous renvoyons aux catalogues eux-mêmes tous ceux qui éprouveraient le désir d'en savoir plus long sur ces puissantes machines.

Les demander directement à la fabrique elle-même.

## DESSINATEUR-ARCHITECTE

cherche emploi semblable ou comme

### CHEF DE CHANTIER

Longue pratique de la construction. Bonnes références. Ecrire sous H 1893 N à Haasenstein et Vogler, Neuchâtel.

### DEMANDE DE PLACE

Jeune technicien en bâtiment avec 3 semestres du technicum et 4 ans de pratique de chantier et de bureau, possédant des bons certificats cherche place dans la Suisse française.

Offres sous chiffre B G 330, à Rudolf Mosse, Aarau.

(Zag A 118)

## TECHNICIEN

6 ans de pratique cherche place de chef de réseau dans entreprise électrique.

Ecrire T S 20 Indicateur vaudois, Lausanne.

## ARCHITECTE

Dessinateur actif, ayant étude et pratique, connaissant l'administration d'un bureau, cherche emploi pour juillet ou époque à convenir. Excel. référ. à disposition.

Ecrire sous B 2677 L à Haasenstein & Vogler, Lausanne.

## AJUSTEUR-MÉCANICIEN

capable et sérieux, désire place stable et de confiance, soit comme machiniste, réparateur pour l'entretien des machines ou autre emploi similaire. Connait aussi à fond la partie outillage. Cauton sur demande et certificats à disposition.

Offres sous chiffres R 2462 L à Haasenstein & Vogler, Lausanne.

## Brevet à exploiter.

Les propriétaires du brevet suisse Stefano Consigliere, N° 51526 du 24 février 1910 pour: « Élément métallique creux particulièrement convenable à l'échange de chaleur entre fluides quelconques et procédé pour sa fabrication » désirent entrer en relation avec des fabricants suisses, en vue de la fabrication de l'article breveté et seraient disposés à céder des licences d'exploitation ou à vendre leur brevet.

Prière d'adresser les offres ou propositions à M. E. Imer-Schneider, ingénieur-conseil, 8, boul. James Fazy, à Genève, qui les transmettra volontiers à qui de droit.

### Brevet à exploiter.

Les propriétaires du brevet suisse Vacuum Brake Co N° 24397 du 17 juin 1901 pour: « Soupape de freinage à action rapide pour frein à vide » désirent entrer en relation avec des fabricants suisses en vue de la fabrication de l'article breveté, et seraient disposés à céder des licences d'exploitation ou à vendre leur brevet.

Prière d'adresser les offres ou propositions à M. R. Zehnder-Spöri, directeur à Montreux ou à M. E. Imer-Schneider, ingénieur-conseil, 8 B<sup>d</sup>. James-Fazy, à Genève, qui les transmettront volontiers à qui de droit.

## A VENDRE.

18000 m. rails de 24 kg. le mètre, avec éclisses et boulons, au prix de 12 fr. les 100 kg. sur wagon Vallorbe ou Le Day.

S'adresser à l'entreprise du tunnel du Mont d'Or, à Vallorbe.

## Brevet à exploiter.

Les propriétaires du brevet suisse Henri Pieper N° 33722 du 25 février 1905, pour: « Dispositif pour faire varier automatiquement la puissance d'un moteur à explosions combiné avec une machine électrique et une batterie-tampon » désirent entrer en relation avec des fabricants suisses, en vue de la fabrication de l'article breveté, et seraient disposés à céder des licences d'exploitation ou à vendre leur brevet.

Prière d'adresser les offres ou propositions à M. E. Imer-Schneider, ingénieur-conseil, 8, B<sup>d</sup>. James Fazy, à Genève, qui les transmettra volontiers à qui de droit.

## ARCHITECTE

demande employé sérieux, très au courant de la construction et du Métier.

Ecrire E. Réess, architecte, Montbéliard, Doubs, (France).

## ÉLECTRICITÉ Jules CAUDERAY

Maison fondée en 1866

R. d'Etraz, 28, LAUSANNE, Tél. 106.

INSTRUMENTS DE GÉODÉSIE  
..... ET D'ARPENTAGE .....



appareils héliographiques, table  
... à dessin "Unerreicht" ...

F. Weiland, Liebenwerda

Fabricant d'instruments de dessin et de mesurage.

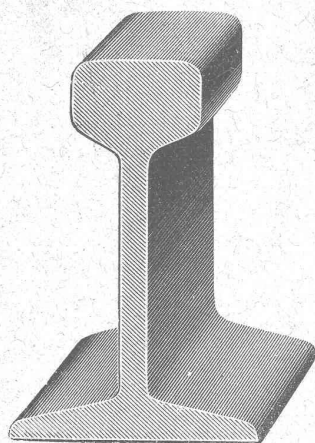
## BUREAU INTERNATIONAL DE BREVETS D'INVENTION GENÈVE SUISSE E. IMER-SCHNEIDER

Ancien élève de l'école polytechnique fédérale. Délégué de la Confédération Suisse aux congrès de Paris de 1878 & 1880 pour la protection de la propriété industrielle. Maison fondée en 1877.

Billes en Acier

Article de précision.  
Amsler & Co.  
Feuerthalen.





# Rails en acier et voies complètes

DANS TOUS LES PROFILS COURANTS

WAGONNETS-BASCULEURS — WAGONNETS A PLATEFORME

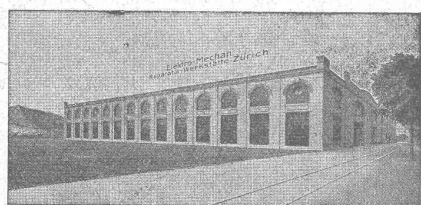
*Locomotives, Locomobiles, Moteurs*

## ROBERT AEBI & C<sup>o</sup>, ZURICH I

Vente et Location :: Dépôts à Zurich et Berne

Exposition nationale Suisse à Berne 1914 : Exposant au groupe 19.

**FRANCILLON & C<sup>ie</sup> LAUSANNE**  
**FRANCILLON & C<sup>ie</sup> LAUSANNE**



ATELIERS ÉLECTRO-MÉCANIQUES DE RÉPARATIONS ET CONSTRUCTIONS

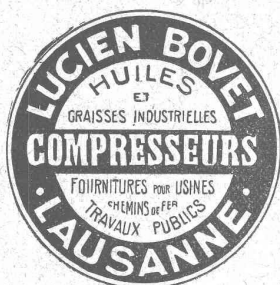
Burkhard, Hiltbold & Spälti

Hardturmstrasse, 121, ZURICH V. Ateliers « Orion ».

Téléphone : Bureaux 8355, domicile 8338. — Adresse télégraphique : Electromechan, Zürich.

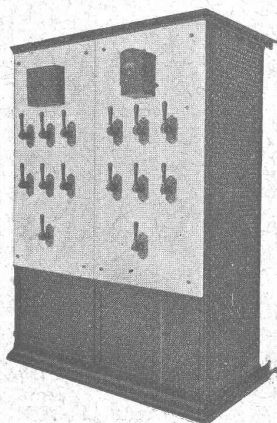
*Réparation, Enroulement, Bobinages, Mise au point,*

*Livraison, Achat, Vente, Echange et Location*  
*de Moteurs et Machines électriques, Transformateurs, etc.*



## CARL MAIER, Fabrique d'appareils électriques

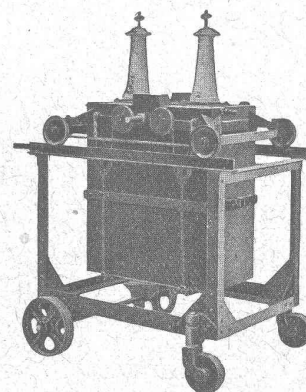
### SCHAFFHOUSE



#### Spécialités :

*Interrupteurs et disjoncteurs à huile.  
 Relais et Transformateurs d'intensité.  
 Interrupteurs pour lignes aériennes.  
 Interrupteurs séparateurs. Parafou-  
 dres. Coffrets de manœuvre pour haute  
 et basse tension. Coupe-circuits à huile.*

Tableaux de distributions.

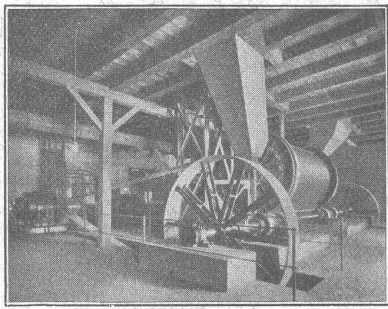


Interrupteur à huile à transporter.



# Gebr. Pfeiffer

## Usines Barbarossa Kaiserslautern



Installations complètes de fabriques de ciment d'après le procédé sec et à pâte épaisse, usines à chaux, briqueteries et fabriques de produits céramiques. Installations de broyage de toutes sortes.

**Bi-Broyeur avec Séparation à air** sans égal pour le broyage des matières de toutes sortes, telles que ciment, chaux, scories Thomas, phosphates, trass, gypse, argile, minerais, charbon, etc. etc. (500 installations).

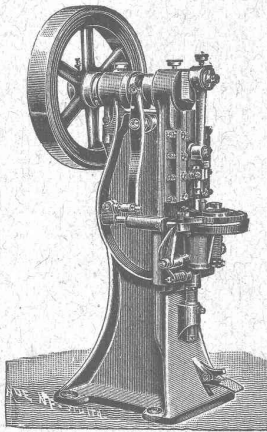
**Séparateur à air breveté** la meilleure machine à bluter pour toutes les matières.

**Sélecteur breveté** seul appareil pour obtenir des matières ayant presque la finesse de l'impalpable. — (1600 séparateurs et sélecteurs.)

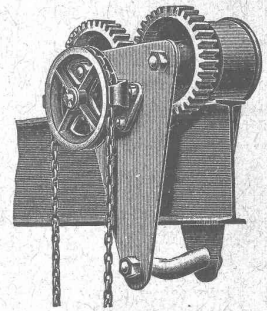
**Four rotatif à récupération** La plus grande économie: main d'œuvre très minime, consommation de charbon très réduite.

## ALFRED RUBIN, Ingénieur, Zürich I

TÉLÉPHONE 10289 Gaspar Escherhaus, Stampfenbachstrasse, 17 TÉLÉPHONE 10289



1. **Presses à excentrique, à friction**, Presses à emboutir, Balanciers, Cisailles, Tours à repousser et à lisser, Machines à plier provenant de la maison L. Schuler, fabrique de machines, à Göppingen.
2. **Machines - Outils modernes**, Tours divers, Etaux limeurs, Machines à fraiser, percer, meuler, affuter, etc.
3. **Appareils de levage**, Palans, Chariots roulants, Treuils à chevaux, Moufles, crics, vérins hydrauliques, treuils d'applique provenant de la maison Heinrich de Fries, G. m. b. H., Düsseldorf.
4. **Matériel pour chemins de fer et tramways**, Aiguillages et croisements en acier au manganèse. Installation complète d'atelier et d'outillage pour tramways.



Grand stock de presses, de machines-outils et d'appareils de levage, à Zurich.

## Nouvelle Bétonnière

Suivant l'opinion des spécialistes

LE

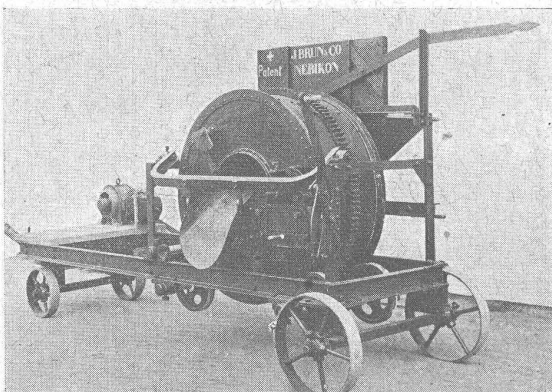
MÉLANGE ET LE RENDEMENT

DE NOS

— BÉTONNIÈRES —

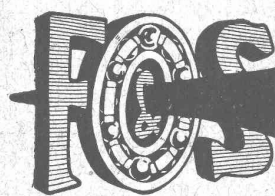
SONT

SURPRENANTS



J. BRUN & C<sup>o</sup>, Nebikon, Lucerne

Section : Construction de machines pour entrepreneurs



Pour machines et voitures

## Roulements à Billes

Construction irréprochable de la plus grande précision  
catalogues, Projets de construction, Devis et Offres gratuitement par

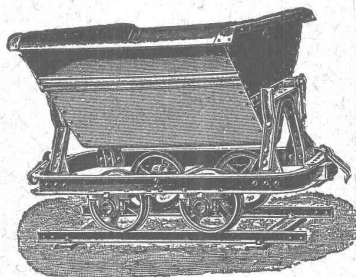
### Amsler & C<sup>o</sup>, Feuerthalen

## FRITZ MARTI Société anonyme, BERNE

Dépôts à :  
**Berne, Yverdon et Wallisellen.**

**VENTE et LOCATION de :**  
**Matériel d'entrepreneurs**

Voies transportables, vagonnets, croisements,  
plaques tournantes, roues et essieux montés.



Locomotives. - Machines pr la construction.

Locomobiles disponibles de 6-50 HP.

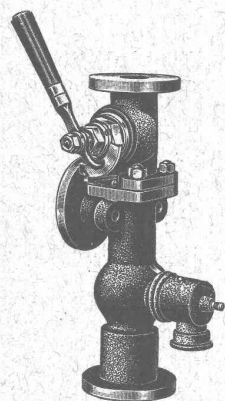
POMPES — DRAGUES 6079-1

Concasseurs pour faire le gravier et le sable.

Bétonnières américaines système « Smith ».

Treuil à vapeur et à l'électricité.

Poules différentielles. Chats roulants, etc.



### Schäffer & Budenberg

Succursale Seebach  
Postes et gare Oerlikon

Robins à soupape et à rodage,  
Régulateurs, Soupapes  
et Appareils de sûreté,  
Protecteurs de niveau d'eau,  
Injecteurs, Elévateurs, Pompes,  
Indicateurs, Manomètres,  
Vacuummètres, Thermomètres,  
Compteurs, Tachymètres,  
Robins-vannes,  
Purgeurs d'eau de condensation,  
Indicateurs de tirage,  
Tubes en cristal à dilatation  
compensée, Graisseurs

## Fonte pour canalisation

A HAUTE PRESSION  
des USINES DE CHOINDEZ

= Tuyaux fer étiré. =

### Max Schmidt & C<sup>ie</sup>

LAUSANNE

## ATELIERS de CONSTRUCTIONS MÉCANIQUES

de **VEVEY**

**TURBINES et  
REGULATEURS**

Monte-Charges de t<sup>s</sup> systèmes

Compresseurs.

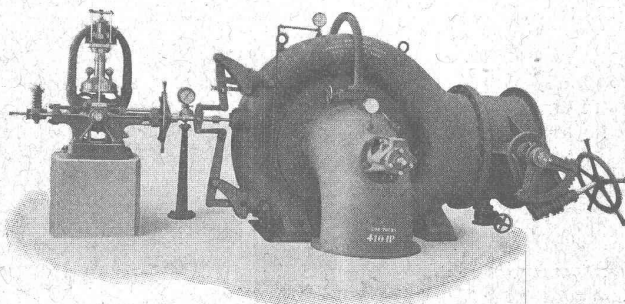
Presses hydrauliques.

ENGINS DE LEVAGE

Grues, ponts et plaques  
tournantes.

CHARIOTS TRANSBORDEURS

**BRANCHEMENTS et  
CROISEMENTS**



Turbine Francis 410 chevaux avec régulateur à délie.

(Suisse)

**Fonderie de FER  
et de BRONZE**

PONTS et

— Charpentes métalliques. —

RÉSEROIRS et CHAUDIÈRES

GAZOMÈTRES

TUYAUX

BARRAGES et ÉCLUSES

DEVIS de toutes MACHINES  
sur demande.



# Librairie F. Rouge & C<sup>ie</sup>

Rue Haldimand, 6 — LAUSANNE

SCHULZ E. **Les maladies des machines électriques.**  
Traduction française de A. HALPHEN, Fr. 2.50

**Rivières canalisées et canaux**, par CUENOT. In-8°, relié, Fr. 20.—

Tableau à quadruple entrée représentant d'après la formule de Maurice Lévy, la relation entre le diamètre des tuyaux, la perte de la ligne de charge par mètre de conduite, le débit et la vitesse de l'eau, ces tuyaux étant depuis longtemps en service. Lecture de l'abaque et six problèmes à résoudre. par A. VAN MUYDEN, ingénieur, 1 fr. 50

**Formulaire de l'électricien et du mécanicien** de E. HOSPITALIER, 27<sup>e</sup> édition 1913, par G. ROUX Fr. 10.—

## LES CATHÉDRALES DE FRANCE

par CHARLES RODIN. Introduction de CHARLES MORIER. Avec cent planches inédites hors-texte de dessins et aquarelles, par AUGUSTE RODIN 1 vol. grand in-(24×29), comprenant CXX-164 pages de texte et 100 planches hors-texte. Prix de l'ouvrage, édition sur holland. Broché 50 fr. Relié demi-marquise 70 fr.

*L'Encyclopédie scientifique.* **Constructions navales.** Accessoires de coque, par M. EDMOND 54 fr.

## Code des constructions

par MM. Bovay & Petitmermet, D<sup>rs</sup> en droit Prix Fr. 6.—  
Ouvrage destiné aux Propriétaires, Gérants d'immeubles, Architectes, Géomètres, Entrepreneurs, etc. etc.

**Le code des constructions** constitue un exposé pratique, clair, compréhensible pour chacun, de tout ce qui concerne les constructions privées et les travaux publics.

**Traité pratique de construction en béton armé.** Ouvrage établissant des formules simples pour le calcul des organes et donnant des renseignements utiles à la rédaction des notes de calculs et à l'élaboration des projets, par L. COSYN. In-8, cart. 10 fr.

**Cours pratique d'électricité industrielle**, par H. CHEVALLIER, Tome III. Les courants alternatifs simples et polyphasés. et leurs principales applications industrielles. Alternateurs. Transformateurs. Moteurs. Distribution. Transport et tarification de l'énergie. 12 fr.

**Les appareils de levage, de transport et de manutention mécanique** dans les usines, chantiers de travaux publics, entrepôts, docks, ports, mines, chemins de fer, magasins, etc., par E. PACORET. (Extrait de la Technique moderne). 21 fr.

## L'ART DE CONSTRUIRE

Mçonneries et terrassements. — Charpente. — Couverture et autres travaux de bâtiment. — Matériaux et calculs de résistance. — Estimation des travaux.

**Le béton armé.** Etude théorique et pratique, généralités, théorie et applications avec essais et constructions, par E. MORSCH. Gr. in-8°, relié, Fr. 20.—

## Les moteurs Diesel

Type fixe et type marine, par A. P. Chalkley. Introduction par le Dr Diesel. Traduction française par Ch. Lordier, In-8° Cartonné 13 fr. 50, Broché 12 fr.

## Ouvrages sur le béton armé

COSYN L. — **Traité pratique des constructions en béton armé.** Ouvrage établissant des formules simples et donnant des renseignements pratiques pour l'étude des constructions en béton armé. In-8°, avec 131 figures. Relié fr. 40.—

— **Exemples de calculs de construction en béton armé.** Calculs de résistance et dessins cotés d'organes et d'ouvrages. Détermination des dispositions les plus économiques. Recherche de simplification sur calculs usuels de résistance. Agencement, calcul et coût des coffrages. In-8° avec 235 figures et 10 abaques dans le texte, et 40 tableaux donnant 13000 nombres et coefficients simplifiant les calculs de résistance. Relié fr. 20.—

MAGNY A. V. — **La construction en béton armé.** Théorie et pratique. In-8°, avec figures et planches dans le texte. Relié fr. 20.—

MORSCH E. — **Le béton armé.** Etude théorique et pratique. Gr. In-8°, avec 350 figures. Relié 20 fr.

BRAIVE J. — **Aide-mémoire de l'ingénieur-construc-teur de béton armé.** In-8°, avec figures. Relié fr. 15.—

NIVET A. — **Calcul du béton armé**, avec barèmes pour déterminer les dimensions. In-8°. Relié fr. 9.—

VAUBOURG H. — **Guide pratique du constructeur en ciment armé.** Gr. In.-8°, avec figures. Relié fr. 15.

KERSTEN C. — **La construction en béton armé.** Guide théorique et pratique. 2 volumes In-8° :  
1<sup>re</sup> partie : *Calcul et exécution des formes élémentaires.* fr. 6.—  
2<sup>me</sup> partie : *Applications à la construction en élévation et en sous-sol.* fr. 9.—

TAYLOR W. & THOMSON S. — **Pratique de la construction en béton et mortier de ciment armés ou non armés** avec établissement rationnel des prix de revient. In-8°, avec figures. Relié fr. 29.—

**Téléphone N° 277**

IMPRIMERIE

# E. Toso & C<sup>ie</sup>

SOCIÉTÉ ANONYME

LAUSANNE

- 8, Rue de la Louve, 8 -

Ruelle du Grand St-Jean

■ ■ ■

**Spécialité d'impressions**

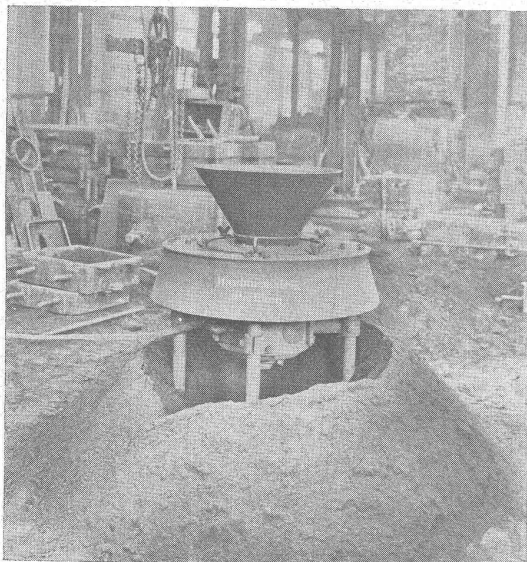
pour

**Ingénieurs, Architectes et Entrepreneurs**

# ATELIERS DE CONSTRUCTION OERLIKON

## OERLIKON PRÉS ZÜRICH ADR-TÉLEGR: USINE OERLIKON

S'ADRESSER AU BUREAU DE LAUSANNE, GARE DU FLON



### CRIBLE A SABLE

à force centrifuge pour mouler et mélanger le sable des moules dans les fonderies. Commande électrique sans transmission. Facilité de transport. Peut être clanché à n'importe quel réseau de lumière fournit pour moule prêt à l'emploi. Rendement élevé de main-d'œuvre.

**50 % d'économie**

Garniture de boîtes  
étoupes

Garnitures  
pour  
haute pression  
vapeur  
surchauffée  
etc.

S. A. Métal Vestit  
Zurich



Jucker - Wegmann

**A. JUCKER**  
successeur

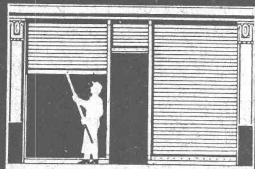
Papiers en gros

Zurich

4602

Spécialité de papiers  
et toile à dessin et à  
calquer, des meilleu-  
res qualités, en rou-  
leaux et feuilles.

**F. GAUGER & Co**  
ZURICH



**RIDEAUX**  
EN TÔLE D'ACIER ONDULÉE

### Constructions en fer

Fenêtres en fer

Toitures vitrées sans mastic,  
Système Wema

Tôles ondulées

Rideaux en tôle d'acier ondulée

#### CABLES ÉLECTRIQUES SOUS PLOMB

pour haute et basse tension, télégraphie, téléphonie et sonnerie  
avec accessoires.

#### TUYAUX EN PLOMB

CABLES EN ACIER pour traction, ascenseurs, grues, ancrage, etc.

#### LIENS POUR ÉCHAFAUDAGE

**Kabelwerke Brugg, A.-G.**

vormals Otto Suhner & Co

BRUGG (Argovie)

### LA PARFAITE TOITURE



Capable de résister aux influences atmosphérique et du  
climat; un matériel pratique de toiture prêt à être appli-  
qué, résistant à tous les éléments.

**C. F. WEBER, S. A., MUTTENZ - BALE**

### CHRISTEN & TOBLER

Téléphone 781 LUGANO Adr. tél. « Christentobler »

### Carreaux à mosaïque

en tous genres

GRAND ASSORTIMENT \* PRIX très AVANTAGEUX

Echantillons, catalogues illustrés et prix sur demande.

### J. Lambercier & Co, Genève

\* Fabrique d'Huiles et Graisses industrielles. \*

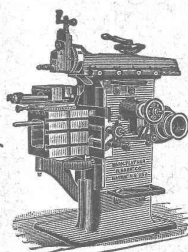
SPÉCIALITÉ DE 239

### Fournitures pour Usines

\*\* Organes de transmissions. \*\*

Arbres, Paliers, Courroies, Graisseurs, etc.

MACHINES, OUTILS AMÉRICAINS & AUTRES





## S. A. CONSTRUCTIONS MÉTALLIQUES ET FERRONNERIE D'ART DE NYON

Maison fondée en 1820

Téléphone

Adresse  
télégraphique.  
Ferronnerie  
Nyon.

PARIS 1897, MÉD. VERMEIL  
GENÈVE 1896, MÉD. ARGENT  
YVERDON 1894, MÉD. ARGENT  
VEVEY 1901, MÉD. ARGENT



— ci-devant **L<sup>s</sup> CHERPIT** —

5516

ÉTUDES — PLANS — DEVIS  
CHARPENTES EN FER — PONTS — TOITURES

STYLES ANCIENS **FERRONNERIE D'ART** STYLES MODERNES

Spécialité de **LUSTRES** en fer forgé.

CATALOGUES A DISPOSITION

PORTAILS — BALCONS — MARQUISES  
VÉRANDAHS  
CHENETS — LANDIERS — APPLIQUES

Usine pour Terrazzo et Maltafina

### Hostettler & Ris

BERNE

*Sable et grains de pierre, terrazzo, cubes mosaïques  
en toutes couleurs.*

Crépissage „MALTAFINA“ Brevet + N° 56525  
fini pour façades et tout usage.

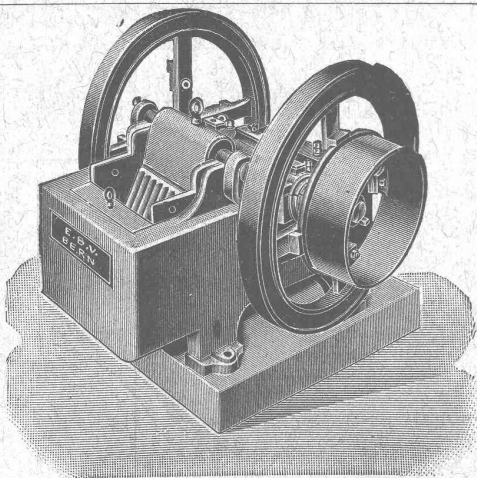
## VITRAUX D'ART

**H. WAVRE & C<sup>ie</sup>**

PEINTRES-VERRIERS

Avenue d'Ouchy, 2, Bât. C. F. F., Lausanne (Suisse).

VITRAUX D'ÉGLISES ET D'APPARTEMENTS  
VERRES ET GLACES. SPÉCIALITÉ DE MONTAGE SUR CUIVRE  
Décoration sur Opaline. — Restauration de Vitraux. 6581  
**TÉLÉPHONE 1346**



## Concasseurs de 1<sup>re</sup> construction

en fonte d'acier et en fonte grise

Moulins à sable, laminoirs, laveuses, trieuses

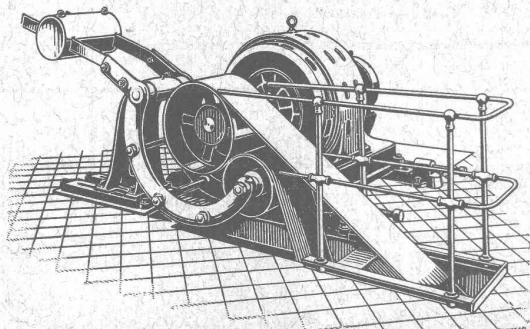
Installations complètes pour la fabrication de gravier et sable

### E. Bernheim-Vœgeli

Machines et outils pour entrepreneurs  
à **BERNE**



∞ SOCIÉTÉ DES USINES DE LOUIS DE ROLL ∞  
SUCCURSALE: **USINE DE CLUS** CT. DE SOLEURE



Concessionnaire pour la Suisse  
des

## Transmissions „LENIX“ breveté

Transmission directe pour les plus grands rapports possibles. Pas de renvois. Economie de force, de courroie et de place. Poulies enrouleuses sur billes.

Installations de transmissions complètes  
pour toutes les branches de l'industrie. Exécutions modernes avec paliers graisseurs automatiques et paliers à billes.

**Embrayage Benn**