

Zeitschrift: Bulletin technique de la Suisse romande
Band: 40 (1914)
Heft: 10

Werbung

Nutzungsbedingungen

Die ETH-Bibliothek ist die Anbieterin der digitalisierten Zeitschriften auf E-Periodica. Sie besitzt keine Urheberrechte an den Zeitschriften und ist nicht verantwortlich für deren Inhalte. Die Rechte liegen in der Regel bei den Herausgebern beziehungsweise den externen Rechteinhabern. Das Veröffentlichen von Bildern in Print- und Online-Publikationen sowie auf Social Media-Kanälen oder Webseiten ist nur mit vorheriger Genehmigung der Rechteinhaber erlaubt. [Mehr erfahren](#)

Conditions d'utilisation

L'ETH Library est le fournisseur des revues numérisées. Elle ne détient aucun droit d'auteur sur les revues et n'est pas responsable de leur contenu. En règle générale, les droits sont détenus par les éditeurs ou les détenteurs de droits externes. La reproduction d'images dans des publications imprimées ou en ligne ainsi que sur des canaux de médias sociaux ou des sites web n'est autorisée qu'avec l'accord préalable des détenteurs des droits. [En savoir plus](#)

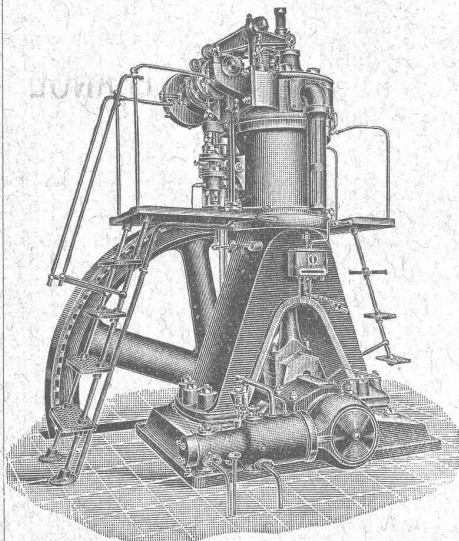
Terms of use

The ETH Library is the provider of the digitised journals. It does not own any copyrights to the journals and is not responsible for their content. The rights usually lie with the publishers or the external rights holders. Publishing images in print and online publications, as well as on social media channels or websites, is only permitted with the prior consent of the rights holders. [Find out more](#)

Download PDF: 22.02.2026

ETH-Bibliothek Zürich, E-Periodica, <https://www.e-periodica.ch>

BENZ



Moteurs à huiles lourdes

Système „DIESEL“

sont reconnus

les meilleurs

sous tous

les rapports

Moteurs à essence, à pétrole, à gaz, etc., etc.

Locomotives pour chemins de fer à voie étroite.

Automobiles.

BENZ & Cie, S. A., Mannheim

Succursale : ZURICH

6, Fraumunsterstrasse

ATELIERS
de
CONSTRUCTION

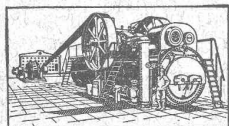
R. WOLF

SOCIÉTÉ
ANONYME

MAGDEBOURG-RUCKAU

Représentant : W. THIELE, Zurich.

DRESDEN 1911 : Grand Prix
LEIPZIG 1913 : Grand prix du royaume de Saxe
VIENNE 1913 : Médaille d'Or



DEMI - FIXES ET LOCOMOBILES

à vapeur surchauffée avec distribution
de précision à pistons valves.

Véritables R. Wolf. de 10 à 800 chevaux

Force motrice la plus perfectionnée et la plus économique

Production totale plus de 1 million de chevaux

CONDUCTEUR de TRAVAUX

est demandé, pour la construction d'une fabrique aux environs de Paris. Connaissance parfaite de la langue française et bonnes notions de l'allemand, longue activité indépendante dans la branche construction et des calculs statiques.

Offres écrites avec prétentions de salaire à Suter et Burckhardt, architectes, Bâle. H 4118 L

Maltafina

Cette nouvelle préparation, dont la fabrication est légalement protégée, est un enduit qui s'est montré supérieur contre les injures du temps, le gel, et que sa couleur persistante et son extraordinaire dureté font préférer pour les façades, planchers et couvertures.

Comme on y peut mélanger toutes sortes de matières colorantes, on obtient selon le choix un revêtement de façades qui donne aux édifices un caractère absolument naturel et un aspect architectonique remarquable.

L'emploi en est facile ; le séchage a lieu en quelques heures.

Une façade recouverte de « Maltafina » est préservée pendant un temps indéfini contre toute nouvelle réparation.

Comme enduit imperméable dans les caves, sur les toits ou terrasses, la « Maltafina » est préparée et livrée avec les meilleures garanties.

La « Maltafina » a fait ses preuves. Des certificats des plus grosses entreprises et d'architectes connus sont à disposition chez Hostettler & Riz, Berne.

Brevet à exploiter.

Les propriétaires du brevet suisse Georges Cloetens, N° 49288 du 14 octobre 1909 et son addition N° 60911 du 31 mars 1914, pour : « Instrument de musique à vent à anches » désirent entrer en relation avec des fabricants suisses, en vue de la fabrication de l'article breveté, et seraient disposés à céder des licences d'exploitation ou à vendre leur brevet.

Prière d'adresser les offres ou propositions à M. E. Imer-Schneider, ingénieur-conseil, 8, b^d James-Fazy, à Genève, qui les transmettra volontiers à qui de droit.

Brevet à exploiter.

Les propriétaires du brevet suisse H. S. Hele-Shaw et F. L. Martineau, N° 57119 du 16 mai 1911, pour : « Machine rotative à pistons pouvant être employée comme pompe ou moteur » désirent entrer en relation avec des fabricants suisses, en vue de la fabrication de l'article breveté, et seraient disposés à céder des licences d'exploitation ou à vendre leur brevet.

Prière d'adresser les offres ou propositions à M. E. Imer-Schneider, ingénieur-conseil, 8 B^d James-Fazy, à Genève, qui les transmettra volontiers à qui de droit.

Brevet à exploiter.

Les propriétaires du brevet suisse F. Josserand et Ch. Jacquet, N° 27312 du 21 novembre 1902, pour : « Machine à tresser, tourner, comprimer et polir en une passe les corps cylindriques, pleins ou creux, susceptibles d'être travaillés par les machines-outils » désirent entrer en relation avec des fabricants suisses en vue de la fabrication de l'article breveté, et seraient disposés à céder des licences d'exploitation ou à vendre leur brevet.

Prière d'adresser les offres ou propositions à M. E. Imer-Schneider, ingénieur-conseil, 8, B^d, James-Fazy, à Genève, qui les transmettra volontiers à qui de droit.

A VENDRE

18000 m. rails de 24 kg. le mètre, avec éclisses et boulons, au prix de 12 fr. les 100 kg. sur wagon Vallorbe ou Le Day.

S'adresser à l'entreprise du tunnel du Mont d'Or, à Vallorbe.

ARCHITECTE

Suisse allemand, ayant pratiqué plusieurs ans au bureau et construction

cherche place

dans important bureau de constructions modernes dans la Suisse française pour se perfectionner d'avantage et apprendre le français. Certificats et dessins à disposition. Entrée de suite ou plus tard.

Offres sous chiffre Z O 3914 à l'agence de publicité Rudolf Mosse, Zurich.

Brevet à exploiter.

Les propriétaires du brevet suisse : A. B. Stockholms Vapenfabrik, N° 34626 du 31 juillet 1905, pour : « Fusil automatique » désirent entrer en relation avec des fabricants suisses, en vue de la fabrication de l'article breveté, et seraient disposés à céder des licences d'exploitation ou à vendre leur brevet.

Prière d'adresser les offres ou propositions à M. E. Imer-Schneider, ingénieur-conseil, 8 B^d, James-Fazy, à Genève, qui les transmettra volontiers à qui de droit.

Brevet à exploiter.

Les propriétaires du brevet suisse S. Consigliere N° 58162 du 18 mai 1914, pour : « Radiateur » désirent entrer en relation avec des fabricants suisses, en vue de la fabrication de l'article breveté, et seraient disposés à céder des licences d'exploitation ou à vendre leur brevet.

Prière d'adresser les offres ou propositions à M. E. Imer-Schneider, ingénieur-conseil, 8 B^d, James-Fazy, à Genève, qui les transmettra volontiers à qui de droit.

BUREAU INTERNATIONAL DE BREVETS D'INVENTION GENÈVE SUISSE E. JMER-SCHNEIDER

Ancien élève de l'école polytechnique fédérale.
Délégué de la Confédération Suisse aux
congrès de Paris de 1873 à 1880 pour la
protection de la propriété industrielle.
Maison fondée en 1877.

Jeune

MONTEUR-ÉLECTRICIEN

Suisse Allemand, avec connais-
sances de la langue française,
cherche place

si possible dans usine électrique
ou analogue, est aussi au courant
des installations dans maisons.

Offres sous M. 13648 X à Haa-
senstein & Vogler, Genève.

Ingénieur civil diplômé

ayant 10 ans de pratique, **cherche**
emploi de suite dans études ou
construction de routes ou chemins
de fer.

Ecrire sous X 23317 L à Haa-
senstein & Vogler, Lausanne.

Jeune technicien en bâtiment.

avec 2 ans de pratique : chantier
et bureau, 2 semestres d'école po-
lytechnique et un an dans bureau

d'architecte, parlant allemand et
italien, **cherche place convena-
ble** en Suisse française.

Offres sous chiffres S 498 Y à
Haasenstein et Vogler, So-
leure.

Conducteur de travaux

libéré des Chemins de fer fédéraux
sérieux et expérimenté, connais-
sant à fond le dessin, l'arpentage
et l'établissement des décomptes,
cherche emploi, références à
disposition.

Offres sous chiffre C M 950 à
l'Indicateur Vaudois, Jumel-
les 4, Lausanne.

ARCHITECTE

demande employé sérieux, très
au courant de la construction et du
Mètre.

Ecrire E. Réess, architecte,
Montbéliard, Doubs, (France).

Jeune

dessinateur-architecte

cherche place dans bureau d'ar-
chitecte ou entrepreneur, pour se
perfectionner dans la langue fran-
çaise.

Offre sous chiffre O 4210 Q à
Haasenstein & Vogler Bâle.

Eiegenössische Technische Hochschule

Die durch den Rücktritt des Herrn Professor Dr F. Blunt-
schli frei werdende

Professur für Baukunst

wird hiermit zur Wiederbesetzung auf den 1. Oktober 1914
ausgeschrieben.

Bewerber werden eingeladen, ihre Anmeldung nebst
einem « curriculum vitae » und Ausweisen über wissenschaft-
liche Befähigung und praktische Tätigkeit bis zum 15. Juni
1914 dem Unterzeichneten einzureichen, der auf Wunsch-
nähere Auskunft über die zu besetzende Professur erteilen
wird.

Zürich, den 20. Mai 1914.

Der Präsident des schweizerischen Schulrates.

Z à 8670

Dr R. Gnehm.

BREVETS D'INVENTION

MARQUES DE FABRIQUE.-DESSINS.-MODÈLES.
OFFICE GÉNÉRAL FONDÉ EN 1888 LA CHAUX-DE-FONDS.

MATHEY-DORET Ingr. Conseil

Librairie F. Rouge & C^{ie}

Rue Haldimand, 6 — LAUSANNE

SCHULZ E. **Les maladies des machines électriques.**
Traduction française de A. HALPHEN, Fr. 2.50

Rivières canalisées et canaux, par CUENOT. In-8°,
relié, Fr. 20.—

Tableau à quadruple entrée représentant d'après la formule
de Maurice Lévy, la relation entre le diamètre des tuyaux,
la perte de la ligne de charge par mètre de conduite, le
débit et la vitesse de l'eau, ces tuyaux étant depuis long-
temps en service. Lecture de l'abaque et six problèmes à
résoudre. par A. VAN MUYDEN, ingénieur, 1 fr. 50

Formulaire de l'électricien et du mécanicien de
E. HOSPITALIER, 27^e édition 1913, par G. ROUX Fr. 10.—

LES CATHÉDRALES DE FRANCE

par CHARLES RODIN. Introduction de CHARLES MORIER.
Avec cent planches inédites hors-texte de dessins et
aquarelles, par AUGUSTE RODIN 1 vol. grand in-
(24×29), comprenant CXX-164 pages de texte et 100
planches hors-texte. Prix de l'ouvrage, édition sur hol-
lande. Broché 50 fr.
Relié demi-marquain 70 fr.

L'Encyclopédie scientifique. Constructions navales.
Accessoires de coque, par M. EDMOND 54 fr.

Les moteurs Diesel

Type fixe et type marine, par A. P. Chalkley. Introduction
par le Dr Diesel. Traduction française par Ch. Lordier, In-
8° Cartonné 13 fr. 50, Broché 12 fr.

Code des constructions

par MM. Bovay & Petitmermet, Drs en droit Prix Fr. 6.—
Ouvrage destiné aux *Propriétaires, Gérants d'immeubles,*
Architectes, Géomètres, Entrepreneurs, etc. etc.

Le code des constructions constitue un exposé prati-
que, clair, compréhensible pour chacun, de tout ce qui
concerne les constructions privées et les travaux publics.

**Traité pratique de construction en béton-
armé.** Ouvrage établissant des formules simples pour
le calcul des organes et donnant des renseignements
utiles à la rédaction des notes de calculs et à l'élabora-
tion des projets, par L. COSYN. In-8, cart. 10 fr.

Cours pratique d'électricité industrielle, par H. CHEVALLIER,
Tome III. Les courants alternatifs simples et polyphasés.
et leurs principales applications industrielles. Alterna-
teurs. Transformateurs. Moteurs. Distribution. Transport
et tarification de l'énergie. 12 fr.

**Statique graphique élémentaire et notions de résistance des
matériaux**, à l'usage des élèves architectes, ingénieurs, etc.
Suivies des tables des poutrelles en bois et en fer, classées
par ordre de module de section $\frac{I}{V}$, par M. DARRAS, in-8°
relié toile,

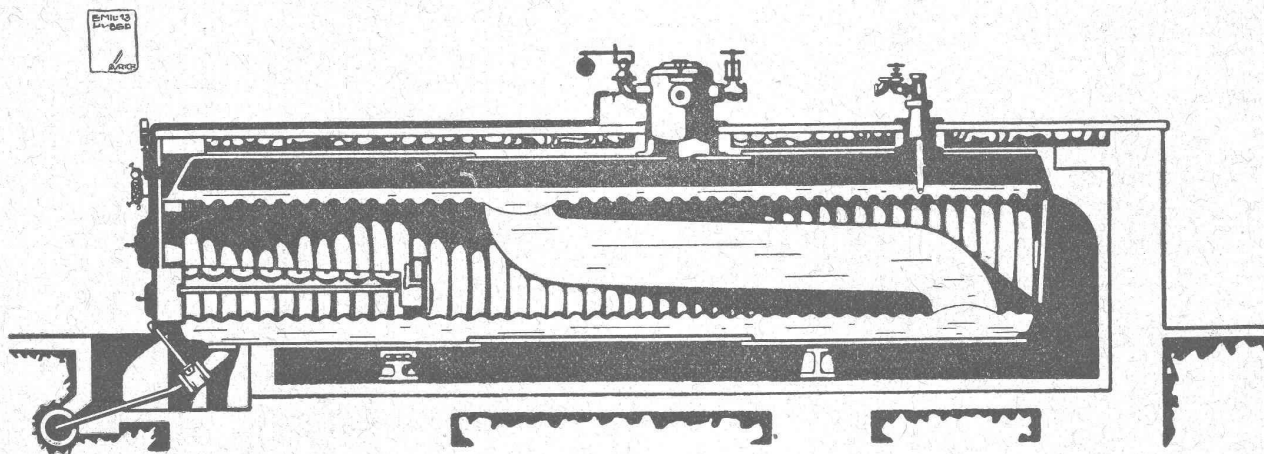
**Les appareils de levage, de transport et de manutention mé-
canique** dans les usines, chantiers de travaux publics,
entrepôts, docks, ports, mines, chemins de fer, maga-
sins, etc., par E. PACORET. (Extrait de la *Technique*
moderne). 21 fr.

L'ART DE CONSTRUIRE

Mçonneries et terrassements. — Charpente. — Couverture
et autres travaux de bâtiment. — Matériaux et calculs de
résistance. — Estimation des travaux.

Le béton armé. Etude théorique et pratique, généralités,
théorie et applications avec essais et constructions, par E.
MORSCH. Gr. in-8°, relié, Fr. 20.—

MASCHINENFABRIK KING & CO. A.G./ZÜRICH



KING'S PATENT FLAMM- ROHRKESSEL



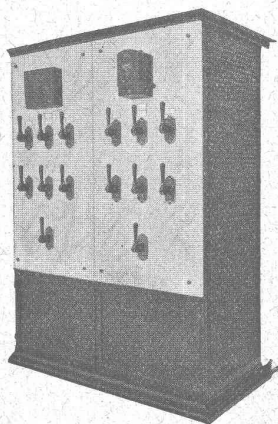
Société genevoise pour la construction
d'Instruments de Physique et de Mécanique 3007

5, Rue Gourgas — GENÈVE — Rue Gourgas, 5

Machines à froid et à glace
Compteurs d'électricité

Instruments pour GÉOMÈTRES - Appareils scientifiques
CATALOGUES FRANCO SUR DEMANDE

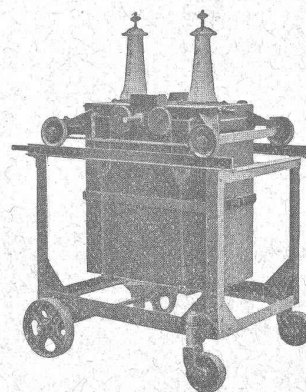
CARL MAIER, Fabrique d'appareils électriques SCHAFFHOUSE



Spécialités :

*Interrupteurs et disjoncteurs à huile.
Relais et Transformateurs d'intensité.
Interrupteurs pour lignes aériennes.
Interrupteurs séparateurs. Parafou-
dres. Coffrets de manœuvre pour haute
et basse tension. Coupe-circuits à huile.*

Tableaux de distributions.

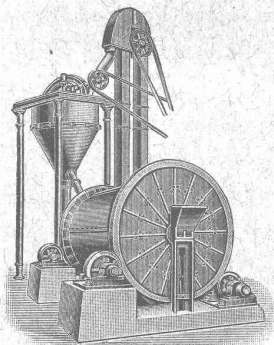


Interrupteur à huile à transporter.

Gebr. Pfeiffer

Usines Barbarossa Kaiserslautern

Installations complètes de fabriques de ciment d'après le procédé sec et à pâte épaisse, usines à chaux, briqueteries et fabriques de produits céramiques. Installations de broyage de toutes sortes.



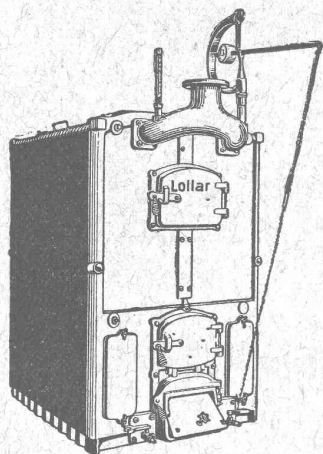
Bi-Broyeur avec Séparation à air sans égal pour le broyage des matières de toutes sortes, telles que ciment, chaux, scories Thomas, phosphates, trass, gypse, argile, minerais, charbon, etc. etc. (500 installations).

Séparateur à air breveté la meilleure machine à bluter pour toutes les matières.

Sélecteur breveté seul appareil pour obtenir des matières ayant presque la finesse de l'impalpable. — (1600 séparateurs et sélecteurs.)

Four rotatif à récupération La plus grande économie: main d'œuvre très minime, consommation de charbon très réduite.

LOLLAR



Chaudières pour le chauffage central et la préparation d'eau chaude.

Chaudières petit modèle

Chaudières normales

Chaudières modèle moyen

Chaudières grand modèle

Chaudières à briquettes

Fourniture exclusive aux maisons d'installation.

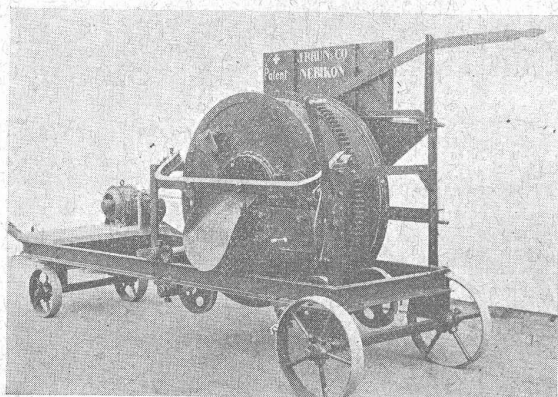
**Etablissements Métallurgiques „Buderus”
Wetzlar**

Représentation pour la Suisse, le Sud et l'Est de la France:

Société Commerciale Buderus

Bureaux et dépôts à: **Zurich et Genève**

Nouvelle Bétonnière



Suivant l'opinion des spécialistes

LE

MÉLANGE ET LE RENDEMENT

DE NOS

BÉTONNIÈRES

SONT

SURPRENANTS

J. BRUN & C^o, Nebikon, Lucerne

Section : Construction de machines pour entrepreneurs



Pour machines et voitures
Roulements à Billes
 Construction irréprochable de la plus grande précision
 catalogues, Projets de construction, Devis et Offres gratuitement par
Amsler & Co. Feuerthalen

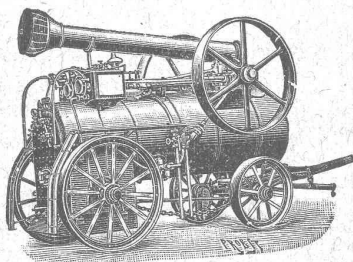
FRITZ MARTI Société anonyme, BERNE

Dépôts à :

Berne, Yverdon et Wallisellen.

VENTE et LOCATION de :
Matériel d'entrepreneurs

Voies transportables, vagonnets, croisements,
 plaques tournantes, roues et essieux montés.



Locomotives. - Machines pr la construction.

Locomobiles disponibles de 6-50 HP.

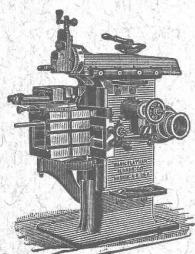
POMPES — DRAGUES 6079-1

Concasseurs pour faire le gravier et le sable.

Bétonnières américaines système « Smith ».

Treuil à vapeur et à l'électricité.

Poulies différentielles. Chats roulants, etc.



J. Lambercier & Co, Genève

* Fabrique d'Huiles et Graisses industrielles. *

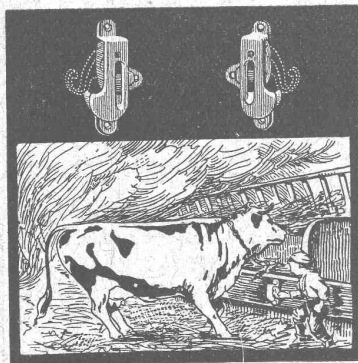
SPÉCIALITÉ DE 239

Fournitures pour Usines

** Organes de transmissions. **

Arbres, Paliers, Courroies, Graisseurs, etc.

MACHINES, OUTILS AMÉRICAINS & AUTRES



SIMPLEX

Brevet + 44644

Appareil-attache de sûreté
 pour bétail

Très précieux en cas d'incendie
 comme aussi
 pour l'usage journalier

Maniement facile

Demandez prospectus

MILAN 1911 Médaille d'argent

F. KOCHER, NYON

XYLOLITH

Dalles pour planchers

Revêtement pour escaliers

Durable

Incombustible

Chaud

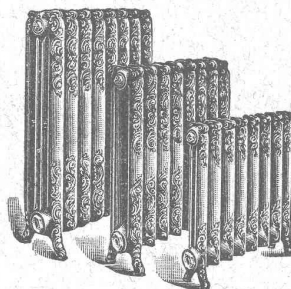
FABRIQUE SUISSE DE XYLOLITH
WILDEGG

„CALORIE“ S. A.

CHAUFFAGE :: VENTILATION

LAUSANNE

TÉLÉPHONE 3902



Chauffages centraux
 de tous systèmes

Installation de Cuisines d'Hôtels

NOUVELLE CHAUDIÈRE

Brevetée (notre type E. R.)
 toute en forte tôle

Technicum du Locle

Etudes théoriques et Travail pratique.

Sections de Techniciens.

Sections de Praticiens.

Ecole d'Horlogerie

et Branches annexes.

Ecole de Mécanique.

Ecole d'Electrotechnique.

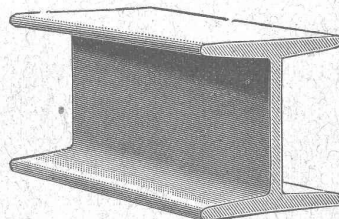
Règlement, programmes et tous renseignements par
 l'Administration du Technicum du Locle.

MAX SCHMIDT & Co

LAUSANNE

Fers

I B



profils
 spéciaux

de Diffedirngen

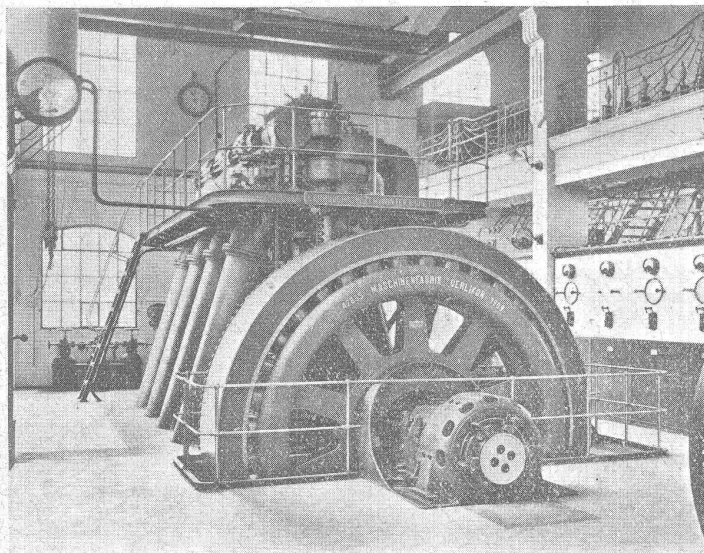
Larges plats, U, zorès, cornières.

I^{re}, II^e et III^e » » (Complet) » 10.— 12.—

ATELIERS DE CONSTRUCTION OERLIKON

OERLIKON PRÉS ZÜRICH ADR-TÉLEGR: USINE OERLIKON

S'ADRESSER AU BUREAU DE LAUSANNE, GARE DU FLON



Usines électriques

Transport de
force électrique

Stations
de convertisseurs

CABINES
TRANSFORMATRICES

Régulateurs
d'induction

Soudure d'étain
de matériaux
bruts purs
Pourcentage
d'étain garanti

S.A. du Métal Vestit
Zurich



Jucker - Wegmann

A. JUCKER
successeur

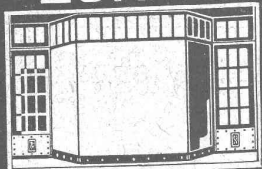
Papiers en gros

Zurich

4602

Spécialité de papiers
et toile à dessin et à
calquer, des meilleu-
res qualités, en rou-
leaux et feuilles.

F. GAUGER & Co
ZURICH



**DEVANTURES
DE MAGASINS**

Constructions en fer

Fenêtres en fer

Toitures vitrées sans mastic,
Système Wema

Tôles ondulées

Rideaux en tôle d'acier ondulée

CABLES ÉLECTRIQUES SOUS PLOMB

pour haute et basse tension, télégraphie, téléphonie et sonnerie
avec accessoires.

TUYAUX EN PLOMB

CABLES EN ACIER pour traction, ascenseurs, grues, ancrage, etc.

LIENS POUR ÉCHAFAUDAGE

Kabelwerke Brugg, A.-G.

vormals Otto Suhner & Co

BRUGG (Argovie)

LA PARFAITE TOITURE



Capable de résister aux influences atmosphérique et du
climat; un matériel pratique de toiture prêt à être appli-
qué, résistant à tous les éléments.

C. F. WEBER, S. A., MUTTENZ - BALE

LIBRAIRIE F. ROUGE & Cie

LAUSANNE 6, Rue Haldimand, 6 LAUSANNE

Statique graphique des systèmes de l'espace, par
B. MAYOR, professeur à l'Ecole d'Ingénieurs de Lausanne.
In-8° et atlas, Fr. 8.—

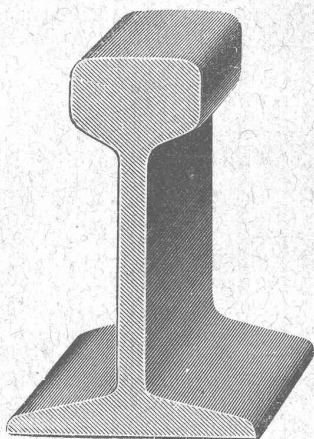
Communications de la Commission suisse d'études pour la
traction électrique des chemins de fer, rédigées par M.
le Professeur-D^r W. WYSSLING, Secrétaire général.

**N° 4. Choix du système et devis pour la traction
électrique des chemins de fer suisses.**

Le choix du système.— Devis, sur la base des projets pour
l'électrification de l'ancienne ligne du Gothard et du II.
arrondissement C. F. F.— L'énergie nécessaire pour la
traction hydro-électrique de tous les chemins de fer suisses.

Résumé d'après les travaux de plusieurs membres et collabo-
rateurs de la commission, par le Prof. D^r W. WYSSLING,
en collaboration avec M. le Prof. D^r W. KUMMER. (Traduc-
tion de l'original allemand). Prix Fr. 2.—

**Traité théorique et pratique de chauffage et
de ventilation.** Guide pour le calcul et l'établisse-
ment des projets et installations de chauffage et de ven-
tilation, à l'usage des ingénieurs, constructeurs, archi-
tectes, entrepreneurs, etc., par H. RIETSCHEL. 2 vol.
in-8, cart. 30 fr.



Rails en acier et voies complètes

DANS TOUS LES PROFILS COURANTS

WAGONNETS-BASCULEURS — WAGONNETS A PLATEFORME
Locomotives, Locomobiles, Moteurs

ROBERT AEBI & C^o, ZURICH I

Vente et Location :: Dépôts à Zurich et Berne
Exposition nationale Suisse à Berne 1914 : Exposant au groupe 19.

ASCENSEURS STIGLER

Les plus répandus du monde

S'adresser à :

E. GAILLARD

ingénieur

Avenue des Alpes

LAUSANNE

Téléphone 1-30

Etudes

de chemins de fer, élaboration de plans de construction, projets, devis, expertises sont sérieusement et promptement fait par ::

B. EMCH, ingénieur, BERNE
173 km. de lignes d'après mes plans sont en exploitation en Suisse.

VITRAUX D'ART

H. WAVRE & C^{ie}

PEINTRES-VERRIERS

Avenue d'Ouchy, 2, Bât. C. F. F., Lausanne (Suisse).

VITRAUX D'ÉGLISES ET D'APPARTEMENTS

VERRES ET GLACES. SPÉCIALITÉ DE MONTAGE SUR CUIVRE
Décoration sur Opaline. — Restauration de Vitraux. 6581

TÉLÉPHONE 1346

Usine pour Terrazzo et Maltafina

Hostettler & Ris

BERNE

Sable et grains de pierre, terrazzo, cubes mosaïques
en toutes couleurs.

Crépissage „MALTAFINA“ Brevet + N° 56525
fini pour façades et tout usage.

EMBRAYAGE BENN

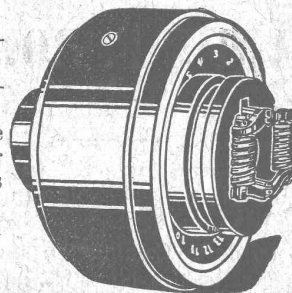
PROTÉGÉ DANS TOUS LES PAYS INDUSTRIELS par 29 BREVETS et de NOMBREUSES MARQUES DÉPOSÉES

L'Embrayage à friction, système **Benn**, a fait ses preuves dans des conditions de marche les plus difficiles.

C'est par un **Embrayage Benn** qu'est commandé le propulseur du nouveau brise-glace-russe « *Pierre-le-Grand* ».

La garantie imposée était que l'embrayage devait glisser quand le couple de torsion correspondrait à 3.100 chevaux-vapeur, ceci dans le but d'éviter que des ruptures se produisent si l'hélice venait à rencontrer de gros blocs de glace.

De tous les nombreux systèmes proposés, c'est l'**Embrayage Benn** qui fut choisi parce que, seul, il est capable de remplir cette condition.



Société des USINES de LOUIS de ROLL

Succursale : USINES DE GLUS (Canton de Soleure)