

Zeitschrift: Bulletin technique de la Suisse romande
Band: 40 (1914)
Heft: 10

Werbung

Nutzungsbedingungen

Die ETH-Bibliothek ist die Anbieterin der digitalisierten Zeitschriften auf E-Periodica. Sie besitzt keine Urheberrechte an den Zeitschriften und ist nicht verantwortlich für deren Inhalte. Die Rechte liegen in der Regel bei den Herausgebern beziehungsweise den externen Rechteinhabern. Das Veröffentlichen von Bildern in Print- und Online-Publikationen sowie auf Social Media-Kanälen oder Webseiten ist nur mit vorheriger Genehmigung der Rechteinhaber erlaubt. [Mehr erfahren](#)

Conditions d'utilisation

L'ETH Library est le fournisseur des revues numérisées. Elle ne détient aucun droit d'auteur sur les revues et n'est pas responsable de leur contenu. En règle générale, les droits sont détenus par les éditeurs ou les détenteurs de droits externes. La reproduction d'images dans des publications imprimées ou en ligne ainsi que sur des canaux de médias sociaux ou des sites web n'est autorisée qu'avec l'accord préalable des détenteurs des droits. [En savoir plus](#)

Terms of use

The ETH Library is the provider of the digitised journals. It does not own any copyrights to the journals and is not responsible for their content. The rights usually lie with the publishers or the external rights holders. Publishing images in print and online publications, as well as on social media channels or websites, is only permitted with the prior consent of the rights holders. [Find out more](#)

Download PDF: 26.01.2026

ETH-Bibliothek Zürich, E-Periodica, <https://www.e-periodica.ch>

BULLETIN TECHNIQUE DE LA SUISSE ROMANDE

ORGANE EN LANGUE FRANÇAISE DE LA

Société Suisse des Ingénieurs et des Architectes

AINSI QUE DE

l'Association des anciens élèves de l'Ecole d'Ingénieurs de l'Université de Lausanne

COMITÉ SUPÉRIEUR DE RÉDACTION :

Président: M. A. Rychner, architecte, à Neuchâtel. — Secrétaire: M. Henry Baudin, architecte, à Genève.

MEMBRES

FRIBOURG: MM. F. Broillet, architecte; H. Maurer, ingénieur; R. de Schaller, architecte. — VAUD: MM. Epitoux, architecte; W. Grenier, ingénieur, professeur honoraire de l'Université de Lausanne; E. Jost, architecte; Alph. Vautier, ingénieur. — GENÈVE: MM. E. Imer-Schneider, ingénieur-conseil, Conseil administratif; Paul Piccard, ingénieur-constructeur; Ch. Weibel, architecte. — NEUCHÂTEL: Ed. Elskes, ingénieur; A. Hotz, ingénieur cantonal. — VALAIS: E. de Stockalper, ingénieur.

CONSEIL D'ADMINISTRATION DE LA SOCIÉTÉ DU BULLETIN TECHNIQUE

A. Palaz, professeur, président. — Meyer, architecte. — Dommer, ingénieur. — F. Rouge, libraire, à Lausanne.

PRIX DE L'ABONNEMENT :

Suisse: 1 an, 10 fr. Etranger: 12 fr. — Pour sociétaires: Suisse: 1 an, 8 fr. Etranger: 10 fr. — Prix du numéro: 75 cent.

LAUSANNERÉDACTION: 2, Rue du Valentin, Dr H. Demierre, ing. — ADMINISTRATION: Librairie F. Rouge & C^e, 6, rue Haldimand.

Deutsche Maschinenfabrik A.-G. Duisburg.

Bureau: ROBERT AEBI et C^o Zurich, Löwenstr. 69

.. INSTALLATIONS POUR LE PERÇAGE DE TUNNELS ..

Perforatrices et Haveuses ————— Marteaux perceurs

COMPRESSEURS

Installations de transport et de chargement

— ENGIN DE LAVAGE DE TOUS GENRES —

VENTILATEURS

INSTALLATION MODERNES de VENTILATION
et de DEPOUSSIERAGE

Séchoirs — Chauffages centraux

FRITZ WUNDERLI, Fabrique de Machines, USTER (Zurich)

Pour tout ce qui concerne les annonces, s'adresser exclusivement à l'Indicateur Vaudois (Société Suisse d'Édition), 4, Jumelles Lausanne.

ARBRES DE TRANSMISSION

en acier comprimé et tourné, poli

Montandon & C^{ie} S. A., Bienne

Fers et Aciers étirés de précision sur tous

Profils

Aciers laminés à froid jusqu'à 300 mm. de largeur.

Feuillard pour emballages, sans scories. 6635

A. MULLER & C^{ie}, à Brugg, Argovie

Unique spécialité :

Machines pour le travail du bois

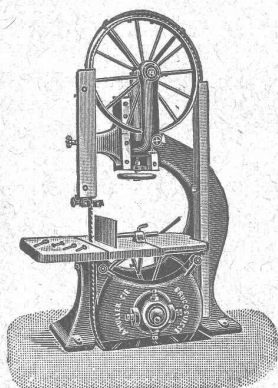
DE HAUTE PRÉCISION

Visitez nos machines à l'exposition de la Société-Suisse des Menuisiers et Fabricants de Meubles à Zurich

(Unterer Mühlesteig, 2) 6921

Exposition internationale Turin 1911

Grand prix,
la plus haute récompense



MANUFACTURE
de CAOUTCHOUC
V^{ve} de H. SPECKER

(Société Anonyme)

ZURICH

SPÉCIALITÉS :

Vêtements p^r
Scaphandriers et Mineurs
Culottes, Bas
et Bottes à Eau

Gants en caoutchouc
pour Electriciens

Souliers spéciaux
isolateurs en caoutchouc

Tapis en caoutchouc

TUBES et FEUILLES
en Ebonite,
Fibre et Amiante

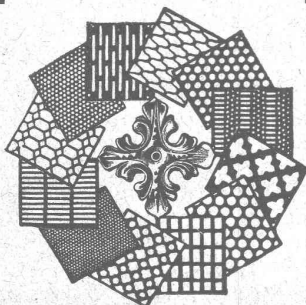
GUTTAPERCHA
BANDES caoutchoutées
isolantes

TUBES A GAZ

Manteaux et Pélerines
en tissus caoutchoutés



Tôles perforées



H. HEER & C^o
OLTEN 7381

Société Anonyme UNION, à BIENNE (Suisse).

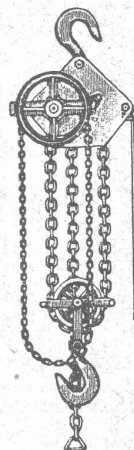
Première Fabrique Suisse de CHAINES SOUDÉES
par procédé électrique breveté.
CHAINES en TOUS GENRES



pour l'Industrie et l'Agriculture.

CHAINES CALBRÉES & ÉPROUVÉES de la plus haute résistance
pour Grues et Monte-Charges.

N.B. — La chaîne courante n'est vendue que par les marchands de fer.



Pelles, pioches, aciers, manches,
brouettes, câbles, Cordages,
mouffes, palans, treuils, etc.

GRANDE GRUE TOURNANTE
à tourelle de 28 mètres D. R. G. M.

Bétonnières

Concasseurs à pierre

Machines à laver le sable

Moteurs industriels

Moulins à sable, Treuils,

Voies, Vaggonnets, etc.

Georges LÖWER & C^{ie}

Téléph. 691 VEVEY Vente et location

MACHINES ET OUTILS POUR ENTREPRISES
INSTALLATION COMPLÈTE — DEVIS GRATUIT

Ingénieurs
Constructeurs
Architectes
Entrepreneurs

EMPLOYEZ

La peinture FERROSOTER

MÉTALLIQUE ANTIROUILLE

La meilleure

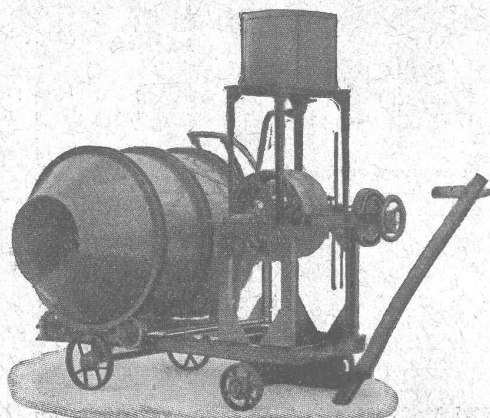
La plus économique

Agents généraux pour la Suisse :

BIETTE & ENGLER

Rue du Nord, 2 — LAUSANNE

Téléphone 3749. Télégrammes: Biengimport, Lausanne



E. Bernheim-Vœgeli, à Berne

Bétonnières brevetées

Simple! Pratique! Bon Marché!

Mélange continu ou périodique

PLUS DE 20 MACHINES FONCTIONNENT SUR LA PLACE DE BERNE

Demandez catalogue spécial

S.A. Arsag
Fabrique d'Ascenseurs
de Seebach
Seebach-Zürich

Arsag Lifts

Ascenseurs
et monte charges
de tous les
systèmes

Représentant: E. BERNHEIM-VÖGELI,

Bureau technique, BERNE

Entrepreneurs!!

Locomotives

Achat

Dragues

Pelles à vapeur

Voies

Location

Wagonnets

Schweiz. A. G. für Feld & Kleinbahnen-Bedarf

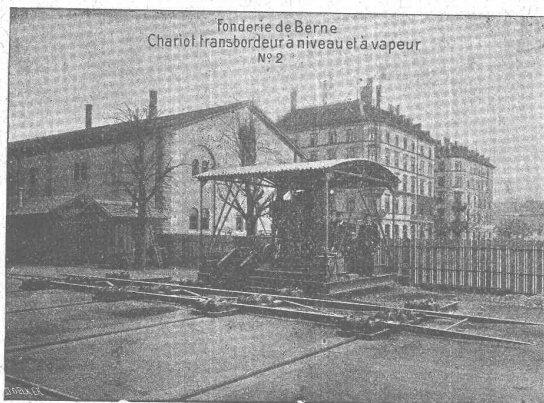
ORENSTEIN & KOPPEL

ZURICH I

Dépôts à Renens près Lausanne, à Schlieren et à Bâle.

SOCIÉTÉ DES USINES de Louis de ROLL

SUCCURSALE: FONDERIE de BERNE. Fournit:



Appareils de levage: Ponts roulants, Grues pivotantes et électriques. fixes et sur chariots. Commande à bras ou à courroie. Monte-charges hydrauliques, électriques ou à courroie.

Matériel de chemins de fer: Ponts tournants et Chariots transbordeurs pour wagons et pour locomotives, commandés à bras, par machines à vapeur ou par moteurs électriques.

Branchements et croisements pour voies étroites et voies normales, pour rails Vignol et rails à gorge.

BARRIÈRES avec ou sans arrêts et sonneries.

Superstructures à crémaillères. Chemins de fer funiculaires. (Freins brevetés). Depuis le commencement de 1898 la Fonderie de Berne a fourni 83 funiculaires.

Barrages, installations métalliques et mécaniques pour barrages (vannes, écluses, grilles, treuils, etc.).

Machines pour la fabrication des Briques en Ciment.

Renseignements sur des installations faites, références.
Projets et devis sont à disposition

Exploitation de Marbre de la carrière de Daviaz

MASSONGEX (Valais).

Pierre dure qualité exceptionnelle (supérieure mais assimilable à celle de Collombey et Arvel), à grain fin homogène gris-clair, rose-vert, résistant à plus de 1600 kilos au centimètre carré; inaltérable aux intempéries. — Pour travaux de constructions soignées: Pierre de taille de premier choix pour bâtiments, marbreries, travaux d'art, etc. Tufs sciés et d'ornement.

Envoi d'échantillons et devis sur vu des plans et dessins soumis.

Vente de Mastic Meyer à froid pour pierres.

Cette carrière, en bon état d'exploitation et bien outillée, serait cédée au besoin à un preneur intelligent connaissant la partie. Conditions avantageuses.

C. CHAMOREL

Entrepreneur et marchand de pierres, La Borde, Lausanne.

Versement et rachat de cautionnements

pour Entrepreneurs de Travaux Publics, Fournisseurs de l'Etat et Concessionnaires.

Caisse Franco-Néerlandaise de Cautionnements

A PARIS

Pour tous renseignements s'adresser à

J.-C. van NOTTEN, 7, place Clarapède, GENÈVE

représentant général pour la

Suisse française et italienne.

BAUMANN FRÈRES

Ateliers pour la construction
de ressorts en tous genres



Rüti
(ZURICH)

Ressorts en fil d'acier de 0,2-50 mm. d'épaisseur,

en fil de laiton, nickel et bronze,
pour tous machines et appareils.

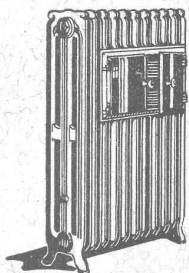
Ressorts en tôle d'acier trempé bleui.

Rondelles à ressort.

Articles techniques pour l'industrie textile.

(Calculs pour la capacité de charge à la disposition
de nos clients)

CHAUFFAGE et VENTILATION



Cuénoud & Pelet

Ingénieurs-Constructeurs

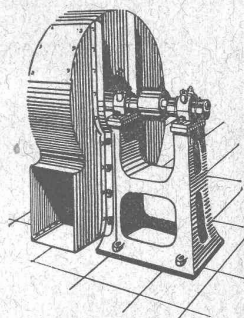
St-ROCH 3 et 5

LAUSANNE

Téléphone 586



Tôlerie - Poêlerie - Chaudronnerie



Chauffages centraux à eau chaude et à vapeur
Cuisines d'Hôtels, Restaurants et Pensions
Buanderies et Blanchisseries

Aération et Dépoussiérage
Transports pneumatiques
Tirage forcé direct et induit
Humidification et élimination des buées

Camille Bauer, Bâle

FOURNITURES ÉLECTROTECHNIQUES EN GROS

Grands magasins pour matériel d'installations en tous genres

Représentant général pour la Suisse de :

C. CONRADTY, Nuremberg, Fabrique de Charbons électriques et galvaniques

Balais en Charbon



Marque „Couronne“

Qualité depuis longtemps accréditée pour machines à courant continu
et moteurs de tramways jusqu'à 550 volts.

Isolateurs pour haute et basse tension de la Karlsbader Kaolin-Industrie-Gesellschaft.

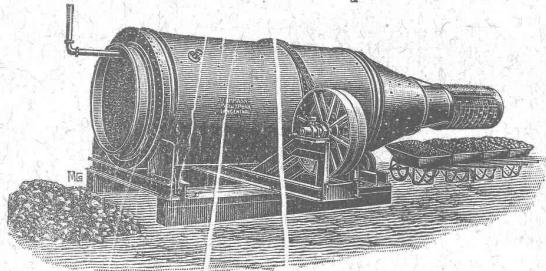
Prospectus gratis.

Devis sur demande.

U. Ammann, Ateliers de Constructions Langenthal (Suisse)

La LAVEUSE de sable et de gravier « AMMANN »

combinée avec cylindre trieur est indispensable à Messieurs les Entrepreneurs.



Machine à laver le sable et le gravier combinée avec trieur.

PRINCIPAUX AVANTAGES

Bon marché,
Matériel irréprochable,
Exécution solide et soignée,
Construction simple,
Lavage parfait sans perte de sable fin,
Grande facilité de triage,
Absorbe peu de force,
Fonctionne gaiement et longuement.

Cylindres trieurs pour sable et gravier

commandés par manivelle ou
force motrice.

CONCASSEUR — BROYEUR A CYLINDRES — MOULIN A SABLE

en tous genres et de première qualité

Dépositaires pour la
Suisse Romande :

Ch. Nuding, Tél. 565,
La Chaux-de-Fonds.

Ch. Poncy, Quai des Bergues, 31
Genève.

Rychner Frères, Faub. de l'Hôp.
Neuchâtel.

Senglet, Fuchs & Cie, Avenue
Tribunal fédéral, Lausanne.

Sté Gle Matériaux, Av. Gare,
Fribourg.

LES HYDROFUGES

CASTOR & POLLUX

rendent les ciments et bétons imperméables
même là où les autres moyens échouent.

Seuls fabricants : Fober F^{res}, Bruxelles

Dépositaires pour la
Suisse Allemande :

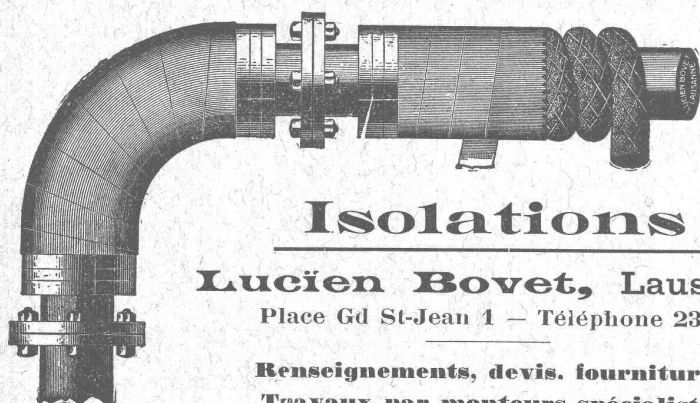
Egi, Glor & Cie, Lauffenstr. 59
Basel.

Carl Richner, Bahnhofstr. Aarau.

H. Schauwecker, Lindenhof,
Bern.

Favre & Cie, Tödistr. 65, Zürich.

W. Hillebrand, St-Gallen.

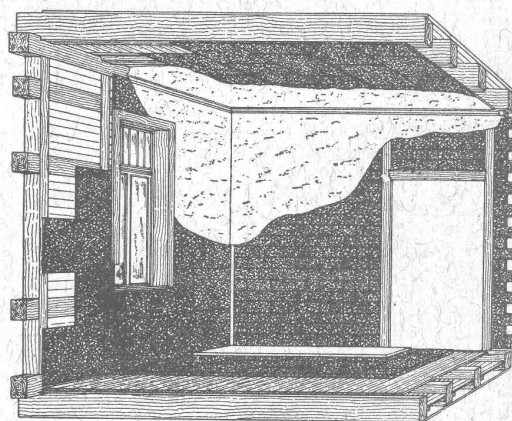


Isolations

Lucien Bovet, Lausanne

Place Gd St-Jean 1 — Téléphone 2339

Renseignements, devis, fournitures.
Travaux par monteurs-spécialistes.



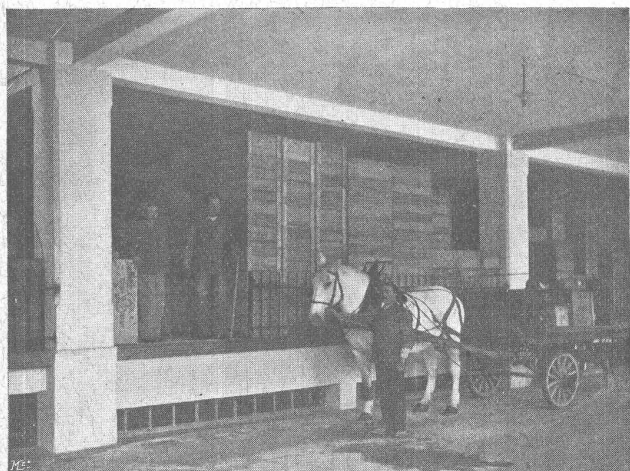
Fabrique Suisse de CIMENT PORTLAND

St. SULPICE (Neuchâtel)

FONDÉE EN 1878

Production annuelle : 40,000 tonnes

Renommé pour la pierre artificielle,
les enduits et le béton armé.



ENTREPOTS PETITPIERRE & C^{ie}, NEUCHÂTEL.
Béton de ciment armé St. Sulpice.

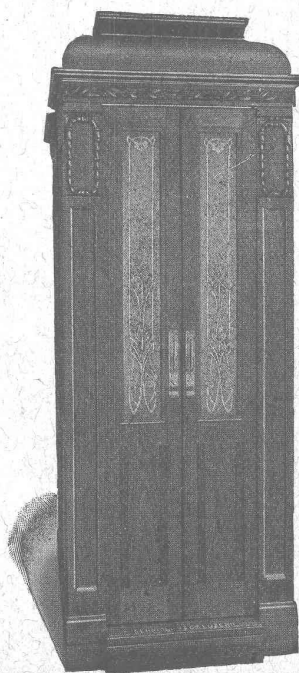
Usine à St. Sulpice (Neuchâtel). — Station St. Sulpice R. V. T.
Télégr.: Portland St. Sulpice N^o. Téléphone: Fleurier N^o. 10

ASCENSEURS ET MONTE-CHARGES

électriques, hydrauliques, à transmission.

Schindler & C^{ie}, Lucerne

Bureau et atelier à LAUSANNE



Cuénoud & Pelet

Ingénieurs-Constructeurs

- Rue St-Roch, 3 et 5 -

Commande par boutons
par corde, par volant.

— Marche silencieuse —

Parachute infallible

4000 installations en fonctions.

Renseignements, Dessins,
Devis et Prix-courants
gratuits sur demande.

Daniel PERRET, Appareilleur

Avenue Béthusy. LAUSANNE Avenue Béthusy.

Installateur des Eaux de Cossonay, Ballaigues, Vallorbe, Vaulion, Echallens, Bremlens, Leysin, etc.

Spécialité de canalisations à haute pression. Chauffages de serres, chambres de bains et buanderies. Installations pour eau et gaz. Appareils sanitaires de tous systèmes. Serrurerie en tout genre. — Etudes et devis sur demande. 5754

TRAVAUX D'ASPHALTAGE

Asphalte caoutchouté monolithe

Planelles et pavés en Asphalte comprimé pour Couvertures, Terrasse, Trottoirs, Jeux de Quilles, Tennis et Chaussées.

Couvertures en ciment volcanique

Plaques Isolatrices en asphalte

Emulsion Etanchéité garantie Isolants divers

H. Lavanchy

LAUSANNE

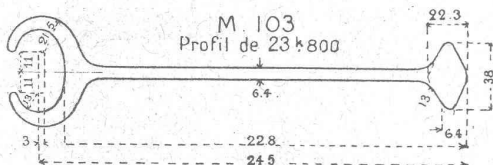
Petit-Chêne 3, (Tél. 26)

VEVEY

Rue du Torrent 10 (Tél. 151)

PALPLANCHES

(Système Carnegie)



en magasin à

LAUSANNE

FRANCILLON & C^{ie}

Palans à chaînes et à cordes

Spécialité : Palan à vis sans fin

« Sekurapid »

Palans différentiels anglais, fabrication spéciale de « Weston Eades ».

Ponts roulants.

Treuil p^r parois, treuils sur chevalets, treuils à friction, à crémaillère et sur chariot.

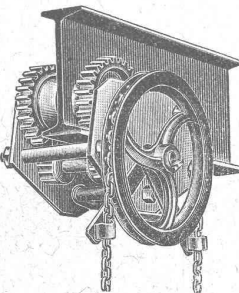
Monte-chares.

Grues roulantes, grues tournantes sur chevalets et à bras.

SPÉCIALITÉ : Appareils de levage électriques.

J. Ruegger & C^{ie}, Fabrique de machines.

Hochs. 34, BALE



Photographie technique et industrielle

Pl. St-Laurent, 24, „LUNA“ LAUSANNE

Agrandissements et réductions de plans, cartes géographiques et documents.

Photographies d'architecture, machines, etc.

6625

TÉLÉPHONE 318

GRANITS DU TESSIN

Société Anonyme H. Schulthess

Siège à PERSONICO, capital fr. 300,000

Direction à LAVORGIO (Tessin)

Téléph. 9

ESCALIERS, BALCONS,

SOUBASSEMENTS, TRAVAUX de FAÇADE

SPÉCIALITÉS

Granit fin blanc de Verzasca pour travaux soignés, gneiss blanc pour revêtements d'escaliers en fer ou en béton armé.

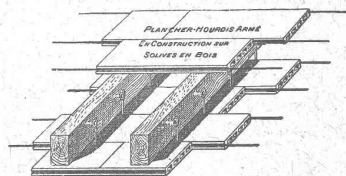
Références de 1^{er} ordre

Représentants :

à Genève M. A. GUELPA, Rue du Stand, 53

à La Chaux-de-Fonds, M. R. CHAPALLAZ, architecte

Système PERRET breveté



Plafond-hourdis armé s/solives en bois.

Ce système est le plus ancien et le seul armé dans les principes de la technique avec armature rationnelle.

S'applique s/fers T et sous béton armé, sans lambourdes (addition au brevet) avec écartement 2 m. et plus.

Prix et instructions pour la pose :

R. FRASSON, Agence pour la suisse

Valentin 18, LAUSANNE Téléphone 3865

Cérésite

Brevetée
s. g. d. g.

Hydrofuge incomparable rendant le mortier rigoureusement imperméable

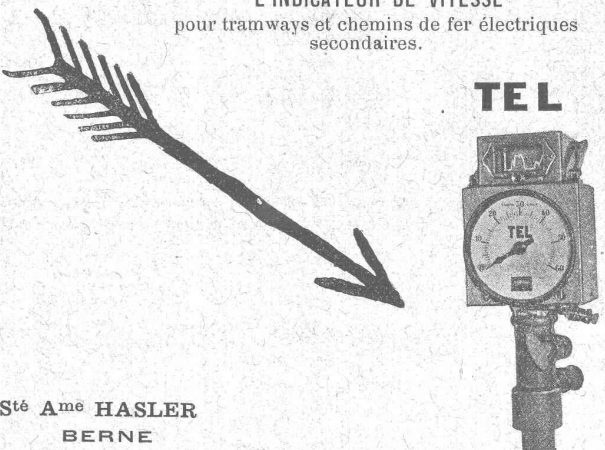
G. BOSSHARD

14, Blaue-Fahnenstrasse, 14

ZURICH

Téléphone 71-75

L'INDICATEUR DE VITESSE
pour tramways et chemins de fer électriques
secondaires.



TEL

Sté Amé HASLER
BERNE

E. BECK

PERLES, près Bienne

Télégrammes: PAPPBECK — Téléphone.

FABRIQUE POUR:

Carton bitumé. — Ciment ligneux.

PLAQUES d'ASPHALTE pour Isolations en tous genres.

TAPIS D'ISOLATIONS — GOUDRON MINÉRAL RAFFINÉ

TRINIDAD ÉPURÉE 5269

Tous les produits d'Asphalte et de Goudron.



Fabrique d'Explosifs

Téléphone **URDORF** (Canton de Zurich)
Schlieren No 27

Explosifs de sûreté

Détonateurs. Mèches à mine.

Gélatine-Westfalite qualités diverses pour tunnels et pour travaux sous l'eau.

Brevet suisse

Transport par chemin de fer sans formalité.	Westfalite espèce en poudres	{	pour roche dure à carrière	Incoagulables.
	Persalite demi-plastique			
	Pétroclastite	{	Remplaçant complètement la poudre de mine	
	Salpêtre minier			

Pour tous genres de travaux.

Agence générale pour la Suisse française: Petitpierre fils & Co, Neuchâtel.

CLICHÉS SADAG

GENÈVE (Sécheron)

Autotypie. — Zincogravure.
Chromotypographie.

REPRÉSENTANT:

J. PACHE, Pré-du-Marché, 20.
LAUSANNE

H. ROD & Cie

RENENS

FABRIQUE DE
Tuyaux, Carrelages et Briques
en ciment. 5881

Téléphone 8448

ENTREPRISES GÉNÉRALES

de VITRERIE en tous genres.
Atelier spécial de Vitraux d'Art.

ENCADREMENTS 5330

P. CHIARA

Pl. St-Laurent, Lausanne.

Verres de toutes sortes en gros et détail.

Manufacture de Papiers.

Stouky, Baumgartner & Co

LAUSANNE et RENENS

Spécialité de Papiers utilisé dans
l'Industrie du Bâtiments



Henri Brändli, Horgen

Fabrique de carton bitumé, ciment ligneux.

Asphaltages en tous genres

pour Travaux publics, Bâtiments, Chemins de fer, Ponts, Chaussées, etc.

Parquet sur asphalte. Carrelage de bois mis en asphalte

Meilleures références.
Télégr.: Henri Brändli.

Service soigné.
Téléphone No 38.

INSTRUMENTS DE GÉODÉSIE ET D'ARPENTAGE



appareils héliographiques, table
... à dessin "Unerreicht" ...

F. Weiland, Liebenwerda

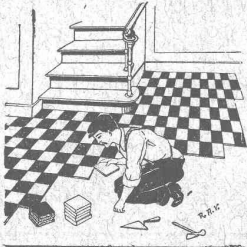
Fabricant d'instruments de dessin et de mesurage.

PARQUETERIE D'AIGLE (Fondée en 1855)

**MILAN 1906 Diplôme d'honneur
avec Médaille d'or**

Médailles d'or : 7446
Yverdon 1894. Genève 1896. Vevey 1901.

Représentée : à Lausanne par M. J. MERLE, Maupas, 13,
à Montreux par M. Alb. CHENEVAL, rue du Théâtre,
à Genève par M. Claude MERLE, rue des Sources, 9.



Gétaz & Romang VEVEY - LAUSANNE
MONTREUX, CHATEL ST-DENIS

MATÉRIAUX DE CONSTRUCTION

Fabrique de carreaux en ciment comprimé et
de Tuyaux en ciment
Carreaux céramiques pour dallages

Faïences pour revêtements
Articles sanitaires pour bains, toilettes, W.C. etc.
Expositions à Lausanne et à Vevey

BUREAU TECHNIQUE Geo. SCHULE, Ingénieur

GENÈVE — 53, rue du Stand, 53 — GENÈVE

BÉTON ARMÉ

Système brevet suisse N° 32104.

CONSTRUCTIONS MÉTALLIQUES

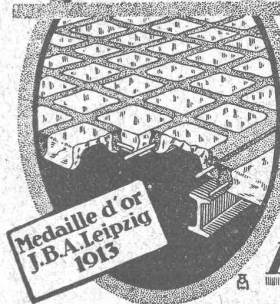
ÉTUDES et PROJETS : Planchers, sommiers, toitures,
fondations, ponts, etc., etc.

Nombreuses références à disposition.

6725

EXPERTISES

Béton armé translucide



SYSTÈME KEPPLER BREVETÉ
**Nouveau système de
plafonds translucides
en béton armé et dalles
de verre**

Grande résistance à la surcharge. — Très grande
facilité d'entretien et de nettoyage. — Suppres-
sion de toute peinture ou enduit protecteur. —
Le plus grand effet de lumière.

Représentant:

Rob. Looser, Zurich 4
Badenerstr. 41

FABRIQUE D'APPAREILLAGE ÉLECTRIQUE Sprecher & Schuh

SOCIÉTÉ ANONYME



AARAU

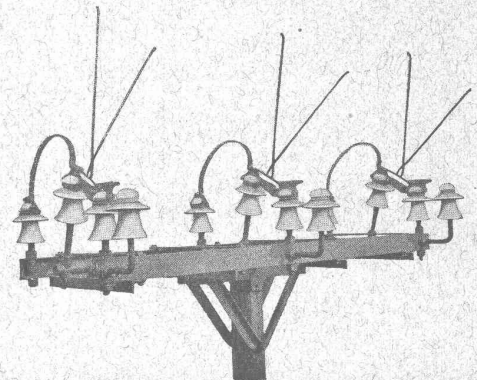


Interrupteurs à cornes pour lignes aériennes

Appareillage à fort courant

... Jusqu'à 80000 volts ...

... Jusqu'à 4000 amp. ...



Fabrique de Chauffage Central et Poélerie Moderne

C. SAMBUC FILS, ing.

LAUSANNE

SPECIALITÉ DE :

Chauffages centraux.

Installations de cuisines.

Dernières installations exécutées :

6414

Usine à gaz de Malley (bâtiments d'administr.) Galeries du Commerce (Chauff.).

Hôtel Mirabeau (Cuisines et Chauffage). Imprimeries réunies, à Lausanne.

Schweizerhof, Hôtel National, Zermatt (Cuisines)

Exposition internationale Milan 1906 : Diplôme d'honneur et Médaille d'or.

