

**Zeitschrift:** Bulletin technique de la Suisse romande  
**Band:** 40 (1914)  
**Heft:** 9

## **Werbung**

### **Nutzungsbedingungen**

Die ETH-Bibliothek ist die Anbieterin der digitalisierten Zeitschriften auf E-Periodica. Sie besitzt keine Urheberrechte an den Zeitschriften und ist nicht verantwortlich für deren Inhalte. Die Rechte liegen in der Regel bei den Herausgebern beziehungsweise den externen Rechteinhabern. Das Veröffentlichen von Bildern in Print- und Online-Publikationen sowie auf Social Media-Kanälen oder Webseiten ist nur mit vorheriger Genehmigung der Rechteinhaber erlaubt. [Mehr erfahren](#)

### **Conditions d'utilisation**

L'ETH Library est le fournisseur des revues numérisées. Elle ne détient aucun droit d'auteur sur les revues et n'est pas responsable de leur contenu. En règle générale, les droits sont détenus par les éditeurs ou les détenteurs de droits externes. La reproduction d'images dans des publications imprimées ou en ligne ainsi que sur des canaux de médias sociaux ou des sites web n'est autorisée qu'avec l'accord préalable des détenteurs des droits. [En savoir plus](#)

### **Terms of use**

The ETH Library is the provider of the digitised journals. It does not own any copyrights to the journals and is not responsible for their content. The rights usually lie with the publishers or the external rights holders. Publishing images in print and online publications, as well as on social media channels or websites, is only permitted with the prior consent of the rights holders. [Find out more](#)

**Download PDF:** 26.01.2026

**ETH-Bibliothek Zürich, E-Periodica, <https://www.e-periodica.ch>**

## Calendrier des concours

TERME	OBJET	RENSEIGNEMENTS PAR	PRIMES
30 mars 1914	Musée des Beaux Arts à Bâle	Département cantonal des travaux.	» 12000
1 avril 1914	Hôtel de Ville de Soleure	Stadtkanzlei, Soleure	» 13000
15 avril 1914	Versorgungsanstalt à Realta	Kantonsbaumeisteramt, Coire	» 15000
30 avril 1914	Hôpital à Montreux	Concours restreint aux architectes établis dans le cercle de Montreux	» 3000

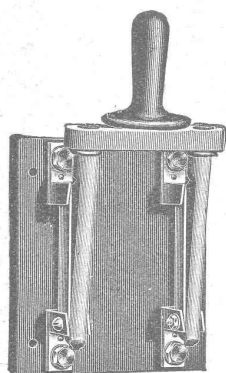
### SIEMENS-SCHUCKERTWERKE

Succursale: ZURICH, Löwenstrasse 55



### INTERRUPTEUR A LEVIER pour interruption brusque

NOUVELLE CONSTRUCTION



Socle solide  
Contacts massifs  
Grande distance de pôles  
Grande intensité d'interruption

## CONCOURS

L'administration de l'**Hospice des Vieillards et des Invalides à Delémont** (Jura bernois) ouvre un concours parmi des architectes domiciliés dans le canton de Berne pour la construction d'un bâtiment avec dépendance. Les concurrents s'adresseront à M. Viatte, président de l'Hospice à Delémont, pour obtenir un exemplaire du programme de concours et du plan de situation.

### Laminoirs à froid.

Nous recevons d'une des plus importantes fabriques de machines, la **Deutsche Maschinenfabrik A. G. à Duisburg**, un catalogue français de 48 pages format 22x27 cm., qui nous paraît contenir ce qu'il y a de mieux en fait de **Laminoirs à froid**. Les illustrations sont superbes et permettent de saisir les perfectionnements nombreux signalés dans le texte. Au moyen des questionnaires détaillés et précis joints au catalogue, on peut entrer en relations et faire une com mande rapide sans user d'une longue correspondance et sans déplacement.

Nous conseillons vivement à tous ceux qu'intéresse cette branche d'industrie de se procurer cet opusculé en s'adressant directement à la fabrique.

### Brevet à exploiter.

Les propriétaires du brevet suisse **Léon Métais** N° 56422, du 19 mai 1911, pour: « **Turbine à fluide élastique sous pression** » désirent entrer en relation avec des fabricants suisses, en vue de la fabrication de l'article breveté, et seraient disposés à céder des licences d'exploitation ou à vendre leur brevet.

Prière d'adresser les offres ou propositions à M. **E. Imer-Schneider**, ingénieur-conseil, 8 B<sup>d</sup> James-Fazy, à **Genève**, qui les transmettra volontiers à qui de droit.

avril 1910 pour: « **Procédé pour recouvrer de la pâte propre de papiers de rebut en débarrassant ceux-ci de leurs impuretés, et installation pour sa mise en œuvre** » désirent entrer en relation avec des fabricants suisses, en vue de la fabrication de l'article breveté, et seraient disposés à céder des licences d'exploitation ou à vendre leur brevet.

Prière d'adresser les offres ou propositions à M. **E. Imer-Schneider**, ingénieur-conseil, 8 B<sup>d</sup> James-Fazy, à **Genève**, qui les transmettra volontiers à qui de droit.

### Brevet à exploiter.

Les propriétaires du brevet suisse **A. A. Holle**, N° 46895 du 1<sup>er</sup> mai 1909 pour: « **Moteur à fluide élastique et à mouvement alternatif** » désirent entrer en relation avec des fabricants suisses, en vue de la fabrication de l'article breveté, et seraient disposés à céder des licences d'exploitation ou à vendre leur brevet.

Prière d'adresser les offres ou propositions à M. **E. Imer-Schneider**, ingénieur-conseil, 8 B<sup>d</sup> James-Fazy, à **Genève**, qui les transmettra volontiers à qui de droit.

### Brevet à exploiter.

Les propriétaires du Brevet suisse: **The Electric & Ordnance Accessories Co. Limited**, N° 58804 du 6 mai 1911, pour: « **Installation électrique pour l'alimentation, en courant, d'appareils d'utilisation de ce dernier, portés par un véhicule** » désirent entrer en relation avec des fabricants suisses, en vue de la fabrication de l'article breveté, et seraient disposés à céder des licences d'exploitation ou à vendre leur brevet.

Prière d'adresser les offres ou propositions à M. **E. Imer-Schneider**, ingénieur-conseil, 8 B<sup>d</sup> James-Fazy, à **Genève**, qui les transmettra volontiers à qui de droit.

### Brevet à exploiter.

Les propriétaires du brevet suisse **Petsche** N° 52284 du 26

ATELIERS  
de  
CONSTRUCTION

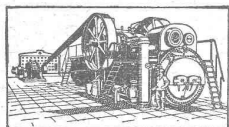
## R. WOLF

SOCIÉTÉ  
ANONYME

MAGDEBOURG-RUCKAU

Représentant: **W. THIELE**, Zurich.

DRESDE 1911: Grand Prix  
LEIPZIG 1913: Grand prix du royaume de Saxe  
VIENNE 1913: Médaille d'Or



Véritables R. Wolf.

### DEMI - FIXES ET LOCOMOBILES

à vapeur surchauffée avec distribution de précision à pistons valves.

de 10 à 800 chevaux

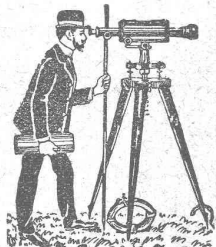
Force motrice la plus perfectionnée et la plus économique

Production totale plus de 1 million de chevaux

## ÉLECTRICITÉ Jules CAUDERAY

Maison fondée en 1866  
R. d'Etraz, 28, LAUSANNE, Tel. 106.

Table à dessin "UNERREICHT"  
... Appareils héliographiques ...



INSTRUMENTS DE GÉODÉSIE  
... ET D'ARPENTAGE ...

**F. Weiland, Liebenwerda**  
Fabricant d'instruments de dessin et de mesurage.

Jeune

### MONTEUR-ÉLECTRICIEN

Suisse Allemand, avec connaissances de la langue française,  
**cherche place**

si possible dans usine électrique ou analogue, est aussi au courant des installations dans maisons.

Offres sous **M. 13648 X** à Haasenstein & Vogler, Genève.

### Ingénieur civil diplômé

ayant 10 ans de pratique, **cherche emploi** de suite dans études ou construction de routes ou chemins de fer.

Ecrire sous **X 23317 L** à Haasenstein & Vogler, Lausanne.

Jeune

### INGÉNIEUR-MÉCANICIEN

de l'Ecole polytechnicum de Zurich 1911

**CHERCHE PLACE** dans usine à partir du 1<sup>er</sup> octobre prochain de préférence en Suisse Romande.

Adresser offres sous **L M M** à l'Indicateur Vaudois, Lausanne.

### Jeune technicien

sachant le français, l'allemand et un peu d'espagnol, est demandé pour correspondance technique.

Adresser offres à **M. Séveriano Gonin ingénieur, San Sébastian, Principe I.**

## Billes en Acier

Article de précision.

**Amsler & Co.**  
Feuerthalen.

BUREAU INTERNATIONAL DE  
**BREVETS D'INVENTION**  
GENÈVE SUISSE  
**E. JMER-SCHNEIDER**  
Ancien élève de l'école polytechnique fédérale.  
Délégué de la Confédération Suisse aux  
congrès de Paris de 1878 & 1880 pour la  
protection de la propriété industrielle.  
Maison fondée en 1877.

### Jeune technicien en bâtiment.

avec 2 ans de pratique: chantier et bureau, 2 semestres d'école polytechnique et un an dans bureau d'architecte, parlant allemand et italien, **cherche place convenable** en Suisse française.

Offres sous chiffres **S 498 Y** à Haasenstein et Vogler, Soleure.

### Conducteur de travaux

libéré des Chemins de fer fédéraux sérieux et expérimenté, connaissant à fond le dessin, l'arpentage et l'établissement des décomptes, **cherche emploi**, références à disposition.

Offres sous chiffre **C M 950** à l'Indicateur Vaudois, Jumièges 4, Lausanne.

### ARCHITECTE

**demande employé** sérieux, très au courant de la construction et du Mètre.

Ecrire **E. Réess**, architecte, Monthéliard, Doubs, (France).

On demande dans une fabrique d'appareil

### Jeune Technicien

étant bon dessinateur et calculateur habile. Offres avec copie de certificat, indication de la carrière de l'âge et des prétentions, sous chiffre **W. L. 43**, à l'agence de publicité **Rudolf Mosse Zurich**.

Fabrique de produits chimiques du Midi de la France

### cherche

pour le Bureau et l'Usine un technicien-mécanicien parlant et écrivant le français, pour seconder l'ingénieur d'exploitation. Expérience dans l'exploitation de moulins et l'installation de tamis désirée. Offres avec copies de certificats, prétentions de salaire et date d'entrées sous **V 253 X** à Haasenstein & Vogler, Genève.

## LIBRAIRIE F. ROUGE & C<sup>ie</sup>

LAUSANNE 6, Rue Haldimand, 6 LAUSANNE

### LES CATHÉDRALES DE FRANCE

par CHARLES RODIN. Introduction de CHARLES MORIER.  
Avec cent planches inédites hors-texte de dessins et aquarelles, par AUGUSTE RODIN 1 vol. grand in- (24×29), comprenant CXX-164 pages de texte et 100 planches hors-texte. Prix de l'ouvrage, édition sur Hollande. Broché 50 fr.  
Relié demi-maroquin 70 fr.

L'Encyclopédie scientifique. **Constructions navales.**  
**Accessoires de coque**, par M. EDMOND 54 fr.

### Les moteurs Diesel

Type fixe et type marine, par A. P. Chalkley. Introduction par le Dr Diesel. Traduction française par Ch. Lordier, In-8° Cartonné 13 fr. 50, Broché 12 fr.

### Code des constructions

par MM. Bovay & Petitmermet, Drs en droit Prix Fr. 6.—  
Ouvrage destiné aux Propriétaires, Gérants d'immeubles, Architectes, Géomètres, Entrepreneurs, etc. etc.

Le code des constructions constitue un exposé pratique, clair, compréhensible pour chacun, de tout ce qui concerne les constructions privées et les travaux publics.

**Traité pratique de construction en béton-armé.** Ouvrage établissant des formules simples pour le calcul des organes et donnant des renseignements utiles à la rédaction des notes de calculs et à l'élaboration des projets, par L. COSYN. In-8, cart. 10 fr.

**Cours pratique d'électricité industrielle**, par H. CHEVALLIER, Tome III. Les courants alternatifs simples et polyphasés. et leurs principales applications industrielles. Alternateurs. Transformateurs. Moteurs. Distribution. Transport et tarification de l'énergie. 12 fr.

**Statique graphique élémentaire et notions de résistance des matériaux**, à l'usage des élèves architectes, ingénieurs, etc. Suivies des tables des poutrelles en bois et en fer, classées par ordre de module de section  $\frac{I}{V}$ , par M. DARRAS, in-8° relié toile,

**Statique graphique des systèmes de l'espace**, par B. MAYOR, professeur à l'Ecole d'Ingénieurs de Lausanne. In-8° et atlas, Fr. 8.—

Communications de la Commission suisse d'études pour la traction électrique des chemins de fer, rédigées par M. le Professeur-Dr W. WYSSLING, Secrétaire général.

### N° 4. Choix du système et devis pour la traction électrique des chemins de fer suisses.

Le choix du système.— Devis, sur la base des projets pour l'électrification de l'ancienne ligne du Gothard et du II. arrondissement C. F. F.— L'énergie nécessaire pour la traction hydro-électrique de tous les chemins de fer suisses.

Résumé d'après les travaux de plusieurs membres et collaborateurs de la commission, par le Prof. Dr W. WYSSLING, en collaboration avec M. le Prof. Dr W. KUMMER. (Traduction de l'original allemand). Prix Fr. 2.—

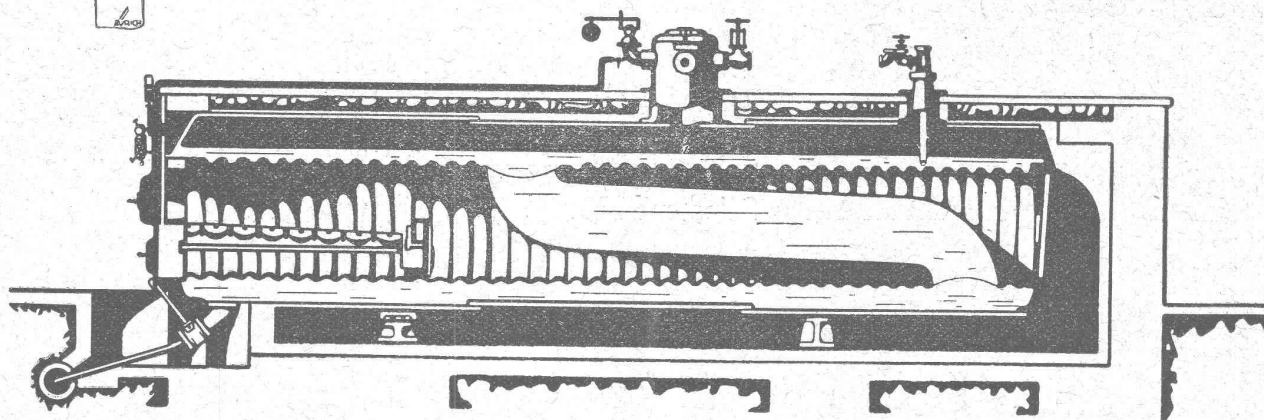
## BREVETS D'INVENTION

MARQUES DE FABRIQUE-DESSINS-MODÈLES.  
OFFICE GÉNÉRAL FONDÉ EN 1838 LA CHAUX-DE-FONDS.

**MATHEY-DORET** Ing<sup>r</sup> Conseil



# MASCHINENFABRIK KING & CO A.G./ZÜRICH



## KING'S PATENT FLAMM- ROHRKESSEL

### CHRISTEN & TOBLER

Téléphone 781 LUGANO Adr. tél. « Christentobler »

### Carreaux à mosaïque

en tous genres

GRAND ASSORTIMENT \* PRIX très AVANTAGEUX

*Echantillons, catalogues illustrés et prix sur demande.*

Société genevoise pour la construction  
d'Instruments de Physique et de Mécanique 6942

5, Rue Gourgass — GENÈVE — Rue Gourgass, 5

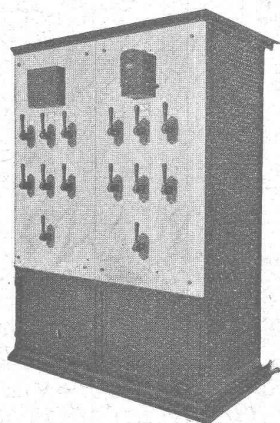
**Machines à froid et à glace**

**Compteurs d'électricité**

Instruments pour GÉOMÈTRES - Appareils scientifiques

CATALOGUES FRANCO SUR DEMANDE

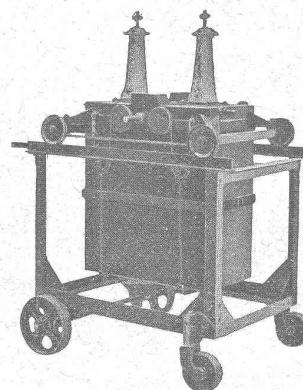
## CARL MAIER, Fabrique d'appareils électriques SCHAFFHOUSE



### Spécialités :

*Interrupteurs et disjoncteurs à huile.  
Relais et Transformateurs d'intensité.  
Interrupteurs pour lignes aériennes.  
Interrupteurs séparateurs. Parafou-  
dres. Coffrets de manœuvre pour haute  
et basse tension. Coupe-circuits à huile.*

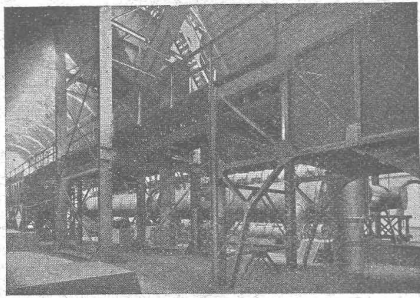
Tableaux de distributions.



Interrupteur à huile à transporter.

# Gebr. Pfeiffer

## Usines Barbarossa Kaiserslautern



Installations complètes de fabriques de ciment d'après le procédé sec et à pâte épaisse, usines à chaux, briqueteries et fabriques de produits céramiques. Installations de broyage de toutes sortes.

**Bi-Broyeur avec Séparation à air** sans égal pour le broyage des matières de toutes sortes, telles que ciment, chaux, scories Thomas, phosphates, trass, gypse, argile, minerais, charbon, etc. etc. (500 installations).

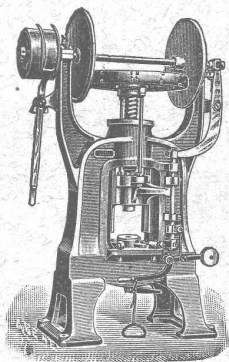
**Séparateur à air breveté** la meilleure machine à bluter pour toutes les matières.

**Sélecteur breveté** seul appareil pour obtenir des matières ayant presque la finesse de l'impalpable. — (1600 séparateurs et sélecteurs.)

**Four rotatif à récupération** La plus grande économie: main d'œuvre très minime, consommation de charbon très réduite.

## ALFRED RUBIN, Ingénieur, Zürich I

TÉLÉPHONE 10289 Gaspar Escherhaus, Stampfenbachstrasse, 17 TÉLÉPHONE 10289

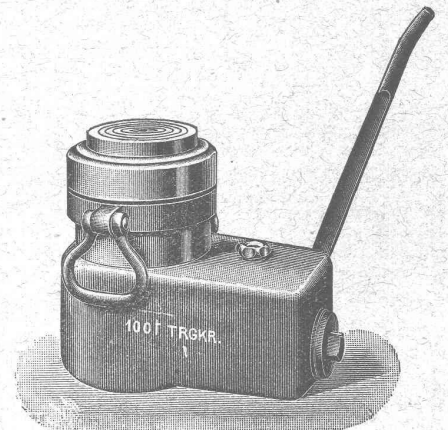


1. **Presses à excentrique, à friction**, Presses à emboutir, Balanciers, Cisailles, Tours à repousser et à lisser, Machines à plier provenant de la maison L. Schuler, fabrique de machines, à Göppingen.

2. **Machines - Outils modernes**, Tours divers, Etaux limeurs, Machines à fraiser, percer, meuler, affuter, etc.

**Appareils de levage**, Palans, Chariots roulants, Treuils à chevaux, Moufles, crics, vérins hydrauliques, treuils d'applique provenant de la maison Heinrich de Fries, G. m. b. H., Düsseldorf.

4. **Matériel pour chemins de fer et tramways**, Aiguillages et croisements en acier au manganèse. Installation complète d'atelier et d'outillage pour tramways.



Grand stock de presses, de machines-outils et d'appareils de levage, à Zurich.

## Nouvelle Bétonnière

Suivant l'opinion des spécialistes

LE

MÉLANGE ET LE RENDEMENT

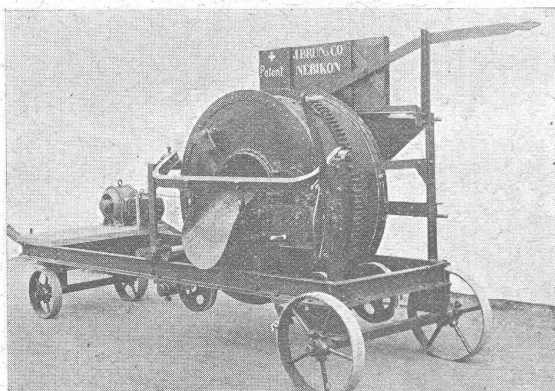
DE NOS

— BÉTONNIÈRES —

SONT

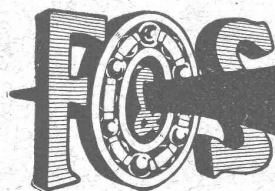
SURPRENANTS

J. BRUN & C<sup>o</sup>, Nebikon, Lucerne



Section : Construction de machines pour entrepreneurs





Pour machines et voitures  
**Roulements à Billes**  
Construction irréprochable de la plus grande précision  
Catalogues, Projets de construction, Devis et offres gratuitement par  
**Amsler & C<sup>o</sup>, Feuerthalen**

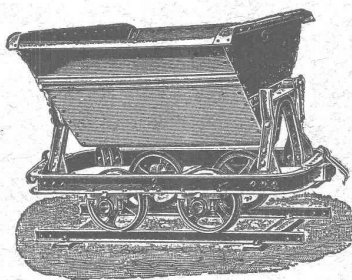
## FRITZ MARTI Société anonyme, BERNE

Dépôts à :

Berne, Yverdon et Wallisellen.

VENTE et LOCATION de :  
**Matériel d'entrepreneurs**

Voies transportables, vagonnets, croisements,  
plaques tournantes, roues et essieux montés.



Locomotives. - Machines pr la construction.

Locomobiles disponibles de 6-50 HP.

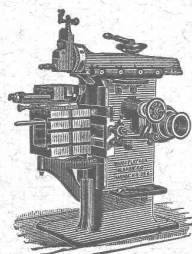
POMPES — DRAGUES 6079-1

Concasseurs pour faire le gravier et le sable.

Bétonnières américaines système « Smith ».

Treuil à vapeur et à l'électricité.

Poulies différentielles. Chats roulants, etc.



**J. Lambercier & C<sup>ie</sup>, Genève**

\* Fabrique d'Huiles et Graisses industrielles. \*

SPECIALITÉ DE 239

**Fournitures pour Usines**

\*\* Organes de transmissions. \*\*

Arbres, Paliers, Courroies, Graisseurs, etc.

MACHINES, OUTILS AMÉRICAINS & AUTRES

**TUYAUX FONTE DE CHOINDEZ**



Lausanne.

**Tubes acier à emboîtement.**

## Société des Chaux et Ciments

DE LA SUISSE ROMANDE

**LAUSANNE**

**15, Place St-François, 15**

### SPÉCIALITÉ :

Produits de 1<sup>re</sup> qualité, à hautes résistances :

Ciment Portland artificiel — Ciment Portland naturel — Ciments mixtes  
Chaux supérieures lourdes — Chaux lourdes et légères

Production annuelle : 15,000 wagons de 10 tonnes.

Usines représentées :

Société des Usines de Grandchamp et de Roche.

Société des Ciments de Paudex.

Société anonyme des Chaux et Ciments de Baulmes.

Société des Usines des Grands-Crêts, près Vallorbe.

Société des Usines du Furcil, à Noiraigue.

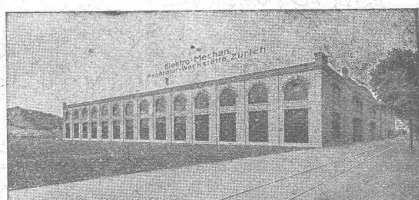
L. et C. Grisoni, à Cressier

Usines des Convers, S. A.

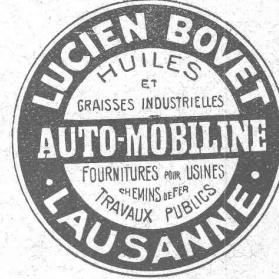
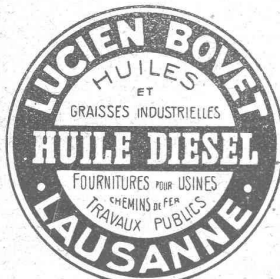
Usines de Vouvry-Neuve, Ciments

Usine de la Planière, Châtel.

Usine du Moray, Vouvry.



**ATELIERS ÉLECTRO-MÉCANIQUES DE RÉPARATIONS ET CONSTRUCTIONS**  
 Burkhard, Hiltbold & Spälti  
 Hardturmstrasse, 121, ZÜRICH V. Ateliers « Orion ».  
 Téléphone : Bureaux 8355, domicile 8338. — Adresse télégraphique : Electromechan, Zürich.  
*Réparation, Enroulement, Bobinages, Mise au point,*  
*Livraison, Achat, Vente, Echange et Location*  
 de Moteurs et Machines électriques, Transformateurs, etc.



Marque déposée en Suisse **“ TERRASIT ”** Marque déposée en Suisse

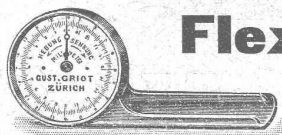
Crépissage moderne pour façades et intérieurs. Illusion parfaite de la pierre naturelle.

Produit exclusivement Suisse, inaltérable, résistant aux intempéries fabriqué dans toutes les teintes naturelles obtenues par la pierre de couleur moulue, toute couleur chimique exclue.

**MM. Furrer & C<sup>o</sup>, Fabricants de “ TERRASIT ” à Zurich, IV**

Représentant pour la Suisse française M. J. Gaud, Lausanne, Jumelles 4, Tél. 2388

Echantillons et références à disposition. :: Devis sur demande.



**Fleximètre** Breveté D. R. G. M.

pour Ponts, Planchers, Colonnes, etc. 6708  
 lisible 1/30 de mm. Modèle commode e, robuste.

Nombreuses références internationales. Prospectus franco  
**GUSTAVE GRIOT, ingénieur, Freiestr. 139, ZÜRICH**

**Blanc, Michaud & C<sup>ie</sup>**  
 FRIBOURG

Téléphone 577 — Téléphone 577

Chauffage à eau chaude et à vapeur de tous systèmes  
 Spécialité de chauffage à air chaud pour Eglises

**Exploitation de Marbre de la carrière de Daviaz**  
 MASSONGEX (Valais).

Pierre dure qualité exceptionnelle (supérieure mais assimilable à celle de Collombey et Arvel), à grain fin homogène gris-clair, rose-vert, résistant à plus de 1600 kilos au centimètre carré; inaltérable aux intempéries. — Pour travaux de constructions soignées : Pierre de taille de premier choix pour bâtiments, marbreries, travaux d'art, etc. Tuils sciés et d'ornement.

Envoi d'échantillons et devis sur vu des plans et dessins soumis.

Vente de Mastic Meyer à froid pour pierres.

Cette carrière, en bon état d'exploitation et bien outillée, serait cédée au besoin à un preneur intelligent connaissant la partie. Conditions avantageuses.

**C. CHAMOREL**

Entrepreneur et marchand de pierres, La Borde, Lausanne.

**Société des lampes à incandescence de Zurich**

Etablie en 1889 **ZÜRICH** Etablie en 1889

Lampes à filaments métalliques « Leuconium »

**Economie 65-70 %**

**Meubles Bobaing**

Rue de Bourg, 47 **LAUSANNE** Rue de Bourg, 47

**AGENCEMENT DE BUREAUX**

Rideaux. - Meubles de style. - Tentures.

**Guide et Carnet du locataire**

avec formulaire de bail, renseignements et 36 quittances de loyer, 50 c.

**Livret du propriétaire** 80 c.

**Baux à loyer** 15 c.

**Règlement de maison à afficher**

**SOCIÉTÉ SUISSE D'ÉDITION**

Jumelles, 4, Lausanne.



# ATELIERS DE CONSTRUCTION OERLIKON

OERLIKON PRÉS ZÜRICH ADR-TÉLEGR: USINE OERLIKON

## Bureau de Lausanne

GARE DU FLON

Téléphone 1771 — 3551

### Turbines à vapeur - Turbogénérateur - Dynamos pour courants continu et alternatif

Moteurs électriques en tous genres - Transformateurs - Régulateurs d'induction - Appareils pour haute et basse tension - Installations d'usines électriques pour transport de force, traction, électrolyse.

Installations de groupes convertisseurs, stations transformatrices.

Traction électrique pour trains à voie normale et à voie étroite (avec courant alternatif mono-et-triphasé, courant continu) - Ponts roulants électriques et engrenages à vis sans fin - Commandes électriques transportables pour fabriques, montages et chantiers de construction - Commandes électriques individuelles ou par groupe pour filatures, broderies, tissages, etc.

Riveuses électro-hydrauliques - Electrolyseurs - Fours électriques à creusets  
Cribles à sables à force centrifuge pour moudre et mélanger  
le sable des moules

Plaques de garnitures comprimées

Plaques anal. sup. pour vapeur surchauffée et résistantes aux hautes pressions, aux acides, huiles, etc.

S.A. Métal Vestit Zurich



Jucker - Wegmann

**A. JUCKER**

successeur

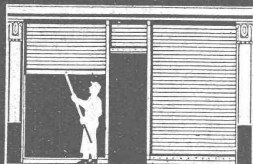
Papiers en gros

Zurich

4602

Spécialité de papiers et toile à dessin et à calquer, des meilleures qualités, en rouleaux et feuilles.

**F. GAUGER & Co**  
ZURICH



**RIDEAUX**  
EN TÔLE D'ACIER ONDULÉE

## Constructions en fer

Fenêtres en fer

Toitures vitrées sans mastic,  
Système Wema

Tôles ondulées

Rideaux en tôle d'acier ondulée

### CABLES ÉLECTRIQUES SOUS PLOMB

pour haute et basse tension, télégraphie, téléphonie et sonnerie avec accessoires.

### TUYAUX EN PLOMB

CABLES EN ACIER pour traction, ascenseurs, grues, ancrage, etc.

### LIENS POUR ÉCHAFAUDAGE

**Kabelwerke Brugg, A.-G.**

vormals Otto Suhner & Co

BRUGG (Argovie)

## LA PARFAITE TOITURE



Capable de résister aux influences atmosphérique et du climat; un matériel pratique de toiture prêt à être appliqué, résistant à tous les éléments.

C. F. WEBER, S. A., MUTTENZ - BALE

## Librairie F. Rouge & C<sup>ie</sup>

Rue Haldimand, 6 — LAUSANNE

SCHULZ E. **Les maladies des machines électriques.**  
Traduction française de A. HALPHEN, Fr. 2.50

**Rivières canalisées et canaux**, par CUENOT. In-8°, relié, Fr. 20.—

Tableau à quadruple entrée représentant d'après la formule de Maurice Lévy, la relation entre le diamètre des tuyaux, la perte de la ligne de charge par mètre de conduite, le

débit et la vitesse de l'eau, ces tuyaux étant depuis longtemps en service. Lecture de l'abaque et six problèmes à résoudre. par A. VAN MUYDEN, ingénieur, 1 fr. 50

**Formulaire de l'électricien et du mécanicien** de E. HOSPITALIER, 27<sup>e</sup> édition 1913, par G. ROUX Fr. 10.—

**Traité théorique et pratique de chauffage et de ventilation.** Guide pour le calcul et l'établissement des projets et installations de chauffage et de ventilation, à l'usage des ingénieurs, constructeurs, architectes, entrepreneurs, etc., par H. RIETSCHEL. 2 vol. in-8, cart. 30 fr.



## S. A. CONSTRUCTIONS MÉTALLIQUES ET FERRONNERIE D'ART DE NYON

Maison fondée en 1820

Téléphone

Adresse  
télégraphique.  
Ferronnerie  
Nyon.

PARIS 1897, MÉD. VERMEIL  
GENÈVE 1896, MÉD. ARGENT  
YVERDON 1894, MÉD. ARGENT  
VEVEY 1901, MÉD. ARGENT



— ci-devant L<sup>s</sup> CHERPIT —

5516

ÉTUDES — PLANS — DEVIS  
CHARPENTES EN FER — PONTS — TOITURES

STYLES ANCIENS FERRONNERIE D'ART STYLES MODERNES

Spécialité de LUSTRES en fer forgé.

CATALOGUES A DISPOSITION

PORTAILS — BALCONS — MARQUISES  
VÉRANDAHS  
CHENETS — LANDIERS — APPLIQUES

## Etudes

de chemins de fer, élaboration de plans de  
construction, projets, devis, expertises sont  
sérieusement et promptement fait par  
B. EMCH, ingénieur, BERNE

173 km. de lignes d'après mes plans sont en exploitation en Suisse.

## Schmidt & Schmidweber

MARBRES et GRANITS

Usines hydrauliques à DIETIKON — Bureaux à ZURICH

SPÉCIALITÉ :

REVÊTEMENTS de FAÇADES en GRANIT POLI  
MONUMENTS FUNÉRAIRES

## VITRAUX D'ART

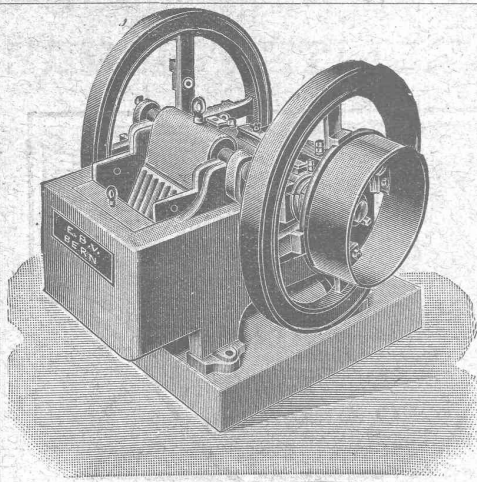
H. WAVRE & C<sup>ie</sup>

PEINTRES-VERRIERS

Avenue d'Ouchy, 2, Bât. C. F. F., Lausanne (Suisse).

VITRAUX D'ÉGLISES ET D'APPARTEMENTS  
VERRES ET GLACES. SPÉCIALITÉ DE MONTAGE SUR CUIVRE  
Décoration sur Opaline. — Restauration de Vitraux. 6581

TÉLÉPHONE 1346



## Concasseurs de 1<sup>re</sup> construction

en fonte d'acier et en fonte grise

Moulins à sable, laminoirs, laveuses, trieuses

Installations complètes pour la fabrication de gravier et sable

**E. Bernheim-Voegeli**

Machines et outils pour entrepreneurs

à BERNE

# EMBRAYAGE BENN

PROTÉGÉ DANS TOUS LES PAYS INDUSTRIELS par 29 BREVETS et de NOMBREUSES MARQUES DÉPOSÉES

L'*Embrayage Benn* est le premier embrayage à friction où l'on ait produit l'entraînement par deux anneaux de friction.

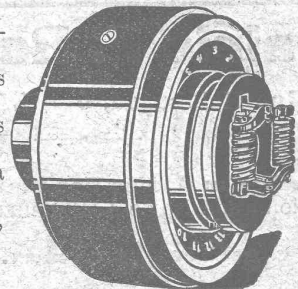
Tous les autres embrayages à deux anneaux de friction ne sont que des imitations de l'*Embrayage Benn*.

Parce que les parties essentielles de l'*Embrayage Benn* sont protégées par de nombreux brevets, les imitations ne peuvent rivaliser avec lui.

L'*Embrayage Benn* laisse loin derrière lui tous les autres embrayages à friction, tant par sa progressivité que par sa longue durée.

A cause des économies importantes qu'il permet de réaliser dans une usine, l'*Embrayage Benn* constitue un très bon placement d'argent.

Essayez l'*Embrayage Benn* pour vous en convaincre.



**Société des USINES de LOUIS de ROLL**

**Succursale : USINES DE CLUS (Canton de Soleure)**