

Zeitschrift: Bulletin technique de la Suisse romande
Band: 39 (1913)
Heft: 8

Werbung

Nutzungsbedingungen

Die ETH-Bibliothek ist die Anbieterin der digitalisierten Zeitschriften auf E-Periodica. Sie besitzt keine Urheberrechte an den Zeitschriften und ist nicht verantwortlich für deren Inhalte. Die Rechte liegen in der Regel bei den Herausgebern beziehungsweise den externen Rechteinhabern. Das Veröffentlichen von Bildern in Print- und Online-Publikationen sowie auf Social Media-Kanälen oder Webseiten ist nur mit vorheriger Genehmigung der Rechteinhaber erlaubt. [Mehr erfahren](#)

Conditions d'utilisation

L'ETH Library est le fournisseur des revues numérisées. Elle ne détient aucun droit d'auteur sur les revues et n'est pas responsable de leur contenu. En règle générale, les droits sont détenus par les éditeurs ou les détenteurs de droits externes. La reproduction d'images dans des publications imprimées ou en ligne ainsi que sur des canaux de médias sociaux ou des sites web n'est autorisée qu'avec l'accord préalable des détenteurs des droits. [En savoir plus](#)

Terms of use

The ETH Library is the provider of the digitised journals. It does not own any copyrights to the journals and is not responsible for their content. The rights usually lie with the publishers or the external rights holders. Publishing images in print and online publications, as well as on social media channels or websites, is only permitted with the prior consent of the rights holders. [Find out more](#)

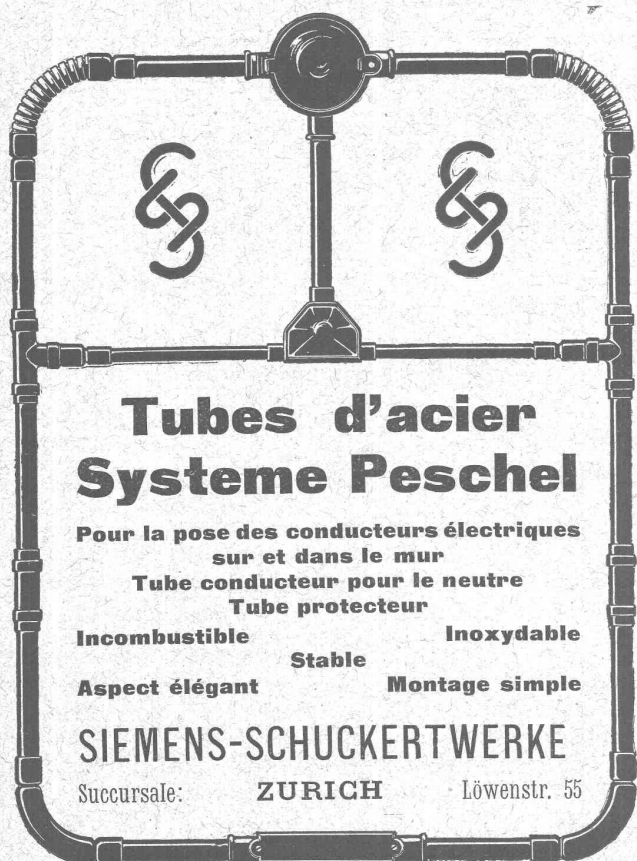
Download PDF: 27.01.2026

ETH-Bibliothek Zürich, E-Periodica, <https://www.e-periodica.ch>

C. SAMBUG FILS, ing., LAUSANNE

Représentation et dépôt de l'appareil à gaz „VÉSUVIUS”
distribution automatique d'eau chaude **sans danger**, modèle français.

INSTALLATIONS SANITAIRES — FUMIVORE HYDRAULIQUE BREVETÉ
Derniers modèles : FOURS de PATISSIERS et CUISINES à VAPEUR.



Tubes d'acier Systeme Peschel

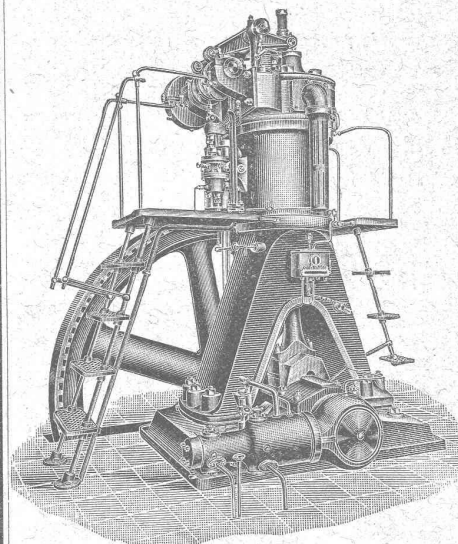
Pour la pose des conducteurs électriques
sur et dans le mur
Tube conducteur pour le neutre
Tube protecteur

Incombustible Inoxydable
Aspect élégant Stable Montage simple

SIEMENS-SCHUCKERTWERKE

Succursale: ZURICH Löwenstr. 55

BENZ



Moteurs à huiles lourdes

Système „DIESEL”

sont reconnus

les meilleurs

sous tous

les rapports

Moteurs à essence, à pétrole, à gaz, etc., etc.

Locomotives pour chemins de fer à voie étroite.

Automobiles.

BENZ & Cie, S. A., Mannheim

Succursale : ZURICH

6, Fraumunsterstrasse

Concours d'architecte.

Un concours est ouvert, jusqu'au 31 juillet, entre tous architectes, pour la construction d'une église catholique à Lausanne, à l'Avenue de Rumine, ainsi que d'une cure et d'une grande salle.

Le Secrétaire du Comité, M. Maxime Reymond, 3, avenue de Collonges, à Lausanne, enverra le programme du concours et le plan de situation aux architectes qui le demanderont. H 11966 L

Important matériel d'entreprises

A vendre par suite de fin de travaux, comprenant :

a/ rails avec accessoires de 20 à 25 kg. le m., traverses en bois imprégné, avec tire-fonds.

b/ locomotives de 50-200 HP wagons, giraffes, caisses et plateformes. Plaques tournantes et aiguillages pour voie de 0 m. 75.

c/ atelier complet de réparations, comprenant forges, tours, raboteuses, fraiseuses, etc.

d/ scierie, comprenant scies à ruban et circulaire raboteuses.

e/ pompes centrifuges avec tuyaux, compresseurs avec tuyaux. Concasseurs, bétonnières, plans inclinés pour 8 T, laveuses. Moteurs électriques variés, avec transformateurs, etc.

f/ hangars métalliques. Tuyaux pour conduite haute pression. 5 et 6 mm.

g/ outillage courant, etc.

Le tout bien entretenu, en bon état de fonctionnement.

Pour renseignements s'adresser sous chiffre L 3071 Y, à Haasenstein & Vogler, Berne.

BON TECHNICIEN

spécialisé dans la construction de

L'APPAREILLAGE ÉLECTRIQUE

est demandé par des Ateliers de constructions électriques de l'Est de la France.

Adresser les offres sous M 1794 X, à Haasenstein & Vogler, Genève. H 1794 X

ARCHITECTES = ENTREPRENEURS ATTENTION !

Le propriétaire des brevets concernant :

« Dalle en ciment armé »

vendrait le brevet suisse ou accorderait des licences par canton ou région.

Article très intéressant, remplaçant entièrement les hourdis et poutres de ce fait 30 % d'économie dans la construction. Fabrication facile. Moules de toutes dimensions peuvent être fournis sur demande.

Tous renseignements chez M. H.-Ph. Humbert, ingénieur-conseil, rue du Vieux Collège, 4, Genève. H 1913 X

A vendre

un

PONT ROULANT

portée d'axe en axe 14 m. 50.

Charge 2000 kg.

Poids 3470 kg.

S'adresser : Lausanne Case postale N° 20100.

Mise au concours de travaux

La Direction du 1^{er} arrondissement des chemins de fer fédéraux à Lausanne, ouvre un concours pour la fourniture et la pose de trois ponts-basculé à installer dans la gare de Vallorbe, dont deux de 40 tonnes de force et de 8 m. 40 de longueur et un de 30 tonnes de force et de 7 m. 50 de longueur.

Les trois ponts-basculés seront à voie continue avec cuvelage métallique. Les deux de 40 tonnes de force seront organisés pour le pesage des wagons seulement et celui de 30 tonnes pour le pesage des wagons et des chars.

Les intéressés peuvent se procurer les conditions spéciales à cette fourniture au bureau N° 143 du bâtiment d'administration N° 2 à Lausanne.

Les soumissions portant la suscription « Offres pour la fourniture de ponts-basculé » devront être adressées sous pli fermé à la Direction soussignée, le 3 mai 1913 au plus tard. Uc 15295 L

Lausanne le 12 avril 1913.

Direction,
du 1^{er} arrondissement
des chemins de fer fédéraux.

Le propriétaire du brevet suisse David N° 52089 du 18 avril 1910 pour : « Métier à tisser les rubans » désire entrer en relation avec des fabricants suisses, en vue de la fabrication de l'article breveté, et serait disposé à céder des licences d'exploitation ou à vendre le brevet.

Prière d'adresser les offres ou propositions à M. E. Imer-Schneider, ingénieur-conseil, 8, b^d James Fazy, à Genève, qui les transmettra volontiers à qui de droit.

Le propriétaire du brevet suisse Greene N° 50246 du 24 avril 1909 pour : « Procédé pour l'élimination d'au moins un élément d'un alliage » désire entrer en

relation avec des fabricants suisses, en vue de la mise en œuvre du procédé breveté, et serait disposé à céder des licences d'exploitation ou à vendre son brevet.

Prière d'adresser les offres ou propositions à M. E. Imer-Schneider, ingénieur-conseil, 8, b^d James Fazy, à Genève, qui les transmettra volontiers à qui de droit.

Le propriétaire du brevet suisse Bloch N° 52850 du 11 juin 1910 pour : « Dispositif à combinaisons aux cadenas, verrous et serrures de sûreté » désire entrer en relation avec des fabricants suisses, en vue de la fabrication de l'article breveté et serait disposé à céder des licences d'exploitation ou à vendre son brevet.

Prière d'adresser les offres ou propositions à M. E. Imer-Schneider, ingénieur-conseil, 8, b^d James Fazy, à Genève, qui les transmettra volontiers à qui de droit.

Capitaliste

offre 500,000 fr. et plus, sur hypothèque 1^{er} rang, à un taux avantageux, immeubles neufs et de gros rapport. Ecrire sous M 11847 L à Haenstein & Vogler, Lausanne.

On cherche

un employé spécialiste pour tirer les héliographies dans un bureau d'ingénieur et entreprise de Lausanne.

Ecrire sous chiffre N 11934 L à Haenstein & Vogler, Lausanne.

JEUNE

technicien-constructeur

diplômé, cherche place pour tout de suite dans un bureau d'architecture, où il aurait l'occasion d'apprendre la langue.

Offres sous chiffres Bf 226 Y à Haenstein & Vogler, à Berthoud.

F. DELACHAUX
SUCCURSALE DU
BUREAU INTERNATIONAL DE
BREVETS D'INVENTION
GENÈVE-SUISSE
E. IMER-SCHNEIDER
INGÉNIEUR-CONSEIL
LAUSANNE
2, PLACE SAINT-FRANÇOIS, 2
CONSULTATIONS
LES JEUDIS de 3 à 6 h.

Librairie F. Rouge & C^{ie}

Lausanne — Rue Haldimand, 6 — Lausanne

Nouvelle théorie et calcul des Roues - Turbines

Turbines à eau et à vapeur, pompes et ventilateurs centrifuges. Turbo-compresseurs. Ventilateurs hélicoïdes, hélices. par Dr Hans Lorenz, traduit sur la deuxième édition allemande par H. Espitalier & H. Strehler, relié toile Fr. 14.

Le béton armé. Etude théorique et pratique, généralités, théorie et applications avec essais et constructions, par E. MORSCH. Gr. in-8°, relié, Fr. 20.—

Statique graphique des systèmes de l'espace, par B. MAYOR, professeur à l'Ecole d'Ingénieurs de Lausanne. In-8° et atlas, Fr. 8.—

SCHULZ E. Les maladies des machines électriques. Traduction française de A. HALPHEN, Fr. 2.50

Rivières canalisées et canaux, par CUENOT. In-8°, relié, Fr. 20.—

Les appareils de levage, de transport et de manutention mécanique dans les usines, chantiers de travaux publics, entrepôts, docks, ports, mines, chemins de fer, magasins, etc., par E. PACORET. (Extrait de la Technique moderne). 12 fr.

Les moteurs Diesel

Type fixe et type marine, par A. P. Chalkley. Introduction par le Dr R. Diesel. Traduction française par Ch. Lordier, In-8° Cartonné 13 fr. 50, Broché 12 fr.

Etudes de divers systèmes de constructions en ciment armé, par G. LAVERGNE. 3^e édition, revue et considérablement augmentée. 6 fr.

Abaque logarithmique

pour le calcul des conduites d'eau sous pression.

Tableau à quadruple entrée représentant d'après la formule de Maurice Lévy, la relation entre le diamètre des tuyaux, la perte de la ligne de charge par mètre de conduite, le débit et la vitesse de l'eau, ces tuyaux étant depuis longtemps en service. Lecture de l'abaque et six problèmes à résoudre. par A. VAN MUYDEN, ingénieur, 1 fr. 50

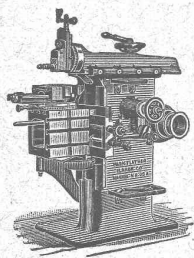
Traité théorique et pratique de chauffage et de ventilation. Guide pour le calcul et l'établissement des projets et installations de chauffage et de ventilation, à l'usage des ingénieurs, constructeurs, architectes, entrepreneurs, etc., par H. RIETSCHER. 2 vol. in-8, cart. 30 fr.

La sécurité dans les mines. Etude pratique des causes des accidents dans les mines et des moyens employés pour les prévenir, par H. SCHMERBER. In-8, cart. 25 fr.

Les conducteurs d'électricité en aluminium. Guide pratique pour leur calcul au point de vue électrique et mécanique et pour leur emploi dans l'industrie électrique par E. DUSAUGEY. In-8°, 7 fr. 50.

Chemins de fer funiculaires. Transports aériens, par A. LÉVY-LAMBERT. 2^e édition, revue et augmentée 15 fr.

Statique graphique élémentaire et notions de résistance des matériaux, à l'usage des élèves architectes, ingénieurs, etc. Suivies des tables des poutrelles en bois et en fer, classées, par ordre de module de section $\frac{I}{V}$, par M. Darras, in-8°, relié toile, 8 fr. 75



J. Lambercier & C^{ie}, Genève

* Fabrique d'Huiles et Graisses industrielles. *

SPECIALITÉ DE 239

Fournitures pour Usines

** Organes de transmissions. **

Arbres, Paliers, Courroies, Graisseurs, etc.

MACHINES, OUTILS AMÉRICAINS & AUTRES



L'ÉCOLE LÉMANIA

LAUSANNE

prépare vite et très bien

POLYTECHNICUM

Ecole des Beaux-Arts, Paris

Ecole spéciale d'architecture, Paris

MANUFACTURE de CAOUTCHOUC V^o de H. SPECKER ZURICH



SPECIALITÉS.

Vêtements p^r

Scaphandriers et Mineurs

Culottes, Bas

et Bottes à Eau

Gants en caoutchouc

pour Electriciens

Souliers spéciaux

isolateurs en caoutchouc

Tapis en caoutchouc

TUBES et FEUILLES

en Ebonite,

Fibre et Amiante

GUTTAPERCHA

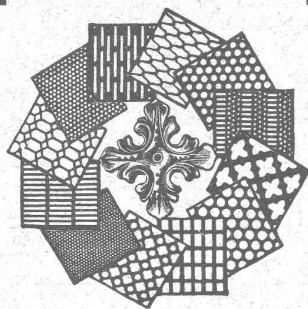
BANDES caoutchoutées

isolantes

TUBES A GAZ

Manteaux et Pêlerines
en tissus caoutchoutés

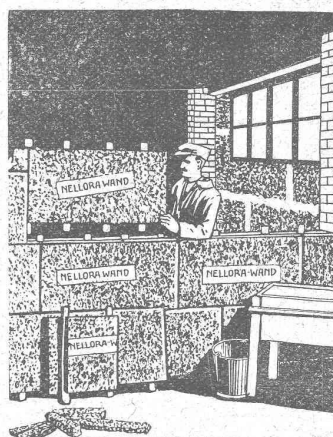
Tôles perforées



H. HEER & C^o

OLTEN

6872



Lièges agglomérés et imprégnés
pour le bâtiment et l'industrie.

Liège goudronné pour isolation

Liège comprimé antivibrant

Parois doubles en lièges.

— Nattes en liège. —

Construction de chambres

- frigorifiques par spécialistes.

Alexis Mayor

Rue Pépinet, 5, Lausanne

Système PERRET + 32658

Plafond armé en briques

Se base sur les principes des bétons armés,
n'a pas d'équivalents et n'est pas
à comparer avec des briques suspendues.

Plus de 400,000 m² appliqués en Suisse

Prospectus, prix et instructions pour la pose. 7373

Agence générale pour la Suisse :

R. FRASSON, Lausanne.

Valentin, 18

Téléphone 3865

Société genevoise pour la construction

d'Instruments de Physique et de Mécanique 6942

5, Rue Gourgas — GENÈVE — Rue Gourgas, 5

Machines à froid et à glace

Compteurs d'électricité

Instruments pour GÉOMÈTRES - Appareils scientifiques

CATALOGUES FRANCO SUR DEMANDE

ASPHALTAGE

applications de matières asphaltiques

Pavés et planelles en asphalte comprimé.

5841

H. LAVANCHY

VEVEY, rue du Torrent 10. — Téléphone N° 151.

LAUSANNE, Petit-Chêne 3. — Téléphone N° 26.



Henri BRÄNDLI, Horgen

Fabrique de carton bitumé, ciment ligneux

SPECIALITÉ:

Plaques isolatrices asphaltées

en toutes épaisseurs et de tous genres pour

Couvertures imperméables de ponts, tunnels, passages, chapes de voûte, soubassements, etc.

ISOLATIONS

(Fourniture et pose)

ISOLATIONS

Feutre et tapis isolant.

Meilleures références.

Télégr. Henri Brändli.

Asphalte isolant.

Service soigné

Téléphone N° 38.



Ferd. Garell, jun.
Saarbrücken I

H. ROD & C^{ie} RENENS

FABRIQUE DE

Tuyaux, Carrelages et Briques

en ciment.

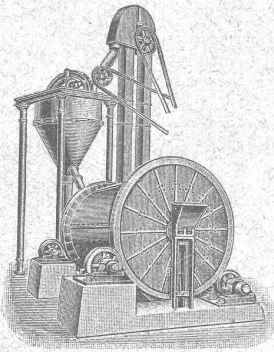
5881

Téléphone 8448

Gebr. Pfeiffer, Usines „Barbarossa“ Kaiserslautern

Installations complètes de fabriques de ciment d'après le procédé sec et à pâte épaisse, usines à chaux, briqueteries et fabriques de produits céramiques.

Installations de broyage de toutes sortes.



Doppelhartumhle.

Bi-Broyeur avec Séparation à air

sans égal pour le broyage des matières de toutes sortes, telles que ciment, chaux, scories Thomas, phosphates, trass, gypse, argile, minerais, charbon, etc. etc. (400 installations).

Séparateur original à air breveté

la meilleure machine à tamiser pour toutes les matières.

Sélecteur breveté

seul séparateur à air pour obtenir des matières ayant presque la finesse de l'impalpable.

(1500 séparateurs et sélecteurs)

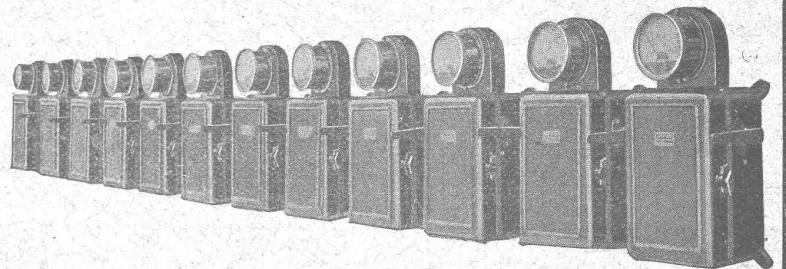
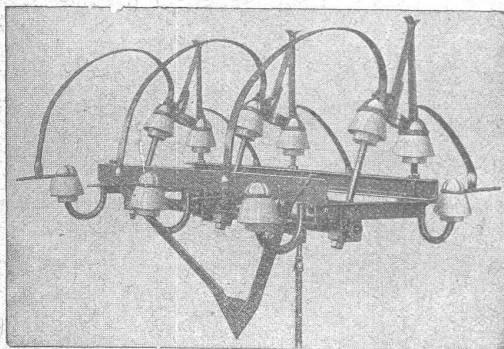
Four rotatif à récupération

La plus grande économie : main d'œuvre très minime, consommation de charbon très réduite.

CARL MAIER

Fabrique d'appareils électriques
SCHAFFHOUSE

■ ■ ■



INTERRUPTEURS A HUILE

INTERRUPTEURS POUR LIGNES AÉRIENNES

INTERRUPTEURS-SÉPARATEURS

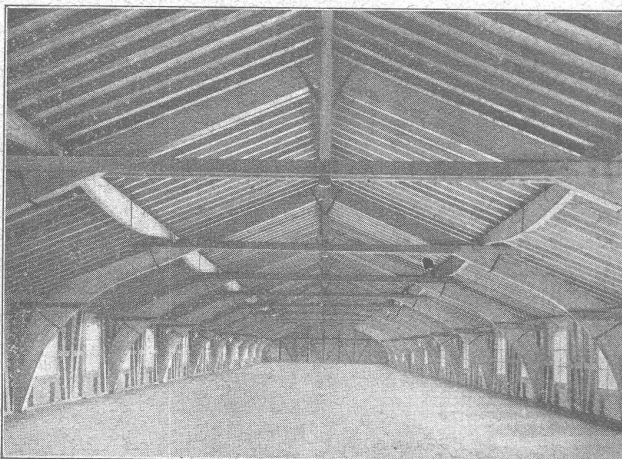
Parafoudres ■ Porte-conducteurs

Coffrets de branchement pour moteurs

Tableaux de distribution complets

Nouveau procédé de constructions en bois brevetées „Système Hetzer“

Brevets suisses : 24405, 33871, 40409, 50660. — 17 brevets étrangers.



Poutres composées paraboliques pour de grandes surcharges et pour portées jusqu'à 8 m.

Chevrans cintrés formant ossature et permettant d'obtenir des combles complètement libres. Ces chevrons s'appliquent en particulier aux immeubles de rapport et aux villas pour des toitures de forme quelconque.

Fermes spéciales pour toitures, poutres ainsi que toutes autres constructions pour remplacer les fermes en bois usuelles ainsi que les poutres métalliques assemblées : ces fermes s'appliquent très avantageusement à tous genres de constructions à grande portée telles que : manèges, salles de gymnastique, églises, hôtels, cantines, entrepôts et bâtiments d'usines, hangars pour ballons, aéroplanes et autres buts, coupôles, passerelles, etc.

Avantages : Construction offrant toute garantie au point de vue statique, exécution et montage rapides, économie, simplicité, etc.

Applications multiples. — Excellentes références.
Garantie absolue.

On est prié de demander les catalogues.

Propriétaire des brevets pour la Suisse :

Société suisse pour nouvelles constructions en bois ;

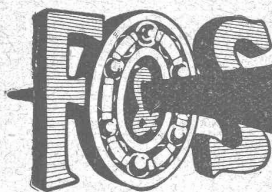
système Hetzer (S. A.), ZÜRICH I

Stampfenbachstrasse 17/IV^{me} chambre 308, Téléph. 111,81.

Projets, offres et surveillance des travaux.

Concessionnaire et entrepreneur pour la Suisse française :

Ed. Bugnion, entreprise de charpente, Lausanne



Pour machines et voitures
Roulements à Billes
Construction irréprochable de la plus grande précision
Catalogues, Projets de construction, Devis et Offres gratuitement par
Amsler & Co. Feuerthalen

MEYNADIER & Co
ZURICH

Matériaux isolants
= en tout genre =
pour Constructions



pour Couvertures et
Isolations

FONDERIE PERRET

MAISON FONDÉE EN 1895

FER et CUIVRE

Fonte sur modèles — Fonte au trousseau — Fonte à segments
Travaux courants — Bronzes et laiton — Bronzes phosphoreux — Bronzes d'art — Cloches pour églises et pensions
On se charge du modelage. — Prix modérés. — Livraisons très rapides.

Béthusy LAUSANNE TÉLÉPHONE 2660

Daniel PERRET, Appareilleur

Avenue Béthusy. LAUSANNE Avenue Béthusy.

Installateur des Eaux de Cossonay, Ballaigues, Vallorbe, Vaulion, Echallens, Bremblens, Leysin, etc.

Spécialité de canalisations à haute pression. Chauffages de serres, chambres de bains et buanderies. Installations pour eau et gaz. Appareils sanitaires de tous systèmes. Serrurerie en tout genre. — Etudes et devis sur demande. 5754

Projecteurs
à acétylène „**Helvetia**“

de 300 à 5000 bougies

Tuyaux caoutchouc
pour marteaux perforateurs

Bottes caoutchouc

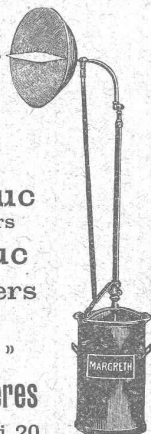
Pantalons pr égoutiers

Vêtements pour mineurs

Lampe de mine „**ÉTOILE**“

de **Ragossine & Beck frères**

LAUSANNE :: r. du Midi 20



ASCENSEURS STIGLER

Les plus répandus du monde

S'adresser à :

E. GAILLARD

ingénieur

Avenue des Alpes

LAUSANNE

Téléphone 1-30

KERN & Co

AARAU

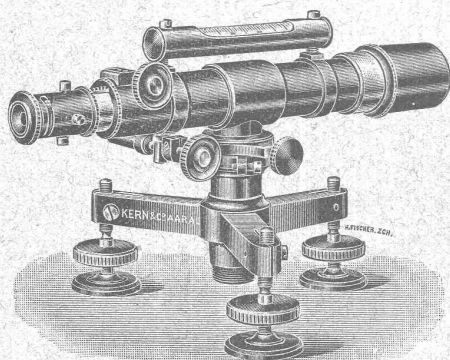
:: Suisse ::

— o FONDÉ 1819 o —

Téléphone 1-12 Télégrammes: KERN - Aarau

▽ ▽ ▽

7369



Niveau à lunette N° 102

Théodolites de triangulation
à un seul axe

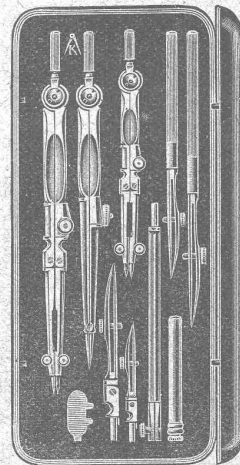
Théodolites simples et répétiteurs

Théodolite pour constructeur

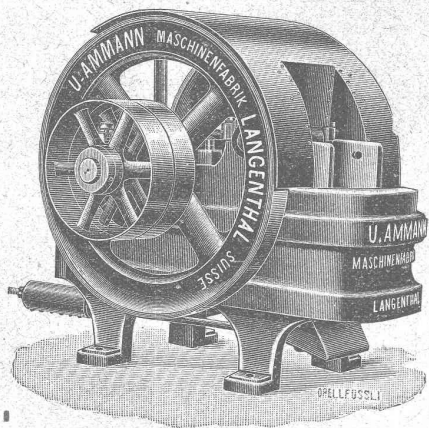
Instruments de nivellement ::

Planchettes :: :: Alidades

Instruments de dessin de haute précision



Catalogues gratis et franco



U. AMMANN, Ateliers de Constructions LANGENTHAL

Spécialité

DE

Concasseurs pour le broyage de la roche dure, fixes ou sur train à traction animale ou automobile, pour la préparation du sable, gravier, ballast, etc.

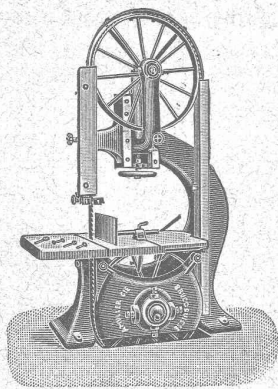
Moulins à sable à grand rendement

Broyeurs à cylindres en acier spécial

Grand choix de machines modernes pour l'exploitation des carrières, sablières, etc.

Catalogues, Plans et Devis sur demande.

A. MULLER & C^{ie}, à Brugg, Argovie



Unique spécialité :

Machines pour le travail du bois

Grand magasin
de machines prêtes de
haute précision

6921

Exposition internationale Turin 1911

Grand prix,
la plus haute récompense

GUIDE ET CARNET DU LOCATAIRE

avec formulaire de bail, renseignements et 36 quittances de loyer, 50 c.
Livret du propriétaires, 80 c.
Baux à loyer, 15 c.
Règlement de maison à afficher

Société suisse d'Edition

Jumelles 4, Lausanne

Société pour la vente des Chaux et Ciments

DE LA SUISSE ROMANDE

LAUSANNE

SPÉCIALITÉ :

Produits de 1^{re} qualité, à hautes résistances :

Ciment Portland artificiel — Ciment Portland naturel — Ciments mixtes
Chaux supérieures lourdes — Chaux lourdes et légères

Production annuelle : 15,000 wagons de 10 tonnes.

Usines représentées :

Société des Usines de Grandchamp et de Roche.

Société des Ciments de Paudex.

Société anonyme des Chaux et Ciments de Baulmes.

Société des Usines des Grands-Crêts, près Vallorbe.

Société des Usines du Furcil, à Noiraigue.

Joly, frères, Noiraigue.

L. et C. Grisoni, à Cressier

Usines des Convers, S. A.

Usines de Vouvry.

Usine de la Planière, Châtel.

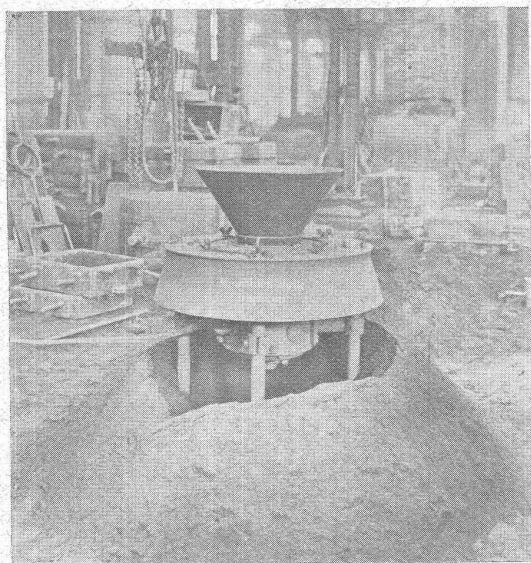
BUREAU A LAUSANNE : Rue d'Etraz, 23.

» **NEUCHÂTEL :** Rue du Musée, 2.

ATELIERS DE CONSTRUCTION OERLIKON

OERLIKON PRÈS ZÜRICH ADR-TÉLEGR: USINE OERLIKON

S'ADRESSER AU BUREAU DE LAUSANNE, GARE DU FLON



CRIBLE A SABLE

à force centrifuge pour mouler et mélanger le sable des moules dans les fonderies. Commande électrique sans transmission. Facilité de transport. Peut être clanché à n'importe quel réseau de lumière fournit pour moule prêt à l'emploi. Rendement élevé de main d'œuvre.

50 % d'économie

A. JUCKER

Succ^r de

Jucker - Wegmann

Papiers en gros

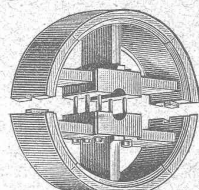
Zurich

4602

Spécialité de papiers et toile à dessin et à calquer, des meilleures qualités, en rouleaux et feuilles.

Poulies bois
en deux pièces.

Grand choix



Alésage à volonté.

LUCIEN BOVET
LAUSANNE

A. MOREL, Atelier d'Héliographie

Jumelles, 2

LAUSANNE

Téléphone 327

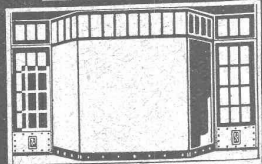
7017

Héliographies

Papiers

Procédé à sec

F. GAUGER & C^o
- ZURICH -



DEVANTURES
- DE MAGASINS -

Constructions en fer

Fenêtres en fer

Toitures vitrées sans mastic,

Système Wema

Tôles ondulées

Rideaux en tôle d'acier ondulée

Sté anonyme suisse d'Explosifs „CHEDITTE“

(anc. Société Universelle d'Explosifs.)

Usines à **JUSSY**
et **LIESTAL**

BUREAU A ZURICH

Bahnhofstrasse 73
Téléphone 10223

CHEDITTE
ET
Cheddites Gélatines

en différentes qualités. — Sécurité parfaite de manipulation, d'emploi et de transport. — S'appropriant à tous les travaux; force équivalente aux dynamites. — Sécurité parfaite de manipulation et d'emploi. — Expédition par chemin de fer en grande et petite vitesse.

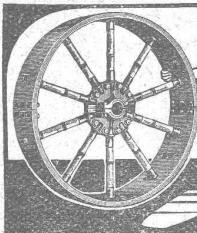
Détonateurs et Mèches de sûreté.

Gr. prix : Exposition de NANCY 1909, BRUXELLES 1910 et TURIN 1911

Représentants généraux pour la Suisse romande:

MM. S. & H. JAQUET (S.A.) Vallorbe

TRAVAIL DE PRÉCISION



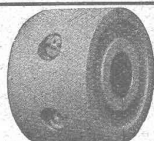
„Prini“
+ PAT.
D.R.P.
Durchmesser 1200 mm
nur c 20 kg.

PRIX RÉDUITS

Poulies de transmission en 2 pièces « Prini B »
avec moyeu en fonte,

rais en bambou, jante en bois de fil feuilleté
Diam. 250 à 1200 mm. jusqu'à 15 HP.
Larg. 80 à 200 mm. à 200 tours

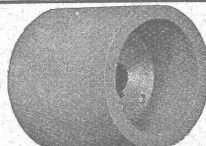
Poids 3 à 24 kg.



Poulies de transmission « Prini T »
Poulies d'adhérence en deux pièces

NOUVEAUTÉ
■ INVARIABLE ■

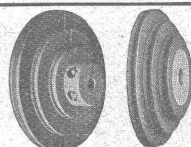
Diam. 40 à 300 mm. jusqu'à 15 HP. Poids
Larg. 40 à 300 mm. à 200 tours 0,2 à 19 kg.



Poulies p^r moteurs « Prini M »
Poulies d'adhérence en une pièce

■ GRANDE ÉCONOMIE DE FORCE ■
jusqu'à 50% plus légères que les poulies en fonte.

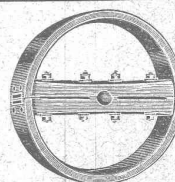
Diam. 40 à 300 mm.
Larg. 40 à 300 mm.



Poulies à corde « Prini S »
en une et en deux pièces

LÉGÈRES ■ INVARIABLES

Diam. 40 à 300 mm. Poids 0,2 à 10 kg.
Larg. 40 à 300 mm.



Poulies en bois, en 2 pièces « Prini H »

Jante en bois de fil feuilleté

Poulies les plus légères existantes

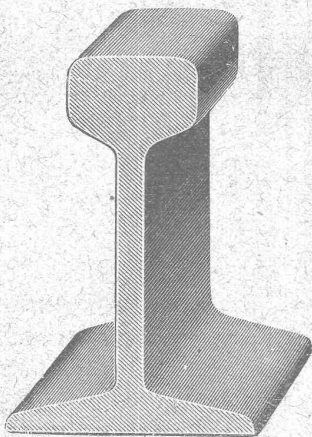
Diam. 150 à 1200 mm. Poids 0,5 à 35 kg.
Larg. 60 à 300 mm.

GRANDS STOCKS permettant prompt livraison
FABRIQUE DE POULIES

Wehrli & Dr. Eduardoff

chöntalstrasse, 6. - Zurich III - Tél. 8688

PRIX-CO UANTS SANS FRAIS SUR DEMANDE



Rails en acier ET voies complètes

DANS TOUS LES PROFILS COURANTS

WAGONNETS-BASCULEURS — WAGONNETS A PLATEFORME
Locomotives, Locomobiles, Moteurs

Robert AEBI & Co, Zurich I

Vente et Location

Dépôts à Zurich et Berne

5496

VITRAUX D'ART de tous styles. DREVARD & WAVRE FRERES

ARTISTES PEINTRES-VERRIERS SPÉCIALISTES
Avenue d'Ouchy, 11, Villa Le Closelet, Lausanne (Suisse).

VITRAUX POUR VILLAS, BOW-WINDOW, SALLES A MANGER
VERRES ET GLACES. SPÉCIALITÉ DE MONTAGE SUR CUIVRE
Décoration sur Opaline. — Restauration de Vitraux. 6581
Prix modérés. Téléphone 1346.

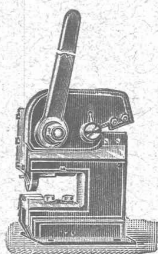
Adolphe WILDBOLZ, Lucerne

MAISON SPÉCIALE

pour la fourniture de

machines-outils et outils

pour Ferblantiers, Serruriers,
Appareilleurs, Electriciens, Mécaniciens,
Forgerons, Chaudronniers, etc.

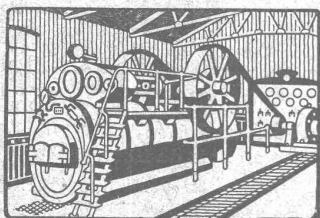


◇ Catalogue illustré sur demande ◇

R. WOLF

Magdebourg-
Buckau

Représentant : W. THIELE, Zurich.



Demi-Fixes

ET

Locomobiles

à vapeur
surchauffée avec
distribution de précision
véritables R. WOLF
de 10 à 800 chevaux.

FORCE MOTRICE LA PLUS PERFECTIONNÉE
ET LA PLUS ÉCONOMIQUE

Production totale plus de 900,000 chevaux.

BUREAU TECHNIQUE

Geo. SCHULE, Ingénieur

GENÈVE — 53, rue du Stand, 53 — GENÈVE

BÉTON ARMÉ

Système brevet suisse N° 32104.

CONSTRUCTIONS MÉTALLIQUES

ÉTUDES et PROJETS : Planchers, sommiers, toitures,
fondations, ponts, etc., etc.

Nombreuses références à disposition.

6725

EXPERTISES

EMBRAYAGE BENN

Breveté dans tous les pays industriels et reconnu partout comme étant le plus simple et le meilleur Embrayage à friction.

Sans segments en bois. Aucune partie saillante. Complètement fermé.

Installations de

TRANSMISSIONS

POUR TOUTES LES BRANCHES DE L'INDUSTRIE

5887

Société des USINES de LOUIS de ROLL

USINE DE CLUS

