

**Zeitschrift:** Bulletin technique de la Suisse romande  
**Band:** 39 (1913)  
**Heft:** 8

## Werbung

### Nutzungsbedingungen

Die ETH-Bibliothek ist die Anbieterin der digitalisierten Zeitschriften auf E-Periodica. Sie besitzt keine Urheberrechte an den Zeitschriften und ist nicht verantwortlich für deren Inhalte. Die Rechte liegen in der Regel bei den Herausgebern beziehungsweise den externen Rechteinhabern. Das Veröffentlichen von Bildern in Print- und Online-Publikationen sowie auf Social Media-Kanälen oder Webseiten ist nur mit vorheriger Genehmigung der Rechteinhaber erlaubt. [Mehr erfahren](#)

### Conditions d'utilisation

L'ETH Library est le fournisseur des revues numérisées. Elle ne détient aucun droit d'auteur sur les revues et n'est pas responsable de leur contenu. En règle générale, les droits sont détenus par les éditeurs ou les détenteurs de droits externes. La reproduction d'images dans des publications imprimées ou en ligne ainsi que sur des canaux de médias sociaux ou des sites web n'est autorisée qu'avec l'accord préalable des détenteurs des droits. [En savoir plus](#)

### Terms of use

The ETH Library is the provider of the digitised journals. It does not own any copyrights to the journals and is not responsible for their content. The rights usually lie with the publishers or the external rights holders. Publishing images in print and online publications, as well as on social media channels or websites, is only permitted with the prior consent of the rights holders. [Find out more](#)

**Download PDF:** 25.04.2026

**ETH-Bibliothek Zürich, E-Periodica, <https://www.e-periodica.ch>**

# BULLETIN TECHNIQUE DE LA SUISSE ROMANDE

ORGANE EN LANGUE FRANÇAISE DE LA

## Société Suisse des Ingénieurs et des Architectes

AINSI QUE DE

### l'Association des anciens élèves de l'Ecole d'Ingénieurs de l'Université de Lausanne

#### COMITÉ SUPÉRIEUR DE RÉDACTION :

Président: M. A. Rychner, architecte, à Neuchâtel. — Secrétaire: M. Henry Baudin, architecte, à Genève.

#### MEMBRES

FRIBOURG: MM. F. Broillet, architecte; H. Maurer, ingénieur; R. de Schaller, architecte. — VAUD: MM. Epitoux, architecte; W. Grenier, ingénieur, professeur honoraire de l'Université de Lausanne; E. Jost, architecte; Alph. Vautier, ingénieur. — GENÈVE: MM. E. Imer-Schneider, ingénieur-conseil, Conseiller administratif; Paul Piccard, ingénieur-constructeur; Th. Turrettini, ingénieur. — NEUCHÂTEL: Ed. Elskes, ingénieur; A. Hotz, ingénieur cantonal; E. Prince, architecte. — VALAIS: E. de Stockalper, ingénieur.

#### CONSEIL D'ADMINISTRATION DE LA SOCIÉTÉ DU BULLETIN TECHNIQUE :

A. Palaz, professeur, *président*. — Meyer, architecte. — Dommer, ingénieur. — G. Imer, ingénieur, à Genève. — F. Rouge, libraire, à Lausanne.

#### PRIX DE L'ABONNEMENT :

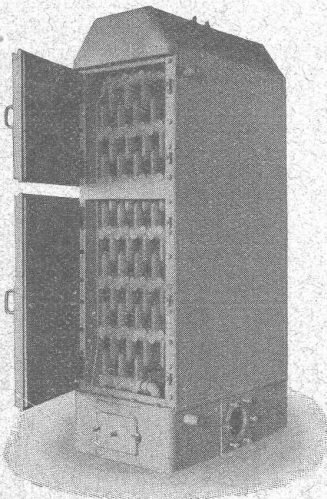
Suisse: 1 an, 10 fr. Etranger: 12 fr. — Pour sociétaires: Suisse: 1 an, 8 fr. Etranger: 10 fr. — Prix du numéro: 75 cent.

LAUSANNE

RÉDACTION: 2, Rue du Valentin, D<sup>r</sup> H. Demierre, ing. — ADMINISTRATION: Librairie F. Rouge & C<sup>o</sup>, 6, rue Haldimand.

# SULZER

## FRÈRES



Calorifère récupérateur breveté

Installations pour récupérer la chaleur contenue dans les gaz  
d'échappement des

### Moteurs Sulzer-Diesel

### Chauffage central

Distribution d'eau chaude, etc. avec utilisation de la chaleur perdue des gaz  
d'échappement

#### AUTRES SPÉCIALITÉS :

Machines à vapeur. — Chaudières à vapeur. — Surchauffeurs.  
— Pompes centrifuges. — Ventilateurs. — Machines à glace.

# WINTERTHUR

# ARBRES DE TRANSMISSION



## Montandon & C<sup>ie</sup> S. A., Bienne

Fers et Aciers étirés de précision sur tous



Aciers laminés à froid jusqu'à 210 mm. de largeur.  
Feuillard pour emballages, sans scories. 6635

### MATÉRIEL

DE

## Perforation mécanique

ET DE

## SONDAGE

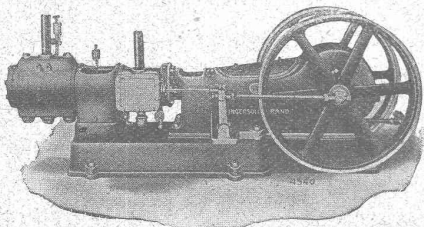
## Outils pneumatiques

POUR

RIVETAGE - BURINAGE - PERÇAGE

ALÉSAGE - TARAUDAGE, etc.

## COMPRESSEURS D'AIR



## C<sup>ie</sup> Ingersoll-Rand

33, rue Réaumur, 33 — PARIS

AGENTS GÉNÉRAUX :

Suisse allemande : MM. von ARX & C<sup>ie</sup>, Zurich, 16, Seideng.

Suisse franç. : Maison PETITPIERRE fils & C<sup>ie</sup>, Neuchâtel.

# SOCIÉTÉ DES USINES de Louis de ROLL

SUCCURSALE : FONDERIE de BERNE. Fournit :



**Appareils de levage :** Ponts roulants, Grues pivotantes ou fixes et sur chariots. Commande à bras ou électrique. Monte-charges hydrauliques, électriques ou à courroie.

**Matériel de chemin de fer :** Ponts tournants et Chariots transbordeurs pour wagons et pour locomotives, commandés à bras, par machines à vapeur ou par moteurs électriques.

**Branchements et croisements** pour voies étroites et voies normales, pour rails Vignol et rails à gorge.

**BARRIÈRES** avec ou sans arrêts et sonneries.

**Superstructures à crémaillères. Chemins de fer funiculaires.** (Freins brevetés). Depuis le commencement de 1898 la Fonderie de Berne a fourni 76 funiculaires.

**Barrages,** installations métalliques et mécaniques pour barrages (vannes, écluses, grilles, treuils, etc.).

**Machines pour la fabrication des Briques en Ciment.**

Renseignements sur des installations faites, références.

Projets et devis sont à disposition.

Société Anonyme UNION, à BIENNE (Suisse).

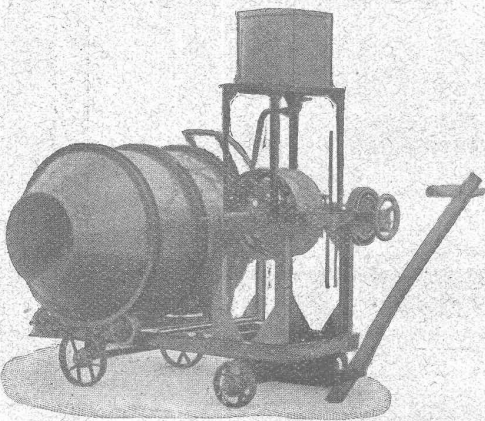
Première Fabrique Suisse de CHAINES SOUDÉES par procédé électrique breveté. CHAINES en TOUS GENRES



pour l'Industrie et l'Agriculture.

CHAINES CALIBRÉES & ÉPROUVÉES de la plus haute résistance pour Grues et Monte-Charges.

N.B. — La chaîne courante n'est vendue que par les marchands de fer.



## E. Bernheim-Voegeli, à Berne

### Bétonnières brevetées

Simple! Pratique! Bon Marché!

Mélange continu ou périodique

PLUS DE 20 MACHINES FONCTIONNENT SUR LA PLAGE DE BERNE

Demandez catalogue spécial

# ARSAG LIFTS

Ascenseurs et monte-charges  
de tous les systèmes

S.A. Arsag Fabrique d'Ascenseurs de Seebach  
SEEBACH-ZURICH.

ZA 1534 B.

## Entrepreneurs !!

Locomotives

Achat

Dragues

Pelles à vapeur

Voies

Location

Wagonnets

Schweiz. A. G. für Feld & Kleinbahnen-Bedarf

# ORENSTEIN & KOPPEL

ZURICH I

Dépôts à Renens près Lausanne, à Schlieren et à Bâle.

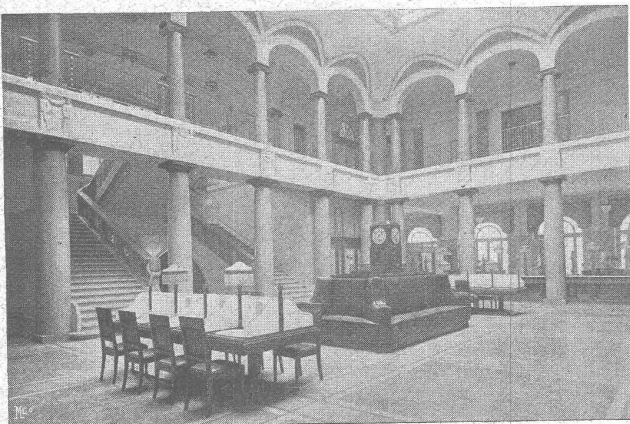
## Fabrique Suisse de CIMENT PORTLAND

### St. SULPICE (Neuchâtel)

FONDÉE EN 1878

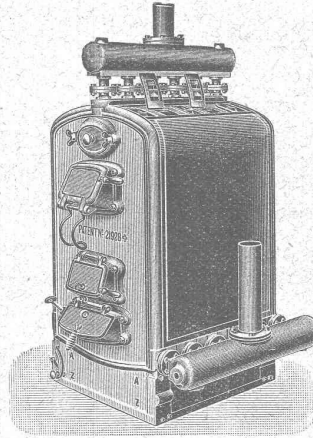
Production annuelle : 40,000 tonnes

Renommé pour la pierre artificielle,  
les enduits et le béton armé.



HALL DU CRÉDIT FONCIER VAUDOIS, LAUSANNE  
Béton de ciment armé St. Sulpice.

Usine à St. Sulpice (Neuchâtel). — Station St. Sulpice R. V. T.  
Télégr.: Portland St. Sulpice N°. Téléphone : Fleurier N° 40.



Installations

5615

DE

### CHAUFFAGES CENTRAUX

de tous systèmes

ET DE

### Services d'eau chaude

Bains. Buanderies.

Séchoirs.

Brevet Suisse  
N° 21,928.



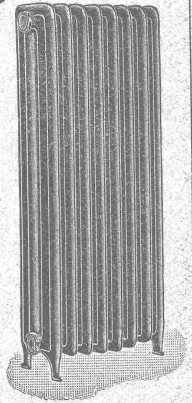
FABRIQUE de CHAUFFAGE CENTRAL BERNE S.A.

Ancienne Maison J. RUEF

Appareils  
de Désinfection  
et de Stérilisation.

Prospectus et devis sur demande

Fabrication des CHAUDIÈRES  
et RADIATEURS  
dans nos propres usines.



## BAUMANN FRÈRES

Ateliers pour la construction  
de ressorts en tous genres



Rüti  
(ZURICH)

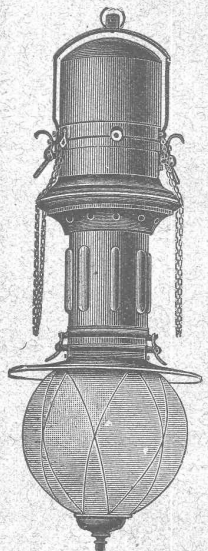
Ressorts en fil d'acier de 0,2-50 mm. d'épaisseur,  
en fil de laiton, nickel et bronze,  
pour tous machines et appareils.

Ressorts en tôle d'acier trempé bleui.

Rondelles à ressort

Articles techniques pour l'industrie textile.

(Calculs pour la capacité de charge à la disposition  
de nos clients)



# CAMILLE BAUER \* Bâle

Fournitures Electrotechniques en gros  
Grands magasins pour Matériel d'installations en tous genres

Représentant général pour la Suisse de :  
KÆRTING & MATHIESEN S. A., LEUTZSCH près LEIPZIG  
La plus importante et la plus ancienne fabrique spéciale de lampes à arc.

**Nouveauté !**

*" Excello beschlagfrei "*  
*" Excello dioptrisch "*

**Nouveauté !**

Globe durable résistant à toutes les intempéries

## Transformateurs et Diviseurs

pour lampes à arc et lampes à filament métallique.

Isolateurs pour haute et basse tension de la Karlsbader Kaolin-Industrie-Gesellschaft, fabrique de porcelaine à Merckelsgrün près Karlsbad.



## Fabrique d'Explosifs

Téléphone **URDORF** (Canton Schlieren No 27 de Zurich)

### Explosifs de sûreté

Détonateurs. Mèches à mine.

### Gélatine-Westfalite

qualités diverses pour tunnels et pour travaux sous l'eau.

Brevet suisse.

**Westfalite** espèce en poudres

**Persalite** demi-plastique

**Pétroclastite**

**Salpêtre minier**

pour roche dure à carrière

Remplaçant complètement la poudre de mine

Pour tous genres de travaux.

Transport par chemin de fer sans formalité.

Incongélables.

Agence générale pour la Suisse française : Petitpierre fils & Co, Neuchâtel.

ENTREPRISES GÉNÉRALES de VITRERIE en tous genres. Atelier spécial de Vitraux d'Art.

ENCADREMENTS 5330

**P. CHIARA**  
Pl. St-Laurent, Lausanne.

Verres de toutes sortes en gros et détail.



Ferd. Garely, jun.  
Saarbrücken I

## CLICHÉS SADAG

GENÈVE (Sécheron)

Autotypie. — Zincogravure.

Chromotypographie.

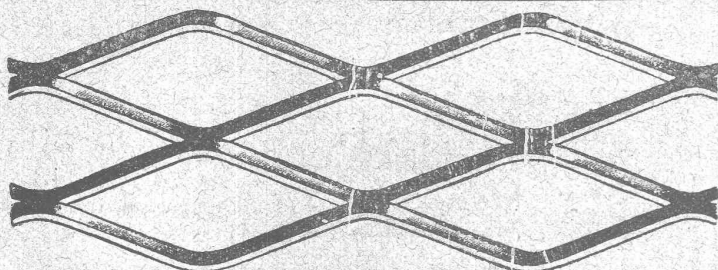
REPRÉSENTANT :

J. PACHE, Pré-du-Marché, 20.

LAUSANNE

Manufacture de Papiers.  
Stouky, Baumgartner & Co  
LAUSANNE et RENENS

Spécialité de Papiers utilisés dans  
l'Industrie du Bâtiment



MILAN 1906 : GRAND PRIX

## MÉTAL DÉPLOYÉ

(expanded metal - lamiera stirata - streck metall)

Armature pour travaux en béton, en ciment et en plâtre. — Grillages, clôtures, etc.

Seuls concessionnaires pour l'Italie et la Suisse :

**Fratelli Bruzzo - Ferriera di Bolzaneto**

Acieries et Laminiers à Bolzaneto

**GÈNES** (Italie)

## Palans à chaînes et à cordes

Spécialité : Palan à vis sans fin

« Sekurapid »



Palans différentiels anglais, fabrication spéciale de « Weston & Eades.

Ponts roulants.

Treuil p<sup>r</sup> parois, treuils sur chevalets, treuils à friction, à crémaillère et sur chariot.

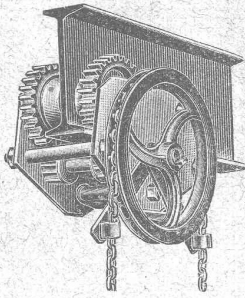
Monte-charges.

Grues roulantes, grues tournantes sur chevalets et à bras.

SPECIALITÉ : Appareils de levage électriques.

**J. RUEGGER & C<sup>ie</sup>, Maschinenfabrik, Basel**

Hochstrasse 34



FABRIQUES DE PARQUETS. Menuiserie et Scierie mécanique.

## STUBER & C<sup>ie</sup>

SCHUPFEN (Canton de BERNE, Suisse). Téléphone.

Parquets des plus simples aux plus riches. Parquets s<sup>r</sup> bitume

Fabrique de fenêtres. — Usines hydrauliques et à vapeur. 3865

**GERBER-BEAUJEU, représentant.**

Téléphone 1965.

Cour, Lausanne.

Téléphone 1965.

### CABLES ÉLECTRIQUES SOUS PLOMB

pour haute et basse tension, télégraphie, téléphonie et sonnerie avec accessoires.

### TUYAUX EN PLOMB

CABLES EN ACIER pour traction, ascenseurs, grues, ancrage, etc.

### LIENS POUR ÉCHAFAUDAGE

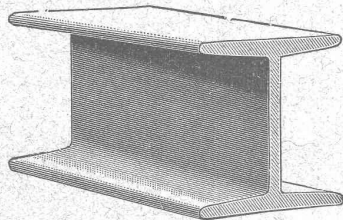
**Kabelwerke Brugg, A.-G.**

vormals Otto Suhner & C<sup>o</sup>

BRUGG (Argovie)

## MAX SCHMIDT & C<sup>ie</sup>

LAUSANNE



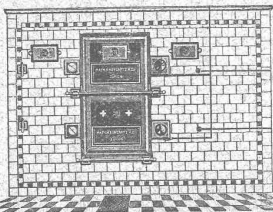
Fers

IB

profils  
spéciaux

**de Differdingen**

Larges plats, U, zorès, cornières.



Maison spéciale pour la construction de

**Fours  
à vapeur**

**Math. H. Bungartz, S. A., Zurich I**  
Sampfenbachstr. 17 — Téléphone 8863.

Installations complètes  
pour boulangeries et pâtisseries

Za 1361g

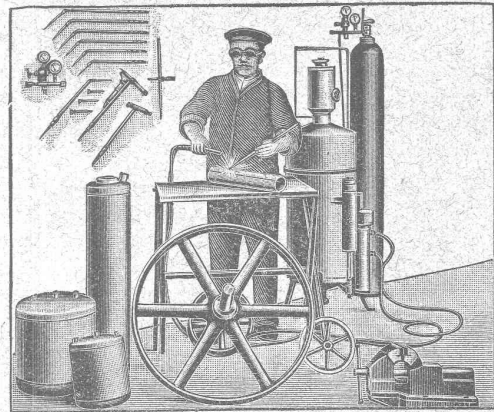
Excellentes références

Devis et visite d'ingénieur gratuits

## SOUDURE

et découpage autogènes système

## Continental



Procédé oxy-acétylénique

Seuls appareils autogènes fabriqués en Suisse

**DERNIÈRE NOUVEAUTÉ**

**Chalumeau combiné soudeur-découpeur**

Rendement maximum - Simplicité incomparable  
Economie sans pareille

Références de premier ordre en Suisse

Demandez notre catalogue spécial N<sup>o</sup> 251

**Continental-Licht-u. Apparatebau-Gesellschaft m. b. H.**  
Zurich-Dubendorf Téléphone N<sup>o</sup> 18

Fabrique spéciale pour

## ASCENSEURS ET MONTE-CHARGES

électriques, hydrauliques, à transmission.

**Schindler & C<sup>ie</sup>, Lucerne.**

Bureau et atelier à Lausanne, rue St-Roch, 3 et 5,

**A. CUÉNOUD, ingénieur, représentant.**

Maison

**DE CONFIANCE**  
fondée en 1874.

Commande par bouton

Commande par corde

Commande p<sup>r</sup> volant, etc.

Marche

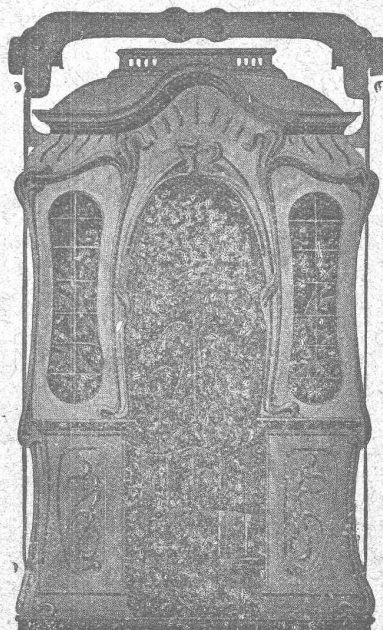
silencieuse.

Grande vitesse:  
jusqu'à  
2 m. par seconde.

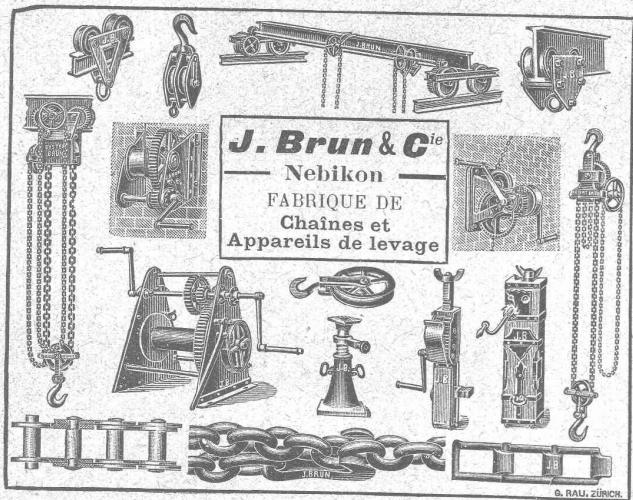
Parachute infaillible.

Derniers modèles  
américains.

1500 installations  
en fonction.



Renseignements, Dessins, Devis et Prix - courants  
gratuits sur demande.



**BREVETS D'INVENTION**  
 MARQUES DE FABRIQUE-DESSINS-MODÈLES.  
 OFFICE GÉNÉRAL, FONDÉ EN 1838 LA CHAUX-DE-FONDS.  
**MATHEY-DORET** Ingr. Conseil

Atelier de Photographie industrielle  
**L. & F. BANDERET**  
 Grand St-Jean, 7 — LAUSANNE  
 Reproduction des calques en négatif et positif  
 et au moyen d'un procédé à sec.  
 Echantillons et prix-courant franco sur demande. 6176  
 PAPIERS HÉLIOGRAPHIQUES

Photographie technique et industrielle  
 Pl. St-Laurent, 24, **„LUNA“** LAUSANNE

Agrandissements et réductions de plans,  
 cartes géographiques et documents.  
 Photographies d'architecture, machines, etc.

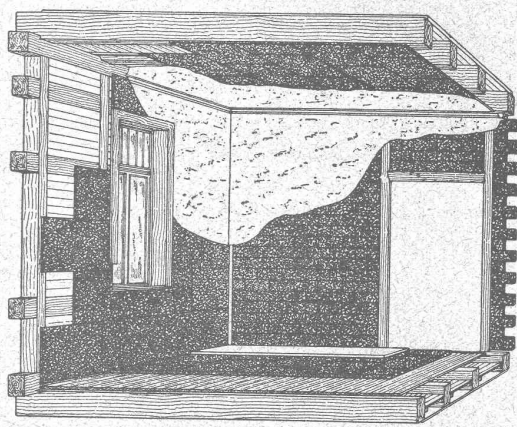
6625

TÉLÉPHONE 318

FABRIQUE SPÉCIALE  
**U. Schärer**, Munsingen  
 (Berne)  
 pour  
**Espagnolettes**  
 Garnitures en  
 fer, laiton, nickel  
 Fermetures « Praktikus »  
 pour doubles fenêtres.  
 Catalogue et échantillons franco.

**SIMPLEX**  
 Brevet + 44644  
 Appareil-attache de sûreté  
 pour bétail  
 Très précieux en cas d'incendie  
 comme aussi  
 pour l'usage journalier  
 Maniement facile  
 Demandez prospectus  
 MILAN 1911 Médaille d'argent  
**F. KOCHER, NYON**

**Isolations**  
**Lucien Bovet, Lausanne**  
 Place Gd St-Jean 1 — Téléphone 2339  
 Renseignements, devis, fournitures.  
 Travaux par monteurs-spécialistes.



Représentant général:  
**G. BOSSHARD,**  
 Blaufahnenstrasse 14, Zurich.  
 Ka. 1500 S.

Contre les caves humides  
 même à la pression la plus élevée des eaux du sous-sol

**Parois humides**  
 et leurs conséquences: moisissure, crépissage tombant en écailles, efflorescences etc.

**Succès garanti!**  
 Plusieurs millions de mètres carrés rendus imperméables.  
 Prospectus gratuits!

**Simple!  
 Bon marché! Durable!**

Médailles d'or. Brevet allemand. 10 Brevets étrangers.

**CÉRÉSITE**

**Wunner'sche Bitumen-Werke, G.m.b.H., Unna (Westphalie)**  
 Fabricants de l'Emulsion „Wunner“ au Bitume, brevetée célèbre dans le monde entier.  
 Deuxième fabrique: Ceresit Waterproofing Co., Chicago.

Représentant général:  
**G. BOSSHARD,**  
 Blaufahnenstrasse 14, Zurich.



# LANDIS & GYR ZUG

Fabrique d'appareils électriques

Maison fondée en 1856

REPRÉSENTANT GÉNÉRAL

pour la  
SUISSE ROMANDE

MÉCANIQUE DE PRÉCISION S.A. VEVEY

COMPTEURS POUR TARIFS SPÉCIAUX - WATTMÈTRES TYPE FERRARIS - INTERRUPTEURS HORAIRES  
INTERRUPTEURS AUTOMATIQUES POUR L'ÉCLAIRAGE DES CAGES D'ESCALIERS  
RAMPES, D'ÉTALONNAGE - LAMPES À FILAMENT MÉTALLIQUE



## E. BECK

PERLES, près BIENNE

Télégrammes: PAPPBECK

Téléphone.

FABRIQUE POUR:

Carton bitumé. — Ciment ligneux.

PLAQUES d'ASPHALTE pour Isolations en tous genres.

TAPIS D'ISOLATIONS — GOUDRON MINÉRAL RAFFINÉ

TRINIDAD ÉPURÉE 5269

Tous les produits d'Asphalte et de Goudron.

## Hasler, Société anonyme, Berne

Successeur de l'Atelier des Télégraphes de G. HASLER

FONDÉ EN 1852

APPAREILS TÉLÉGRAPHIQUES et TÉLÉPHONIQUES

Téléphones spéciaux pour installations à fort courant.



Appareils électriques  
de BLOC et de SIGNAUX  
pour  
Chemins de fer

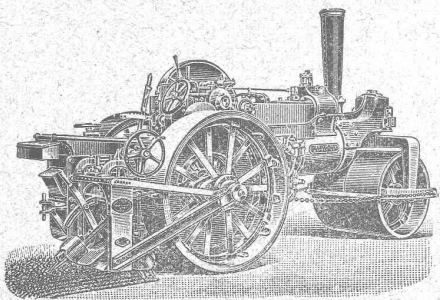
## FRITZ MARTI Société anonyme, BERNE

VENTE et LOCATION de Rouleaux compresseurs à vapeur, système Aveling & Porter, fonctionnant dans un grand nombre de communes suisses.

Locomotives rouleres. — Concasseurs pour faire le gravier et le sable.

LOCOMOBILES, ainsi que tout le matériel roulant et autre pour entrepreneurs.

Balayeuses, Voitures d'arrosage.  
Chars pour le transport de la boue.



## „CALORIE“ S. A.

CHAUFFAGE :: VENTILATION

LAUSANNE

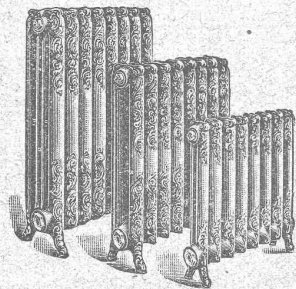
TÉLÉPHONE 3902

Chauffages centraux  
de tous systèmes

Installation de Cuisines d'Hôtels

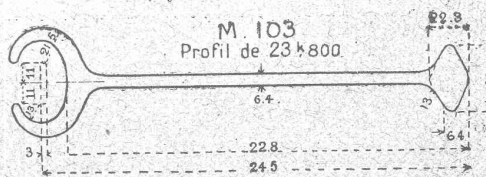
NOUVELLE CHAUDIÈRE

Brevetée (notre type E. R.)  
toute en forte tôle



## PALPLANCHES

(Système Carnegie)



en magasin à

LAUSANNE

FRANCILLON & C<sup>ie</sup>

# PARQUETERIE D'AIGLE (Fondée en 1855)

MILAN 1906 Diplôme d'honneur  
avec Médaille d'or  
Médailles d'or : 6878  
Yverdon 1894. Genève 1896. Vevey 1901.

Représentée : à Lausanne par M. J. MERLE, Maupas, 13,  
à Montreux par M. Alb. CHENEVAL, avenue Nestlé,  
à Genève par M. Claude MERLE, rue des Sources, 9.

MATÉRIAUX DE CONSTRUCTION



**Céramique & Romang**  
Vevey  
Lausanne  
Montreux et Chatel St Denis

FABRIQUE DE CARREAUX EN CIMENT POUR DALLAGES ET DE TUYAUX EN CIMENT  
CARREAUX CÉRAMIQUES POUR DALLAGES  
FAÏENCES POUR REVÊTEMENTS  
ARTICLES SANITAIRES POUR W.C., BAINS, ETC.

# Sprecher & Schuh Sté Ame

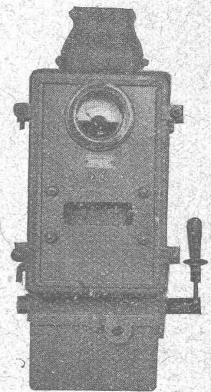
Fabrique d'Appareillage électrique



**AARAU**



- COFFRETS POUR MOTEURS -  
avec interrupteurs automatiques  
-- ou non automatiques --



Fabrique de Chauffage Central et Poélerie Moderne

## C. SAMBUC FILS, ing.

LAUSANNE

SPECIALITÉ DE :

**Chauffages centraux.**

**Installations de cuisines.**

Dernières installations exécutées :

6414

Usine à gaz de Malley (bâtiments d'administr.) Galeries du Commerce (Chauff.).

Hôtel Mirabeau (Cuisines et Chauffage). Imprimeries réunies, à Lausanne.

Schweizerhof, Hôtel National, Zermatt (Cuisines)

Exposition internationale Milan 1906 : Diplôme d'honneur et Médaille d'or.



thermo.

