

**Zeitschrift:** Bulletin technique de la Suisse romande  
**Band:** 39 (1913)  
**Heft:** 7

## **Werbung**

### **Nutzungsbedingungen**

Die ETH-Bibliothek ist die Anbieterin der digitalisierten Zeitschriften auf E-Periodica. Sie besitzt keine Urheberrechte an den Zeitschriften und ist nicht verantwortlich für deren Inhalte. Die Rechte liegen in der Regel bei den Herausgebern beziehungsweise den externen Rechteinhabern. Das Veröffentlichen von Bildern in Print- und Online-Publikationen sowie auf Social Media-Kanälen oder Webseiten ist nur mit vorheriger Genehmigung der Rechteinhaber erlaubt. [Mehr erfahren](#)

### **Conditions d'utilisation**

L'ETH Library est le fournisseur des revues numérisées. Elle ne détient aucun droit d'auteur sur les revues et n'est pas responsable de leur contenu. En règle générale, les droits sont détenus par les éditeurs ou les détenteurs de droits externes. La reproduction d'images dans des publications imprimées ou en ligne ainsi que sur des canaux de médias sociaux ou des sites web n'est autorisée qu'avec l'accord préalable des détenteurs des droits. [En savoir plus](#)

### **Terms of use**

The ETH Library is the provider of the digitised journals. It does not own any copyrights to the journals and is not responsible for their content. The rights usually lie with the publishers or the external rights holders. Publishing images in print and online publications, as well as on social media channels or websites, is only permitted with the prior consent of the rights holders. [Find out more](#)

**Download PDF:** 15.01.2026

**ETH-Bibliothek Zürich, E-Periodica, <https://www.e-periodica.ch>**

# BULLETIN TECHNIQUE DE LA SUISSE ROMANDE

ORGANE EN LANGUE FRANÇAISE DE LA

## Société Suisse des Ingénieurs et des Architectes

AINSI QUE DE

### l'Association des anciens élèves de l'Ecole d'Ingénieurs de l'Université de Lausanne

## COMITÉ SUPÉRIEUR DE RÉDACTION :

Président: M. A. Rychner, architecte, à Neuchâtel. — Secrétaire: M. Henry Baudin, architecte, à Genève.

## MEMBRES

FRIBOURG: MM. F. Broillet, architecte; H. Maurer, ingénieur; R. de Schaller, architecte. — VAUD: MM. Epitoux, architecte; W. Grenier, ingénieur, professeur honoraire de l'Université de Lausanne; E. Jost, architecte; Alph. Vautier, ingénieur. — GENÈVE: MM. E. Imer-Schneider, ingénieur-conseil, Conseil administratif; Paul Piccard, ingénieur-constructeur; Th. Turrettini, ingénieur. — NEUCHÂTEL: Ed. Elskes, ingénieur; A. Hotz, ingénieur cantonal; E. Prince, architecte. — VALAIS: E. de Stockalper, ingénieur.

## CONSEIL D'ADMINISTRATION DE LA SOCIÉTÉ DU BULLETIN TECHNIQUE :

A. Palaz, professeur, président. — Meyer, architecte. — Dommer, ingénieur. — G. Imer, ingénieur, à Genève. — F. Rouge, libraire, à Lausanne.

## PRIX DE L'ABONNEMENT :

Suisse: 1 an, 10 fr. Etranger: 12 fr. — Pour sociétaires: Suisse: 1 an, 8 fr. Etranger: 10 fr. — Prix du numéro: 75 cent.

## LAUSANNE

RÉDACTION: 2, Rue du Valentin, D<sup>r</sup> H. Demierre, ing. — ADMINISTRATION: Librairie F. Rouge & C<sup>ie</sup>, 6, rue Haldimand.

## S. A. Gips-Union : Zurich

Société de 24 fabriques Suisses de Plâtre réunies.

— Case postale 1054 —  
TÉLÉPHONE N° 5950

\* Bureau central à ZURICH \*

Adresse télégraphique :  
GIPSUNION ZURICH

➡ Pour la Suisse française s'adresser à S. A. GIPS-UNION, USINE DE BEX (Vaud). ➡

## FABRICATION DE :

4889

Gypse blanc et à dégrossir.

Felsenite (gypse hydraulique) pour enduits de grande dureté et pour planchers sans joints, incombustibles et imperméables, meilleure couche de réception pour linoléum.

Gypse à mouler et Gypse d'Albâtre.

Gypse à semer pour l'agriculture.

Briques en gypse pour galandages insonores et légers. Planches de gypse en roseaux et en fibres de cocos pour plafonds, revêtements, galandages, etc.

Matériaux isolants, secs, incombustibles.

Construction intérieure la plus salubre et prompte à toute saison.

Echantillons et prix franco sur demande.

## Fabrique lausannoise d'Appareils de chauffage

### G. Weber, constructeur, Lausanne

Maison fondée en 1889

Ventilation

### CHAUFFAGES CENTRAUX

Dépoussiérage

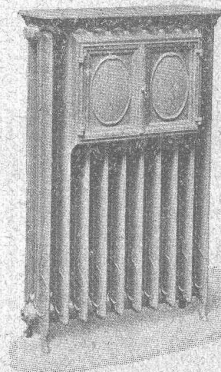
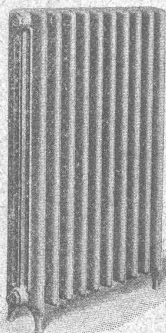
Spécialité soignée d'installation de

Cuisines complètes pour Hôtels, Pensions, etc.

MARMITES A VAPEUR

Buanderies complètes simples et à vapeur.

Références de tout premier ordre.





## ARBRES DE TRANSMISSION

en acier comprimé et tourné, poli

**Montandon & C<sup>ie</sup> S.A., Bienne**

Fers et Aciers étirés de précision sur tous



Aciers laminés à froid jusqu'à 210 mm. de largeur.  
Feuillard pour emballages, sans scories. 6635

## MATÉRIEL DE

## Perforation mécanique

ET DE

## SONDAGE

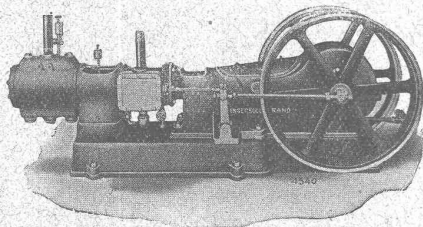
## Outils pneumatiques

POUR

**RIVETAGE - BURINAGE - PERÇAGE**

**ALÉSAGE - TARAUDAGE, etc.**

## COMPRESSEURS D'AIR



**C<sup>ie</sup> Ingersoll-Rand**

33, rue Réaumur, 33 — PARIS

AGENTS GÉNÉRAUX ;

Suisse allemande : MM. von ARX & C<sup>ie</sup>, Zurich, 16, Seideng.

Suisse franç. : Maison PETITPIERRE fils & C<sup>ie</sup>, Neuchâtel.

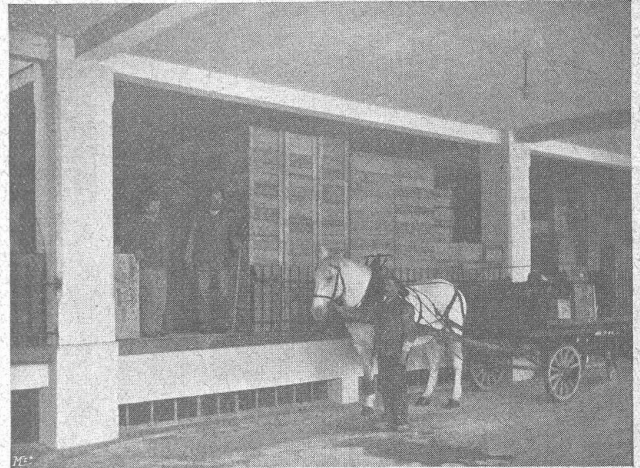
## Fabrique Suisse de CIMENT PORTLAND

**St. SULPICE** (Neuchâtel)

FONDÉE EN 1878

Production annuelle : 40,000 tonnes

Renommé pour la pierre artificielle,  
les enduits et le béton armé.



ENTREPOTS PETITPIERRE & C<sup>ie</sup>, NEUCHÂTEL.

Béton de ciment armé St. Sulpice.

Usine à St. Sulpice (Neuchâtel). — Station St. Sulpice R. V. T.

Télégr. : Portland St. Sulpice N°. Téléphone : Fleurier N° 10

Société Anonyme UNION, à BIENNE (Suisse).

Première Fabrique Suisse de CHAINES SOUDÉES  
par procédé électrique breveté.

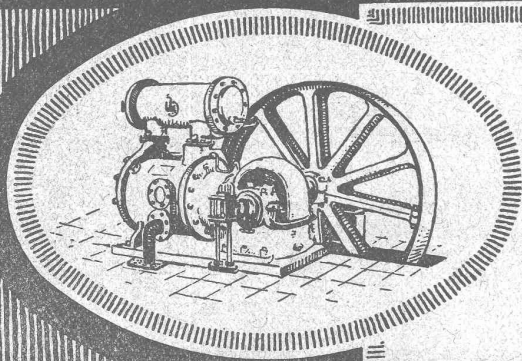
CHAINES en TOUS GENRES



pour l'Industrie et l'Agriculture.

CHAINES CALBRÉES & ÉPROUVÉES de la plus haute résistance  
pour Grues et Monte-Charges.

N.B. — La chaîne courante n'est vendue que par les marchands de fer.



**Deutsche Maschinenfabrik A. G.**

**DUISBURG-sur-le Rhin**

INSTALLATIONS ET GRUES DE PORTS

INSTALLATIONS POUR LE PERÇAGE DE TUNNELS

Perforatrices et Haveuses — Marteaux perceurs

**COMPRESSEURS**

Engins de levage de tous genres

INSTALLATIONS DE TRANSPORT ET DE CHARGEMENT



# ARSAG LIFTS

Ascenseurs et monte-charges  
de tous les systèmes

S.A. Arsag Fabrique d'Ascenseurs de Seebach  
SEEBACH-ZÜRICH.

Za 1454 g.

## Entrepreneurs !!

Locomotives

Achat

Dragues

Pelles à vapeur

Voies

Location

Wagonnets

Schweiz. A. G. für Feld & Kleinbahnen-Bedarf

## ORENSTEIN & KOPPEL

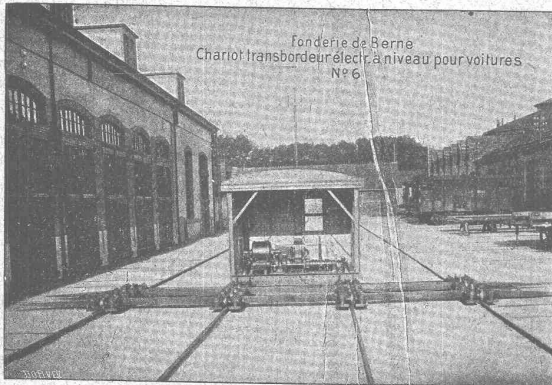
ZÜRICH I

Dépôts à Renens près Lausanne, à Schlieren et à Bâle.

SOCIÉTÉ DES

## USINES de Louis de ROLL

SUCCURSALE : FONDERIE de BERNE. Fournit :



**Appareils de levage :** Ponts roulants, Grues pivotantes fixes et sur chariots. Commande à bras ou électrique. Monte-charges hydrauliques, électriques ou à courroie.

**Matériel de chemins de fer :** Ponts tournants et Chariots transbordeurs pour wagons et pour locomotives, commandés à bras, par machines à vapeur ou par moteurs électriques.

**Branchements et croisements** pour voies étroites et voies normales, pour rails Vignol et rails à gorge.

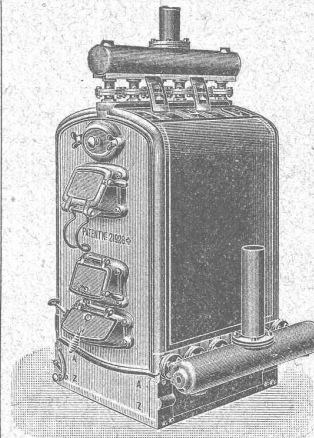
**BARRIÈRES** avec ou sans arrêts et sonneries.

**Superstructures à crémaillères. Chemins de fer funiculaires.** (Freins brevetés). Depuis le commencement de 1898 la Fonderie de Berne a fourni 76 funiculaires.

**Barrages,** installations métalliques et mécaniques pour barrages (vannes, écluses, grilles, treuils, etc.).

**Machines pour la fabrication des Briques en Ciment.**

Renseignements sur des installations faites, références.  
Projets et devis sont à disposition.



Installations

5615

DE

**CHAUFFAGES CENTRAUX**

de tous systèmes

ET DE

**Services d'eau chaude**

Bains. Buanderies.

Séchoirs.

Brevet Suisse  
N° 21,928.

**FABRIQUE de CHAUFFAGE CENTRAL BERNE S.A.**  
Ancienne Maison J. RUEF  
OSTERMUNDIGEN

Appareils

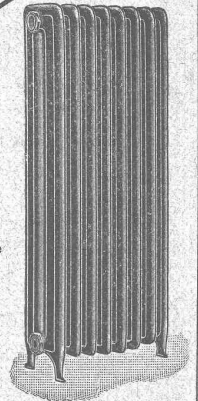
de Désinfection

et de Stérilisation.

Prospectus et devis sur demande

Fabrication des CHAUDIÈRES  
et RADIATEURS

dans nos propres usines.



## BAUMANN FRÈRES

Ateliers pour la construction  
de ressorts en tous genres

**Rüti**

(ZÜRICH)



Ressorts en fil d'acier de 0,2-50 mm. d'épaisseur,  
en fil de laiton, nickel et bronze,  
pour tous machines et appareils.

Ressorts en tôle d'acier trempé bleui.

**Rondelles à ressort.**

Articles techniques pour l'industrie textile.

(Calculs pour la capacité de charge à la disposition  
de nos clients)



# CAMILLE BAUER, BALE \*

Fournitures Electrotechniques en gros.

Grands magasins pour Matériel d'installations en tous genres.

Représentant général pour la Suisse : C. Conradty, Nuremberg, Fabrique de charbons électriques galvaniques.

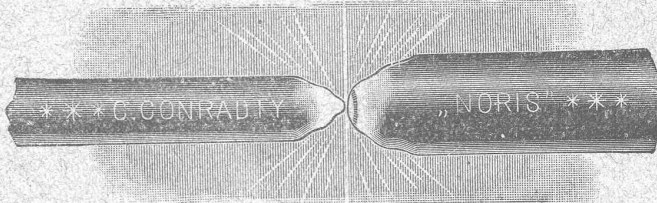
## SPÉCIALITÉS :

**Crayons de charbon  
pour  
éclairage électrique.**

Marque « Noris »

Marque « Couronne »

Marque « C »



Charbons pour  
électrochimie  
et électrometallurgie  
Charbons galvanisés de  
tout genre et  
Charbons de mycropho-  
nes pour tous systèmes.

## Nouveautés :

Charbons à effets pour lumière jaune, rouge, blanc laiteux ou blanc brillant.

Marque « Spezial Elektra » pour lampes de longue durée de 1 à 2 ampères.

Charbons métalliques, marques « Noris », « Excello ».

Contacts, Balais de charbon en toutes formes et dimensions en qualités supérieures :

## Nouveautés ;

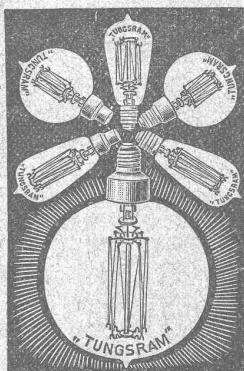
Marque « GL » pour moteurs et dynamos à courant continu.

Marque « H » » moteurs de tramways.

Marque « W » » dynamos et moteurs à courant alternatif.

Marque « Sch » » interrupteurs et résistances.

# LAMPE TUNGSRAM



Construction spéciale à fil élastique

**75 % d'économie**

Résiste à tout choc, par suite

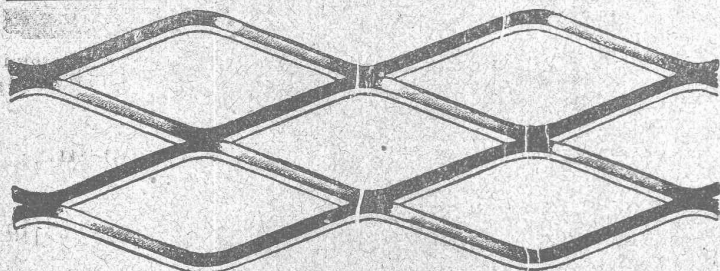
du fil élastique breveté

PRIX TRÈS AVANTAGEUX

DEMANDEZ OFFRE SPÉCIALE

Représentant général pour la Suisse :

**Camille BAUER, Bâle**



MILAN 1906 : GRAND PRIX

## MÉTAL DÉPLOYÉ

(expanded metal - lamiera stirata - streck metall)

Armature pour travaux en béton, en ciment et en plâtre. — Grillages, clôtures, etc.

Seuls concessionnaires pour l'Italie et la Suisse :

**Fratelli Bruzzo - Ferriera di Bolzaneto**

Aciéries et Laminoirs à Bolzaneto

**GÈNES (Italie)**



Construction, Fourniture, Installation, Réparation, Entretien  
**D'APPAREILS ÉLECTRIQUES** en tous genres.

**Jules CAUDERAY**

Téléphone 1063 — 0 — Maison fondée en 1866 — 0 — Téléphone 1063

**LAUSANNE Rue d'Etraz 28 LAUSANNE**

Concessionnaire de la Ville de Lausanne pour les installations d'éclairage électrique  
 Médailles d'argent TURIN 1884, YVERDON 1894. — Médaille d'or VEVEY 1901.  
 Société des Arts de Genève, Concours Daniel Colladon: Mention honorable  
 (seul prix décerné). (5705)

**Société des lampes à incandescence de Zurich**

Etablie en 1889 **ZURICH** Etablie en 1889

Lampes à filaments métalliques « **Leuconium** »

**Economie 65-70 %**

**FABRIQUES DE PARQUETS.** Menuiserie et Scierie mécanique.

**STUBER & C<sup>ie</sup>**

SCHUPFEN (Canton de BERNE, Suisse). Téléphone.

Parquets des plus simples aux plus riches. Parquets s<sup>r</sup> bitume

Fabrique de fenêtres. — Usines hydrauliques et à vapeur. 3865

**GERBER-BEAUJEU**, représentant.

Téléphone 1965. **Cour, Lausanne.** Téléphone 1965.

**CABLES ÉLECTRIQUES SOUS PLOMB**

pour haute et basse tension, télégraphie, téléphonie et sonnerie  
 avec accessoires.

**TUYAUX EN PLOMB**

**CABLES EN ACIER** pour traction, ascenseurs, grues, ancrage, etc.

**LIENS POUR ÉCHAFAUDAGE**

**Kabelwerke Brugg, A.-G.**

vormals Otto Suhner & Co

—+— **BRUGG** (Argovie) —+—

Entreprise générale d'installations de chauffage

**A. CUÉNOUD, INGÉNIEUR**

St-Roch, 3 et 5 — **LAUSANNE** — St-Roch, 3 et 5

Chauffages centraux à eau chaude et vapeur  
 basse pression.

Installations de cuisines d'hôtels et restaurants.

Buanderies. — Blanchisseries à vapeur. 6525

Cheminées de salon. — Calorifères. — Poêles.

→ Prix-courant. — Devis et visite sur demande. ←

Fournitures générales pour Entreprises électriques

→ (VENTE EN GROS) ←

**Ventilateurs**

**Petits Moteurs**

jusqu'à 1/3 HP.

**Compteurs d'électricité**

**Compteurs d'eau**

**E. FAUCONNET**

29, avenue d'Ouchy, Lausanne.

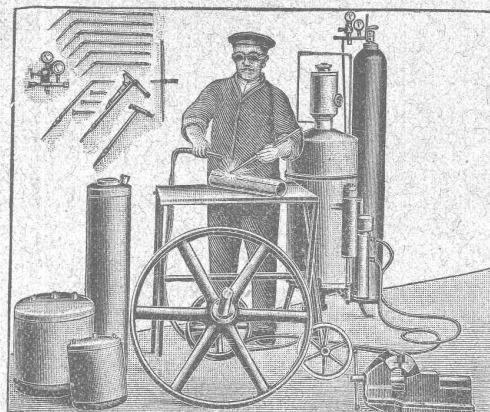
TÉLÉPHONE N° 2303.

APPARTEMENT N° 3525.

**SOUDURE**

et découpage autogènes système

**Continental**



Procédé oxy-acétylénique

Seuls appareils autogènes fabriqués en Suisse

**DERNIÈRE NOUVEAUTÉ**

**Chalumeau combiné soudeur-découpeur**

Rendement maximum - Simplicité incomparable

Economie sans pareille

Références de premier ordre en Suisse

Demandez notre catalogue spécial N° 251

**Continental-Licht-u. Apparatebau-Gesellschaft m. b. H.**

**Zurich-Dubendorf** Téléphone N° 16

Fabrique spéciale pour

**ASCENSEURS ET MONTE-CHARGES**

électriques, hydrauliques, à transmission.

**Schindler & C<sup>ie</sup>, Lucerne.**

Bureau et atelier à Lausanne, rue St-Roch, 3 et 5,

**A. CUÉNOUD, ingénieur, représentant.**

Maison

**DE CONFIANCE**

fondée en 1874.

**Commande par bouton**

Commande par corde

Commande par volant, etc.

**Marche**

silencieuse.

**Grande vitesse:**

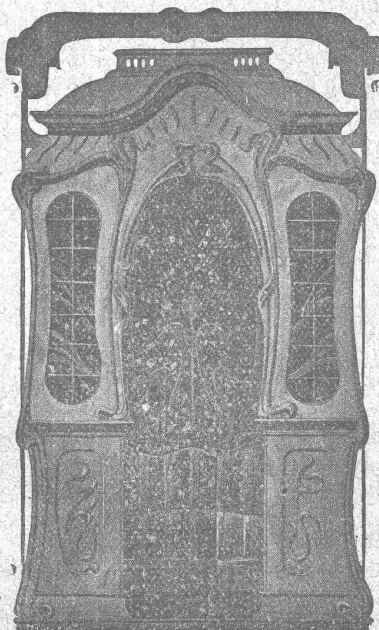
jusqu'à

**2 m. par seconde.**

**Parachute infallible.**

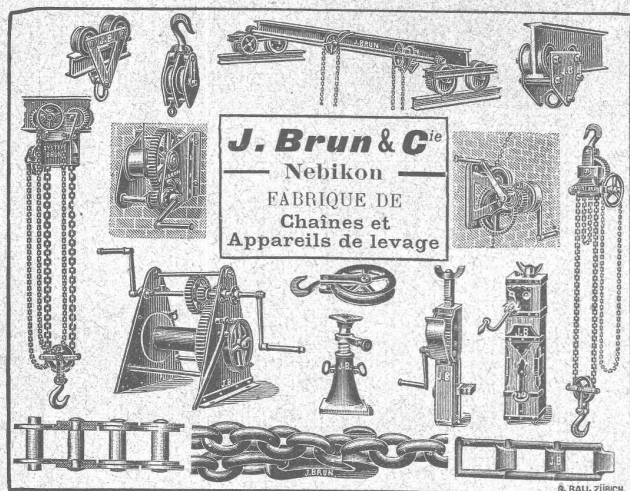
**Derniers modèles américains.**

**1500 installations en fonction.**



Renseignements, Dessins, Devis et Prix - courants  
 gratuits sur demande.





### BREVETS D'INVENTION

MARQUES DE FABRIQUE-DESSINS-MODÈLES.  
OFFICE GÉNÉRAL FONDÉ EN 1888 LA CHAUX-DE-FONDS.

**MATHEY-DORET** Ing<sup>r</sup>. Conseil

### Schmidt & Schmidweber

MARBRES et GRANITS

Usines hydrauliques à DIETIKON — Bureaux à ZURICH

SPECIALITÉ:

REVÊTEMENTS de FAÇADES en GRANIT POLI  
MONUMENTS FUNÉRAIRES

### Photographie technique et industrielle

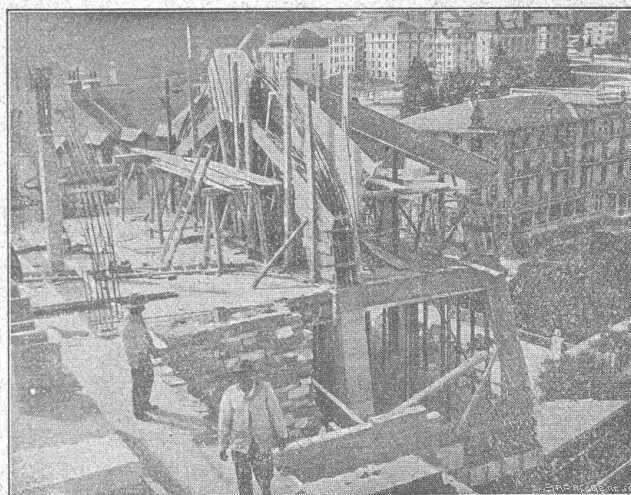
Pl. St-Laurent, 24, „LUNA“ LAUSANNE

Agrandissements et réductions de plans,  
cartes géographiques et documents.

Photographies d'architecture, machines, etc.

6625

TÉLÉPHONE 318



### A. Paris & L. Berthod, ingénieurs.

Bureau central d'études: LAUSANNE, Rue de Bourg, 17.

**BÉTON ARMÉ, F. Brazzola.**

6754

## SOCIÉTÉ SUISSE DES EXPLOSIFS

Fournisseur  
de la  
CONFÉDÉRATION SUISSE  
et des

Entreprises des  
Tunnels du Simplon,  
du Lötschberg,  
du Mont d'Or,  
de la Furka,  
du Moutier-Longeau,  
etc., etc.

BRIGUE (Usine à Gamsen)

Dynamites Gommées et Gélamines  
à tous dosages  
Détonateurs, Mèches,  
etc.

GÉLATINE GAMSITE  
Explosif de sûreté incongelable

Représentants  
pour la

Suisse allemande et le  
Jura bernois:

MM. WILL & Cie, Bienne

Pour les cantons de  
Vaud et de Neuchâtel:

MM. Senglet, Fuchs & Cie

Matériaux de construction  
Lausanne

Dépôt chez MM. Max Lorétan, Sion, et C. Bompard, Martigny

Représentant général:  
**G. BOSSHARD,**  
Blaufahnenstrasse 14, Zurich.  
Ka. 1500 g.

### Contre les caves humides

même à la pression la plus élevée des eaux du sous-sol

### Parois humides

et leurs conséquences: moisissure, crépissage tombant en écailles, efflorescences etc.

### Succès garanti!

Plusieurs millions de mètres carrés rendus imperméables. Prospectus gratuits!

**Simple!**  
**Bon marché! Durable!**

Médailles d'or.

Brevet allemand.  
10 Brevets étrangers.

# CÉRÉSITE

Wunner'sche Bitumen-Werke, G.m.b.H., Unna (Westphalie)  
Fabricants de l'Emulsion „Wunner“ au Bitume, brevetée célèbre dans le monde entier.  
Deuxième fabrique: Ceresit Waterproofing Co., Chicago.

Représentant général:  
**G. BOSSHARD,**  
Blaufahnenstrasse 14, Zurich.





# LANDIS & GYR ZUG

Fabrique d'appareils électriques

Maison fondée en 1836

REPRÉSENTANT GÉNÉRAL

pour la

SUISSE ROMANDE

**MÉCANIQUE DE PRÉCISION S.A. VEVEY**

COMPTEURS POUR TARIFS SPÉCIAUX - WATTMÈTRES TYPE FERRARIS - INTERRUPTEURS HORAIRES

INTERRUPTEURS AUTOMATIQUES POUR L'ÉCLAIRAGE DES CAGES D'ESCALIERS

RAMPES D'ÉTALONNAGE - LAMPES À FILAMENT MÉTALLIQUE



## E. BECK

**PERLES, près BIENNE**

Télégrammes: PAPPBECK

Téléphone.

FABRIQUE POUR:

**Carton bitumé. — Ciment ligneux.**

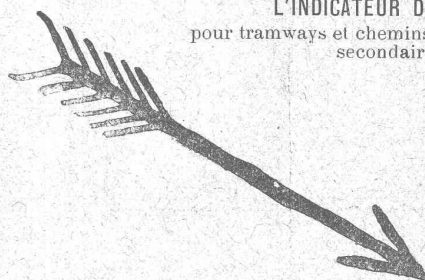
PLAQUES d'ASPHALTE pour Isolations en tous genres.

**TAPIS D'ISOLATIONS — GOUDRON MINÉRAL RAFFINÉ**

**TRINIDAD ÉPURÉE** 5269

Tous les produits d'Asphalte et de Goudron.

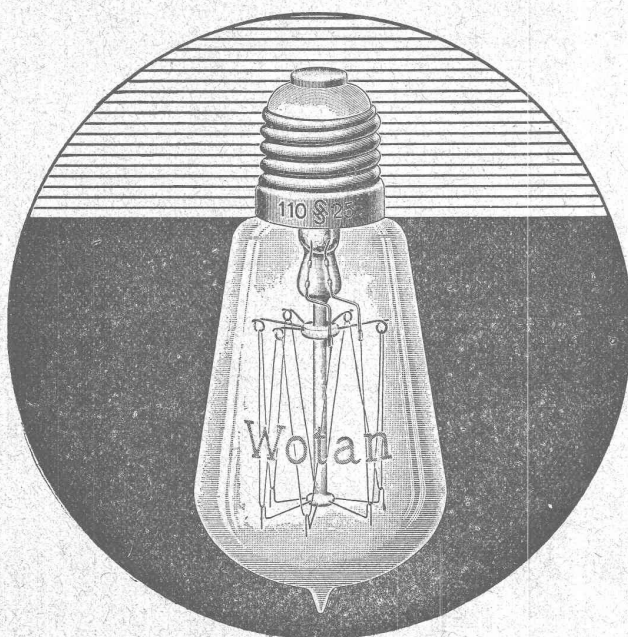
L'INDICATEUR DE VITESSE  
pour tramways et chemins de fer électriques  
secondaires.



**TEL**



**Sté Ame HASLER**  
BERNE



## Lampe Wotan

à **filament étiré** résiste aux secousses et trépidations. Longue durée. Grande économie. **Robustesse sans rivale.**

On s'assure du nom « **Wotan** » sur l'ampoule.

Pour brochure spéciale s'adresser aux  
**Siemens-Schuckertwerke Zurich**



## PARQUETERIE D'AIGLE (Fondée en 1855)

**MILAN 1906 Diplôme d'honneur  
avec Médaille d'or**

Médailles d'or : 6878  
Yverdon 1894. Genève 1896. Vevey 1901.

Représentée : à Lausanne par M. J. MERLE, Maupas, 13,  
à Montreux par M. Alb. CHENEVAL, avenue Nestlé,  
à Genève par M. Claude MERLE, rue des Sources, 9.

## ATELIERS de CONSTRUCTIONS MÉCANIQUES de VEVEY (Suisse)

**TURBINES et  
RÉGULATEURS**

Monte-Charges de ts systèmes

Compresseurs.

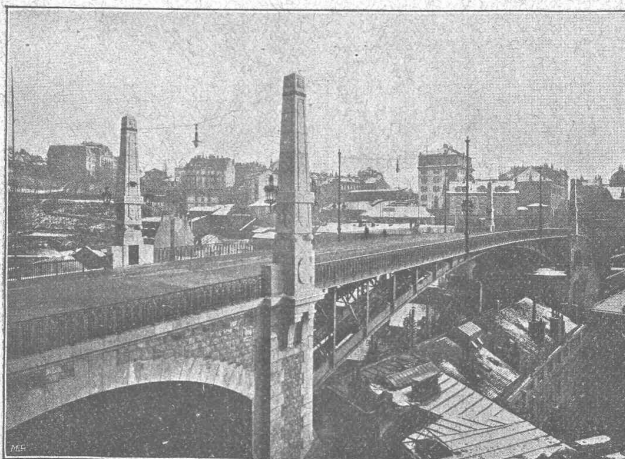
Presses hydrauliques.

ENGINS DE LEVAGE

Grues, ponts et plaques  
tournantes.

CHARIOTS TRANSBORDEURS

BRANCHEMENTS et  
CROISEMENTS



Pont Bessières, à Lausanne, 1910.

**Fonderie de FER  
et de BRONZE**

PONTS et

Charpentes métalliques.

RÉSERVOIRS et CHAUDIÈRES

GAZOMÈTRES

TUYAUX

BARRAGES et ÉCLUSES

DEVIS de toutes MACHINES  
sur demande.

## S. A. CONSTRUCTIONS MÉTALLIQUES ET FERRONNERIE D'ART DE NYON

Maison fondée en 1820

Téléphone

Adresse  
Télégraphique.  
Ferronnerie  
Nyon.

PARIS 1897, MÉD. VERMEIL  
GENÈVE 1896, MÉD. ARGENT  
YVERDON 1894, MÉD. ARGENT  
VEVEY 1901, MÉD. ARGENT

= ci-devant L<sup>s</sup> CHERPIT =

5516

ÉTUDES — PLANS — DEVIS  
CHARPENTES EN FER — PONTS — TOITURES

STYLES ANCIENS FERRONNERIE D'ART STYLES MODERNES

Spécialité de LUSTRES en fer forgé.  
CATALOGUES A DISPOSITION

PORTAILS — BALCONS — MARQUISES  
VÉRANDAHS

CHENETS — LANDIERS — APPLIQUES



Thermo.

## Fabrique de Chauffage Central et Poélerie Moderne C. SAMBUC FILS, ing.

LAUSANNE

SPECIALITÉ DE :

**Chauffages centraux.**

**Installations de cuisines.**

Dernières installations exécutées :

6414

Usine à gaz de Malley (bâtiments d'administr.) Galeries du Commerce (Chauff.).  
Hôtel Mirabeau (Cuisines et Chauffage). Imprimeries réunies, à Lausanne.  
Schweizerhof, Hôtel National, Zermatt (Cuisines)

Exposition internationale Milan 1906 : Diplôme d'honneur et Médaille d'or.

