

**Zeitschrift:** Bulletin technique de la Suisse romande  
**Band:** 39 (1913)  
**Heft:** 4

## **Werbung**

### **Nutzungsbedingungen**

Die ETH-Bibliothek ist die Anbieterin der digitalisierten Zeitschriften auf E-Periodica. Sie besitzt keine Urheberrechte an den Zeitschriften und ist nicht verantwortlich für deren Inhalte. Die Rechte liegen in der Regel bei den Herausgebern beziehungsweise den externen Rechteinhabern. Das Veröffentlichen von Bildern in Print- und Online-Publikationen sowie auf Social Media-Kanälen oder Webseiten ist nur mit vorheriger Genehmigung der Rechteinhaber erlaubt. [Mehr erfahren](#)

### **Conditions d'utilisation**

L'ETH Library est le fournisseur des revues numérisées. Elle ne détient aucun droit d'auteur sur les revues et n'est pas responsable de leur contenu. En règle générale, les droits sont détenus par les éditeurs ou les détenteurs de droits externes. La reproduction d'images dans des publications imprimées ou en ligne ainsi que sur des canaux de médias sociaux ou des sites web n'est autorisée qu'avec l'accord préalable des détenteurs des droits. [En savoir plus](#)

### **Terms of use**

The ETH Library is the provider of the digitised journals. It does not own any copyrights to the journals and is not responsible for their content. The rights usually lie with the publishers or the external rights holders. Publishing images in print and online publications, as well as on social media channels or websites, is only permitted with the prior consent of the rights holders. [Find out more](#)

**Download PDF:** 16.02.2026

**ETH-Bibliothek Zürich, E-Periodica, <https://www.e-periodica.ch>**

# BULLETIN TECHNIQUE DE LA SUISSE ROMANDE

ORGANE EN LANGUE FRANÇAISE DE LA

## Société Suisse des Ingénieurs et des Architectes

AINSI QUE DE

### l'Association des anciens élèves de l'Ecole d'Ingénieurs de l'Université de Lausanne

#### COMITÉ SUPÉRIEUR DE RÉDACTION :

Président: M. A. Rychner, architecte, à Neuchâtel. — Secrétaire: M. Henry Baudin, architecte, à Genève.

#### MEMBRES

FRIBOURG: MM. F. Broillet, architecte; H. Maurer, ingénieur; R. de Schaller, architecte. — VAUD: MM. Epitoux, architecte; W. Grenier, ingénieur, professeur honoraire de l'Université de Lausanne; E. Jost, architecte; Alph. Vautier, ingénieur. — GENÈVE: MM. E. Imer-Schneider, ingénieur-conseil, Conseiller administratif; Paul Piccard, ingénieur-constructeur; Th. Turrettini, ingénieur. — NEUCHÂTEL: Ed. Elskes, ingénieur; A. Hotz, ingénieur cantonal; E. Prince, architecte. — VALAIS: E. de Stockalper, ingénieur.

#### CONSEIL D'ADMINISTRATION DE LA SOCIÉTÉ DU BULLETIN TECHNIQUE :

A. Palaz, professeur, président. — Meyer, architecte. — Dommer, ingénieur. — G. Imer, ingénieur, à Genève. — F. Rouge, libraire, à Lausanne.

#### PRIX DE L'ABONNEMENT :

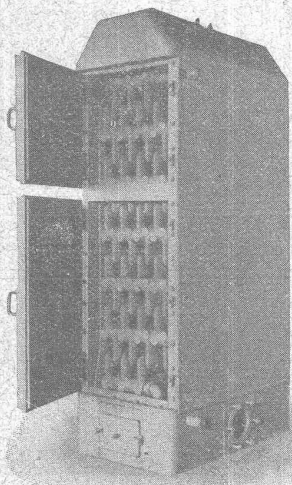
Suisse: 1 an, 10 fr. Etranger: 12 fr. — Pour sociétaires: Suisse: 1 an, 8 fr. Etranger: 10 fr. — Prix du numéro: 75 cent.

#### LAUSANNE

RÉDACTION: 2, Rue du Valentin, D<sup>r</sup> H. Demierre, ing. — ADMINISTRATION: Librairie F. Rouge & C<sup>ie</sup>, 6, rue Haldimand.

# SULZER

## FRÈRES



Calorifère récupérateur breveté

Installations pour récupérer la chaleur contenue dans les gaz d'échappement des

### Moteurs Sulzer-Diesel

### Chauffage central

Distribution d'eau chaude, etc. avec utilisation de la chaleur perdue des gaz d'échappement

#### AUTRES SPÉCIALITÉS :

Machines à vapeur. — Chaudières à vapeur. — Surchauffeurs.  
— Pompes centrifuges. — Ventilateurs. — Machines à glace.

# WINTERTHUR



## ARBRES DE TRANSMISSION



**Montandon & C<sup>ie</sup> S. A., Bienne**

Fers et Aciers étirés de précision sur tous



Aciers laminés à froid jusqu'à 210 mm. de largeur.  
Feuillard pour emballages, sans scories. 6635

Société Anonyme **UNION**, à BIENNE (Suisse).

Première Fabrique Suisse de CHAINES SOUDÉES  
par procédé électrique breveté.  
CHAINES en TOUS GENRES



pour l'Industrie et l'Agriculture.

CHAINES CALBRÉES & ÉPROUVÉES de la plus haute résistance  
pour Grues et Monte-Charges.

N.B. — La chaîne courante n'est vendue que par les marchands de fer.

**MEYNADIER & C<sup>o</sup>**  
ZURICH



Matériaux isolants  
= en tout genre = pour Couvertures et  
pour Constructions = Isolations =

Atelier de Photographie industrielle

**L. & F. BANDERET**

Grand St-Jean, 7 — LAUSANNE

Reproduction des calques en négatif et positif

et au moyen d'un procédé à sec.

Echantillons et prix-courant franco sur demande. 6176

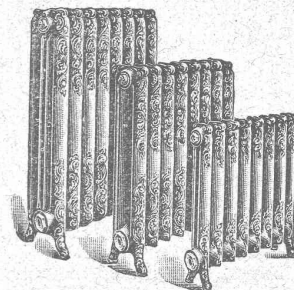
PAPERS HÉLIOGRAPHIQUES

**„CALORIE“ S. A.**

CHAUFFAGE :: VENTILATION

LAUSANNE

TÉLÉPHONE 3902

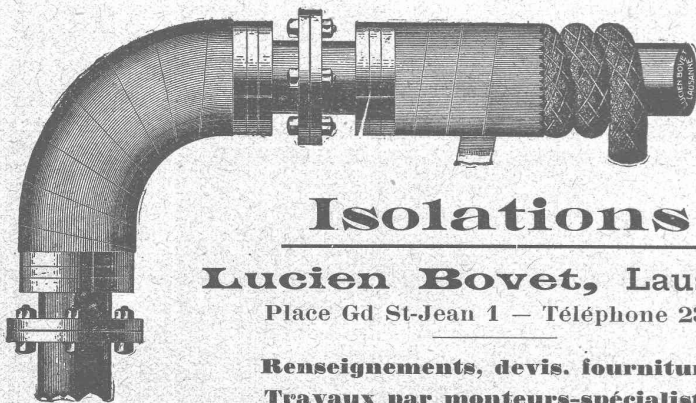


Chauffages centraux  
de tous systèmes

Installation de Cuisines d'Hôtels

**NOUVELLE CHAUDIÈRE**

Brevetée (notre type E. R.)  
toute en forte tôle



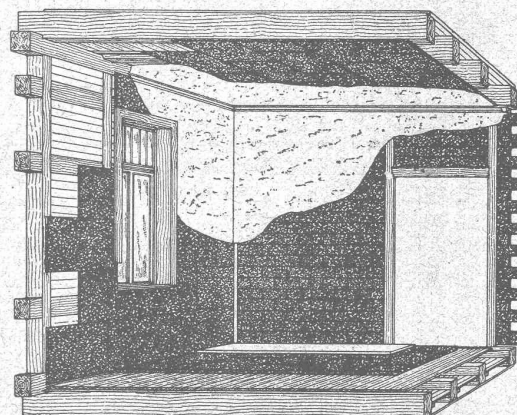
**Isolations**

**Lucien Bovet, Lausanne**

Place Gd St-Jean 1 — Téléphone 2339

Renseignements, devis, fournitures.

Travaux par monteurs-spécialistes.



**E. Bernheim-Vœgeli, à Berne**

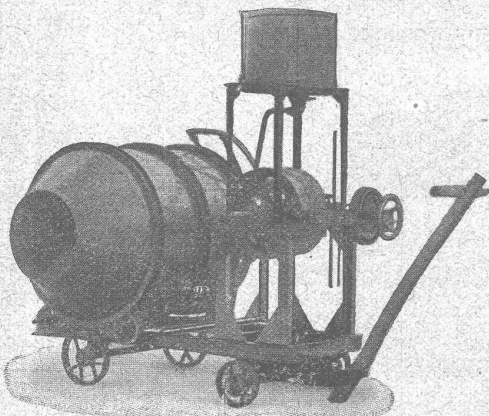
**Bétonnières brevetées**

Simple! Pratique! Bon Marché!

Mélange continu ou périodique

PLUS DE 20 MACHINES FONCTIONNENT SUR LA PLACE DE BERNE

Demandez catalogue spécial





# ASPHALTAGE

applications de matières asphaltiques

Pavés et planelles en asphalte comprimé.

H. LAVANCHY

VEVEY, rue du Torrent 10. — Téléphone N° 151.  
LAUSANNE, Petit-Chêne 3. — Téléphone N° 26.

## Matériel Decauville

4000 m. de voie

60 wagonnets à bascule

12 croisements

3 locomotives différentes forces

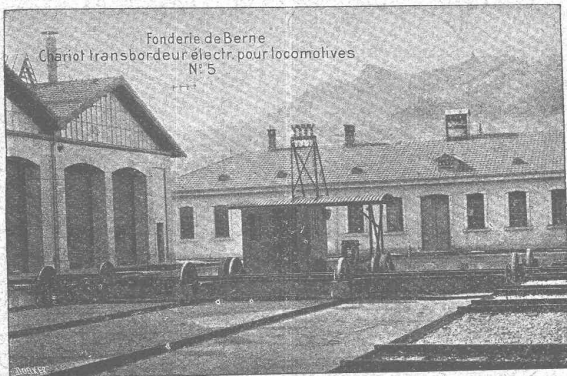
**à vendre**

à des conditions très avantageuses.

Demandes sous chiffres 7241 à l'Indicateur Vaudois,  
Lausanne.

## SOCIÉTÉ DES USINES de Louis de ROLL

SUCCURSALE : FONDERIE de BERNE. Fournit :



Fonderie de Berne  
Chariot transbordeur électr. pour locomotives  
N° 5

**Appareils de levage :** Ponts roulants, Grues pivotantes ou électrique. Monte-charges hydrauliques, électriques ou à courroie.

**Matériel de chemins de fer :** Ponts tournants et Chariots transbordeurs pour wagons et pour locomotives, commandés à bras, par machines à vapeur ou par moteurs électriques.

**Branchements et croisements** pour voies étroites et voies normales, pour rails Vignol et rails à gorge.

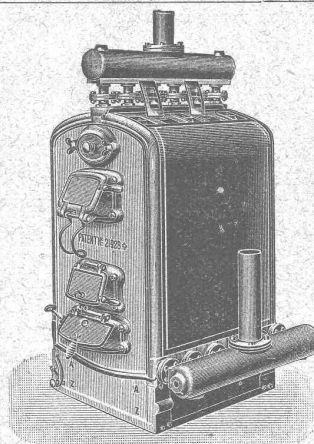
**BARRIÈRES** avec ou sans arrêts et sonneries.

**Superstructures à crémaillères. Chemins de fer funiculaires.** (Freins brevetés). Depuis le commencement de 1898 la Fonderie de Berne a fourni 76 funiculaires.

**Barrages,** installations métalliques et mécaniques pour barrages (vannes, écluses, grilles, treuils, etc.).

**Machines pour la fabrication des Briques en Ciment.**

Renseignements sur des installations faites, références.  
Projets et devis sont à disposition

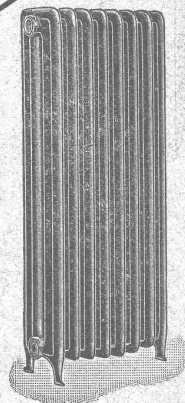


Brevet Suisse  
N° 21,928.

Installations  
DE  
**CHAUFFAGES CENTRAUX**  
de tous systèmes  
ET DE  
**Services d'eau chaude**  
Bains. Buanderies.  
Séchoirs.

**FABRIQUE de CHAUFFAGE CENTRAL BERNE S.A.**  
Ancienne Maison J. RUEF  
**OSTERMUNDIGEN**  
Appareils  
de Désinfection  
et de Stérilisation.

Prospectus et devis sur demande  
Fabrication des CHAUDIÈRES  
et RADIATEURS  
dans nos propres usines.



## BREVETS D'INVENTION

MARQUES DE FABRIQUE.-DESSINS.-MODÈLES.  
OFFICE GÉNÉRAL, FONDÉ EN 1888 LA CHAUX-DE-FONDS.

**MATHEY-DORET** Ingr. Conseil

## BAUMANN FRÈRES

Ateliers pour la construction  
de ressorts en tous genres



**Rüti**  
(ZURICH)

Ressorts en fil d'acier de 0,2-50 mm. d'épaisseur,  
en fil de laiton, nickel et bronze,  
pour tous machines et appareils.

Ressorts en tôle d'acier trempé bleui.

**Rondelles à ressort.**

Articles techniques pour l'industrie textile.  
(Calculs pour la capacité de charge à la disposition  
de nos clients)





**HARTMANN & BRAUN**  
A.G. FRANKFURT A.M.

Représentant général p<sup>r</sup> la Suisse:  
**Camille Bauer, Bâle**  
Dornacherstrasse 18

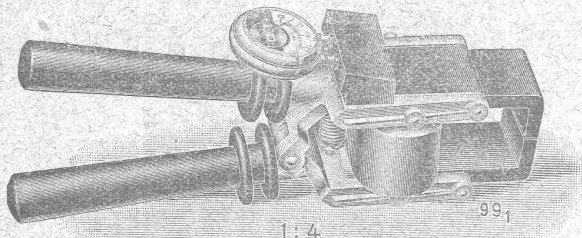


## Pince à ressort, système Dietze

un transformateur à courant pour accuser et mesurer des courants alternatifs sans interruption des conducteurs.

Petit, moyen ou grand modèle, pour conducteurs faibles, moyens ou forts, avec isolation pour basse ou pour haute tension,

Grandeur moyenne avec ampèremètre ajusté.



En connexion avec un ampèremètre de contrôle portatif ou avec un ampèremètre à proche ajusté.  
En basse tension aussi utilisable avec le téléphone.

Contrôle le plus commode de l'intensité dans les conducteurs à courant alternatif.

Découverte rapide des défauts d'isolation.



## Fabrique d'Explosifs

Téléphone **URDORF** (Canton Schlieren No 27 de Zurich)

## Explosifs de sûreté

Détonateurs. Mèches à mine.

### Gélatine-Westfalite

Brevet suisse.

**Westfalite** espèce en poudres

**Persalite** demi-plastique

**Pétroclastite**

**Salpêtre minier**

pour roche dure à carrière

Remplaçant complètement la poudre de mine

Pour tous genres de travaux.

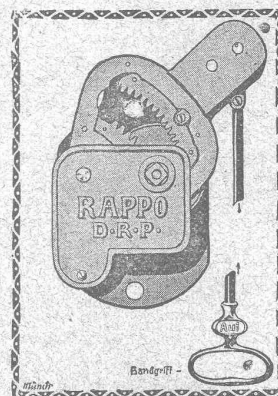
Agence générale pour la Suisse française : Petitpierre fils & Co, Neuchâtel.

Transport par chemin de fer sans formalité.

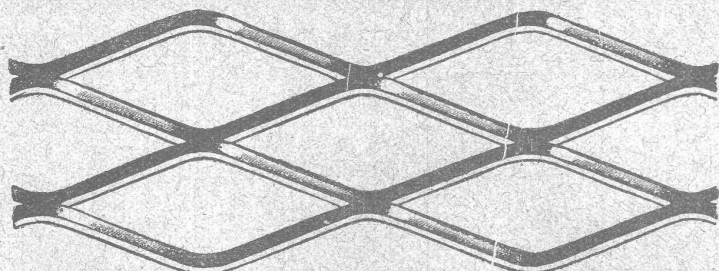
Inoongelables.



Ferd. Garell, jun.  
Saarbrücken I



**Appareil « RAPPO »** breveté, supprimant les sangles pour la manœuvre des rolets à rouleaux. **Alexis Mayor**, représentant, Pépinet 5, Lausanne.



MILAN 1906 : GRAND PRIX

## MÉTAL DÉPLOYÉ

(expanded metal - lamiera stirata - streck metall)

Armature pour travaux en béton, en ciment et en plâtre. — Grillages, clôtures, etc.

Seuls concessionnaires pour l'Italie et la Suisse :

**Fratelli Bruzzo - Ferriera di Bolzaneto**

Aciéries et Laminiers à Bolzaneto

**GÈNES** (Italie)





# LANDIS & GYR ZUG

Fabrique d'appareils électriques  
Maison fondée en 1835

REPRÉSENTANT GÉNÉRAL

pour la  
SUISSE ROMANDE

MÉCANIQUE DE PRÉCISION S.A. VEVEY

COMPTEURS POUR TARIFS SPÉCIAUX - WATTMÈTRES TYPE FERRARIS - INTERRUPTEURS HORAIRES  
INTERRUPTEURS AUTOMATIQUES POUR L'ÉCLAIRAGE DES CAGES D'ESCALIERS  
RAMPES D'ÉTALONNAGE - LAMPES À FILAMENT MÉTALLIQUE



FABRIQUES DE PARQUETS. Menuiserie et Scierie mécanique.

**STUBER & C<sup>ie</sup>**

SCHUPFEN (Canton de BERNE, Suisse). Téléphone.

Parquets des plus simples aux plus riches. Parquets sur bitume

Fabrique de fenêtres. — Usines hydrauliques et à vapeur. 3865

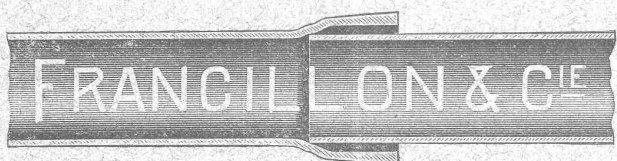
GERBER-BEAUJEU, représentant.

Téléphone 1965.

Cour, Lausanne.

Téléphone 1965.

TUYAUX FONTE DE CHOINDEZ 4501



**Tubes acier à emboîtement.**

CABLES ÉLECTRIQUES SOUS PLOMB

pour haute et basse tension, télégraphie, téléphonie et sonnerie  
avec accessoires.

TUYAUX EN PLOMB

CABLES EN ACIER pour traction, ascenseurs, grues, ancrage, etc.

LIENS POUR ÉCHAFAUDAGE

**Kabelwerke Brugg, A.-G.**

vormals Otto Suhner & C<sup>o</sup>

BRUGG (Argovie)

Fers ronds fluss pour béton armé  
en barres de 12 à 14 m.

**Max Schmidt & C<sup>ie</sup>**

Place St-Laurent, 25  
Terreaux, 2

**Lausanne**

**H. ROD & C<sup>ie</sup>**  
RENENS

FABRIQUE DE

Tuyaux, Carrelages et Briques

en ciment. 5881

Téléphone 8448

Manufacture de Papiers.

Stouky, Baumgartner & C<sup>o</sup>

LAUSANNE et RENENS

Spécialité de Papiers utilisés dans

l'Industrie du Bâtiment

**PAUL HENNY**

COUVERTURE  
FERBIANTERIE  
APPAREILLAGE

LAUSANNE  
GARE DU FLON

vis à vis  
Entrepôt  
fédéral

Télep.  
1868  
2575



Fabrique spéciale pour  
**ASCENSEURS ET MONTE-CHARGES**

électriques, hydrauliques, à transmission.

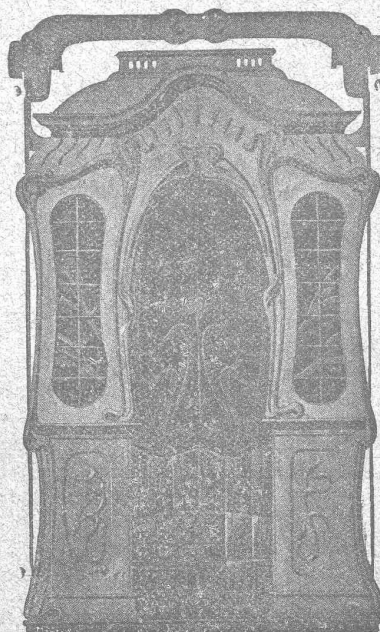
**Schindler & C<sup>ie</sup>, Lucerne.**

Bureau et atelier à Lausanne, rue St-Roch, 3 et 5,

A. CUÉNOUD, ingénieur, représentant.

Maison

DE CONFIANCE  
fondée en 1874.



Commande par bouton

Commande par corde

Commande par volant, etc.

Marche  
silencieuse.

Grande vitesse:  
jusqu'à  
2 m. par seconde.


Parachute infailible.

Derniers modèles  
américains.

1500 installations  
en fonction.


Renseignements, Dessins, Devis et Prix - courants  
gratuits sur demande.





**J. Brun & C<sup>ie</sup>**  
Nebikon  
FABRIQUE DE  
Châînes et  
Appareils de levage

G. RAU, ZÜRICH.



**OEHLER & C<sup>o</sup>**  
ATELIERS  
DE CONSTRUCTION  
**AARAU**  
DRAGUES FLOTTANTES

Photographie technique et industrielle  
Pl. St-Laurent, 24, **„LUNA“** LAUSANNE

Agrandissements et réductions de plans,  
cartes géographiques et documents.  
Photographies d'architecture, machines, etc.

6625

TÉLÉPHONE 318

## Grandes Carrières de Granit

**Société anonyme H. Schulthess**

Siège à Personico, capital Fr. 300.000

TÉLÉPHONE Bureau à Lavorgo (Tessin) TÉLÉPHONE

Exécution en carrières de tous travaux

de tailleur de pierre, du plus simple au plus riche.

Ornement. — Dalles de toutes dimensions.

SPÉCIALITÉ : 6294

Revêtements d'escaliers en béton armé, en dalles de

Gneiss blanc fin, depuis 5 cm. d'épaisseur.

Livraison prompte. Prix modiques. Références de 1<sup>er</sup> ordre.

REPRÉSENTANTS :

à Lausanne : M. Emile CHAMOREL, rue Centrale, 7,

à Genève : M. Albert GUELPA, rue du Stand, 53.



## Henri BRÄNDLI, Horgen

Fabrique de carton bitumé, ciment ligneux

SPÉCIALITÉ :

**Plaques isolatrices asphaltées**

en toutes épaisseurs et de tous genres pour

Couvertures imperméables de ponts, tunnels, passages, chapes de voûte, soubassements, etc.

ISOLATIONS

(Fourniture et pose)

ISOLATIONS

Futre et tapis isolant.

Meilleures références.

Télégr. Henri Brändli.

Asphalte isolant.

Service soigné

Téléphone N° 38.

## Battaglia & C<sup>ie</sup>

Anc. Atelier A. PAMBLANC  
6, pl. du Pont, Lausanne  
Ferblanterie et couver-  
tures pour bâtiments. —  
Appareillage pour eau et  
gaz. — Couvertures en  
ciment ligneux — — —  
TÉLÉPHONE N° 4507 et 248.

## CLICHÉS SADAG

GENÈVE (Sécheron)

Autotypie. — Zincogravure.

Chromotypographie.

REPRÉSENTANT :

J. PACHE, Pré-du-Marché, 20.

LAUSANNE

Représentant général :  
**G. BOSSHARD,**  
Blaufahnenstrasse 14, Zurich.  
Ka. 1360 g.

## Contre les caves humides

même à la pression la plus élevée des eaux du sous-sol

## Parois humides

et leurs conséquences : moisissure, crépissage tombant en écailles, efflorescences etc.

## Succès garanti!

Plusieurs millions de mètres carrés rendus imperméables. Prospectus gratuits!

**Simple!  
Bon marché! Durable!**

Médailles d'or.

Brevet allemand.  
10 Brevets étrangers.

# CÉRÉSITE

**Wunner'sche Bitumen-Werke, G.m.b.H., Unna (Westphalie)**  
Fabricants de l'Emulsion „Wunner“ au Bitume, brevetée célèbre dans le monde entier.  
Deuxième fabrique: Ceresit Waterproofing Co., Chicago.

Représentant général :  
**G. BOSSHARD,**  
Blaufahnenstrasse 14, Zurich.



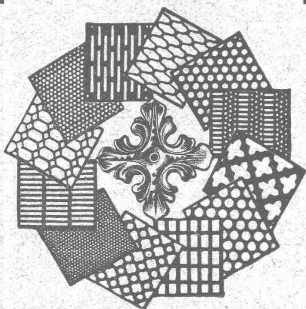
MANUFACTURE  
de **CAOUTCHOUC**  
V<sup>re</sup> de **H. SPECKER**  
**ZURICH**



**SPECIALITÉS**  
**Vêtements p<sup>r</sup>**  
Scaphandriers et Mineurs  
**Culottes, Bas**  
**et Bottes à Eau**  
**Gants** en caoutchouc  
pour Electriciens  
**Souliers spéciaux**  
isolateurs en caoutchouc  
**Tapis en caoutchouc**  
**TUBES et FEUILLES**  
en Ebonite,  
Fibre et Amiante  
— **GUTTAPERCHA** —  
**BANDES caoutchoutées**  
isolantes

**TUBES A GAZ**  
**Manteaux et Pélerines**  
en tissus caoutchoutés

**Tôles perforées**



**H. HEER & C<sup>o</sup>**  
**OLTEN** 6872

**E. BECK**

**PERLES, près BIENNE**

Télégrammes: PAPPBECK

Téléphone.

FABRIQUE POUR:

**Carton bitumé. — Ciment ligneux.**

**PLAQUES d'ASPHALTE** pour Isolations en tous genres.

**TAPIS D'ISOLATIONS — GOUDRON MINÉRAL RAFFINÉ**

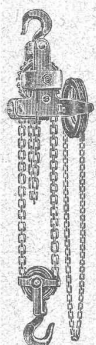
**TRINIDAD ÉPURÉE** 5269

**Tous les produits d'Asphalte et de Goudron.**

**Palans à chaînes et à cordes**

Spécialité: **Palan à vis sans fin**

« **Sekurapid** »



**Palans différentiels an-**  
**glais, fabrication spéciale**  
de « **Weston & Eades.** »

**Ponts roulants.**

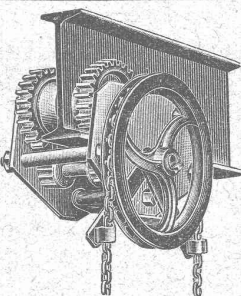
**Treuis p<sup>r</sup> parois, treuis**  
sur chevalets, treuis à  
friction, à crémaillère  
et sur chariot.

**Monte-charges.**

**Grues roulantes, grues tournantes** sur cheva-  
lets et à bras.

**SPECIALITÉ: Appareils de levage électriques.**

**J. RUEGGER & C<sup>ie</sup>, Maschinenfabrik, Basel**  
**Hochstrasse 34**



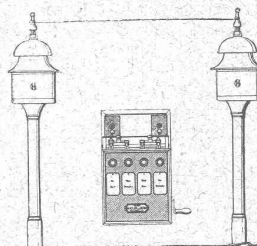
**Hasler, Société anonyme, Berne**

Successeur de l'Atelier des Télégraphes de G. HASLER

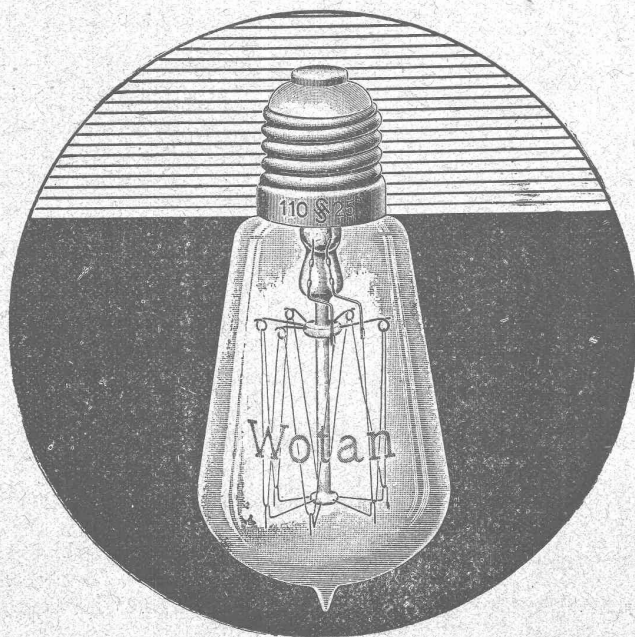
FONDÉ EN 1852

**APPAREILS TÉLÉGRAPHIQUES et TÉLÉPHONIQUES**

Téléphones spéciaux pour installations à fort courant.



**Appareils électriques**  
de **BLOC** et de **SIGNAUX**  
pour  
**Chemins de fer**



**Lampe**  
**Wotan**

à **filament étiré** résiste aux secousses et  
trépidations. Longue durée. Grande écono-  
mie. **Robustesse sans rivale.**

On s'assure du nom « **Wotan** » sur  
l'ampoule.

Pour brochure spéciale s'adresser aux  
**Siemens-Schuckertwerke Zurich**



# PARQUETERIE D'AIGLE (Fondée en 1855)

**MILAN 1906 Diplôme d'honneur  
avec Médaille d'or**

Médailles d'or : 6878

Yverdon 1894. Genève 1896. Vevey 1901.

Représentée : à Lausanne par M. J. MERLE, Maupas, 13,  
à Montreux par M. Alb. CHENEVAL, avenue Nestlé,  
à Genève par M. Claude MERLE, rue des Sources, 9.

**MATÉRIAUX  
DE CONSTRUCTION**

**Gétaz & Romang**

FABRIQUE DE CARREAUX  
EN CIMENT POUR DALLAGES  
ET DE TUYAUX EN CIMENT

CARREAUX CÉRAMIQUES  
POUR DALLAGES

FAÏENCES POUR REVÊTEMENTS

ARTICLES SANITAIRES POUR W.C., BAINS, ETC.

**Vevey  
Lausanne**

Montreux et Chatel St Denis



## Sprecher & Schuh Sté Ame

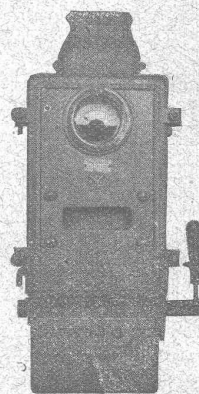
Fabrique d'Appareillage électrique



**AARAU**



- COFFRETS POUR MOTEURS -  
avec interrupteurs automatiques  
-- ou non automatiques --



Fabrique de Chauffage Central et Poélerie Moderne

**C. SAMBUC FILS, ing.**

LAUSANNE

SPECIALITÉ DE :

**Chauffages centraux.**

**Installations de cuisines.**

Dernières installations exécutées :

6414

Usine à gaz de Malley (bâtiments d'administ.) Galeries du Commerce (Chauff.),  
Hôtel Mirabeau (Cuisines et Chauffage). Imprimeries réunies, à Lausanne.

Schweizerhof, Hôtel National, Zermatt (Cuisines)

Exposition internationale Milan 1906 : Diplôme d'honneur et Médaille d'or.



Thermo.

