

Zeitschrift: Bulletin technique de la Suisse romande
Band: 39 (1913)
Heft: 24

Werbung

Nutzungsbedingungen

Die ETH-Bibliothek ist die Anbieterin der digitalisierten Zeitschriften auf E-Periodica. Sie besitzt keine Urheberrechte an den Zeitschriften und ist nicht verantwortlich für deren Inhalte. Die Rechte liegen in der Regel bei den Herausgebern beziehungsweise den externen Rechteinhabern. Das Veröffentlichen von Bildern in Print- und Online-Publikationen sowie auf Social Media-Kanälen oder Webseiten ist nur mit vorheriger Genehmigung der Rechteinhaber erlaubt. [Mehr erfahren](#)

Conditions d'utilisation

L'ETH Library est le fournisseur des revues numérisées. Elle ne détient aucun droit d'auteur sur les revues et n'est pas responsable de leur contenu. En règle générale, les droits sont détenus par les éditeurs ou les détenteurs de droits externes. La reproduction d'images dans des publications imprimées ou en ligne ainsi que sur des canaux de médias sociaux ou des sites web n'est autorisée qu'avec l'accord préalable des détenteurs des droits. [En savoir plus](#)

Terms of use

The ETH Library is the provider of the digitised journals. It does not own any copyrights to the journals and is not responsible for their content. The rights usually lie with the publishers or the external rights holders. Publishing images in print and online publications, as well as on social media channels or websites, is only permitted with the prior consent of the rights holders. [Find out more](#)

Download PDF: 22.01.2026

ETH-Bibliothek Zürich, E-Periodica, <https://www.e-periodica.ch>

Calendrier des concours

TERME	OBJET	RENSEIGNEMENTS PAR	PRIMES
30 janvier 1914	Bâtiment d'administration communale, Lucerne.	Baudirektion, Lucerne	Fr. 20000
31 janvier 1914	Aménagement du quartier de Berneck, à St-Gall	Baukanzlei, St-Gall.	» 15000
16 février 1914	Caisse d'Épargne, Vérone		» 30000
28 février 1914	Institut Mégevand, Genève	Département des travaux publics, Genève	» 8000
28 février 1914	Banque Cantonale, Neuchâtel.	Banque Cantonale, Neuchâtel.	» 10000
30 mars 1914	Musée des Beaux Arts à Bâle	Département cantonal des travaux.	» 12000
1 avril 1914	Hôtel de Ville de Soleure	Stadtkanzlei, Soleure	» 13000
30 avril 1914	Hôpital à Montreux	Concours restreint aux architectes établis dans le cercle de Montreux	» 3000



**Tubes d'acier
Systeme Peschel**

Pour la pose des conducteurs électriques
sur et dans le mur
Tube conducteur pour le neutre
Tube protecteur

Incombustible Stable Inoxydable
Aspect élégant Montage simple

SIEMENS-SCHUCKERTWERKE

Succursale: **ZURICH** Löwenstr. 55

Concours de plans.

La Banque Cantonale Neuchâteloise à Neuchâtel ouvre un concours entre les architectes suisses en vue d'obtenir des projets de plans pour un nouvel hôtel de la Banque à Neuchâtel.

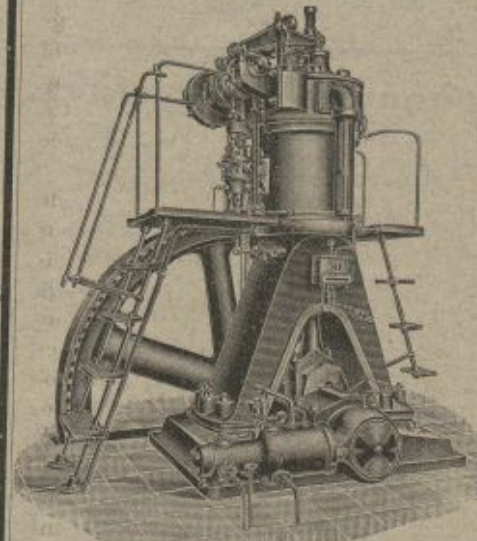
Les intéressés sont invités à prendre part à ce concours. Le programme avec annexes, contenant tous les renseignements nécessaires, est délivré aux architectes, sur demande adressée à la Direction de la Banque Cantonale Neuchâteloise à Neuchâtel.

Neuchâtel, le 6 décembre 1913.

H 5328 N

Banque Cantonale Neuchâteloise.
Le directeur,
Châtelain

Nous attirons l'attention de nos lecteurs sur l'encartage de Mrs A. Müller et C^{ie}, joint au présent N^o



BENZ

Moteurs à huiles lourdes
Système „DIESEL“
sont reconnus
les meilleurs
sous tous
les rapports

Moteurs à essence, à pétrole, à gaz, etc., etc.
Locomotives pour chemins de fer à voie étroite.
Automobiles.

BENZ & C^{ie}, S. A., Mannheim
Succursale: **ZURICH**
6, Fraumunsterstrasse

L'ENTREPRISE DU LOETSCHBERG

vend son matériel de construction comprenant:

LOCOMOTIVES entièrement réparées, 50-200 HP avec
WAGONS plates-formes et girafes basculantes, etc. pour voie de 0,75 m.
RAILS de 18 à 26 kg. par m. avec éclisses et tire fonds.
COMPRESSEURS à air avec perforatrices, marteaux perforateurs, etc.
MOTEURS ÉLECTRIQUES de 1/4-100 HP, transformateurs, déclencheurs automatiques, matériel d'installations, etc.
ATELIERS de réparations avec machines-outils, transmissions, etc.

Halles en fer - Ventilateurs - Pompes - Concasseurs, etc. etc.

S'adresser à **FRUTIGEN**

Etudes de chemins de fer, élaboration de plans de construction, projets, devis, expertises sont sérieusement et promptement fait par
B. EMCH, ingénieur, BERNE

473 km. de lignes d'après mes plans sont en exploitation en Suisse.

STADT SOLOTHURN

Die Einwohnergemeinde der Stadt Solothurn eröffnet unter den schweizerischen & in der Schweiz niedergelassenen Architekten einen

Ideen-Wettbewerb

zur Erlangung von Entwürfen für ein neues

Stadthaus.

Der Wettbewerb erstreckt sich auf zwei Bauplätze.

Zur Prämierung & zum eventl. Ankauf von Projekten steht dem Preisgericht eine Summe von Fr. 13000.— zur Verfügung.

Die Frist zur Einlieferung von Wettbewerbsarbeiten geht bis zum 1. April 1914.

Programme & Unterlagen sind gegen eine Gebühr von Fr. 20.— vom Stadtbauamt Solothurn zu beziehen.

Solothurn, den 29 November 1913.

Stadtbauamt Solothurn.

Mise au concours de travaux.

La Direction du 1^{er} arrondissement des chemins de fer fédéraux à Lausanne, met au concours la fourniture et le montage du tablier métallique du passage supérieur de St-Marguerite à Sion.

Les plans et cahiers des charges peuvent être consultés au Service central de la voie, bureau N° 142 du bâtiment d'administration II des C. F. F. à Lausanne, où l'on peut aussi se procurer le formulaire de soumission.

Les plans pourront être adressés contre remboursement de fr. 5.— aux constructeurs qui en feront la demande.

Poids approximatif 130 tonnes.

Les offres devront parvenir à la Direction soussignée le samedi 27 décembre 1913 au plus tard, sous pli fermé portant la suscription: « P. S. de Sion ».

Les soumissionnaires restent liés par leurs offres jusqu'au 28 février 1914.

Lausanne, le 8 décembre 1913.

Direction du 1^{er} arrondissement
des chemins de fer fédéraux.

J H 16214

Les propriétaires du Brevet suisse Crisp N° 51967 du 23 décembre 1909 pour: «Machine à écrire» désirent entrer en relation avec des fabricants suisses, en vue de la fabrication de l'article breveté, et seraient disposés à céder des licences d'exploitation ou à vendre leur brevet.

Prière d'adresser les offres ou propositions à M. E. Imer-Schneider, ingénieur-conseil, 8 B^e James-Fazy, à Genève, qui les transmettra volontiers à qu. de droit.

INGÉNIEUR

3 ans de pratique dans constructions, au bureau et sur chantiers. **cherche engagement sérieux.** Certificats et meilleures références à disposition. Ecrire sous chiffre J 15666 L à Haasenstein et Vogler, Lausanne.

DESSINATEUR

très expérimenté dans les études de chemins de fer demande occupation. M. Regamey, 21^{me} rue de Lausanne, Genève.

Jeune

Ingénieur civil

diplômé 1912 Zurich, **cherche place** dans une entreprise de chemins de fer ou des travaux publics.

S'adresser à l'Indicateur vaudois, Jumeles à Lausanne, sous chiffres H. R. 1913.

LANGUE ITALIENNE

Etude très rapide (2-3 mois) à

l'Institut du Dr Augustino, Lugano.

F. DELACHAUX
SUCCURSALE DU
BUREAU INTERNATIONAL DE
BREVETS D'INVENTION
à GENÈVE-SUISSE
E. IMER-SCHNEIDER
INGÉNIEUR-CONSEIL
LAUSANNE
2, PLACE SAINT-FRANÇOIS, 2
CONSULTATIONS
LES JEUDIS de 3 à 6 h.

INSTRUMENTS DE GÉODÉSIE
.... ET D'ARPENTAGE



appareils héliographiques, table
... à dessin "Unerreicht" ...

F. Weiland, Liebenwerda

Pâtisserie d'instruments de dessin et de mesurage

Brevets d'invention
Marques de fabrique

11 3146 X

BUREAU TECHNIQUE

Renseignements industriels

Dr A. BONNA

15, Rue Petitot - GENÈVE

Etudes - Projets - Expertises

LIBRAIRIE F. ROUGE & C^{ie}

LAUSANNE 6, Rue Haldimand, 6 LAUSANNE

Nouvelle théorie et calcul des Roues - Turbines

Turbines à eau et à vapeur, pompes et ventilateurs centrifuges. Turbo-compresseurs. Ventilateurs hélicoïdes, hélices. par Dr Hans Lorenz, traduit sur la deuxième édition allemande par H. spitallier & H. trehler, relié toile Fr. 14.

L'ART DE CONSTRUIRE

Maçonneries et terrassements. — Charpente. — Couverture et autres travaux de bâtiment. — Matériaux et calculs de résistance. — Estimation des travaux.

Conditions générales

pour la

Soumission et l'exécution des travaux de construction

publié par la

Société vaudoise des Ingénieurs et des Architectes.

1 à 10 exemplaires 30 cent.; 11 à 20 exemplaires 25 cent.

20 à 50 exemplaires 20 cent.

La sécurité dans les mines. Etude pratique des causes des accidents dans les mines et des moyens employés pour les prévenir, par H. SCHMERBER. In-8, cart. 25 fr.

Les conducteurs d'électricité en aluminium.

Guide pratique pour leur calcul au point de vue électrique et mécanique et pour leur emploi dans l'industrie électrique par E. DUSAUGEY. In-8°, 7 fr. 50.

Statique graphique élémentaire et notions de résistance des matériaux, à l'usage des élèves architectes, ingénieurs, etc. Suivies des tables des poutrelles en bois et en fer, classée

par ordre de module de section $\frac{1}{V}$, par M. DARRAS, in-8°, relié toile.

Les moteurs Diesel

Type fixe et type marine, par A. P. Chalkley. Introduction par le Dr R. Diesel. Traduction française par Ch. Lordier, In-8° Cartonné 13 fr. 50, Broché 12 fr.

Librairie F. Rouge & C^{ie}

Rue Haldimand, 6 — LAUSANNE

Code des constructions

par MM. Bovay & Petitmermet, D^s en droit Prix Fr. 5.—
Ouvrage destiné aux Propriétaires, Gérants d'immeubles,
Architectes, Géomètres, Entrepreneurs, etc. etc.

Le code des constructions constitue un exposé pratique, clair, compréhensible pour chacun, de tout ce qui concerne les constructions privées et les travaux publics.

Traité pratique de construction en béton-armé. Ouvrage établissant des formules simples pour le calcul des organes et donnant des renseignements utiles à la rédaction des notes de calculs et à l'élaboration des projets, par L. COSYN. In-8, cart. 10 fr.

POUR PARAÎTRE :

Schweizer Bau-Kalender 1913

2 volumes, reliés.

Fr. 5.—

Schweizer Ingénieur-Kalender

2 volumes, reliés.

Fr. 5.—

Schweizer Bau-und Ingénieur-Kalender 1913

3 volumes, reliés.

Fr. 8.50.

MEYNADIER & C^o

ZÜRICH

Matériaux isolants de tout genre
pour constructions
CARTON BITUME, CARBOLINEUM, etc.



L'ÉCOLE LÉMANIA

LAUSANNE

prépare vite et très bien pour
POLYTECHNICUM

Ecole des Beaux-Arts Paris
Ecolespéciale d'architecture Paris

GRANITS DU TESSIN

Société Anonyme H. Schulthess

Siège à PERSONICO, capital fr. 300,000

Direction à LAVORGIO (Tessin)

Téléph. 9

ESCALIERS, BALCONS,
SOUBASSEMENTS, TRAVAUX de FAÇADE

SPÉCIALITÉS

Granit fin blanc de Verzasca pour travaux soignés,
gneiss blanc pour revêtements d'escaliers en fer
ou en béton armé.

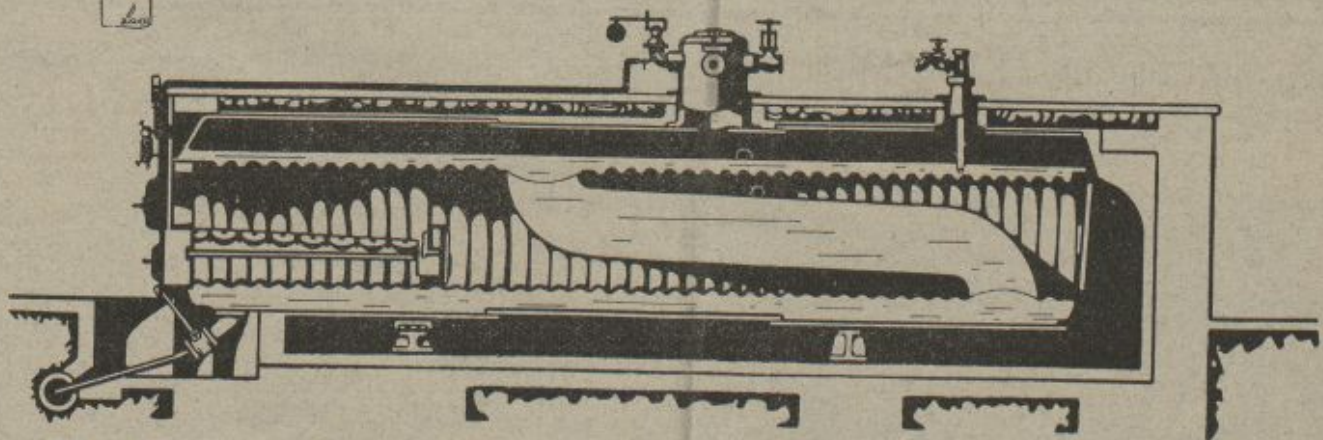
Références de 1^{er} ordre

Représentants :

à Genève M. A. GUELPA, Rue du Stand, 53

à La Chaux-de-Fonds, M. R. CHAPALLAZ, architecte

MASCHINENFABRIK KING & CO. A.G./ZÜRICH



KING'S PATENT FLAMM- ROHRKESSEL

Gebr. Pfeiffer

Usines Barbarossa Kaiserslautern



Installations complètes de fabriques de ciment d'après le procédé sec et à pâte épaisse, usines à chaux, briqueteries et fabriques de produits céramiques. Installations de broyage de toutes sortes.

Bi-Broyeur avec Séparation à air sans égal pour le broyage des matières de toutes sortes, telles que ciment, chaux, scories Thomas, phosphates, trass, gypse, argile, minerais, charbon, etc. (500 installations).

Séparateur à air breveté la meilleure machine à bluter pour toutes les matières.

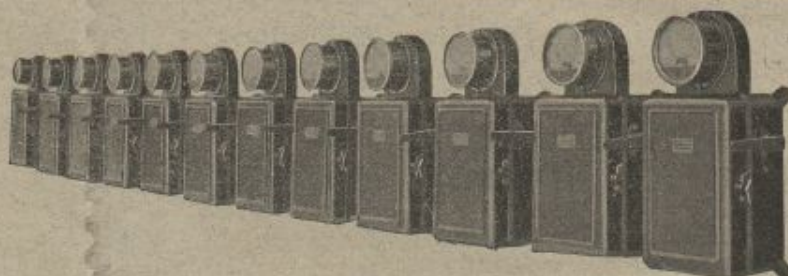
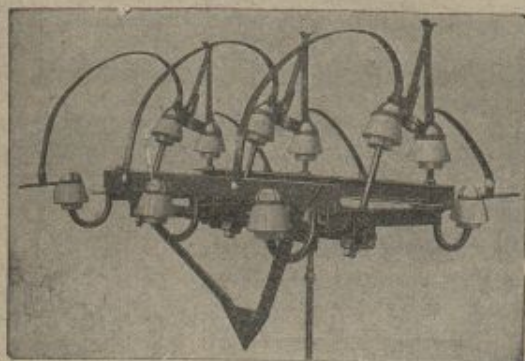
Sélecteur breveté seul appareil pour obtenir des matières ayant presque la finesse de l'impalpable. — (1600 séparateurs et sélecteurs.)

Four rotatif à récupération La plus grande économie: main d'œuvre très minime, consommation de charbon très réduite.

CARL MAIER

Fabrique d'appareils électriques
SCHAFFHOUSE

■ ■ ■



INTERRUPTEURS A HUILE

INTERRUPTEURS POUR LIGNES AÉRIENNES

INTERRUPTEURS-SÉPARATEURS

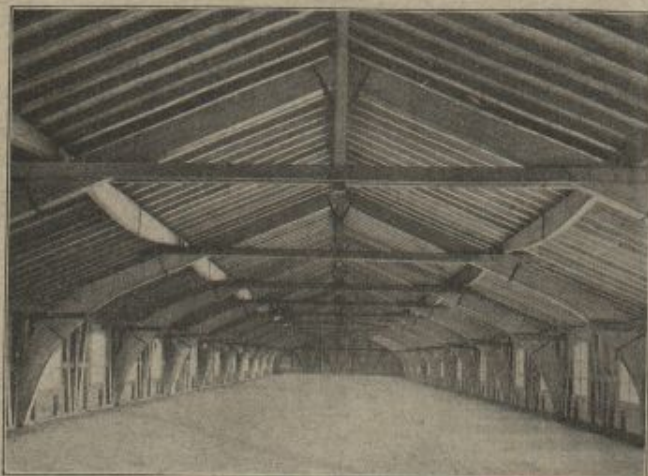
Parafoudres ■ Porte-conducteurs

Coffrets de branchement pour moteurs

Tableaux de distribution complets

Nouveau procédé de constructions en bois brevetées „Système Hetzer“

Brevets suisses : 24405, 33871, 40409, 50660. — 17 brevets étrangers.



Poutres composées paraboliques pour de grandes surcharges et pour portées jusqu'à 8 m.

Chevronnés cintrés formant ossature et permettant d'obtenir des combles complètement libres. Ces chevrons s'appliquent en particulier aux toitures de rapport et aux villas pour des toitures de forme quelconque.

Fermes spéciales pour toitures, poutres ainsi que toutes autres constructions pour remplacer les fermes en bois usuelles ainsi que les poutres métalliques assemblées : ces fermes s'appliquent très avantageusement à tous genres de constructions à grande portée telles que : manèges, salles de gymnastique, églises, hôtels, cantines, entrepôts et bâtiments d'usines, hangars pour ballons, aéroplanes et autres buts, coupoles, passerelles, etc.

Avantages : Construction offrant toute garantie au point de vue statique, exécution et montage rapides, économie, simplicité, etc.

Applications multiples. Excellentes références.

Garantie absolue.

On est prié de demander les catalogues.

Propriétaire des brevets pour la Suisse :

Société suisse pour nouvelles constructions en bois,
système Hetzer (S. A.), ZÜRICH I

Stampfenbachstrasse 17/IV^{me} chambre 308, Téléph. 111,81.

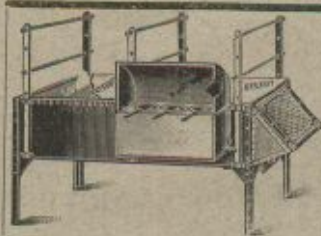
Projets, offres et surveillance des travaux.

Concessionnaire et entrepreneur pour la Suisse française :

Ed. Bugnion, entreprise de charpente, Lausanne



Pour machines et voitures
Roulements à Billes
 Construction irréprochable de la plus grande précision
 catalogues, Projets de construction, Devis et Offres gratuitement par
Amsler & Co, Feuerthalen



Fourneaux d'ébénistes combinés
 pouvant être utilisés comme fourneaux à colle, à glacer
 et à sécher le bois. Spécialement pour la menuiserie du
 bâtiment

AVANTAGES :

Simple, pratique et solide
 Brevet suisse N° 61917 . . . Prix modéré
 Demandez le prospectus et offres de
Otto Maier, Fabrique de fourneaux d'é-
beniste, Olten.

Daniel PERRET, Appareilleur

Avenue Béthusy. LAUSANNE Avenue Béthusy.

Installateur des Eaux de Cossonay, Ballaigues,
Vallorbe, Vaulion, Echallens, Bremblens, Leysin, etc.

Spécialité de canalisations à haute pression. Chauffages de
 serres, chambres de bains et buanderies. Installations pour
 eau et gaz. Appareils sanitaires de tous systèmes. Serrurerie
 en tout genre. — Etudes et devis sur demande. 5754



J. Lamercier & Co, Genève

* Fabrique d'Huiles et Graisses industrielles. *

SPÉCIALITÉ DE 220

Fournitures pour Usines

** Organes de transmissions. **

Arbres, Paliers, Courroies, Graisseurs, etc.

MACHINES, OUTILS AMÉRICAINS & AUTRES

ASCENSEURS STIGLER

Les plus répandus du monde

S'adresser à :

E. GAILLARD

ingénieur

Avenue des Alpes

LAUSANNE

Téléphone 4-30

INDICATEUR VAUDOIS

RECUEIL DES ADRESSES DE LAUSANNE ET DU CANTON DE VAUD

PUBLIÉ PAR LA SOCIÉTÉ SUISSE D'EDITION, 4, JUMELLES, LAUSANNE

Paraît au commencement de chaque année

En souscription - En librairie

I^{re} Partie: adresses de Lausanne

par ordre alphabétique et pro-
 fessionnel Fr. 4.50 5.50

II^e Partie: adresses de Lausanne

par ordre de rues, villas, sociétés,
 renseignements, etc. 4.50 5.50

En souscription - En librairie

III^e Partie: adresses des autres

communes du canton . . . Fr. 4.50 5.50

I^{re} et II^e Partie réunies . . . 7.50 9.—

I^{re} et III^e 7.50 9.—

I^{re}, II^e et III^e » (Complet) » 10.— 12.—

„CALORIE“ S. A.

CHAUFFAGE :: VENTILATION
LAUSANNE

TÉLÉPHONE 3902



Chauffages centraux
de tous systèmes

Installation de Cuisines d'Hôtels

NOUVELLE CHAUDIÈRE

Brevetée (notre type E. R.)
toute en forte tôle

GUIDE ET CARNET DU LOCATAIRE

avec formulaire de bail, renseignements et 36 quittances de loyer, 50 c.
Livret du propriétaires, 80 c.
Baux à loyer, 15 c.
Règlement de maison à afficher

Société suisse d'Édition

Jumelles 4, Lausanne

A. MULLER & C^{ie}, à Brugg, Argovie

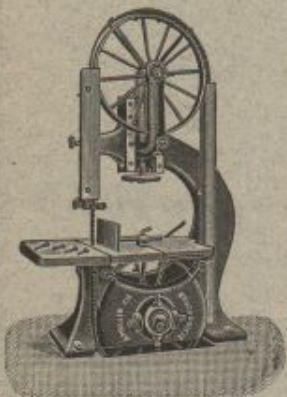
Unique spécialité :

Machines pour le travail du bois
DE HAUTE PRÉCISION

Visitez nos machines à l'exposition de
la Société-Suisse des Menuisiers et Fa-
briants de Meubles à Zurich
(Unterer Mühlesteig, 2)
1921

Exposition internationale Turin 1911

Grand prix,
la plus haute récompense



MANUFACTURE de CAOUTCHOUC V^{ve} de H. SPECKER ZURICH



SPÉCIALITÉS
Vêtements p'
Scapandiers et Mineurs
Calottes, Bas
et Bottes à Eau
Gants en caoutchouc
pour Electriciens
Souliers spéciaux
Isolateurs en caoutchouc
Tapis en caoutchouc
TUBES & FEUILLES
en Honte,
Fibre et Amiante
— GUTTA PERCHA —
BANDES caoutchoutées
isolantes

TUBES A GAZ
Manteaux et Pèlerines
en tissu caoutchoutés

Tôles perforées



H. HEER & C^o
OLTEN 7381

Société des Chaux et Ciments

DE LA SUISSE ROMANDE
LAUSANNE

SPÉCIALITÉ :

Produits de 1^{re} qualité, à hautes résistances :

Ciment Portland artificiel — Ciment Portland naturel — Ciments mixtes
Chaux supérieures lourdes — Chaux lourdes et légères

Production annuelle : 15,000 wagons de 10 tonnes.

Usines représentées :

Société des Usines de Grandchamp et de Roche.
Société des Ciments de Paudex.
Société anonyme des Chaux et Ciments de Baulmes.
Société des Usines des Grands-Crêts, près Vallorbe.
Société des Usines du Furcil, à Noiraigue.

L. et C. Grisoni, à Cressier
Usines des Convers, S. A.
Usines de Vouvry-Neuve, Ciments
Usine de la Planière, Châtel.
Usine du Moray, Vouvry.

BUREAU A LAUSANNE :

» NEUCHÂTEL :

Place St-François, 15.
Rue du Musée, 2.

ATELIERS DE CONSTRUCTION OERLIKON OERLIKON PRÈS ZÜRICH ADR-TÉLEGR. USINE OERLIKON

S'ADRESSER AU BUREAU DE LAUSANNE, GARE DU FLON



Commandes :::::
::::: électriques

individuelles

avec dispositif

AUTOMATIQUE

pour réglage de l'effort
sur le fil pour :: ::

**Métiers à filer
à anneaux**

patenté dans tout les
Etats. Avantage d'a-
daptation individuelle
du nombre de tours de
la broche au numéro
du fil. Effort constant
sur le fil. Fil régulier.
Tension de la trame
réduite. :: :: ::

ooo Production 10-25 % supérieure à celle des moteurs à commande par transmission ooo

A. JUCKER

Succ^e de

Jucker - Wegmann

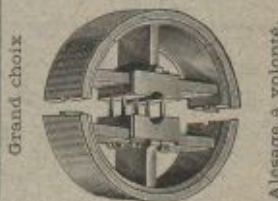
Papiers en gros

Zurich

4602

Spécialité de papiers
et toile à dessin et à
calquer, des meilleu-
res qualités, en rou-
leaux et feuilles.

Poulies bois
en deux pièces.



LUCIEN BOVET
LAUSANNE

F. GAUGER & C^e
ZÜRICH



GRILLES PLIANTES
SYSTÈME BOSTWICK
DEPUIS L'INTÉRIEUR (DROIT) BREVETÉ 220357

Constructions en fer

Fenêtres en fer

Toitures vitrées sans mastic,
Système Wema

Tôles ondulées

Rideaux en tôle d'acier ondulée

Société genevoise pour la construction
d'Instruments de Physique et de Mécanique

6942

5, Rue Gourgass — GENÈVE — Rue Gourgass, 5

Machines à froid et à glace
Compteurs d'électricité

Instruments pour GÉOMÈTRES - Appareils scientifiques
CATALOGUES FRANCO SUR DEMANDE

CABLES ÉLECTRIQUES SOUS PLOMB
pour haute et basse tension, télégraphie, téléphonie et sonnerie
avec accessoires.

TUYAUX EN PLOMB

CABLES EN ACIER pour traction, ascenseurs, grues, ancrage, etc.
LIENS POUR ÉCHAFAUDAGE

Kabelwerke Brugg, A.G.
vormals Otto Suhner & Co

BRUGG (Argovie)

XYLOLITH

Dalles pour planchers
Revêtement pour escaliers
Durable Incombustible Chaud
FABRIQUE SUISSE DE XYLOLITH
WILDEGG

ASPHALTAGE

applications de matières asphaltiques
Pavés et planelles en asphalte comprimé.

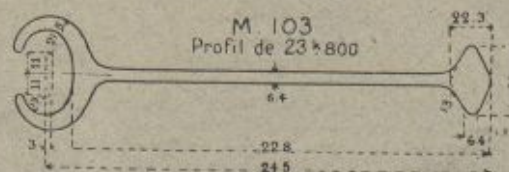
5641

H. LAVANCHY

VEVEY, rue du Torrent 10. — Téléphone N° 151.
LAUSANNE, Petit-Chêne 3. — Téléphone N° 26.

PALPLANCHES

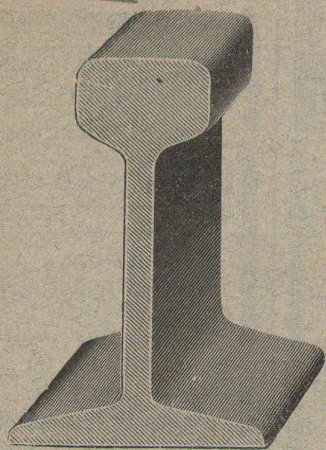
(Système Carnegie)



en magasin à

LAUSANNE

FRANCILLON & C^{ie}



Rails en acier ET voies complètes

DANS TOUS LES PROFILS COURANTS

WAGONNETS-BASCULEURS — WAGONNETS A PLATEFORME
Locomotives, Locomobiles, Moteurs

Robert AEBI & Co, Zurich I

Vente et Location

Dépôts à Zurich et Berne

5496

VITRAUX D'ART

DREVARD & WAVRE F^{res}

PEINTRES-VERRIERS

Avenue d'Ouchy, 2, Bât. C. F. F., Lausanne (Suisse).

VITRAUX D'ÉGLISES ET D'APPARTEMENTS

VERRES ET GLACES. SPÉCIALITÉ DE MONTAGE SUR CUIVRE
Décoration sur Opaline. — Restauration de Vitraux. 6581

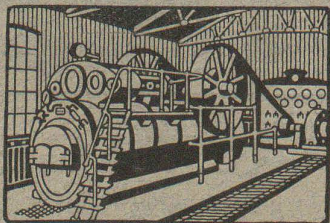
TÉLÉPHONE 1346

Toutes les annonces destinées au
"BULLETIN TECHNIQUE"
doivent être adressées à
l'INDICATEUR VAUDOIS
JUMELLES 4, LAUSANNE

R. WOLF

Magdebourg-
Buckau

Représentant : W. THIELE, Zurich.



Demi-Fixes

ET

Locomobiles

à vapeur
surchauffée avec
distribution de précision
véritables R. WOLF
de 10 à 800 chevaux.

**FORCE MOTRICE LA PLUS PERFECTIONNÉE
ET LA PLUS ÉCONOMIQUE**

Production totale plus de 900,000 chevaux.

BUREAU TECHNIQUE Geo. SCHULE, Ingénieur

GENÈVE — 53, rue du Stand, 53 — GENÈVE

BÉTON ARMÉ

Système brevet suisse N° 32104.

CONSTRUCTIONS MÉTALLIQUES

ÉTUDES et PROJETS : Planchers, sommiers, toitures,
fondations, ponts, etc., etc.

Nombreuses références à disposition.

6725

EXPERTISES

EMBRAYAGE BENN

Breveté dans tous les pays industriels et reconnu partout comme étant le plus simple et le meilleur Embrayage à friction.

Sans segments en bois. Aucune partie saillante. Complètement fermé.

Installations de

TRANSMISSIONS

POUR TOUTES LES BRANCHES DE L'INDUSTRIE

5387

Société des USINES de LOUIS de ROLL

USINE DE CLUS

