

**Zeitschrift:** Bulletin technique de la Suisse romande  
**Band:** 39 (1913)  
**Heft:** 23

## **Werbung**

### **Nutzungsbedingungen**

Die ETH-Bibliothek ist die Anbieterin der digitalisierten Zeitschriften auf E-Periodica. Sie besitzt keine Urheberrechte an den Zeitschriften und ist nicht verantwortlich für deren Inhalte. Die Rechte liegen in der Regel bei den Herausgebern beziehungsweise den externen Rechteinhabern. Das Veröffentlichen von Bildern in Print- und Online-Publikationen sowie auf Social Media-Kanälen oder Webseiten ist nur mit vorheriger Genehmigung der Rechteinhaber erlaubt. [Mehr erfahren](#)

### **Conditions d'utilisation**

L'ETH Library est le fournisseur des revues numérisées. Elle ne détient aucun droit d'auteur sur les revues et n'est pas responsable de leur contenu. En règle générale, les droits sont détenus par les éditeurs ou les détenteurs de droits externes. La reproduction d'images dans des publications imprimées ou en ligne ainsi que sur des canaux de médias sociaux ou des sites web n'est autorisée qu'avec l'accord préalable des détenteurs des droits. [En savoir plus](#)

### **Terms of use**

The ETH Library is the provider of the digitised journals. It does not own any copyrights to the journals and is not responsible for their content. The rights usually lie with the publishers or the external rights holders. Publishing images in print and online publications, as well as on social media channels or websites, is only permitted with the prior consent of the rights holders. [Find out more](#)

**Download PDF:** 11.01.2026

**ETH-Bibliothek Zürich, E-Periodica, <https://www.e-periodica.ch>**

# BULLETIN TECHNIQUE DE LA SUISSE ROMANDE

ORGANE EN LANGUE FRANÇAISE DE LA

Société Suisse des Ingénieurs et des Architectes

AINSI QUE DE

l'Association des anciens élèves de l'Ecole d'Ingénieurs de l'Université de Lausanne

## COMITÉ SUPÉRIEUR DE RÉDACTION :

Président: M. A. Rychner, architecte, à Neuchâtel. — Secrétaire: M. Henry Baudin, architecte, à Genève.

## MEMBRES

FRIBOURG: MM. F. Broillet, architecte; H. Maurer, ingénieur; R. de Schaller, architecte. — VAUD: MM. Epitoux, architecte; W. Grenier, ingénieur, professeur honoraire de l'Université de Lausanne; E. Jost, architecte; Alph. Vautier, ingénieur. — GENÈVE: MM. E. Imer-Schneider, ingénieur-conseil, Conseiller administratif; Paul Picoard, ingénieur-constructeur; Ch. Weibel, architecte. — NEUCHÂTEL: Ed. Elskes, ingénieur; A. Hotz, ingénieur cantonal; E. Prince, architecte. — VALAIS: E. de Stockalper, ingénieur.

## CONSEIL D'ADMINISTRATION DE LA SOCIÉTÉ DU BULLETIN TECHNIQUE :

A. Palaz, professeur, président. — Meyer, architecte. — Dommer, ingénieur. — G. Imer, ingénieur, à Genève. — F. Rouge, libraire, à Lausanne.

## PRIX DE L'ABONNEMENT :

Suisse: 1 an, 10 fr. Etranger: 12 fr. — Pour sociétaires: Suisse: 1 an, 8 fr. Etranger: 10 fr. — Prix du numéro: 75 cent.

## LAUSANNE

RÉDACTION: 2, Rue du Valentin, D<sup>r</sup> H. Demierre, ing. — ADMINISTRATION: Librairie F. Rouge & C<sup>ie</sup>, 6, rue Haldimand.

# S. A. Gips-Union : Zurich

Société de 24 fabriques Suisses de Plâtre réunies.

— Case postale 1054 —  
TÉLÉPHONE N° 5950

\* Bureau central à ZURICH \*

Adresse télégraphique :  
GIPSUNION ZURICH

➡ Pour la Suisse française s'adresser à S. A. GIPS-UNION, USINE DE BEX (Vaud). ➡

## FABRICATION DE :

4889

Gypse blanc et à dégrossir.

Felsenite (gypse hydraulique) pour enduits de grande dureté et pour planchers sans joints, incombustibles et imperméables, meilleure couche de réception pour linoléum.

Gypse à mouler et Gypse d'Albâtre.

Gypse à semer pour l'agriculture.

Briques en gypse pour galandages insonores et légers. Planches de gypse en roseaux et en fibres de cocos pour plafonds, revêtements, galandages, etc.

Matériaux isolants, secs, incombustibles.

Construction intérieure la plus salubre et prompte à toute saison.

Echantillons et prix franco sur demande.

# VENTILATEURS

INSTALLATION MODERNES de VENTILATION  
et de DEPOUSSIERAGE

Séchoirs — Chauffages centraux

FRITZ WUNDERLI, Fabrique de Machines, USTER (Zurich)

Pour tout ce qui concerne les annonces, s'adresser exclusivement à l'Indicateur Vaudois (Société Suisse d'Édition), 4, Jumelles, Lausanne.

## ARBRES DE TRANSMISSION

en acier comprimé et tourné, poli

### Montandon & C<sup>ie</sup> S. A., Bienne

Fers et Aciers étirés de précision sur tous



Aciers laminés à froid jusqu'à 210 mm. de largeur.  
Feuillard pour emballages, sans scories. 6635

## MATÉRIEL

DE

## Perforation mécanique

ET DE

## SONDAGE

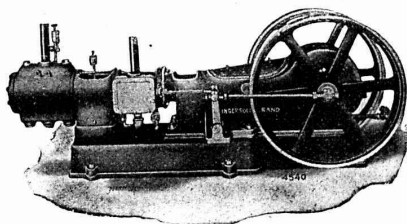
## Outils pneumatiques

POUR

RIVETAGE - BURINAGE - PERÇAGE

ALÉSAGE - TARAUDAGE, etc.

## COMPRESSEURS D'AIR



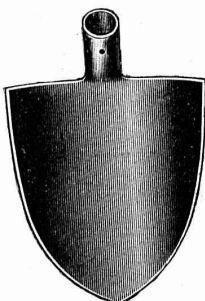
### C<sup>ie</sup> Ingersoll-Rand

33, rue Réaumur, 33 — PARIS

AGENTS GÉNÉRAUX ;

Suisse allemande : MM. von ARX & C<sup>ie</sup>, Zurich, 16, Seideng.

Suisse franç. : Maison PETITPIERRE fils & C<sup>ie</sup>, Neuchâtel.



Pelles, pioches, aciers, manches,  
brouettes, câbles, Cordages,  
mouffles, palans, treuils, etc.

...  
GRANDE GRUE TOURNANTE  
à tourelle.

D R G M. Bétonnières

Concasseurs à pierre

Machines à laver le sable

Moteurs industriels

Moulins à sable, Treuils,

Voles, Vaggonnets, etc.

## GEORGES LÖEWER

Téléph. 691

VEVEY

Vente et location

MACHINES ET OUTILS POUR ENTREPRISES

INSTALLATION COMPLÈTE — DEVIS GRATUIT

Société Anonyme UNION, à BIENNE (Suisse).

Première Fabrique Suisse de CHAINES SOUDÉES  
par procédé électrique breveté.  
CHAINES en TOUS GENRES



pour l'Industrie et l'Agriculture.

CHAINES CALIBRÉES & ÉPROUVÉES de la plus haute résistance  
pour Grues et Monte-Charges.

N.B. — La chaîne courante n'est vendue que par les marchands de fer.

## Exploitation de Marbre de la carrière de Daviaz

MASSONGEX (Valais).

Pierre dure qualité exceptionnelle (supérieure mais assimilable à celle de Collombey et Arvel), à grain fin homogène gris-clair, rose-vert, résistant à plus de 1600 kilos au centimètre carré; inaltérable aux intempéries. — Pour travaux de constructions soignées : Pierre de taille de premier choix pour bâtiments, marbreries, travaux d'art, etc. Tuils sciés et d'ornement.

Envoi d'échantillons et devis sur vu des plans et dessins soumis.

Vente de Mastic Meyer à froid pour pierres.

Cette carrière, en bon état d'exploitation et bien outillée, serait cédée au besoin à un preneur intelligent connaissant la partie. Conditions avantageuses.

### C. CHAMOREL

Entrepreneur et marchand de pierres, La Borde, Lausanne.

## DEMAG

DUISBURG



Marteaux perforateurs  
à air comprimé  
Perforatrices et Haveuses  
Compresseurs  
Installations pour  
le perçage de tunnels

## Deutsche Maschinenfabrik, A.G.

# ARSAG LIFTS

Ascenseurs et monte-charges  
de tous les systèmes

S.A. Arsag Fabrique d'Ascenseurs de Seebach  
SEEBACH-ZÜRICH.

Za 1331 g.

## Entrepreneurs !!

Locomotives

Achat

Dragues

Pelles à vapeur

Voies

Location

Waggonnets

Schweiz. A. G. für Feld & Kleinbahnen-Bedarf

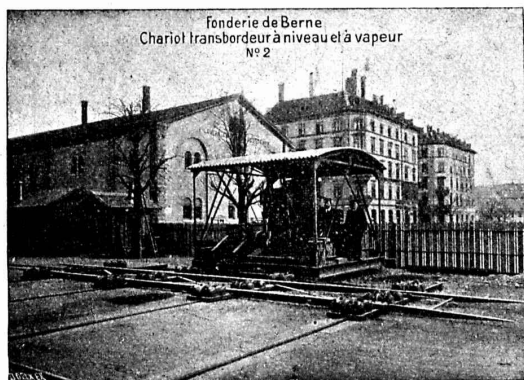
## ORENSTEIN & KOPPEL

ZÜRICH 1

Dépôts à Renens près Lausanne, à Schlieren et à Bâle.

## SOCIÉTÉ DES USINES de Louis de ROLL

SUCCURSALE: FONDERIE de BERNE. Fournit:



**Appareils de levage:** Ponts roulants, Grues pivotantes fixes et sur chariots. Commande à bras ou électrique. Monte-charges hydrauliques, électriques ou à courroie.

**Matériel de chemins de fer:** Ponts tournants et Chariots transbordeurs pour wagons et pour locomotives, commandés à bras, par machines à vapeur ou par moteurs électriques.

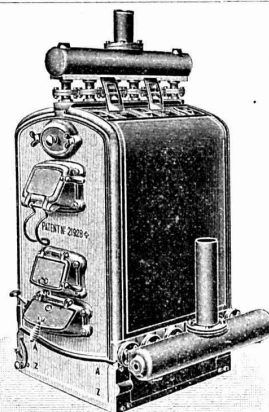
**Branchements et croisements** pour voies étroites et voies normales, pour rails Vignol et rails à gorge.

**BARRIÈRES** avec ou sans arrêts et sonneries.

**Superstructures à crémaillères. Chemins de fer funiculaires.** (Freins brevetés). Depuis le commencement de 1898 la Fonderie de Berne a fourni 76 funiculaires.

**Barrages,** installations métalliques et mécaniques pour barrages (vannes, écluses, grilles, treuils, etc.).

**Machines pour la fabrication des Briques en Ciment.** Renseignements sur des installations faites, références. Projets et devis sont à disposition.



Installations

5615

DE

**CHAUFFAGES CENTRAUX**

de tous systèmes

ET DE

**Services d'eau chaude**

Bains, Buanderies,

Séchoirs.

Brevet Suisse  
N° 21,928.

**FABRIQUE de CHAUFFAGE CENTRAL BERNE S.A.**  
Ancienne Maison J. RUEF  
\* OSTERMUNDIGEN \*

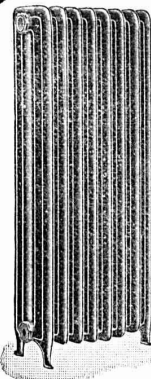
Appareils

de Désinfection

et de Stérilisation.

Prospectus et devis sur demande

Fabrication des CHAUDIÈRES  
RADIATEURS dans nos propres usines.  
Bureau à Montreux, av. des Alpes 18.



## BAUMANN FRÈRES

Ateliers pour la construction  
de ressorts en tous genres



Ressorts en fil d'acier de 0,2-50 mm. d'épaisseur,  
en fil de laiton, nickel et bronze,  
pour tous machines et appareils.

Ressorts en tôle d'acier trempé bleui.

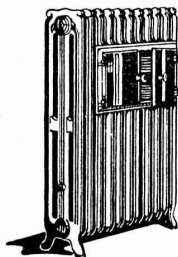
**Rondelles à ressort.**

Articles techniques pour l'industrie textile.

(Calculs pour la capacité de charge à la disposition  
de nos clients)



# CHAUFFAGE et VENTILATION



## Cuénoud & Pelet

Ingénieurs-Constructeurs

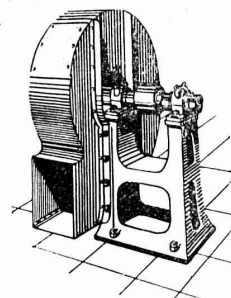
St-ROCH 3 et 5

**LAUSANNE**

Téléphone 586



Tôlerie - Poêlerie - Chaudronnerie



Chauffages centraux à eau chaude et à vapeur  
Cuisines d'Hôtels, Restaurants et Pensions  
Buanderies et Blanchisseries

Aération et Dépoussiérage  
Transports pneumatiques  
Tirage forcé direct et induit  
Humidification et élimination des buées

## CAMILLE BAUER, BALE

Représentant général p<sup>r</sup> la Suisse de **Hackethal-Draht und Kabelwerke, Aktiengesellschaft, Hannover**  
Le Câble **HACKETHAL** est installé dans le **TUNNEL** du **SIMPLON**

Le meilleur matériel  
pour  
lignes aériennes.

Procédé breveté.  
Demander prospectus  
et échantillons!



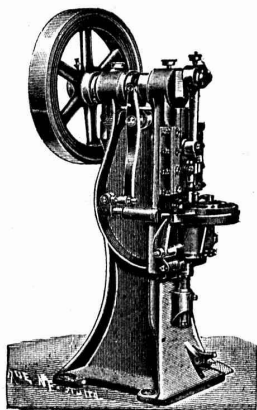
Portail Nord du Tunnel du Simplon.

L'isolation Hackethal résiste  
aux intempéries  
et aux acides.

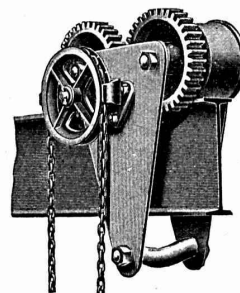
Le câble Hackethal convient  
spécialement aux  
fabriques de produits  
chimiques, brasseries, blan-  
chisseries, teintureries,  
mines et carrières, fonderies  
chauds-fourneaux, etc., etc.

## ALFRED RUBIN, Ingénieur, Zürich I

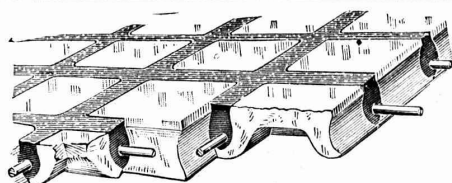
TÉLÉPHONE 10289 Caspar Escherhaus, Stampfenbachstrasse, 17 TÉLÉPHONE 10289



1. Presses à excentrique, à friction, Presses à emboutir, Balanciers, Cisailles, Tours à repousser et à lisser, Machines à plier provenant de la maison L. Schuler, fabrique de machines, à Göppingen.
2. Machines - Outils modernes, Tours divers, Etaux limeurs, Machines à fraiser, percer, meuler, affûter, etc.
3. Appareils de levage, Palans, Chariots roulants, Treuils à chevaux, Moufles, crics, vérins hydrauliques, treuils d'applique provenant de la maison Heinrich de Fries, G. m. b. H., Düsseldorf.
4. Matériel pour chemins de fer et tramways, Aiguillages et croisements en acier au manganèse. Installation complète d'atelier et d'outillage pour tramways.



Grand stock de presses, de machines-outils et d'appareils de levage, à Zurich.



## Béton armé translucide

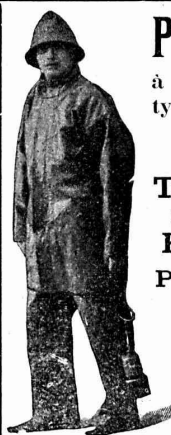
(Système Keppler breveté)

6924

Nouveau système de plafonds translucides en béton armé et dalles de verre.

Grande résistance à la surcharge. — Pose pratique, rapide et économique. — Très grande facilité d'entretien et de nettoyage. — Suppression de toute peinture ou enduit protecteur.

Représentant: Rob. **Looser** Badenerstrasse 41, Zurich IV,



## Projecteurs à acé- tylène „**Helvetia**“

de 300 à 5000 bougies

**Tuyaux caoutchouc**  
pour marteaux perforateurs

**Bottes caoutchouc**

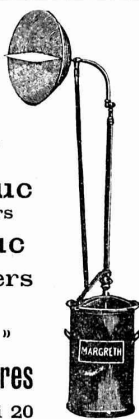
**Pantalons pr égoutiers**

Vêtements pour mineurs

Lampe de mine „**ÉTOILE**“

de **Ragosine & Beck frères**

LAUSANNE :: r. du Midi 20



## Meubles **Bobaing**

Rue de Bourg, 47 **LAUSANNE** Rue de Bourg, 47

AGENCEMENT DE BUREAUX

6064

Rideaux. - Meubles de style. - Tentures.

## Schmidt & Schmidweber

MARBRES et GRANITS

Usines hydrauliques à DIETIKON — Bureaux à ZURICH

SPÉCIALITÉ:

REVÊTEMENTS de FAÇADES en GRANIT POLI  
MONUMENTS FUNÉRAIRES

## Fonte pour canalisation

A HAUTE PRESSION

des USINES DE CHOINDEZ

= Tuyaux fer étiré. =

**Max Schmidt & Cie**

LAUSANNE

## Fonderie et Robinetterie de Lyss

ROBINETTERIE

POUR 5739

Eau, gaz, vapeur.

Articles de bâtiment

**FONTE BRUTE**

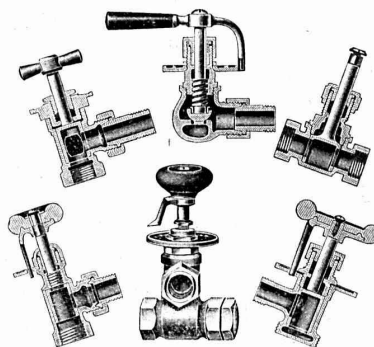
de cuivre, bronze, lai-  
ton, nickel, alumi-  
nium, etc. sur mo-  
dèles ou dessins.

SPÉCIALITÉ

**Vannes**

POUR

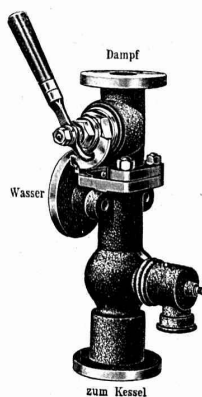
Chauffages centraux



## Schäffer & Budenberg

Succursale Seebach

Postes et gare Oerlikon



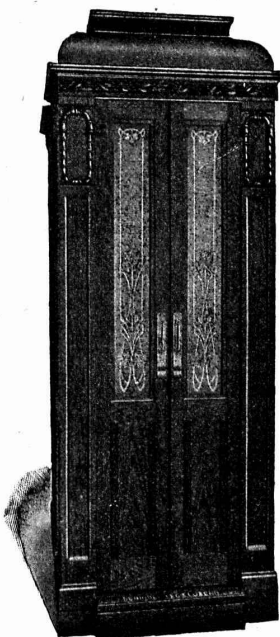
Robinets à soupape et à rodage,  
Régulateurs, Soupapes  
et Appareils de sûreté,  
Protecteurs de niveau d'eau,  
Injecteurs, Élévateurs, Pompes,  
Indicateurs, Manomètres,  
Vacuummètres, Thermomètres,  
Compteurs, Tachymètres,  
Robinets-vannes,  
Purgeurs d'eau de condensation,  
Indicateurs de tirage,  
Tubes en cristal à dilatation  
compensée, Graisseurs

## ASCENSEURS ET MONTE-CHARGES

électriques, hydrauliques, à transmission.

## Schindler & C<sup>ie</sup>, Lucerne

Bureau et atelier à **LAUSANNE**



## Cuénoud & Pelet

Ingénieurs-Constructeurs

- Rue St-Roch, 3 et 5 -

Commande par boutons  
par corde, par volant.

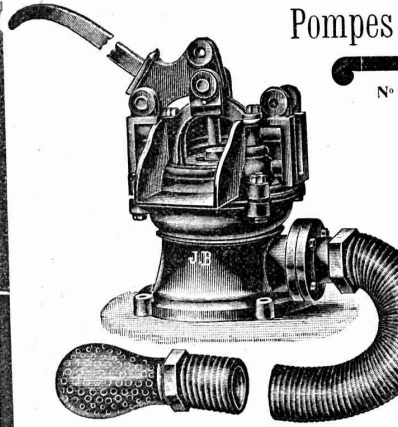
— Marche silencieuse —

Parachute infallible

4000 installations en fonctions.

Renseignements, Dessins,  
Devis et Prix-courants  
gratuits sur demande.

**Pompes à membrane**



N<sup>o</sup> s I II  
18000 1.24000 l.  
par heure

**J. BRUN & C<sup>ie</sup>**  
**NEBIKON** (Lucerne)

Fabrique  
de machines

Tous les articles  
pour  
entreprise

**BREVETS D'INVENTION**  
MARQUES DE FABRIQUE-DESSINS-MODÈLES.  
OFFICE GÉNÉRAL FONDÉ EN 1888 LA CHAUX-DE-FONDS.  
**MATHEY-DORET** Ingr. Conseil

LAUSANNE



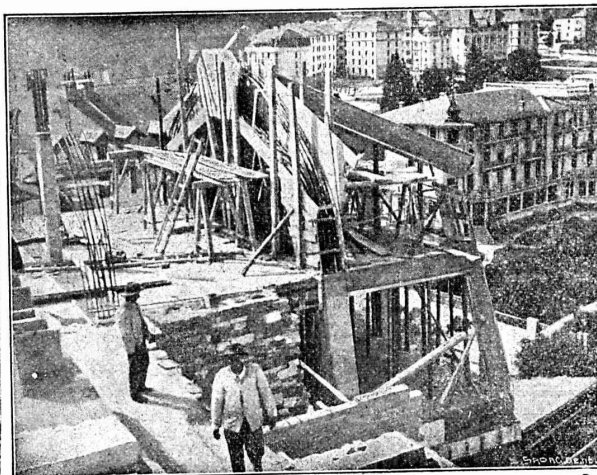
LAUSANNE

**Photographie technique et industrielle**  
**Pl. St-Laurent, 24, „LUNA“ LAUSANNE**

Agrandissements et réductions de plans,  
cartes géographiques et documents.  
Photographies d'architecture, machines, etc.

6625

TÉLÉPHONE 318



**A. Paris & L. Berthod, ingénieurs.**  
Bureau central d'études : LAUSANNE, Rue de Bourg, 17.  
**BÉTON ARMÉ, F. Brazzola.**

5476

## SOCIÉTÉ SUISSE DES EXPLOSIFS

Fournisseur  
de la  
**CONFÉDÉRATION SUISSE**  
et des  
Entreprises des  
Tunnels du Simplon,  
du Lötschberg,  
du Mont d'Or,  
de la Furka,  
du Moutier-Longeau,  
etc., etc.

**BRIGUE (Usine à Gamsen)**

**Dynamites Gommées et Gélatines**  
à tous dosages  
**Détonateurs, Mèches,**  
etc.

**GÉLATINE GAMSITE**  
**Explosif de sûreté incongelable**

Représentants  
pour la  
Suisse allemande et le  
Jura bernois :  
**MM. WILL & C<sup>ie</sup>, Bienne**  
Pour les cantons de  
Vaud et de Neuchâtel :  
**MM. Senglet, Fuchs & C<sup>ie</sup>**  
Matériaux de construction  
Lausanne

Dépôt chez MM. Max Lorétan, Sion, et C. Bompard, Martigny

Représentant général :  
**G. BOSSHARD,**  
Blafahenstrasse 14, Zurich.

Ka. 1509 g.

**Contre les  
caves humides**

même à la pression la plus  
élevée des eaux du sous-sol

**Parois humides**

et leurs conséquences : mol-  
lissure, crépissage tombant  
en écailles, efflorescences etc.

**Succès garanti!**

Plusieurs millions de mètres  
carrés rendus imperméables.  
Prospectus gratuits!

**Simple!**  
**Bon marché! Durable!**

Médailles d'or.

Brevet allemand.  
10 Brevets étrangers.

# CÉRÉSITE

**Wunner'sche Bitumen-Werke, G.m.b.H., Unna (Westphalie)**  
Fabricants de l'Emulsion „Wunner“ au Bitume, brevetée célèbre dans le monde entier.  
Deuxième fabrique: Ceresit Waterproofing Co., Chicago.

Représentant général :  
**G. BOSSHARD,**  
Blafahenstrasse 14, Zurich.



# LANDIS & GYR ZUG

Fabrique d'appareils électriques

Maison fondée en 1856

REPRÉSENTANT GÉNÉRAL

pour la  
SUISSE ROMANDE

MÉCANIQUE DE PRÉCISION S.A. VEVEY

COMPTEURS POUR TARIFS SPÉCIAUX - WATTMÈTRES TYPE FERRARIS - INTERRUPTEURS HORAIRES

INTERRUPTEURS AUTOMATIQUES POUR L'ÉCLAIRAGE DES CAGES D'ESCALIERS

RAMPES D'ÉTALONNAGE - LAMPES À FILAMENT MÉTALLIQUE



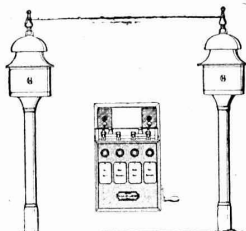
## Hasler, Société anonyme, Berne

Successeur de l'Atelier des Télégraphes de G. HASLER

FONDÉ EN 1852

APPAREILS TÉLÉGRAPHIQUES et TÉLÉPHONIQUES

Téléphones spéciaux pour installations à fort courant.



Appareils électriques  
de BLOC et de SIGNAUX

pour  
Chemins de fer

Société des lampes à incandescence de Zurich

Etablie en 1889

ZURICH

Etablie en 1889

Lampes à filaments métalliques « Leuconium »

Economie 65-70 %

Construction, Fourniture, Installation, Réparation, Entretien

D'APPAREILS ÉLECTRIQUES en tous genres.

**Jules CAUDERAY**

Téléphone 1063 — 0 — Maison fondée en 1866 — 0 — Téléphone 1063

LAUSANNE Rue d'Etraz 28 LAUSANNE

Concessionnaire de la Ville de Lausanne pour les installations d'éclairage électrique  
Médailles d'argent TUNIS 1884, YVERDON 1894. — Médaille d'or VEVEY 1901.  
Société des Arts de Genève, Concours Daniel Colladon: Mention honorable  
(seul prix décerné). (5705)

## E. BECK

PERLES, près BIENNE

Télégrammes: PAPPBECK

Téléphone.

FABRIQUE POUR:

Carton bitumé. — Ciment ligneux.

PLAQUES d'ASPHALTE pour Isolations en tous genres.

TAPIS D'ISOLATIONS — GOUDRON MINÉRAL RAFFINÉ

TRINIDAD ÉPURÉE

5269

Tous les produits d'Asphalte et de Goudron.

... Appareils héliographiques ...  
Table à dessin "UNERREICHT"



INSTRUMENTS DE GÉODÉSIE  
... ET D'ARPENTAGE ...

F. Weiland, Liebenwerda

Fabricant d'instruments de dessin et de mesurage

## CLICHÉS SADAG

GENÈVE (Sécheron)

Autotypie. — Zincogravure.

Chromotypographie.

REPRÉSENTANT:

J. PACHE, Pré-du-Marché, 20.

LAUSANNE

**H. ROD & C<sup>ie</sup>**  
RENENS

FABRIQUE DE  
Tuyaux, Carrelages et Briques  
en ciment. 5881

Téléphone 8448

ENTREPRISES GÉNÉRALES  
de VITRERIE en tous genres.  
Atelier spécial de Vitraux d'Art.

ENCADREMENTS 5330

**P. CHIARA**  
Pl. St-Laurent, Lausanne.

Verres de toutes sortes en gros et détail.

Manufacture de Papiers.  
Stouky, Baumgartner & C<sup>o</sup>  
LAUSANNE et RENENS

Spécialité de Papiers utilisés dans  
l'Industrie du Bâtiment



## Henri Brändli, Horgen

Fabrique de carton bitumé, ciment ligneux.

**Asphaltages en tous genres**

pour Travaux publics, Bâtiments, Chemins de fer, Ponts, Chaussées, etc.

Parquet sur asphalte.

Meilleures références.

Télégr.: Henri Brändli,

Carrelage de bois mis en asphalte

Service soigné.

Téléphone N° 38.



## PARQUETERIE D'AIGLE (Fondée en 1855)

**MILAN 1906 Diplôme d'honneur  
avec Médaille d'or**

Médailles d'or : 7446  
Yverdon 1894. Genève 1896. Vevey 1901.

Représentée : à Lausanne par M. J. MERLE, Maupas, 13,  
à Montreux par M. Alb. CHENEVAL, rue du Théâtre,  
à Genève par M. Claude MERLE, rue des Sources, 9.

## ATELIERS de CONSTRUCTIONS MÉCANIQUES

de VEVEY

(Suisse)

**TURBINES et  
REGULATEURS**

Monte-Charges de t<sup>s</sup> systèmes

Compresseurs.

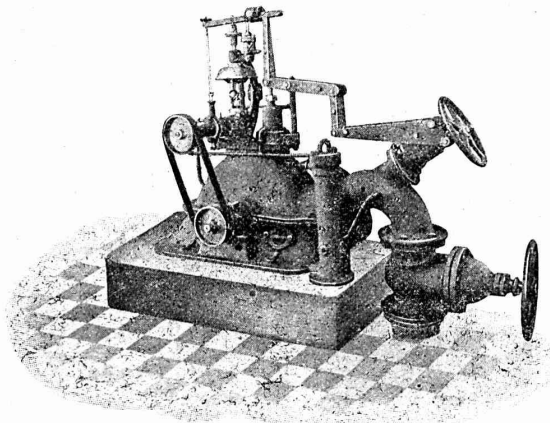
Presses hydrauliques.

ENGINS DE LEVAGE

Grues, ponts et plaques  
tournantes.

CHARIOTS TRANSBORDEURS

**BRANCHEMENTS et  
CROISEMENTS**



« Turbines Pelton avec régulateur hydraulique »

**Fonderie de FER  
et de BRONZE**

PONTS et

— Charpentes métalliques. —

RÉSERVOIRS et CHAUDIÈRES

GAZOMÈTRES

TUYAUX

BARRAGES et ÉCLUSES

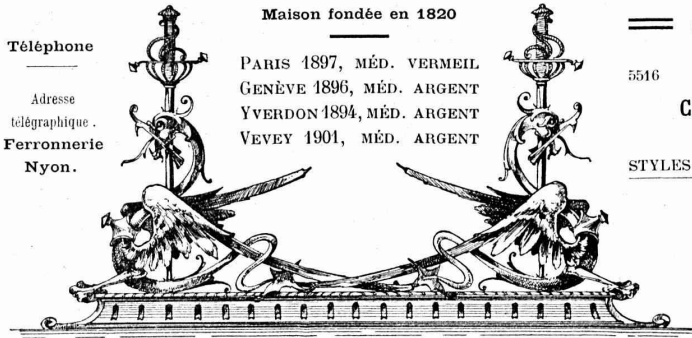
DEVIS de toutes MACHINES  
sur demande.

## S. A. CONSTRUCTIONS MÉTALLIQUES ET FERRONNERIE D'ART DE NYON

Maison fondée en 1820

Téléphone

Adresse  
télégraphique.  
Ferronnerie  
Nyon.



PARIS 1897, MÉD. VERMEIL  
GENÈVE 1896, MÉD. ARGENT  
YVERDON 1894, MÉD. ARGENT  
VEVEY 1901, MÉD. ARGENT

= ci-devant **L<sup>s</sup> CHERPIT** =

5516

ÉTUDES — PLANS — DEVIS  
CHARPENTES EN FER — PONTS — TOITURES

STYLES ANCIENS FERRONNERIE D'ART STYLES MODERNES

Spécialité de LUSTRES en fer forgé.

CATALOGUES A DISPOSITION

PORTAILS — BALCONS — MARQUISES  
VÉRANDAHS

CHENETS — LANDIERS — APPLIQUES

— Fabrique de Chauffage Central et Poélerie Moderne —

**C. SAMBUC FILS, ing.**

— LAUSANNE —

SPÉCIALITÉ DE :

**Chauffages centraux.**

**Installations de cuisines.**

Dernières installations exécutées :

6414

Usine à gaz de Malley (bâtiments d'administr.) Galeries du Commerce (Chauff.).

Hôtel Mirabeau (Cuisines et Chauffage). Imprimeries réunies, à Lausanne.

Schweizerhof, Hôtel National, Zermatt (Cuisines)

Exposition internationale Milan 1906 : Diplôme d'honneur et Médaille d'or.



Tehrno

