

Zeitschrift: Bulletin technique de la Suisse romande
Band: 39 (1913)
Heft: 22

Werbung

Nutzungsbedingungen

Die ETH-Bibliothek ist die Anbieterin der digitalisierten Zeitschriften auf E-Periodica. Sie besitzt keine Urheberrechte an den Zeitschriften und ist nicht verantwortlich für deren Inhalte. Die Rechte liegen in der Regel bei den Herausgebern beziehungsweise den externen Rechteinhabern. Das Veröffentlichen von Bildern in Print- und Online-Publikationen sowie auf Social Media-Kanälen oder Webseiten ist nur mit vorheriger Genehmigung der Rechteinhaber erlaubt. [Mehr erfahren](#)

Conditions d'utilisation

L'ETH Library est le fournisseur des revues numérisées. Elle ne détient aucun droit d'auteur sur les revues et n'est pas responsable de leur contenu. En règle générale, les droits sont détenus par les éditeurs ou les détenteurs de droits externes. La reproduction d'images dans des publications imprimées ou en ligne ainsi que sur des canaux de médias sociaux ou des sites web n'est autorisée qu'avec l'accord préalable des détenteurs des droits. [En savoir plus](#)

Terms of use

The ETH Library is the provider of the digitised journals. It does not own any copyrights to the journals and is not responsible for their content. The rights usually lie with the publishers or the external rights holders. Publishing images in print and online publications, as well as on social media channels or websites, is only permitted with the prior consent of the rights holders. [Find out more](#)

Download PDF: 25.04.2026

ETH-Bibliothek Zürich, E-Periodica, <https://www.e-periodica.ch>

Calendrier des concours

TERME	OBJET	RENSEIGNEMENTS PAR	PRIMES
30 janvier 1914	Bâtiment d'administration communale, Lucerne.	Baudirektion, Lucerne	Fr. 20000
31 janvier 1914	Aménagement du quartier de Berneck, à St-Gall	Baukanzlei, St-Gall.	» 15000
16 février 1914	Caisse d'Épargne, Vérone	—	» 30000
28 février 1914	Institut Mégevand, Genève	Département des travaux publics, Genève	» 8000
30 mars 1914	Musée des Beaux Arts à Bâle	Département cantonal des travaux.	» 12000
30 avril 1914	Hôpital à Montreux	Concours restreint aux architectes établis dans le cercle de Montreux	» 3000



**Tubes d'acier
Systeme Peschel**

Pour la pose des conducteurs électriques
sur et dans le mur
Tube conducteur pour le neutre
Tube protecteur

Incombustible Inoxydable
Aspect élégant Montage simple

SIEMENS-SCHUCKERTWERKE
Succursale: **ZURICH** Löwenstr. 55

Mise au concours de travaux.

La Direction du 1^{er} arrondissement des chemins de fer fédéraux, à Lausanne, met au concours les travaux de **charpente métallique** du nouveau buffet de la gare de Lausanne.

Les plans et cahiers des charges peuvent être consultés au Service central de la voie, bureau N° 142 du bâtiment d'administration II des chemins de fer fédéraux, à Lausanne, où l'on peut aussi se procurer le formulaire de soumission.

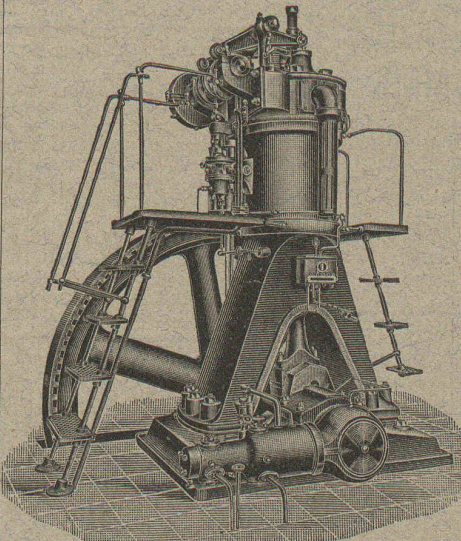
Les plans pourront être adressés contre remboursement de Fr. 10 aux constructeurs qui en feront la demande
Poids approximatif: 66 tonnes.

Les offres devront parvenir à la Direction soussignée le **samedi 29 novembre 1913** au plus tard sous pli fermé portant la suscription:

« Lausanne, nouveau buffet, charpente métallique »
Les soumissionnaires resteront liés par leurs offres jusqu'au 31 décembre 1913.

Lausanne, le 8 novembre 1913.

Direction du 1^{er} arrondissement
des chemins de fer fédéraux.



BENZ

Moteurs à huiles lourdes
Système „DIESEL“
sont reconnus
les meilleurs
sous tous
les rapports

Moteurs à essence, à pétrole, à gaz, etc., etc.
Locomotives pour chemins de fer à voie étroite.
Automobiles.

BENZ & Cie, S. A., Mannheim
Succursale: **ZURICH**
6, Fraumunsterstrasse

Etudes de chemins de fer, élaboration de plans de construction, projets, devis, expertises sont sérieusement et promptement fait par ::
B. EMCH, ingénieur, BERNE
173 km. de lignes d'après mes plans sont en exploitation en Suisse.

L'ENTREPRISE DU LOETSCHBERG

vend son matériel de construction comprenant:

- LOCOMOTIVES** entièrement réparées, 50-200 HP avec.
- WAGONS** plates-formes et girafes basculantes, etc. pour voie de 0,75 m.
- RAILS** de 18 à 26 kg. par m. avec éclisses et tire fonds.
- COMPRESSEURS** à air avec perforatrices, marteaux perforateurs, etc.
- MOTEURS ÉLECTRIQUES** de 1/4-400 HP, transformateurs, déclencheurs automatiques, matériel d'installations, etc.
- ATELIERS** de réparations avec machines-outils, transmissions, etc.

Halles en fer - Ventilateurs - Pompes - Concasseurs, etc. etc.

S'adresser à **FRUTIGEN**

Secrétaire-Comptable.

Français, allemand et un peu d'italien, préférence construction de chemin de fer, plusieurs années de pratique dans l'exploitation et la construction, **demande changer de poste** prochainement. Bons certificats.

Offres sous chiffre N. 5502 L à Haasenstein & Vogler, Lausanne.

MÉCANICIEN

pour petite mécanique

On cherche dans la Suisse française, pour jeune garçon intelligent bon patron chez lequel il pourrait apprendre à fond le métier et avoir si possible chambre et pension.

Offres en indiquant conditions détaillées à A. Oswald, représentant, Rodtmattstrasse 87, Berne. (Hc 8702 Y)

JEUNE HOMME

de 18 ans, bon travailleur, parlant allemand et français et sachant faire des dessins et des copies héliographiques, **cherche place** dans un Bureau technique de Genève ou des environs. Entrée de suite ou date à convenir. Offres sous Z 40079 X à Haasenstein & Vogler, Genève.

Pour le bureau des ponts et charpentes métalliques d'une Maison de construction de la Suisse romande,

ON CHERCHE

UN INGÉNIEUR

bien au courant de la statique graphique, ainsi qu'un

TECHNICIEN

possédant une bonne pratique dans la construction. Places stables, et bien rémunérées.

La même maison cherche un **aide magasinier.**

Adresser offres, avec certificats et prétentions au bureau de l'Indicateur Vaudois, Lausanne, sous chiffre, A. M. 191113.

Architecte de talent

(A. E. D. B. A.)

cherche association ou participation.

Offres sous 9987 à l'Indicateur Vaudois, Jumelles, 4, Lausanne.

LANGUE ITALIENNE

Etude très rapide (2-3 mois) à

l'Institut du Dr Augustino, Lugano.

Jeune

Ingénieur civil

diplômé 1912 Zurich, **cherche place** dans une entreprise de chemins de fer ou des travaux publics.

S'adresser à l'Indicateur vaudois, Jumelles 4, Lausanne, sous chiffres H. R. 1913.

Les propriétaires du brevet Suisse Porcheddu N° 54441 du 21 novembre 1910 pour: **armature pour constructions en béton armé** désirent entrer en relation avec des fabricants suisses, en vue de la fabrication de l'article breveté, et seraient disposés à céder des licences d'exploitation ou à vendre leur brevet.

Prière d'adresser les offres ou propositions à M. E. Imer-Schneider, ingénieur-conseil, 8, Bd James Fazy, à Genève, qui les transmettra volontiers à qui de droit.

Les propriétaires du brevet suisse Crittall N° 45354 du 2 décembre 1908 pour: **Métal déployé et procédé pour sa fabrication** désirent entrer en relation avec des fabricants suisses, en vue de la fabrication de l'article breveté, et seraient disposés à céder des licences d'exploitation ou à vendre leur brevet.

Prière d'adresser les offres ou propositions à M. E. Imer-Schneider, ingénieur-conseil, 8 Bd James Fazy, à Genève qui les transmettra volontiers à qui de droit.

Les propriétaires du brevet suisse Holle N° 50267 du 6 décembre 1909 pour « Turbine à vapeur ou autre fluide élastique » désirent entrer en relation avec des fabricants suisses, en vue de la fabrication de l'article breveté, et seraient disposés à céder des licences d'exploitation ou à vendre leur brevet.

Prière d'adresser les offres ou propositions à M. E. Imer-Schneider, ingénieur-conseil, 8 Bd James Fazy, à Genève, qui les transmettra volontiers à qui de droit.

Les propriétaires du brevet suisse Ulmar Villette & Cie N° 59893 du 22 décembre 1911 pour « Procédé pour l'obtention du sulfate de zinc à partir du fer galvanisé » désirent entrer en relation avec des fabricants suisses, en vue de la fabrication de l'article breveté, et seraient disposés à céder des licences d'exploitation ou à vendre leur brevet.

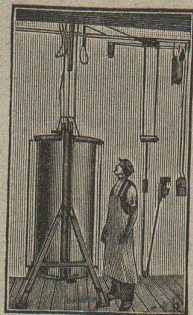
Prière d'adresser les offres ou propositions à M. E. Imer-Schneider, ingénieur-conseil, 8 Bd James Fazy, à Genève, qui les transmettra volontiers à qui de droit.

On demande

un dessinateur-architecte, de langue française, au courant de la construction et des projets pour travailler comme second dessinateur: **place stable**; appointements selon connaissances.

Adresser à MM. Portevin et Deveaux, architecte, Reims (France), propositions et références.

Table à dessin " UNERREICHT " ... Appareils héliographiques ...



INSTRUMENTS DE GÉODÉSIE ET D'ARPENTAGE

F. Weiland, Liebenwerda

Fabricant d'instruments de dessin et de mesurage

Brevets d'invention

Marques de fabrique

H 31146 X

BUREAU TECHNIQUE

Renseignements industriels

Dr A. BONNA

15, Rue Petitot - GENÈVE

Etudes - Projets - Expertises

F. DELACHAUX SUCCURSALE DU

BUREAU INTERNATIONAL DE BREVETS D'INVENTION

GENÈVE-SUISSE E. IMER-SCHNEIDER INGENIEUR-CONSEIL

LAUSANNE 2, PLACE SAINT-FRANÇOIS, 2 CONSULTATIONS LES JEUDIS de 3 à 6 h.

GRANITS DU TESSIN

Société Anonyme H. Schulthess

Siège à PERSONICO, capital fr. 300,000

Direction à LAVORGO (Tessin)

Téléph. 9

ESCALIERS, BALCONS,

SOUBASSEMENTS, TRAVAUX de FAÇADE

SPECIALITÉS

Granit fin blanc de Verzasca pour travaux soignés, gneiss blanc pour revêtements d'escaliers en fer ou en béton armé.

Références de 1^{er} ordre

Représentants:

à Genève M. A. GUELPA, Rue du Stand, 53

à La Chaux-de-Fonds, M. R. CHAPALLAZ, architecte

LIBRAIRIE F. ROUGE & C^{ie}

LAUSANNE 6, Rue Haldimand, 6 LAUSANNE

Conditions générales

pour la

Soumission et l'exécution des travaux de construction

publié par la

Société vaudoise des Ingénieurs et des Architectes.

1 à 10 exemplaires 30 cent.; 11 à 20 exemplaires 25 cent.

20 à 50 exemplaires 20 cent.

La sécurité dans les mines. Etude pratique des causes des accidents dans les mines et des moyens employés pour les prévenir, par H. SCHMERBER. In-8, cart. 25 fr.

Nouvelle théorie et calcul des Roues - Turbines

Turbines à eau et à vapeur, pompes et ventilateurs centrifuges. Turbo-compresseurs. Ventilateurs hélicoïdes, hélices. par Dr Hans Lorenz, traduit sur la deuxième édition allemande par H. Espitalier & H. Strehler, relié toile Fr. 14.

L'ART DE CONSTRUIRE

Maçonneries et terrassements. — Charpente. — Couverture et autres travaux de bâtiment. — Matériaux et calculs de résistance. — Estimation des travaux.

Béton armé

Grande entreprise cherche

Ingénieur

exper. pour direction travaux en France.

Offres avec références, certificats, prétentions, sous chiffre
Z. Y. 22734 à l'agence de publicité **RUBOLF MOSSE,**
ZURICH. (Za 17059)



L'ÉCOLE LÉMANIA
LAUSANNE
prépare vite et très bien pour
POLYTECHNICUM
Ecole des Beaux-Arts Paris
Ecole spéciale d'architecture Paris



MEYNADIER & C^o

ZURICH

Matériaux isolants de tout genre

pour constructions

CARTON BITUME, CARBOLINÉUM, etc.



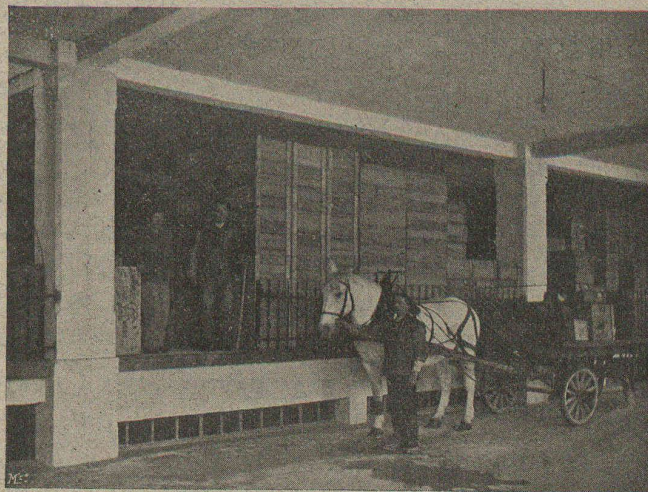
Fabrique Suisse de CIMENT PORTLAND

St. SULPICE (Neuchâtel)

FONDÉE EN 1878

Product'on annuelle : 40,000 tonnes

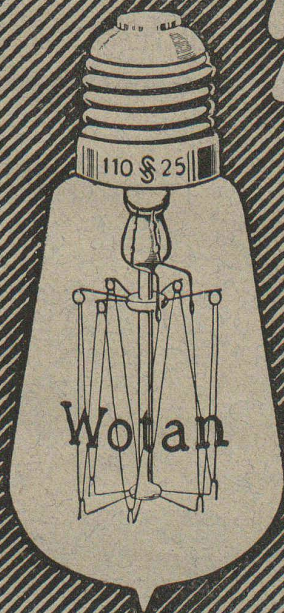
Renommé pour la pierre artificielle,
les enduits et le béton armé.



ENTREPOTS PETITPIERRE & C^{ie}, NEUCHÂTEL.

Béton de ciment armé St. Sulpice.

Usine à St. Sulpice (Neuchâtel). — Station St. Sulpice R. V. T.
élegr.: Portland St.Sulpice N^o1. Téléphone: Fleurier N^o0.



Wotan

- AVEC FILAMENT ÉTIRÉ ■
- ROBUSTESSE SANS RIVALE
- ■ LONGUE DURÉE ■ ■

SIEMENS-SCHUCKERTWERKE, ZURICH

Gebr. Pfeiffer

Usines Barbarossa Kaiserslautern

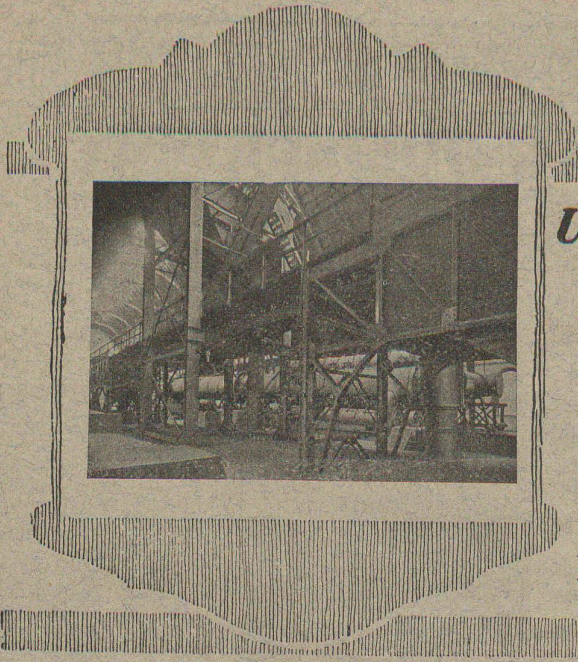
Installations complètes de fabriques de ciment d'après le procédé sec et à pâte épaisse, usines à chaux, briqueteries et fabriques de produits céramiques. Installations de broyage de toutes sortes.

Bi-Broyeur avec Séparation à air sans égal pour le broyage des matières de toutes sortes, telles que ciment, chaux, scories Thomas, phosphates, trass, gypse, argile, minerais, charbon, etc. etc. (500 installations).

Séparateur à air breveté la meilleure machine à bluter pour toutes les matières.

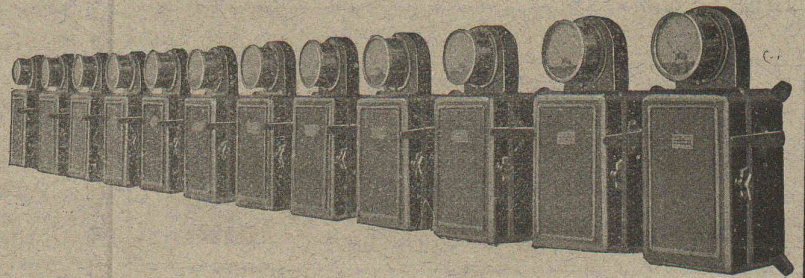
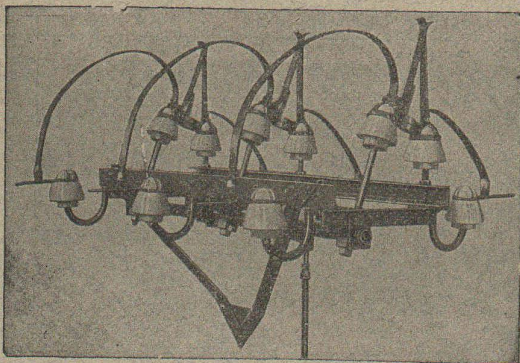
Sélecteur breveté seul appareil pour obtenir des matières ayant presque la finesse de l'impalpable. — (1600 séparateurs et sélecteurs.)

Four rotatif à récupération La plus grande économie: main d'œuvre très minime, consommation de charbon très réduite.



CARL MAIER

Fabrique d'appareils électriques
SCHAFFHOUSE



INTERRUPTEURS A HUILE
INTERRUPTEURS POUR LIGNES AÉRIENNES
INTERRUPTEURS-SÉPARATEURS

Parafoudres ■ Porte-conducteurs
Coffrets de branchement pour moteurs
Tableaux de distribution complets

KERN & C^{IE} AARAU (SUISSE)

ATELIERS DE CONSTRUCTION
D'INSTRUMENTS
DE TOPOGRAPHIE
DE GEODÉSIE
ET D'ASTRONOMIE

FABRIQUE DE COMPAS
de précision

Demandez catalogues
gratis et franco

Téléphone 1-12 □ Télégrammes: KERN


GRAND PRIX

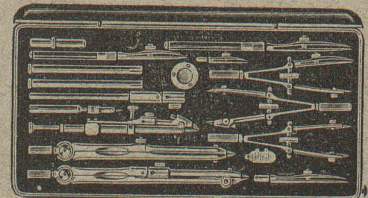
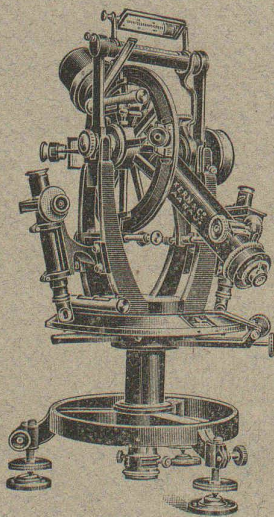
Paris 1889

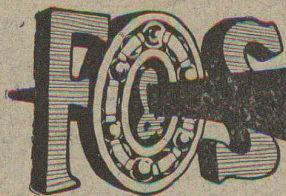
Milan 1906

2 GRANDS PRIX

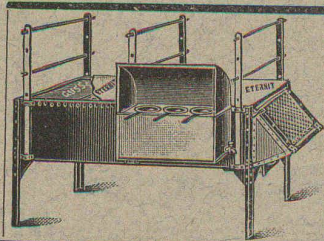
Turin 1911

Marque de  Fabrique
déposée





Pour machines et voitures
Roulements à Billes
 Construction irréprochable de la plus grande précision
 catalogues, Projets de construction, Devis et Offres gratuitement par
Amsler & Co, Feuerthalen



Fourneaux d'ébénistes combinés

pouvant être utilisés comme fourneaux à colle, à plaquer et à sécher le bois. Spécialement pour la menuiserie du bâtiment

AVANTAGES :

Simple, pratique et solide
Brevet suisse N° 61037 .. Prix modéré

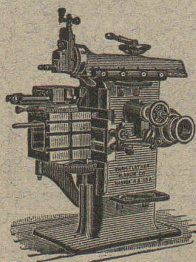
Demandez le prospectus et offres de
Otto Maier, Fabrique de fourneaux d'ébéniste, Olten.

Daniel PERRET, Appareilleur

Avenue Béthusy. LAUSANNE Avenue Béthusy.

Installateur des Eaux de Cossonay, Ballaigues, Vallorbe, Vaulion, Echallens, Bremblens, Leysin, etc.

Spécialité de canalisations à haute pression. Chauffages de serres, chambres de bains et buanderies. Installations pour eau et gaz. Appareils sanitaires de tous systèmes. Serrurerie en tout genre. — Etudes et devis sur demande. 5754



J. Lambercier & Cie, Genève

* Fabrique d'Huiles et Graisses industrielles. *

SPÉCIALITÉ DE 239

Fournitures pour Usines

** Organes de transmissions. **

Arbres, Paliers, Courroies, Graisseurs, etc.

MACHINES, OUTILS AMÉRICAINS & AUTRES

ASCENSEURS STIGLER

Les plus répandus du monde

S'adresser à :

E. GAILLARD

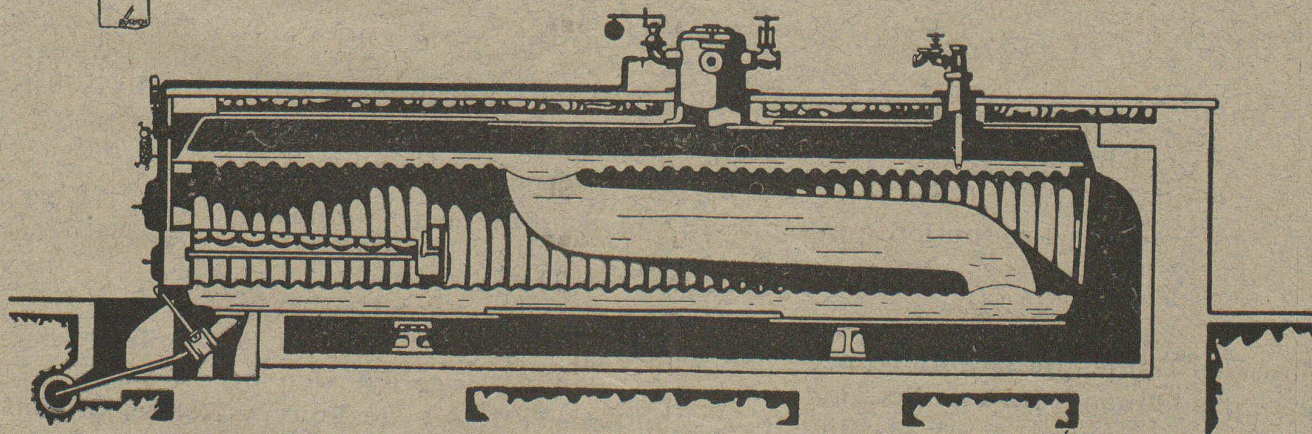
ingénieur

Avenue des Alpes

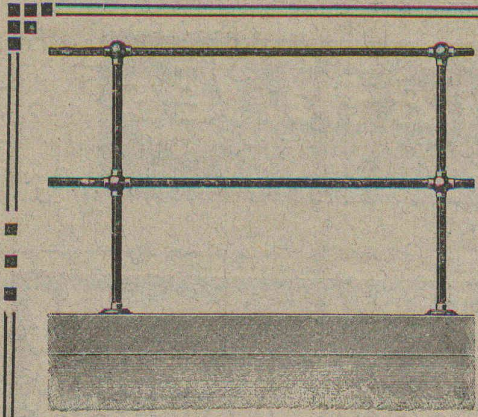
LAUSANNE

Téléphone 1-30

MASCHINENFABRIK KING & CO A.G./ZÜRICH

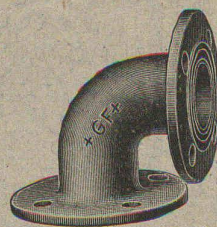


KING'S PATENT FLAMM- ROHRKESSEL



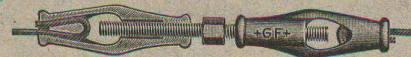
Société anonyme des Aciéries

ci-devant Georges Fischer, à Schaffhouse



Balustrades complètes de toute dimension et exécution, combinées à l'aide de tubes et de raccords spéciaux marque + G F + pour entourages de machines et distributeurs électriques etc. etc. Variations innombrables. Exécution en noir (pour être peinte), zinguée, polie ou nickelée. **Prompte livraison.** Sur demande les balustrades sont fournies prêtes au montage. Demandez prix-courant spécial.

Pièces de tout genre en : Acier coulé mécanique, acier coulé pour dynamos, acier coulé auto-spécial marque + G. F. +, acier coulé au creuset et fonte malléable d'après modèles, échantillons ou dessins à soumettre. Raccords à brides marque + G F + pour haute pression, plus solides et plus résistants que les pièces en fonte ordinaire et meilleur marché que celles en acier. Attaches de câbles chets à tenons pour chaînes, agrafes pour courroies, tendeurs pour courroies etc. etc. Ebénisterie et serrurerie de modèles.



A. MULLER & C^{ie}, à Brugg, Argovie

Unique spécialité :

Machines pour le travail du bois

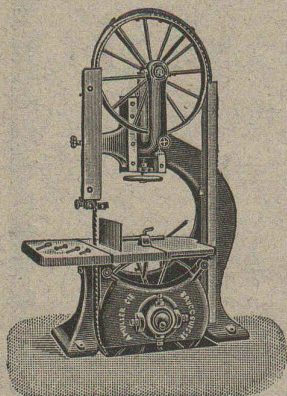
DE HAUTE PRÉCISION

Visitez nos machines à l'exposition de la Société-Suisse des Menuisiers et Fabricants de Meubles à Zurich

(Unterer Mühlesteig, 2)
6921

Exposition internationale Turin 1911

Grand prix,
la plus haute récompense



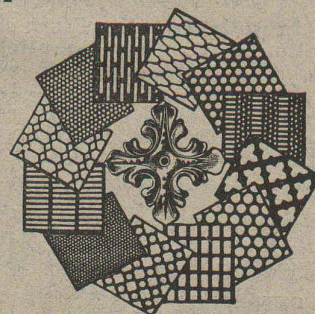
MANUFACTURE de CAOUTCHOUC V^o de H. SPECKER ZURICH



SPÉCIALITÉS :
Vêtements p^r Scaphandriers et Mineurs
Culottes, Bas et Bottes à Eau
Gants en caoutchouc pour Electriciens
Souliers spéciaux isolateurs en caoutchouc
Tapis en caoutchouc
TUBES et FEUILLES en Khonite, Fibre et Amiante
— GUTTAPERCHA —
BANDES caoutchoutées isolantes

TUBES A GAZ
Manteaux et Pélerines en tissus caoutchoutés

Tôles perforées



H. HEER & C^o
OLTEN 7881

Société des Chaux et Ciments

DE LA SUISSE ROMANDE

LAUSANNE

SPÉCIALITÉ :

Produits de 1^{re} qualité, à hautes résistances :

Ciment Portland artificiel — Ciment Portland naturel — Ciments mixtes
Chaux supérieures lourdes — Chaux lourdes et légères

Production annuelle : 15,000 wagons de 10 tonnes.

Usines représentées :

Société des Usines de Grandchamp et de Roche.
Société des Ciments de Paudex.
Société anonyme des Chaux et Ciments de Baulmes.
Société des Usines des Grands-Crêts, près Vallorbe.
Société des Usines du Furcil, à Noiraigue.

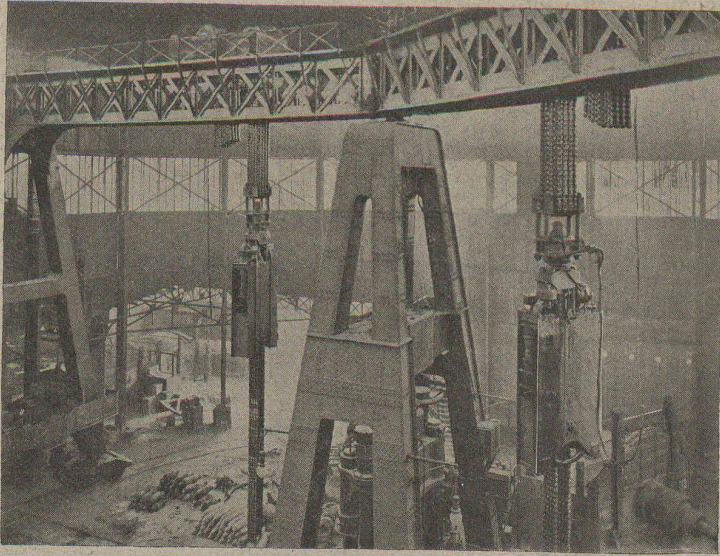
L. et C. Grisoni, à Cressier.
Usines des Convers, S. A.
Usines de Vouvry-Neuve, Ciments
Usine de la Planière, Châtel.
Usine du Moray, Vouvry.

BUREAU A LAUSANNE :
» NEUCHÂTEL :

Place St-François, 15.
Rue du Musée, 2.

ATELIERS DE CONSTRUCTION OERLIKON OERLIKON PRÈS ZÜRICH ADR-TÉLEGR. USINE OERLIKON

S'ADRESSER AU BUREAU DE LAUSANNE, GARE DU FLON



Appareils de levage
en tous genres

.. Treuils ..
transportables .
Treuils d'extraction

Ponts roulants
Grues pivotantes
Grues à chevalets
Cabestans

TREUILS
MOUFFLES avec
commande électrique

APPLICATIONS ELECTROMÉCANIQUE

A. JUCKER

Succ^e de

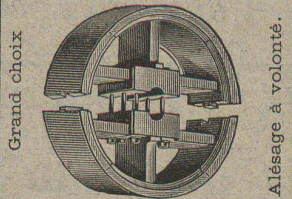
Jucker - Wegmann
Papiers en gros

Zurich

4602

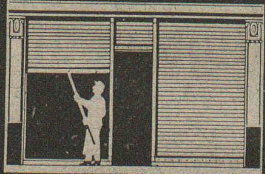
Spécialité de papiers
et toile à dessin et à
calquer, des meilleu-
res qualités, en rou-
leaux et feuilles.

Poulies bois
en deux pièces.



LUCIEN BOVET
LAUSANNE

F. GAUGER & C^o
ZURICH



RIDEAUX
EN TÔLE D'ACIER ONDULÉE

Constructions en fer

Fenêtres en fer

Toitures vitrées sans mastic,
Système Wema

Tôles ondulées

Rideaux en tôle d'acier ondulée

Société genevoise pour la construction
d'Instruments de Physique et de Mécanique 6942

5, Rue Gourgas — GENÈVE — Rue Gourgas, 5

Machines à froid et à glace
Compteurs d'électricité

Instruments pour GÉOMÈTRES - Appareils scientifiques
CATALOGUES FRANCO SUR DEMANDE

CABLES ÉLECTRIQUES SOUS PLOMB
pour haute et basse tension, télégraphie, téléphonie et sonnerie
avec accessoires.

TUYAUX EN PLOMB

CABLES EN ACIER pour traction, ascenseurs, grues, ancrage, etc.

LIENS POUR ÉCHAFAUDAGE

Kab. Iwerke Brugg, A.-G.
vormals Otto Suhner & C^o

BRUGG (Argovie)

Ateliers Electro-Mécaniques
Gmür & C^o, Schœnis (St-Gall)

fabriquent comme spécialités : Zà 4273 g.

Indicateurs à distance de niveau d'eau pour réservoirs
Indicateurs à distance et appareils de contrôle pour tem-
pératures, pressions, clapets, soupapes :: Régulateurs
de températures automatiques pour des locaux, etc.
Commandes électriques à distance avec moteur et aimant

ASPHALTAGE

applications de matières asphaltiques
Pavés et planelles en asphalte comprimé.

5641

H. LAVANCHY

VEVEY, rue du Torrent 10. — Téléphone N^o 151.
LAUSANNE, Petit-Chêne 3. — Téléphone N^o 26.

„CALORIE“ S. A.

CHAUFFAGE :: VENTILATION
LAUSANNE

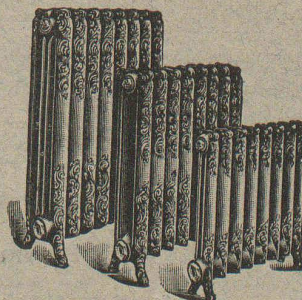
TÉLÉPHONE 3902

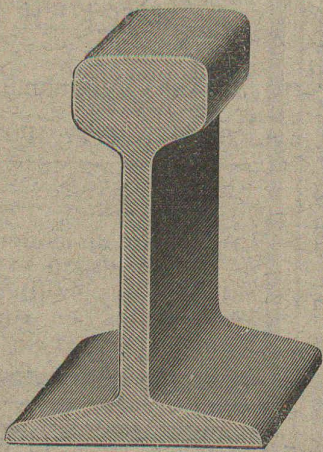
Chauffages centraux
de tous systèmes

Installation de Cuisines d'Hôtels

NOUVELLE CHAUDIÈRE

Brevetée (notre type E. R.)
toute en forte tôle





Rails en acier ET voies complètes

DANS TOUS LES PROFILS COURANTS

WAGONNETS-BASCULEURS — WAGONNETS A PLATEFORME
Locomotives, Locomobiles, Moteurs

Robert AEBI & C^o, Zurich I

Vente et Location

Dépôts à Zurich et Berne

5496

VITRAUX D'ART

DREVARD & WAVRE F^{res}

PEINTRES-VERRIERS

Avenue d'Ouchy, 2, Bât. C. F. F., Lausanne (Suisse).

VITRAUX D'ÉGLISES ET D'APPARTEMENTS

VERRES ET GLACES. SPÉCIALITÉ DE MONTAGE SUR CUIVRE
Décoration sur Opaline. — Restauration de Vitraux. 6581

TÉLÉPHONE 1346

XYLOLITH

Dalles pour planchers

Revêtement pour escaliers

Durable

Incombustible

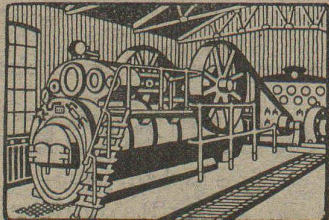
Chaud

FABRIQUE SUISSE DE XYLOLITH
WILDEGG

R. WOLF

Magdebourg-
Buckau

Représentant : W. THIELE, Zurich.



Demi-Fixes

ET

Locomobiles

à vapeur
surchauffée avec
distribution de précision
véritables R. WOLF
de 10 à 800 chevaux.

FORCE MOTRICE LA PLUS PERFECTIONNÉE
ET LA PLUS ÉCONOMIQUE

Production totale plus de 900,000 chevaux.

BUREAU TECHNIQUE

Geo. SCHULE, Ingénieur

GENÈVE — 53, rue du Stand, 53 — GENÈVE

BÉTON ARMÉ

Système brevet suisse N° 32104.

CONSTRUCTIONS MÉTALLIQUES

ÉTUDES et PROJETS : Planchers, sommiers, toitures,
fondations, ponts, etc., etc.

Nombreuses références à disposition.

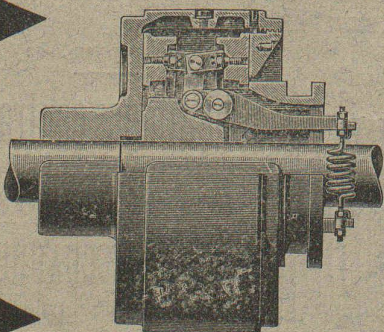
6725

EXPERTISES

EMBRAYAGE BENN

Breveté dans tous les pays industriels et reconnu partout comme étant le plus simple et le meilleur Embrayage à friction.

Sans segments en bois. Aucune partie saillante. Complètement fermé.



Installations de

TRANSMISSIONS

POUR TOUTES LES BRANCHES DE L'INDUSTRIE

5387

Société des USINES de LOUIS de ROLL

USINE DE GLUS