

Objektyp: **Advertising**

Zeitschrift: **Bulletin technique de la Suisse romande**

Band (Jahr): **39 (1913)**

Heft 22

PDF erstellt am: **26.09.2024**

### **Nutzungsbedingungen**

Die ETH-Bibliothek ist Anbieterin der digitalisierten Zeitschriften. Sie besitzt keine Urheberrechte an den Inhalten der Zeitschriften. Die Rechte liegen in der Regel bei den Herausgebern. Die auf der Plattform e-periodica veröffentlichten Dokumente stehen für nicht-kommerzielle Zwecke in Lehre und Forschung sowie für die private Nutzung frei zur Verfügung. Einzelne Dateien oder Ausdrucke aus diesem Angebot können zusammen mit diesen Nutzungsbedingungen und den korrekten Herkunftsbezeichnungen weitergegeben werden. Das Veröffentlichen von Bildern in Print- und Online-Publikationen ist nur mit vorheriger Genehmigung der Rechteinhaber erlaubt. Die systematische Speicherung von Teilen des elektronischen Angebots auf anderen Servern bedarf ebenfalls des schriftlichen Einverständnisses der Rechteinhaber.

### **Haftungsausschluss**

Alle Angaben erfolgen ohne Gewähr für Vollständigkeit oder Richtigkeit. Es wird keine Haftung übernommen für Schäden durch die Verwendung von Informationen aus diesem Online-Angebot oder durch das Fehlen von Informationen. Dies gilt auch für Inhalte Dritter, die über dieses Angebot zugänglich sind.

# BULLETIN TECHNIQUE DE LA SUISSE ROMANDE

ORGANE EN LANGUE FRANÇAISE DE LA

Société Suisse des Ingénieurs et des Architectes

AINSI QUE DE

l'Association des anciens élèves de l'Ecole d'Ingénieurs de l'Université de Lausanne

## COMITÉ SUPÉRIEUR DE RÉDACTION :

Président: M. A. Rychner, architecte, à Neuchâtel. — Secrétaire: M. Henry Baudin, architecte, à Genève.

## MEMBRES

FRIBOURG: MM. F. Brolliet, architecte; H. Maurer, ingénieur; R. de Schaller, architecte. — VAUD: MM. Epitoux, architecte; W. Grenier, ingénieur, professeur honoraire de l'Université de Lausanne; E. Jost, architecte; Alph. Vautier, ingénieur. — GENEVE: MM. E. Imer-Schneider, ingénieur-conseil, Conseil administratif; Paul Piccard, ingénieur-constructeur; Ch. Weibel, architecte. — NEUCHÂTEL: Ed. Elskes, ingénieur; A. Hotz, ingénieur cantonal; E. Prince, architecte. — VALAIS: E. de Stockalper, ingénieur.

## CONSEIL D'ADMINISTRATION DE LA SOCIÉTÉ DU BULLETIN TECHNIQUE :

A. Palaz, professeur, président. — Meyer, architecte. — Dommer, ingénieur. — G. Imer, ingénieur, à Genève. — F. Rouge, libraire, à Lausanne.

## PRIX DE L'ABONNEMENT :

Suisse: 1 an, 10 fr. Etranger: 12 fr. — Pour sociétaires: Suisse: 1 an, 8 fr. Etranger: 10 fr. — Prix du numéro: 75 cent.

## LAUSANNE

RÉDACTION: 2, Rue du Valentin, D<sup>r</sup> H. Demierre, ing. — ADMINISTRATION: Librairie F. Rouge & C<sup>ie</sup>, 6, rue Haldimand.

Fabrique lausannoise d'Appareils de chauffage

**G. Weber, constructeur, Lausanne**

Maison fondée en 1889

Ventilation

**CHAUFFAGES CENTRAUX**

Dépoussiérage

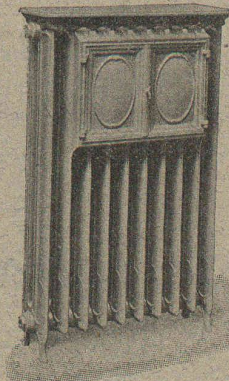
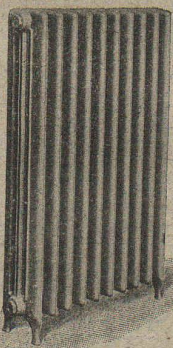
Spécialité soignée d'installation de

Cuisines complètes pour Hôtels, Pensions, etc.

MARMITES A VAPEUR

Buanderies complètes simples et à vapeur.

Références de tout premier ordre.



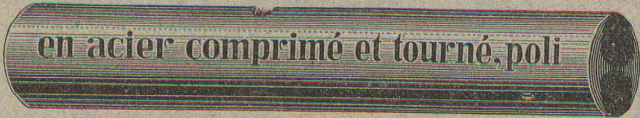
# VENTILATEURS

INSTALLATION MODERNES de VENTILATION  
et de DEPOUSSIÉRAGE

Séchoirs — Chauffages centraux

FRITZ WUNDERLI, Fabrique de Machines, USTER (Zurich)

# ARBRES DE TRANSMISSION



## Montandon & C<sup>ie</sup> S. A., Bienne

Fers et Aciers étirés de précision sur tous



Aciers laminés à froid jusqu'à 210 mm. de largeur.  
Feuillard pour emballages, sans scories. 6635

### MATÉRIEL

DE

## Perforation mécanique

ET DE

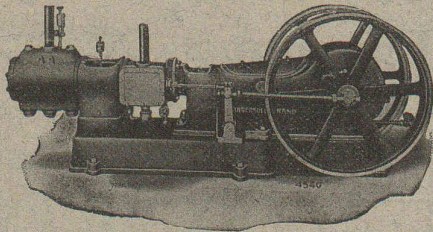
### SONDAGE

## Outils pneumatiques

POUR

RIVETAGE - BURINAGE - PERÇAGE  
ALÉSAGE - TARAUDAGE, etc.

### COMPRESSEURS D'AIR



## C<sup>ie</sup> Ingersoll-Rand

33, rue Réaumur, 33 — PARIS

AGENTS GÉNÉRAUX ;

Suisse allemande : MM. von ARX & C<sup>ie</sup>, Zurich, 16, Seideng.

Suisse franç. : Maison PETITPIERRE fils & C<sup>ie</sup>, Neuchâtel.

Société Anonyme UNION, à BIENNE (Suisse).

Première Fabrique Suisse de CHAINES SOUDÉES  
par procédé électrique breveté.  
CHAINES en TOUS GENRES



pour l'Industrie et l'Agriculture.

CHAINES CALBRÉES & ÉPROUVÉES de la plus haute résistance  
pour Grues et Monte-Charges.

N.B. — La chaîne courante n'est vendue que par les marchands de fer.

## Exploitation de Marbre de la carrière de Daviaz

MASSONGEX (Valais).

Pierre dure qualité exceptionnelle (supérieure mais assimilable à celle de Collombey et Arvel), à grain fin homogène gris-clair, rose-vert, résistant à plus de 1600 kilos au centimètre carré; inaltérable aux intempéries.— Pour travaux de constructions soignées : Pierre de taille de premier choix pour bâtiments, marbreries, travaux d'art, etc. Tufs sciés et d'ornement.

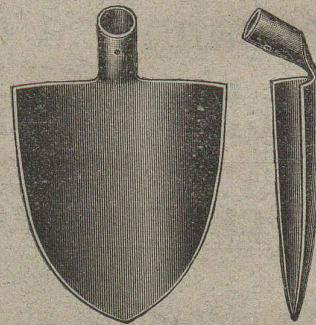
Envoi d'échantillons et devis sur vu des plans et dessins soumis.

Vente de Mastic Meyer à froid pour pierres.

Cette carrière, en bon état d'exploitation et bien outillée, serait cédée au besoin à un preneur intelligent connaissant la partie. Conditions avantageuses.

## C. CHAMOREL

Entrepreneur et marchand de pierres, La Borde, Lausanne.



Pelles, pioches, aciers, manches,  
brouettes, câbles, Cordages,  
mouffles, palans, treuils, etc.

GRANDE GRUE TOURNANTE  
à tourelle.

D R G M. Bétonnières  
Concasseurs à pierre  
Machines à laver le sable  
Moteurs industriels  
Moulins à sable, Treuils,  
Voies, Vagonnets, etc.

## GEORGES LÖEWER

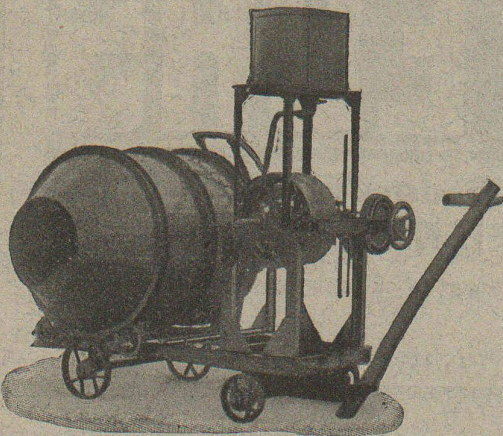
Téléph. 691

VEVEY

Vente et location

MACHINES ET OUTILS POUR ENTREPRISES

INSTALLATION COMPLÈTE — DEVIS GRATUIT



## E. Bernheim-Vœgeli, à Berne

### Bétonnières brevetées

Simple! Pratique! Bon Marché!

Mélange continu ou périodique

PLUS DE 20 MACHINES FONCTIONNENT SUR LA PLACE DE BERNE

Demandez catalogue spécial

# ARSAG LIFTS

Ascenseurs et monte-charges de tous les systèmes

S.A. Arsag, Fabrique d'Ascenseurs de Seebach  
SEEBACH-ZURICH.

Za 1534 G.

## Entrepreneurs !!

Locomotives

Achat

Dragues

Pelles à vapeur

Voies

Location

Wagonnets

Schweiz. A. G. für Feld & Kleinbahnen-Bedarf

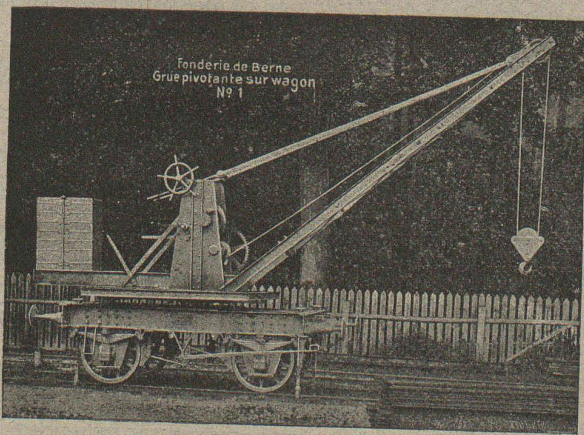
## ORENSTEIN & KOPPEL

ZURICH I

Dépôts à Renens près Lausanne, à Schlieren et à Bâle.

## SOCIÉTÉ DES USINES de Louis de ROLL

SUCCURSALE : FONDERIE de BERNE. Fournit :



**Appareils de levage** : Ponts roulants, Grues pivotantes fixes et sur chariots. Commande à bras ou électrique. Monte-charges hydrauliques, électriques ou à courroie.

**Matériel de chemins de fer** : Ponts tournants et Chariots transbordeurs pour wagons et pour locomotives, commandés à bras, par machines à vapeur ou par moteurs électriques.

**Branchements et croisements** pour voies étroites et voies normales, pour rails Vignol et rails à gorge.

**BARRIÈRES** avec ou sans arrêts et sonneries.

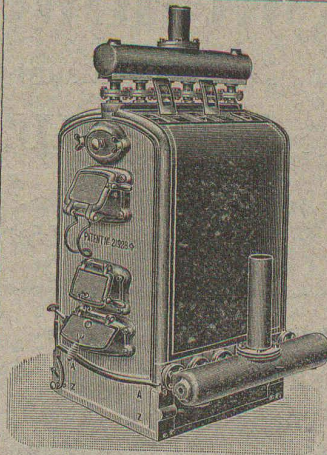
**Superstructures à crémaillères. Chemins de fer funiculaires.** (Freins brevetés). Depuis le commencement de 1898 la Fonderie de Berne a fourni 76 funiculaires.

**Barrages**, installations métalliques et mécaniques pour barrages (vannes, écluses, grilles, treuils, etc.).

**Machines pour la fabrication des Briques en Ciment.**

Renseignements sur des installations faites, références.

Projets et devis sont à disposition



Installations  
5615 DE  
**CHAUFFAGES CENTRAUX**  
de tous systèmes  
ET DE  
**Services d'eau chaude**

Bains. Buanderies.

Séchoirs.

Brevet Suisse  
N° 21,928.

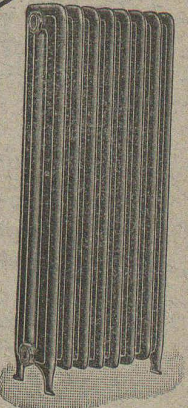
**FABRIQUE de CHAUFFAGE CENTRAL BERNE S.A.**  
Ancienne Maison J. RUEF  
**OSTERMUNDIGEN**

Appareils

de Désinfection  
et de Stérilisation.

Prospectus et devis sur demande

Fabrication des CHAUDIÈRES  
RADIATEURS dans nos propres usines.  
Bureau à Montreux, av. des Alpes 18.



## BAUMANN FRÈRES

Ateliers pour la construction  
de ressorts en tous genres



**Rüti**

(ZURICH)

Ressorts en fil d'acier de 0,2-50 mm. d'épaisseur,  
en fil de laiton, nickel et bronze,  
pour tous machines et appareils.

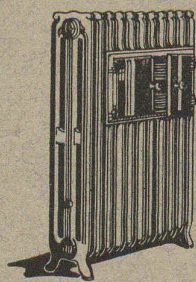
Ressorts en tôle d'acier trempé bleui.

Rondelles à ressort.

Articles techniques pour l'industrie textile.

(Calculs pour la capacité de charge à la disposition  
de nos clients)

# CHAUFFAGE et VENTILATION



## Cuénoud & Pelet

Ingénieurs-Constructeurs

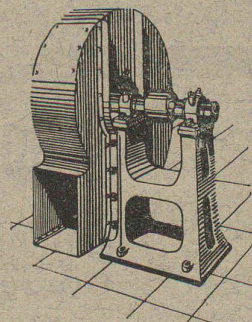
St-ROCH 3 et 5

LAUSANNE

Téléphone 586



Tôlerie - Poêlerie - Chaudronnerie



Chauffages centraux à eau chaude et à vapeur  
Cuisines d'Hôtels, Restaurants et Pensions  
Buanderies et Blanchisseries

Aération et Dépoussiérage  
Transports pneumatiques  
Tirage forcé direct et induit  
Humidification et élimination des buées

## CAMILLE BAUER, BALE \*

Fournitures Electrotechniques en gros.

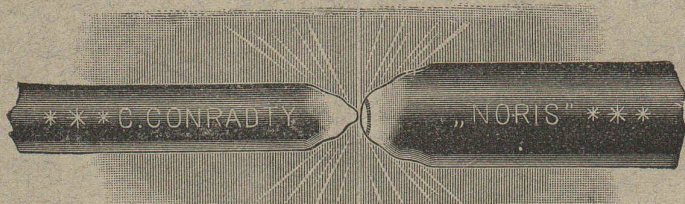
Grands magasins pour Matériel d'installations en tous genres.

Représentant général pour la Suisse : C. Conradty, Nuremberg, Fabrique de charbons électriques galvaniques.

### SPÉCIALITÉS :

**Crayons de charbon pour éclairage électrique.**

Marque « Noris »  
Marque « Couronne »  
Marque « C »



Charbons pour électrochimie et électrometallurgie  
Charbons galvanisés de tout genre et  
Charbons de microphones pour tous systèmes.

### Nouveautés :

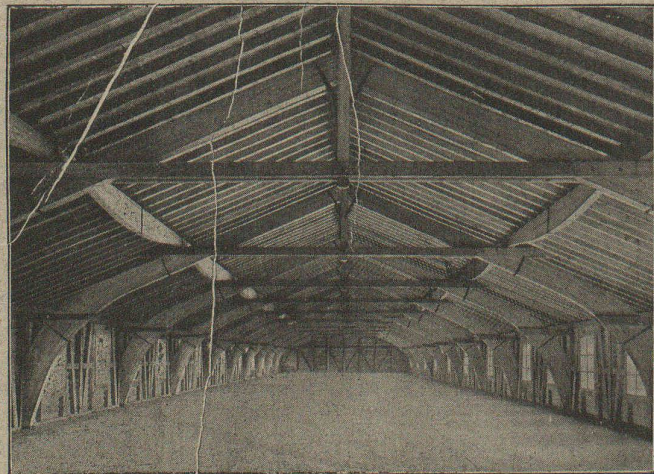
Charbons à effets pour lumière jaune, rouge, blanc laiteux ou blanc brillant.  
Marque « Spezial Elektra » pour lampes de longue durée de 1 à 2 ampères.  
Charbons métalliques, marques « Noris », « Excello ».  
Contacts, Balais de charbon en toutes formes et dimensions en qualités supérieures :

### Nouveautés ;

Marque « GL » pour moteurs et dynamos à courant continu  
Marque « H » » moteurs de tramways.  
Marque « W » » dynamos et moteurs à courant alternatif.  
Marque « Sch » » interrupteurs et résistances.

## Nouveau procédé de constructions en bois brevetées „Système Hetzer“

Brevets suisses : 24405, 33871, 40409, 50660. — 17 brevets étrangers.



**Poutres composées** paraboliques pour de grandes surcharges et pour portées jusqu'à 8 m.

**Chevrons cintrés** formant ossature et permettant d'obtenir des combles complètement libres. Ces chevrons s'appliquent en particulier aux immeubles de rapport et aux villas pour des toitures de forme quelconque.

**Fermes spéciales** pour toitures, poutres ainsi que toutes autres constructions pour remplacer les fermes en bois usuelles ainsi que les poutres métalliques assemblées : ces fermes s'appliquent très avantageusement à tous genres de constructions à grande portée telles que : manèges, salles de gymnastique, églises, hôtels, cantines, entrepôts et bâtiments d'usines, hangars pour ballons, aéroplanes et autres buts, coupoles, passerelles, etc.

**Avantages** : Construction offrant toute garantie au point de vue statique, exécution et montage rapides, économique, simplicité, etc.

**Applications multiples.** - Excellentes références.  
Garantie absolue.

On est prié de demander les catalogues.

Propriétaire des brevets pour la Suisse :

**Société suisse pour nouvelles constructions en bois, système Hetzer (S. A.), ZURICH I**  
Stampfenbachstrasse 17/IV<sup>me</sup> chambre 308, Téléph. 111,81.  
Projets, offres et surveillance des travaux.

Concessionnaire et entrepreneur pour la Suisse française :

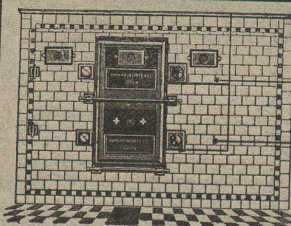
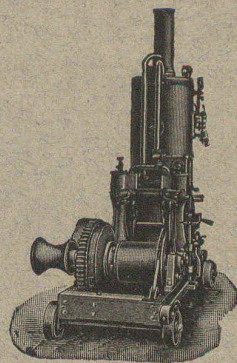
**Ed. Bugnion, entreprise de charpente, Lausanne**

# FRITZ MARTI SOCIÉTÉ ANONYME, BERNE

6079-2

**VENTE**  
**et**  
**LOCATION**  
**de :**

**Machines pour la construction.** Bétonnières américaines système « Smith ». — Concasseurs pour faire le gravier et le sable. — Treuils à vapeur et à l'électricité. — Locomobiles disponibles de 6 à 50 chevaux.  
**Matériel d'entrepreneurs.** Voies transportables. — Wagonnets, aiguilles, plaques tournantes, roues, essieux montés et coussinets dans tous les types désirables.  
**Locomotives** d'entrepreneurs disponibles, de 600, 750 et 1000 millimètres d'écartement.



Maison spéciale pour la construction de

## Fours à vapeur

**Math. H. Bungartz, S. A., Zurich I**  
Sampfenbachstr. 17 — Téléphone 8863.

Installations complètes pour boulangeries et pâtisseries  
Za 1361g Excellentes références  
Devis et visite d'ingénieur gratuits

## Technicum du Locle

Etudes théoriques et Travail pratique.

Sections de Techniciens.

Sections de Praticiens.

Ecole d'Horlogerie

et Branches annexes.

Ecole de Mécanique.

Ecole d'Electrotechnique.

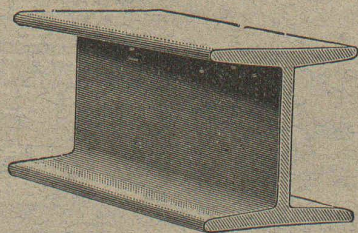
Règlement, programmes et tous renseignements par l'Administration du Technicum du Locle.

## MAX SCHMIDT & C<sup>ie</sup>

LAUSANNE

Fers

I B



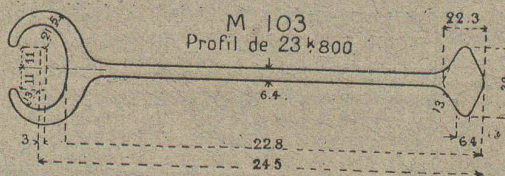
profils spéciaux

**de Differdingen**

Larges plats, U, zorès, cornières.

## PALPLANCHES

(Système Carnegie)



en magasin à

**LAUSANNE**

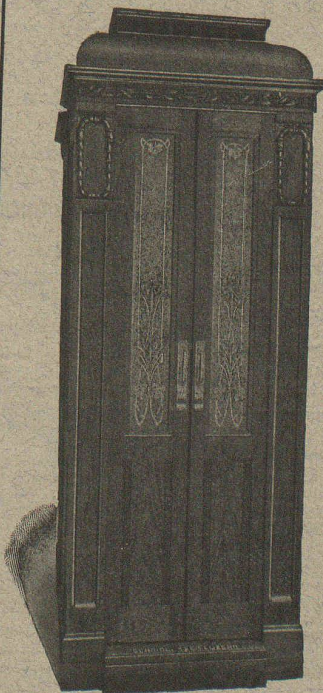
**FRANCILLON & C<sup>ie</sup>**

## ASCENSEURS ET MONTE-CHARGES

électriques, hydrauliques, à transmission.

### Schindler & C<sup>ie</sup>, Lucerne

Bureau et atelier à **LAUSANNE**



## Cuénoud & Pelet

Ingénieurs-Constructeurs

- Rue St-Roch, 3 et 5 -

Commande par boutons par corde, par volant.

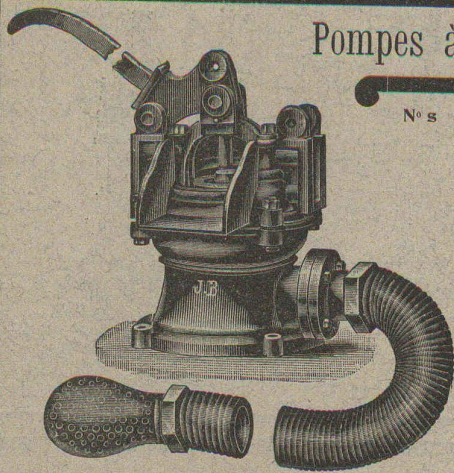
— Marche silencieuse —

Parachute infallible

4000 installations en fonctions.

Renseignements, Dessins, Devis et Prix-courants gratuits sur demande.

**Pompes à membrane**



N°s	I	II
	18000	1.24000 l.
	par heure	

**J. BRUN & C<sup>ie</sup>**  
**NEBIKON** (Lucerne)  
 Fabrique de machines  
 ©  
 Tous les articles pour entreprise

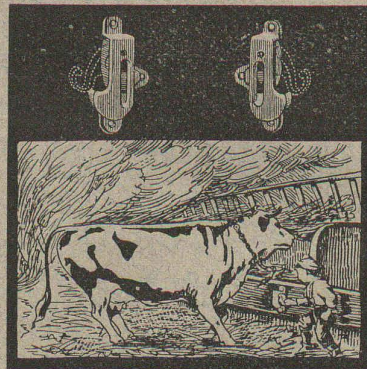
**Photographie technique et industrielle**  
 Pl. St-Laurent, 24, **„LUNA“** LAUSANNE

Agrandissements et réductions de plans,  
 cartes géographiques et documents.  
 Photographies d'architecture, machines, etc.

6625

TÉLÉPHONE 318

**BREVETS D'INVENTION**  
 MARQUES DE FABRIQUE-DESSINS-MODÈLES.  
 OFFICE GÉNÉRAL, FONDÉ EN 1888 LA CHAUX-DE-FONDS.  
**MATHEY-DORET** Ing<sup>r</sup>. Conseil



**SIMPLEX**  
 Brevet + 4644

Appareil-attache de sûreté pour bétail

Très précieux en cas d'incendie comme aussi pour l'usage journalier

Maniement facile

Demandez prospectus

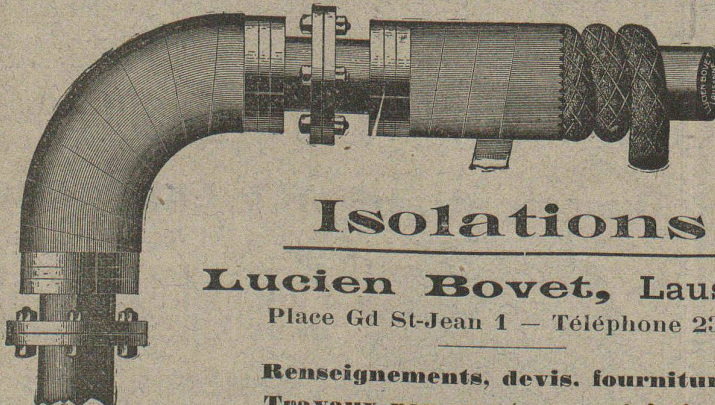
MIAN 1911 Médaille d'argent

F. KOCHER, NYON

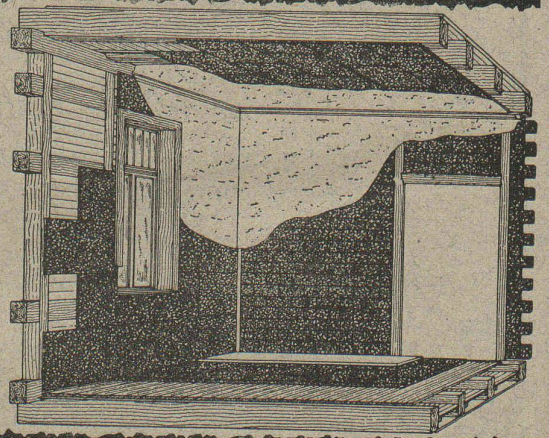
# A. MOREL, Atelier d'Héliographie

Jumelles, 2 **LAUSANNE** Téléphone 327  
 Héliographies Papiers Procédé à sec

7017



**Isolations**  
**Lucien Bovet, Lausanne**  
 Place Gd St-Jean 1 - Téléphone 2339  
 Renseignements, devis, fournitures.  
 Travaux par monteurs-spécialistes.



**Contre les caves humides**

même à la pression la plus élevée des eaux du sous-sol

**Parois humides**

et leurs conséquences: moisissure, crépissage tombant en écailles, efflorescences etc.

**Succès garanti!**

Plusieurs millions de mètres carrés rendus imperméables. Prospectus gratuits!

**Simple!  
 Bon marché! Durable!**

Médailles d'or.

Brevet allemand.  
 10 Brevets étrangers.

# CÉRÉSITE

**Wunner'sche Bitumen-Werke, G.m.b.H., Unna (Westphalie)**  
 Fabricants de l'Emulsion „Wunner“ au Bitume, brevetée célèbre dans le monde entier.  
 Deuxième fabrique: Ceresit Waterproofing Co., Chicago.

Représentant général:  
**G. BOSSHARD,**  
 Blaufahnenstrasse 14, Zurich.

Ka. 1509 g.

Représentant général:  
**G. BOSSHARD,**  
 Blaufahnenstrasse 14, Zurich.



# LANDIS & GYR ZUG

Fabrique d'appareils électriques

Maison fondée en 1836

REPRÉSENTANT GÉNÉRAL

pour la  
SUISSE ROMANDE

MÉCANIQUE DE PRÉCISION S.A. VEVEY

COMPTEURS POUR TARIFS SPÉCIAUX - WATTMÈTRES TYPE FERRARIS - INTERRUPTEURS HORAIRES  
INTERRUPTEURS AUTOMATIQUES POUR L'ÉCLAIRAGE DES CAGES D'ESCALIERS  
RAMPES. D'ÉTALONNAGE - LAMPES À FILAMENT MÉTALLIQUE



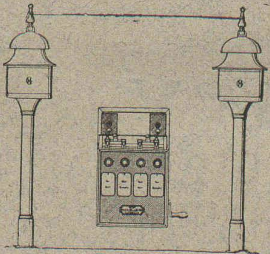
## Hasler, Société anonyme, Berne

Successeur de l'Atelier des Télégraphes de G. HASLER

FONDÉ EN 1852

APPAREILS TÉLÉGRAPHIQUES et TÉLÉPHONIQUES

Téléphones spéciaux pour installations à fort courant.



Appareils électriques  
de BLOC et de SIGNAUX

pour  
Chemins de fer

## E. BECK

PERLES, près BIENNE

Télégrammes: PAPPBECK

Téléphone.

FABRIQUE POUR:

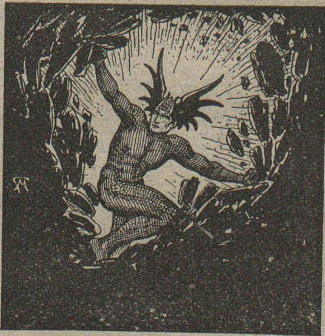
Carton bitumé. — Ciment ligneux.

PLAQUES d'ASPHALTE pour Isolations en tous genres.

TAPIS D'ISOLATIONS — GOUDRON MINÉRAL RAFFINÉ

TRINIDAD ÉPURÉE 5269

Tous les produits d'Asphalte et de Goudron.



## Fabrique d'Explosifs

Téléphone  
Schlier n No 27 **URDORF** (Canton de Zurich)

## Explosifs de sûreté

Détonateurs. Mèches à mine.

### Gélatine-Westfalite

qualités diverses pour tunnels et pour travaux sous l'eau.

Brevet suisse.

Westfalite espèce en poudres

Persalite demi-plastique

Pétroclastite

Salpêtre minier

pour roche dure à  
carrière

Remplaçant complètement  
la poudre de mine

Pour tous genres de travaux.

sans formalité.

minde fer chert an sr Tapor

Incongélables.

Agence générale pour la Suisse française: Petitpierre fils & Co, Neuchâtel.

## CLICHÉS SADAG

GENÈVE (Sécheron)

Autotypie. — Zincogravure.

Chromotypographie.

REPRÉSENTANT:

J. PACHE, Pré-du-Marché, 20.

LAUSANNE

## H. ROD & Cie RENENS

FABRIQUE DE  
Tuyaux, Carrelages et Briques  
en ciment. 5881

Téléphone 8448

ENTREPRISES GÉNÉRALES  
de VITRERIE en tous genres.  
Atelier spécial de Vitraux d'Art.

ENCADREMENTS 5330

## P. CHIARA

Pl. St-Laurent, Lausanne.

Verres de toutes sortes en gros et détail

Manufacture de Papiers.  
Stouky, Baumgartner & Co  
LAUSANNE et RENENS

Spécialité de Papiers utilisés dans  
l'Industrie du Bâtiment



# PARQUETERIE D'AIGLE (Fondée en 1855)

MILAN 1906 Diplôme d'honneur  
avec Médaille d'or

Médailles d'or : 7446  
Yverdon 1894. Genève 1896. Vevey 1901.

Représentée : à Lausanne par M. J. MERLE, Maupas, 13,  
à Montreux par M. Alb. CHENEVAL, rue du Théâtre,  
à Genève par M. Claude MERLE, rue des Sources, 9.



## MATERIAUX DE CONSTRUCTION

# Gétaz & Domang

FABRIQUE DE CARREAUX  
EN CIMENT POUR DALLAGES  
ET DE TUYAUX EN CIMENT  
  
CARREAUX CÉRAMIQUES  
POUR DALLAGES  
  
FAÏENCES POUR REVÊTEMENTS  
  
ARTICLES SANITAIRES POUR W.C., BAINS, ETC.

**Vevey**  
**Lausanne**  
Montreux et Chatel St Denis

Fabrique d'Appareillage électrique

# Sprecher & Schuh

SOCIÉTÉ ANONYME

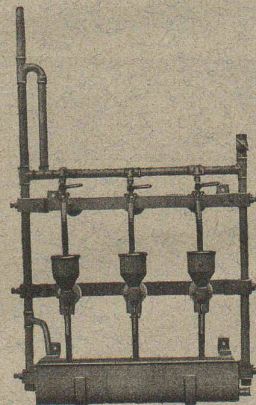


**AARAU**



Parafoudres à jets d'eau pour haute tension  
Appareillage à fort courant.

Jusqu'à 80000 volts  
" 4000 Amp.



## Fabrique de Chauffage Central et Poélerie Moderne **C. SAMBUC FILS, ing.**

LAUSANNE

SPÉCIALITÉ DE :

**Chauffages centraux.**

**Installations de cuisines.**

Dernières installations exécutées :

6414

Usine à gaz de Malley (bâtiments d'administr.) Galeries du Commerce (Chauff.).  
Hôtel Mirabeau (Cuisines et Chauffage). Imprimeries réunies, à Lausanne.  
Schweizerhof, Hôtel National, Zermatt (Cuisines)

Exposition internationale Milan 1906 : Diplôme d'honneur et Médaille d'or.



Thermo

