

**Zeitschrift:** Bulletin technique de la Suisse romande  
**Band:** 39 (1913)  
**Heft:** 19

## **Werbung**

### **Nutzungsbedingungen**

Die ETH-Bibliothek ist die Anbieterin der digitalisierten Zeitschriften auf E-Periodica. Sie besitzt keine Urheberrechte an den Zeitschriften und ist nicht verantwortlich für deren Inhalte. Die Rechte liegen in der Regel bei den Herausgebern beziehungsweise den externen Rechteinhabern. Das Veröffentlichen von Bildern in Print- und Online-Publikationen sowie auf Social Media-Kanälen oder Webseiten ist nur mit vorheriger Genehmigung der Rechteinhaber erlaubt. [Mehr erfahren](#)

### **Conditions d'utilisation**

L'ETH Library est le fournisseur des revues numérisées. Elle ne détient aucun droit d'auteur sur les revues et n'est pas responsable de leur contenu. En règle générale, les droits sont détenus par les éditeurs ou les détenteurs de droits externes. La reproduction d'images dans des publications imprimées ou en ligne ainsi que sur des canaux de médias sociaux ou des sites web n'est autorisée qu'avec l'accord préalable des détenteurs des droits. [En savoir plus](#)

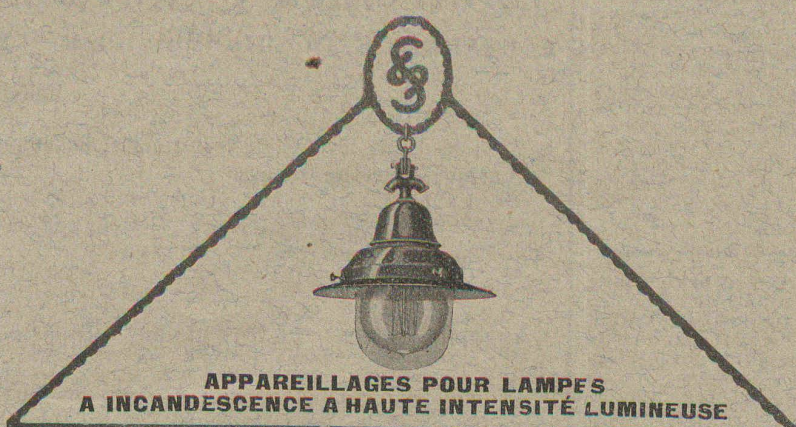
### **Terms of use**

The ETH Library is the provider of the digitised journals. It does not own any copyrights to the journals and is not responsible for their content. The rights usually lie with the publishers or the external rights holders. Publishing images in print and online publications, as well as on social media channels or websites, is only permitted with the prior consent of the rights holders. [Find out more](#)

**Download PDF:** 27.01.2026

**ETH-Bibliothek Zürich, E-Periodica, <https://www.e-periodica.ch>**





**APPAREILLAGES POUR LAMPES  
A INCANDESCENCE A HAUTE INTENSITÉ LUMINEUSE**

**SIEMENS-SCHUCKERTWERKE**

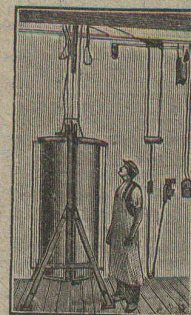
**SUCCURSALE ZÜRICH Löwenstr. 55**

### Machine à calculer "Gauss"

fonctionne irréprochablement :  
Addition, soustraction, multiplication,  
division. Objet d'occasion à  
Fr. 200.

S'adresser sous chiffres F. J. 345  
l'Indicateur vaudois, Jumièges,  
4, Lausanne.

Table à dessin "UNERREICHT"  
... Appareils héliographiques ...



INSTRUMENTS DE GÉODÉSIE  
... ET D'ARPENTAGE ...

**F. Weiland, Liebenwerda**  
Fabricant d'instruments de dessin et de mesurage

**R. WOLF** Magdebourg-Buckau

Représentant : **W. THIELE, Zurich.**

**Demi-Fixes**  
ET  
**Locomobiles**

à vapeur  
surchauffée avec  
distribution de précision  
véritables R. WOLF  
de 10 à 800 chevaux.

**FORCE MOTRICE LA PLUS PERFECTIONNÉE  
ET LA PLUS ÉCONOMIQUE**

Production totale plus de 900,000 chevaux.

**Etudes** de chemins de fer, élaboration de plans de  
construction, projets, devis, expertises sont  
sérieusement et promptement fait par ::  
**B. EMCH, ingénieur, BERNE**  
173 km. de lignes d'après mes plans sont en exploitation en Suisse.

L'Association Suisse des Propriétaires de Chaudières cherche

**≡ INGÉNIEUR ≡**

avec études complètes d'école polytechnique supérieure, ou

**≡ Technicien ≡**

qualifié, pouvant se mettre bientôt à disposition, principalement pour  
affaires économiques (essais d'évaporation, etc.) La préférence sera  
donnée à postulants appropriés ayant expérience dans la partie chaudières  
(éventuellement aussi dans la construction de machines à vapeur) et avec  
connaissances de langues (allemand et français). Rétribution à convenir.

Adresser les offres par écrit, accompagnées de copies de certificats  
et livret de service à l'**OBERINGENIEUR, ZÜRICH 7, Platten-**  
strasse, 77. Za 15407

La **Compagnie des Tramways de Neuchâtel**  
cherche un technicien, bon conducteur de travaux, comme  
Chef du service de l'entretien des voies et des lignes élec-  
triques.

CONDITIONS. Santé, certificat de bonnes mœurs, avoir  
fréquenté un technicum, expérience dans la pose des voies et  
l'entretien des chaussées, connaissance en électricité, capa-  
cités en dessin et levé de plans.

TRAITEMENT, fr. 3,000.

Adresser les offres avant le 31 octobre.

On demande à acheter les années 1902  
1903, 1906 et 1907 du **BULLETIN TECH-**  
**NIQUE.**

Offres à l'Administration, Rue Haldimand 6,

## Calendrier des concours

TERME	OBJET	RENSEIGNEMENTS PAR	PRIMES
1 <sup>er</sup> novembre 1913	Ecole de filles, à Sion . . . . .	Bureau Communal, Sion . . . . .	Fr. 4000
1 <sup>er</sup> novembre 1913	Eglise d'Aussersiehl, Zurich. . . . .	Pasteur Büchi, Stauffacherstr., 54 Zurich, 4	» 8000
10 novembre 1913	Bâtiment des assurances, Lucerne. . . . .	Assurances, Lucerne . . . . .	» 10000
20 novembre 1913	Plan d'enseignement d'Interlaken. . . . .	Bauinspektorat, Interlaken . . . . .	» 6000
20 décembre 1913	Bâtiment d'administration communale, Lucerne. . . . .	Baudirektion, Lucerne . . . . .	» 20000
31 janvier 1914	Aménagement du quartier de Berneck, à St-Gall . . . . .	Baukanzlei, St-Gall. . . . .	» 15000



**Brevets d'invention**  
**Marques de fabrique**  
 H 3146 X  
**BUREAU TECHNIQUE**  
 Renseignements industriels  
**Dr A. BONNA**  
 15, Rue Petitot - GENÈVE  
 Etudes - Projets - Expertises

**F. DELACHAUX**  
 SUCCURSALE DU  
**BUREAU INTERNATIONAL DE**  
**BREVETS D'INVENTION**  
**GENÈVE SUISSE**  
**E. IMER-SCHNEIDER**  
 INGÉNIEUR-CONSEIL  
 LAUSANNE  
 2, PLACE SAINT-FRANÇOIS, 2  
 CONSULTATIONS  
 LES JEUDIS de 3 à 6 h.

**Billes en Acier**  
 Article de précision.  
**Amsler & Co.**  
 Feuerthalen.

Jeune **INGÉNIEUR**  
 énergique et expérimenté,  
 1 année et demie de pratique  
 cherche engagement. Bon-  
 nes références à disp. Prière  
 de faire des offres sous chif-  
 fres **O. F. 2971**, à Orell  
 Fussli Publicité Zurich.

Jeune

## Ingénieur civil

diplômé 1912 Zurich, **cherche place**  
 dans une entreprise de chemins  
 de fer ou des travaux publics.  
 S'adresser à l'Indicateur **vaudois**,  
 Jumelles 4, Lausanne, sous  
 chiffres H. R. 1913.

## ARCHITECTE.

bon dessinateur, depuis plusieurs  
 années dans premier bureau de la  
 Suisse, succès de concours, par-  
 lant les deux langues,

**cherche à entrer en relation**

avec architecte afin d'association.  
 Référence à disposition.  
 Offres sous chiffres **Z. D. 19279**  
 à l'agence de publicité **Rudolf**  
**Mosse, Zurich.**  
 Z. M. 1434 C.

## JEUNE INGÉNIEUR

cherche à se place. Offres sous  
 chiffre **O. F. 2917** à Orell Fussli  
 Publicité, Zurich.

Les propriétaires des brevets  
 suisse N° 50969 et allemand N°  
 254471 concernant un **dispositif**  
**pour machines à écrire per-**  
**mettant de faire à volonté plu-**  
**sieurs lettres à la fois**, désirent  
 s'entendre avec des industriels ou  
 fabricants en vue de l'exploitation  
 ou de la cession de leurs brevets.  
 Modèles construits à disposition.

Prière d'adresser les offres ou  
 propositions à **M. E. Imer-Schnei-**  
**der**, ingénieur-conseil, 8, bd James  
 Fazy, à **Genève**, qui les transmet-  
 tra volontiers à qui de droit.

Les propriétaires du brevet **suis-**  
**se Dain N° 46367** du 31 Octobre  
 1908 pour un **Dispositif de trans-**  
**mission et de changement de**  
**vitesse pour automobiles**, etc  
 désirent entrer en relation avec des  
 fabricants suisses, en vue de la fa-  
 brication de l'article breveté et se-  
 raient disposés à céder des licences  
 d'exploitation ou à vendre leurs  
 brevets.

Prière d'adresser les offres ou  
 propositions à **M. E. Imer-Schnei-**  
**der**, ingénieur-conseil, 8, boulv.  
 James Fazy, à **Genève**, qui les  
 transmettra volontiers à qui de  
 droit.

Les propriétaires du brevet **suis-**  
**se Fischer N° 55060** du 3 Octo-  
 bre 1910 et son addition N° 58144  
 du 24 Juillet 1911 pour **Tube ré-**  
**sonnant ou dispositif ampli-**  
**ficateur perfectionné pour**  
**machines parlantes et analo-**  
**gues** désirent entrer en relation  
 avec des fabricants suisses, en vue  
 de la fabrication de l'article bre-  
 veté, et seraient disposés à céder  
 des licences d'exploitation ou à  
 vendre leur brevet.

Prière d'adresser les offres ou  
 propositions à **M. E. Imer-Schnei-**  
**der**, ingénieur-conseil, 8, bd James  
 Fazy, à **Genève**, qui les transmet-  
 tra volontiers à qui de droit.

Les propriétaires du Brevet  
**Suisse Wohl Mineral Oil Pro-**  
**ducts (1910) Limited N° 54145**  
 du 10 Octobre 1910 pour: **Procédé**  
**pour la purification des hy-**  
**drocarbures**, désirent entrer en  
 relation avec des fabricants suisses,  
 en vue de la fabrication de l'arti-  
 cle breveté, et seraient disposés à  
 céder des licences d'exploitation ou  
 à vendre leur brevet.

Prière d'adresser les offres ou  
 propositions à **M. E. Imer-Schnei-**  
**der**, ingénieur-conseil, 8, bd James  
 Fazy, à **Genève**, qui les transmettra  
 volontiers à qui de droit.

Les propriétaires du brevet  
 suisse **Calichipulo N° 49295**  
 du 5 Octobre 1909 pour: **Dispositif**  
**de visée**, désirent entrer en re-  
 lation avec des fabricants suisses,  
 en vue de la fabrication de l'arti-  
 cle breveté, et seraient disposés à  
 céder des licences d'exploitation ou  
 à vendre leur brevet.

Prière d'adresser les offres ou  
 propositions à **M. E. Imer-Schnei-**  
**der**, ingénieur-conseil, 8, boulv.  
 James Fazy, à **Genève**, qui les  
 transmettra volontiers à qui de  
 droit.

Les propriétaires des brevets  
 suisses **Vickers Sons & Maxim**  
**Ltd. Nos 43336 43337 et 43494** du 10  
 octobre 1907 pour **Arme à feu**  
**automatique** désirent entrer en  
 relation avec des fabricants suisses  
 en vue de la fabrication de l'article  
 breveté, et seraient disposés à céder  
 des licences d'exploitation ou à  
 vendre leur brevet.

Prière d'adresser les offres ou  
 propositions à **M. E. Imer-Schnei-**  
**der**, ingénieur-conseil, 8, bd James  
 Fazy, à **Genève**, qui les transmet-  
 tra volontiers à qui de droit.

## LIBRAIRIE F. ROUGE & C<sup>ie</sup>

LAUSANNE 6, Rue Haldimand, 6 LAUSANNE

Les appareils de levage, de transport et de manutention mé-  
 canique dans les usines, chantiers de travaux publics,  
 entrepôts, docks, ports, mines, chemins de fer, maga-  
 sins, etc., par **E. PACORET**. (Extrait de la Technique  
 moderne). 21 fr.

## Nouvelle théorie et calcul des Roues - Turbines

Turbines à eau et à vapeur, pompes et ventilateurs  
 centrifuges. Turbo-compresseurs. Ventilateurs hélicoïdes,  
 hélices. par **Dr Hans Lorenz**, traduit snr la deuxième édition  
 allemande par **H. Espitalier & H. Strehler**, relié toile Fr. 14.

## Conditions générales

pour la

## Soumission et l'exécution des travaux de construction

publié par la

Société vaudoise des Ingénieurs et des Architectes.

1 à 10 exemplaires 30 cent.; 11 à 20 exemplaires 25 cent.  
 20 à 50 exemplaires 20 cent.

**La sécurité dans les mines.** Etude pratique des  
 causes des accidents dans les mines et des moyens em-  
 ployés pour les prévenir, par **H. SCHMERBER**. In-8,  
 cart. 25 fr.

## Code des constructions

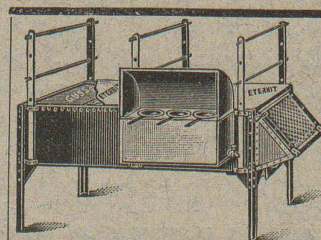
par **MM. Bovay & Petitmermet**, Drs en droit Prix Fr. 5.—  
 Ouvrage destiné aux *Propriétaires, Gérants d'immeubles,*  
*Architectes, Géomètres, Entrepreneurs, etc. etc.*

**Le code des constructions** constitue un exposé prati-  
 que, clair, compréhensible pour chacun, de tout ce qui  
 concerne les constructions privées et les travaux publics.

## L'ART DE CONSTRUIRE

Maçonneries et terrassements. — Charpente. — Couverture  
 et autres travaux de bâtiment. — Matériaux et calculs de  
 résistance. — Estimation des travaux.

**Traité pratique de construction en béton-**  
**armé.** Ouvrage établissant des formules simples pour  
 le calcul des organes et donnant des renseignements  
 utiles à la rédaction des notes de calculs et à l'élaboras-  
 tion des projets, par **L. COSYN**. In-8, cart. 10 fr.



### Fourneaux d'ébénistes combinés

peuvent être utilisés comme fourneaux à colle, à plaqer  
 et à sécher le bois. Spécialement pour la menuiserie du  
 bâtiment

AVANTAGES :

Simple, pratique et solide  
 Brevet suisse N° 61037 .. Prix modéré  
 Demandez le prospectus et offres de  
**Otto Maier**, Fabrique de fourneaux d'é-  
 béniste, Olten.



## Exploitation de Marbre de la carrière de Daviaz

**MASSONGEX (Valais).**

Pierre dure qualité exceptionnelle (supérieure mais assimilable à celle de Collombey et Arvel), à grain fin homogène gris-clair, rose-vert, résistant à plus de 1600 kilos au centimètre carré; inaltérable aux intempéries. — Pour travaux de constructions soignées: Pierre de taille de premier choix pour bâtiments, marbreries, travaux d'art, etc. Tufs sciés et d'ornement.

Envoi d'échantillons et devis sur vu des plans et dessins soumis.

**Vente de Mastic Meyer à froid pour pierres.**

Cette carrière, en bon état d'exploitation et bien outillée, serait cédée au besoin à un preneur intelligent connaissant la partie. Conditions avantageuses.

### C. CHAMOREL

Entrepreneur et marchand de pierres, La Borde, Lausanne.

## Système **PERRET** 32658

### Plafond armé en briques

**Se base sur les principes des bétons armés,  
n'a pas d'équivalents et n'est pas  
à comparer avec des briques suspendues.**

**Plus de 400,000 m<sup>2</sup> appliqués en Suisse**

Prospectus, prix et instructions pour la pose.

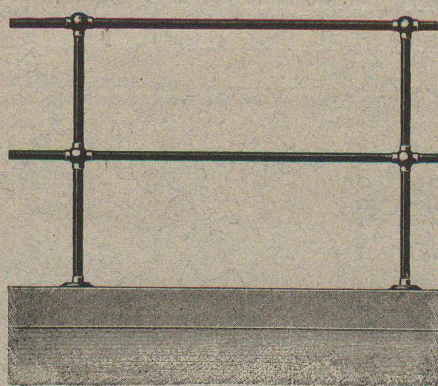
7373

*Agence générale pour la Suisse:*

### **R. FRASSON, Lausanne.**

Valentin, 18

Téléphone 3865

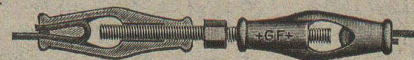
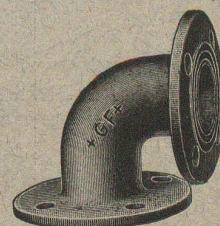


## Société anonyme des Aciéries

ci-devant Georges Fischer, à Schaffhouse

**Balustrades** complètes de toute dimension et exécution, combinées à l'aide de tubes et de raccords spéciaux marque + G F + pour **entourages de machines et distributeurs électriques** etc. etc. Variations innombrables. Exécution en noir (pour être peinte), zinguée, polie ou nickelée. **Prompte livraison.** Sur demande les balustrades sont fournies prêtes au montage. Demandez prix-courant spécial.

Pièces de tout genre en: Acier coulé mécanique, acier coulé pour dynamos, acier coulé auto-spécial marque + G. F. +, acier coulé au creuset et fonte malléable d'après modèles, échantillons ou dessins à soumettre. Raccords à brides marque + G F + pour haute pression, plus solides et plus résistants que les pièces en fonte ordinaire et meilleur marché que celles en acier. Attaches de câbles seules ou combinées avec tendeurs, crochets à tenons pour chaînes, agrafes pour courroies, tendeurs pour courroies etc. etc. Ebénisterie et serrurerie de modèles.



# SOCIÉTÉ SUISSE DES EXPLOSIFS

Fournisseur  
de la  
**CONFÉDÉRATION SUISSE**  
et des

Entreprises des  
Tunnels du Simplon,  
du Lötschberg,  
du Mont d'Or,  
de la Furka,  
du Moutier-Longeau,  
etc., etc.

### BRIGUE (Usine à Gamsen)

**Dynamites Gommées et Gélatines**  
à tous dosages  
**Détonateurs, Mèches,**  
etc.

**GÉLATINE GAMSITE**  
**Explosif de sûreté incongelable**

Représentants  
pour la

Suisse allemande et le  
Jura bernois:

**MM. WILL & Cie, Bienne**

Pour les cantons de

Vaud et de Neuchâtel:

**MM. Senglet, Fuchs & Cie**

Matériaux de construction  
Lausanne

Dépôt chez MM. Max Lorétan, Sion, et C. Bompard, Martigny



## Henri BRÄNDLI, Horgen

Fabrique de carton bitumé, ciment ligneux

**SPÉCIALITÉ:**

**Plaques isolatrices asphaltées**

en toutes épaisseurs et de tous genres pour

**Couvertures imperméables de ponts, tunnels, passages, chapes de voûte, soubassements, etc.**

ISOLATIONS

(Fourniture et pose)

ISOLATIONS

**Futre et tapis isolant.**

**Asphalte isolant.**

Meilleures références.

Télégr. Henri Brändli.

Service soigné

Téléphone N° 38.

## H. ROD & Cie

RENENS

FABRIQUE DE

**Tuyaux, Carrelages et Briques**  
en ciment. 5881

**Téléphone 8448**

**Manufacture de Papiers.**

**Stouky, Baumgartner & Co**

**LAUSANNE et RENENS**

Spécialité de Papiers utilisés dans

l'Industrie du Bâtiment



# Gebr. Pfeiffer

## Usines Barbarossa Kaiserslautern

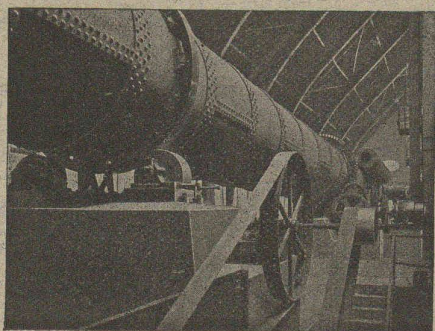
Installations complètes de fabriques de ciment d'après le procédé sec et à pâte épaisse, usines à chaux, briqueteries et fabriques de produits céramiques. Installations de broyage de toutes sortes.

**Bi-Broyeur avec Séparation à air** sans égal pour le broyage des matières de toutes sortes, telles que ciment, chaux, scories Thomas, phosphates, trass, gypse, argile, minerais, charbon, etc. etc. (500 installations).

**Séparateur à air breveté** la meilleure machine à bluter pour toutes les matières.

**Sélecteur breveté** seul appareil pour obtenir des matières ayant presque la finesse de l'impalpable. — (1600 séparateurs et sélecteurs.)

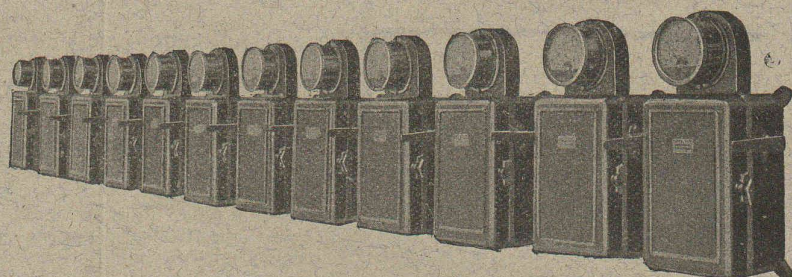
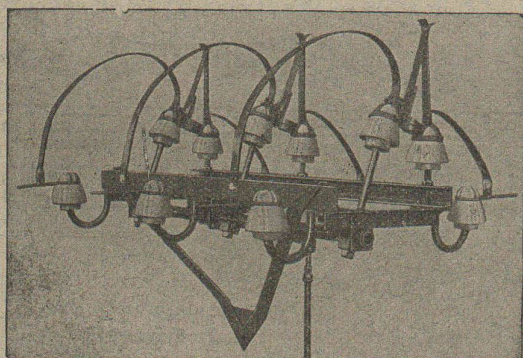
**Four rotatif à récupération** La plus grande économie: main d'œuvre très minime, consommation de charbon très réduite.



## CARL MAIER

Fabrique d'appareils électriques  
SCHAFFHOUSE

■ ■ ■



INTERRUPTEURS A HUILE

INTERRUPTEURS POUR LIGNES AÉRIENNES

INTERRUPTEURS-SÉPARATEURS

Parafoudres ■ Porte-conducteurs

Coffrets de branchement pour moteurs

Tableaux de distribution complets

# INDICATEUR VAUDOIS

RECUEIL DES ADRESSES DE LAUSANNE ET DU CANTON DE VAUD

PUBLIÉ PAR LA SOCIÉTÉ SUISSE D'EDITION, 4, JUMELLES, LAUSANNE

Paraît au commencement de chaque année

En souscription En librairie

**I<sup>re</sup> Partie:** adresses de Lausanne  
par ordre alphabétique et pro-  
fessionnel . . . . . Fr. 4.50 5.50

**II<sup>e</sup> Partie:** adresses de Lausanne  
par ordre de rues, villas, sociétés  
renseignements, etc. . . . . 4.50 5.50

En souscription En librairie

**III<sup>e</sup> Partie:** adresses des autres .  
communes du canton . . Fr. 4.50 5.50

**I<sup>re</sup> et II<sup>e</sup> Partie réunies** . . » 7.50 9.—

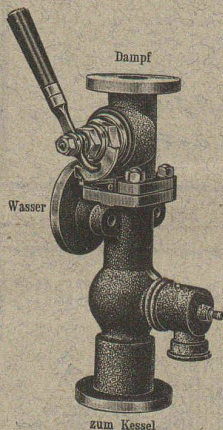
**I<sup>re</sup> et III<sup>e</sup>** » » » 7.50 9.—

**I<sup>re</sup>, II<sup>e</sup> et III<sup>e</sup>** » » (Complet) » 10.— 12.—





**Pour machines et voitures**  
**Roulements à Billes**  
 Construction irréprochable de la plus grande précision  
 Catalogues, Projets de construction, Devis et Offres gratuitement par  
**Amsler & Co. Feuerthalen**



## Schäffer & Budenberg

Succursale Seebach  
 Postes et gare Oerlikon

Robinet à soupape et à rodage,  
 Régulateurs, Soupapes  
 et Appareils de sûreté,  
 Protecteurs de niveau d'eau,  
 Injecteurs, Elévateurs, Pompes,  
 Indicateurs, Manomètres,  
 Vacuummètres, Thermomètres,  
 Compteurs, Tachymètres,  
 Robinets-vannes,  
 Purgeurs d'eau de condensation,  
 Indicateurs de tirage,  
 Tubes en cristal à dilatation  
 compensée, Graisseurs

## ASCENSEURS STIGLER

Les plus répandus du monde

S'adresser à :

**E. GAILLARD**

ingénieur

Avenue des Alpes

**LAUSANNE**

Téléphone 1-30

Construction, Fourniture, Installation, Réparation, Entretien  
**D'APPAREILS ÉLECTRIQUES** en tous genres.

**Jules CAUDERAY**

Téléphone 1063 —o— Maison fondée en 1866 —o— Téléphone 1063  
**LAUSANNE** Rue d'Etraz 28 **LAUSANNE**

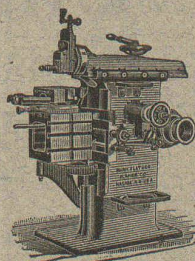
Concessionnaire de la Ville de Lausanne pour les installations d'éclairage électrique  
 Médailles d'argent TURIN 1884, YVERDON 1894. — Médaille d'or VEVEY 1901.  
 Société des Arts de Genève, Concours Daniel Colladon: Mention honorable  
 (seul prix décerné). (5705)

Ateliers Electro-Mécaniques

**Gmür & Co, Schænis (St-Gall)**

fabriquent comme spécialités: Zà 4273 g.

Indicateurs à distance de niveau d'eau pour réservoirs  
 Indicateurs à distance et appareils de contrôle pour tem-  
 pératures, pressions, clapets, soupapes :: Régulateurs  
 de températures automatiques pour des locaux, etc. ....  
 Commandes électriques à distance avec moteur et aimant



**J. Lambercier & Co, Genève**

\* Fabrique d'Huiles et Graisses industrielles. \*

SPÉCIALITÉ DE 230

**Fournitures pour Usines**

\*\* Organes de transmissions. \*\*

Arbres, Paliers, Courroies, Graisseurs, etc.

MACHINES, OUTILS AMÉRICAINS & AUTRES

## ASPHALTAGE

applications de matières asphaltiques

Pavés et planelles en asphalte comprimé.

**H. LAVANCHY**

VEVEY, rue du Torrent 10. — Téléphone N° 151.

LAUSANNE, Petit-Chêne 3. — Téléphone N° 26.

5644

**Daniel PERRET, Appareilleur**

Avenue Béthusy. LAUSANNE Avenue Béthusy.

Installateur des Eaux de Cossonay, Ballaigues,  
 Vallorbe, Vaulion, Echallens, Bremblens, Leysin, etc.

Spécialité de canalisations à haute pression. Chauffages de  
 serres, chambres de bains et buanderies. Installations pour  
 eau et gaz. Appareils sanitaires de tous systèmes. Serrurerie  
 en tout genre. — Etudes et devis sur demande. 5754



**ATELIERS ÉLECTRO-MÉCANIQUES DE RÉPARATIONS ET CONSTRUCTIONS**

Burkhard, Hiltbold & Spälti

Hardturmstrasse, 421, ZÜRICH III. Ateliers « Orion ».

Téléphone: Bureaux 8355, Domicile 8338. — Adresse télégraphique: Electromechan, Zürich.  
 LAUSANNE, Case postale 15402.

Réparation, Enroulement, Bobinages, Mise au point,  
 Livraison, Achat, Vente, Echange et Location  
 de Moteurs et Machines électriques, Transformateurs, etc.

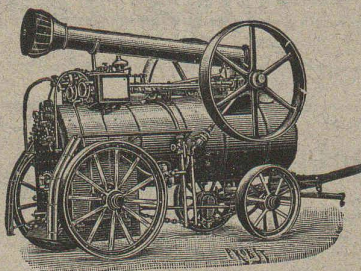


# FRITZ MARTI Société anonyme, BERNE

Dépôts à :  
Berne, Yverdon et Wallisellen.

VENTE et LOCATION de :  
**Matériel d'entrepreneurs**

Voies transportables, vagonnets, croisements,  
plaques tournantes, roues et essieux montés.



Locomotives. - Machines pr la construction.

Locomobiles disponibles de 6-50 HP.

POMPES — DRAGUES 6079-1

Concasseurs pour faire le gravier et le sable.

Bétonnières américaines système «Smith».

Treuil à vapeur et à l'électricité.

Poulies différentielles. Chats roulants, etc.

## A. MULLER & C<sup>ie</sup>, à Brugg, Argovie

Unique spécialité :

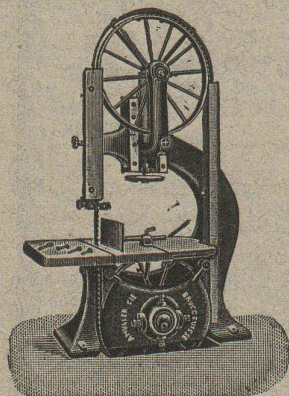
**Machines pour le travail du bois**

Grand magasin  
de machines prêtes de  
haute précision

6921

Exposition internationale Turin 1911

Grand prix,  
la plus haute récompense



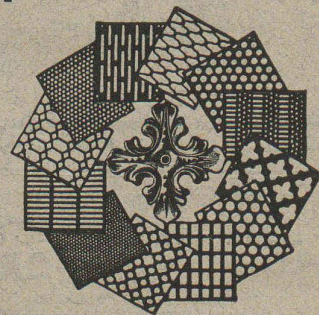
## MANUFACTURE de CAOUTCHOUC V<sup>ve</sup> de H. SPECKER ZURICH



SPÉCIALITÉS .  
Vêtements p<sup>r</sup>  
Scaphandriers et Mineurs  
Culottes, Bas  
et Bottes à Eau  
Gants en caoutchouc  
pour Electriciens  
Souliers spéciaux  
isolateurs en caoutchouc  
Tapis en caoutchouc  
TUBES et FEUILLES  
en Ebonite,  
Fibre et Amiante  
— GUTTAPERCHA —  
BANDES caoutchoutées  
isolantes

TUBES A GAZ  
Manteaux et Pêlerines  
en tissus caoutchoutés

## Tôles perforées



**H. HEER & C<sup>o</sup>**  
OLTEN 7381

# Société des Chaux et Ciments

DE LA SUISSE ROMANDE  
**LAUSANNE**

## SPÉCIALITÉ :

Produits de 1<sup>re</sup> qualité, à hautes résistances :

Ciment Portland artificiel — Ciment Portland naturel — Ciments mixtes  
Chaux supérieures lourdes — Chaux lourdes et légères

Production annuelle : 15,000 wagons de 10 tonnes.

Usines représentées :

Société des Usines de Grandchamp et de Roche.  
Société des Ciments de Paudex.  
Société anonyme des Chaux et Ciments de Baulmes.  
Société des Usines des Grands-Grêts, près Vallorbe.  
Société des Usines du Furcil, à Noiraigue.

L. et C. Grisoni, à Cressier  
Usines des Convers, S. A.  
Usines de Vouvry-Neuve, Ciments  
Usine de la Planière, Châtel.  
Usine du Moray, Vouvry.

BUREAU A LAUSANNE : Place St-François, 15.  
NEUCHÂTEL : Rue du Musée, 2.

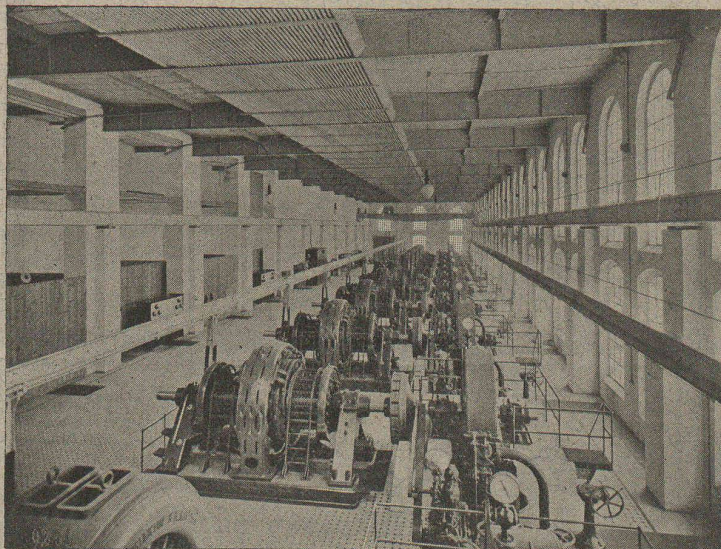


# ATELIERS DE CONSTRUCTION OERLIKON

## OERLIKON PRÈS ZÜRICH ADR-TÉLEGR: USINE OERLIKON

S'ADRESSER AU BUREAU DE LAUSANNE, GARE DU FLON

### Stations Centrales d'électricité



Transports de force

Stations de  
Convertisseurs

Régulateurs d'induction

Stations  
Transformatrices

**A. JUCKER**

Succr de

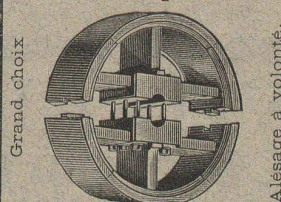
Jucker - Wegmann  
Papiers en gros

Zurich

4602

Spécialité de papiers  
et toile à dessin et à  
calquer, des meilleu-  
res qualités, en rou-  
leaux et feuilles.

**Poulies bois**  
en deux pièces.



**LUCIEN BOVET**  
LAUSANNE

**F. GAUGER & C<sup>o</sup>**  
- ZÜRICH -



**RIDEAUX**  
EN TÔLE D'ACIER ONDULÉE

**Constructions en fer**

Fenêtres en fer

Toitures vitrées sans mastic,  
Système Wema

Tôles ondulées

Rideaux en tôle d'acier ondulée

**Société genevoise pour la construction**  
d'Instruments de Physique et de Mécanique

6942

5, Rue Gourgas — GENÈVE — Rue Gourgas, 5

**Machines à froid et à glace**  
**Compteurs d'électricité**

Instruments pour GÉOMÈTRES - Appareils scientifiques  
CATALOGUES FRANCO SUR DEMANDE

**CABLES ÉLECTRIQUES SOUS PLOMB**

pour haute et basse tension, télégraphie, téléphonie et sonnerie  
avec accessoires.

**TUYAUX EN PLOMB**

**CABLES EN ACIER** pour traction, ascenseurs, grues, ancrage, etc.

**LIENS POUR ÉCHAFAUDAGE**

**Kabelwerke Brugg, A.-G.**

vormals Otto Suhner & C<sup>o</sup>

**BRUGG** (Argovie)

TRAVAIL DE PRÉCISION



PRIX RÉDUITS

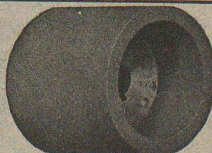
**Poulies de transmission en 2 pièces « Prini B »**  
avec moyeu en fonte,

rais en bambou, jante en bois de fil feuilleté  
Diam. 250 à 1200 mm. jusqu'à 15 HP.  
Larg. 80 à 200 mm. à 200 tours ■ Poids 3 à 24 kg. ■



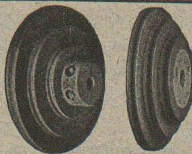
**Poulies de transmission « Prini T »**  
Poulies d'adhérence en deux pièces

■ NOUVEAUTÉ ■  
■ INVARIABLE ■  
Diam. 40 à 300 mm. jusqu'à 15 HP. Poids  
Larg. 40 à 300 mm. à 200 tours 0,2 à 19 kg.



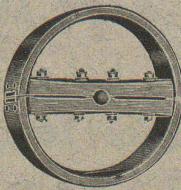
**Poulies p<sup>r</sup> moteurs « Prini M »**  
Poulies d'adhérence en une pièce

■ GRANDE ÉCONOMIE DE FORCE ■  
jusqu'à 50% plus légères que les poulies en fonte.  
Diam. 40 à 300 mm.  
Larg. 40 à 300 mm.



**Poulies à corde « Prini S »**  
en une et en deux pièces

LÉGÈRES ■ INVARIABLES  
Diam. 40 à 300 mm. Poids 0,2 à 10 kg.  
Larg. 40 à 300 mm.



**Poulies en bois, en 2 pièces « Prini H »**

Jante en bois de fil feuilleté  
Poulies les plus légères existantes  
Diam. 150 à 1200 mm. Poids 0,5 à 35 kg.  
Larg. 60 à 300 mm.

GRANDS STOCKS permettant prompt livraison  
FABRIQUE DE POULIES

**Wehrli & Dr Eduardoff**

Schöntalstrasse, 6. - Zurich III - Tél. 8688

PRIX-COURANTS SANS FRAIS SUR DEMANDE



# GRUES-MATS ROULANTES

— **SYSTÈME VOSS** —

**N'EXIGE PEU DE PLACE :: FORCE DE PORTÉE 3000 Kg.**

plusieurs pièces disponibles

**Vente**

**Location**

**CONDITIONS FAVORABLES**

**Robert ÆBI & C<sup>o</sup>, Zurich I**

**Kesselschmiede S. A. Richterswil**

## VITRAUX D'ART

**DREVARD & WAVRE F<sup>res</sup>**

PEINTRES-VERRIERS

Avenue d'Ouchy, 2, Bât. C. F. F., Lausanne (Suisse).

VITRAUX D'ÉGLISES ET D'APPARTEMENTS

VERRES ET GLACES. SPÉCIALITÉ DE MONTAGE SUR CUIVRE

Décoration sur Opaline. — Restauration de Vitraux. 6581

**TÉLÉPHONE 1346**

## Usine p<sup>r</sup> Sable, Pierre et Terrazzo

**G. Hostettler** Téléphone **Berne**  
N° 2497

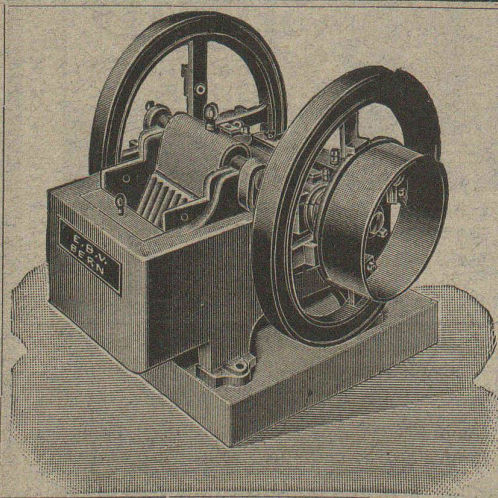
LIVRÉS EN TOUTES COULEURS ET GRAINS

Sable de pierre, Terrazzo, Cubes mosaïques,

Crépissage « MALTAFINA » + 56525

fini pour façades et tout usage. 7337

— CIMENT BLANC —



## Concasseurs de 1<sup>re</sup> construction

en fonte d'acier et en fonte grise

Moulins à sable, laminoirs, laveuses, trieuses

Installations complètes pour la fabrication de gravier et sable

**E. Bernheim-Vœgeli**

Machines et outils pour entrepreneurs

à **BERNE**

# EMBRAYAGE BENN

Breveté dans tous les pays industriels et reconnu partout comme étant le plus simple et le meilleur Embrayage à friction.

Sans segments en bois. Aucune partie saillante. Complètement fermé.

Installations de

## TRANSMISSIONS

POUR TOUTES LES BRANCHES DE L'INDUSTRIE

5387

Société des **USINES de LOUIS de ROLL**

**USINE DE CLUS**

