

Zeitschrift: Bulletin technique de la Suisse romande
Band: 39 (1913)
Heft: 19

Inhaltsverzeichnis

Nutzungsbedingungen

Die ETH-Bibliothek ist die Anbieterin der digitalisierten Zeitschriften auf E-Periodica. Sie besitzt keine Urheberrechte an den Zeitschriften und ist nicht verantwortlich für deren Inhalte. Die Rechte liegen in der Regel bei den Herausgebern beziehungsweise den externen Rechteinhabern. Das Veröffentlichen von Bildern in Print- und Online-Publikationen sowie auf Social Media-Kanälen oder Webseiten ist nur mit vorheriger Genehmigung der Rechteinhaber erlaubt. [Mehr erfahren](#)

Conditions d'utilisation

L'ETH Library est le fournisseur des revues numérisées. Elle ne détient aucun droit d'auteur sur les revues et n'est pas responsable de leur contenu. En règle générale, les droits sont détenus par les éditeurs ou les détenteurs de droits externes. La reproduction d'images dans des publications imprimées ou en ligne ainsi que sur des canaux de médias sociaux ou des sites web n'est autorisée qu'avec l'accord préalable des détenteurs des droits. [En savoir plus](#)

Terms of use

The ETH Library is the provider of the digitised journals. It does not own any copyrights to the journals and is not responsible for their content. The rights usually lie with the publishers or the external rights holders. Publishing images in print and online publications, as well as on social media channels or websites, is only permitted with the prior consent of the rights holders. [Find out more](#)

Download PDF: 22.02.2026

ETH-Bibliothek Zürich, E-Periodica, <https://www.e-periodica.ch>

Bulletin technique de la Suisse romande

ORGANE EN LANGUE FRANÇAISE DE LA SOCIÉTÉ SUISSE DES INGÉNIEURS ET DES ARCHITECTES — PARAISSANT DEUX FOIS PAR MOIS

RÉDACTION : Lausanne, 2, rue du Valentin : D^r H. DEMIERRE, ingénieur.

SOMMAIRE : *Entreprise du tunnel du Mont-d'Or*, par F. Souter, ingénieur. — Concours pour la construction d'une église catholique, d'une cure et d'une grande salle, à Lausanne, avenue de Rumine (suite et fin). — *Chronique*. — Société suisse des ingénieurs et des architectes. — Réglementation des visites du tunnel du Simplon. — *Bibliographie*.

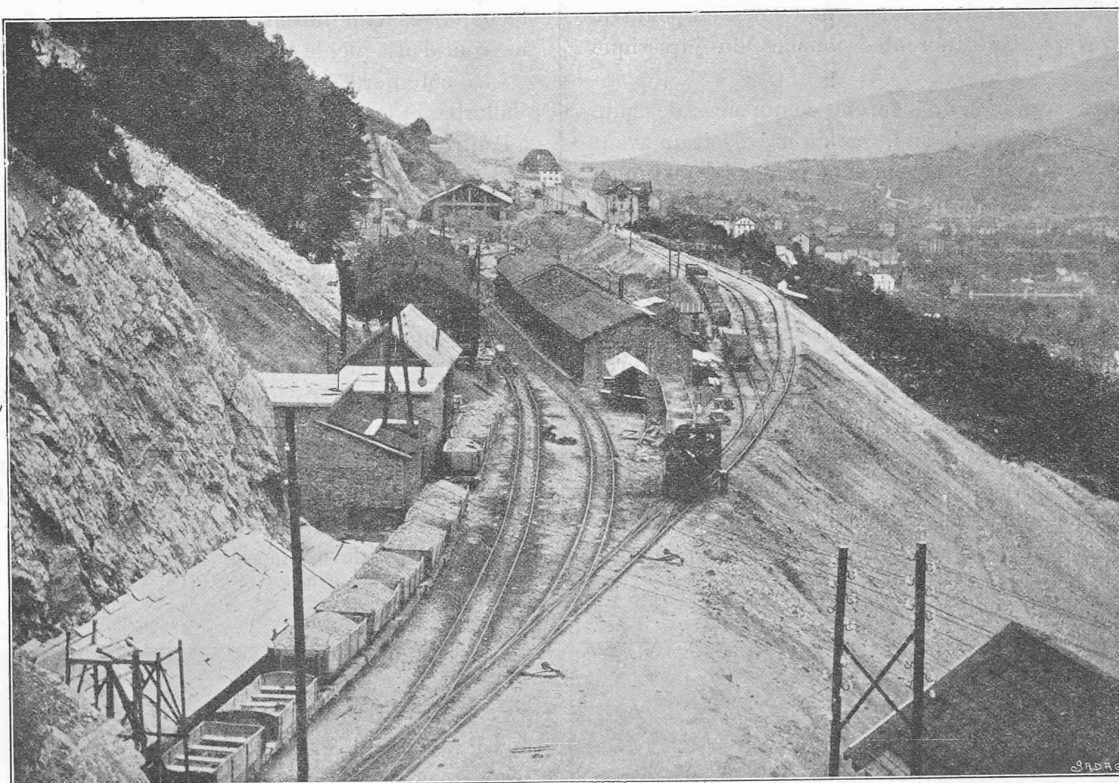


Fig. 1. — Vue générale du chantier.

Entreprise du tunnel du Mont-d'Or.

Note sur la construction du raccourci Frasne-Vallorbe, ligne à double voie de 25 km. de longueur.

Par F. SOUTTER, ingénieur, chef de service de l'Entreprise.

Pour la description de la ligne, nous renvoyons les lecteurs au *Bulletin technique* n° 6 du 25 mars 1911 qui contient quelques profils types, un profil en long et une carte au 1 : 100 000, le tout à peu de chose près conforme à l'exécution.

Nous rappelons que la distance Paris-Milan par la ligne actuelle de Pontarlier est de 833 km.; la nouvelle ligne Frasne-Vallorbe ramènera cette distance à 816 km.

La ligne fut mise en soumission par la Compagnie P. L. M. en 4 lots, dont 2 furent attribués à l'Entreprise du tunnel du Mont-d'Or, Société composée de :

MM. Fougerolle Frères, à Paris;
Etablissement Daydé, à Paris;
Société des Grands Travaux de Marseille;
M. A. Palaz, ingénieur à Lausanne.

Nous traiterons donc plus spécialement les travaux exécutés sur les 3^{me} et 4^{me} lots, compris entre les km. 11,5 et 24, et présentant plusieurs ouvrages intéressants : la déviation du Doubs, le grand remblai des Granges-Sainte-Marie traversant les terrains boueux entre les lacs de Saint-Point et de Remoray (des sondages exécutés à 65 mètres de profondeur ne trouvèrent pas de terrain résistant), le souterrain de Labergement (long. 524 m.), la traversée