

**Zeitschrift:** Bulletin technique de la Suisse romande  
**Band:** 39 (1913)  
**Heft:** 18

## **Werbung**

### **Nutzungsbedingungen**

Die ETH-Bibliothek ist die Anbieterin der digitalisierten Zeitschriften auf E-Periodica. Sie besitzt keine Urheberrechte an den Zeitschriften und ist nicht verantwortlich für deren Inhalte. Die Rechte liegen in der Regel bei den Herausgebern beziehungsweise den externen Rechteinhabern. Das Veröffentlichen von Bildern in Print- und Online-Publikationen sowie auf Social Media-Kanälen oder Webseiten ist nur mit vorheriger Genehmigung der Rechteinhaber erlaubt. [Mehr erfahren](#)

### **Conditions d'utilisation**

L'ETH Library est le fournisseur des revues numérisées. Elle ne détient aucun droit d'auteur sur les revues et n'est pas responsable de leur contenu. En règle générale, les droits sont détenus par les éditeurs ou les détenteurs de droits externes. La reproduction d'images dans des publications imprimées ou en ligne ainsi que sur des canaux de médias sociaux ou des sites web n'est autorisée qu'avec l'accord préalable des détenteurs des droits. [En savoir plus](#)

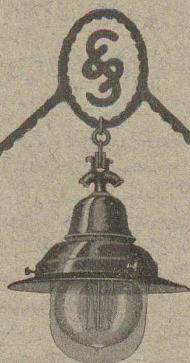
### **Terms of use**

The ETH Library is the provider of the digitised journals. It does not own any copyrights to the journals and is not responsible for their content. The rights usually lie with the publishers or the external rights holders. Publishing images in print and online publications, as well as on social media channels or websites, is only permitted with the prior consent of the rights holders. [Find out more](#)

**Download PDF:** 26.01.2026

**ETH-Bibliothek Zürich, E-Periodica, <https://www.e-periodica.ch>**





APPAREILLAGES POUR LAMPES  
A INCANDESCENCE A HAUTE INTENSITÉ LUMINEUSE

**SIEMENS-SCHUCKERTWERKE**

SUCCURSALE

**ZURICH**

Löwenstr. 55

INSTRUMENTS DE GÉODÉSIE  
..... ET D'ARPENTAGE .....

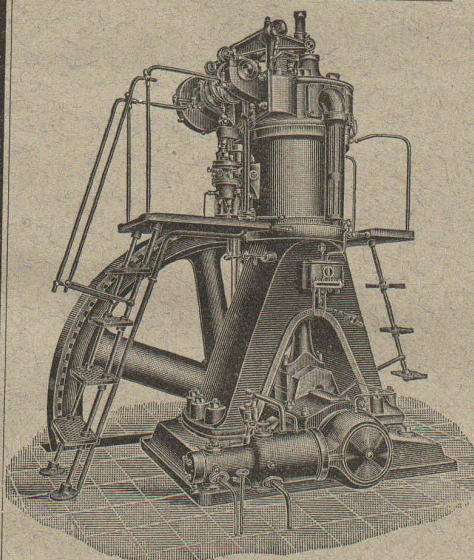


appareils héliographiques, table  
... à dessin "Unerreicht" ...

**F. Weiland, Liebenwerda**

fabriquant d'instruments de dessin et de mesurage

**BENZ**



**Moteurs  
à huiles  
lourdes**

Système „DIESEL“

sont reconnus

les meilleurs

sous tous

les rapports

Moteurs à essence, à pétrole, à gaz, etc., etc.

Locomotives pour chemins de fer à voie étroite.

Automobiles.

**BENZ & Cie, S. A., Mannheim**

Succursale : ZURICH

6, Fraumunsterstrasse

**SOUMISSION**

Le Comité de la **DISTRIBUTION D'EAU DE GUIN** met au concours les travaux d'installation des conduites d'adduction et de distribution, comprenant 15,800 mètres tuyaux de fonte de 100 à 225 mm. et une conduite en ciment de 200 mm. avec vannes hydrants et toutes pièces spéciales.

Prendre connaissance des plans et du cahier des charges, après avis, au Bureau de **M. Merkle, Directeur à Guin** ou à celui de **M. Crausaz, ingénieur à Fribourg**, où les soumissions cachetées et portant l'inscription **EAUX DE GUIN** seront reçues jusqu'au 1<sup>er</sup> octobre prochain à 5 heures du soir.  
(H. 4660 F.)

Etudes de { **M<sup>e</sup> Dubouloz, notaire, à Thonon-les-Bains (Hte-Savoie)**  
**M<sup>e</sup> Novel, avoué, à Grenoble, rue Lesdiguières, n° 7.**

Vente aux enchères publiques des riverainetés, droits immobiliers, droits de passage, etc., constituant les principaux éléments des chutes d'eau dites :

### Chutes des Drances

Sur le torrent de ce nom qui coule dans la Haute-Savoie pour venir se jeter à trois kilomètres de Thonon, dans le lac de Genève dont il est l'affluent le plus important.

Adjudication fixée au mardi 14 octobre 1913, à deux heures de l'après-midi, en l'étude de **M<sup>e</sup> Dubouloz, notaire, à Thonon-les-Bains (Haute-Savoie), chemin des Arts n° 18.**

La vente aura lieu en trois lots et sur des mises à prix arrivant ensemble à 125,000 fr.

Pour de plus amples renseignements s'adresser à **M<sup>e</sup> Dubouloz, notaire, à Thonon-les-Bains (Haute-Savoie)**, à **M<sup>e</sup> Novel, avoué, à Grenoble** et à **M. Paul Chevrant, ingénieur, à Gières (Isère).**

Sep. 5418 Pa.

Pour extrait :

Signé : O. NOVEL.

**Etudes**

de chemins de fer, élaboration de plans de construction, projets, devis, expertises sont sérieusement et promptement fait par ::

**B. EMCH, ingénieur, BERNE**

173 km. de lignes d'après mes plans sont en exploitation en Suisse.

On demande à acheter les années 1902  
1903, 1906 et 1907 du **BULLETIN TECHNIQUE.**

Offres à l'Administration, Rue Haldimand 6,

Jeune

**Ingénieur civil**

diplômé 1912 Zurich, **cherche place** dans une entreprise de chemins de fer ou des travaux publics.

S'adresser à l'**Indicateur vaudois**, Jumelles 4, Lausanne, sous chiffres H. R. 1913.

Machine à calculer

**"Gauss"**

fonctionne irréprochablement :

Addition, soustraction, multiplication, division. Objet d'occasion à Fr. 200.

S'adresser sous chiffres **F. J. 345** l'**Indicateur Vaudois**, Jumelles 4, Lausanne.



Jeune homme

### CHERCHE PLACE

pour le 1<sup>er</sup> novembre dans le bureau d'une entreprise de charpente. Connaissances de tous travaux de bureau et d'atelier.

Offres sous 3913 à l'Indicateur Vaudois, Lausanne.

Un bureau d'ingénieur de Lausanne, **CHERCHE** pour entrer prochainement à une date à convenir,

### un ingénieur constructeur

ayant quelques années de pratique de travail de bureau et sur le terrain. Engagement de longue durée en cas de convenance réciproque.

Ecrire avec détails et indication de références sous chiffre **D 14211** L à Haasenstein & Vogler, Lausanne.

### BREVETS D'INVENTION.

Les propriétaires des brevets suisses énumérés ci-après désirent s'entendre de quelque manière que ce soit et à des conditions raisonnables avec des industriels établis en Suisse, en vue d'en assurer la mise en œuvre et l'exploitation dans ce pays:

- N° 57058 Composition explosive.
- N° 59054 Frein pour véhicules.
- N° 58781 Avertisseur électrique automatique d'incendie.
- N° 49288 Instrument de musique à vent à anches.
- N° 59037 Tracteur automobile destiné aux usages agricoles.

Pour tous renseignements s'adresser: **Office des inventions**, L. Duvinage, Bruxelles.

## Librairie F. Rouge & C<sup>ie</sup>

Rue Haldimand, 6 — LAUSANNE

### Les moteurs Diesel

Type fixe et type marine, par A. P. Chalkley. Introduction par le Dr R. Diesel. Traduction française par Ch. Lordier, In-8° Cartonné 13 fr. 50, Broché 12 fr.

### Abaque logarithmique

pour le calcul des conduites d'eau sous pression.

Tableau à quadruple entrée représentant d'après la formule de Maurice Lévy, la relation entre le diamètre des tuyaux, la perte de la ligne de charge par mètre de conduite, le débit et la vitesse de l'eau, ces tuyaux étant depuis longtemps en service. Lecture de l'abaque et six problèmes à résoudre. par A. VAN MUYDEN, ingénieur, 1 fr. 50

**Formulaire de l'électricien et du mécanicien** de E. HOSPITALIER, 27<sup>e</sup> édition 1913, par G. ROUX Fr. 10.—

**Traité théorique et pratique de chauffage et de ventilation.** Guide pour le calcul et l'établissement des projets et installations de chauffage et de ventilation, à l'usage des ingénieurs, constructeurs, architectes, entrepreneurs, etc., par H. RIETSCHER. 2 vol. in-8, cart. 30 fr.

### Brevets d'invention

Marques de fabrique

H 31116 X

### BUREAU TECHNIQUE

Renseignements industriels

### Dr A. BONNA

15, Rue Petitot - GENÈVE

Etudes - Projets - Expertises

**F. DELACHAUX**  
SUCCURSALE DU  
**BUREAU INTERNATIONAL DE BREVETS D'INVENTION**  
GENÈVE-SUISSE  
**E. IMER-SCHNEIDER**  
INGÉNIEUR-CONSEIL  
LAUSANNE  
2, PLACE SAINT-FRANÇOIS, 2  
CONSULTATIONS  
LES JEUDIS de 3 à 6 h.

### H. ROD & C<sup>ie</sup>

RENENS

### FABRIQUE DE

Tuyaux, Carrelages et Briques  
en ciment. 5881

Téléphone 8448

### Manufacture de Papiers.

Stouky, Baumgartner & C<sup>o</sup>

LAUSANNE et RENENS

Spécialité de Papiers utilisés dans  
l'Industrie du Bâtiment

## LIBRAIRIE F. ROUGE & C<sup>ie</sup>

LAUSANNE 6, Rue Haldimand, 6 LAUSANNE

**Le béton armé.** Etude théorique et pratique, généralités, théorie et applications avec essais et constructions, par E. MORSE. Gr. in-8°, relié, Fr. 20.—

**Statique graphique des systèmes de l'espace**, par B. MAYOR, professeur à l'Ecole d'Ingénieurs de Lausanne. In-8° et atlas, Fr. 8.—

SCHULZ E. **Les maladies des machines électriques.** Traduction française de A. HALPHEN, Fr. 2.50

**Rivières canalisées et canaux**, par CUENOT. In-8°, relié, Fr. 20.—

### Les conducteurs d'électricité en aluminium.

Guide pratique pour leur calcul au point de vue électrique et mécanique et pour leur emploi dans l'industrie électrique par E. DUSAUGEY. In-8°, 7 fr. 50.

**Statique graphique élémentaire et notions de résistance des matériaux**, à l'usage des élèves architectes, ingénieurs, etc. Suivies des tables des poutrelles en bois et en fer, classées,

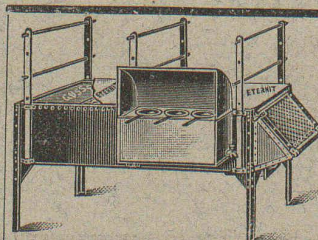
par ordre de module de section  $\frac{I}{V}$ , par M. DARRAS, in-8°, relié toile, 8 fr. 75

**Cours pratique d'électricité industrielle**, par H. CHEVALLIER, Tome III. Les courants alternatifs simples et polyphasés et leurs principales applications industrielles. Alternateurs. Transformateurs. Moteurs. Distribution. Transport et tarification de l'énergie. 12 fr.

Communications de la Commission suisse d'études pour la traction électrique des chemins de fer, rédigées par M. le Professeur-Dr W. WYSSLING, Secrétaire général.  
**N° 4. Choix du système et devis pour la traction électrique des chemins de fer suisses.**

Le choix du système.— Devis, sur la base des projets pour l'électrification de l'ancienne ligne du Gothard et du II<sup>e</sup> arrondissement C. F. F.— L'énergie nécessaire pour la traction hydro-électrique de tous les chemins de fer suisses. Résumé d'après les travaux de plusieurs membres et collaborateurs de la commission, par le Prof. Dr W. WYSSLING, en collaboration avec M. le Prof. Dr W. KUMMER. (Traduction de l'original allemand). Prix Fr. 2.—

**L'ÉCOLE LÉMANIA**  
LAUSANNE  
prépare vite et très bien pour  
**POLYTECHNICUM**  
Ecole des Beaux-Arts Paris  
Ecole spéciale d'architecture Paris



### Fourneaux d'ébénistes combinés

pouvant être utilisés comme fourneaux à colle, à plaquer et à sécher le bois. Spécialement pour la menuiserie du bâtiment

#### AVANTAGES :

Simple, pratique et solide  
Brevet suisse N° 61037 .. Prix modéré  
Demandez le prospectus et offrez de  
**Otto Maier**, Fabrique de fourneaux d'ébéniste, Olten.



## Exploitation de Marbre de la carrière de Daviaz

MASSONGEX (Valais).

Pierre dure qualité exceptionnelle (supérieure mais assimilable à celle de Collombey et Arvel), à grain fin homogène gris-clair, rose-vert, résistant à plus de 1600 kilos au centimètre carré; inaltérable aux intempéries. — Pour travaux de constructions soignées: Pierre de taille de premier choix pour bâtiments, marbreries, travaux d'art, etc. Tufs sciés et d'ornement.

Envoi d'échantillons et devis sur vu des plans et dessins soumis.

Vente de Mastic Meyer à froid pour pierres.

Cette carrière, en bon état d'exploitation et bien outillée, serait cédée au besoin à un preneur intelligent connaissant la partie. Conditions avantageuses.

### C. CHAMOREL

Entrepreneur et marchand de pierres, La Borde, Lausanne.

## Système **PERRET** + 32658

Plafond **armé** en briques

**Se base sur les principes des bétons armés, n'a pas d'équivalents et n'est pas à comparer avec des briques suspendues.**

Plus de 400,000 m<sup>2</sup> appliqués en Suisse

Prospectus, prix et instructions pour la pose.

7373

Agence générale pour la Suisse:

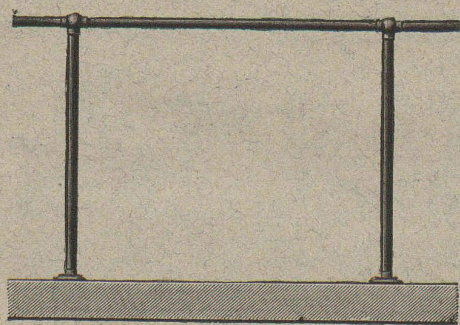
**R. FRASSON, Lausanne.**

Valentin, 18

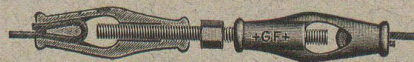
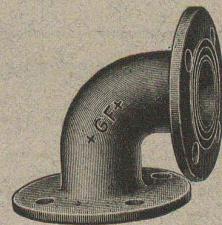
Téléphone 3865

## Société anonyme des Aciéries

ci-devant Georges Fischer, à Schaffhouse



**Balustrades** complètes de toute dimension et exécution, combinées à l'aide de tubes et de raccords spéciaux marque + G F + pour **entourages de machines et distributeurs électriques** etc. etc. Variations innombrables. Exécution en noir (pour être peinte), zinguée, polie ou nickelée. **Prompte livraison.** Sur demande les balustrades sont fournies prêtes au montage. Demandez prix-courant spécial. Pièces de tout genre en: Acier coulé mécanique, acier coulé pour dynamos, acier coulé auto-spécial marque + G. F. +, acier coulé au creuset et fonte malléable d'après modèles, échantillons ou dessins à soumettre. Raccords à brides marque + G F + pour haute pression, plus solides et plus résistants que les pièces en fonte ordinaire et meilleur marché que celles en acier. Attaches de câbles seules ou combinées avec tendeurs, crochets à tenons pour chaînes, agrafes pour courroies, tendeurs pour courroies etc. Ebénisterie et serrurerie de modèles.



# INDICATEUR VAUDOIS

RECUEIL DES ADRESSES DE LAUSANNE ET DU CANTON DE VAUD

PUBLIÉ PAR LA SOCIÉTÉ SUISSE D'EDITION, 4, JUMELLES, LAUSANNE

Paraît au commencement de chaque année

En souscription En librairie

**Ire Partie:** adresses de Lausanne par ordre alphabétique et professionnel . . . . . Fr. 4.50 5.50

**IIe Partie:** adresses de Lausanne par ordre de rues, villas, sociétés renseignements, etc. . . . . 4.50 5.50

En souscription En librairie

**IIIe Partie:** adresses des autres communes du canton . . . . . Fr. 4.50 5.50

**Ire et IIe Partie réunies** . . . . . » 7.50 9.—

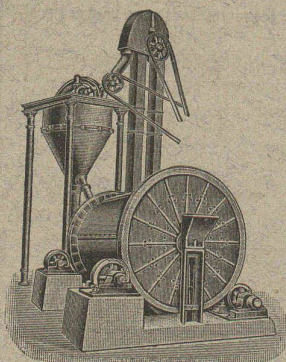
**Ire et IIIe** . . . . . » 7.50 9.—

**Ire, IIe et IIIe** » (Complet) » 10.— 12.—



# Gebr. Pfeiffer, Usines „Barbarossa“ Kaiserslautern

Installations complètes de fabriques de ciment d'après le procédé sec et à pâte épaisse,  
usines à chaux, briqueteries et fabriques de produits céramiques.  
Installations de broyage de toutes sortes.



Doppelhartumhle.

## Bi-Broyeur avec Séparation à air

sans égal pour le broyage des matières de toutes sortes, telles que ciment, chaux, scories Thomas, phosphates, trass, gypse, argile, minerais, charbon, etc. etc. (400 installations).

## Séparateur original à air breveté

la meilleure machine à tamiser pour toutes les matières.

## Sélecteur breveté

seul séparateur à air pour obtenir des matières ayant presque la finesse de l'impalpable.

(1500 séparateurs et sélecteurs)

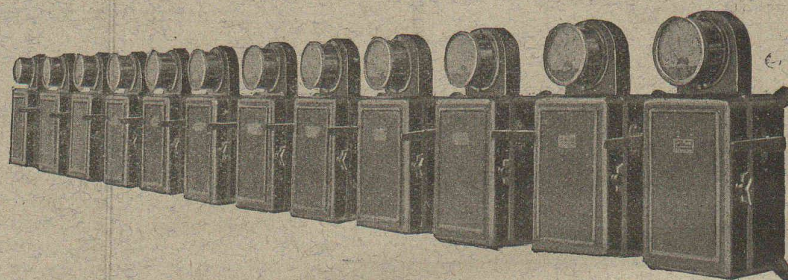
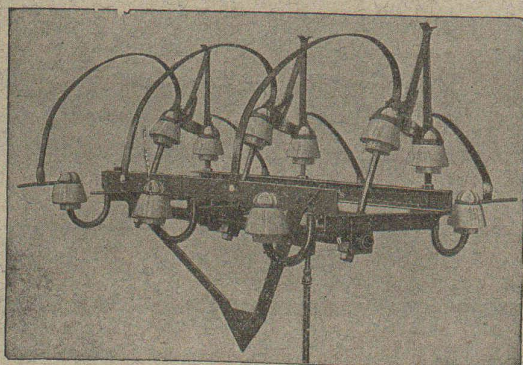
## Four rotatif à récupération

La plus grande économie : main d'œuvre très minime, consommation de charbon très réduite.

## CARL MAIER

Fabrique d'appareils électriques  
SCHAFFHOUSE

■ ■ ■



## INTERRUPTEURS A HUILE

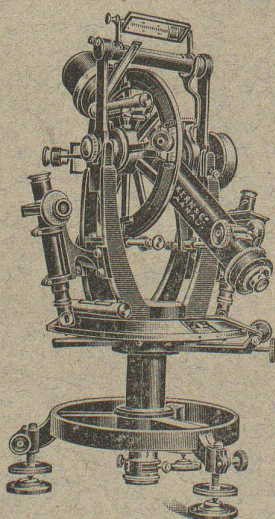
INTERRUPTEURS POUR LIGNES AÉRIENNES

INTERRUPTEURS-SÉPARATEURS

Parafoudres ■ Porte-conducteurs

Coffrets de branchement pour moteurs

Tableaux de distribution complets



## KERN & C<sup>IE</sup>

AARAU (SUISSE)

ATELIERS DE CONSTRUCTION  
D'INSTRUMENTS  
DE TOPOGRAPHIE  
DE GEODÉSIE  
ET D'ASTRONOMIE

FABRIQUE DE COMPAS  
de précision

Demandez catalogues  
gratuits et francs

Téléphone 1-12 □ Télégrammes : KERN

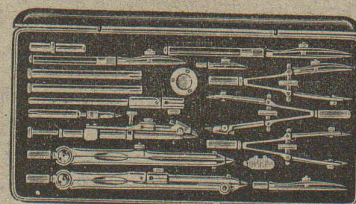
GRAND PRIX

Paris 1889

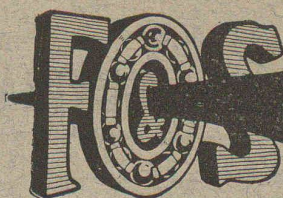
Milan 1906

2 GRANDS PRIX

Turin 1911







Pour machines et voitures  
**Roulements à Billes**  
 Construction irréprochable de la plus grande précision  
 catalogues, Projets, de construction, Devis et Offres gratuitement par  
**Amsler & C<sup>o</sup>, Feuerthalen**

## GRANITS DU TESSIN

Société Anonyme H. Schulthess  
 Siège à PERSONICO, capital fr. 300,000  
 Direction à LAVORGIO (Tessin)

Téléph. 9

ESCALIERS, BALCONS,  
 SOUBASSEMENTS, TRAVAUX de FAÇADE

### SPÉCIALITÉS

Granit fin blanc de Verzasca pour travaux soignés,  
 gneiss blanc pour revêtements d'escaliers en fer  
 ou en béton armé.

Références de 1<sup>er</sup> ordre

Représentants:

à Genève M. A. GUELPA, Rue du Stand, 53  
 à La Chaux-de-Fonds, M. R. CHAPALLAZ, architecte

## ASCENSEURS STIGLER

Les plus répandus du monde

S'adresser à :

**E. GAILLARD**

ingénieur

Avenue des Alpes

**LAUSANNE**

Téléphone 1-30



**MEYNADIER & C<sup>o</sup>**

ZURICH

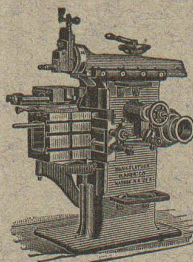
Matériaux isolants de tout genre  
 pour constructions  
 CARTON BITUME, CARBOLINÉUM, etc.



## Ateliers Electro-Mécaniques Gmür & C<sup>ie</sup>, Schænig (St-Gall)

fabriquent comme spécialités : Z 4273 g.

Indicateurs à distance de niveau d'eau pour réservoirs  
 Indicateurs à distance et appareils de contrôle pour températures, pressions, clapets, soupapes :: Régulateurs de températures automatiques pour des locaux, etc. ....  
 Commandes électriques à distance avec moteur et aimant



**J. Lamercier & C<sup>ie</sup>, Genève**

\* Fabrique d'Huiles et Graisses industrielles. \*

SPÉCIALITÉ DE 239

**Fournitures pour Usines**

\*\* Organes de transmissions. \*\*

Arbres, Paliers, Courroies, Graisseurs, etc.

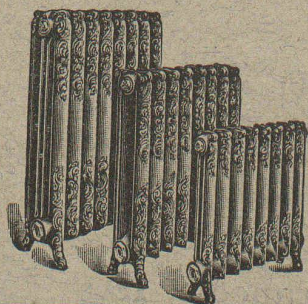
MACHINES, OUTILS AMÉRICAINS & AUTRES

## „CALORIE“ S. A.

CHAUFFAGE :: VENTILATION

**LAUSANNE**

TÉLÉPHONE 3902



Chauffages centraux  
 de tous systèmes

Installation de Cuisines d'Hôtels

**NOUVELLE CHAUDIÈRE**

Brevetée (notre type E. R.)  
 toute en forte tôle

## Daniel PERRET, Appareilleur

Avenue Béthusy. LAUSANNE Avenue Béthusy.

Installateur des Eaux de Cossonay, Ballaigues,  
 Vallorbe, Vaulion, Echallens, Bremlens, Leysin, etc.

Spécialité de canalisations à haute pression. Chauffages de serres, chambres de bains et buanderies. Installations pour eau et gaz. Appareils sanitaires de tous systèmes. Serrurerie en tout genre. — Etudes et devis sur demande. 5754

## ASPHALTAGE

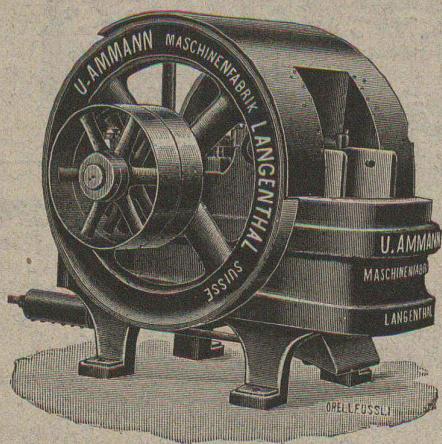
applications de matières asphaltiques

Pavés et planelles en asphalte comprimé.

**H. LAVANCHY**

VEVEY, rue du Torrent 10. — Téléphone N° 151.  
 LAUSANNE, Petit-Chêne 3. — Téléphone N° 26.





**U. AMMANN, Ateliers de Constructions LANGENTHAL**

**Spécialité**

DE

**Concasseurs** pour le broyage de la roche dure, fixes ou sur train à traction animale ou automobile, pour la préparation du sable, gravier, ballast, etc.

**Moulins à sable** à grand rendement

**Broyeurs à cylindres** en acier spécial

**Grand choix de machines modernes** pour l'exploitation des carrières, sablières, etc.

Catalogues, Plans et Devis sur demande.

**A. MULLER & C<sup>ie</sup>, à Brugg, Argovie**

Unique spécialité :

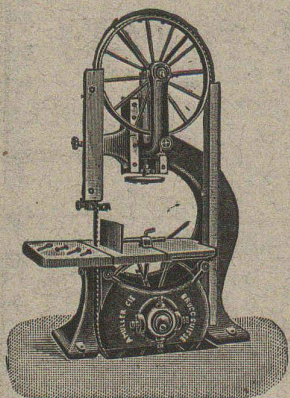
**Machines pour le travail du bois**

Grand magasin  
de machines prêtes de  
haute précision

6921

Exposition internationale Turin 1911

Grand prix,  
la plus haute récompense



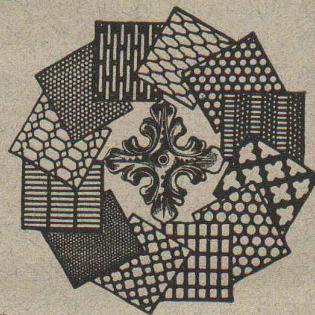
MANUFACTURE  
de **CAOUTCHOUC**  
V<sup>ve</sup> de **H. SPECKER**  
**ZURICH**



**SPÉCIALITÉS :**  
Vêtements p<sup>r</sup>  
Scaphandriers et Mineurs  
Culottes, Bas  
et Bottes à Eau  
Gants en caoutchouc  
pour Electriciens  
Souliers spéciaux  
isolateurs en caoutchouc  
Tapis en caoutchouc  
TUBES et FEUILLES  
en Kbonite,  
Fibre et Amiante  
— GUTTAPERCHA —  
BANDES caoutchoutées  
isolantes

TUBES A GAZ  
Manteaux et Pêlerines  
en tissus caoutchoutés

**Tôles perforées**



**H. HEER & C<sup>o</sup>**  
**OLTEN** 7381

**Société des Chaux et Ciments**

DE LA SUISSE ROMANDE  
**LAUSANNE**

**SPÉCIALITÉ :**

Produits de 1<sup>re</sup> qualité, à hautes résistances :

Ciment Portland artificiel — Ciment Portland naturel — Ciments mixtes  
Chaux supérieures lourdes — Chaux lourdes et légères

Production annuelle : 15,000 wagons de 10 tonnes.

Usines représentées :

Société des Usines de Grandchamp et de Roche.  
Société des Ciments de Paudex.  
Société anonyme des Chaux et Ciments de Baulmes.  
Société des Usines des Grands-Crêts, près Vallorbe.  
Société des Usines du Furcil, à Noiraigue.

L. et C. Grisoni, à Cressier  
Usines des Convers, S. A.  
Usines de Vouvry-Neuve, Ciments  
Usine de la Planière, Châtel.  
Usine du Moray, Vouvry.

**BUREAU A LAUSANNE :** Place St-François, 15.  
" **NEUCHÂTEL :** Rue du Musée, 2.

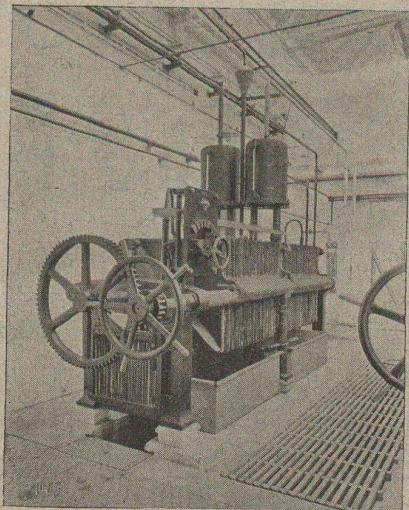


# ATELIERS DE CONSTRUCTION OERLIKON

## OERLIKON PRÈS ZÜRICH ADR-TÉLEGR: USINE OERLIKON

S'ADRESSER AU BUREAU DE LAUSANNE, GARE DU FLON

### Electrolyseurs pour braser et souder



employés également avec succès dans les garages aeronautiques.

Le plus haut degré de pureté du gaz obtenu jusqu'à ce jour.

Rendement assuré.  
Surveillance minime.

Plus de 100 appareils en exploitation fournissant ensemble une production annuelle supérieure à 1 million m<sup>3</sup> d'hydrogène.

**A. JUCKER**

Succr de

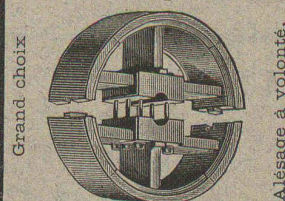
Jucker - Wegmann  
Papiers en gros

Zurich

4602

Spécialité de papiers et tole à dessin et à calquer, des meilleures qualités, en rouleaux et feuilles.

**Poulies bois**  
en deux pièces.



**LUCIEN BOVET**  
LAUSANNE

**F. GAUGER & C<sup>o</sup>**  
ZÜRICH



**GRILLES PLIANTES**  
SYSTÈME BOSTWICK  
SYSTÈME AVEC MÉCANISME À MANŒUVRE  
DEPUIS L'INTÉRIEUR (CORDE) BREVETÉ 29365

### Constructions en fer

Fenêtres en fer

Toitures vitrées sans mastic,  
Système Wema

Tôles ondulées

Rideaux en tôle d'acier ondulée

Société genevoise pour la construction  
d'Instruments de Physique et de Mécanique 6942

5, Rue Gourgas — GENÈVE — Rue Gourgas, 5

**Machines à froid et à glace**  
**Compteurs d'électricité**

Instruments pour GÉOMÈTRES - Appareils scientifiques  
CATALOGUES FRANCO SUR DEMANDE

#### CABLES ÉLECTRIQUES SOUS PLOMB

pour haute et basse tension, télégraphie, téléphonie et sonnerie  
avec accessoires.

#### TUYAUX EN PLOMB

CABLES EN ACIER pour traction, ascenseurs, grues, ancrage, etc.

LIENS POUR ÉCHAFAUDAGE

**Kabelwerke Brugg, A.-G.**

vormals Otto Suhner & C<sup>o</sup>

BRUGG (Argovie)

TRAVAIL DE PRÉCISION



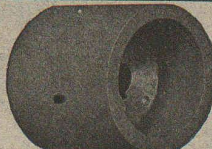
PRIX RÉDUITS

**Poulies de transmission en 2 pièces « Prini B »**  
avec moyeu en fonte,  
rais en bambou, jante en bois de fil feuilleté  
Diam. 250 à 1200 mm. jusqu'à 15 HP.  
Larg. 80 à 200 mm. à 200 tours ■ Poids 3 à 24 kg. ■



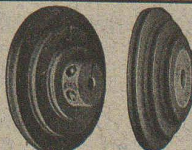
**Poulies de transmission « Prini T »**  
Poulies d'adhérence en deux pièces  
NOUVEAUTÉ  
■ INVARIABLE ■

Diam. 40 à 300 mm. jusqu'à 15 HP. Poids  
Larg. 40 à 300 mm. à 200 tours 0,2 à 19 kg.



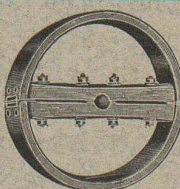
**Poulies p<sup>r</sup> moteurs « Prini M »**  
Poulies d'adhérence en une pièce  
■ GRANDE ÉCONOMIE DE FORCE ■

jusqu'à 50% plus légères que les poulies en fonte.  
Diam. 40 à 300 mm.  
Larg. 40 à 300 mm.



**Poulies à corde « Prini S »**  
en une et en deux pièces  
LÉGÈRES ■ INVARIABLES

Diam. 40 à 300 mm. Poids 0,2 à 10 kg.  
Larg. 40 à 300 mm.



**Poulies en bois, en 2 pièces « Prini H »**  
Jante en bois de fil feuilleté  
Poulies les plus légères existantes

Diam. 150 à 1200 mm. Poids 0,5 à 85 kg.  
Larg. 60 à 300 mm.

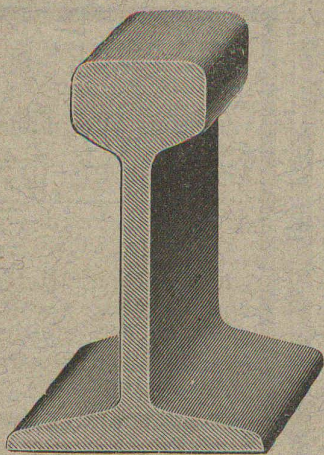
GRANDS STOCKS permettant prompt livraison  
FABRIQUE DE POULIES

**Wehrli & Dr Eduardoff**

Schöntalstrasse, 6. - Zurich III - Tél. 8688

PRIX-COURANTS SANS FRAIS SUR DEMANDE





# Rails en acier ET voies complètes

DANS TOUS LES PROFILS COURANTS

WAGONNETS-BASCULEURS — WAGONNETS A PLATEFORME

*Locomotives, Locomobiles, Moteurs*

## Robert AEBI & Co, Zurich I

Vente et Location

Dépôts à Zurich et Berne

5496

## VITRAUX D'ART

**DREVARD & WAVRE F<sup>res</sup>**

PEINTRES-VERRIERS

Avenue d'Ouchy, 2, Bât. C. F. F., Lausanne (Suisse).

VITRAUX D'ÉGLISES ET D'APPARTEMENTS

VERRES ET GLACES. SPÉCIALITÉ DE MONTAGE SUR CUIVRE

Décoration sur Opaline. — Restauration de Vitraux. 6581

TÉLÉPHONE 1346



Ferd. Garell, jun.  
Saarbrücken I

## Occasion

**Théodolite répétiteur**

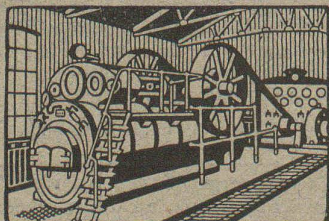
ayant servi, étant en très bon état et ajusté. Cercle horizontal 15 cm. 400° 1/5° sur argent. Cercle vertical 11 cm. lunette de 27 cm. faisant révolution; niveau sur la lunette; avec pied et boîte à Fr. 400.

S'adresser sous chiffres L. B. 953 l'Indicateur Vaudois, Jumelles 4, Lausanne.

# R. WOLF

Magdebourg-Buckau

Représentant : W. THIELE, Zurich.



**Demi-Fixes**

ET

**Locomobiles**

à vapeur  
surchauffée avec  
distribution de précision  
véritables R. WOLF  
de 10 à 800 chevaux.

**FORCE MOTRICE LA PLUS PERFECTIONNÉE  
ET LA PLUS ÉCONOMIQUE**

Production totale plus de 900,000 chevaux.

## BUREAU TECHNIQUE

# Geo. SCHULE, Ingénieur

GENÈVE — 53, rue du Stand, 53 — GENÈVE

**BÉTON ARMÉ**

Système brevet suisse N° 32104.

**CONSTRUCTIONS MÉTALLIQUES**

ÉTUDES et PROJETS : Planchers, sommiers, toitures,  
fondations, ponts, etc., etc.

Nombreuses références à disposition.

6725

EXPERTISES

# EMBRAYAGE BENN

Breveté dans tous les pays industriels et reconnu partout comme étant le plus simple et le meilleur Embrayage à friction.

Sans segments en bois. Aucune partie saillante. Complètement fermé.

Installations de

# TRANSMISSIONS

POUR TOUTES LES BRANCHES DE L'INDUSTRIE

5387

Société des USINES de LOUIS de ROLL

**USINE DE CLUS**

