

**Zeitschrift:** Bulletin technique de la Suisse romande  
**Band:** 39 (1913)  
**Heft:** 18

## Werbung

### Nutzungsbedingungen

Die ETH-Bibliothek ist die Anbieterin der digitalisierten Zeitschriften auf E-Periodica. Sie besitzt keine Urheberrechte an den Zeitschriften und ist nicht verantwortlich für deren Inhalte. Die Rechte liegen in der Regel bei den Herausgebern beziehungsweise den externen Rechteinhabern. Das Veröffentlichen von Bildern in Print- und Online-Publikationen sowie auf Social Media-Kanälen oder Webseiten ist nur mit vorheriger Genehmigung der Rechteinhaber erlaubt. [Mehr erfahren](#)

### Conditions d'utilisation

L'ETH Library est le fournisseur des revues numérisées. Elle ne détient aucun droit d'auteur sur les revues et n'est pas responsable de leur contenu. En règle générale, les droits sont détenus par les éditeurs ou les détenteurs de droits externes. La reproduction d'images dans des publications imprimées ou en ligne ainsi que sur des canaux de médias sociaux ou des sites web n'est autorisée qu'avec l'accord préalable des détenteurs des droits. [En savoir plus](#)

### Terms of use

The ETH Library is the provider of the digitised journals. It does not own any copyrights to the journals and is not responsible for their content. The rights usually lie with the publishers or the external rights holders. Publishing images in print and online publications, as well as on social media channels or websites, is only permitted with the prior consent of the rights holders. [Find out more](#)

**Download PDF:** 25.04.2026

**ETH-Bibliothek Zürich, E-Periodica, <https://www.e-periodica.ch>**

# BULLETIN TECHNIQUE DE LA SUISSE ROMANDE

ORGANE EN LANGUE FRANÇAISE DE LA

Société Suisse des Ingénieurs et des Architectes

AINSI QUE DE

l'Association des anciens élèves de l'Ecole d'Ingénieurs de l'Université de Lausanne

**COMITÉ SUPÉRIEUR DE RÉDACTION :**

Président: M. A. Rychner, architecte, à Neuchâtel. — Secrétaire: M. Henry Baudin, architecte, à Genève.

**MEMBRES**

FRIBOURG: MM. F. Broillet, architecte; H. Maurer, ingénieur; R. de Schaller, architecte. — VAUD: MM. Epitoux, architecte; W. Grenier, ingénieur, professeur honoraire de l'Université de Lausanne; E. Jost, architecte; Alph. Vautier, ingénieur. — GENEVE: MM. E. Imer-Schneider, ingénieur-conseil, Conseil administratif; Paul Piccard, ingénieur-constructeur; Th. Turrettini, ingénieur. — NEUCHÂTEL: Ed. Elskes, ingénieur; A. Hotz, ingénieur cantonal; E. Prince, architecte. — VALAIS: E. de Stockalper, ingénieur.

**CONSEIL D'ADMINISTRATION DE LA SOCIÉTÉ DU BULLETIN TECHNIQUE :**

A. Palaz, professeur, président. — Meyer, architecte. — Dommer, ingénieur. — G. Imer, ingénieur, à Genève. — F. Rouge, libraire, à Lausanne.

**PRIX DE L'ABONNEMENT :**

Suisse: 1 an, 10 fr. Etranger: 12 fr. — Pour sociétaires: Suisse: 1 an, 8 fr. Etranger: 10 fr. — Prix du numéro: 75 cent.

**LAUSANNE**

RÉDACTION: 2, Rue du Valentin, D<sup>r</sup> H. Demierre, ing. — ADMINISTRATION: Librairie F. Rouge & C<sup>o</sup>, 6, rue Haldimand.

Fabrique lausannoise d'Appareils de chauffage

**G. Weber, constructeur, Lausanne**

Maison fondée en 1889

Ventilation **CHAUFFAGES CENTRAUX** Dépoussiérage

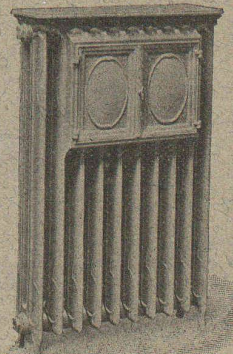
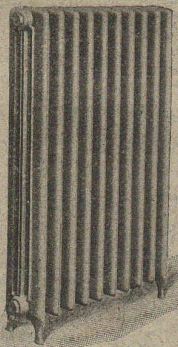
Spécialité soignée d'installation de

Cuisines complètes pour Hôtels, Pensions, etc.

MARMITES A VAPEUR

Buanderies complètes simples et à vapeur.

Références de tout premier ordre.



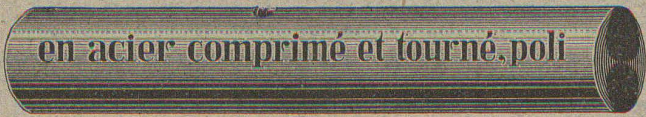
# VENTILATEURS

INSTALLATION MODERNES de VENTILATION  
et de DEPOUSSIÉRAGE

Séchoirs — Chauffages centraux

FRITZ WUNDERLI, Fabrique de Machines, USTER (Zurich)

# ARBRES DE TRANSMISSION



## Montandon & C<sup>ie</sup> S. A., Bienne

Fers et Aciers étirés de précision sur tous



Aciers laminés à froid jusqu'à 210 mm. de largeur.  
Feuillard pour emballages, sans scories. 6635

### MATÉRIEL

DE

## Perforation mécanique

ET DE

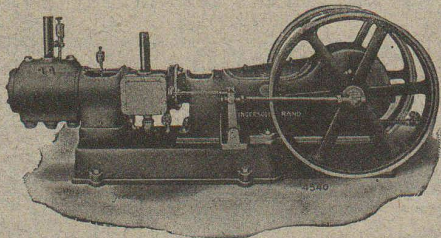
## SONDAGE

## Outils pneumatiques

POUR

**RIVETAGE - BURINAGE - PERÇAGE**  
**ALÉSAGE - TARAUDAGE, etc.**

## COMPRESSEURS D'AIR



## C<sup>ie</sup> Ingersoll-Rand

33, rue Réaumur, 33 — PARIS

AGENTS GÉNÉRAUX ;

Suisse allemande : MM. von ARX & C<sup>ie</sup>, Zurich, 16, Seideng.

Suisse franç. : Maison PETITPIERRE fils & C<sup>ie</sup>, Neuchâtel.

Société Anonyme UNION, à BIENNE (Suisse).

Première Fabrique Suisse de CHAINES SOUDÉES  
par procédé électrique breveté.  
CHAINES en TOUS GENRES



pour l'Industrie et l'Agriculture.

CHAINES CALBRÉES & ÉPROUVÉES de la plus haute résistance  
pour Grues et Monte-Charges.

N.B. — La chaîne courante n'est vendue que par les marchands de fer.

## Technicum du Locle

Etudes théoriques et Travail pratique.

Sections de Techniciens.

Sections de Praticiens.

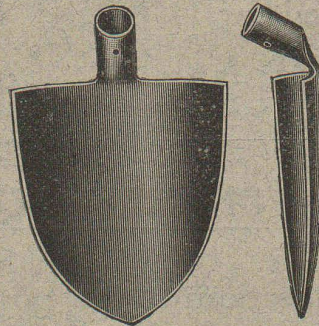
Ecole d'Horlogerie

et Branches annexes.

Ecole de Mécanique.

Ecole d'Electrotechnique.

Règlement, programmes et tous renseignements par  
l'Administration du Technicum du Locle.



Pelles, pioches, aciers, manches,  
brouettes, câbles, Cordages,  
mouffles, palans, treuils, etc.

GRANDE GRUE TOURNANTE  
à tourelle.

D R G M. Bétonnières  
Concasseurs à pierre  
Machines à laver le sable  
Moteurs industriels  
Moulins à sable, Treuils,  
Voies, Vagonnets, etc.

## GEORGES LÖEWER

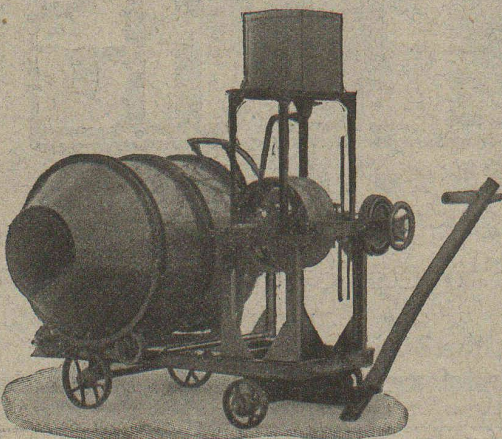
Téléph. 691

VEVEY

Vente et location

MACHINES ET OUTILS POUR ENTREPRISES

INSTALLATION COMPLÈTE — DEVIS GRATUIT



## E. Bernheim-Vœgeli, à Berne

### Bétonnières brevetées

Simple! Pratique! Bon Marché!

Mélange continu ou périodique

PLUS DE 20 MACHINES FONCTIONNENT SUR LA PLACE DE BERNE

Demandez catalogue spécial

# ARSAG LIFTS

Ascenseurs et monte-charges de tous les systèmes

S.A. Arsag, Fabrique d'Ascenseurs de Seebach  
SEEBACH-ZÜRICH.

ZA 1534 g.

## Entrepreneurs !!

Locomotives

Achat

Dragues

Pelles à vapeur

Voies

Location

Waggonnets

Schweiz. A. G. für Feld & Kleinbahnen-Bedarf

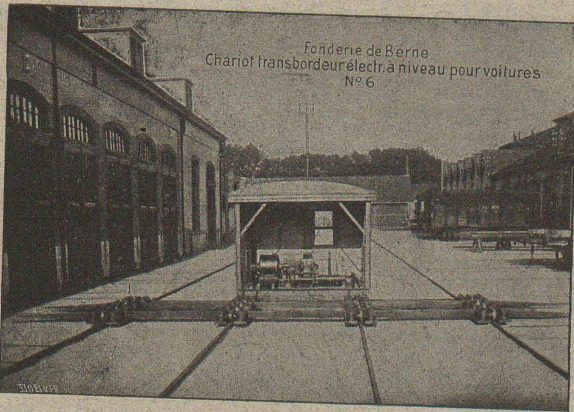
## ORENSTEIN & KOPPEL

ZÜRICH I

Dépôts à Renens près Lausanne, à Schlieren et à Bâle.

## SOCIÉTÉ DES USINES de Louis de ROLL

SUCCURSALE: FONDERIE de BERNE. Fournit:



Fonderie de Berne  
Chariot transbordeur électr. à niveau pour voitures  
N° 6

**Appareils de levage:** Ponts roulants, Grues pivotantes fixes et sur chariots. Commande à bras ou électrique. Monte-charges hydrauliques, électriques ou à courroie.

**Matériel de chemins de fer:** Ponts tournants et Chariots transbordeurs pour wagons et pour locomotives, commandés à bras; par machines à vapeur ou par moteurs électriques.

**Branchements et croisements** pour voies étroites et voies normales, pour rails Vignol et rails à gorge.

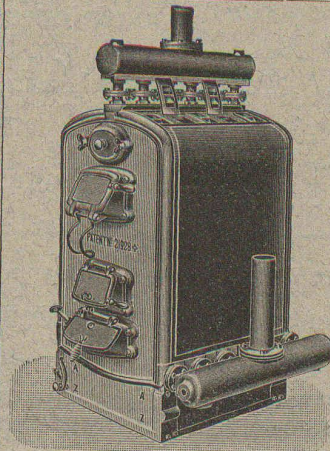
**BARRIÈRES** avec ou sans arrêts et sonneries.

**Superstructures à crémaillères. Chemins de fer funiculaires.** (Freins brevetés). Depuis le commencement de 1898 la Fonderie de Berne a fourni 76 funiculaires.

**Barrages,** installations métalliques et mécaniques pour barrages (vannes, écluses, grilles, treuils, etc.).

**Machines pour la fabrication des Briques en Ciment.**

Renseignements sur des installations faites, références.  
Projets et devis sont à disposition



Installations  
5615 DE  
**CHAUFFAGES CENTRAUX**  
de tous systèmes  
ET DE  
Services d'eau chaude

Bains. Buanderies.

Séchoirs.

Brevet Suisse  
N° 21,928.

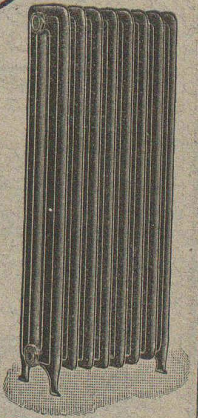
FABRIQUE de CHAUFFAGE CENTRAL BERNE S.A.  
Ancienne Maison J. RUEF  
\* OSTERMUNDIGEN \*

Appareils

de Désinfection  
et de Stérilisation.

Prospectus et devis sur demande

Fabrication des CHAUDIÈRES  
RADIATEURS dans nos propres usines.  
Bureau à Montreux, av. des Alpes 18.



## BAUMANN FRÈRES

Ateliers pour la construction  
de ressorts en tous genres



**Rüti**  
(ZÜRICH)

Ressorts en fil d'acier de 0,2-50 mm. d'épaisseur,  
en fil de laiton, nickel et bronze,  
pour tous machines et appareils.

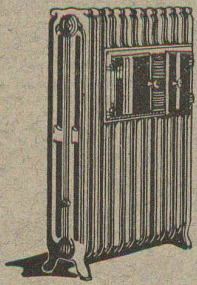
Ressorts en tôle d'acier trempé bleui.

Rondelles à ressort

Articles techniques pour l'industrie textile.

(Calculs pour la capacité de charge à la disposition  
de nos clients)

# CHAUFFAGE et VENTILATION



## Cuénoud & Pelet

Ingénieurs-Constructeurs

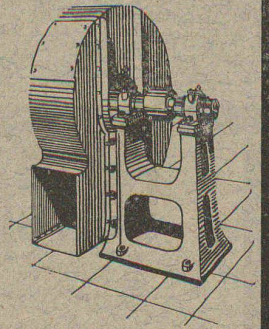
St-ROGH 3 et 5

LAUSANNE

Téléphone 586



Tôlerie - Poêlerie - Chaudronnerie



Chauffages centraux à eau chaude et à vapeur  
Cuisines d'Hôtels, Restaurants et Pensions  
Buanderies et Blanchisseries

Aération et Dépoussiérage  
Transports pneumatiques  
Tirage forcé direct et induit  
Humidification et élimination des buées

**HARTMANN & BRAUN**  
A.G. FRANKFURT A.M.

Représentant général pr la Suisse :  
**Camille Bauer, Bâle**  
Dornacherstrasse 18

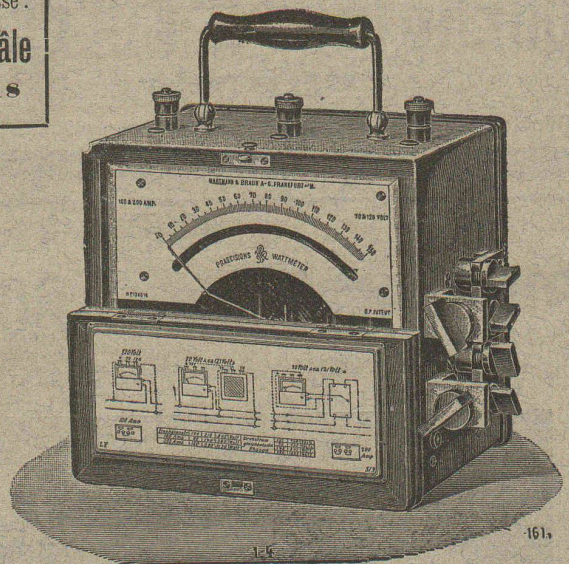


### Instruments de mesure portatifs

Volmètres, ampères mètres, wattmètres, ohmmètres, essayeurs d'isolement, phasemètres, fréquencemètres, etc., pour toutes espèces de courant.

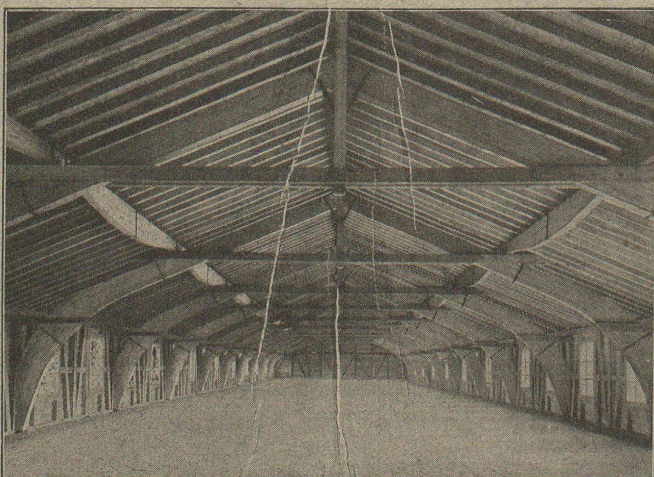
Constructions de précision pour laboratoires, essais et mesures de contrôle, et constructions plus robustes pour monteurs, etc.

Demander des catalogues ou devis spéciaux.



## Nouveau procédé de constructions en bois brevetées „Système Hetzer“

Brevets suisses : 24405, 33871, 40409, 50660. — 17 brevets étrangers.



**Poutres composées** paraboliques pour de grandes surcharges et pour portées jusqu'à 8 m.

**Chevrans cintrés** formant ossature et permettant d'obtenir des combles complètement libres. Ces chevrons s'appliquent en particulier aux immeubles de rapport et aux villas pour des toitures de forme quelconque.

**Fermes spéciales** pour toitures, poutres ainsi que toutes autres constructions pour remplacer les fermes en bois usuelles ainsi que les poutres métalliques assemblées : ces fermes s'appliquent très avantageusement à tous genres de constructions à grande portée telles que : manèges, salles de gymnastique, églises, hôtels, cantines, entrepôts et bâtiments d'usines, hangars pour ballons, aéroplanes et autres buts, coupoles, passerelles, etc.

**Avantages** : Construction offrant toute garantie au point de vue statique, exécution et montage rapides, économie, simplicité, etc.

Applications multiples. — Excellentes références.  
Garantie absolue.

On est prié de demander les catalogues.

Propriétaire des brevets pour la Suisse :  
**Société suisse pour nouvelles constructions en bois,**  
**système Hetzer (S. A.), ZURICH 1**  
Stampfenbachstrasse 17/IV<sup>me</sup> chambre 308, Téléph. 111,81.  
Projets, offres et surveillance des travaux.

Concessionnaire et entrepreneur pour la Suisse française :  
**Ed. Bugnion, entreprise de charpente, Lausanne**

# FRITZ MARTI Société anonyme, BERNE

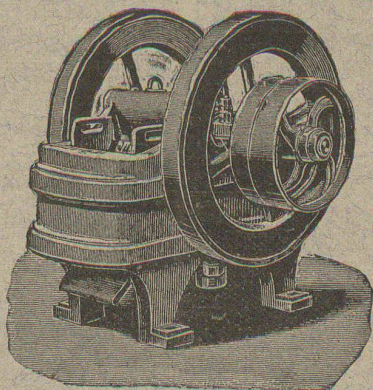
**POMPES** à diaphragme et centrifuges.

**Locomobiles, Moteurs** disponibles  
de 6 à 50 chevaux.

**Concasseurs** pour faire le gravier et le sable.

**TREUILS — DRAGUES** 6079-3a

Disponibles à **BERNE** et **WALLISELLEN**



**Matériel d'entrepreneurs**

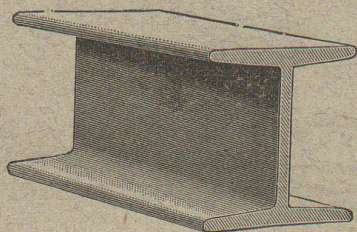
Voies transportables, Croisements,  
Vagonnets,  
Plaques tournantes,  
Roues, essieux montés, Coussinets.

**LOCOMOTIVES** d'entrepreneurs  
de 10-70 chevaux.

**VENTE** et **LOCATION**

## MAX SCHMIDT & C<sup>ie</sup> LAUSANNE

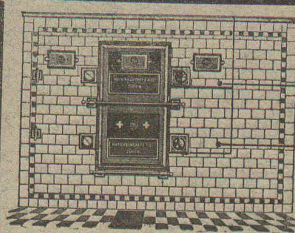
Fers  
I B



profils  
spéciaux

**de Differdingen**

Larges plats, U, zorès, cornières.



Maison spéciale pour la construction de

**Fours  
à vapeur**

**Math. H. Bungartz, S. A., Zurich**  
Sampfenbachstr. 17 — Téléphone 8863.

Installations complètes  
pour boulangeries et pâtisseries  
à 1361g — Excellentes références  
Devis et visite d'ingénieur gratuits

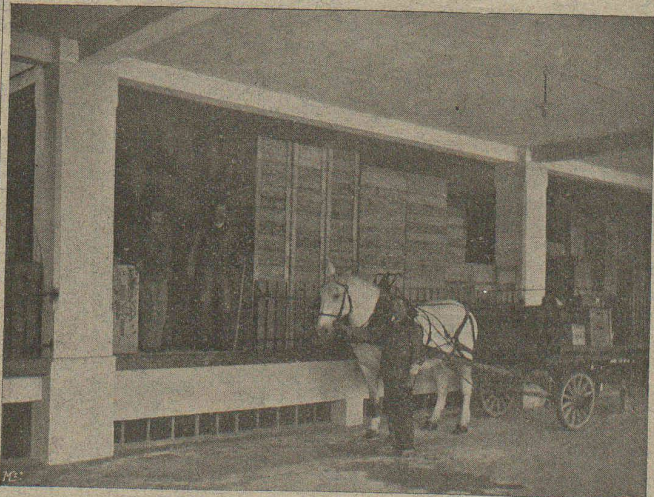
## Fabrique Suisse de CIMENT PORTLAND

**St. SULPICE** (Neuchâtel)

FONDÉE EN 1878

Production annuelle : 40,000 tonnes

Renommé pour la pierre artificielle,  
les enduits et le béton armé.



ENTREPOTS PETITPIERRE & C<sup>ie</sup>, NEUCHÂTEL.

Béton de ciment armé St. Sulpice.

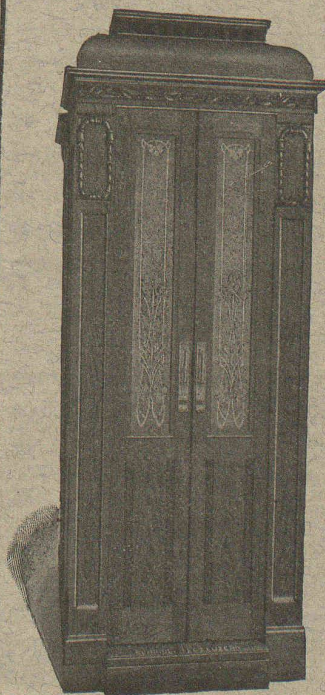
Usine à **St. Sulpice** (Neuchâtel). — Station **St. Sulpice R. V. T.**  
Télégr.: **Portland St. Sulpice N<sup>1</sup>**. Téléphone : **Fleurier N<sup>o</sup> 10.**

## ASCENSEURS ET MONTE-CHARGES

électriques, hydrauliques, à transmission.

**Schindler & C<sup>ie</sup>, Lucerne**

**Bureau et atelier à LAUSANNE**



**Cuénoud & Pelet**

Ingénieurs-Constructeurs

Rue St-Roch, 3 et 5

Commande par boutons  
par corde, par volant.

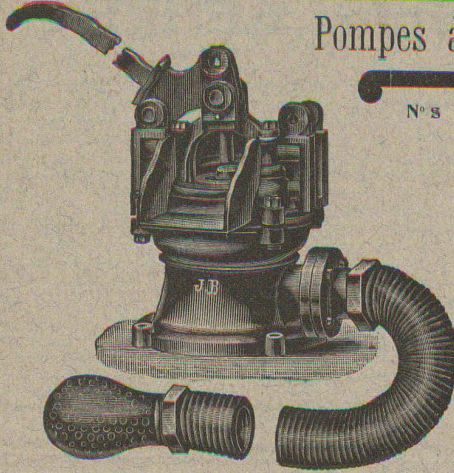
Marche silencieuse

Parachute infallible

2000 installations en fonctions.

Renseignements, Dessins,  
Devis et Prix-courants  
gratis sur demande.

**Pompes à membrane**



N°s	I	II
	18000	1,24000 l.
	par heure	

**J. BRUN & C<sup>ie</sup>**  
**NEBIKON** (Lucerne)

Fabrique de machines

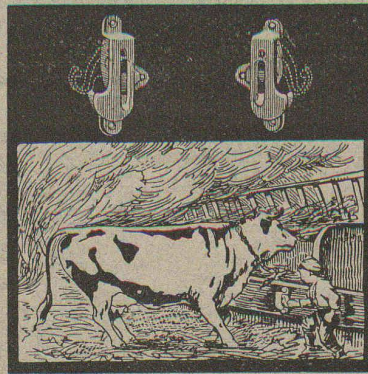
Tous les articles pour entreprise

**Photographie technique et industrielle**  
 Pl. St-Laurent, 24, **„LUNA“** LAUSANNE

Agrandissements et réductions de plans,  
 cartes géographiques et documents.  
 Photographies d'architecture, machines, etc.

6625 **TÉLÉPHONE 318**

**BREVETS D'INVENTION**  
 MARQUES DE FABRIQUE-DESSINS-MODELES  
 OFFICE GÉNÉRAL FONDÉ EN 1838 LA CHAUX-DE-FONDS.  
**MATHEY-DORET** Ingr. Conseil



**SIMPLEX**  
 Brevet + 44644

Appareil-attache de sûreté pour bétail

Très précieux en cas d'incendie comme aussi pour l'usage journalier

Maniement facile

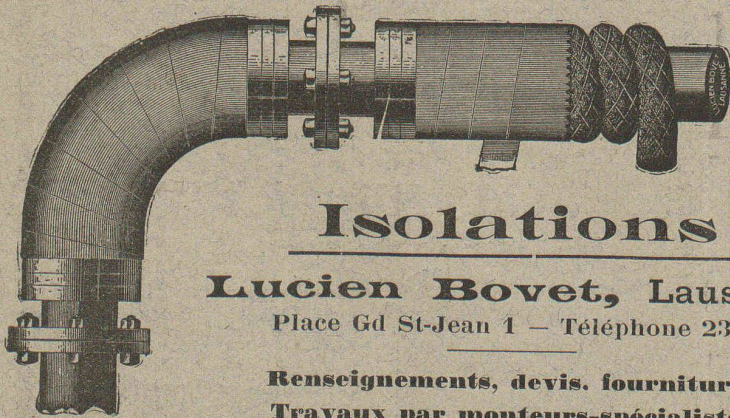
Demandez prospectus

MILAN 1911 Médaille d'argent

**F. KOCHER, NYON**

# A. MOREL, Atelier d'Héliographie

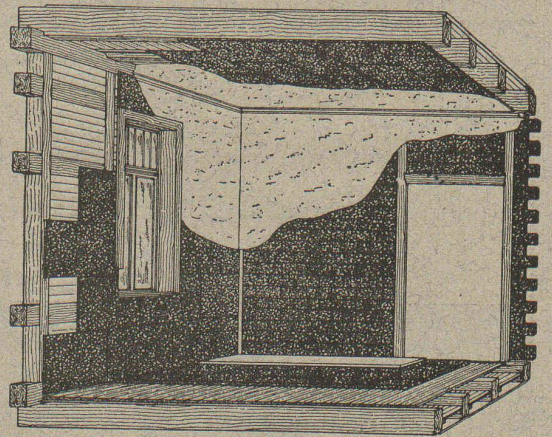
Jumelles, 2 **LAUSANNE** Téléphone 327  
 Héliographies **Papiers** Procédé à sec



## Isolations

**Lucien Bovet, Lausanne**  
 Place Gd St-Jean 1 - Téléphone 2339

Renseignements, devis, fournitures.  
 Travaux par monteurs-spécialistes.



Représentant général :  
**G. BOSSHARD,**  
 Blaufahenstrasse 14, Zurich.  
 Ka. 1500 S.

**Contre les caves humides**

même à la pression la plus élevée des eaux du sous-sol

**Parois humides**

et leurs conséquences: moisissure, crépissage tombant en écailles, efflorescences etc.

**Succès garanti!**

Plusieurs millions de mètres carrés rendus imperméables. Prospectus gratuits!

**Simple!  
 Bon marché! Durable!**

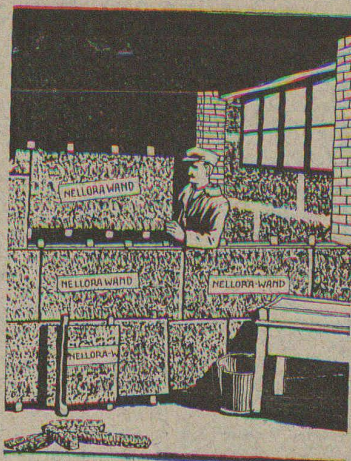
Médailles d'or.

Brevet allemand.  
 10 Brevets étrangers.

# CÉRÉSITE

**Wunner'sche Bitumen-Werke, G.m.b.H., Unna (Westphalie)**  
 Fabricants de l'Emulsion „Wunner“ au Bitume, brevetée célèbre dans le monde entier.  
 Deuxième fabrique: Ceresit Waterproofing Co., Chicago.

Représentant général :  
**G. BOSSHARD,**  
 Blaufahenstrasse 14, Zurich.



Lièges agglomérés et imprégnés  
pour le bâtiment et l'industrie.  
Liège goudronné pour isolations  
Liège comprimé antivibrant.  
Parois doubles en lièges.  
Nattes en liège.  
Construction de chambres  
frigorifiques par spécialistes.

**Alexis Mayor**  
Rue Pépinet, 5, Lausanne

# E. BECK

PERLES, près BIENNE

Télégrammes: PAPPBECK

Téléphone.

FABRIQUE POUR:

**Carton bitumé. — Ciment ligneux.**

PLAQUES d'ASPHALTE pour Isolations en tous genres.

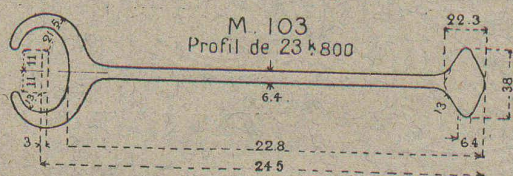
TAPIS D'ISOLATIONS — GOUDRON MINÉRAL RAFFINÉ

TRINIDAD ÉPURÉE 5269

Tous les produits d'Asphalte et de Goudron.

## PALPLANCHES

(Système Carnegie)



en magasin à

LAUSANNE

**FRANCILLON & C<sup>ie</sup>**

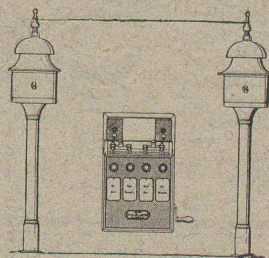
## Hasler, Société anonyme, Berne

Successeur de l'Atelier des Télégraphes de G. HASLER

FONDÉ EN 1852

APPAREILS TÉLÉGRAPHIQUES et TÉLÉPHONIQUES

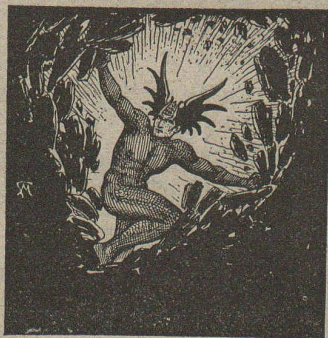
Téléphones spéciaux pour installations à fort courant.



Appareils électriques  
de BLOC et de SIGNAUX

pour

Chemins de fer



## Fabrique d'Explosifs

Téléphone Schlieren No 27 **URDORF** (Canton de Zurich)

## Explosifs de sûreté

Détonateurs. Mèches à mine.

### Gélatine-Westfalite

Brevet suisse.

**Westfalite**

espèce en poudres

pour roche dure à  
carrière

**Persalite**

demi-plastique

**Pétroclastite**

Remplaçant complètement  
la poudre de mine

**Salpêtre minier**

Pour tous genres de travaux.

Transport par chemin de fer  
sans formalité.

Incongelables.

Agence générale pour la Suisse française: Petitpierre fils & Co, Neuchâtel.

## CLICHÉS SADAG

GENÈVE (Sécheron)

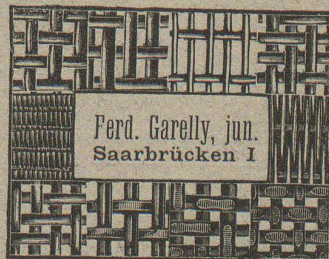
Autotypie. — Zincogravure.

Chromotypographie.

REPRÉSENTANT:

J. PACHE, Pré-du-Marché, 20.

LAUSANNE



Ferd. Garely, jun.  
Saarbrücken I

ENTREPRISES GÉNÉRALES  
de VITRERIE en tous genres.

Atelier spécial de Vitraux d'Art.

ENCADREMENTS, 5330

**P. CHIARA**

Pl. St-Laurent, Lausanne.

Verres de toutes sortes en gros et détail.

## A VENDRE

Niveau universel (Théodolite  
pour travaux de Génie civil), en bon  
état et bien ajusté, complet à Fr.  
350.

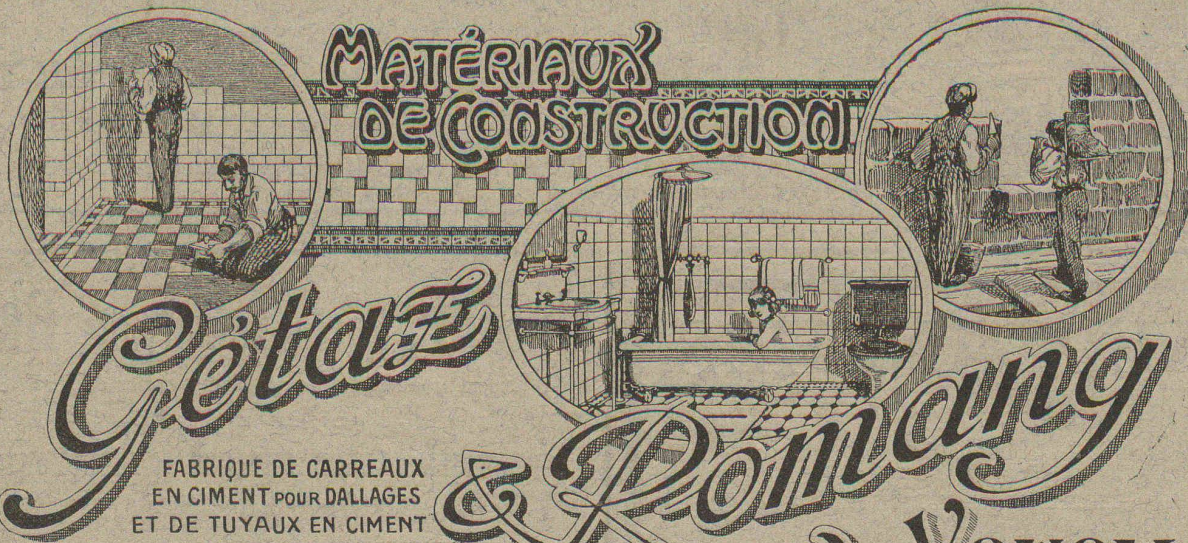
S'adresser sous chiffre **K X 73**  
l'Indicateur Vaudois, Jumelles  
4, Lausanne.

# PARQUETERIE D'AIGLE (Fondée en 1855)

**MILAN 1906 Diplôme d'honneur  
avec Médaille d'or**

Médailles d'or : 7446  
Yverdon 1894. Genève 1896. Vevey 1901.

Représentée : à Lausanne par M. J. MERLE, Maupas, 13,  
à Montreux par M. Alb. CHENEVAL, rue du Théâtre,  
à Genève par M. Claude MERLE, rue des Sources, 9.



## MATÉRIAUX DE CONSTRUCTION

# Gétaz

FABRIQUE DE CARREAUX  
EN CIMENT POUR DALLAGES  
ET DE TUYAUX EN CIMENT

CARREAUX CÉRAMIQUES  
POUR DALLAGES

FAÏENCES POUR REVÊTEMENTS

ARTICLES SANITAIRES POUR W.C., BAINS, ETC.

# & Domang

## Vevey Lausanne

Montreux et Chatel St Denis

Fabrique d'Appareillage électrique

# Sprecher & Schuh

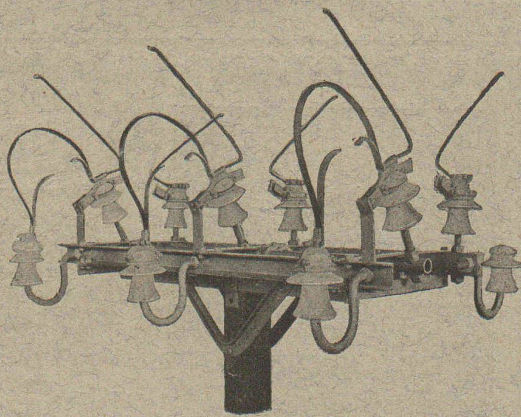
SOCIÉTÉ ANONYME



## AARAU



Interrupteur pour lignes aériennes  
- avec contacts de mise à la terre -



Thermo

Fabrique de Chauffage Central et Poélerie Moderne

# C. SAMBUC FILS, ing.

LAUSANNE

SPÉCIALITÉ DE :

**Chauffages centraux.**

**Installations de cuisines.**

Dernières installations exécutées :

6414

Usine à gaz de Malley (bâtiments d'administr.) Galeries du Commerce (Chauff.).  
Hôtel Mirabeau (Cuisines et Chauffage). Imprimeries réunies, à Lausanne.  
Schweizerhof, Hôtel National, Zermatt (Cuisines)

Exposition internationale Milan 1906 : Diplôme d'honneur et Médaille d'or.

