

Zeitschrift: Bulletin technique de la Suisse romande
Band: 39 (1913)
Heft: 12

Werbung

Nutzungsbedingungen

Die ETH-Bibliothek ist die Anbieterin der digitalisierten Zeitschriften auf E-Periodica. Sie besitzt keine Urheberrechte an den Zeitschriften und ist nicht verantwortlich für deren Inhalte. Die Rechte liegen in der Regel bei den Herausgebern beziehungsweise den externen Rechteinhabern. Das Veröffentlichen von Bildern in Print- und Online-Publikationen sowie auf Social Media-Kanälen oder Webseiten ist nur mit vorheriger Genehmigung der Rechteinhaber erlaubt. [Mehr erfahren](#)

Conditions d'utilisation

L'ETH Library est le fournisseur des revues numérisées. Elle ne détient aucun droit d'auteur sur les revues et n'est pas responsable de leur contenu. En règle générale, les droits sont détenus par les éditeurs ou les détenteurs de droits externes. La reproduction d'images dans des publications imprimées ou en ligne ainsi que sur des canaux de médias sociaux ou des sites web n'est autorisée qu'avec l'accord préalable des détenteurs des droits. [En savoir plus](#)

Terms of use

The ETH Library is the provider of the digitised journals. It does not own any copyrights to the journals and is not responsible for their content. The rights usually lie with the publishers or the external rights holders. Publishing images in print and online publications, as well as on social media channels or websites, is only permitted with the prior consent of the rights holders. [Find out more](#)

Download PDF: 22.01.2026

ETH-Bibliothek Zürich, E-Periodica, <https://www.e-periodica.ch>

C. SAMBUC FILS, ing., LAUSANNE

Représentation et dépôt de l'appareil à gaz „VÉSUVIUS”
distribution automatique d'eau chaude **sans danger**, modèle français.

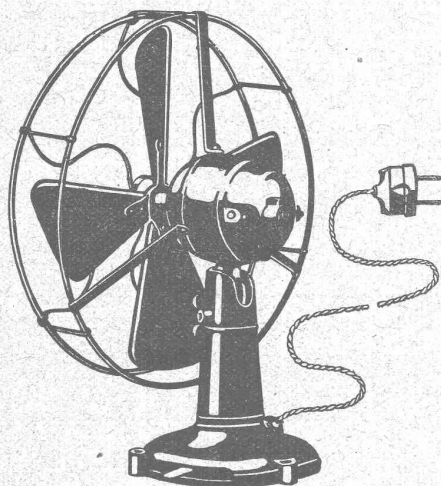
INSTALLATIONS SANITAIRES — FUMIVORE HYDRAULIQUE BREVETÉ

Derniers modèles : FOURS de PATISSIERS et CUISINES à VAPEUR.



VENTILATEURS

DE TABLE -- DE MUR
ET DE PLAFOND



SIEMENS - SCHUCKERTWERKE
SUCCURSALE ZURICH LÖWENSTR., 55

Nous **CHERCHONS** pour notre **BUREAU DE VENTE** "Applications électro-mécaniques et appareils de levage" pour entrer au plus vite, un jeune

INGÉNIEUR

si possible suisse romand ayant une bonne instruction et de la pratique, ainsi qu'une certaine habileté dans l'élaboration de projets et possédant bien l'allemand. Bonnes connaissances de l'anglais désirées. Adresser les offres et copies de certificats, avec indication des prétentions, de la date d'entrée la plus rapprochée et des mots Appareils de levage aux Ateliers de construction Oerlikon

(Z à 12361)

OERLIKON p/ZURICH.

La fabrique d'Horloges électriques et appareils électriques Perret, du Plan à Neuchâtel,

**DEMANDE UN
DESSINATEUR-TECHNICIEN.**

H. 1888 N.

A vendre à Payerne, à proximité de la gare

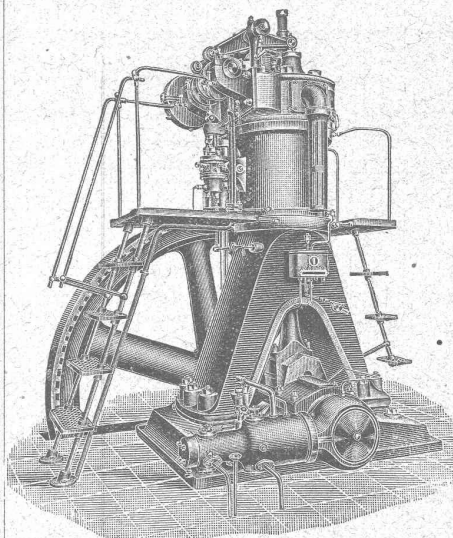
un bâtiment industriel

grands locaux, surface totale 300 m² pour 27.000 fr.

Convientrait tout spécialement pour horloger, pierriste, mécanicien, serrurier, etc.

S'adresser à C. Rapin, voyer à Payerne. H 23360 L

BENZ



Moteurs à huiles lourdes

Système „DIESEL“

sont reconnus

les meilleurs

sous tous

les rapports

Moteurs à essence, à pétrole, à gaz, etc., etc.

Locomotives pour chemins de fer à voie étroite.

Automobiles.

BENZ & Cie, S. A., Mannheim

Succursale : ZURICH

6, Fraumunsterstrasse

Electrotechnicien, allemand cherche immédiatement ou pour le premier août place comme constructeur ou dessinateur dans une bonne maison.

Chiffre sous 22613 à l'Indicateur Vaudois, Jumelles 4, Lausanne.

Capitaliste

offre 500,000 fr. et plus, sur hypothèque 1^{er} rang, à un taux avantageux, immeubles neufs et de gros rapport. Ecrire sous M 11847 L à Haasenstein & Vogler, Lausanne.

Les propriétaires du brevet suisse **BACER & JACOBS** N° 46431 du 26 janvier 1909 pour : « Machine à coudre » désirent entrer en relation avec des fabricants suisses, en vue de la fabrication de l'article breveté, et seraient disposés à céder des licences d'exploitation ou à vendre le brevet.

Prière d'adresser les offres ou propositions à M. E. Imer-Schneider, ingénieur-conseil, 8, boul. James Fazy, à Genève, qui les transmettra volontiers à qui de droit.

Le propriétaire des brevets suisses **Brandenberger** n° 49659 et N° 49660 du 22 septembre 1909 pour un objet présentant un relief plein et procédé pour sa fabrication désire entrer en relation avec des fabricants suisses, en vue de la fabrication de l'article breveté et serait disposé à vendre ses brevets ou à céder des licences d'exploitation.

Prière d'adresser les offres ou propositions à M. E. Imer-Schneider, ingénieur-conseil, 8, bd James Fazy, à Genève, qui les transmettra volontiers à qui de droit.

Les propriétaires du brevet suisse **Vickers Sons & Maxim Ltd.** N° 40072 du 5 juin 1907 pour : « Affût-trépié à écartement réglable pour mitrailleuses » désirent entrer en relation avec des fabricants suisses en vue de la fabrication de l'article breveté et seraient disposés à céder des licences d'exploitation ou à vendre le brevet.

Prière d'adresser les offres ou propositions à M. E. Imer-Schneider, ingénieur-conseil, 8, Bd James-Fazy, à Genève, qui les transmettra volontiers à qui de droit.

Le propriétaire des brevets suisses **LONDON** N° 52749 du 25 juillet 1910 pour: « **Boîte de résonance pour machines parlantes, dont le porte-aiguille est fixé au moyen d'un ressort à lames** » et N° 53286 du 16 juillet 1910 pour: **Cornet amplificateur pliant** » désire entrer en relation avec des fabricants suisses, en vue de la fabrication de l'article breveté, et serait disposé à céder des licences d'exploitation ou à vendre les brevets.

Prière d'adresser les offres ou propositions à **M. E. Imer-Schneider**, ingénieur-conseil, 8, bd James Fazy, à **Genève**, qui les transmettra volontiers à qui de droit.

Le propriétaire du brevet suisse **DEBEDAT** N° 53253 du 2 juin 1910 pour: « **Procédé pour l'extraction de matières colorantes des plantes contenant du tannin** » désire entrer en relation avec des fabricants suisses, en vue de la mise en œuvre du procédé breveté, et serait disposé à céder des licences d'exploitation ou à vendre son brevet.

Prière d'adresser les offres ou propositions à **M. E. Imer-Schneider**, ingénieur-conseil, 8, bd James Fazy, à **Genève**, qui les transmettra volontiers à qui de droit.

Le propriétaire du brevet suisse **HELE-SHAW** N° 48140 du 30 juin 1909 pour: « **Machine hydraulique comportant des pistons à course variable** »

désire entrer en relation avec des fabricants suisses en vue de la fabrication de l'article breveté et serait disposé à céder des licences d'exploitation ou à vendre le brevet.

Prière d'adresser les offres ou propositions à **M. E. Imer-Schneider**, ingénieur-conseil, 8, bd James Fazy, à **Genève**, qui les transmettra volontiers à qui de droit.

F. DELACHAUX
SUCCURSALE DU
BUREAU INTERNATIONAL DE
BREVETS D'INVENTION
GENÈVE-SUISSE
E. IMER-SCHNEIDER
INGÉNIEUR-CONSEIL
LAUSANNE
2, PLACE SAINT-FRANÇOIS, 2
CONSULTATIONS
LES JEUDIS de 3 à 6 h.

Brevets d'invention
— **Marques de fabrique** —
H 31416 X
BUREAU TECHNIQUE
Renseignements industriels
Dr A. BONNA
15, Rue Petitot - GENÈVE
Etudes - Projets - Expertises

LIBRAIRIE F. ROUGE & C^{ie}

LAUSANNE 6, Rue Haldimand, 6 LAUSANNE

Le béton armé. Etude théorique et pratique, généralités, théorie et applications avec essais et constructions, par E. MORSE. Gr. in-8°, relié, Fr. 20.—

Statique graphique des systèmes de l'espace, par B. MAYOR, professeur à l'Ecole d'Ingénieurs de Lausanne. In-8° et atlas, Fr. 8.—

SCHULZ E. Les maladies des machines électriques. Traduction française de A. HALPHEN, Fr. 2.50

Rivières canalisées et canaux, par CUENOT. In-8°, relié, Fr. 20.—

Etudes de divers systèmes de constructions en ciment armé, par G. LAVERGNE. 3^e édition, revue et considérablement augmentée. 6 fr.

Les moteurs Diesel

Type fixe et type marine, par A. P. Chalkley. Introduction par le Dr R. Diesel. Traduction française par Ch. Lordier, In-8° Cartonné 13 fr. 50, Broché 12 fr.

Abaque logarithmique

pour le calcul des conduites d'eau sous pression.

Tableau à quadruple entrée représentant d'après la formule de Maurice Lévy, la relation entre le diamètre des tuyaux, la perte de la ligne de charge par mètre de conduite, le débit et la vitesse de l'eau, ces tuyaux étant depuis longtemps en service. Lecture de l'abaque et six problèmes à résoudre. par A. VAN MUYDEN, ingénieur, 1 fr. 50

Librairie F. Rouge & C^{ie}

Lausanne — Rue Haldimand, 6 — Lausanne

En souscription jusqu'au 30 juin.

Code des constructions

par MM. Bovay & Petitmermet, Drs en droit Prix Fr. 5.—
Ouvrage destiné aux Propriétaires, Gérants d'immeubles, Architectes, Géomètres, Entrepreneurs, etc. etc.

Le code des constructions constitue un exposé pratique, clair, compréhensible pour chacun, de tout ce qui concerne les constructions privées et les travaux publics.

Formulaire de l'électricien et du mécanicien de E. HOSPITALIER, 27^e édition 1913, par G. ROUX Fr. 10.—

Communications de la Commission suisse d'études pour la traction électrique des chemins de fer, rédigées par M. le Professeur-Dr W. WYSSLING, Secrétaire général.
N° 4. Choix du système et devis pour la traction électrique des chemins de fer suisses.

Le choix du système.— Devis, sur la base des projets pour l'électrification de l'ancienne ligne du Gothard et du II^e arrondissement C. F. F.— L'énergie nécessaire pour la traction hydro électrique de tous les chemins de fer suisses. Résumé d'après les travaux de plusieurs membres et collaborateurs de la commission, par le Prof. Dr W. WYSSLING, en collaboration avec M. le Prof. Dr W. KUMMER. (Traduction de l'original allemand). Prix Fr. 2.—

Nouvelle théorie et calcul des Roues - Turbines

Turbines à eau et à vapeur, pompes et ventilateurs centrifuges. Turbo-compresseurs. Ventilateurs hélicoïdes, hélices. par Dr Hans Lorenz, traduit sur la deuxième édition allemande par H. Espitalier & H. Strehler, relié toile Fr. 14.



CABLES ÉLECTRIQUES SOUS PLOMB
pour haute et basse tension, télégraphie, téléphonie et sonnerie avec accessoires.

TUYAUX EN PLOMB
CABLES EN ACIER pour traction, ascenseurs, grues, ancrage, etc.
LIENS POUR ÉCHAFAUDAGE
Kabelwerke Brugg, A.-G.
vormals Otto Suhner & Co
BRUGG (Argovie)

Société genevoise pour la construction
d'Instruments de Physique et de Mécanique 6942

5, Rue Gourgass — GENÈVE — Rue Gourgass, 5

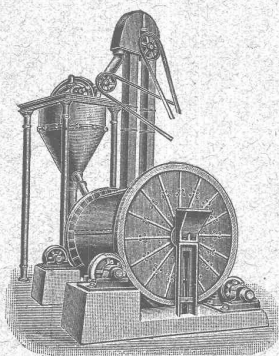
Machines à froid et à glace
Compteurs d'électricité

Instruments pour GÉOMÈTRES - Appareils scientifiques
CATALOGUES FRANCO SUR DEMANDE

Gebr. Pfeiffer, Usines „Barbarossa“ Kaiserslautern

Installations complètes de fabriques de ciment d'après le procédé sec et à pâte épaisse,
usines à chaux, briqueteries et fabriques de produits céramiques.

Installations de broyage de toutes sortes.



Doppelhartumhle.

Bi-Broyeur avec Séparation à air

sans égal pour le broyage des matières de toutes sortes, telles que ciment, chaux, scories Thomas, phosphates, trass, gypse, argile, minerais, charbon, etc. etc. (400 installations).

Séparateur original à air breveté

la meilleure machine à tamiser pour toutes les matières.

Sélecteur breveté

seul séparateur à air pour obtenir des matières ayant presque la finesse de l'impalpable.

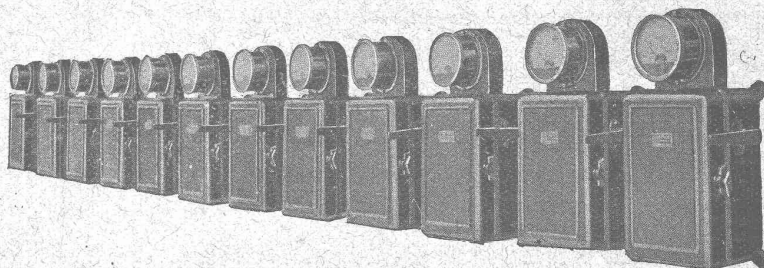
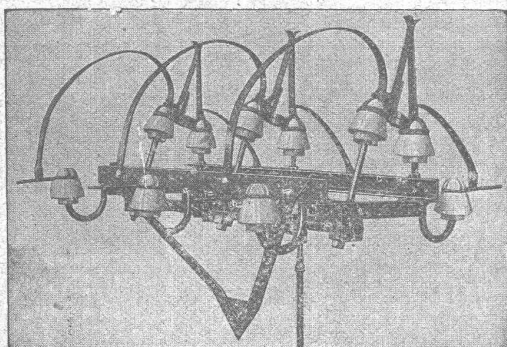
(1500 séparateurs et sélecteurs)

Four rotatif à récupération

La plus grande économie : main d'œuvre très minime, consommation de charbon très réduite.

CARL MAIER

Fabrique d'appareils électriques
SCHAFFHOUSE



INTERRUPTEURS A HUILE

INTERRUPTEURS POUR LIGNES AÉRIENNES

INTERRUPTEURS-SÉPARATEURS

Parafoudres ■ Porte-conducteurs

Coffrets de branchement pour moteurs

Tableaux de distribution complets

KERN & C^{IE}

AARAU

:: Suisse ::

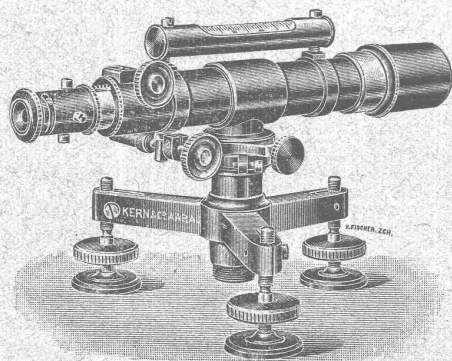
— o FONDÉ 1849 o —

Téléphone 1-12

Télégrammes : KERN - Aarau



7369



Niveau à lunette N° 102

Théodolites de triangulation

à un seul axe

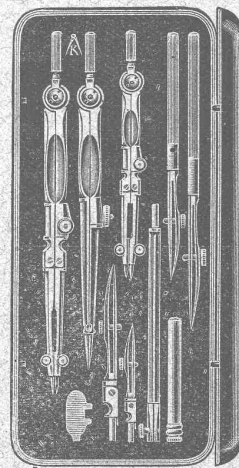
Théodolites simples et répétiteurs

Théodolite pour constructeur

Instruments de nivellement ::

Planchettes :: :: Alidades

Instruments de dessin de haute précision



Catalogues gratuits et franco

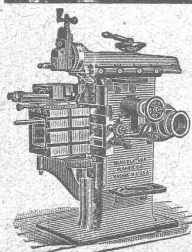
ASPHALTAGE

applications de matières asphaltiques

Pavés et planelles en asphalte comprimé.

H. LAVANCHY

VEVEY, rue du Torrent 10. — Téléphone N° 151.
LAUSANNE, Petit-Chêne 3. — Téléphone N° 26.



J. Lambercier & C^{ie}, Genève

* Fabrique d'Huiles et Graisses industrielles. *

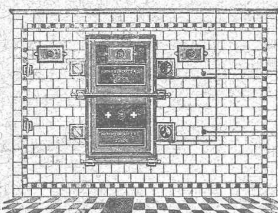
SPÉCIALITÉ DE 239

Fournitures pour Usines

** Organes de transmissions. **

Arbres, Paliers, Courroies, Graisseurs, etc.

MACHINES, OUTILS AMÉRICAINS & AUTRES



Maison spéciale pour la construction de

Fours

à vapeur

Math. H. Bungartz, S. A., Zurich I
Sampfenbachstr. 17 — Téléphone 8863.

Installations complètes

pour boulangeries et pâtisseries

Za 1361g Excellentes références

Devis et visite d'ingénieur gratuits

MANUFACTURE
de **CAOUTCHOUC**
V^{ve} de **H. SPECKER**
ZURICH

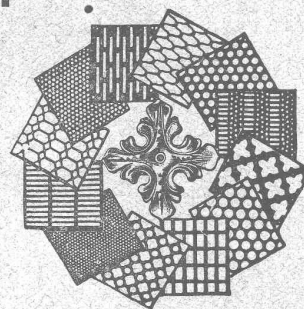


SPÉCIALITÉS.
Vêtements p^r
Scaphandriers et Mineurs
Culottes, Bas
et Bottes à Eau
Gants en caoutchouc
pour Electriciens
Soulèrs spéciaux
isolateurs en caoutchouc
Tapis en caoutchouc
TUBES et FEUILLES
en khouite,
Fibre et Amiante
— GUTTA PERCHA —
BANDES caoutchoutées
isolantes

TUBES A GAZ

Manteaux et Pélerines
en tissus caoutchoutés

Tôles perforées



H. HEER & C^o

OLTEN 7381

Système **PERRET** + 32658

Plafond armé en briques

Se base sur les principes des bétons armés,
n'a pas d'équivalents et n'est pas
à comparer avec des briques suspendues.

Plus de 400,000 m² appliqués en Suisse

Prospectus, prix et instructions pour la pose. 7373

Agence générale pour la Suisse :

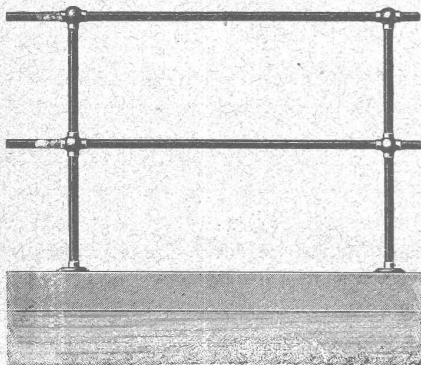
R. FRASSON, Lausanne.

Valentin, 18

Téléphone 3865

Société anonyme des Aciéries

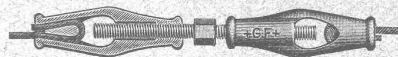
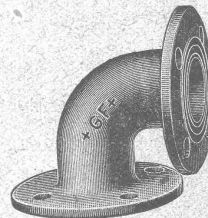
ci-devant Georges Fischer, à Schaffhouse



Balustrades complètes de toute dimension et exécution,
combinées à l'aide de tubes et de raccords spéciaux marque
+ G F + pour entourages de machines et distribu-
teurs électriques etc. etc. Variations innombrables. Exécution en noir (pour
être peinte), zinguée, polie ou nickelée. **Prompte livraison.** Sur demande les
balustrades sont fournies prêtes au montage. Demandez prix-courant spécial.

Pièces de tout genre en : Acier coulé mécanique, acier coulé pour dynamos,
acier coulé auto-spécial marque + G. F. +, acier coulé au creuset et fonte mal-
léable d'après modèles, échantillons ou dessins à soumettre. Raccords à brides
marque + G F + pour haute pression, plus solides et plus résistants que les
pièces en fonte ordinaire et meilleur mar-

ché que celles en acier. Attaches de câbles seules ou combinées avec tendeurs, cro-
chets à tenons pour chaînes, agrafes pour courroies, tendeurs pour courroies etc.
etc. Ebénisterie et serrurerie de modèles.



Henri Brändli, Horgen

Fabrique de carton bitumé, ciment ligneux.

Asphaltages en tous genres

pour Travaux publics, Bâtiments, Chemins de fer, Ponts, Chaussées, etc.

Parquet sur asphalte.

Meilleures références.

Télégr. : Henri Brändli.

Carrelage de bois mis en asphalte

Service soigné.

Téléphone N° 38.



Ferd. Garell, jun.
Saarbrücken I

H. ROD & C^{ie}
RENENS

FABRIQUE DE

Tuyaux, Carrelages et Briques
en ciment. 5881

Téléphone 8448

RCS Corp. 01059, LMD/214
Pour machines et voitures
Roulements à Billes
Construction irréprochable de la plus grande précision
Catalogues, Projets de construction, Devis et Offres gratuitement par
Amsler & C^o, Feuerthalen

Daniel PERRET, Appareilleur

Avenue Béthusy. LAUSANNE Avenue Béthusy.

Installateur des Eaux de Cossonay, Ballaigues, Vallorbe, Vaulion, Echallens, Bremblens, Leysin, etc.

Spécialité de canalisations à haute pression. Chauffages de serres, chambres de bains et buanderies. Installations pour eau et gaz. Appareils sanitaires de tous systèmes. Serrurerie en tout genre. — Etudes et devis sur demande. 5754

Projecteurs
à acé-
tylène „**Helvetia**“
de 300 à 5000 bougies

Tuyaux caoutchouc
pour marteaux perforateurs
Bottes caoutchouc
Pantalons pr égoutiers
Vêtements pour mineurs
Lampe de mine „**ÉTOILE**“

de Ragosine & Beck frères
LAUSANNE :: r. du Midi 20



ASCENSEURS STIGLER

Les plus répandus du monde

S'adresser à :

E. GAILLARD

ingénieur

Avenue des Alpes

LAUSANNE

Téléphone 1-30

INDICATEUR VAUDOIS

RECUEIL DES ADRESSES DE LAUSANNE ET DU CANTON DE VAUD

PUBLIÉ PAR LA SOCIÉTÉ SUISSE D'EDITION, 4, JUMELLES, LAUSANNE

Paraît au commencement de chaque année

En souscription En librairie

I^{re} Partie: adresses de Lausanne
par ordre alphabétique et pro-
fessionnel Fr. 4.50 5.50

II^e Partie: adresses de Lausanne
pr ordre de rues, villas, sociétés,
renseignements, etc. 4.50 5.50

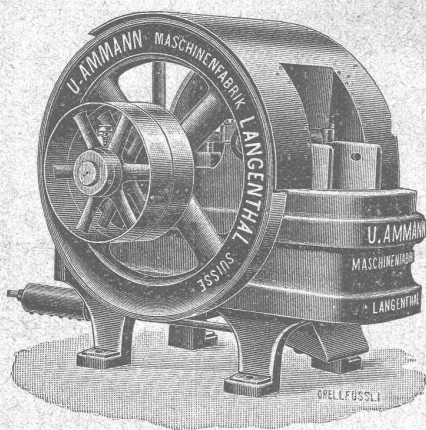
En souscription En librairie

III^e Partie: adresses des autres .
communes du canton . Fr. 4.50 5.50

I^{re} et II^e Partie réunies . » 7.50 9.—

I^{re} et III^e » » 7.50 9.—

I^{re}, II^e et III^e » » (Complet) » 10.— 12.—



U. AMMANN, Ateliers de Constructions **LANGENTHAL**

Spécialité

DE

Concasseurs pour le broyage de la roche dure, fixes ou sur train à traction animale ou automobile, pour la préparation du sable, gravier, ballast, etc.

Moulins à sable à grand rendement

Broyeurs à cylindres en acier spécial

Grand choix de machines modernes pour l'exploitation des carrières, sablières, etc.

Catalogues, Plans et Devis sur demande.

A. MULLER & C^{ie}, à Brugg, Argovie

Unique spécialité :

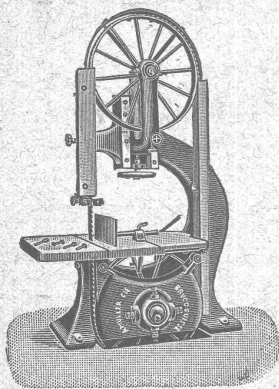
Machines pour le travail du bois

Grand magasin
de machines prêtes de
haute précision

6921

Exposition internationale Turin 1911

Grand prix,
la plus haute récompense



GUIDE ET CARNET DU LOCATAIRE

avec formulaire de bail, renseignements et 36 quittances de loyer, 50 c.
Livret du propriétaires, 80 c.
Baux à loyer, 15 c.
Règlement de maison à afficher

Société suisse d'Édition

Jumelles 4, Lausanne

Société pour la vente des Chaux et Ciments

DE LA SUISSE ROMANDE
LAUSANNE

SPÉCIALITÉ :

Produits de 1^{re} qualité, à hautes résistances :

Ciment Portland artificiel — Ciment Portland naturel — Ciments mixtes
Chaux supérieures lourdes — Chaux lourdes et légères

Production annuelle : 15,000 wagons de 10 tonnes.

Usines représentées :

Société des Usines de Grandchamp et de Roche.
Société des Ciments de Paudex.
Société anonyme des Chaux et Ciments de Baulmes.
Société des Usines des Grands-Grêts, près Vallorbe.
Société des Usines du Furcil, à Noiraigue.

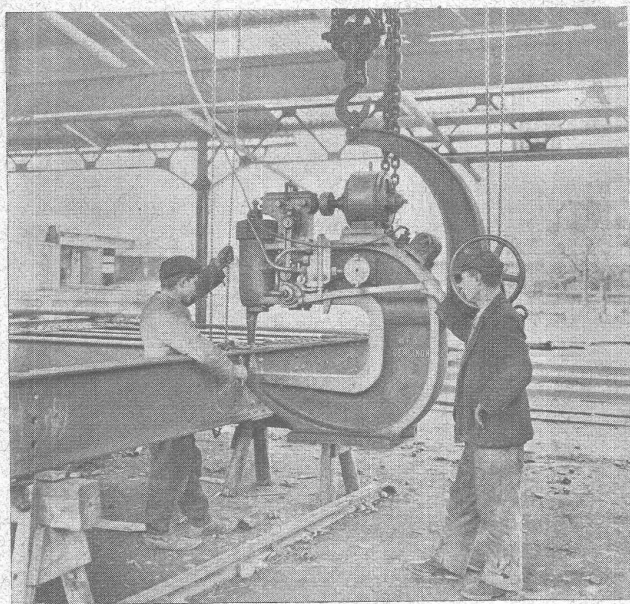
Joly, frères, Noiraigue.
L. et C. Grisoni, à Cressier.
Usines des Convers, S. A.
Usines de Vouvry.
Usine de la Planière, Châtel.

BUREAU A LAUSANNE : Place St-François, 15.
» **NEUCHÂTEL :** Rue du Musée, 2.

ATELIERS DE CONSTRUCTION OERLIKON

OERLIKON PRÈS ZÜRICH ADR-TÉLEGR. USINE OERLIKON

S'ADRESSER AU BUREAU DE LAUSANNE, GARE DU FLON



Riveuse

électro hydraulique
transportable
Système « OERLIKON »

Rivure hydraulique

Commande électrique

A. JUCKER

Succr de

Jucker - Wegmann

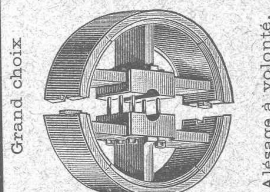
Papiers en gros

Zurich

4602

Spécialité de papiers
et toile à dessin et à
calquer, des meilleu-
res qualités, en rou-
leaux et feuilles.

Poulies bois en deux pièces.



LUCIEN BOVET
LAUSANNE

MEYNADIER & C^o
ZURICH

Matériaux isolants
= en tout genre =
pour Constructions



pour Couvertures et
Isolations

F. GAUGER & C^o
ZURICH



GRILLES PLIANTES
SYSTÈME BOSTWICK

SYSTÈME AVEC MÉCANISME À MANŒUVRER
DEPUIS L'INTÉRIEUR (CORDE) BREVETÉ 29393

Constructions en fer

Fenêtres en fer

Toitures vitrées sans mastic,
Système Wema

Tôles ondulées

Rideaux en tôle d'acier ondulée

Fonte pour canalisation

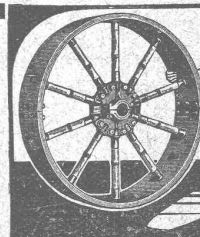
A HAUTE PRESSION
des USINES DE CHOINDEZ

= Tuyaux fer étiré. =

Max Schmidt & C^{ie}

LAUSANNE

TRAVAIL DE PRÉCISION



Prini

+ PAT.
D.R.P.

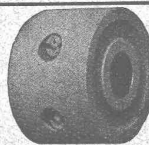
Durchmesser 1200 mm
nur c 20 kg.

PRIX RÉDUITS

Poulies de transmission en 2 pièces « Prini B »
avec moyeu en fonte,

rais en bambou, jante en bois de fil feuilleté
Diam. 250 à 1200 mm. jusqu'à 15 HP.
Larg. 80 à 200 mm. à 200 tours

Poids 3 à 24 kg.



Poulies de transmission « Prini T »

Poulies d'adhérence en deux pièces

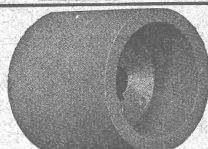
NOUVEAUTÉ

INVARIABLE

Diam. 40 à 300 mm. jusqu'à 15 HP.

Larg. 40 à 300 mm. à 200 tours

Poids 0,2 à 19 kg.



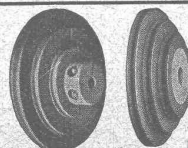
Poulies p^r moteurs « Prini M »

Poulies d'adhérence en une pièce

GRANDE ÉCONOMIE DE FORCE
jusqu'à 50% plus légères que les poulies en fonte.

Diam. 40 à 300 mm.

Larg. 40 à 300 mm.



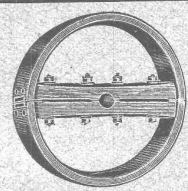
Poulies à corde « Prini S »

en une et en deux pièces

LÉGÈRES INVARIABLES

Diam. 40 à 300 mm.

Larg. 40 à 300 mm. Poids 0,2 à 10 kg.



Poulies en bois, en 2 pièces « Prini H »

Jante en bois de fil feuilleté

Poulies les plus légères existantes

Diam. 150 à 1200 mm.

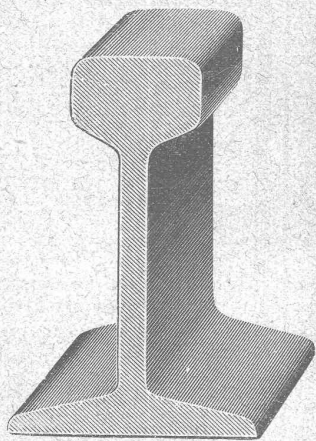
Larg. 60 à 300 mm. Poids 0,5 à 35 kg.

GRANDS STOCKS permettant prompt livraison
FABRIQUE DE POULIES

Wehrli & Dr Eduardoff

S Öntalstrasse, 6. - Zurich III - Tél. 8688

PRIX-COURANTS SANS FRAIS SUR DEMANDE



Rails en acier ET voies complètes

DANS TOUS LES PROFILS COURANTS

WAGONNETS-BASCULEURS — WAGONNETS A PLATEFORME
Locomotives, Locomobiles, Moteurs

Robert AEBI & Co, Zurich I

Vente et Location

Dépôts à Zurich et Berne

5496

VITRAUX D'ART

DREVARD & WAVRE F^{res}

PEINTRES-VERRIERS

Avenue d'Ouchy, 2, Bât. C. F. F., Lausanne (Suisse).

VITRAUX D'ÉGLISES ET D'APPARTEMENTS
VERRES ET GLACES. SPÉCIALITÉ DE MONTAGE SUR CUIVRE
Décoration sur Opaline. — Restauration de Vitraux. 6581
TÉLÉPHONE 1346

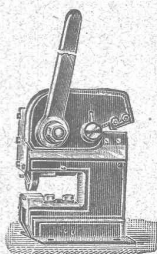
Adolphe WILDBOLZ, Lucerne

MAISON SPÉCIALE

pour la fourniture de

machines-outils et outils

pour Ferblantiers, Serruriers,
Appareilleurs, Electriciens, Mécaniciens,
Forgerons, Chaudronniers, etc.

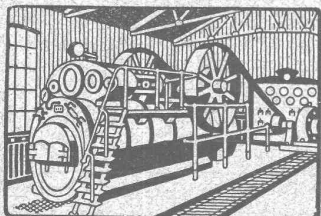


◆ Catalogue illustré sur demande ◆

R. WOLF

Magdebourg-
Buckau

Représentant : W. THIELE, Zurich.



Demi-Fixes

ET

Locomobiles

à vapeur
surchauffée avec
distribution de précision
véritables R. WOLF
de 10 à 800 chevaux.

**FORCE MOTRICE LA PLUS PERFECTIONNÉE
ET LA PLUS ÉCONOMIQUE**

Production totale plus de 900,000 chevaux.

BUREAU TECHNIQUE

Geo. SCHULE, Ingénieur

GENÈVE — 53, rue du Stand, 53 — GENÈVE

BÉTON ARMÉ

Système brevet suisse N° 32104.

CONSTRUCTIONS MÉTALLIQUES

ÉTUDES et PROJETS : Planchers, sommiers, toitures,
fondations, ponts, etc., etc.

Nombreuses références à disposition.

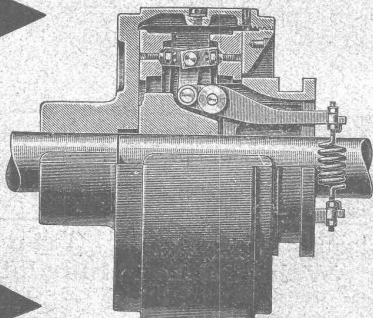
6725

EXPERTISES

EMBRAYAGE BENN

Breveté dans tous les pays industriels et reconnu partout comme étant le plus simple et le meilleur Embrayage à friction.

Sans segments en bois. Aucune partie saillante. Complètement fermé.



Installations de

TRANSMISSIONS

POUR TOUTES LES BRANCHES DE L'INDUSTRIE

5387

Société des USINES de LOUIS de ROLL

USINE DE CLUS