

Objektyp: **Advertising**

Zeitschrift: **Bulletin technique de la Suisse romande**

Band (Jahr): **39 (1913)**

Heft 11

PDF erstellt am: **21.09.2024**

Nutzungsbedingungen

Die ETH-Bibliothek ist Anbieterin der digitalisierten Zeitschriften. Sie besitzt keine Urheberrechte an den Inhalten der Zeitschriften. Die Rechte liegen in der Regel bei den Herausgebern. Die auf der Plattform e-periodica veröffentlichten Dokumente stehen für nicht-kommerzielle Zwecke in Lehre und Forschung sowie für die private Nutzung frei zur Verfügung. Einzelne Dateien oder Ausdrucke aus diesem Angebot können zusammen mit diesen Nutzungsbedingungen und den korrekten Herkunftsbezeichnungen weitergegeben werden. Das Veröffentlichen von Bildern in Print- und Online-Publikationen ist nur mit vorheriger Genehmigung der Rechteinhaber erlaubt. Die systematische Speicherung von Teilen des elektronischen Angebots auf anderen Servern bedarf ebenfalls des schriftlichen Einverständnisses der Rechteinhaber.

Haftungsausschluss

Alle Angaben erfolgen ohne Gewähr für Vollständigkeit oder Richtigkeit. Es wird keine Haftung übernommen für Schäden durch die Verwendung von Informationen aus diesem Online-Angebot oder durch das Fehlen von Informationen. Dies gilt auch für Inhalte Dritter, die über dieses Angebot zugänglich sind.

BULLETIN TECHNIQUE DE LA SUISSE ROMANDE

ORGANE EN LANGUE FRANÇAISE DE LA

Société Suisse des Ingénieurs et des Architectes

AINSI QUE DE

l'Association des anciens élèves de l'Ecole d'Ingénieurs de l'Université de Lausanne

COMITÉ SUPÉRIEUR DE RÉDACTION :

Président: M. A. Rychner, architecte, à Neuchâtel. — Secrétaire: M. Henry Baudin, architecte, à Genève.

MEMBRES

FRIBOURG: MM. F. Broillet, architecte; H. Maurer, ingénieur; R. de Schaller, architecte. — VAUD: MM. Epitoux, architecte; W. Grenier, ingénieur, professeur honoraire de l'Université de Lausanne; E. Jost, architecte; Alph. Vautier, ingénieur. — GENÈVE: MM. E. Imer-Schneider, ingénieur-conseil, Conseil administratif; Paul Picoard, ingénieur-constructeur; Th. Turrettini, ingénieur. — NEUCHÂTEL: Ed. Elskes, ingénieur; A. Hotz, ingénieur cantonal; E. Prince, architecte. — VALAIS: E. de Stockalper, ingénieur.

CONSEIL D'ADMINISTRATION DE LA SOCIÉTÉ DU BULLETIN TECHNIQUE :

A. Palaz, professeur, président. — Meyer, architecte. — Dommer, ingénieur. — G. Imer, ingénieur, à Genève. — F. Rouge, libraire, à Lausanne.

PRIX DE L'ABONNEMENT :

Suisse: 1 an, 10 fr. Etranger: 12 fr. — Pour sociétaires: Suisse: 1 an, 8 fr. Etranger: 10 fr. — Prix du numéro: 75 cent.

LAUSANNE

RÉDACTION: 2, Rue du Valentin, D^r H. Demierre, ing. — ADMINISTRATION: Librairie F. Rouge & C^{ie}, 6, rue Haldimand.

S. A. Gips-Union :: Zurich

Société de 24 fabriques Suisses de Plâtre réunies.

— Case postale 1054 —
TÉLÉPHONE N° 5950

* Bureau central à ZURICH * Adresse télégraphique: GIPSUNION ZURICH



Pour la Suisse française s'adresser à S. A. GIPS-UNION, USINE DE BEX (Vaud).



FABRICATION DE :

4889

Gypse blanc et à dégrossir.

Felsenite (gypse hydraulique) pour enduits de grande dureté et pour planchers sans joints, incombustibles et imperméables, meilleure couche de réception pour linoléum.

Gypse à mouler et Gypse d'Albâtre.

Gypse à semer pour l'agriculture.

Briques en gypse pour galandages insonores et légers.

Planches de gypse en roseaux et en fibres de cocos pour plafonds, revêtements, galandages, etc.

Matériaux isolants, secs, incombustibles.

Construction intérieure la plus salubre et prompte à toute saison.

Echantillons et prix franco sur demande.

Fabrique lausannoise d'Appareils de chauffage

G. Weber, constructeur, Lausanne

Maison fondée en 1889

Ventilation **CHAUFFAGES CENTRAUX** Dépoussiérage

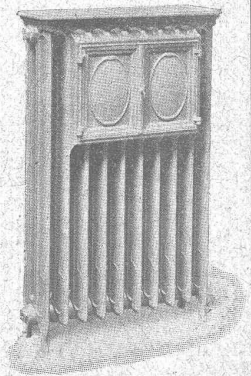
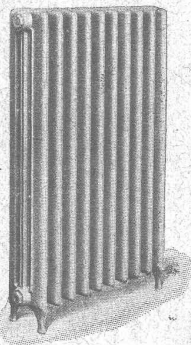
Spécialité soignée d'installation de

Cuisines complètes pour Hôtels, Pensions, etc.

MARMITES A VAPEUR

Buanderies complètes simples et à vapeur.

Références de tout premier ordre.



ARBRES DE TRANSMISSION

en acier comprimé et tourné, poli

Montandon & C^{ie} S. A., Bienne

Fers et Aciers étirés de précision sur tous

Profils

Aciers laminés à froid jusqu'à 210 mm. de largeur.
Feuillard pour emballages, sans scories. 6685

MATÉRIEL

DE

Perforation mécanique

ET DE

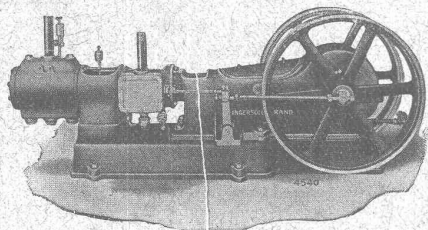
SONDAGE

Outils pneumatiques

POUR

RIVETAGE - BURINAGE - PERÇAGE
ALÉSAGE - TARAUDAGE, etc.

COMPRESSEURS D'AIR



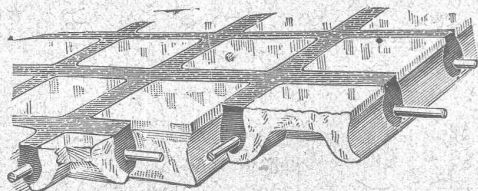
C^{ie} Ingersoll-Rand

33, rue Béaumur, 33 — PARIS

AGENTS GÉNÉRAUX ;

Suisse allemande : MM. von ARX & C^{ie}, Zurich, 16, Seideng.

Suisse franç. : Maison PETITPIERRE fils & C^{ie}, Neuchâtel.



Béton armé translucide

(Système Keppler breveté) 6924

Nouveau système de plafonds translucides en béton armé et dalles de verre.

Grande résistance à la surcharge. — Pose pratique, rapide et économique. — Très grande facilité d'entretien et de nettoyage. — Suppression de toute peinture ou enduit protecteur.

Représentant : Rob. Looser, Zurich V, Kreuzplatz

Société Anonyme UNION, à BIENNE (Suisse).

Première Fabrique Suisse de CHAINES SOUDÉES
par procédé électrique breveté.
CHAINES en TOUS GENRES



pour l'Industrie et l'Agriculture.

CHAINES CALBRÉES & ÉPROUVÉES de la plus haute résistance
pour Grues et Monte-Charges.

N.B. — La chaîne courante n'est vendue que par les marchands de fer.

Fonderie et Robinetterie de Lyss

ROBINETTERIE

POUR 5739

Eau, gaz, vapeur.

Articles de bâtiment

FONTE BRUTE

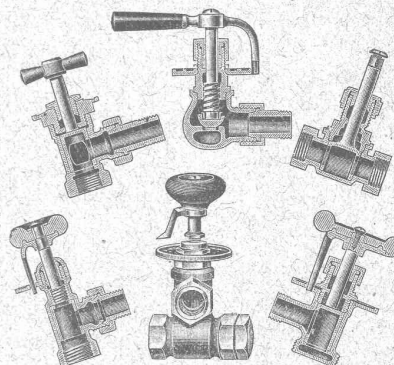
de cuivre, bronze, laiton, nickel, aluminium, etc. sur modèles ou dessins.

SPÉCIALITÉ

Vannes

POUR

Chauffages centraux



DEMAG

DUISBURG



Marteaux perforateurs
à air comprimé
Perforatrices et Haveuses
Compresseurs
Installations pour
le percage de tunnels

Deutsche Maschinenfabrik, A.G.

ARSAG LIFTS

Ascenseurs et monte-charges de tous les systèmes

S.A. Arsag Fabrique d'Ascenseurs de Seebach
SEEBACH-ZÜRICH.

ZA 1594 g.

Entrepreneurs !!

Locomotives

Achat

Dragues

Pelles à vapeur

Voies

Location

Wagonnets

Schweiz. A. G. für Feld & Kleinbahnen-Bedarf

ORENSTEIN & KOPPEL

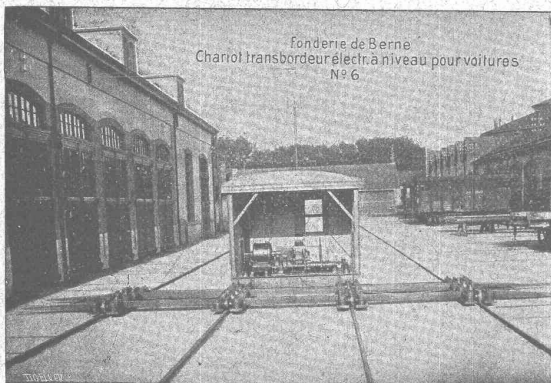
ZÜRICH I

Dépôts à Renens près Lausanne, à Schlieren et à Bâle.

SOCIÉTÉ DES

USINES de Louis de ROLL

SUCCURSALE : FONDERIE de BERNE. Fournit :



Fonderie de Berne
Chariot transbordeur électr. à niveau pour voitures
N° 6

Appareils de levage : Ponts roulants, Grues pivotantes ou électrique. Monte-charges hydrauliques, électriques ou à courroie.

Matériel de chemins de fer : Ponts tournants et Chariots transbordeurs pour wagons et pour locomotives, commandés à bras, par machines à vapeur ou par moteurs électriques.

Branchements et croisements pour voies étroites et voies normales, pour rails Vignol et rails à gorge.

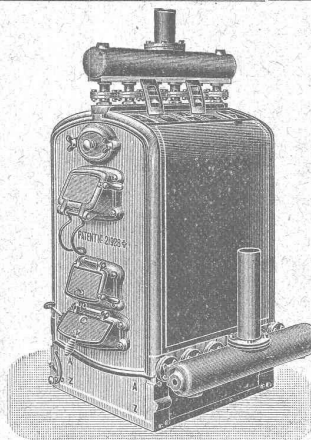
BARRIÈRES avec ou sans arrêts et sonneries.

Superstructures à crémaillères. Chemins de fer funiculaires. (Freins brevetés). Depuis le commencement de 1898 la Fonderie de Berne a fourni 76 funiculaires.

Barrages, installations métalliques et mécaniques pour barrages (vannes, écluses, grilles, treuils, etc.).

Machines pour la fabrication des Briques en Ciment.

Renseignements sur des installations faites, références.
Projets et devis sont à disposition.



Installations

5615

DE

CHAUFFAGES CENTRAUX

de tous systèmes

ET DE

Services d'eau chaude

Bains, Buanderies,

Séchoirs.

Brevet Suisse
N° 21,928.

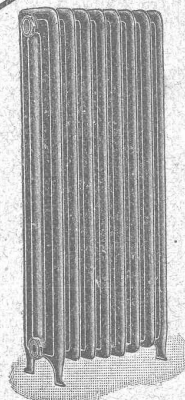
FABRIQUE de CHAUFFAGE CENTRAL BERNE S.A.
Ancienne Maison J. RUEF
OSTERMUNDIGEN

Appareils

de Désinfection
et de Stérilisation.

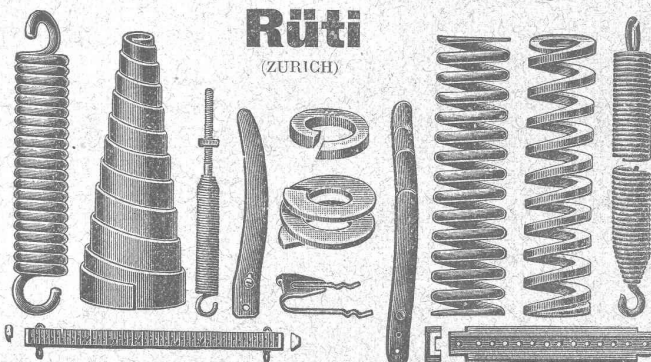
Prospectus et devis sur demande

Fabrication des CHAUDIÈRES
et RADIATEURS
dans nos propres usines.



BAUMANN FRÈRES

Ateliers pour la construction de ressorts en tous genres



Rüti

(ZÜRICH)

Ressorts en fil d'acier de 0,2-50 mm. d'épaisseur, en fil de laiton, nickel et bronze, pour tous machines et appareils.

Ressorts en tôle d'acier trempé bleu.

Rondelles à ressort.

Articles techniques pour l'industrie textile.

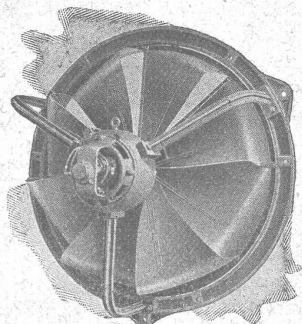
(Calculs pour la capacité de charge à la disposition de nos clients)

CAMILLE BAUER, BALE

offre comme spécialité :

*Ventilateurs de tout genre pour courant continu,
alternatif et triphasé.*

VENTILATEURS SPÉCIAUX
POUR
installations d'aérage,
de chauffage
et d'aspiration
de poussière.



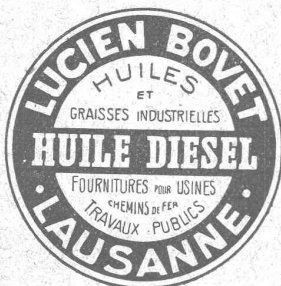
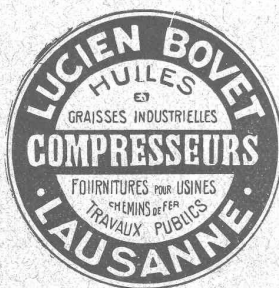
PETITS VENTILATEURS
POUR
usage domestique.

GRAND DÉPÔT A BALE

Prompte livraison.

CATALOGUE SPÉCIAL SUR DEMANDE

Prix avantageux.



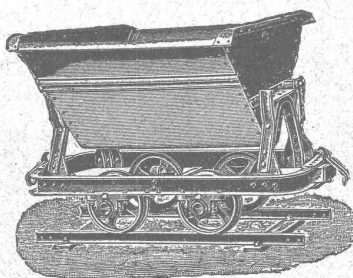
FRITZ MARTI Société anonyme, BERNE

Dépôts à :

Berne, Yverdon et Wallisellen.

VENTE et LOCATION de :
Matériel d'entrepreneurs

Voies transportables, vagonnets, croisements,
plaques tournantes, roues et essieux montés.



Locomotives. - Machines pr la construction.

Locomobiles disponibles de 6-50 HP.

POMPES — DRAGUES 6079-1

Concasseurs pour faire le gravier et le sable.

Bétonnières américaines système « Smith ».

Treuil à vapeur et à l'électricité.

Poulies différentielles. Chats roulants, etc.

SOCIÉTÉ SUISSE DES EXPLOSIFS

Fournisseur
de la
CONFÉDÉRATION SUISSE
et des

Entreprises des
Tunnels du Simplon,
du Lötschberg,
du Mont d'Or,
de la Furka,
du Moutier-Longeau,
etc., etc.

BRIGUE (Usine à Gamsen)

Dynamites Gommés et Gélatines
à tous dosages
Détonateurs, Mèches,
etc.

GÉLATINE GAMSITE
Explosif de sûreté incongelable

Représentants
pour la

Suisse allemande et le
Jura bernois :

MM. WILL & Cie, Bienne

Pour les cantons de

Vaud et de Neuchâtel :

MM. Senglet, Fuchs & Cie

Matériaux de construction
Lausanne

Dépôt chez MM. Max Lorétan, Sion, et C. Bompard, Martigny

Entreprise générale d'installations de chauffage

A. CUÉNOUD, INGÉNIEUR

St-Roch, 3 et 5 — LAUSANNE — St-Roch, 3 et 5

Chauffages centraux à eau chaude et vapeur basse pression.

Installations de cuisines d'hôtels et restaurants.

Buanderies. — Blanchisseries à vapeur. 6525

Cheminées de salon. — Calorifères. — Poêles.

→: Prix-courant. — Devis et visite sur demande. ←

Atelier lausannois d'Héliographie

T. 3472 et Comptabilité du Bâtiment T. 3472

Moreillon & Cie

Rue du Midi, Mon Port, LAUSANNE

Installation électrique

Procédé à sec

Tirage en deux ou plusieurs couleurs

Métrages. Devis. Mémoires. Relevés. Bureau de dessin.

CABLES ÉLECTRIQUES SOUS PLOMB

pour haute et basse tension, télégraphie, téléphonie et sonnerie avec accessoires.

TUYAUX EN PLOMB

CABLES EN ACIER pour traction, ascenseurs, grues, ancrage, etc.

LIENS POUR ÉCHAFAUDAGE

Kabelwerke Brugg, A.-G.

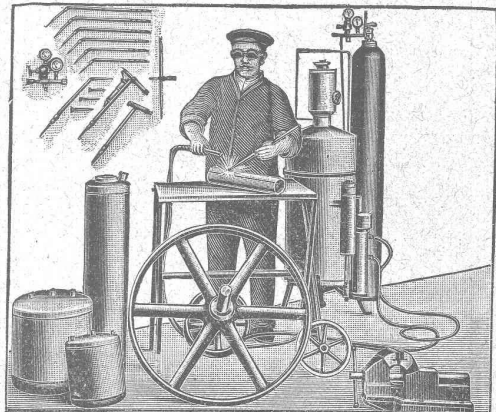
vormals Otto Suhner & Co

BRUGG (Argovie)

SOUDURE

et découpage autogènes système

Continental



Procédé oxy-acétylénique

Seuls appareils autogènes fabriqués en Suisse

DERNIÈRE NOUVEAUTÉ

Chalumeau combiné soudeur-découpeur

Rendement maximum - Simplicité incomparable

Economie sans pareille

➔ Références de premier ordre en Suisse ➔

Demandez notre catalogue spécial N° 251

Continental-Licht-u. Apparatebau-Gesellschaft m. b. H.

Zurich-Dubendorf Téléphone N° 16

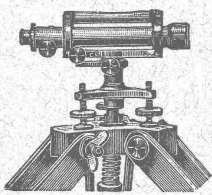
Charles Ebner jr

SCHAFFHOUSE

Maison fondée 1901



Instruments et Accessoires pour la Géodésie et le Dessin



Exigez les catalogues s. v. p

ENTREPRISES GÉNÉRALES de VITRERIE en tous genres.

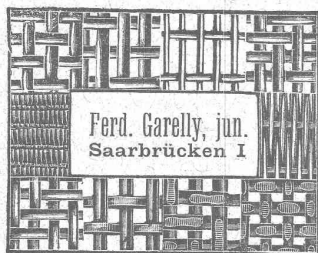
Atelier spécial de Vitraux d'Art.

ENCADREMENTS 5330

P. CHIARA

Pl. St-Laurent, Lausanne.

Verres de toutes sortes en gros et détail.



CLICHÉS SADAG

GENÈVE (Sécheron)

Autotypie. — Zincogravure.

Chromotypographie.

REPRÉSENTANT :

J. PACHE, Pré-du-Marché, 20.

LAUSANNE

Manufacture de Papiers. Stouky, Baumgartner & Co LAUSANNE et RENENS

Spécialité de Papiers utilisés dans l'Industrie du Bâtiment

Fabrique spéciale pour

ASCENSEURS ET MONTE-CHARGES

électriques, hydrauliques, à transmission.

Schindler & Co, Lucerne.

Bureau et atelier à Lausanne, rue St-Roch, 3 et 5,

A. CUÉNOUD, ingénieur, représentant.

Maison

DE CONFIANCE fondée en 1874.

Commande par bouton

Commande par corde

Commande par volant, etc.

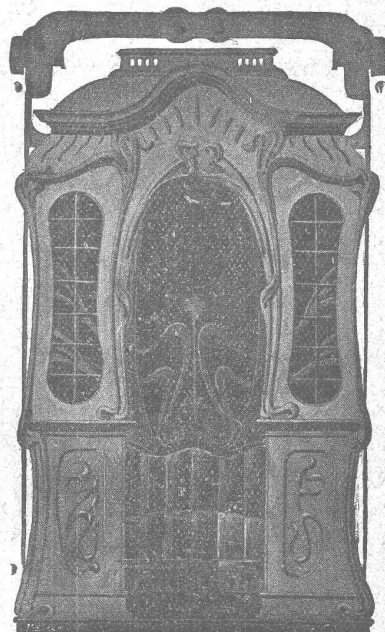
Marche silencieuse.

Grande vitesse: jusqu'à 2 m. par seconde.

Parachute infailible.

Derniers modèles américains.

1500 installations en fonction.



Renseignements, Dessins, Devis et Prix - courants gratis sur demande.

J. Brun & C^{ie}
Nebikon
FABRIQUE DE
Chaines et
Appareils de levage

G. RAU, ZÜRICH.

BREVETS D'INVENTION
MARQUES DE FABRIQUE-DESSINS-MODELES.
OFFICE GÉNÉRAL, FONDÉ EN 1888 LA CHAUX-DE-FONDS.
MATHEY-DORET Ingr. Conseil

Meubles Bobaing

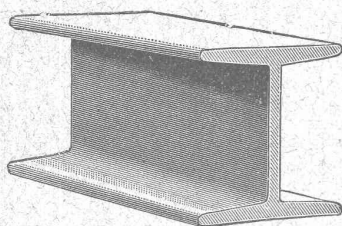
Rue de Bourg, 47 **LAUSANNE** Rue de Bourg, 47

AGENCEMENT DE BUREAUX

Rideaux. - Meubles de style. - Tentures. 6064

MAX SCHMIDT & C^{ie}
LAUSANNE

Fers
I B



profils
spéciaux

de Differdingen

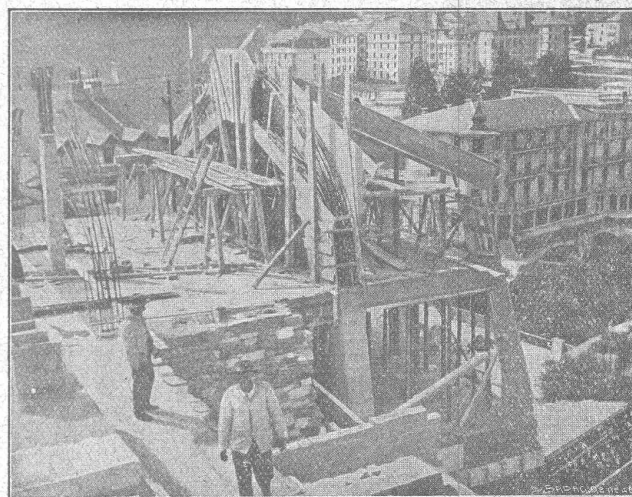
Larges plats, U, zorès, cornières.

Photographie technique et industrielle
Pl. St-Laurent, 24, **„LUNA“** LAUSANNE

Agrandissements et réductions de plans,
cartes géographiques et documents.
Photographies d'architecture, machines, etc.

6625

TÉLÉPHONE 318



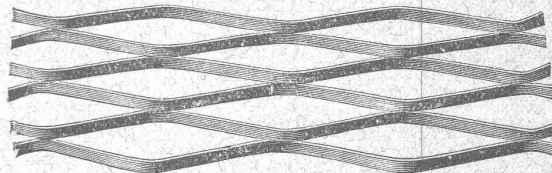
A. Paris & L. Berthod, ingénieurs.

Bureau central d'études : LAUSANNE, Rue de Bourg, 17.

BÉTON ARMÉ, F. Brazzola. 6754

MÉTAL DÉPLOYÉ

LAUSANNE



LAUSANNE

FRANCILLON & C^{ie}

Schmidt & Schmidweber

MARBRES et GRANITS

Usines hydrauliques à DIETIKON — Bureaux à ZURICH

SPECIALITÉ :

REVÊTEMENTS de FAÇADES en GRANIT POLI
MONUMENTS FUNÉRAIRES

Représentant général :
G. BOSSHARD,
Blaufahnenstrasse 14, Zurich.
Ka. 1500 g.

Contre les caves humides

même à la pression la plus élevée des eaux du sous-sol

Parois humides

et leurs conséquences: moisissure, crépissage tombant en écailles, efflorescences etc.

Succès garanti!

Plusieurs millions de mètres carrés rendus imperméables.
Prospectus gratuits!

**Simple!
Bon marché! Durable!**

Médailles d'or.

Brevet allemand,
10 Brevets étrangers.

CÉRÉSITE

Wunner'sche Bitumen-Werke, G.m.b.H., Unna (Westphalie)
Fabricants de l'Emulsion „Wunner“ au Bitume, brevetée célèbre dans le monde entier.
Deuxième fabrique: Ceresit Waterproofing Co., Chicago.

Représentant général :
G. BOSSHARD,
Blaufahnenstrasse 14, Zurich.



LANDIS & GYR ZUG



Fabrique d'appareils électriques
Maison fondée en 1835

REPRÉSENTANT GÉNÉRAL

pour la
SUISSE ROMANDE

MÉCANIQUE DE PRÉCISION S.A. VEVEY

COMPTEURS POUR TARIFS SPÉCIAUX - WATTMÈTRES TYPE FERRARIS - INTERRUPTEURS HORAIRES
INTERRUPTEURS AUTOMATIQUES POUR L'ÉCLAIRAGE DES CAGES D'ESCALIERS
RAMPES D'ÉTALONNAGE - LAMPES À FILAMENT MÉTALLIQUE

E. BECK

PERLES, près BIENNE

Télégrammes: PAPPBECK

Téléphone.

FABRIQUE POUR:

Carton bitumé. — Ciment ligneux.

PLAQUES d'ASPHALTE pour Isolations en tous genres.

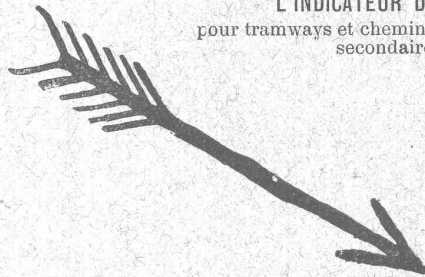
TAPIS D'ISOLATIONS — GOUDRON MINÉRAL RAFFINÉ

TRINIDAD ÉPURÉE 5269

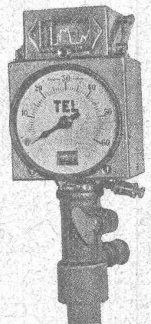
Tous les produits d'Asphalte et de Goudron.

L'INDICATEUR DE VITESSE

pour tramways et chemins de fer électriques secondaires.



TEL



Sté Ame HASLER
BERNE



Henri BRÄNDLI, Horgen

Fabrique de carton bitumé, ciment ligneux

SPÉCIALITÉ:

Plaques isolatrices asphaltées

en toutes épaisseurs et de tous genres pour

Couvertures imperméables de ponts, tunnels, passages, chapes de voûte, soubassements, etc.

ISOLATIONS

(Fourniture et pose)

ISOLATIONS

Feutre et tapis isolant.

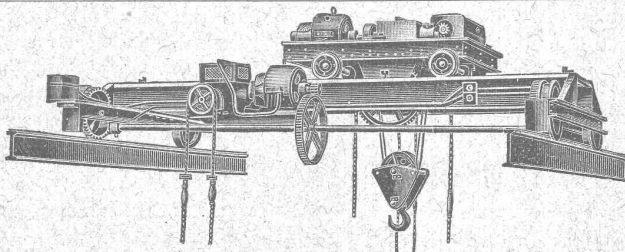
Meilleures références.

Télégr. Henri Brändli.

Asphalte isolant.

Service soigné

Téléphone N° 38.



Palans à chaîne et palans à vis sans fin «SEKURAPID», marque spéciale «Westons, Eades & Moores». — Ponts roulant, soit simples, soit avec lavage et traction mécanique. — Treuils pour parois, treuils roulants sur chevalet à friction et à crémaillère. — Grues roulantes, grues tournantes sur chevalet et à bras. — Monte-charges mécaniques, locomotives, chevalets de levage, etc.

SPÉCIALITÉ: Appareils de levage électriques.

J. RUEGGER & C^{ie}, Maschinenfabrik, Basel, Hochstrasse 34.

Billes en Acier

Article de précision.

Amsler & Co.
Feuerthalen.

Ferd. Garellly, jun.
Saarbrücken I

H. ROD & C^{ie}
RENENS

FABRIQUE DE
Tuyaux, Carrelages et Briques
en ciment. 5881

Téléphone 8448

PARQUETERIE D'AIGLE (Fondée en 1855)

**MILAN 1906 Diplôme d'honneur
avec Médaille d'or**
Médailles d'or : 7446
Yverdon 1894. Genève 1896. Vevey 1901.

Représentée : à Lausanne par M. J. MERLE, Maupas, 13,
à Montreux par M. Alb. CHENEVAL, rue du Théâtre,
à Genève par M. Claude MERLE, rue des Sources, 9.

ATELIERS de CONSTRUCTIONS MÉCANIQUES de VEVEY (Suisse)

**TURBINES et
REGULATEURS**

Monte-Charges de ts systèmes

Compresseurs.

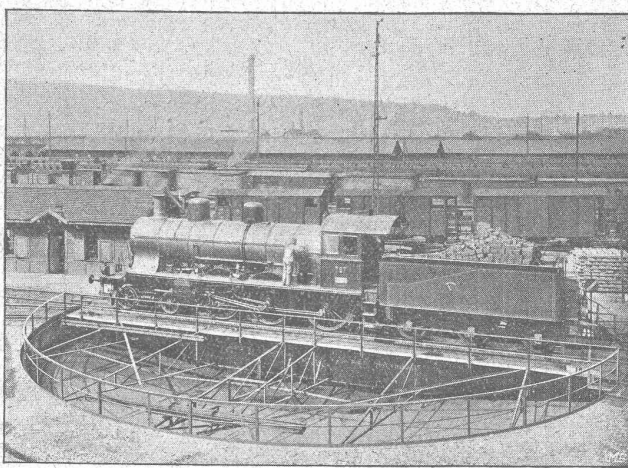
Presses hydrauliques.

ENGINS DE LEVAGE

Grues, ponts et plaques
tournantes.

CHARIOTS TRANSBORDEURS

BRANCHEMENTS et
CROISEMENTS



Pont tournant électrique, de 20 m. gare Zurich.

**Fonderie de FER
et de BRONZE**

PONTS et

Charpentes métalliques.

RÉSERVOIRS et CHAUDIÈRES

GAZOMÈTRES

TUYAUX

BARRAGES et ÉCLUSES

DEVIS de toutes MACHINES
sur demande.

S. A. CONSTRUCTIONS MÉTALLIQUES ET FERRONNERIE D'ART DE NYON

Maison fondée en 1820

Téléphone

Adresse
télégraphique.
Ferronnerie
Nyon.

PARIS 1897, MÉD. VERMEIL
GENÈVE 1896, MÉD. ARGENT
YVERDON 1894, MÉD. ARGENT
VEVEY 1901, MÉD. ARGENT

= ci-devant L^s CHERPIT =

5516

ÉTUDES — PLANS — DEVIS
CHARPENTES EN FER — PONTS — TOITURES

STYLES ANCIENS FERRONNERIE D'ART STYLES MODERNES

Spécialité de LUSTRES en fer forgé.
CATALOGUES A DISPOSITION

PORTAILS — BALCONS — MARQUISES
VÉRANDAHS

CHENETS — LANDIERS — APPLIQUES



Fabrique de Chauffage Central et Poélerie Moderne C. SAMBUC FILS, ing.

LAUSANNE

SPÉCIALITÉ DE :

Chauffages centraux.

Installations de cuisines.

Dernières installations exécutées :

6414

Usine à gaz de Malley (bâtiments d'administr.) Galeries du Commerce (Chauff.).
Hôtel Mirabeau (Cuisines et Chauffage). Imprimeries réunies, à Lausanne.
Schweizerhof, Hôtel National, Zermatt (Cuisines)

Exposition internationale Milan 1906 : Diplôme d'honneur et Médaille d'or.



Thermo.

