

Zeitschrift: Bulletin technique de la Suisse romande
Band: 39 (1913)
Heft: 10

Werbung

Nutzungsbedingungen

Die ETH-Bibliothek ist die Anbieterin der digitalisierten Zeitschriften auf E-Periodica. Sie besitzt keine Urheberrechte an den Zeitschriften und ist nicht verantwortlich für deren Inhalte. Die Rechte liegen in der Regel bei den Herausgebern beziehungsweise den externen Rechteinhabern. Das Veröffentlichen von Bildern in Print- und Online-Publikationen sowie auf Social Media-Kanälen oder Webseiten ist nur mit vorheriger Genehmigung der Rechteinhaber erlaubt. [Mehr erfahren](#)

Conditions d'utilisation

L'ETH Library est le fournisseur des revues numérisées. Elle ne détient aucun droit d'auteur sur les revues et n'est pas responsable de leur contenu. En règle générale, les droits sont détenus par les éditeurs ou les détenteurs de droits externes. La reproduction d'images dans des publications imprimées ou en ligne ainsi que sur des canaux de médias sociaux ou des sites web n'est autorisée qu'avec l'accord préalable des détenteurs des droits. [En savoir plus](#)

Terms of use

The ETH Library is the provider of the digitised journals. It does not own any copyrights to the journals and is not responsible for their content. The rights usually lie with the publishers or the external rights holders. Publishing images in print and online publications, as well as on social media channels or websites, is only permitted with the prior consent of the rights holders. [Find out more](#)

Download PDF: 14.01.2026

ETH-Bibliothek Zürich, E-Periodica, <https://www.e-periodica.ch>

BULLETIN TECHNIQUE DE LA SUISSE ROMANDE

ORGANE EN LANGUE FRANÇAISE DE LA

Société Suisse des Ingénieurs et des Architectes

AINSI QUE DE

l'Association des anciens élèves de l'Ecole d'Ingénieurs de l'Université de Lausanne

COMITÉ SUPÉRIEUR DE RÉDACTION :

Président: M. A. Rychner, architecte, à Neuchâtel. — Secrétaire: M. Henry Baudin, architecte, à Genève.

MEMBRES

FRIBOURG: MM. F. Broillet, architecte; H. Maurer, ingénieur; R. de Schaller, architecte. — VAUD: MM. Epitoux, architecte; W. Grenier, ingénieur, professeur honoraire de l'Université de Lausanne; E. Jost, architecte; Alph. Vautier, ingénieur. — GENÈVE: MM. E. Imer-Schneider, ingénieur-conseil, Conseil administratif; Paul Piccard, ingénieur-constructeur; Th. Turrettini, ingénieur. — NEUCHÂTEL: Ed. Elskes, ingénieur; A. Hotz, ingénieur cantonal; E. Prince, architecte. — VALAIS: E. de Stockalper, ingénieur.

CONSEIL D'ADMINISTRATION DE LA SOCIÉTÉ DU BULLETIN TECHNIQUE :

A. Palaz, professeur, président. — Meyer, architecte. — Dommer, ingénieur. — G. Imer, ingénieur, à Genève. — F. Rouge, libraire, à Lausanne.

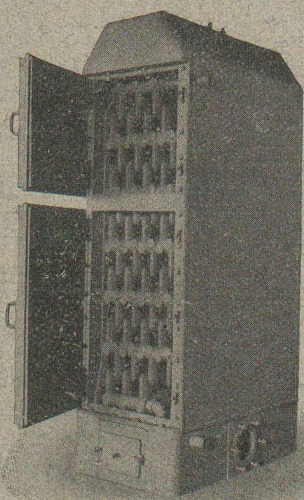
PRIX DE L'ABONNEMENT :

Suisse: 1 an, 10 fr. Etranger: 12 fr. — Pour sociétaires: Suisse: 1 an, 8 fr. Etranger: 10 fr. — Prix du numéro: 75 cent.

LAUSANNERÉDACTION: 2, Rue du Valentin, D^r H. Demierre, ing. — ADMINISTRATION: Librairie F. Rouge & C^{ie}, 6, rue Haldimand.

SULZER

FRÈRES



Calorifère récupérateur breveté

Installations pour récupérer la chaleur contenue dans les gaz d'échappement des

Moteurs Sulzer-Diesel

Chauffage central

Distribution d'eau chaude, etc. avec utilisation de la chaleur perdue des gaz d'échappement

AUTRES SPÉCIALITÉS :

Machines à vapeur. — Chaudières à vapeur. — Surchauffeurs.
— Pompes centrifuges. — Ventilateurs. — Machines à glace.

WINTERTHUR

ARBRES DE TRANSMISSION

en acier comprimé et tourné, poli

Montandon & C^{ie} S. A., Bienne

Fers et Aciers étirés de précision sur tous

Profils

Aciers laminés à froid jusqu'à 210 mm. de largeur.
Feuillard pour emballages, sans scories. 6635

MATÉRIEL DE

Perforation mécanique

ET DE

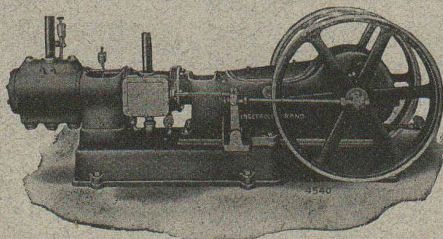
SONDAGE

Outils pneumatiques

POUR

**RIVETAGE - BURINAGE - PERÇAGE
ALÉSAGE - TARAUDAGE, etc.**

COMPRESSEURS D'AIR



C^{ie} Ingersoll-Rand

33, rue Réaumur, 33 — PARIS

AGENTS GÉNÉRAUX ;

Suisse allemande : MM. von ARX & C^{ie}, Zurich, 16, Seideng.

Suisse franç. : Maison PETITPIERRE fils & C^{ie}, Neuchâtel.

Société Anonyme UNION, à BIENNE (Suisse).

Première Fabrique Suisse de CHAINES SOUDÉES
par procédé électrique breveté.
CHAINES en TOUS GENRES



pour l'Industrie et l'Agriculture.

CHAINES CALBRÉES & ÉPROUVÉES de la plus haute résistance
pour Grues et Monte-Charges.

N.B. — La chaîne courante n'est vendue que par les marchands de fer.

Fonderie et Robinetterie de Lyss

ROBINETTERIE

POUR 5739

Eau, gaz, vapeur.

Articles de bâtiment

FONTE BRUTE

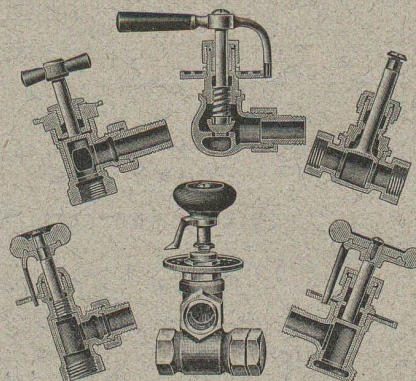
de cuivre, bronze, lait-
ton, nickel, alumi-
nium, etc. sur mo-
dèles ou dessins.

SPÉCIALITÉ :

Vannes

POUR

Chauffages centraux

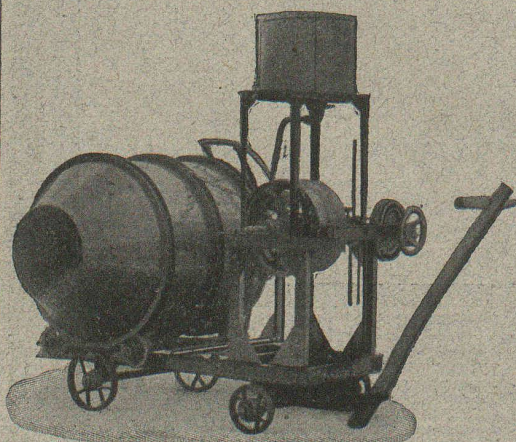


Fers ronds fluss pour béton armé
en barres de 12 à 14 m.

Max Schmidt & C^{ie}

Place St-Laurent, 25
Terreaux, 2

Lausanne



E. Bernheim-Vœgeli, à Berne

Bétonnières brevetées

Simple! Pratique! Bon Marché!

Mélange continu ou périodique

PLUS DE 20 MACHINES FONCTIONNENT SUR LA PLACE DE BERNE

Demandez catalogue spécial

ARSAG LIFTS

Ascenseurs et monte-charges
de tous les systèmes
S.A. Arsag Fabrique d'Ascenseurs de Seebach
SEEBACH-ZURICH.

ZA 1534 g.

Entrepreneurs !!

Locomotives

Achat

Dragues

Pelles à vapeur

Voies

Location

Wagonnets

Schweiz. A. G. für Feld & Kleinbahnen-Bedarf

ORENSTEIN & KOPPEL

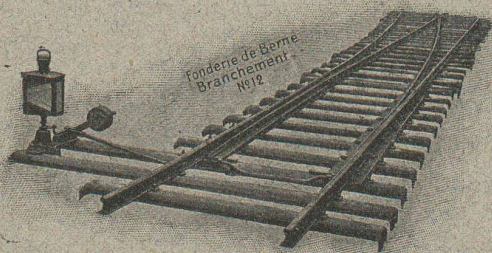
ZURICH I

Dépôts à Renens près Lausanne, à Schlieren et à Bâle.

SOCIÉTÉ DES

USINES de Louis de ROLL

SUCCURSALE : FONDERIE de BERNE. Fournit :



Appareils de levage : Ponts roulants, Grues pivotantes fixes et sur chariots. Commande à bras ou électrique. Monte-charges hydrauliques, électriques ou à courroie.

Matériel de chemins de fer : Ponts tournants et Chariots transbordeurs pour wagons et pour locomotives, commandés à bras, par machines à vapeur ou par moteurs électriques.

Branchements et croisements pour voies étroites et voies normales, pour rails Vignol et rails à gorge.

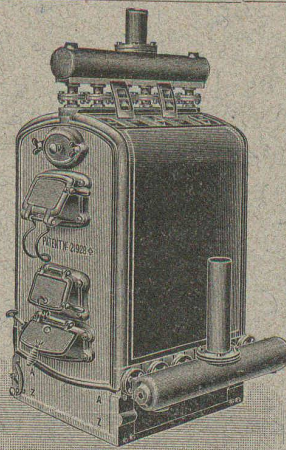
BARRIÈRES avec ou sans arrêts et sonneries.

Superstructures à crémaillères. Chemins de fer funiculaires. (Freins brevetés). Depuis le commencement de 1898 la Fonderie de Berne a fourni 76 funiculaires.

Barrages, installations métalliques et mécaniques pour barrages (vannes, écluses, grilles, treuils, etc.).

Machines pour la fabrication des Briques en Ciment.

Renseignements sur des installations faites, références.
Projets et devis sont à disposition.



Installations

5615

DE

CHAUFFAGES CENTRAUX

de tous systèmes

ET DE

Services d'eau chaude

Bains. Buanderies.

Séchoirs.

Brevet Suisse
N° 21,928.

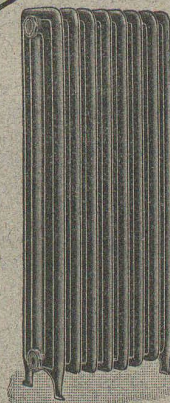
FABRIQUE de CHAUFFAGE CENTRAL BERNE S.A.
Ancienne Maison J. RUEF
OSTERMUNDIGEN

Appareils

de Désinfection
et de Stérilisation.

Prospectus et devis sur demande

Fabrication des CHAUDIÈRES
et RADIATEURS
dans nos propres usines.



BAUMANN FRÈRES

Ateliers pour la construction
de ressorts en tous genres



Rüti
(ZURICH)

Ressorts en fil d'acier de 0,2-50 mm. d'épaisseur,
en fil de laiton, nickel et bronze,
pour tous machines et appareils.

Ressorts en tôle d'acier trempé bleui.

Rondelles à ressort.

Articles techniques pour l'industrie textile.

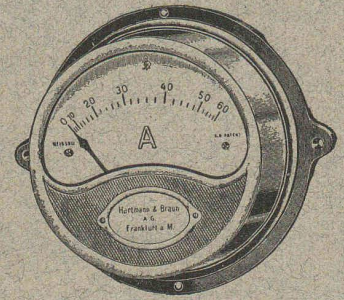
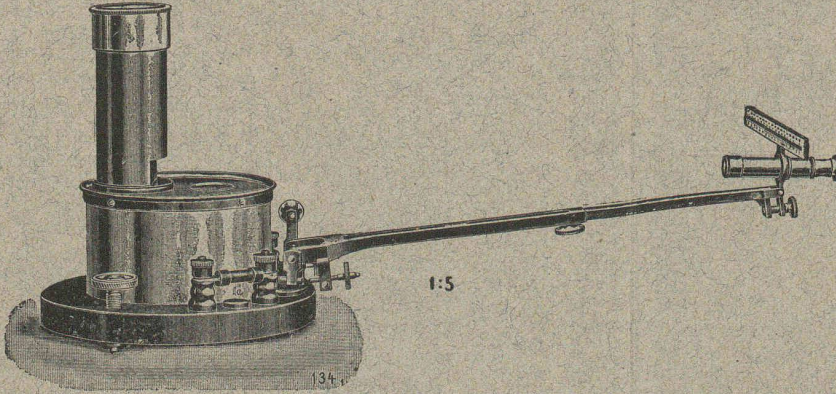
(Calculs pour la capacité de charge à la disposition
de nos clients)



HARTMANN & BRAUN
A.G. FRANKFURT A.M.

Représentant général pr la Suisse :
Camille Bauer, Bâle
Dornacherstrasse 18

Instruments de mesure électriques de tout genre

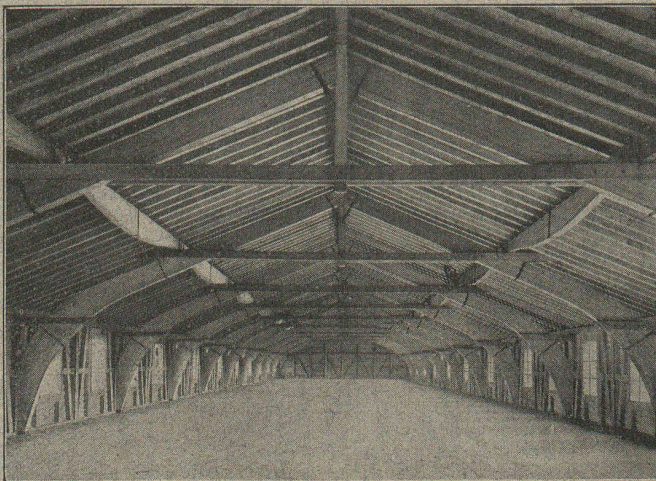


W7,

pour laboratoires, essais,
mesures de contrôle,
travaux de montage et
pour
tableaux de distribution.

Nouveau procédé de constructions en bois brevetées „Système Hetzer“

Brevets suisses : 24405, 33871, 40409, 50660. — 17 brevets étrangers.



Poutres composées paraboliques pour de grandes surcharges et pour portées jusqu'à 8 m.

Chevrons cintrés formant ossature et permettant d'obtenir des combles complètement libres. Ces chevrons s'appliquent en particulier aux immeubles de rapport et aux villas pour des toitures de forme quelconque.

Fermes spéciales pour toitures, ponts ainsi que toutes autres constructions pour remplacer les fermes en bois usuelles ainsi que les poutres métalliques assemblées : ces fermes s'appliquent très avantageusement à tous genres de constructions à grande portée telles que : manèges, salles de gymnastique, églises, hôtels, cantines, entrepôts et bâtiments d'usines, hangars pour ballons, aéroplanes et autres buts, coupoles, passerelles, etc.

Avantages : Construction offrant toute garantie au point de vue statique, exécution et montage rapides, économie, simplicité, etc.

Applications multiples. — Excellentes références.
Garantie absolue.

On est prié de demander les catalogues.

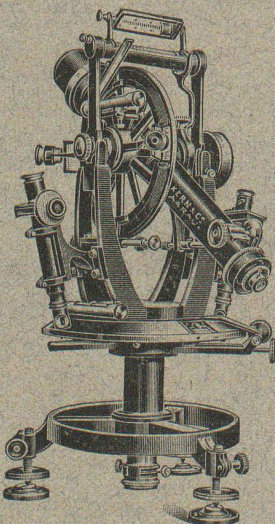
Propriétaire des brevets pour la Suisse :

Société suisse pour nouvelles constructions en bois,
système Hetzer (S. A.), ZÜRICH 1

Stampfenbachstrasse 17/IV^{me} chambre 308, Téléph. 111,81.
Projets, offres et surveillance des travaux.

Concessionnaire et entrepreneur pour la Suisse française :

Ed. Bugnion, entreprise de charpente, Lausanne



KERN & C^{IE}
AARAU (SUISSE)

**ATELIERS DE CONSTRUCTION
D'INSTRUMENTS
DE TOPOGRAPHIE
DE GEODÉSIE
ET D'ASTRONOMIE**

**FABRIQUE DE COMPAS
de précision**

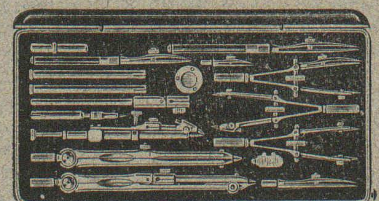
Demandez catalogues
gratis et franco

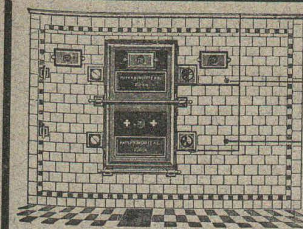
Téléphone 1-12 □ Télégrammes : KERN

GRAND PRIX

**Paris 1889
Milan 1906**

**2 GRANDS PRIX
Turin 1911**





Maison spéciale pour la construction de

Fours à vapeur

Math. H. Bungartz, S. A., Zurich I
Sampfenbachstr. 17 — Téléphone 8863.

Installations complètes
pour boulangeries et pâtisseries
à 1361g Excellentes références
Devis et visite d'ingénieur gratuits



MEYNADIER & Co ZURICH

Matériaux isolants de tout genre
pour constructions
CARTON BITUME, CARBOLINEUM, etc.



CABLES ÉLECTRIQUES SOUS PLOMB

pour haute et basse tension, télégraphie, téléphonie et sonnerie
avec accessoires.

TUYAUX EN PLOMB

CABLES EN ACIER pour traction, ascenseurs, grues, ancrage, etc.
LIENS POUR ÉCHAFAUDAGE

Kabelwerke Brugg, A.-G.
vormals Otto Suhner & Co

BRUGG (Argovie)

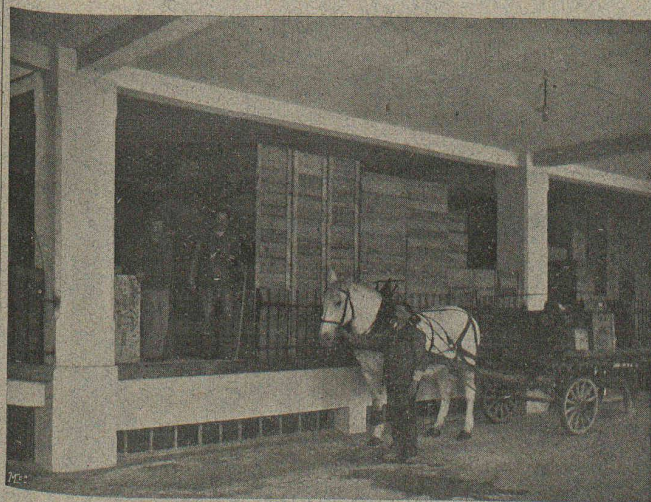
Fabrique Suisse de CIMENT PORTLAND

St. SULPICE (Neuchâtel)

FONDÉE EN 1878

Production annuelle : 40,000 tonnes

Renommé pour la pierre artificielle,
les enduits et le béton armé.



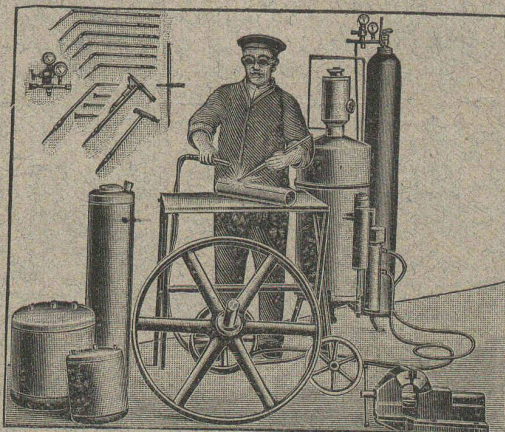
ENTREPOTS PETITPIERRE & Co, NEUCHÂTEL.
Béton de ciment armé St. Sulpice.

Usine à St. Sulpice (Neuchâtel). — Station St. Sulpice R. V. T.
Télégr.: Portland St. Sulpice N°. Téléphone : Fleurier N° 10.

SOUDURE

et découpage autogènes système

Continental



Procédé oxy-acétylénique

Seuls appareils autogènes fabriqués en Suisse

DERNIÈRE NOUVEAUTÉ

Chalumeau combiné soudeur-découpeur

Rendement maximum - Simplicité incomparable
Economie sans pareille

Références de premier ordre en Suisse

Demandez notre catalogue spécial N° 251

Continental-Licht-u. Apparatebau-Gesellschaft m. b. H.
Zurich-Dubendorf Téléphone N° 16

Fabrique spéciale pour

ASCENSEURS ET MONTE-CHARGES

électriques, hydrauliques, à transmission.

Schindler & Co, Lucerne.

Bureau et atelier à Lausanne, rue St-Roch, 3 et 5.

A. CUÉNOUD, ingénieur, représentant.

Maison

DE CONFIANCE
fondée en 1874.

Commande par bouton

Commande par corde

Commande par volant, etc.

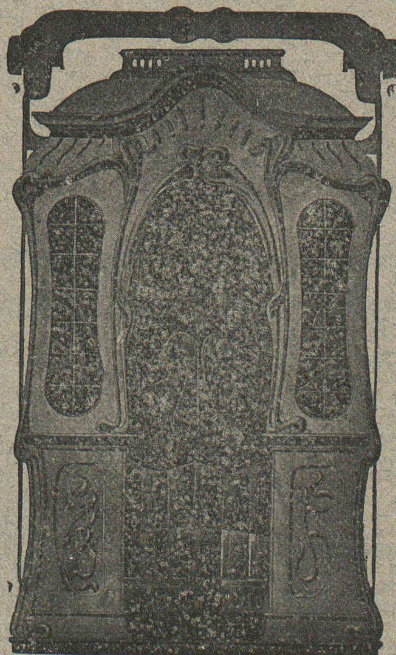
Marche
silencieuse.

Grande vitesse :
jusqu'à
2 m. par seconde.

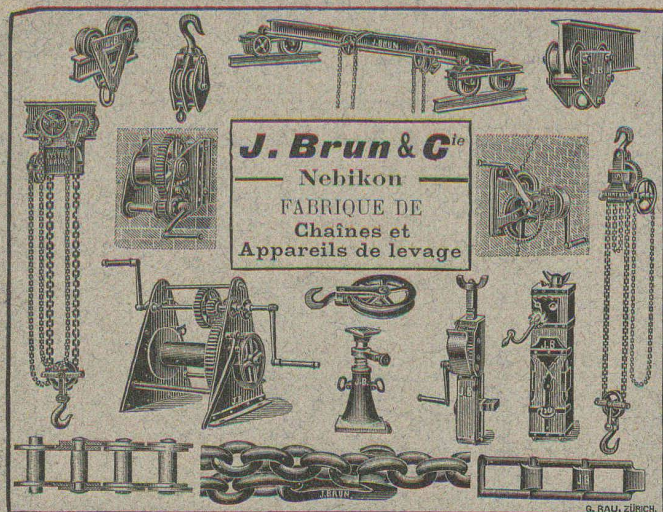
Parachute infallible.

Derniers modèles
américains.

1500 installations
en fonction.



Renseignements, Dessins, Devis et Prix - courants
gratuits sur demande.



BREVETS D'INVENTION

MARQUES DE FABRIQUE-DESSINS-MODELES.
OFFICE GÉNÉRAL, FONDÉ EN 1888 LA CHAUX-DE-FONDS.

MATHEY-DORET Ingr. Conseil

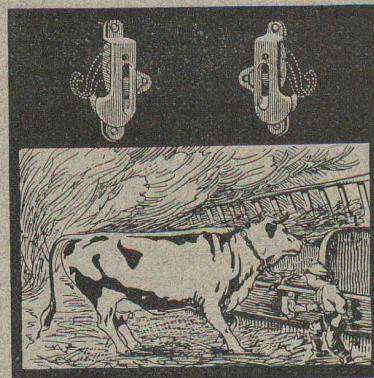
Photographie technique et industrielle

Pl. St-Laurent, 24, **„LUNA“** LAUSANNE

Agrandissements et réductions de plans,
cartes géographiques et documents.
Photographies d'architecture, machines, etc.

6625

TÉLÉPHONE 318



SIMPLEX

Brevet + 44644

Appareil-attache de sûreté
pour bétail

Très précieux en cas d'incendie
comme aussi
pour l'usage journalier

Maniement facile

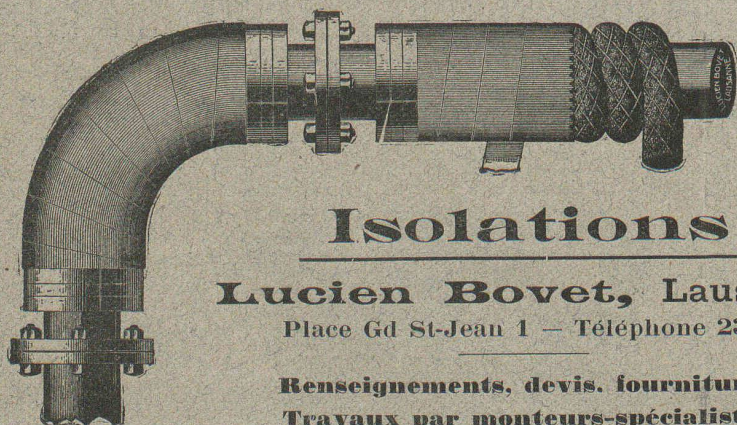
Demandez prospectus

MILAN 1911 Médaille d'argent

F. KOCHER, NYON

A. MOREL, Atelier d'Héliographie

Jumelles, 2 **LAUSANNE** Téléphone 327
Héliographies Papiers Procédé à sec

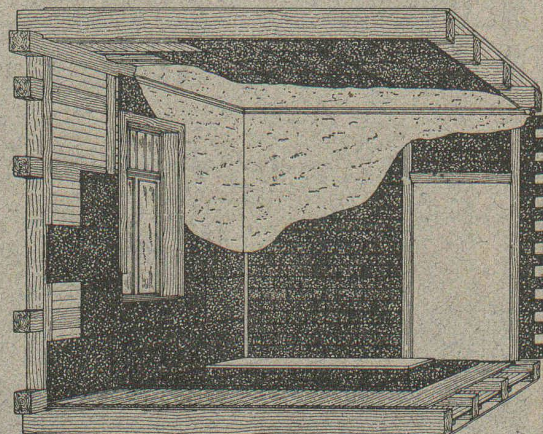


Isolations

Lucien Bovet, Lausanne

Place Gd St-Jean 1 — Téléphone 2339

Renseignements, devis, fournitures.
Travaux par monteurs-spécialistes.



Contre les caves humides

même à la pression la plus élevée des eaux du sous-sol

Parois humides

et leurs conséquences: moisissure, crépissage tombant en écailles, efflorescences etc.

Succès garanti!

Plusieurs millions de mètres carrés rendus imperméables.
Prospectus gratuits!

Simple!
Bon marché! Durable!

Médailles d'or.

Brevet allemand.
10 Brevets étrangers.

CÉRÉSITE

Wunner'sche Bitumen-Werke, G.m.b.H., Unna (Westphalie)
Fabricants de l'Emulsion „Wunner“ au Bitume, brevetée célèbre dans le monde entier.
Deuxième fabrique: Ceresit Waterproofing Co., Chicago.

Représentant général:
G. BOSSHARD,
Blaufahnenstrasse 14, Zurich.

Ka. 1509 g.

Représentant général:
G. BOSSHARD,
Blaufahnenstrasse 14, Zurich.

E. BECK

PERLES, près BIENNE

Télégrammes: PAPPBECK

Téléphone.

FABRIQUE POUR:

Carton bitumé. — Ciment ligneux.

PLAQUES d'ASPHALTE pour Isolations en tous genres.

TAPIS D'ISOLATIONS — GOUDRON MINÉRAL RAFFINÉ

TRINIDAD ÉPURÉE 5269

Tous les produits d'Asphalte et de Goudron.

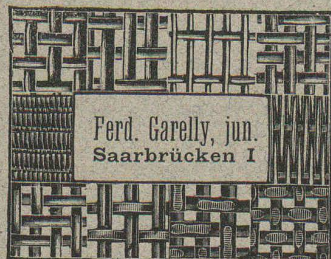
ENTREPRISES GÉNÉRALES
de VITRERIE en tous genres.
Atelier spécial de Vitraux d'Art.

ENCADREMENTS 5330

P. CHIARA

Pl. St-Laurent, Lausanne.

Verres de toutes sortes en gros et détail.



CLICHÉS SADAG

GENÈVE (Sécheron)

Autotypie. — Zincogravure.
Chromotypographie.

REPRÉSENTANT:

J. PACHE, Pré-du-Marché, 20.
LAUSANNE

Manufacture de Papiers.

Stouky, Baumgartner & Co

LAUSANNE et RENENS

Spécialité de Papiers utilisés dans
l'Industrie du Bâtiment

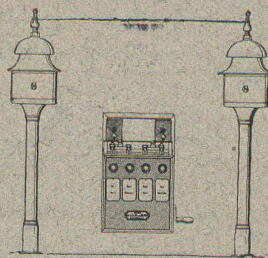
Hasler, Société anonyme, Berne

Successeur de l'Atelier des Télégraphes de G. HASLER

FONDÉ EN 1852

APPAREILS TÉLÉGRAPHIQUES et TÉLÉPHONIQUES

Téléphones spéciaux pour installations à fort courant.



Appareils électriques
de **BLOC** et de **SIGNAUX**
pour
Chemins de fer



Fabrique d'Explosifs

Téléphone **URDORF** (Canton de Zurich)
Schlieren No 27

Explosifs de sûreté

Détonateurs. Mèches à mine.

Gélatine-Westfalite

Brevet suisse.

Westfalite espèce en poudres

Persalite demi-plastique

Pétroclastite

Salpêtre minier

pour roche dure à
carrière

Remplaçant complètement
la poudre de mine

Incongelables.

Pour tous genres de travaux.

Agence générale pour la Suisse française: Petitpierre fils & Co, Neuchâtel.

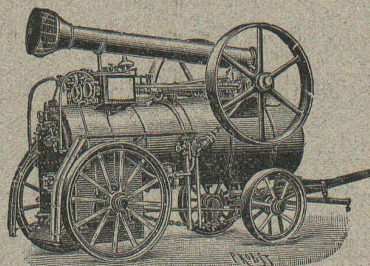
FRITZ MARTI Société anonyme, BERNE

Dépôts à:

Berne, Yverdon et Wallisellen.

VENTE et LOCATION de:

Matériel d'entrepreneurs



Voies transportables, vagonnets, croisements,
plaques tournantes, roues et essieux montés.

Locomotives. - Machines pr la construction.

Locomobiles disponibles de 6-50 HP.

POMPES — DRAGUES 6079-1

Concasseurs pour faire le gravier et le sable.

Bétonnières américaines système « Smith ».

Treuil à vapeur et à l'électricité.

Poulies différentielles. Chats roulants, etc.

PARQUETERIE D'AIGLE (Fondée en 1855)

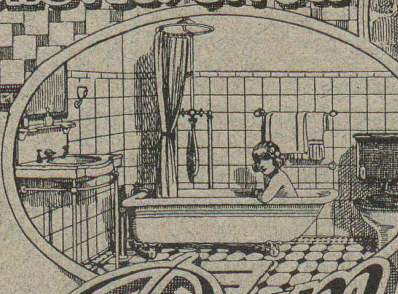
**MILAN 1906 Diplôme d'honneur
avec Médaille d'or**

Médailles d'or : 7446

Yverdon 1894. Genève 1896. Vevey 1901.

Représentée : à Lausanne par M. J. MERLE, Maupas, 13,
à Montreux par M. Alb. CHENEVAL, rue du Théâtre,
à Genève par M. Claude MERLE, rue des Sources, 9.

**MATÉRIAUX
DE CONSTRUCTION**



Gétaz & Domang
Vevey
Lausanne
Montreux et Chatel St Denis

FABRIQUE DE CARREAUX
EN CIMENT POUR DALLAGES
ET DE TUYAUX EN CIMENT

CARREAUX CÉRAMIQUES
POUR DALLAGES

FAÏENCES POUR REVÊTEMENTS

ARTICLES SANITAIRES POUR W.C., BAINS, ETC.

Sprecher & Schuh Sté Ame

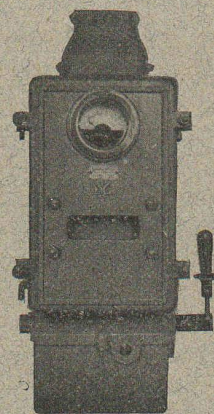
Fabrique d'Appareillage électrique



AARAU



- COFFRETS POUR MOTEURS -
avec interrupteurs automatiques
-- ou non automatiques --



Fabrique de Chauffage Central et Poélerie Moderne

C. SAMBUC FILS, ing.

LAUSANNE

SPECIALITÉ DE :

Chauffages centraux.

Installations de cuisines.

Dernières installations exécutées :

6414

Usine à gaz de Malley (bâtiments d'administr.) Galeries du Commerce (Chauff.),
Hôtel Mirabeau (Cuisines et Chauffage). Imprimeries réunies, à Lausanne.
Schweizerhof, Hôtel National, Zermatt (Cuisines)

Exposition internationale Milan 1906 : Diplôme d'honneur et Médaille d'or.



thermo.

