

**Zeitschrift:** Bulletin technique de la Suisse romande  
**Band:** 39 (1913)  
**Heft:** 9

## **Werbung**

### **Nutzungsbedingungen**

Die ETH-Bibliothek ist die Anbieterin der digitalisierten Zeitschriften auf E-Periodica. Sie besitzt keine Urheberrechte an den Zeitschriften und ist nicht verantwortlich für deren Inhalte. Die Rechte liegen in der Regel bei den Herausgebern beziehungsweise den externen Rechteinhabern. Das Veröffentlichen von Bildern in Print- und Online-Publikationen sowie auf Social Media-Kanälen oder Webseiten ist nur mit vorheriger Genehmigung der Rechteinhaber erlaubt. [Mehr erfahren](#)

### **Conditions d'utilisation**

L'ETH Library est le fournisseur des revues numérisées. Elle ne détient aucun droit d'auteur sur les revues et n'est pas responsable de leur contenu. En règle générale, les droits sont détenus par les éditeurs ou les détenteurs de droits externes. La reproduction d'images dans des publications imprimées ou en ligne ainsi que sur des canaux de médias sociaux ou des sites web n'est autorisée qu'avec l'accord préalable des détenteurs des droits. [En savoir plus](#)

### **Terms of use**

The ETH Library is the provider of the digitised journals. It does not own any copyrights to the journals and is not responsible for their content. The rights usually lie with the publishers or the external rights holders. Publishing images in print and online publications, as well as on social media channels or websites, is only permitted with the prior consent of the rights holders. [Find out more](#)

**Download PDF:** 14.01.2026

**ETH-Bibliothek Zürich, E-Periodica, <https://www.e-periodica.ch>**



# BULLETIN TECHNIQUE DE LA SUISSE ROMANDE

ORGANE EN LANGUE FRANÇAISE DE LA

Société Suisse des Ingénieurs et des Architectes

AINSI QUE DE

l'Association des anciens élèves de l'Ecole d'Ingénieurs de l'Université de Lausanne

## COMITÉ SUPÉRIEUR DE RÉDACTION :

Président : M. A. Rychner, architecte, à Neuchâtel. — Secrétaire : M. Henry Baudin, architecte, à Genève.

## MEMBRES

FRIBOURG : MM. F. Broillet, architecte ; H. Maurer, ingénieur ; R. de Schaller, architecte. — VAUD : MM. Epitoux, architecte ; W. Grenier, ingénieur, professeur honoraire de l'Université de Lausanne ; E. Jost, architecte ; Alph. Vautier, ingénieur. — GENEVE : MM. E. Imer-Schneider, ingénieur-conseil, Conseil-  
 ler administratif ; Paul Piccard, ingénieur-constructeur ; Th. Turrettini, ingénieur. — NEUCHÂTEL : Ed. Elskes, ingénieur ; A. Hotz, ingénieur cantonal ;  
 E. Prince, architecte. — VALAIS : E. de Stockalper, ingénieur.

## CONSEIL D'ADMINISTRATION DE LA SOCIÉTÉ DU BULLETIN TECHNIQUE :

A. Palaz, professeur, président. — Meyer, architecte. — Dommer, ingénieur. — G. Imer, ingénieur, à Genève. — F. Rouge, libraire, à Lausanne.

## PRIX DE L'ABONNEMENT :

Suisse : 1 an, 10 fr. Etranger : 12 fr. — Pour sociétaires : Suisse : 1 an, 8 fr. Etranger : 10 fr. — Prix du numéro : 75 cent.

## LAUSANNE

RÉDACTION : 2, Rue du Valentin, D<sup>r</sup> H. Demierre, ing. — ADMINISTRATION : Librairie F. Rouge & C<sup>e</sup>, 6, rue Haldimand.

## S. A. Gips-Union :: Zurich

Société de 24 fabriques Suisses de Plâtre réunies.

— Case postale 1054 —  
TÉLÉPHONE N° 5950

\* Bureau central à ZURICH \*

Adresse télégraphique :  
GIPSUNION ZURICH

Pour la Suisse française s'adresser à S. A. GIPS-UNION, USINE DE BEX (Vaud).

## FABRICATION DE :

4889

Gypse blanc et à dégrossir.

Felsenite (gypse hydraulique) pour enduits de grande dureté  
et pour planchers sans joints, incombustibles et imperméa-  
bles, meilleure couche de réception pour linoléum.

Gypse à mouler et Gypse d'Albâtre.

Gypse à semer pour l'agriculture.

Briques en gypse pour galandages insonores et légers.

Planches de gypse en roseaux et en fibres de cocos pour  
plafonds, revêtements, galandages, etc.

Matériaux isolants, secs, incombustibles.

Construction intérieure la plus salubre et prompte à  
toute saison.

Echantillons et prix franco sur demande.

Fabrique lausannoise d'Appareils de chauffage

G. Weber, constructeur, Lausanne

Maison fondée en 1889

Ventilation

CHAUFFAGES CENTRAUX

Dépoussiérage

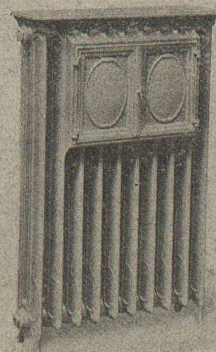
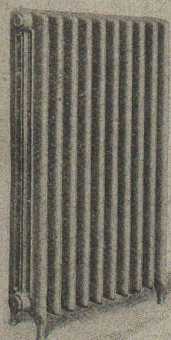
Spécialité soignée d'installation de

Cuisines complètes pour Hôtels, Pensions, etc.

MARMITES A VAPEUR

Buanderies complètes simples et à vapeur.

Références de tout premier ordre.





## ARBRES DE TRANSMISSION

en acier comprimé et tourné, poli

# Montandon & C<sup>ie</sup> S. A., Bienne

Fers et Aciers étirés de précision sur tous

## Profils

Aciers laminés à froid jusqu'à 210 mm. de largeur.  
Feuillard pour emballages, sans scories. 6635

## MATÉRIEL

DE

# Perforation mécanique

ET DE

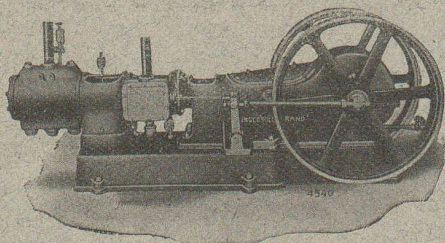
## SONDAGE

# Outils pneumatiques

POUR

**RIVETAGE - BURINAGE - PERÇAGE**  
**ALÉSAGE - TARAUDAGE, etc.**

## COMPRESSEURS D'AIR



# C<sup>ie</sup> Ingersoll-Rand

33, rue Réaumur, 33 — PARIS

AGENTS GÉNÉRAUX ;

Suisse allemande : MM. von ARX & C<sup>ie</sup>, Zurich, 16, Seideng.  
Suisse franç. : Maison PETITPIERRE fils & C<sup>ie</sup>, Neuchâtel.

Société Anonyme UNION, à BIENNE (Suisse).

Première Fabrique Suisse de CHAINES SOUDÉES  
par procédé électrique breveté.  
CHAINES en TOUS GENRES



pour l'Industrie et l'Agriculture.

CHAINES CALBRÉES & ÉPROUVÉES de la plus haute résistance  
pour Grues et Monte-Charges.

N.B. — La chaîne courante n'est vendue que par les marchands de fer.

## Fournitures générales pour Entreprises électriques

→ (VENTE EN GROS) ←

Ventilateurs

Petits Moteurs  
jusqu'à 1/3 HP.

Compteurs d'électricité

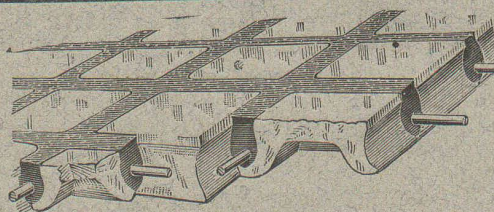
Compteurs d'eau

# E. FAUCONNET

29, avenue d'Ouchy, Lausanne.

TÉLÉPHONE N° 2303.

APPARTEMENT N° 3525.



## Béton armé translucide

(Système Keppler breveté)

6924

Nouveau système de plafonds translucides  
en béton armé et dalles de verre.

Grande résistance à la surcharge. — Pose pratique, rapide et économique. — Très grande facilité d'entretien et de nettoyage. — Suppression de toute peinture ou enduit protecteur.

Représentant : Rob. Looser, Zurich V, Kreuzplatz, 1



# Deutsche Maschinenfabrik A.-G.

Duisburg.

... INSTALLATIONS POUR LE PERÇAGE DE TUNNELS ...

Perforatrices et Haveuses

Marteaux perceurs

## COMPRESSEURS

Installations de transport et de chargement

— ENGIN DE LAVAGE DE TOUS GENRES —



# ARSAG LIFTS

Ascenseurs et monte-charges  
de tous les systèmes

S.A. Arsag Fabrique d'Ascenseurs de Seebach  
SEEBACH-ZÜRICH.

ZA 1311 g.

## Entrepreneurs !!

Locomotives

Achat

Dragues

Pelles à vapeur

Voies

Location

Waggonnets

Schweiz. A. G. für Feld & Kleinbahnen-Bedarf

## ORENSTEIN & KOPPEL

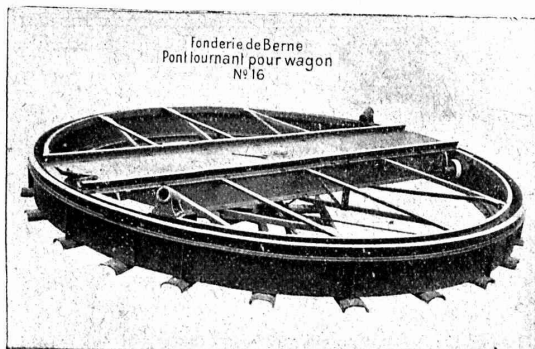
ZÜRICH I

Dépôts à Renens près Lausanne, à Schlieren et à Bâle.

SOCIÉTÉ DES

## USINES de Louis de ROLL

SUCCURSALE : FONDERIE de BERNE. Fournit :



**Appareils de levage :** Ponts roulants, Grues pivotantes ou électrique. Monte-charges hydrauliques, électriques ou à courroie.

**Matériel de chemins de fer :** Ponts tournants et Chariots transbordeurs pour wagons et pour locomotives, commandés à bras, par machines à vapeur ou par moteurs électriques.

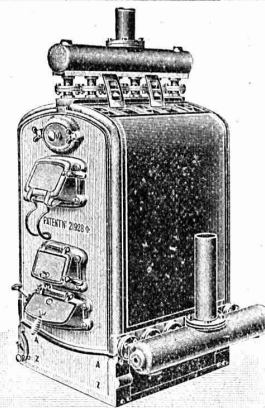
**Branchements et croisements** pour voies étroites et voies normales, pour rails Vignol et rails à gorge.

**BARRIÈRES** avec ou sans arrêts et sonneries.

**Superstructures à crémaillères. Chemins de fer funiculaires.** (Freins brevetés). Depuis le commencement de 1898 la Fonderie de Berne a fourni 76 funiculaires.

**Barrages,** installations métalliques et mécaniques pour barrages (vannes, écluses, grilles, treuils, etc.).

**Machines pour la fabrication des Briques en Ciment.** Renseignements sur des installations faites, références. Projets et devis sont à disposition.



Installations

5615

DE

**CHAUFFAGES CENTRAUX**

de tous systèmes

ET DE

**Services d'eau chaude**

Bains. Buanderies.

Séchoirs.

Brevet Suisse  
N° 21,928.

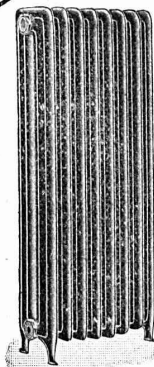
**FABRIQUE de CHAUFFAGE CENTRAL BERNE S.A.**  
Ancienne Maison J. RUEF  
OSTERMUNDIGEN

Appareils

de Désinfection  
et de Stérilisation.

Prospectus et devis sur demande

Fabrication des CHAUDIÈRES  
et RADIATEURS  
dans nos propres usines.



## BAUMANN FRÈRES

Ateliers pour la construction  
de ressorts en tous genres



**Rüti**  
(ZÜRICH)

Ressorts en fil d'acier de 0,2-50 mm. d'épaisseur,  
en fil de laiton, nickel et bronze,  
pour tous machines et appareils.

Ressorts en tôle d'acier trempé bleu.

**Rondelles à ressort.**

Articles techniques pour l'industrie textile.

(Calculs pour la capacité de charge à la disposition  
de nos clients)

## CAMILLE BAUER, BALE

Représentant général pr la Suisse de **Hackethal-Draht und Kabelwerke, Aktiengesellschaft, Hannover**  
Le Câble **HACKETHAK** est installé dans le **TUNNEL du SIMPLON**

Le meilleur matériel  
pour  
lignes aériennes.  
Procédé breveté.  
Demander prospectus  
et échantillons!



Portail Nord du Tunnel du Simplon.

L'isolation Hackethal résiste  
aux intempéries  
et aux acides.  
Le câble Hackethal convient  
spécialement aux  
fabriques de produits  
chimiques, brasseries, blan-  
chisseries, teintureries,  
mines et carrières, fonderies,  
hauts-fourneaux, etc., etc.

## SOCIÉTÉ SUISSE DES EXPLOSIFS

Fournisseur  
de la  
**CONFÉDÉRATION SUISSE**  
et des  
Entreprises des  
Tunnels du Simplon,  
du Lötschberg,  
du Mont d'Or,  
de la Furka,  
du Moutier-Longeau,  
etc., etc.

**BRIGUE (Usine à Gamsen)**

**Dynamites Gommées et Gélamines**  
à tous dosages  
**Détonateurs, Mèches,**  
etc.

**GÉLATINE GAMSITE**  
**Explosif de sûreté incongelable**

Représentants  
pour la  
Suisse allemande et le  
Jura bernois :  
**MM. WILL & Cie, Bienne**  
Pour les cantons de  
Vaud et de Neuchâtel :  
**MM. Senglet, Fuchs & Cie**  
Matériaux de construction  
Lausanne

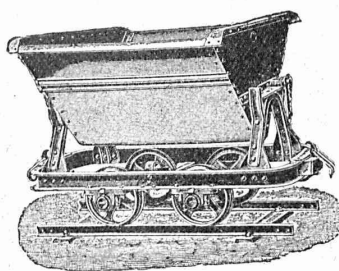
Dépôt chez **MM. Max Lorétan, Sion, et C. Bompard, Martigny**

## FRITZ MARTI Société anonyme, BERNE

Dépôts à :  
**Berne, Yverdon et Wallisellen.**

**VENTE et LOCATION de :**  
**Matériel d'entrepreneurs**

Voies transportables, vagonnets, croisements,  
plaques tournantes, roues et essieux montés.



Locomotives. - Machines pr la construction.

Locomotives disponibles de 6-50 HP.

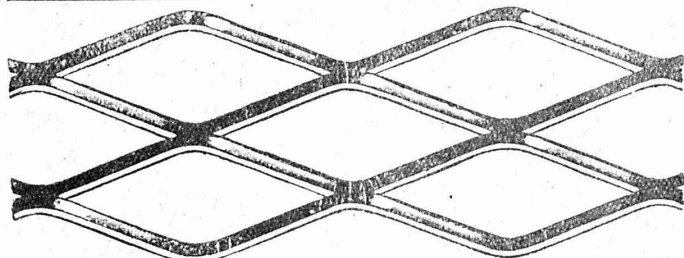
POMPES — DRAGUES 6079-1

Concasseurs pour faire le gravier et le sable.

Bétonnières américaines système « Smith ».

Treuil à vapeur et à l'électricité.

Poulies différentielles. Chats roulants, etc.



**MILAN 1906 : GRAND PRIX**

## MÉTAL DÉPLOYÉ

(expanded metal - lamiera stirata - streck metall)

Armature pour travaux en béton, en ciment et  
en plâtre. — Grillages, clôtures, etc.

Seuls concessionnaires pour l'Italie et la Suisse :

**Fratelli Bruzzo - Ferriera di Bolzaneto**

Aciéries et Laminiers à Bolzaneto  
**GÈNES (Italie)**

Entreprise générale d'installations de chauffage

## A. CUÉNOUD, INGÉNIEUR

St-Roch, 3 et 5 — LAUSANNE — St-Roch, 3 et 5

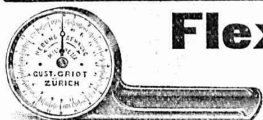
Chauffages centraux à eau chaude et vapeur  
basse pression.

Installations de cuisines d'hôtels et restaurants.

Buanderies. — Blanchisseries à vapeur. 6525

Cheminées de salon. — Calorifères. — Poêles.

→ Prix-courant. — Devis et visite sur demande. ←



## Fleximètre Breveté D. R. G. M.

pour Ponts, Planchers, Colonnes,  
etc. 6708  
lisible  $\frac{1}{20}$  de mm. Modèle commode et robuste.

Nombreuses références internationales. Prospectus franco.

**GUSTAVE GRIOT, ingénieur, Freiestr. 139, ZURICH**

### CABLES ÉLECTRIQUES SOUS PLOMB

pour haute et basse tension, télégraphie, téléphonie et sonnerie  
avec accessoires.

### TUYAUX EN PLOMB

CABLES EN ACIER pour traction, ascenseurs, grues, ancrage, etc.

LIENS POUR ÉCHAFAUDAGE

**Kabelwerke Brugg, A.-G.**

vormals Otto Sulner & Co

BRUGG (Argovie)

## Charles Ebner jr SCHAFFHOUSE

Maison fondée 1901



Instruments

et

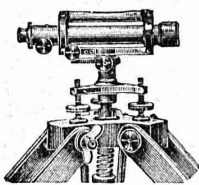
Accessoires

pour la

**Géodésie**

et le

**Dessin**



Exigez les catalogues  
s. v. p

ENTREPRISES GÉNÉRALES  
de VITRERIE en tous genres.

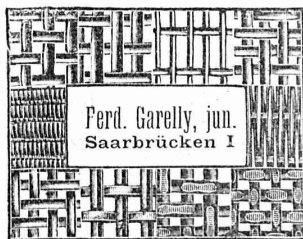
Atelier spécial de Vitraux d'Art.

ENCADREMENTS 5330

**P. CHIARA**

Pl. St-Laurent, Lausanne.

Verres de toutes sortes en gros et détail.



Ferd. Garellj, jun.  
Saarbrücken I

## CLICHÉS SADAG

GENÈVE (Sécheron)

Autotypie. — Zincographie.

Chromotypographie.

REPRÉSENTANT :

J. PACHE, Pré-du-Marché, 20.

LAUSANNE

Manufacture de Papiers.

**Stouky, Baumgartner & Co**

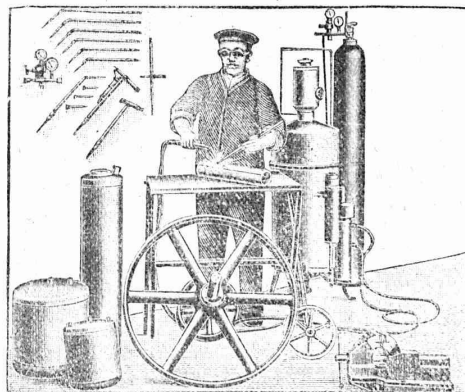
LAUSANNE et RENENS

Spécialité de Papiers utilisés dans  
l'Industrie du Bâtiment

## SOUDURE

et découpage autogènes système

## Continental



Procédé oxy-acétylénique

Seuls appareils autogènes fabriqués en Suisse

**DERNIÈRE NOUVEAUTÉ**

**Chalumeau combiné soudeur-découpeur**

Rendement maximum - Simplicité incomparable

Economie sans pareille

Références de premier ordre en Suisse

Demandez notre catalogue spécial No 251

Continental-Licht-u. Apparatebau-Gesellschaft m. b. H.  
Zurich-Dubendorf Téléphone N° 16

Fabrique spéciale pour

## ASCENSEURS ET MONTE-CHARGES

électriques, hydrauliques, à transmission.

**Schindler & Co, Lucerne.**

Bureau et atelier à Lausanne, rue St-Roch, 3 et 5,

A. CUÉNOUD, ingénieur, représentant.

Maison

DE CONFIANCE

fondée en 1874.

Commande par bouton

Commande par corde

Commande par volant, etc.

Marche

silencieuse.

Grande vitesse:

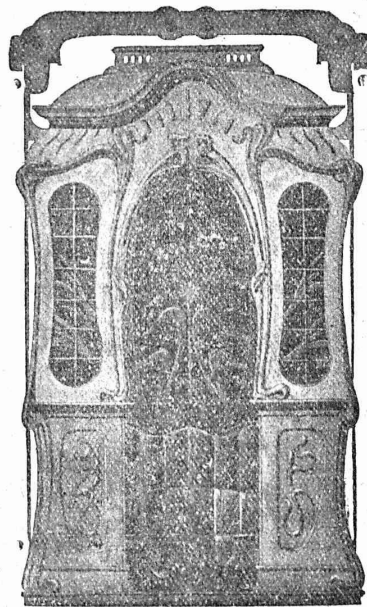
jusqu'à

2 m. par seconde.

Parachute infailible.

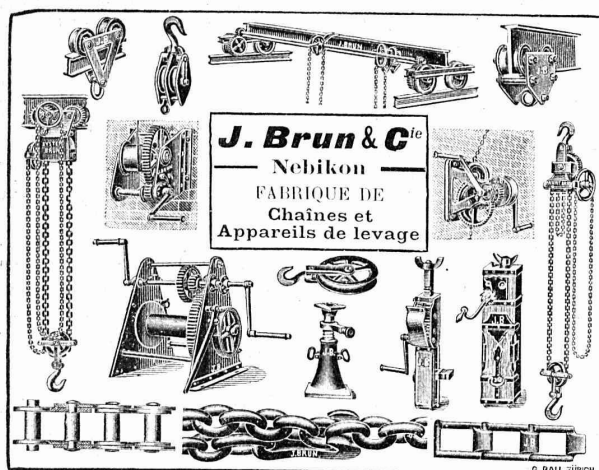
Derniers modèles  
américains.

1500 installations  
en fonction.



Renseignements, Dessins, Devis et Prix - courants  
gratuits sur demande.





### BREVETS D'INVENTION

MARQUES DE FABRIQUE-DESSINS-MODÈLES.  
OFFICE GÉNÉRAL, FONDÉ EN 1888 LA CHAUX-DE-FONDS.

**MATHEY-DORET** Ing<sup>r</sup> Conseil

### Schmidt & Schmidweber

MARBRES et GRANITS

Usines hydrauliques à DIETIKON — Bureaux à ZÜRICH

SPÉCIALITÉ:

REVÊTEMENTS de FAÇADES en GRANIT POLI  
MONUMENTS FUNÉRAIRES

### Photographie technique et industrielle

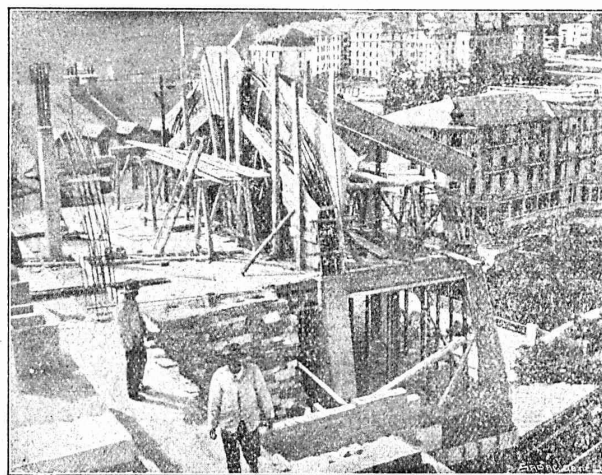
Pl. St-Laurent, 24, **„LUNA“** LAUSANNE

Agrandissements et réductions de plans,  
cartes géographiques et documents.

Photographies d'architecture, machines, etc.

6625

TÉLÉPHONE 318



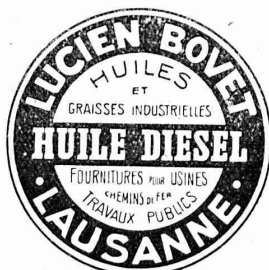
### A. Paris & L. Berthod, ingénieurs.

Bureau central d'études: LAUSANNE, Rue de Bourg, 17.

**BÉTON ARMÉ**, F. Brazzola.

6754

**FRANCILLON & CIE LAUSANNE**  
**FRANCILLON & C LAUSANNE**



Représentant général:  
**G. BOSSHARD,**  
Blaufahnenstrasse 14, Zurich.

Ka. 1500 g.

### Contre les caves humides

même à la pression la plus élevée des eaux du sous-sol

### Parois humides

et leurs conséquences: moisissure, crépissage tombant en écailles, efflorescences etc.

### Succès garanti!

Plusieurs millions de mètres carrés rendus imperméables.  
Prospectus gratuits!

**Simple!**  
**Bon marché! Durable!**

Médailles d'or.

Brevet allemand.  
10 Brevets étrangers.

# CÉRÉSITE

**Wunner'sche Bitumen-Werke, G.m.b.H., Unna (Westphalie)**

Fabricants de l'Emulsion „Wunner“ au Bitume, brevetée célèbre dans le monde entier.  
Deuxième fabrique: Ceresit Waterproofing Co., Chicago.

Représentant général:  
**G. BOSSHARD,**  
Blaufahnenstrasse 14, Zurich.



# LANDIS & GYR ZUG

Fabrique d'appareils électriques

Maison fondée en 1836

REPRÉSENTANT GÉNÉRAL

pour la  
SUISSE ROMANDE

MÉCANIQUE DE PRÉCISION S.A. VEVEY

COMPTEURS POUR TARIFS SPÉCIAUX - WATTMÈTRES TYPE FERRARIS - INTERRUPTEURS HORAIRES

INTERRUPTEURS AUTOMATIQUES POUR L'ÉCLAIRAGE DES CAGES D'ESCALIERS

RAMPES D'ÉTALONNAGE - LAMPES À FILAMENT MÉTALLIQUE



## E. BECK

PERLES, près BIENNE

Télégrammes: PAPPBECK

Téléphone.

FABRIQUE POUR:

Carton bitumé. — Ciment ligneux.

PLAQUES d'ASPHALTE pour Isolations en tous genres.

TAPIS D'ISOLATIONS — GOUDRON MINÉRAL RAFFINÉ

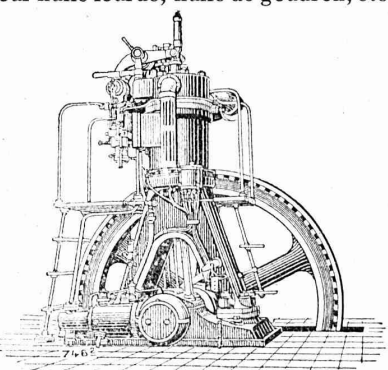
TRINIDAD ÉPURÉE 5269

Tous les produits d'Asphalte et de Goudron.

### Moteurs Diesel "Deutz"

:: verticaux et horizontaux ::  
pour huile lourde, huile de goudron, etc.

Construction supérieure



Références de tout premier ordre

Moteurs à huile lourde à deux temps  
Simple □ Economiques

Moteurs Deutz, à gaz, benzine, pétrole

Demandez prospectus et prix à la

Gasmotoren-Fabrik „Deutz“ A.-G., Zurich

### Société des lampes à incandescence de Zurich

Etablie en 1889

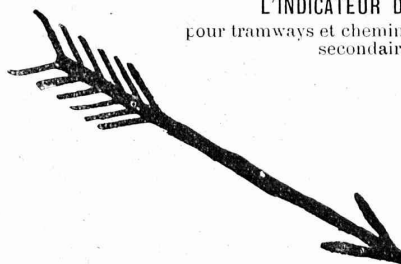
ZURICH

Etablie en 1889

Lampes à filaments métalliques « Leuconium »

**Economie 65-70 %**

L'INDICATEUR DE VITESSE  
pour tramways et chemins de fer électriques  
secondaires.



TEL



Sté Ame HASLER  
BERNE

## CHRISTEN & TOBLER

Téléphone 781 LUGANO Adr. tél. « Christentobler »

### Carreaux à mosaïque

en tous genres

GRAND ASSORTIMENT ✱ PRIX très AVANTAGEUX

Echantillons, catalogues illustrés et prix sur demande.

## Fonte pour canalisation

A HAUTE PRESSION

des USINES DE CHOINDEZ

= Tuyaux fer étiré. =

### Max Schmidt & C<sup>ie</sup>

LAUSANNE



# PARQUETERIE D'AIGLE (Fondée en 1855)

**MILAN 1906 Diplôme d'honneur  
avec Médaille d'or**

Médailles d'or : 7446  
Yverdon 1894. Genève 1896. Vevey 1901.

Représentée : à Lausanne par M. J. MERLE, Maupas, 13,  
à Montreux par M. Alb. CHENEVAL, avenue Nestlé,  
à Genève par M. Claude MERLE, rue des Sources, 9.

## ATELIERS de CONSTRUCTIONS MÉCANIQUES

de VEVEY

(Suisse)

**TURBINES et  
REGULATEURS**

Monte-Charges de t<sup>s</sup> systèmes

Compresseurs.

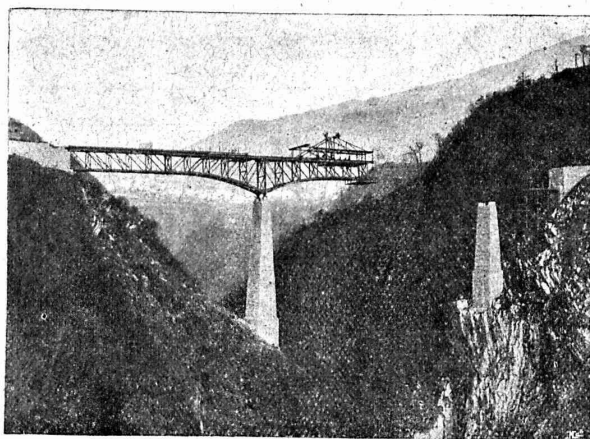
Presses hydrauliques.

ENGINS DE LEVAGE

Grues, ponts et plaques  
tournantes.

CHARIOTS TRANSBORDEURS

BRANCHEMENTS et  
CROISEMENTS



Pont-route sur la Breggia, entre Castello  
et Morbio superiore (Tessin).

**Fonderie de FER  
et de BRONZE**

PONTS et

— Charpentes métalliques. —

RÉSERVOIRS et CHAUDIÈRES

GAZOMÈTRES

TUYAUX

BARRAGES et ÉCLUSES

DEVIS de toutes MACHINES  
sur demande.

## S. A. CONSTRUCTIONS MÉTALLIQUES ET FERRONNERIE D'ART DE NYON

Maison fondée en 1820

Téléphone

Adresse  
télégraphique.  
Ferronnerie  
Nyon.

PARIS 1897, MÉD. VERMEIL  
GENÈVE 1896, MÉD. ARGENT  
YVERDON 1894, MÉD. ARGENT  
VEVEY 1901, MÉD. ARGENT

= ci-devant L<sup>s</sup> CHERPIT =

5516

ÉTUDES — PLANS — DEVIS  
CHARPENTES EN FER — PONTS — TOITURES

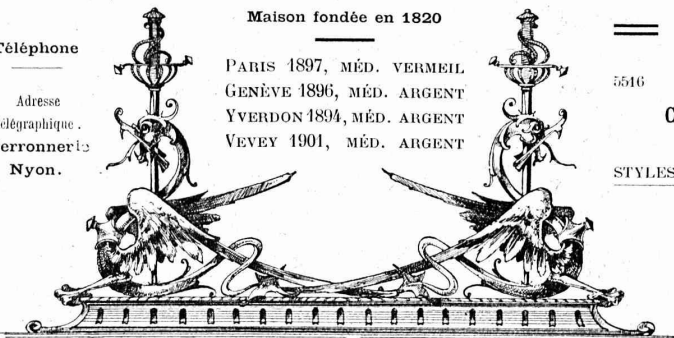
STYLES ANCIENS FERRONNERIE D'ART STYLES MODERNES

Spécialité de LUSTRES en fer forgé.

CATALOGUES A DISPOSITION

PORTAILS. — BALCONS — MARQUISES  
VÉRANDAHS

CHENETS — LANDIERS — APPLIQUES



Fabrique de Chauffage Central et Poélerie Moderne

**C. SAMBUC FILS, ing.**

LAUSANNE

SPECIALITÉ DE :

**Chauffages centraux.**

**Installations de cuisines.**

Dernières installations exécutées :

6414

Usine à gaz de Malley (bâtiments d'administr.) Galeries du Commerce (Chauff.).

Hôtel Mirabeau (Cuisines et Chauffage). Imprimeries réunies, à Lausanne.

Schweizerhof, Hôtel National, Zermatt (Cuisines)

Exposition internationale Milan 1906 : Diplôme d'honneur et Médaille d'or.



thermo.

