

Zeitschrift: Bulletin technique de la Suisse romande
Band: 38 (1912)
Heft: 8

Werbung

Nutzungsbedingungen

Die ETH-Bibliothek ist die Anbieterin der digitalisierten Zeitschriften auf E-Periodica. Sie besitzt keine Urheberrechte an den Zeitschriften und ist nicht verantwortlich für deren Inhalte. Die Rechte liegen in der Regel bei den Herausgebern beziehungsweise den externen Rechteinhabern. Das Veröffentlichen von Bildern in Print- und Online-Publikationen sowie auf Social Media-Kanälen oder Webseiten ist nur mit vorheriger Genehmigung der Rechteinhaber erlaubt. [Mehr erfahren](#)

Conditions d'utilisation

L'ETH Library est le fournisseur des revues numérisées. Elle ne détient aucun droit d'auteur sur les revues et n'est pas responsable de leur contenu. En règle générale, les droits sont détenus par les éditeurs ou les détenteurs de droits externes. La reproduction d'images dans des publications imprimées ou en ligne ainsi que sur des canaux de médias sociaux ou des sites web n'est autorisée qu'avec l'accord préalable des détenteurs des droits. [En savoir plus](#)

Terms of use

The ETH Library is the provider of the digitised journals. It does not own any copyrights to the journals and is not responsible for their content. The rights usually lie with the publishers or the external rights holders. Publishing images in print and online publications, as well as on social media channels or websites, is only permitted with the prior consent of the rights holders. [Find out more](#)

Download PDF: 27.01.2026

ETH-Bibliothek Zürich, E-Periodica, <https://www.e-periodica.ch>

ARBRES DE TRANSMISSION

en acier comprimé et tourné, poli

Montandon & C^{ie} S. A., Bienne

Fers et Aciers étirés de précision sur tous



Aciers laminés à froid jusqu'à 210 mm. de largeur.

Feuillard pour emballages, sans scories. 6635

Société Anonyme UNION, à BIENNE (Suisse).

Première Fabrique Suisse de CHAINES SOUDÉES

par procédé électrique breveté.

CHAINES en TOUS GENRES

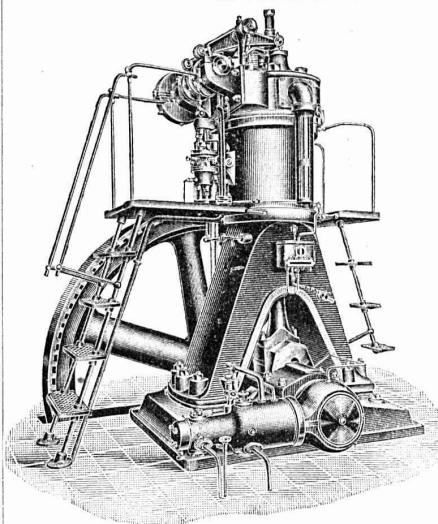


pour l'Industrie et l'Agriculture.

CHAINES CALIBRÉES & ÉPROUVÉES de la plus haute résistance
pour Grues et Monte-Charges.

N.B. — La chaîne courante n'est vendue que par les marchands de fer.

BENZ



**Moteurs
à huiles
lourdes**

Système „DIESEL“

sont reconnus

les meilleurs

sous tous

les rapports

Moteurs à essence, à pétrole, à gaz, etc., etc.

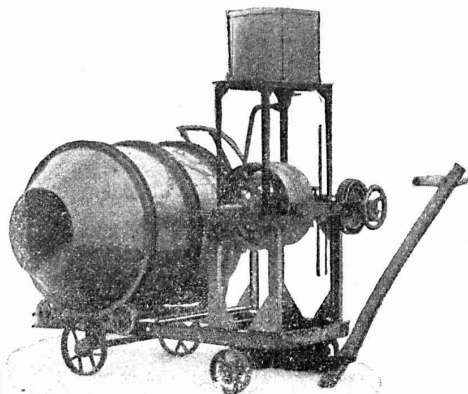
Locomotives pour chemins de fer à voie étroite.

Automobiles.

BENZ & C^{ie} S. A., Mannheim

Succursale : ZURICH

6, Fraumunsterstrasse



E. Bernheim-Vögel, à Berne

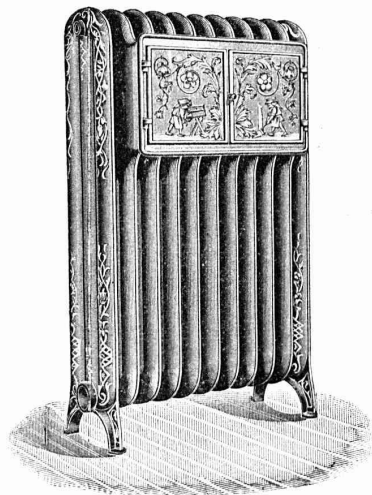
Bétonnières brevetées

Simple! Pratique! Bon Marché!

Mélange continu ou périodique

PLUS DE 20 MACHINES FONCTIONNENT SUR LA PLACE DE BERNE

Demandez catalogue spécial



Ele PÆRLI & Cie
BIENNE 3784 LAUSANNE

**Chauffages centraux
de tous les systèmes.**

Installations sanitaires

Excellentes références.

MANUFACTURE
de CAOUTCHOUC
V^{ve} de H. SPECKER
ZURICH



SPECIALITÉS.
Vêtements p^r
Scaphandriers et Mineurs
Culottes, Bas
et Bottes à Eau
Gants en caoutchouc
pour Electriciens
Souliers spéciaux
isolateurs en caoutchouc
Tapis en caoutchouc
TUBES et FEUILLES
en Ebonite,
Fibre et Amiante
— GUTTA PERCHA —
BANDES caoutchoutées
isolantes

TUBES A GAZ
Manteaux et Pélerines
en tissus caoutchoutés

Entrepreneurs !!

Locomotives Achat
Dragues
Pelles à vapeur
Voies
Location Wagonnets

Schweiz. A. G. für Feld & Kleinbahnen-Bedarf

ORENSTEIN & KOPPEL

ZURICH I

Dépôts à Renens près Lausanne, à Schlieren et à Bâle.

SOCIÉTÉ DES USINES de Louis de ROLL

SUCCURSALE : FONDERIE de BERNE. Fournit :



Appareils de levage : Ponts roulants, Grues pivotantes ou électrique. Monte-charges hydrauliques, électriques ou à courroie.

Matériel de chemins de fer : Ponts tournants et Chariots transbordeurs pour wagons et pour locomotives, commandés à bras, par machines à vapeur ou par moteurs électriques.

Branchements et croisements pour voies étroites et voies normales, pour rails Vignol et rails à gorge.

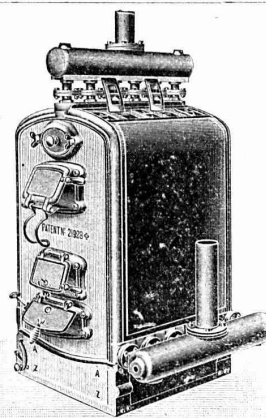
BARRIÈRES avec ou sans arrêts et sonneries.

Superstructures à crémaillères. Chemins de fer funiculaires. (Freins brevetés). Depuis le commencement de 1898 la Fonderie de Berne a fourni 76 funiculaires.

Barrages, installations métalliques et mécaniques pour barrages (vannes, écluses, grilles, treuils, etc.).

Machines pour la fabrication des Briques en Ciment.

Renseignements sur des installations faites, références. Projets et devis sont à disposition.



Installations
DE
CHAUFFAGES CENTRAUX
de tous systèmes
ET DE
Services d'eau chaude

Bains. Buanderies.
Séchoirs.

Brevet Suisse
N° 21,928.

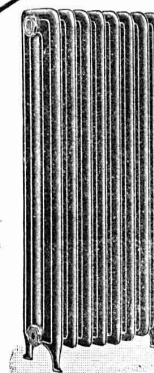
FABRIQUE de CHAUFFAGE CENTRAL BERNE S.A.
Ancienne Maison J. RUEF
OSTERMUNDIGEN

Appareils

de Désinfection
et de Stérilisation.

Prospectus et devis sur demande

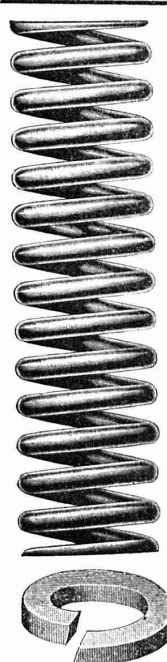
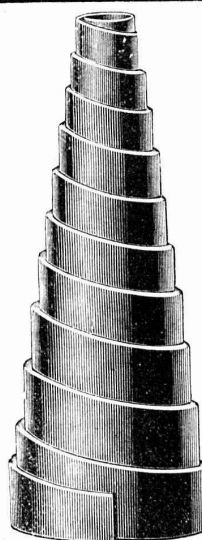
Fabrication des CHAUDIÈRES
et RADIATEURS
dans nos propres usines.



BREVETS D'INVENTION

MARQUES DE FABRIQUE-DESSINS-MODÈLES.
OFFICE GÉNÉRAL FONDÉ EN 1888 LA CHAUX-DE-FONDS.

MATHEY-DORET Ing^r Conseil

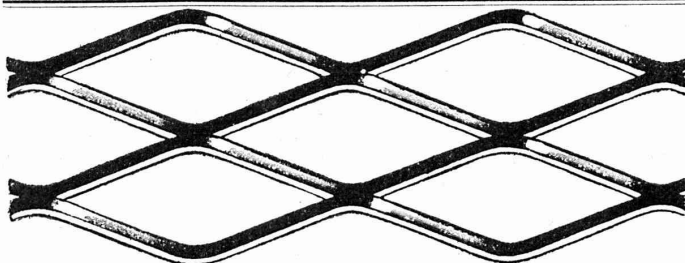


Fabrication spéciale de
RESSORTS
en tous genres.

Calculs pour la capacité de charge à la
disposition de nos clients. (581)

Acier de toute première qualité. — Trempe égale et exacte.

Baumann Frères, Ruti (Zurich).



MILAN 1906 : GRAND PRIX

MÉTAL DÉPLOYÉ

(expanded metal - lamiera stirata - streck metall)

Armature pour travaux en béton, en ciment et en plâtre. — Grillages, clôtures, etc.

Seuls concessionnaires pour l'Italie et la Suisse :

Fratelli Bruzzo - Ferriera di Bolzaneto

Aciéries et Laminaires à Bolzaneto

GÈNES (Italie)



Fabrique d'Explosifs

à **URDORF** (Canton de Zurich)

Téléphone : Schlieren N° 27

Explosifs de sûreté

Détonateurs. Mèches à mine.

Gelatine Westfalite qualités diverses pour tunnels et pour travaux sous l'eau - -

Brevet suisse

Westfalite espèce en poudres

Persalite demi-plastique

Petroclastite

Salpêtre minier

pour roche dure à carrière

Remplaçant complètement la poudre de mine

Pour tous genres de travaux

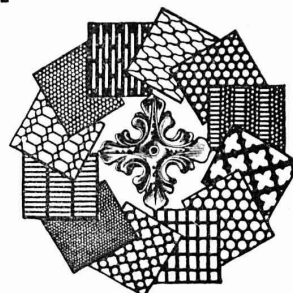
Agence générale pour la Suisse française :

Petitpierre fils & Co, Neuchâtel.

Transport par chemin de fer sans formalité.

Incongelables.

Tôles perforées



H. HEER & Co

OLTEN

6872

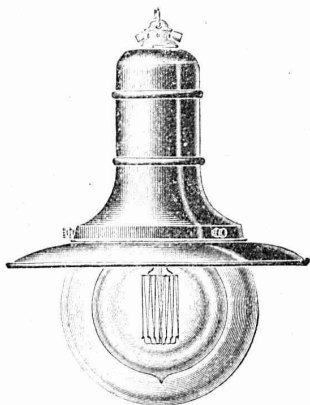
Battaglia & C^{ie}

Anc. Atelier A. PAMBLANC
6, pl. du Pont, Lausanne
Ferblanterie et couvertures pour bâtiments. — Appareillage pour eau et gaz. — Couvertures en ciment lisseux. — — — —
TÉLÉPHONE N° 4507 et 248.



Camille Bauer, Bâle

Fournitures électrotechniques en gros.



Armatures forme lampe à arc pour lampes à filaments métalliques pour éclairage intérieur et extérieur de 200 à 1000 bougies.

==== Demandez le prospectus spécial =====

Prompte livraison.

Prix modérés.



Henri BRÄNDLI, Horgen

Fabrique de carton bitumé, ciment ligneux

S P É C I A L I T É :

Plaques isolatrices asphaltées

en toutes épaisseurs et de tous genres pour

Couvertures imperméables de ponts, tunnels, passages, chapes de voûte, soubassements, etc.

ISOLATIONS

(Fourniture et pose)

ISOLATIONS

Asphalte isolant.

Service soigné

Téléphone.

Feutre et tapis isolant.

Meilleures références.

Télégr. Henri Brändli.

CLICHÉS SADAG

GENÈVE (Sécheron)

Autotypie. — Zincogravure.

Chromotypographie.

REPRÉSENTANT :

J. PACHE, Pré-du-Marché, 20.

LAUSANNE

Manufacture de Papiers.

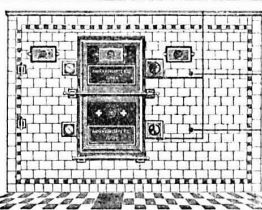
J.-G. STOUKY, Lausanne.

Gare du Grand-Pont L.-O.

Spécialité de papiers pour

Ingénieurs, 6296

Architectes, Entrepreneurs



Maison spéciale pour la construction de

Fours

à vapeur

Math. H. Bungartz, S. A., Zurich I

Stampfenbachstr. 17 — Téléphone 8863

Installations complètes

pour boulangeries et pâtisseries

Excellentes références

Devis et visite d'ingénieur gratuits

ENTREPRISES GÉNÉRALES
de VITRERIE en tous genres.

Atelier spécial de Vitraux d'Art.

ENCADREMENTS 5330

P. CHIARA

Pl. St-Laurent, Lausanne.

Verres de toutes sortes en gros et détail.

Indurin

couleur durable, d'une efficacité
unique, pour l'extérieur et l'in-
térieur, résiste aux intempé-
ries, réfractaire au feu.

Martin Keller

ZURICH I

PAUL HENNY

COUVERTURE

FERBLANTERIE

APPAREILLAGE

LAUSANNE

GARE DU FLON

vis à vis

l'entrepôt

fédéral

Téléph.

1868 et

2575

MAISON FONDÉE en 1874

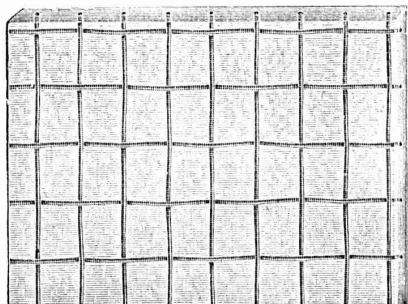
LE MEILLEUR VERRE ARMÉ

est, sans contredit, celui de

ST-GOBAIN

parce qu'il s'est partout montré réfractaire aux influences
du feu (incendie), de la gelée, de la neige, de la glace et de
la chaleur du soleil.

Les expertises officielles ont donné
les meilleurs résultats
au verre armé de St-Gobain.



Les expertises officielles ont donné
les meilleurs résultats
au verre armé de St-Gobain.

Meilleures références de la Suisse et de l'étranger sont à disposition
elles sont relatives à l'emploi du verre armé de St-Gobain
pour vestibule de gare de chemin de fer, fabriques, cours
intérieures, etc., où il est aussi particulièrement estimé à
cause de la couleur blanche. (5247)

Dalles armées.

On les emploie à l'épaisseur de 15, 20, 25, 30, 35 mm., en
unies et en quadrillées.

Les représentants :

RUPPERT, SINGER & Cie, ZURICH

Commerce de verre,

le livrent rapidement directement des usines et à bon mar-
ché et tiennent même pour petites commandes en verre
armé pour toitures et en Dalles un choix bien assorti.

Fabrique spéciale pour

ASCENSEURS ET MONTE-CHARGES

électriques, hydrauliques, à transmission.

Schindler & C^{ie}, Lucerne.

Bureau et atelier à Lausanne, rue St-Roch, 3 et 5,

A. GUÉNOUD, ingénieur, représentant.

Maison

DE CONFIANCE

fondée en 1874.

Commande par bouton

Commande par corde

Commande par volant, etc.

Marche
silencieuse.

Grande vitesse:
jusqu'à

2 m. par seconde.

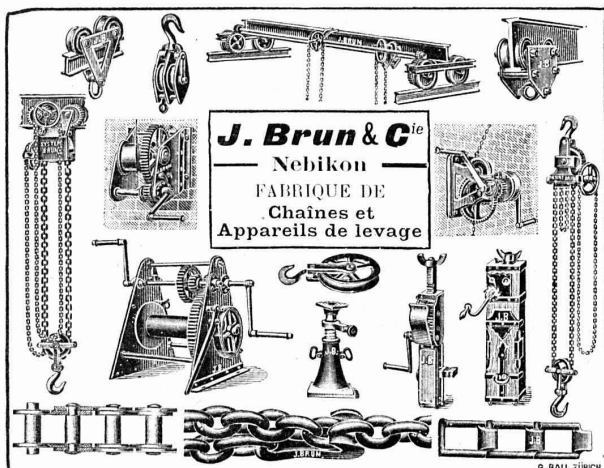
Parachute infailible.

Derniers modèles
américains.

1500 installations
en fonction.




Renseignements, Dessins, Devis et Prix - courants
gratuits sur demande.

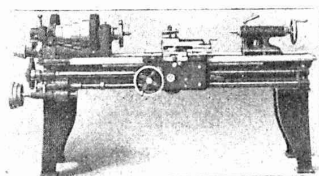


J. Brun & C^{ie}
Nebikon
FABRIQUE DE
Chaînes et
Appareils de levage

D. BAUL, ZÜRICH



DEHLER & C^o
ATELIERS
DE CONSTRUCTION
AARAU
DRAGUES FLOTTANTES



Machines-Outils modernes

Grand stock en

Tours. Machines à percer.
Machines à fraiser. Etaux-li-
meurs. Machines à raboter.
Machines à polir, etc.

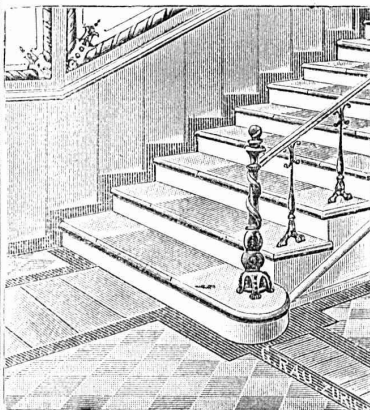
NOUVEAU ! OCCASION !

Achat, évent. échange de vieilles
machines bien conservées.

Josef Rosenau junior, Zurich, Hirschengraben 78
Téléphone 2460

Fabriques réunies de Xylolith et d'Acide carbonique (S. A.)
WILDEGG (Argovie)

Marches d'escalier en Xylolith



Revêtement

d'escalier en fer, bois,
molasse, béton,
bois usé,
molasse usée.

COULEURS

unies ou en forme de
tapis coloré au
centre.

Incombustible.
Pas glissant.

Grande durabilité

Seulement en Suisse
30,000 marches
d'escalier et 300,000
m² de parquets
ont été posés.

Photographie technique et industrielle

Pl. St-Laurent, 24, **„LUNA“** LAUSANNE

Agrandissements et réductions de plans,
cartes géographiques et documents.

Photographies d'architecture, machines, etc.

6625

TÉLÉPHONE 318

FABRIQUES DE PARQUETS. Menuiserie et Scierie mécanique.

STUBER & C^{ie}

SCHUPFEN (Canton de BERNE, Suisse). Téléphone.

Parquets des plus simples aux plus riches. Parquets s^r bitume

Fabrique de fenêtres. — Usines hydrauliques et à vapeur. 3865

GERBER-BEAUJEU, représentant.

Téléphone 1965.

Cour, Lausanne.

Téléphone 1965.

TRAVAUX D'ASPHALTAGE

et applications diverses de matières asphaltiques.

Planelles en asphalte comprimé, résistantes à 335 kgs par cm².

POUTRELLES CIMENT ARMÉ, Système O. Lavanchy.

5541

H. LAVANCHY

VEVEY, rue du Torrent 10. — Téléphone N° 151.
LAUSANNE, Petit-Chêne 3. — Téléphone N° 26.

Société Céramique

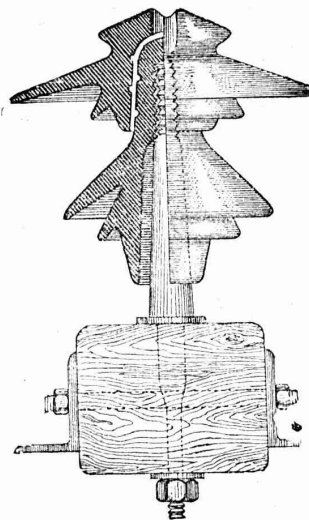
RICHARD - GINORI

MILAN (ITALIE).

Capital L. 10,000,000 entièrement versé 6659

ISOLATEURS

pour hautes et basses tensions en PORCELAINE DURE



Supports

en fer homogène
pour Isolateurs

Douilles

MÉTALLIQUES

pour

l'installation
des Isolateurs

CATALOGUES gratuits sur demande.

Représentants généraux pour la Suisse :

WERTHEMANN, BOTTY & C^o, BALE

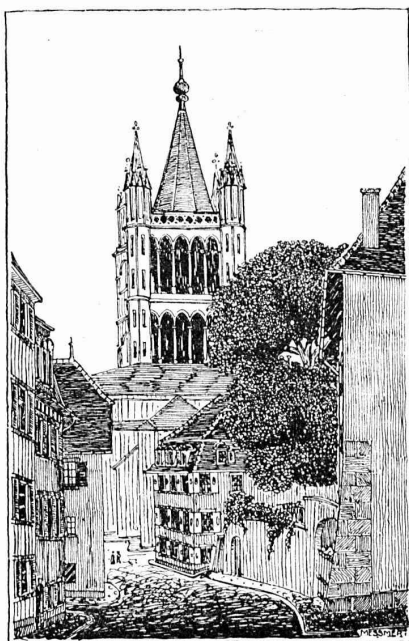
Société Suisse d'Héliographie (S. A.)

LAUSANNE

Successeur de A. MOREL

2, JUMELLES, 2 :: Téléphone 327

HÉLIOGRAPHIES-PAPIERS



Spécialité : Procédé à sec

Echantillons et prix-courants à disposition.

E. BECK

PERLES, près BIENNE

Télégrammes: PAPPBECK

Téléphone.

FABRIQUE POUR:

Carton bitumé. — Ciment ligneux.

PLAQUES d'ASPHALTE pour Isolations en tous genres.

TAPIS D'ISOLATIONS — GOUDRON MINÉRAL RAFFINÉ

TRINIDAD ÉPURÉE 5269

Tous les produits d'Asphalte et de Goudron.

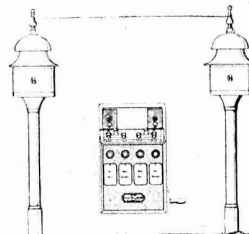
Hasler, Société anonyme, Berne

Successeur de l'Atelier des Télégraphes de G. HASLER

— FONDÉ EN 1852 —

APPAREILS TÉLÉGRAPHIQUES et TÉLÉPHONIQUES

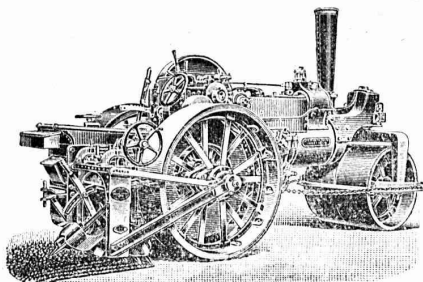
Téléphones spéciaux pour installations à fort courant.



Appareils électriques
de **BLOC** et de **SIGNAUX**

pour
Chemins de fer

FRITZ MARTI Société anonyme, BERNE



VENTE
et
LOCATION

de Rouleaux compresseurs à vapeur, système
Aveling & Porter, fonctionnant dans un grand nombre de communes suisses.

Locomotives routières. — **Concasseurs** pour faire le gravier et le sable.

LOCOMOBILES, ainsi que tout le matériel roulant et
autre pour entrepreneurs.

6079-4

Balayeuses, Voitures d'arrosage.
Chars pour le transport de la boue.



Deutsche Maschinenfabrik A.G.

DUISBURG

Bureau : Emile Frey, Greifengasse 28, à Bâle

INSTALLATIONS POUR LE PERCAGE DE TUNNELS

Perforatrices et Haveuses — **Marteaux perceurs**

COMPRESSEURS

— Engins de levage de tous genres —

INSTALLATIONS DE TRANSPORT ET DE CHARGEMENT

PARQUETERIE D'AIGLE (Fondée en 1855)

**MILAN 1906 Diplôme d'honneur
avec Médaille d'or**

Médailles d'or : 5757
Yverdon 1894. Genève 1896. Vevey 1901.

Représentée : à Lausanne par M. J. MERLE, Maupas, 13,
à Montreux par M. Alb. CHENEVAL, avenue Nestlé,
à Genève par M. Claude MERLE, rue des Sources, 9.

**MATÉRIAUX
DE CONSTRUCTION**

Gétaz & Domang

FABRIQUE DE CARREAUX
EN CIMENT POUR DALLAGES
ET DE TUYAUX EN CIMENT

CARREAUX CÉRAMIQUES
POUR DALLAGES

FAÏENCES POUR REVÊTEMENTS

ARTICLES SANITAIRES POUR W.C., BAINS, ETC.

**Vevey
Lausanne**

Montreux et Chatel St Denis



S. A. Gips-Union : Zurich

Société de 24 fabriques Suisses de Plâtre réunies.

— Case postale 1054 —
TÉLÉPHONE N° 5950

* Bureau central à ZURICH *

Adresse télégraphique :
GIPSUNION ZURICH

➡ Pour la Suisse française s'adresser à S. A. GIPS-UNION, USINE DE BEX (Vaud). ➡

FABRICATION DE :

4889

Gypse blanc et à dégrossir.

Felsenite (gypse hydraulique) pour enduits de grande dureté
et pour planchers sans joints, incombustibles et imperméa-
bles, meilleure couche de réception pour linoléum.

Gypse à mouler et Gypse d'Albâtre.

Gypse à semer pour l'agriculture.

Briques en gypse pour galandages insonores et légers.

Planches de gypse en roseaux et en fibres de cocos pour
plafonds, revêtements, galandages, etc.

Matériaux isolants, secs, incombustibles.

Construction intérieure la plus salubre et prompte à
toute saison.

Echantillons et prix franco sur demande.



Thermo.

— Fabrique de Chauffage Central et Poélerie Moderne —

C. SAMBUC FILS & C°

— LAUSANNE —

SPECIALITÉ DE :

Chauffages centraux.

Installations de cuisines.

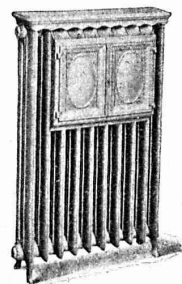
Dernières installations exécutées :

6414

Usine à gaz de Malley (bâtiments d'administr.) Galeries du Commerce (Chauff.).

Hôtel Mirabeau (Cuisines et Chauffage). Imprimeries réunies, à Lausanne.

Schweizerhof, Zermatt (Cuisine).



Exposition internationale Milan 1906 : Diplôme d'honneur et Médaille d'or.