

Zeitschrift: Bulletin technique de la Suisse romande
Band: 38 (1912)
Heft: 7

Werbung

Nutzungsbedingungen

Die ETH-Bibliothek ist die Anbieterin der digitalisierten Zeitschriften auf E-Periodica. Sie besitzt keine Urheberrechte an den Zeitschriften und ist nicht verantwortlich für deren Inhalte. Die Rechte liegen in der Regel bei den Herausgebern beziehungsweise den externen Rechteinhabern. Das Veröffentlichen von Bildern in Print- und Online-Publikationen sowie auf Social Media-Kanälen oder Webseiten ist nur mit vorheriger Genehmigung der Rechteinhaber erlaubt. [Mehr erfahren](#)

Conditions d'utilisation

L'ETH Library est le fournisseur des revues numérisées. Elle ne détient aucun droit d'auteur sur les revues et n'est pas responsable de leur contenu. En règle générale, les droits sont détenus par les éditeurs ou les détenteurs de droits externes. La reproduction d'images dans des publications imprimées ou en ligne ainsi que sur des canaux de médias sociaux ou des sites web n'est autorisée qu'avec l'accord préalable des détenteurs des droits. [En savoir plus](#)

Terms of use

The ETH Library is the provider of the digitised journals. It does not own any copyrights to the journals and is not responsible for their content. The rights usually lie with the publishers or the external rights holders. Publishing images in print and online publications, as well as on social media channels or websites, is only permitted with the prior consent of the rights holders. [Find out more](#)

Download PDF: 26.01.2026

ETH-Bibliothek Zürich, E-Periodica, <https://www.e-periodica.ch>

ARBRES DE TRANSMISSION

en acier comprimé et tourné, poli

Montandon & C^{ie} S. A., Bienne

Fers et Aciers étirés de précision sur tous

Profils

Aciers laminés à froid jusqu'à 210 mm. de largeur.

Feuillard pour emballages, sans scories. 6635

Société Anonyme UNION, à BIENNE (Suisse).

Première Fabrique Suisse de CHAINES SOUDÉES
par procédé électrique breveté.
CHAINES en TOUS GENRES

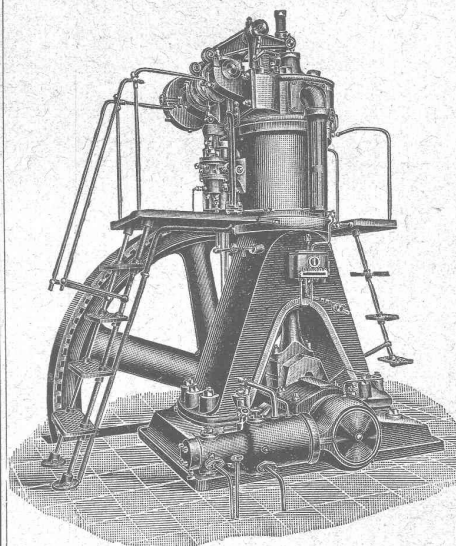


pour l'Industrie et l'Agriculture.

CHAINES CALBRÉES & ÉPROUVÉES de la plus haute résistance
pour Grues et Monte-Charges.

N.B. — La chaîne courante n'est vendue que par les marchands de fer.

BENZ



Moteurs à huiles lourdes

Système „DIESEL“

sont reconnus

les meilleurs

sous tous

les rapports

Moteurs à essence, à pétrole, à gaz, etc., etc.

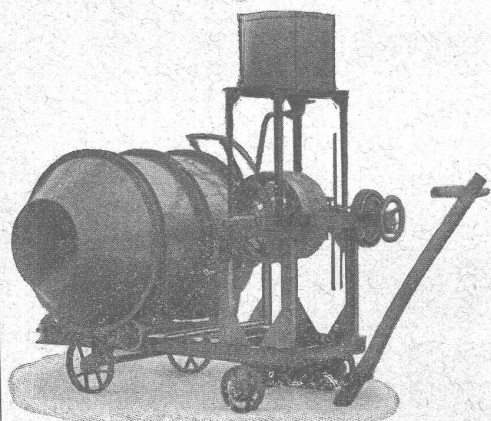
Locomotives pour chemins de fer à voie étroite.

Automobiles.

BENZ & C^{ie}, S. A., Mannheim

Succursale : ZURICH

6, Fraumunsterstrasse



E. Bernheim-Vögel, à Berne

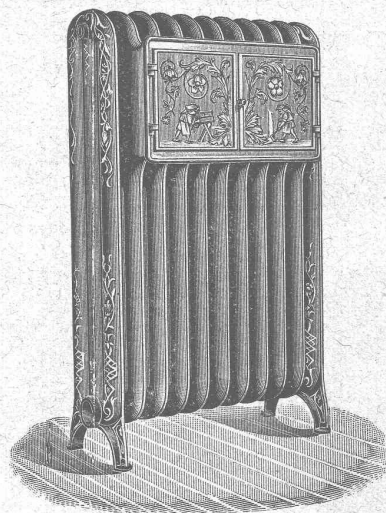
Bétonnières brevetées

Simple! Pratique! Bon Marché!

Mélange continu ou périodique

PLUS DE 20 MACHINES FONCTIONNENT SUR LA PLACE DE BERNE

Demandez catalogue spécial



Ele PÆRLI & Cie

* BIENNE 3784 * LAUSANNE

Chauffages centraux de tous les systèmes.

Installations sanitaires

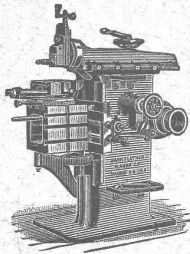
Excellentes références.

MANUFACTURE
de CAOUTCHOUC
V^{ve} de H. SPECKER
ZURICH



SPÉCIALITÉS :
Vêtements p^r
Scaphandriers et Mineurs
Culottes, Bas
et Bottes à Eau
Gants en caoutchouc
pour Electriciens
Souliers spéciaux
isolateurs en caoutchouc
Tapis en caoutchouc
TUBES et FEUILLES
en Ebonite,
Fibre et Amiante
— GUTTAPERCHA —
BANDES caoutchoutées
isolantes

TUBES A GAZ
Manteaux et Pélerines
en tissus caoutchoutés



J. Lambercier & C^{ie}, Genève

* Fabrique d'Huiles et Graisses industrielles. *
SPÉCIALITÉ DE 239

Fournitures pour Usines

** Organes de transmissions. **
Arbres, Paliers, Courroies, Graisseurs, etc.
MACHINES, OUTILS AMÉRICAINS & AUTRES

Entrepreneurs !!

Locomotives

Achat

Dragues

Pelles à vapeur

Voies

Location

Wagonnets

Schweiz. A. G. für Feld & Kleinbahnen-Bedarf

ORENSTEIN & KOPPEL

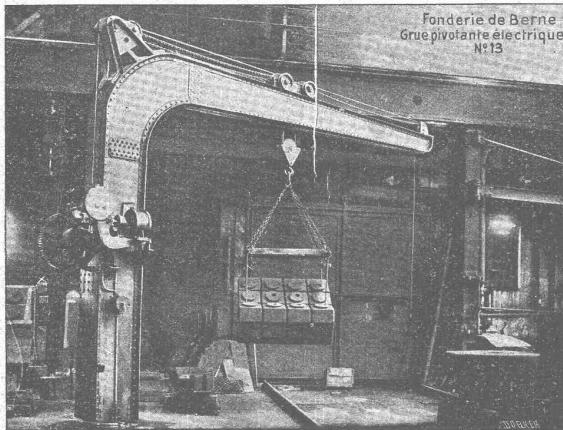
ZURICH I

Dépôts à Renens près Lausanne, à Schlieren et à Bâle.

SOCIÉTÉ DES

USINES de Louis de ROLL

SUCCURSALE : FONDERIE de BERNE. Fournit :



Fonderie de Berne.
Grue pivotante électrique
N°13

Appareils de levage : Ponts roulants, Grues pivotantes fixes et sur chariots. Commande à bras ou électrique. Monte-charges hydrauliques, électriques ou à courroie.

Matériel de chemin de fer : Ponts tournants et Chariots transbordeurs pour wagons et pour locomotives, commandés à bras, par machines à vapeur ou par moteurs électriques.

Branchements et croisements pour voies étroites et voies normales, pour rails Vignol et rails à gorge.

BARRIÈRES avec ou sans arrêts et sonneries.

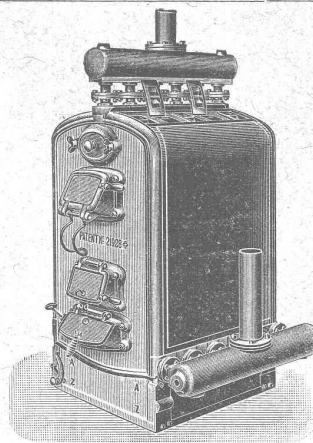
Superstructures à crémaillères. Chemins de fer funiculaires. (Freins brevetés). Depuis le commencement de 1898 la Fonderie de Berne a fourni 73 funiculaires.

Barrages, installations métalliques et mécaniques pour barrages (vannes, écluses, grilles, treuils, etc.).

Machines pour la fabrication des Briques en Ciment.

Renseignements sur des installations faites, références.

Projets et devis sont à disposition.



Installations

5615

DE

CHAUFFAGES CENTRAUX

de tous systèmes

ET DE

Services d'eau chaude

Bains. Buanderies.

Séchoirs.

Brevet Suisse
N° 21,928.

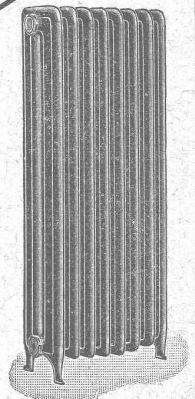
FABRIQUE de CHAUFFAGE CENTRAL BERNE S.A.
Ancienne Maison J. RUEF
OSTERMUNDIGEN *

Appareils

de Désinfection
et de Stérilisation.

Prospectus et devis sur demande

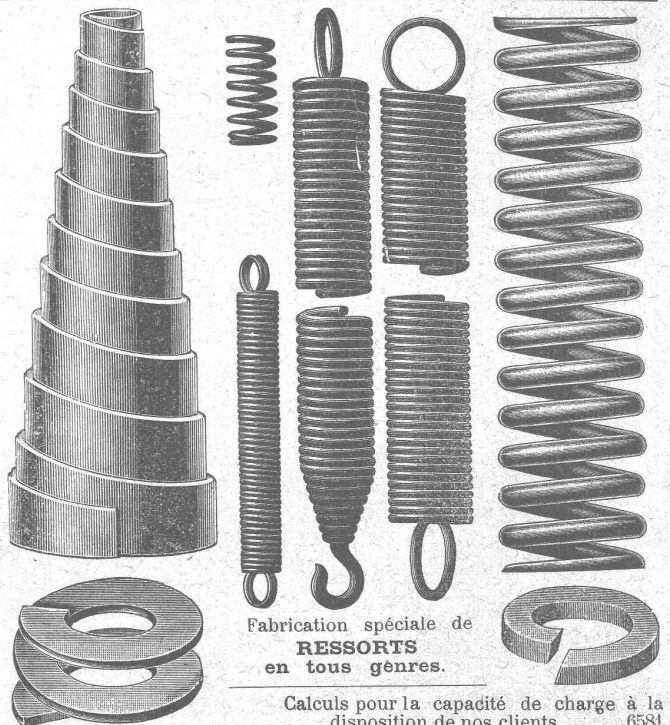
Fabrication des CHAUDIÈRES
et RADIATEURS
dans nos propres usines.



BREVETS D'INVENTION

MARQUES DE FABRIQUE-DESSINS-MODÈLES.
OFFICE GÉNÉRAL, FONDÉ EN 1888 LA CHAUX-DE-FONDS.

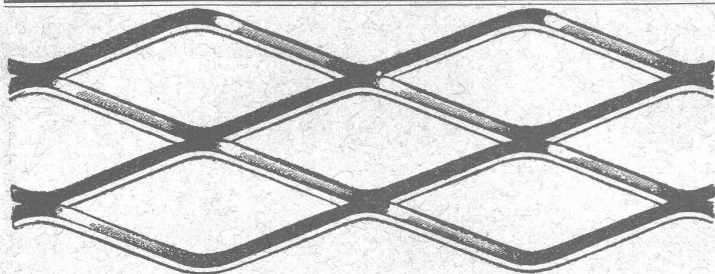
MATHEY-DORET Ing^r Conseil



Fabrication spéciale de
RESSORTS
en tous genres.

Calculs pour la capacité de charge à la disposition de nos clients. 6581

Acier de toute première qualité. — Trempe égale et exacte.
Baumann Frères, Ruti (Zurich).



MILAN 1906 : GRAND PRIX

MÉTAL DÉPLOYÉ

(expanded metal - lamiera stirata - streck metall)

Armature pour travaux en béton, en ciment et en plâtre. — Grillages, clôtures, etc.

Seuls concessionnaires pour l'Italie et la Suisse :

Fratelli Bruzzo - Ferriera di Bolzaneto

Aciéries et Laminiers à Bolzaneto

GÈNES (Italie)

DIPLOME

pour excellente qualité

Zurich, 1883.

FOURNISSEUR

de l'Etat, du Génie,
des Chemins de fer
fédéraux

et des Compagnies
de l'Est
et du P. L. M.

Renommé pour la
pierre artificielle

et le

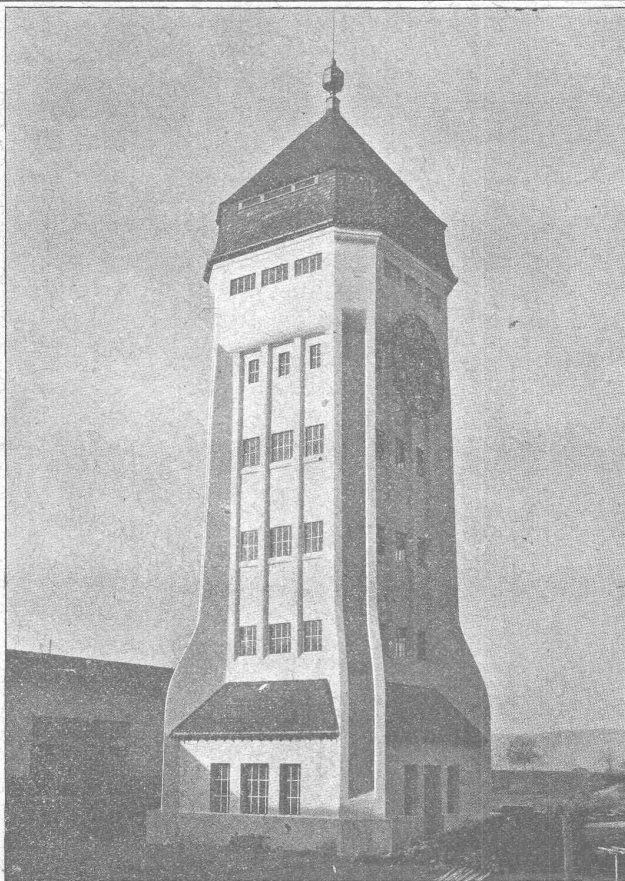
BÉTON ARMÉ

Château d'eau
de l'Usine à gaz de
Mailey, près Lausanne.

Architectes :
MM. Taillens & Dubois.
Entrepreneur :

M. Bellorini.

1910



MÉDAILLE D'OR

(groupe)

Genève, 1896.

FOURNISSEUR

des grands tunnels
du Gothard, du Simplon,

du Ricken

et du Mont-d'Or ;

des grands ponts

de la Coulouvrenière,

à Genève,

et de Montbenon,

à Lausanne,

et des grands barrages

et tunnels

de la Sarine, à Thusy,

du Rhône, à Loèche,

Chippis et Chèvres,

et du Doubs,

au Refrain.

Ciment Portland de St-Sulpice

Instruments de tableau de distribution

de tous systèmes et de toute construction

Cadres de galvanomètres

Electrodynamiques

Electromagnétiques

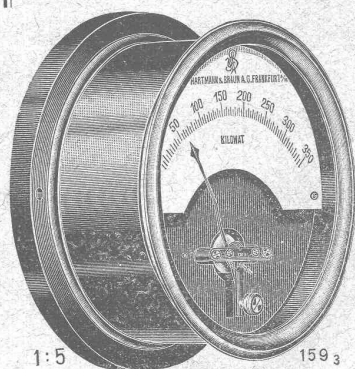
Electrostatiques

Système Ferraris

Montage et construction de tableau de distribution

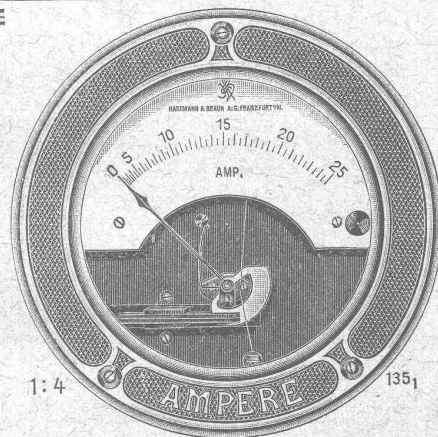
HARTMANN & BRAUN
A.G. FRANKFURT A.M.

Seul représentant pour la Suisse :
Camille Bauer, Bâle
Dornacherstrasse 18



1:5

1593



1:4

1351



Henri Brändli, Horgen

Fabrique de carton bitumé, ciment ligneux.

Asphaltages en tous genres

pour Travaux publics, Bâtiments, Chemins de fer, Ponts, Chaussées, etc.

Parquet sur asphalte.

Meilleures références.
Télégr. : Henri Brändli.

Carrelage de bois mis en asphalte

Service soigné
6419 Téléphone.

CLICHÉS SADAG

GENÈVE (Sécheron)

Autotypie. — Zincogravure.
Chromotypographie.

REPRÉSENTANT :

J. PACHE, Pré-du-Marché, 20.
LAUSANNE

Manufacture de Papiers.

J.-G. STOUKY, Lausanne.

Gare du Grand-Pont L.-O.

Spécialité de papiers pour
Ingénieurs, 6296

Architectes, Entrepreneurs

Fournitures générales pour Entreprises électriques

→ (VENTE EN GROS) ←

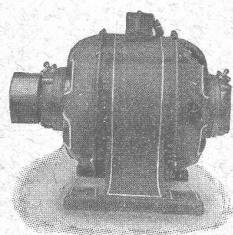
Ventilateurs

Petits Moteurs

jusqu'à $\frac{1}{3}$ HP.

Compteurs d'électricité

Compteurs d'eau



E. FAUCONNET

29, avenue d'Ouchy, Lausanne.

TÉLÉPHONE N° 2303.

APPARTEMENT N° 3525.



Aciers Américains

véritables

fondus au creuset,

pour OUTILS de toutes sortes.

Qualités supérieures garanties.

Disques à fraiser, forgés et doublement recuits.

Acier d'argent (Acier fondu, étiré et poli).

Acier poli comprimé, pour transmissions, etc., etc.

Grand choix chez les seuls représentants pour la Suisse :

Affolter, Christen & C^{ie}

BALE 33

FERS ET ACIERS EN GROS

Demandez nos Prix-Courants, s. v. p.

ENTREPRISES GÉNÉRALES
de VITRERIE en tous genres.

Atelier spécial de Vitraux d'Art.

ENCADREMENTS 5330

P. CHIARA

Pl. St-Laurent, Lausanne.

Verres de toutes sortes en gros et détail.



MARTIN-KELLER, Zürich

PAUL HENNY

COUVERTURE
FERBLANTERIE
APPAREILAGE

LAUSANNE

GARE DU FLON

vis à vis

l'Entrepôt

fédéral

Télép.

1868 &

2575

MAISON FONDÉE en 1874

Fabrique spéciale pour

ASCENSEURS ET MONTE-CHARGES

électriques, hydrauliques, à transmission.

Schindler & C^{ie}, Lucerne.

Bureau et atelier à Lausanne, rue St-Roch, 3 et 5,

A. CUÉNOUD, ingénieur, représentant.

Maison

DE CONFIANCE

fondée en 1874.

Commande par bouton

Commande par corde

Commande par volant, etc.

Marche

silencieuse.

Grande vitesse :

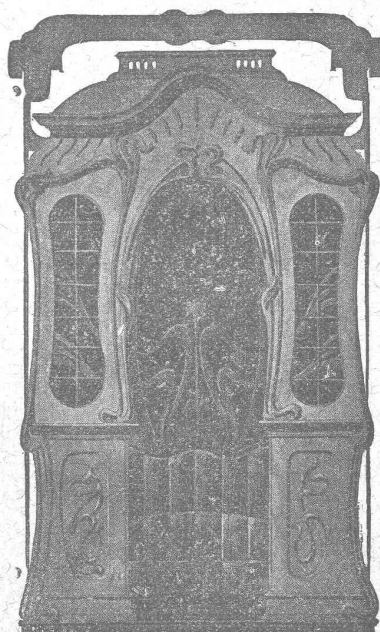
jusqu'à

2 m. par seconde.

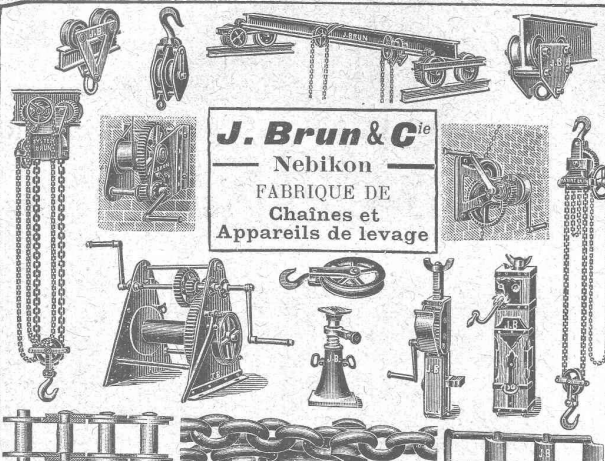
Parachute infallible.

Derniers modèles
américains.

1500 installations
en fonction.

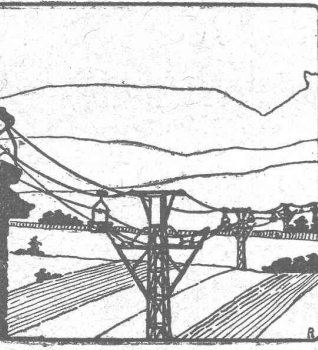


Renseignements, Dessins, Devis et Prix - courants
gratuits sur demande.

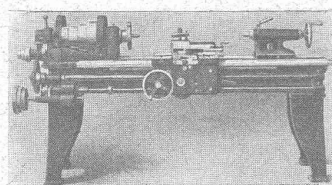


J. Brun & C^{ie}
Nebikon
FABRIQUE DE
Chaines et
Appareils de levage

G. RAU, ZÜRICH



OEHLER & C^{ie}
ATELIERS
DE CONSTRUCTION
AAAAU
TRANSPORTS AÉRIENS

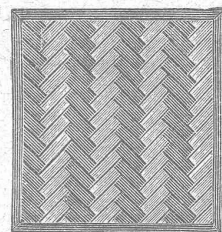


Machines-Outils modernes
Grand stock en

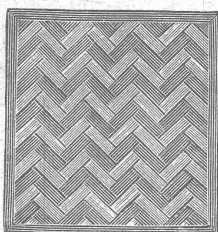
Tours. Machines à percer.
Machines à fraiser. Etaux-li-
meurs. Machines à raboter.
Machines à polir, etc.
NOUVEAU ! OCCASION !
Achat, évent. échange de vieilles
machines bien conservées.

Josef Rosenau junior, Zurich, Hirschengraben 78
Téléphone 2460

PLANCHERS en XYLOLITH



Brevet + No 9080.



Vissé sur faux ou vieux plancher, rendu posé au bain de
mortier de silicate de soude sur béton en ciment Portland,
selon tous les dessins : carré, octogones, en forme de fougères
(bâtons rompus), en quatre couleurs. 5921

Xylolith (Pierre de bois) est incombustible, chaud, insonore et durable.

Seulement en Suisse environ 300,000 m² de parquets et
environ 30,000 marches d'escalier ont été posés jusqu'ici.

FABRIQUES RÉUNIES
de Xylolith et d'Acide carbonique. S. A.
à WILDEGG (Canton d'Argovie).

Photographie technique et industrielle
Pl. St-Laurent, 24, **„LUNA“** LAUSANNE

Agrandissements et réductions de plans,
cartes géographiques et documents.
Photographies d'architecture, machines, etc.

6625

TÉLÉPHONE 318

FABRIQUES DE PARQUETS. Menuiserie et Scierie mécanique.

STUBER & C^{ie}

SCHUPPEN (Canton de BERNE, Suisse). Téléphone.
Parquets des plus simples aux plus riches. Parquets s^r bitume
Fabrique de fenêtres. — Usines hydrauliques et à vapeur. 3865

GERBER-BEAUJEU, représentant.

Téléphone 1965.

Cour, Lausanne.

Téléphone 1965.

TRAVAUX D'ASPHALTAGE

et applications diverses de matières asphaltiques.

Planelles en asphalte comprime, résistantes à 335 k^{os} par cm².

POUTRELLES CIMENT ARMÉ, Système O. Lavanchy.

5941

H. LAVANCHY

VEVEY, rue du Torrent 10. — Téléphone N° 151.
LAUSANNE, Petit-Chêne 3. — Téléphone N° 26.

Société Céramique

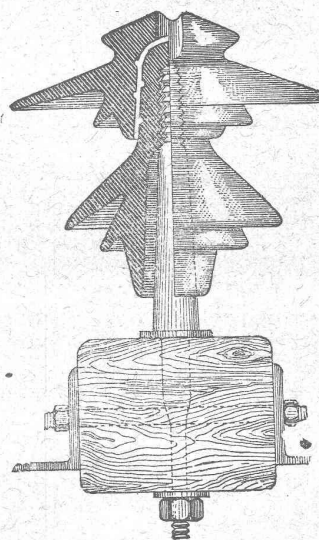
RICHARD - GINORI

MILAN (ITALIE).

Capital L. 10,000,000 entièrement versé 6659

ISOLATEURS

pour hautes et basses tensions en PORCELAINE DURE



Supports

en fer homogène
pour Isolateurs

Douilles

MÉTALLIQUES

pour

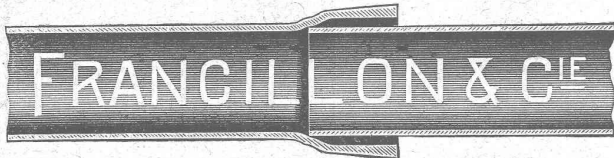
l'installation
des Isolateurs

CATALOGUES gratuits sur demande.

Représentants généraux pour la Suisse :

WERTHEMANN, BOTTY & C^o, BALE

TUYAUX FONTE DE CHOINDEZ



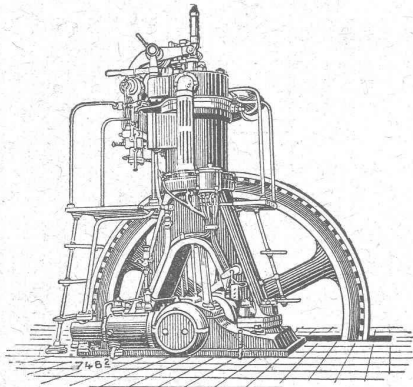
Tubes acier à emboîtement.

Lausanne.

Moteurs à huile lourde Deutz

GENRE DIESEL

Modèles verticaux et horizontaux.



Modèles verticaux et horizontaux.

Force motrice la plus avantageuse
connue actuellement.

Moteurs à gaz, à benzine et à pétrole.
Modèles récents et perfectionnés.

Construction insurpassable.

GASMOTOREN-FABRIK „DEUTZ“ A.-G.
ZURICH

Esméralda ?

Esméralda est absolument indispensable pour l'assèchement de caves humides, pour la construction de planchers étanches.

Tout particulièrement le mortier d'isolement joint à l'Esméralda agira pour l'enduit des murs qui se salpêtrèrent ou contre les intempéries du côté ouest.

Tous les détails par les fabricants:
EGGER & GARTENMANN, Gossau
GOSSAU (St-Gall)

Dépôt à Genève : 16, rue Bautre

E. BECK

PERLES, près BIENNE

Télégrammes : PAPPBECK

Téléphone.

FABRIQUE POUR :

Carton bitumé. — Ciment ligneux.

PLAQUES d'ASPHALTE pour Isolations en tous genres.

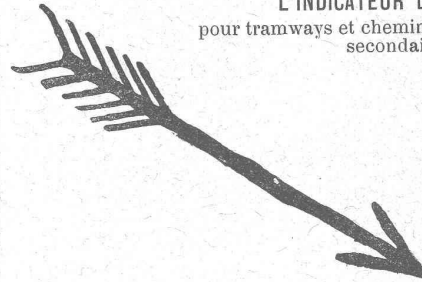
TAPIS D'ISOLATIONS — GOUDRON MINÉRAL RAFFINÉ

TRINIDAD ÉPURÉE

5269

Tous les produits d'Asphalte et de Goudron.

L'INDICATEUR DE VITESSE
pour tramways et chemins de fer électriques
secondaires.



TEL



Sté Ame HASLER
BERNE

Fonderie et Robinetterie de Lyss

ROBINETTERIE

POUR 5739

Eau, gaz, vapeur.

Articles de bâtiment

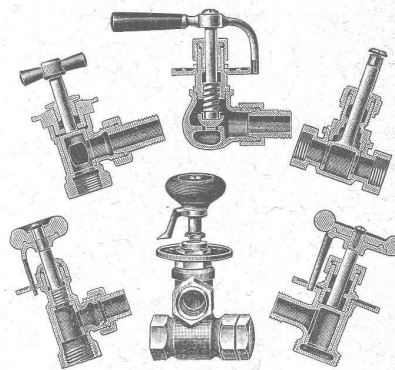
FONTE BRUTE
de cuivre, bronze, lait-
ton, nickel, alumi-
nium, etc. sur mo-
dèles ou dessins.

SPECIALITÉ :

Vannes

POUR

Chauffages centraux



FONDÉE EN 1901

TABLES A DESSIN

TRÈS PRATIQUES

APPAREILS A HÉLIOGRAPHIER

« ARCUS » et « SIMPLEX »

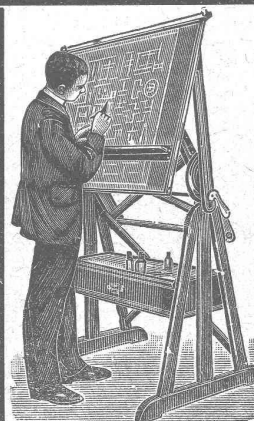
Papiers à dessin, à calquer

et à héliographier,

5409

de première qualité.

Echantillons et catalogue gratis.



CARL EBNER, jr, SCHAFFHOUSE

PARQUETERIE D'AIGLE (Fondée en 1855)

**MILAN 1906 Diplôme d'honneur
avec Médailles d'or**

Médaille d'or : 5757
Yverdon 1894. Genève 1896. Vevey 1901.

Représentée : à Lausanne par M. J. MERLE, Maupas, 13,
à Montreux par M. Alb. CHENEVAL, avenue Nestlé,
à Genève par M. Claude MERLE, Chemin des Sources, 9.

S. A. CONSTRUCTIONS MÉTALLIQUES ET FERRONNERIE D'ART DE NYON

Maison fondée en 1820

Téléphone

Adresse
télégraphique.
Ferronnerie
Nyon.

PARIS 1897, MÉD. VERMEIL
GENÈVE 1896, MÉD. ARGENT
YVERDON 1894, MÉD. ARGENT
VEVEY 1901, MÉD. ARGENT

= ci-devant **L^s CHERPIT** =

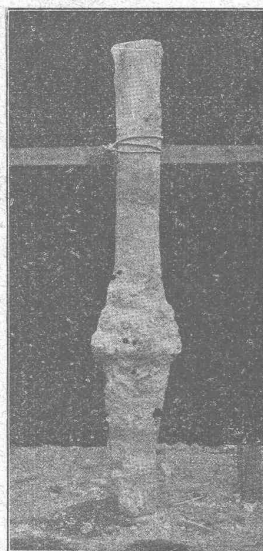
5516

ÉTUDES — PLANS — DEVIS
CHARPENTES EN FER — PONTS — TOITURES

STYLES ANCIENS FERRONNERIE D'ART STYLES MODERNES

Spécialité de LUSTRES en fer forgé.
CATALOGUES A DISPOSITION

PORTAILS — BALCONS — MARQUISES
VÉRANDAHS
CHENETS — LANDIERS — APPLIQUES



Pilotis en Béton „Brevet Strauss”

Avantages sur d'autres systèmes de fondations artificielles :

Mise en chantier immédiate ; exécution dans le temps le plus court. — Aucun boisage, aucun risque de dislocation des constructions voisines. — Possibilité de faire des travaux subséquents de consolidation à l'intérieur et dans le voisinage des bâtiments. — Consolidation du sol. — Possibilité de hautes surcharges même dans le plus mauvais terrain. — Application avantageuse pour pilotages flottants. — Point de travaux d'assainissement.

Grâce à ce système on peut se rendre compte de la nature du terrain autour de chaque pilotis. — Fondation la plus économique. — Nombreux travaux exécutés pour Etats, villes et particuliers. — Notices sur l'exécution de fondations très importantes sur Pilotis Strauss sont à disposition des intéressés. — Sur désir, conseils d'ingénieur et élaboration de projets.

Seule maison autorisée :

Dyckerhoff & Widmann Société anonyme

Karlsruhe (Grand Duché de Bade)

Entreprise de fouilles et fondations. Travaux spéciaux en béton et en béton armé en tout genre.

Représentation générale pour la Suisse :

TERNER & CHOPARD, ingénieurs, Zurich I.



Thermo.

— Fabrique de Chauffage Central et Poélerie Moderne —

C. SAMBUC FILS & C^o

— LAUSANNE —

SPECIALITÉ DE :

Chauffages centraux.

Installations de cuisines.

Dernières installations exécutées :

6414

Usine à gaz de Malley (bâtiments d'administr.) Galeries du Commerce (Chauff.),
Hôtel Mirabeau (Cuisines et Chauffage). Imprimeries réunies, à Lausanne.
Schweizerhof, Zermatt (Cuisine).

Exposition internationale Milan 1906 : Diplôme d'honneur et Médaille d'or.

