

Zeitschrift: Bulletin technique de la Suisse romande
Band: 38 (1912)
Heft: 6

Werbung

Nutzungsbedingungen

Die ETH-Bibliothek ist die Anbieterin der digitalisierten Zeitschriften auf E-Periodica. Sie besitzt keine Urheberrechte an den Zeitschriften und ist nicht verantwortlich für deren Inhalte. Die Rechte liegen in der Regel bei den Herausgebern beziehungsweise den externen Rechteinhabern. Das Veröffentlichen von Bildern in Print- und Online-Publikationen sowie auf Social Media-Kanälen oder Webseiten ist nur mit vorheriger Genehmigung der Rechteinhaber erlaubt. [Mehr erfahren](#)

Conditions d'utilisation

L'ETH Library est le fournisseur des revues numérisées. Elle ne détient aucun droit d'auteur sur les revues et n'est pas responsable de leur contenu. En règle générale, les droits sont détenus par les éditeurs ou les détenteurs de droits externes. La reproduction d'images dans des publications imprimées ou en ligne ainsi que sur des canaux de médias sociaux ou des sites web n'est autorisée qu'avec l'accord préalable des détenteurs des droits. [En savoir plus](#)

Terms of use

The ETH Library is the provider of the digitised journals. It does not own any copyrights to the journals and is not responsible for their content. The rights usually lie with the publishers or the external rights holders. Publishing images in print and online publications, as well as on social media channels or websites, is only permitted with the prior consent of the rights holders. [Find out more](#)

Download PDF: 26.01.2026

ETH-Bibliothek Zürich, E-Periodica, <https://www.e-periodica.ch>

ARBRES DE TRANSMISSION

en acier comprimé et tourné, poli

Montandon & C^{ie} S. A., Bienne

Fers et Aciers étirés de précision sur tous



Aciers laminés à froid jusqu'à 210 mm. de largeur.

Feuillard pour emballages, sans scories. 6635

Société Anonyme UNION, à BIENNE (Suisse).

Première Fabrique Suisse de CHAINES SOUDÉES
par procédé électrique breveté.
CHAINES en TOUS GENRES

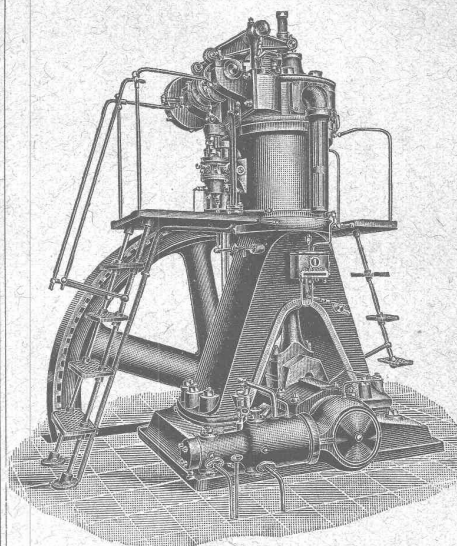


pour l'Industrie et l'Agriculture.

CHAINES CALIBRÉES & ÉPROUVÉES de la plus haute résistance
pour Grues et Monte-Charges.

N.B. — La chaîne courante n'est vendue que par les marchands de fer.

BENZ



Moteurs
à huiles
lourdes

Système „DIESEL“

sont reconnus

les meilleurs

sous tous

les rapports

Moteurs à essence, à pétrole, à gaz, etc., etc.

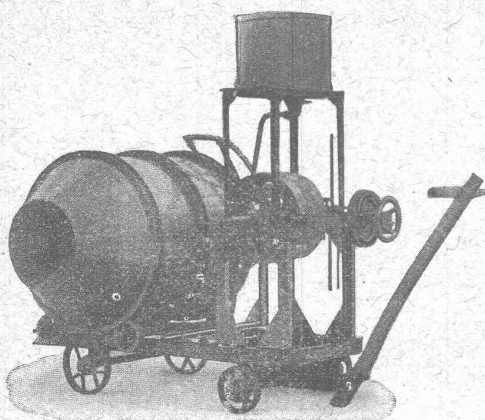
Locomotives pour chemins de fer à voie étroite.

Automobiles.

BENZ & C^{ie}, S. A., Mannheim

Succursale : ZURICH

6, Fraumunsterstrasse



E. Bernheim-Vögel, à Berne

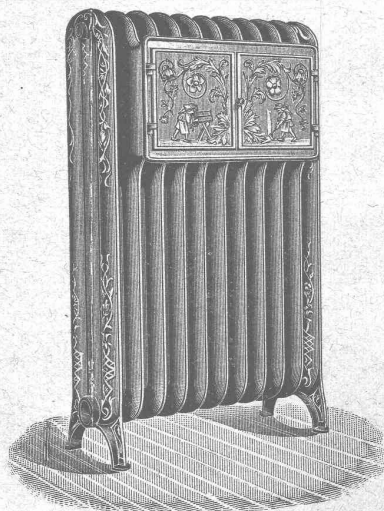
Bétonnières brevetées

Simple! Pratique! Bon Marché!

Mélange continu ou périodique

PLUS DE 20 MACHINES FONCTIONNENT SUR LA PLACE DE BERNE

Demandez catalogue spécial



E. PÄERLI & C^{ie}

BIENNE 3784 LAUSANNE

Chauffages centraux de tous les systèmes.

Installations sanitaires

Excellentes références.

MANUFACTURE
de CAOUTCHOUC
V^{ve} de H. SPECKER
ZURICH

SPÉCIALITÉS

Vêtements p^r

Scaphandriers et Mineurs

Culottes, Bas

et Bottes à Eau

Gants en caoutchouc

pour Electriciens

Souliers spéciaux

isolateurs en caoutchouc

Tapis en caoutchouc

TUBES et FEUILLES

en Ebonite,

Fibre et Amiante

— GUTTAPERCHA —

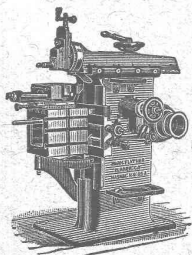
BANDES caoutchoutées

isolantes

TUBES A GAZ

Manteaux et Pélérines
en tissus caoutchoutés





J. Lambercier & C^{ie}, Genève

* Fabrique d'Huiles et Graisses industrielles. *
SPÉCIALITÉ DE 239

Fournitures pour Usines

** Organes de transmissions. **
Arbres, Paliers, Courroies, Graisseurs, etc.
MACHINES, OUTILS AMÉRICAINS & AUTRES

Entrepreneurs !!

Locomotives

Achat

Dragues

Pelles à vapeur

Voies

Location

Waggonnets

Schweiz. A. G. für Feld & Kleinbahnen-Bedarf

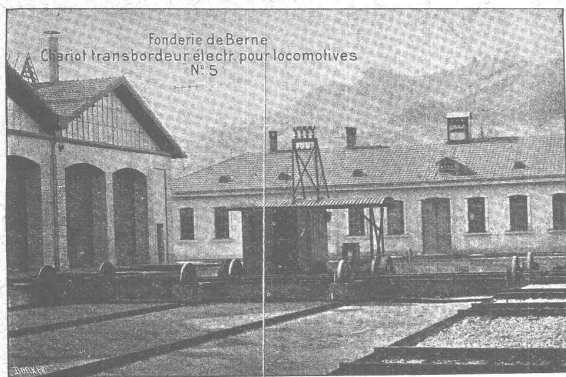
ORENSTEIN & KOPPEL

ZURICH I

Dépôts à Renens près Lausanne, à Schlieren et à Bâle.

SOCIÉTÉ DES USINES de Louis de ROLL

SUCCURSALE : FONDERIE de BERNE. Fournit :



Fonderie de Berne
Chariot transbordeur éléct. pour locomotives
N° 5

Appareils de levage : Ponts roulants, Grues pivotantes ou électrique. fixes et sur chariots. Commande à bras ou à courroie. Monte-charges hydrauliques, électriques ou à courroie.

Matériel de chemins de fer : Ponts tournants et Chariots transbordeurs pour wagons et pour locomotives, commandés à bras, par machines à vapeur ou par moteurs électriques.

Branchements et croisements pour voies étroites et voies normales, pour rails Vignol et rails à gorge.

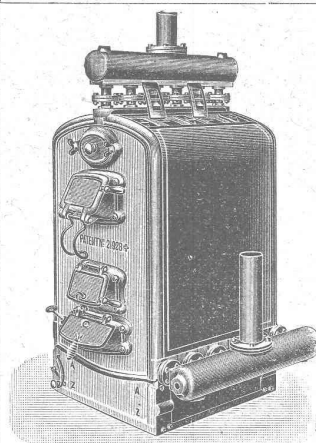
BARRIÈRES avec ou sans arrêts et sonneries.

Superstructures à crémaillères. Chemins de fer funiculaires. (Freins brevetés). Depuis le commencement de 1898 la Fonderie de Berne a fourni 73 funiculaires.

Barrages, installations métalliques et mécaniques pour barrages (vannes, écluses, grilles, treuils, etc.).

Machines pour la fabrication des Briques en Ciment.

Renseignements sur des installations faites, références.
Projets et devis sont à disposition.

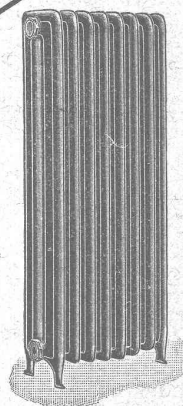


Brevet Suisse
N° 21,928.

Installations
5615 DE
CHAUFFAGES CENTRAUX
de tous systèmes
ET DE
Services d'eau chaude
Bains. Buanderies.
Séchoirs.

FABRIQUE de CHAUFFAGE CENTRAL BERNE S.A.
Ancienne Maison J. RUEF
OSTERMUNDIGEN
Appareils
de Désinfection
et de Stérilisation.
★ Prospectus et devis sur demande

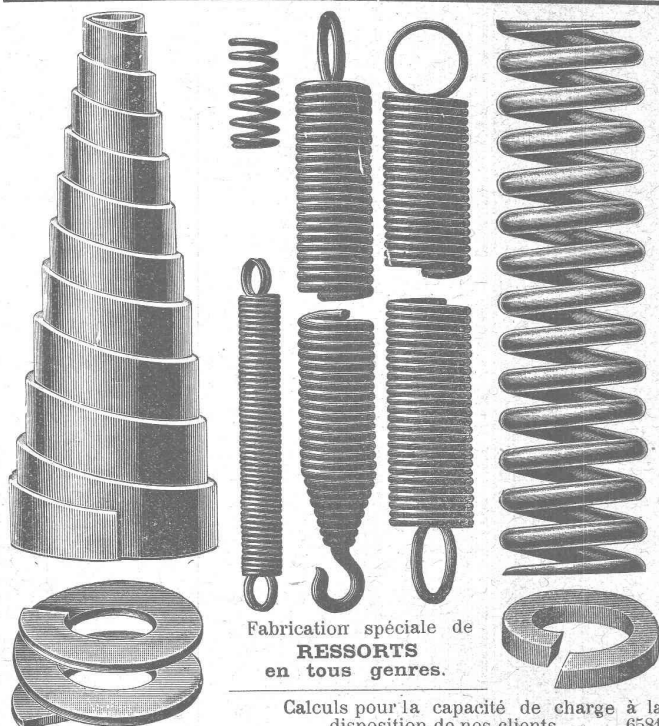
Fabrication des CHAUDIÈRES
et RADIATEURS
dans nos propres usines.



BREVETS D'INVENTION

MARQUES DE FABRIQUE-DESSINS-MODELES.
OFFICE GÉNÉRAL FONDÉ EN 1888 LA CHAUX-DE-FONDS.

MATHEY-DORET Ingr. Conseil



Fabrication spéciale de
RESSORTS
en tous genres.

Calculs pour la capacité de charge à la
disposition de nos clients. 6581

Acier de toute première qualité. — Trempe égale et exacte.

Baumann Frères, Ruti (Zurich).

Lumière Moore

BREVETS SUISSES

Fabrique d'instruments de mesure électriques et d'appareils scientifiques Trüb, Täuber & C°, Hombrechtikon-Zurich

DÉPARTEMENT :

LUMIÈRE MOORE

Bureau à Zurich I. Werdmühleplatz N° 1

Téléphone N° 10395

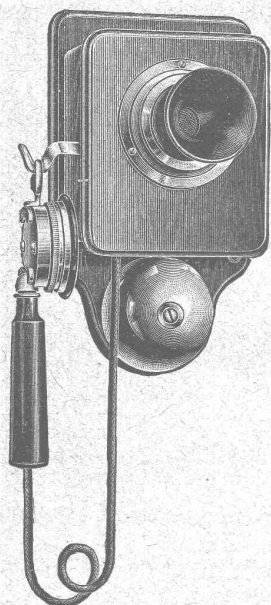
DÉPARTEMENT :

Instruments, compteurs d'électricité

HOMBRECHTIKON — ZURICH

Téléphone N° 18

Adresse télégraphique : TRUBTAUBER ZURICH ou HOMBRECHTIKON



Aktiengesellschaft Mix & Genest, Berlin

Telephon & Telegraphen-Werk

Appareils de téléphone et de sonneries

Tableaux - Relais - Ouvre-portes électriques

Appareils de sécurité et de contrôle

Piles et accessoires de piles

Grand Prix et 2 Médailles d'or Turin 1911

Représentant général pour la Suisse pour installateurs et revendeurs :

CAMILLE BAUER, BALE



Fabrique d'Explosifs

à **URDORF** (Canton de Zurich)

Téléphone : Schlieren N° 27

Explosifs de sûreté

Détonateurs. Mèches à mine.

Gelatine Westfalite qualités diverses pour tunnels et pour travaux sous l'eau - -
Brevet suisse

Westfalite espèce en poudres

Persalite demi-plastique

Petroclastite

Salpêtre minier

pour roche dure à carrière

Remplaçant complètement la poudre de mine

Pour tous genres de travaux

Agence générale pour la Suisse française :

Petitpierre fils & C°, Neuchâtel.

Transport par chemin de fer sans formalité.

Incongelables.

Serrurerie

et Fers forgés

≡ **H. RAPIN** ≡

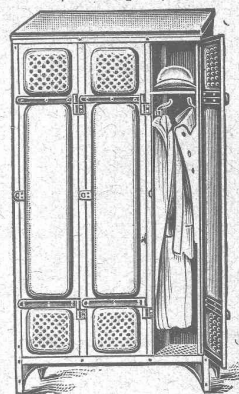
Maupas, 8

LAUSANNE

ARMOIRES à HABITS

POUR

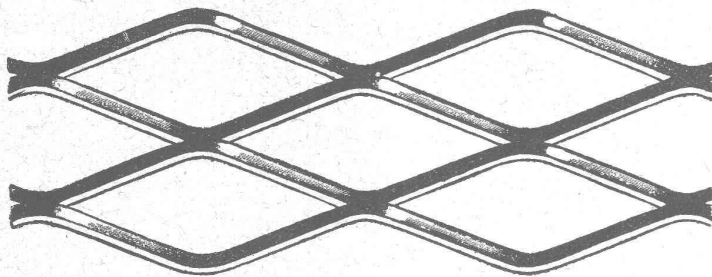
Bureaux, Fabriques, Instituts



livrées en exécution des plus soignées

Bachofen & Hauser

— USTER —



MILAN 1906: GRAND PRIX

MÉTAL DÉPLOYÉ

(expanded metal - lamiera stirata - streck metall)

Armature pour travaux en béton, en ciment et en plâtre. — Grillages, clôtures, etc.

Seuls concessionnaires pour l'Italie et la Suisse:

Fratelli Bruzzo - Ferriera di Bolzaneto

Aciéries et Laminiers à Bolzaneto

GÈNES (Italie)



5703

Représentant à Lausanne:
A. Nicole, rue de la Tour, 16.



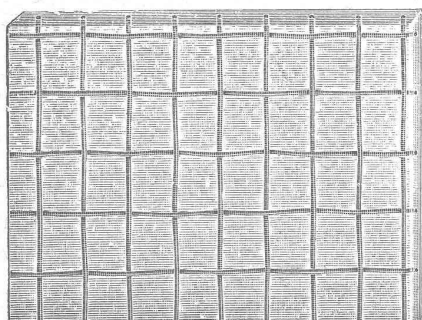
LE MEILLEUR VERRE ARMÉ

est, sans contredit, celui de

ST-GOBAIN

parce qu'il s'est partout montré réfractaire aux influences du feu (incendie), de la gelée, de la neige, de la glace et de la chaleur du soleil.

Les expertises officielles ont donné les meilleurs résultats au verre armé de St-Gobain.



Les expertises officielles ont donné les meilleurs résultats au verre armé de St-Gobain.

Meilleures références de la Suisse et de l'étranger sont à disposition elles sont relatives à l'emploi du verre armé de St-Gobain pour vestibule de gare de chemin de fer, fabriques, cours intérieures, etc., où il est aussi particulièrement estimé à cause de la couleur blanche. (5247)

Dalles armées.

On les emploie à l'épaisseur de 15, 20, 25, 30, 35 mm., en unies et en quadrillées.

Les représentants:

RUPPERT, SINGER & C^{ie}, ZURICH

Commerce de verre,

le livrent rapidement directement des usines et à bon marché et tiennent même pour petites commandes en verre armé pour toitures et en Dalles un choix bien assorti.

Fabrique spéciale pour

ASCENSEURS ET MONTE-CHARGES

électriques, hydrauliques, à transmission.

Schindler & C^{ie}, Lucerne.

Bureau et atelier à Lausanne, rue St-Roch, 3 et 5,

A. CUÉNOUD, ingénieur, représentant.

Maison
DE CONFIANCE
fondée en 1874.

Commande par bouton

Commande par corde

Commande par volant, etc.

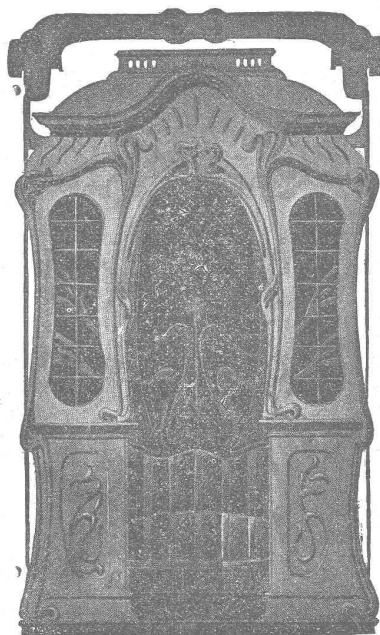
Marche
silencieuse.

Grande vitesse:
jusqu'à
2 m. par seconde.

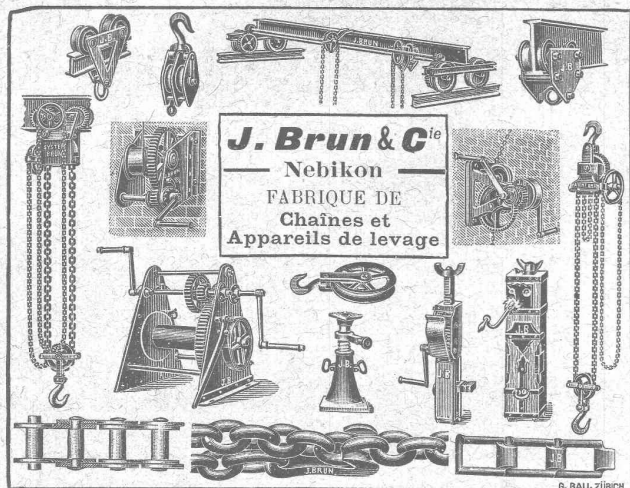
Parachute infallible.

Derniers modèles
américains.

1500 installations
en fonction.



Renseignements, Dessins, Devis et Prix - courants
gratuits sur demande.



Technicum du Locle

Etudes théoriques et Travail pratique.

Sections de Techniciens.

Sections de Praticiens.

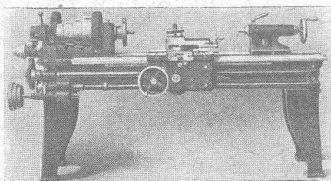
Ecole d'Horlogerie

et Branches annexes.

Ecole de Mécanique.

Ecole d'Electrotechnique.

Règlement, programmes et tous renseignements par l'Administration du Technicum du Locle.



Machines-Outils modernes

Grand stock en

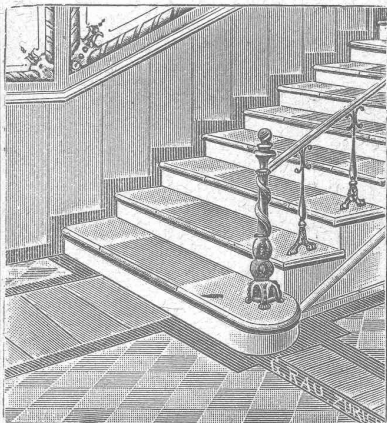
Tours. Machines à percer. Machines à fraiser. Etaux-limeurs. Machines à raboter. Machines à polir, etc.

NOUVEAU ! OCCASION ! Achat, évent. échange de vieilles machines bien conservées.

Josef Rosenau junior, Zurich, Hirschengraben 78 Téléphone 2460

Fabriques réunies de Xylolith et d'Acide carbonique (S. A.) WILDEGG (Argovie)

Marches d'escalier en Xylolith



Revêtement

d'escalier en fer, bois, molasse, béton, bois usé, molasse usée.

COULEURS

unies ou en forme de tapis coloré au centre.

Incombustible.

Pas glissant.

Grandedurabilité

Seulement en Suisse 30,000 marches d'escalier et 300,000 m² de parquets ont été posés.

Photographie technique et industrielle

Pl. St-Laurent, 24, „LUNA“ LAUSANNE

Agrandissements et réductions de plans,

cartes géographiques et documents.

Photographies d'architecture, machines, etc.

6625

TÉLÉPHONE 318

FABRIQUES DE PARQUETS. Menuiserie et Scierie mécanique.

STUBER & C^{ie}

SCHUPFEN (Canton de BERNE, Suisse). Téléphone.

Parquets des plus simples aux plus riches. Parquets s' bitume

Fabrique de fenêtres. — Usines hydrauliques et à vapeur. 3865

GERBER-BEAUJEU, représentant.

Téléphone 1965.

Cour, Lausanne.

Téléphone 1965.

TRAVAUX D'ASPHALTAGE

et applications diverses de matières asphaltiques.

Planelles en asphalte comprime, résistantes à 335 kgs par cm².

POUTRELLES CIMENT ARMÉ, Système O. Lavanchy.

5841

H. LAVANCHY

VEVEY, rue du Torrent 10. — Téléphone N° 151.
LAUSANNE, Petit-Chêne 3. — Téléphone N° 26.

Société Céramique

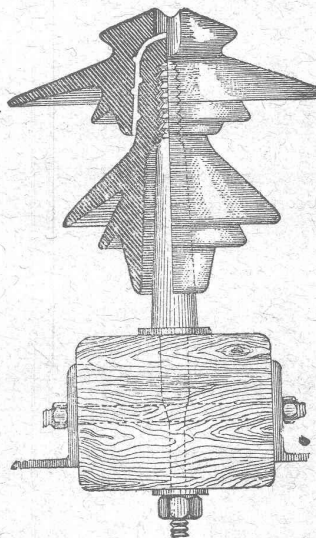
RICHARD - GINORI

MILAN (ITALIE).

Capital L. 10,000,000 entièrement versé 6659

ISOLATEURS

pour hautes et basses tensions en PORCELAINE DURE



Supports

en fer homogène
pour Isolateurs

Douilles

MÉTALLIQUES

pour

l'installation
des Isolateurs

CATALOGUES gratuits sur demande.

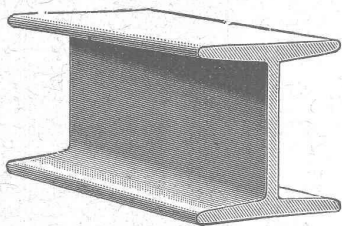
Représentants généraux pour la Suisse :

WERTHEMANN, BOTTY & Co, BALE

MAX SCHMIDT & C^{ie}

LAUSANNE

Fers
I B



profils
spéciaux

de Differdingen

Larges plats, U, zorès, cornières.



L'Anticalor peut servir à toutes les industries.

Il s'est éprouvé comme meilleur moyen pour graissage, pour la mise en marche des machines neuves. — Prospectus gratuit.

Société Anonyme du Métal Vestit Zurich

Adr. télégr. : VESTIT ZURICH

E. BECK

PERLES, près BIENNE

Télégrammes : PAPPBECK

Téléphone.

FABRIQUE POUR :

Carton bitumé. — Ciment ligneux.

PLAQUES d'ASPHALTE pour Isolations en tous genres.

TAPIS D'ISOLATIONS — GOUDRON MINÉRAL RAFFINÉ

TRINIDAD ÉPURÉE 5269

Tous les produits d'Asphalte et de Goudron.

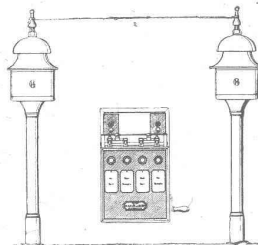
Hasler, Société anonyme, Berne

Successeur de l'Atelier des Télégraphes de G. HASLER

FONDÉ EN 1852

APPAREILS TÉLÉGRAPHIQUES et TÉLÉPHONIQUES

Téléphones spéciaux pour installations à fort courant.



Appareils électriques
de **BLOC** et de **SIGNAUX**

pour

Chemins de fer

Deutsche Maschinenfabrik A. G.

DUISBURG

Bureau : Emile Frey, Greifengasse 28, à Bâle

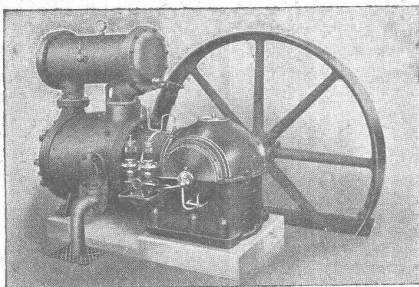
INSTALLATIONS POUR LE PERCAGE DE TUNNELS

Perforatrices et Haveuses — Marteaux perceurs

COMPRESSEURS

Engins de levage de tous genres

INSTALLATIONS DE TRANSPORT ET DE CHARGEMENT



FRITZ MARTI Société anonyme, BERNE

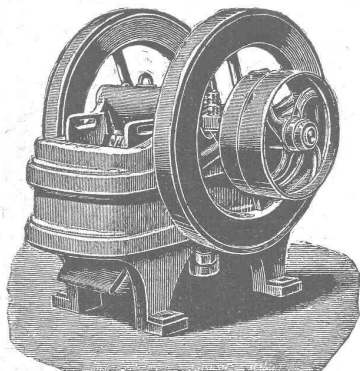
POMPES à diaphragme et centrifuges.

Locomobiles, Moteurs disponibles
de 6 à 50 chevaux.

Concasseurs pour faire le gravier et le sable.

TREUILS — DRAGUES 6079-3a

Disponibles à **BERNE** et **WALLISELLEN**



Matériel d'entrepreneurs

Voies transportables, Croisements,
Vagonnets,
Plaques tournantes,
Roues, essieux montés. Coussinets.

LOCOMOTIVES d'entrepreneurs
de 10-70 chevaux.

VENTE et LOCATION

PARQUETERIE D'AIGLE (Fondée en 1855)

**MILAN 1906 Diplôme d'honneur
avec Médailles d'or**

Médaille d'or : 5757
Yverdon 1894. Genève 1896. Vevey 1901.

Représentée : à Lausanne par M. J. MERLE, Maupas, 13,
à Montreux par M. Alb. CHENEVAL, avenue Nestlé,
à Genève par M. Claude MERLE, Chemin des Sources, 9.

S. A. Gips-Union : Zurich

Société de 24 fabriques Suisses de Plâtre réunies.

— Case postale 1054 —
TÉLÉPHONE N° 5950

* Bureau central à ZURICH *

Adresse télégraphique :
GIPSUNION ZURICH



Pour la Suisse française s'adresser à S. A. GIPS-UNION, USINE DE BEX (Vaud).



FABRICATION DE :

4889

Gypse blanc et à dégrossir.

Felsenite (gypse hydraulique) pour enduits de grande dureté
et pour planchers sans joints, incombustibles et imperméa-
bles, meilleure couche de réception pour linoléum.

Gypse à mouler et Gypse d'Albâtre.

Gypse à semer pour l'agriculture.

Briques en gypse pour galandages insonores et légers.
Planches de gypse en roseaux et en fibres de cocos pour
plafonds, revêtements, galandages, etc.

Matériaux isolants, secs, incombustibles.

Construction intérieure la plus salubre et prompte à
toute saison.

Echantillons et prix franco sur demande.





MATÉRIAUX DE CONSTRUCTION

Gétaz & Romang

Vevey
Lausanne
Montreux et Chatel St Denis

FABRIQUE DE CARREAUX
EN CIMENT POUR DALLAGES
ET DE TUYAUX EN CIMENT

CARREAUX CÉRAMIQUES
POUR DALLAGES

FAÏENCES POUR REVÊTEMENTS

ARTICLES SANITAIRES POUR W.C., BAINS, ETC..



Thermo.

— Fabrique de Chauffage Central et Poélerie Moderne —

C. SAMBUC FILS & C°

— LAUSANNE —

SPECIALITÉ DE :

Chauffages centraux.

Installations de cuisines.

Dernières installations exécutées :

6414

Usine à gaz de Malley (bâtiments d'administr.) Galeries du Commerce (Chauff.).

Hôtel Mirabeau (Cuisines et Chauffage). Imprimeries réunies, à Lausanne.

Schweizerhof, Zermatt (Cuisine).

Exposition internationale Milan 1906 : Diplôme d'honneur et Médaille d'or.

