

Zeitschrift: Bulletin technique de la Suisse romande
Band: 38 (1912)
Heft: 22

Werbung

Nutzungsbedingungen

Die ETH-Bibliothek ist die Anbieterin der digitalisierten Zeitschriften auf E-Periodica. Sie besitzt keine Urheberrechte an den Zeitschriften und ist nicht verantwortlich für deren Inhalte. Die Rechte liegen in der Regel bei den Herausgebern beziehungsweise den externen Rechteinhabern. Das Veröffentlichen von Bildern in Print- und Online-Publikationen sowie auf Social Media-Kanälen oder Webseiten ist nur mit vorheriger Genehmigung der Rechteinhaber erlaubt. [Mehr erfahren](#)

Conditions d'utilisation

L'ETH Library est le fournisseur des revues numérisées. Elle ne détient aucun droit d'auteur sur les revues et n'est pas responsable de leur contenu. En règle générale, les droits sont détenus par les éditeurs ou les détenteurs de droits externes. La reproduction d'images dans des publications imprimées ou en ligne ainsi que sur des canaux de médias sociaux ou des sites web n'est autorisée qu'avec l'accord préalable des détenteurs des droits. [En savoir plus](#)

Terms of use

The ETH Library is the provider of the digitised journals. It does not own any copyrights to the journals and is not responsible for their content. The rights usually lie with the publishers or the external rights holders. Publishing images in print and online publications, as well as on social media channels or websites, is only permitted with the prior consent of the rights holders. [Find out more](#)

Download PDF: 26.01.2026

ETH-Bibliothek Zürich, E-Periodica, <https://www.e-periodica.ch>

ARBRES DE TRANSMISSION

en acier comprimé et tourné, poli

Montandon & C^{ie} S.A., Bienne

Fers et Aciers étirés de précision sur tous



Aciers laminés à froid jusqu'à 240 mm. de largeur.
Feuillard pour emballages, sans scories. 6635

Société Anonyme UNION, à BIENNE (Suisse).

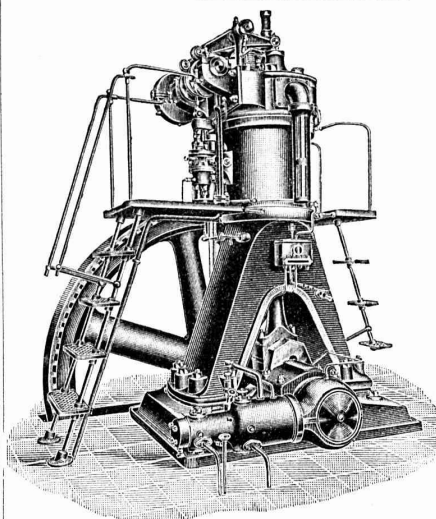
Première Fabrique Suisse de CHAINES SOUDÉES
par procédé électrique breveté.
CHAINES en TOUS GENRES



pour l'Industrie et l'Agriculture.
CHAINES CALBRÉES & ÉPROUVÉES de la plus haute résistance
pour Grues et Monte-Charges.

N.B. — La chaîne courante n'est vendue que par les marchands de fer.

BENZ



Moteurs à huiles lourdes

Système „DIESEL“

sont reconnus

les meilleurs

sous tous

les rapports

Moteurs à essence, à pétrole, à gaz, etc., etc.

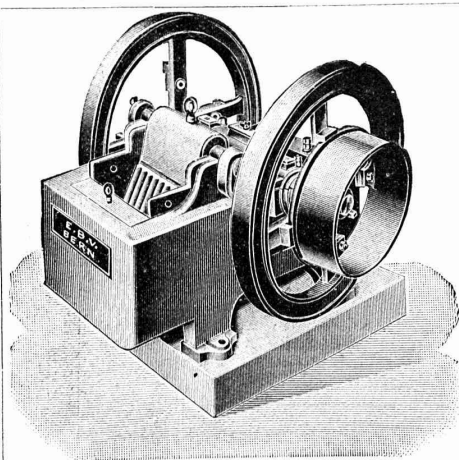
Locomotives pour chemins de fer à voie étroite.

Automobiles.

BENZ & C^{ie}, S. A., Mannheim

Succursale : ZÜRICH

6, Fraumunsterstrasse



Concasseurs de 1^{re} construction

en fonte d'acier et en fonte grise

Moulins à sable, laminoirs, laveuses, trieuses

Installations complètes pour la fabrication de gravier et sable

E. Bernheim-Voegeli

Machines et outils pour entrepreneurs

à BERNE

FRITZ MARTI SOCIÉTÉ ANONYME, BERNE

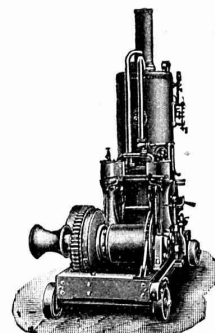
6079-2

VENTE
et
LOCATION
de :

Machines pour la construction. Bétonnières américaines système « Smith ». — Concasseurs pour faire le gravier et le sable. — Dragues. — Treuils à vapeur et à l'électricité. — Locomobiles disponibles de 6 à 50 chevaux.

Matériel d'entrepeneus. Voies transportables. — Vagonnets, aiguilles, plaques tournantes, roues, essieux montés et coussinets dans tous les types désirables.

Locomotives d'entrepreneurs disponibles, de 600, 750 et 1000 millimètres d'écartement.



TRAVAUX D'ASPHALTAGE

et applications diverses de matières asphaltiques.
Planettes en asphalte comprimé, résistantes à 335 k^g par cm².
POUTRELLES CIMENT ARMÉ, Système O. Lavanchy.

5641

H. LAVANCHY

VEVEY, rue du Torrent 10. — Téléphone N° 151.
LAUSANNE, Petit-Chêne 3. — Téléphone N° 26

Entrepreneurs !!

Locomotives

Achat

Dragues

Pelles à vapeur

Voies

Location

Wagonnets

Schweiz. A. G. für Feld & Kleinbahnen-Bedarf

ORENSTEIN & KOPPEL

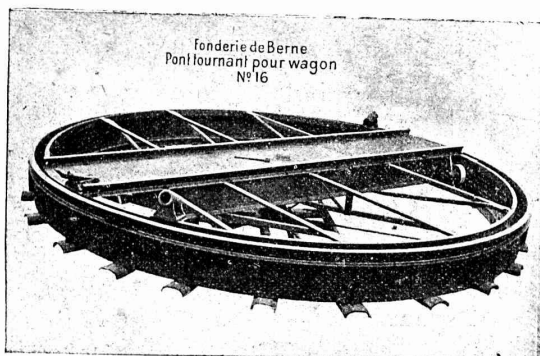
ZURICH I

Dépôts à Renens près Lausanne, à Schlieren et à Bâle.

SOCIÉTÉ DES

USINES de Louis de ROLL

SUCCURSALE : FONDERIE de BERNE. Fournit :



Appareils de levage : Ponts roulants, Grues pivotantes ou électrique. Monte-charges hydrauliques, électriques ou à courroie.

Matériel de chemins de fer : Ponts tournants et Chariots transbordeurs pour wagons et pour Locomotives, commandés à bras, par machines à vapeur ou par moteurs électriques.

Branchements et croisements pour voies étroites et voies normales, pour rails Vignol et rails à gorge.

BARRIÈRES avec ou sans arrêts et sonneries.

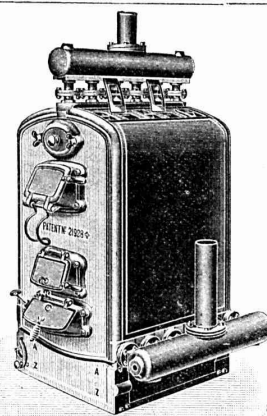
Superstructures à crémaillères. Chemins de fer funiculaires. (Freins brevetés). Depuis le commencement de 1898 la Fonderie de Berne a fourni 76 funiculaires.

Barrages, installations métalliques et mécaniques pour barrages (vannes, écluses, grilles, treuils, etc.).

Machines pour la fabrication des Briques en Ciment.

Renseignements sur des installations faites, références.

Projets et devis sont à disposition



Installations

5615

DE

CHAUFFAGES CENTRAUX

de tous systèmes

ET DE

Services d'eau chaude

Bains. Buanderies.

Séchoirs.

Brevet Suisse
N° 21,928.

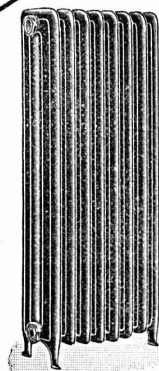
FABRIQUE de CHAUFFAGE CENTRAL BERNE S.A.
Ancienne Maison J. RUEF
OSTERMUNDIGEN

Appareils

de Désinfection
et de Stérilisation.

Prospectus et devis sur demande

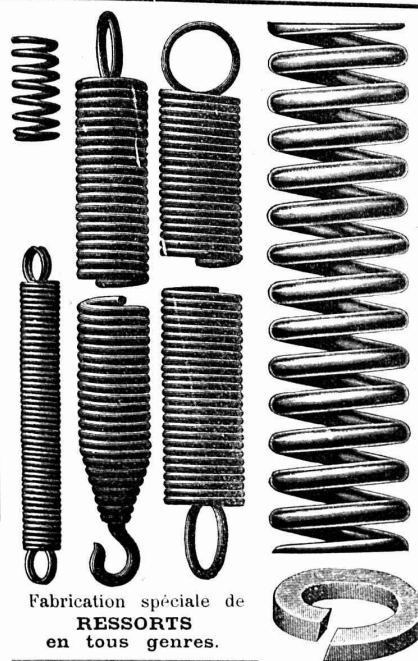
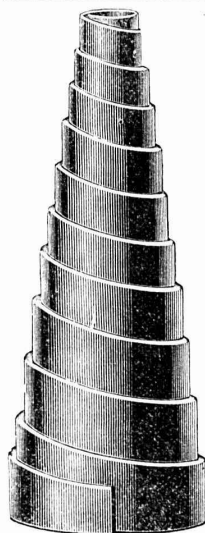
Fabrication des CHAUDIÈRES
et RADIATEURS
dans nos propres usines.



BREVETS D'INVENTION

MARQUES DE FABRIQUE-DESSINS-MODELES.
OFFICE GÉNÉRAL, FONDÉ EN 1888 LA CHAUX-DE-FONDS.

MATHEY-DORET Ing^r Conseil



Fabrication spéciale de
RESSORTS
en tous genres.

Calculs pour la capacité de charge à la
disposition de nos clients. 6581

Acier de toute première qualité. — Trempe égale et exacte.

Baumann Frères, Ruti (Zurich)



Fabrique d'Explosifs

Téléphone **URDORF** (Canton de Zurich)
Schlieren No 27

Explosifs de sûreté

Détonateurs. Mèches à mine.

Gelatine-Westfalite

qualités diverses pour tunnels et pour travaux sous l'eau. Brevet suisse.

Transport par chemin de fer sans formalité.

Westfalite

espèce en poudres

pour roche dure à carrière

Persalite

demi-plastique

Petroclastique

Remplaçant complètement la poudre de mine

Salpêtre minier

Incongélables.

Pour tous genres de travaux.

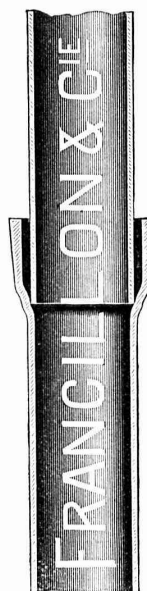
Agence générale pour la Suisse française : Petitpierre fils & Co, Neuchâtel.

Battaglia & C^{ie}

Anc. Atelier A. PAMBLANG
6, pl. du Pont, Lausanne
Ferblanterie et couvertures pour bâtiments. —
Appareillage pour eau et gaz. — Couvertures en ciment ligneux — — — —
TÉLÉPHONE N° 4507 et 248.

1025

TUYAUX FONTE DE CHOINDEZ



Tubes acier à emboîtement.

CAMILLE BAUER, BALE

Fournitures électrotechniques en gros.

offre comme spécialité :

APPLIQUES ET TIGES

pour

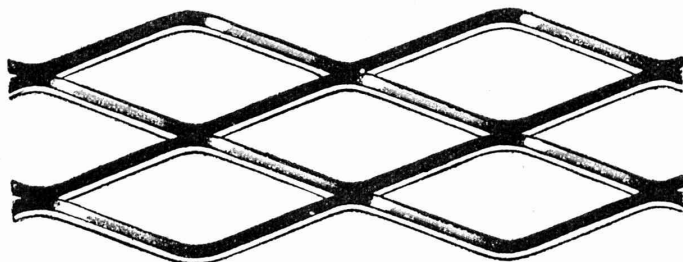
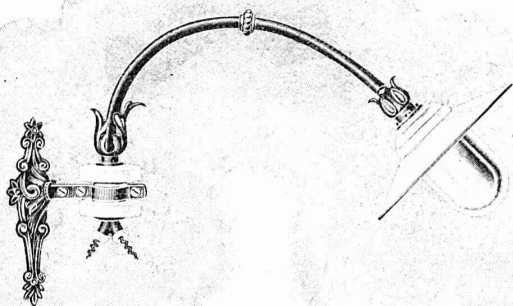
l'éclairage extérieur

à des prix très avantageux.

Demandez catalogue spécial.

GRANDS DÉPÔTS A BALE

Prompte livraison



MILAN 1906 : GRAND PRIX

MÉTAL DÉPLOYÉ

(expanded metal - lamiera stirata - streck metall)

Armature pour travaux en béton, en ciment et en plâtre. — Grillages, clôtures, etc.

Seuls concessionnaires pour l'Italie et la Suisse :

Fratelli Bruzzo - Ferriera di Bolzaneto

Acieries et Laminiers à Bolzaneto

GÈNES (Italie)



Henri Brändli, Horgen

Fabrique de carton bitumé, ciment ligneux.

Asphaltages en tous genres

pour Travaux publics, Bâtiments, Chemins de fer, Ponts, Chaussées, etc.

Parquet sur asphalte.

Carrelage de bois mis en asphalte

Meilleures références.

Télégr. : Henri Brändli.

Service soigné

6419 Téléphone.

USINES DU VALLON CONSTRUCTIONS MÉCANIQUES ET MÉTALLIQUES

J. Duvillard, à Lausanne.

Fonderies de fer et de bronze. Ascenseurs. Monte-charges et appareils de levage. Turbines, roues et presses hydrauliques. Pompes pour haute pression. Presses à briques. Machines à battre, presseoirs et treuils. Tuyaux et réservoirs en tôle. Colonnes en fonte. 273

CABLES ÉLECTRIQUES SOUS PLOMB

pour haute et basse tension, télégraphie, téléphonie et sonnerie avec accessoires.

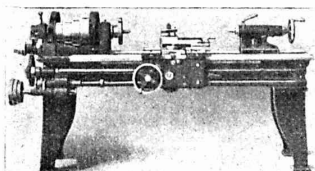
TUYAUX EN PLOMB

CABLES EN ACIER pour traction, ascenseurs, grues, ancrage, etc.
LIENS POUR ÉCHAFAUDAGE

Kabelwerke Brugg, A.-G.

vormals Otto Suhner & Co

BRUGG (Argovie)



Machines-Outils modernes

Grand stock en

Tours. Machines à percer. Machines à fraiser. Etaux-limeurs. Machines à raboter. Machines à polir, etc.

NOUVEAU ! OCCASION !
Achat, évent. échange de vieilles machines bien conservées.

Josef Rosenau junior, Zurich, Hirschengraben 78
Téléphone 2460

Palans à chaînes et à cordes

Spécialité : Palan à vis sans fin

« Sekurapid »

Palans différentiels anglais, fabrication spéciale de « Weston & Eades ».

Ponts roulants.

Treuils p^r parois, treuils sur chevalets, treuils à friction, à crémaillère et sur chariot.

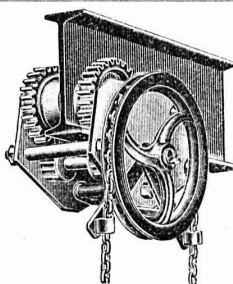
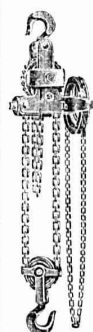
Monte-charges.

Grues roulantes, grues tournantes sur chevalets et à bras.

SPECIALITÉ : Appareils de levage électriques.

J. RUEGGER & C^{ie}, Maschinenfabrik, Basel

Hochstrasse 34



H. ROD & C^{ie} RENENS

FABRIQUE DE

Tuyaux, Carrelages et Briques
en ciment. 5881

Téléphone 8448

Manufacture de Papiers.

Stouky, Baumgartner & C^o

LAUSANNE et RENENS

Spécialité de Papiers utilisés dans
l'Industrie du Bâtiment



Représentant général pour la Suisse :
Ruegger & Cie, Bâle
Téléphone 5501

CLICHÉS SADAG

GENÈVE (Sécheron)

Autotypie. — Zincogravure.
Chromotypographie.

REPRÉSENTANT :

J. PACHE, Pré-du-Marché, 20.
LAUSANNE

PAUL HENNY

COUVERTURE
FERBLANTERIE
APPAREILLAGE

LAUSANNE

GARE DU FLON

vis à vis
l'Entrepôt
fédéral

Télép
1868
2575

MAISON FONDÉE en 1874

vis à vis
l'Entrepôt
fédéral

Télép
1868
2575

vis à vis
l'Entrepôt
fédéral

Télép
1868
2575

vis à vis
l'Entrepôt
fédéral

Télép
1868
2575

vis à vis
l'Entrepôt
fédéral

Télép
1868
2575

vis à vis
l'Entrepôt
fédéral

Télép
1868
2575

vis à vis
l'Entrepôt
fédéral

Télép
1868
2575

vis à vis
l'Entrepôt
fédéral

Télép
1868
2575

vis à vis
l'Entrepôt
fédéral

Télép
1868
2575

vis à vis
l'Entrepôt
fédéral

Télép
1868
2575

vis à vis
l'Entrepôt
fédéral

Télép
1868
2575

vis à vis
l'Entrepôt
fédéral

Télép
1868
2575

vis à vis
l'Entrepôt
fédéral

Télép
1868
2575

vis à vis
l'Entrepôt
fédéral

Télép
1868
2575

vis à vis
l'Entrepôt
fédéral

Télép
1868
2575

vis à vis
l'Entrepôt
fédéral

Télép
1868
2575

vis à vis
l'Entrepôt
fédéral

Télép
1868
2575

vis à vis
l'Entrepôt
fédéral

Télép
1868
2575

vis à vis
l'Entrepôt
fédéral

Télép
1868
2575

vis à vis
l'Entrepôt
fédéral

Télép
1868
2575

vis à vis
l'Entrepôt
fédéral

Télép
1868
2575

vis à vis
l'Entrepôt
fédéral

Télép
1868
2575

vis à vis
l'Entrepôt
fédéral

Télép
1868
2575

vis à vis
l'Entrepôt
fédéral

Télép
1868
2575

vis à vis
l'Entrepôt
fédéral

Télép
1868
2575

vis à vis
l'Entrepôt
fédéral

Télép
1868
2575

vis à vis
l'Entrepôt
fédéral

Télép
1868
2575

vis à vis
l'Entrepôt
fédéral

Fabrique spéciale pour ASCENSEURS ET MONTE-CHARGES

électriques, hydrauliques, à transmission.

Schindler & C^{ie}, Lucerne.

Bureau et atelier à Lausanne, rue St-Roch, 3 et 5,

A. GUÉNOUD, ingénieur, représentant.

Maison

DE CONFIANCE

fondée en 1874.

Commande par bouton

Commande par corde

Commande pr volant, etc.

Marche

silencieuse.

Grande vitesse:

jusqu'à

2 m. par seconde.

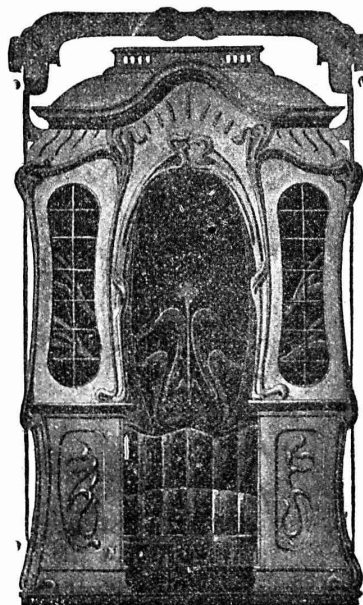
Parachute infallible.

Derniers modèles

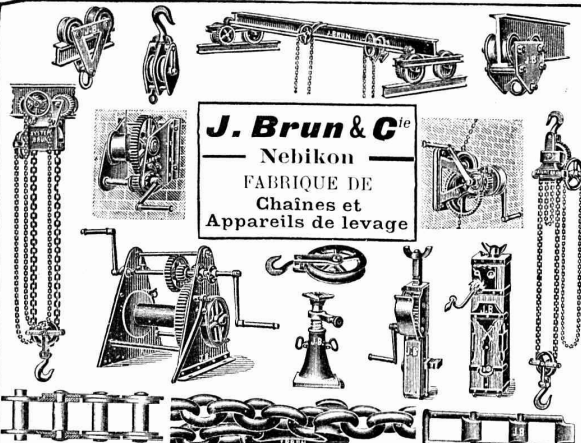
américains.

1500 installations

en fonction.




Renseignements, Dessins, Devis et Prix - courants
gratuits sur demande.



J. Brun & C^{ie}
Nebikon
FABRIQUE DE
Chaines et
Appareils de levage

B. RAU, ZÜRICH



DEHLER & C^o
ATELIERS
DE CONSTRUCTION
AARAU
DRAGUES FLOTTANTES

Projecteurs
à acétylène „**Helvetia**“

de 300 à 5000 bougies
Indispensables pour travaux
à exécuter de nuit, pour
USINES, CHEMINS DE FER
TRAVAUX PUBLICS, etc.
Seuls concessionnaires pour la vente
en Suisse française
DE RAGOSINE & BECK FRÈRES
20, Rue du Midi - LAUSANNE - Rue du Midi 20



Photographie technique et industrielle
Pl. St-Laurent, 24, „**LUNA**“ LAUSANNE

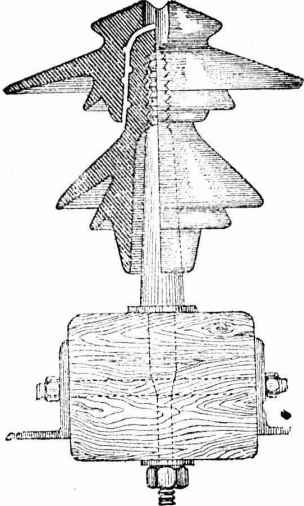
Agrandissements et réductions de plans,
cartes géographiques et documents.
Photographies d'architecture, machines, etc.

6625

TÉLÉPHONE 318

Société Céramique
RICHARD - GINORI
MILAN (ITALIE).
Capital L. 10,000,000 entièrement versé 6659

ISOLATEURS
pour hautes et basses tensions en PORCELAINE DURE



Supports
en fer homogène
pour Isolateurs

Douilles
MÉTALLIQUES
pour
l'installation
des Isolateurs

CATALOGUES gratuits sur demande.
Représentants généraux pour la Suisse :
WERTHEMANN, BOTTY & C^o, BALE

Représentant général :
G. BOSSHARD,
Blaufahnenstrasse 14, Zurich.
Ka. 1360 g.

Contre les caves humides
même à la pression la plus élevée des eaux du sous-sol

Parois humides
et leurs conséquences : moisissure, crépissage tombant en écailles, efflorescences etc.

Succès garanti!
Plusieurs millions de mètres carrés rendus imperméables. Prospectus gratuits!

Simple! Bon marché! Durable!

Médailles d'or.

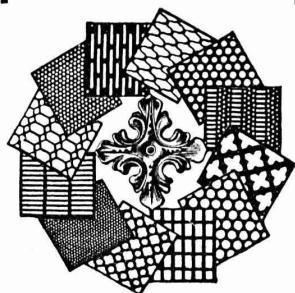
Brevet allemand.
10 Brevets étrangers.

CÉRÉSITE

Wunner'sche Bitumen-Werke, G.m.b.H., Unna (Westphalie)
Fabricants de l'Emulsion „Wunner“ au Bitume, brevetée célèbre dans le monde entier.
Deuxième fabrique: Ceresit Waterproofing Co., Chicago.

Représentant général :
G. BOSSHARD,
Blaufahnenstrasse 14, Zurich.

Tôles perforées



H. HEER & Co
OLTEN 6872

MANUFACTURE
de **CAOUTCHOUC**
V^{re} de **H. SPECKER**
ZURICH

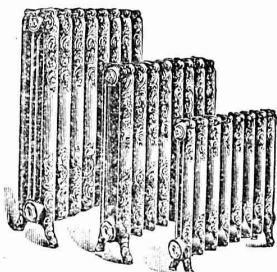


SPÉCIALITÉS.
Vêtements p^r
Scaphandriers et Mineurs
Culottes, Bas
et Bottes à Eau
Gants en caoutchouc
pour Electriciens
Souliers spéciaux
isolateurs en caoutchouc
Tapis en caoutchouc
TUBES et FEUILLES
en ébonite,
Fibre et Amiante
— GUTTA PERCHA —
BANDES caoutchoutées
isolantes
TUBES A GAZ
Manteaux et Pélerines
en tissus caoutchoutés

„CALORIE“ S. A.

CHAUFFAGE :: VENTILATION
LAUSANNE

TÉLÉPHONE 3902



Chauffages centraux
de tous systèmes

Installation de Cuisines d'Hôtels

NOUVELLE CHAUDIÈRE

Brevetée (notre type E. R.)
toute en forte tôle

**Deutsche
Maschinenfabrik A. G.**

Duisburg sur le Rhin

Usines à Benrath, Duisburg, Wetter-Ruhr

Marteaux perforateurs
à air comprimé
Perforatrices et Haveuses
Compresseurs
Installations pour
le percage de tunnels
Installations de transport
et de chargement

BUREAU :

Emile Frey, Greifengasse 28, à Bâle

E. BECK
PERLES, près BIENNE

Télégrammes: PAPPBECK

Téléphone.

FABRIQUE POUR:

Carton bitumé. — Ciment ligneux.

PLAQUES d'ASPHALTE pour Isolations en tous genres.

TAPIS D'ISOLATIONS — GOUDRON MINÉRAL RAFFINÉ

TRINIDAD ÉPURÉE 5269

Tous les produits d'Asphalte et de Goudron.

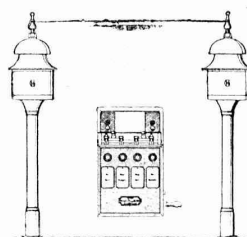
Hasler, Société anonyme, Berne

Successeur de l'Atelier des Télégraphes de G. HASLER

— FONDÉ EN 1852 —

APPAREILS TÉLÉGRAPHIQUES et TÉLÉPHONIQUES

Téléphones spéciaux pour installations à fort courant.



Appareils électriques
de **BLOC** et de **SIGNAUX**
pour
Chemins de fer

Wotan



avec fil étiré
la plus robuste

Siemens-Schuckertwerke

PARQUETERIE D'AIGLE (Fondée en 1855)

**MILAN 1906 Diplôme d'honneur
avec Médaille d'or**

Médailles d'or : 6878

Yverdon 1894. Genève 1896. Vevey 1901.

Représentée : à Lausanne par M. J. MERLE, Maupas, 13,
à Montreux par M. Alb. CHENEVAL, avenue Nestlé,
à Genève par M. Claude MERLE, rue des Sources, 9.

**MATÉRIAUX
DE CONSTRUCTION**

Cétil & Romang

FABRIQUE DE CARREAUX
EN CIMENT POUR DALLAGES
ET DE TUYAUX EN CIMENT

CARREAUX CÉRAMIQUES
POUR DALLAGES

FAÏENCES POUR REVÊTEMENTS

ARTICLES SANITAIRES POUR W.C., BAINS, ETC.

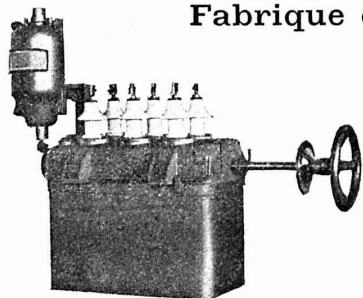
**Vevey
Lausanne**

Montreux et Chatel St Denis



Sprecher & Schuh Sté Ame

Fabrique d'Appareillage électrique



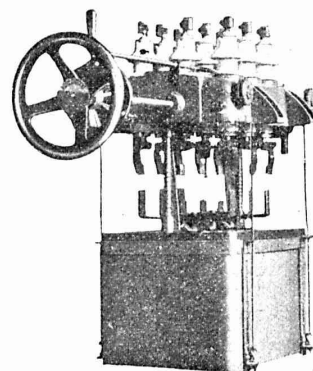
AARAU



INTERRUPTEURS A HUILE

- de 600 à 80,000 volts -
- et de 30 à 3000 amp. -

Commandes à main et automatiques



Fabrique de Chauffage Central et Poélerie Moderne

C. SAMBUC FILS, ing.

LAUSANNE

SPECIALITÉ DE :

Chauffages centraux.

Installations de cuisines.

Dernières installations exécutées :

6414

Usine à gaz de Malley (bâtiments d'administr.) Galeries du Commerce (Chauff.).

Hôtel Mirabeau (Cuisines et Chauffage). Imprimeries réunies, à Lausanne.

Schweizerhof, Hôtel National, Zermatt (Cuisines)

Exposition internationale Milan 1906 : Diplôme d'honneur et Médaille d'or.



Thermo.

