

Villa, à Vevey: architecte: M.Ch. Gunthert

Autor(en): **[s.n.]**

Objektyp: **Article**

Zeitschrift: **Bulletin technique de la Suisse romande**

Band (Jahr): **38 (1912)**

Heft 20

PDF erstellt am: **21.09.2024**

Persistenter Link: <https://doi.org/10.5169/seals-29502>

Nutzungsbedingungen

Die ETH-Bibliothek ist Anbieterin der digitalisierten Zeitschriften. Sie besitzt keine Urheberrechte an den Inhalten der Zeitschriften. Die Rechte liegen in der Regel bei den Herausgebern.

Die auf der Plattform e-periodica veröffentlichten Dokumente stehen für nicht-kommerzielle Zwecke in Lehre und Forschung sowie für die private Nutzung frei zur Verfügung. Einzelne Dateien oder Ausdrucke aus diesem Angebot können zusammen mit diesen Nutzungsbedingungen und den korrekten Herkunftsbezeichnungen weitergegeben werden.

Das Veröffentlichen von Bildern in Print- und Online-Publikationen ist nur mit vorheriger Genehmigung der Rechteinhaber erlaubt. Die systematische Speicherung von Teilen des elektronischen Angebots auf anderen Servern bedarf ebenfalls des schriftlichen Einverständnisses der Rechteinhaber.

Haftungsausschluss

Alle Angaben erfolgen ohne Gewähr für Vollständigkeit oder Richtigkeit. Es wird keine Haftung übernommen für Schäden durch die Verwendung von Informationen aus diesem Online-Angebot oder durch das Fehlen von Informationen. Dies gilt auch für Inhalte Dritter, die über dieses Angebot zugänglich sind.

Membre inférieure.

Arcs sous chaussée.

Arcs de rive.

Nos des barres	Efforts		F _b	σ _c	l	i	Sections	l/i	N ^{os} des barres	Efforts		Sections brutes	σ _c	l	i	Sections	l/i	ck adm		
	minima	maxima								minima	maxima									
0-2	- 287,7	- 447,8	653	0,69	423	14,2	<p>même section, sauf âme 765 " " " " " 725 " " " " " 690 " " " " " 660 et moins 1 semelle 600/15.</p>	30	0,71	0-2	T.	cm ²	T.	cm.	30	0,71	T.			
2-4	- 277,8	- 442,3	647	0,68	417	14,3		même section, sauf âme 765	29	0,71	2-4	T.	cm ²	0,58	423	14,2	29	0,71	0,71	
4-6	- 265,2	- 440,1	641	0,69	414	14,4		" " " " " 725	29	0,71	4-6	T.	cm ²	0,58	417	14,3	" " " " " 725	29	0,71	0,71
6-8	- 246,3	- 437,3	636	0,69	411	14,4		" " " " " 690	29	0,71	6-8	T.	cm ²	0,58	414	14,4	" " " " " 690	29	0,71	0,71
8-10	- 216,5	- 434,0	632	0,69	407	14,4		" " " " " 660	28	0,72	8-10	T.	cm ²	0,69	411	14,4	" " " " " 660	29	0,71	0,71
10-12	- 174,4	- 426,2	594	0,72	405	14,9		" " " " " 630 et moins semelle 220/15.	27	0,72	10-12	T.	cm ²	0,72	407	13,8	et moins 1 semelle 600/15, même section, sauf âme 630, moins 1 semelle 600/15 et 1 semelle de 220/15.	28	0,72	0,72

Montants.

N ^{os} des barres	Efforts		Section brute	σ _c	l	i	l/i	σ _k	Attaches		
	minima	maxima							n rivets	σ _a ^{9/10} = σ _c	
0-1	3,0	- 34,8	90,2	0,38	540	4,57	118	t.cm ²	20 de 22	0,46	0,70
2-3	- 2,5	- 38,6	"	0,43	455	"	100	0,50	16 de 22	0,64	0,73
4-5	- 4,2	- 37,5	"	0,42	340	"	75	0,58	20 de 22	0,50	0,75
6-7	- 5,5	- 38,1	"	0,42	250	"	55	0,64	"	0,50	0,75
8-9	- 9,4	- 38,7	"	0,43	175	"	38	0,69	"	0,51	0,77
10-11	- 13,2	- 38,7	86,8	0,45	110	4,10	27	0,72	16 de 22	0,64	0,79

Profil des barres 0-1, 2-3, 4-5, 6-7, 8-9.

Profil de la barre 10-11 4 corn. $\frac{100,100}{12}$.

Mêmes profils pour tous les arcs 4 corn. $\frac{90,90}{13}$.

Villa, à Vevey.

Nous reproduisons aux planches 4, 5 et 6 les plans et quelques vues de la villa de M. Kœhler-Mooser, à Vevey. Architecte : M. Ch. Gunthert.

Extrait du rapport trimestriel N° 2, sur l'état des travaux de la ligne Moutier-Longeau, au 30 juin 1912.

Tunnel de Granges. Moutier-Granges.

La longueur du tunnel, d'un portail à l'autre, est de 8565 m. Pendant la construction, toutes les mesures de distance sont prises à partir des deux têtes de tunnel vers l'intérieur.

1. Marche des travaux du côté nord.

1^o Travaux hors du tunnel.

Fin juin 1912, les bâtiments des installations étaient les suivants :

- 1 bâtiment des ventilateurs avec un lazaret 142 m² terminé
- 1 maisonnette provisoire pour la ventilation 24 m² en service
- 1 forge provisoire 48 m² »
- 1 bâtiment des bains avec bâtiment à chaudières 383 m² gros œuvre terminé
- 1 bâtiment des transformateurs 70 m² en service
- 1 hall des compresseurs 560 m² terminé à moitié
- 1 magasin de charbon 60 m² terminé
- 1 bâtiment des bureaux et magasins 140 m² »



VILLA DE M. P. KOEHLER-MOOSER

Architecte : M. Ch. Gunthert, à Vevey.

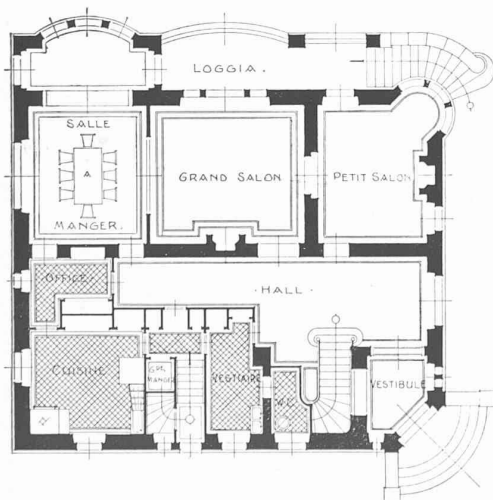


VILLA DE M. P. KOEHLER-MOOSER

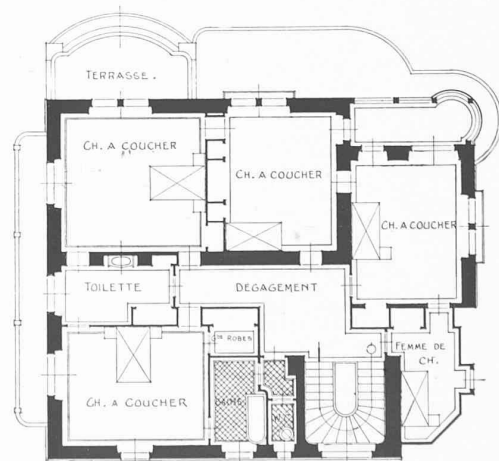
Architecte : M. Ch. Gunther, à Vevey.



Salle à manger.



Plan du rez-de-chaussée.



Plan du premier étage.

VILLA DE M. P. KOEHLER-MOOSER

Architecte : M. Ch. Gunthert, à Vevey.