

**Zeitschrift:** Bulletin technique de la Suisse romande  
**Band:** 38 (1912)  
**Heft:** 19

## Werbung

### Nutzungsbedingungen

Die ETH-Bibliothek ist die Anbieterin der digitalisierten Zeitschriften auf E-Periodica. Sie besitzt keine Urheberrechte an den Zeitschriften und ist nicht verantwortlich für deren Inhalte. Die Rechte liegen in der Regel bei den Herausgebern beziehungsweise den externen Rechteinhabern. Das Veröffentlichen von Bildern in Print- und Online-Publikationen sowie auf Social Media-Kanälen oder Webseiten ist nur mit vorheriger Genehmigung der Rechteinhaber erlaubt. [Mehr erfahren](#)

### Conditions d'utilisation

L'ETH Library est le fournisseur des revues numérisées. Elle ne détient aucun droit d'auteur sur les revues et n'est pas responsable de leur contenu. En règle générale, les droits sont détenus par les éditeurs ou les détenteurs de droits externes. La reproduction d'images dans des publications imprimées ou en ligne ainsi que sur des canaux de médias sociaux ou des sites web n'est autorisée qu'avec l'accord préalable des détenteurs des droits. [En savoir plus](#)

### Terms of use

The ETH Library is the provider of the digitised journals. It does not own any copyrights to the journals and is not responsible for their content. The rights usually lie with the publishers or the external rights holders. Publishing images in print and online publications, as well as on social media channels or websites, is only permitted with the prior consent of the rights holders. [Find out more](#)

**Download PDF:** 26.03.2026

**ETH-Bibliothek Zürich, E-Periodica, <https://www.e-periodica.ch>**

## ARBRES DE TRANSMISSION



**Montandon & C<sup>ie</sup> S. A., Bienne**

Fers et Aciers étirés de précision sur tous



Aciers laminés à froid jusqu'à 210 mm. de largeur.  
Feuillard pour emballages, sans scories. 6635

Société Anonyme **UNION**, à BIENNE (Suisse).

Première Fabrique Suisse de CHAINES SOUDÉES  
par procédé électrique breveté.  
CHAINES en TOUS GENRES

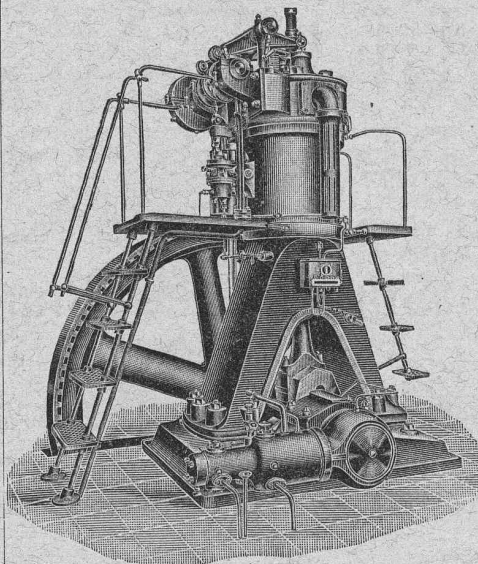


pour l'Industrie et l'Agriculture.

CHAINES CALIBRÉES & ÉPROUVÉES de la plus haute résistance  
pour Grues et Monte-Charges.

N.B. — La chaîne courante n'est vendue que par les marchands de fer.

## BENZ



Moteurs  
à huiles  
lourdes

Système „DIESEL“

sont reconnus

les meilleurs

sous tous

les rapports

Moteurs à essence, à pétrole, à gaz, etc., etc.

Locomotives pour chemins de fer à voie étroite.

Automobiles.

**BENZ & C<sup>ie</sup>, S. A., Mannheim**

Succursale : ZURICH

6, Fraumunsterstrasse

## E. Bernheim-Voegeli, à Berne

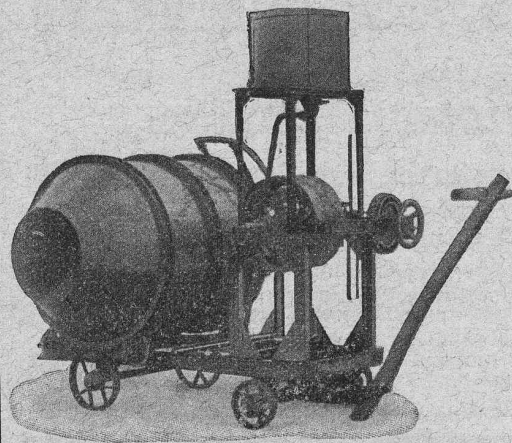
### Bétonnières brevetées

Simple! Pratique! Bon Marché!

Mélange continu ou périodique

PLUS DE 20 MACHINES FONCTIONNENT SUR LA PLACE DE BERNE

Demandez catalogue spécial



## Projecteurs à acétylène „*Helvetia*“

de 300 à 5000 bougies

Indispensables pour travaux  
à exécuter de nuit, pour

USINES, CHEMINS DE FER  
TRAVAUX PUBLICS, etc.

Seuls concessionnaires pour la vente  
en Suisse française

**DE RAGOSINE & BECK FRÈRES**

20, Rue du Midi - LAUSANNE - Rue du Midi 20



## Fournitures générales pour Entreprises électriques

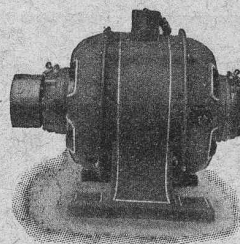
→ (VENTE EN GROS) ←

Ventilateurs

Petits Moteurs  
jusqu'à 1/3 HP.

Compteurs d'électricité

Compteurs d'eau



**E. FAUCONNET**

29, avenue d'Ouchy, Lausanne.

TÉLÉPHONE N° 2303.

APPARTEMENT N° 3525.

# Entrepreneurs !!

Locomotives

Achat

Dragues

Pelles à vapeur

Voies

Location

Wagonnets

Schweiz. A. G. für Feld & Kleinbahnen-Bedarf

## ORENSTEIN & KOPPEL

ZURICH I

Dépôts à Renens près Lausanne, à Schlieren et à Bâle.

SOCIÉTÉ DES

# USINES de Louis de ROLL

SUCCURSALE : FONDERIE de BERNE. Fournit :



Fonderie de Berne  
Funiculaire à contre-poids d'eau  
N°15

**Appareils de levage :** Ponts roulants, Grues pivotantes fixes et sur chariots. Commande à bras ou électrique. Monte-charges hydrauliques, électriques ou à courroie.

**Matériel de chemins de fer :** Ponts tournants et Chariots transbordeurs pour wagons et pour locomotives, commandés à bras, par machines à vapeur ou par moteurs électriques.

**Branchements et croisements** pour voies étroites et voies normales, pour rails Vignol et rails à gorge.

**BARRIÈRES** avec ou sans arrêts et sonneries.

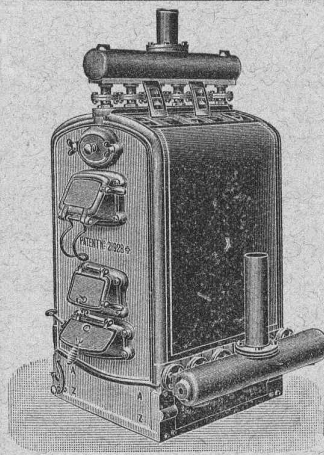
**Superstructures à crémaillères. Chemins de fer funiculaires.** (Freins brevetés). Depuis le commencement de 1898 la Fonderie de Berne a fourni 76 funiculaires.

**Barrages,** installations métalliques et mécaniques pour barrages (vannes, écluses, grilles, treuils, etc.).

**Machines pour la fabrication des Briques en Ciment.**

Renseignements sur des installations faites, références.

Projets et devis sont à disposition



Installations

5615

DE

### CHAUFFAGES CENTRAUX

de tous systèmes

ET DE

### Services d'eau chaude

Bains. Buanderies.

Séchoirs.

Brevet Suisse

N° 21,928.



**FABRIQUE de CHAUFFAGE CENTRAL BERNE SA.**  
Ancienne Maison J. RUEF  
**OSTERMUNDIGEN \***

Appareils

de Désinfection

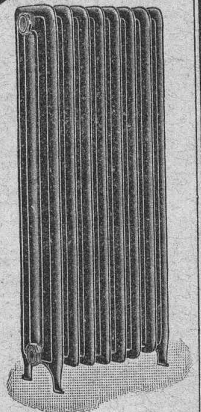
et de Stérilisation.

Prospectus et devis sur demande

Fabrication des CHAUDIÈRES

et RADIATEURS

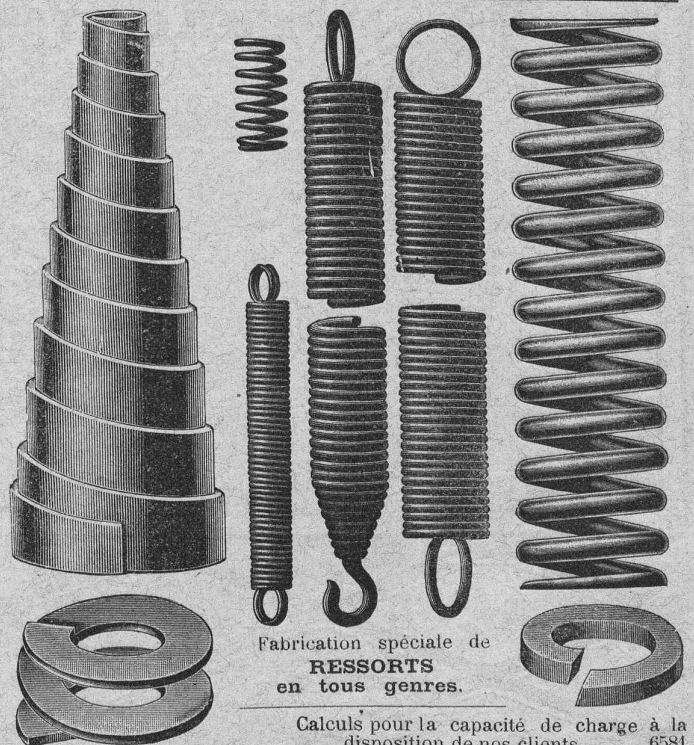
dans nos propres usines.



## BREVETS D'INVENTION

MARQUES DE FABRIQUE-DESSINS-MODÈLES.  
OFFICE GÉNÉRAL, FONDÉ EN 1838 LA CHAUX-DE-FONDS.

**MATHEY-DORET** Ing<sup>r</sup> Conseil



Fabrication spéciale de  
**RESSORTS**  
en tous genres.

Calculs pour la capacité de charge à la disposition de nos clients. 6581

Acier de toute première qualité. — Trempe égale et exacte.  
**Baumann Frères, Ruti (Zurich).**

**DIPLOME**

*pour excellente qualité*

**Zurich, 1883.**

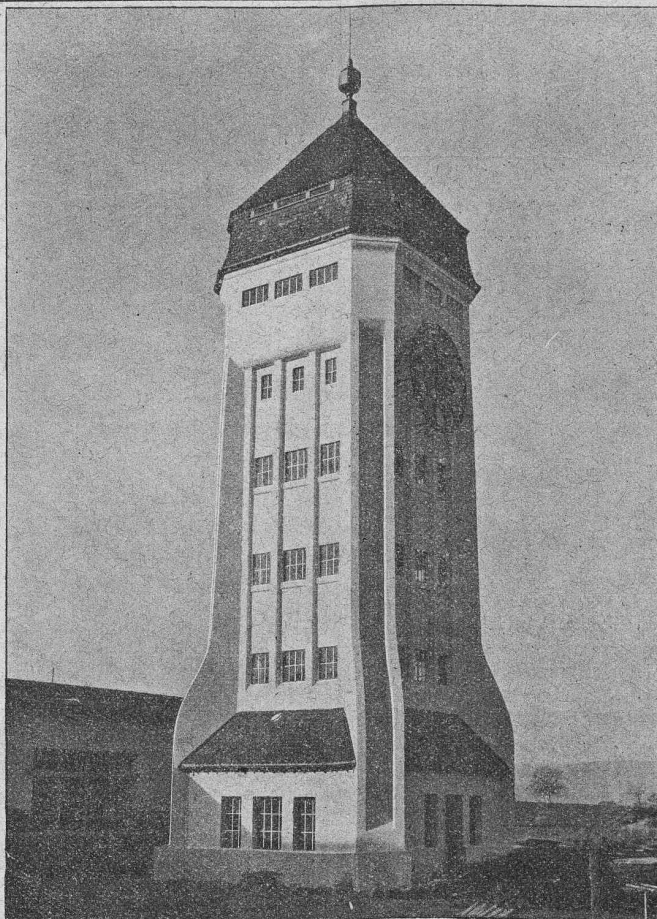
**FOURNISSEUR**  
de l'Etat, du Génie,  
des Chemins de fer  
fédéraux  
et des Compagnies  
de l'Est  
et du P. L. M.

Renommé pour la  
**pierre artificielle**  
et le  
**BÉTON ARMÉ**

Château d'eau  
de l'Usine à gaz de  
Malley, près Lausanne.

Architectes :  
MM. **Taillens & Dubois.**  
Entrepreneur :  
M. **Bellorini.**

1910



**MÉDAILLE D'OR**

*(groupe)*

**Genève, 1896.**

**FOURNISSEUR**  
des grands tunnels  
du Gothard, du Simplon,  
du Ricken  
et du Mont-d'Or ;  
des grands ponts  
de la Coulouvrenière,  
à Genève,  
et de Montbenon,  
à Lausanne,  
et des grands barrages  
et tunnels  
de la Sarine, à Thusy,  
du Rhône, à Loèche,  
Chippis et Chèvres,  
et du Doubs,  
au Refrain.

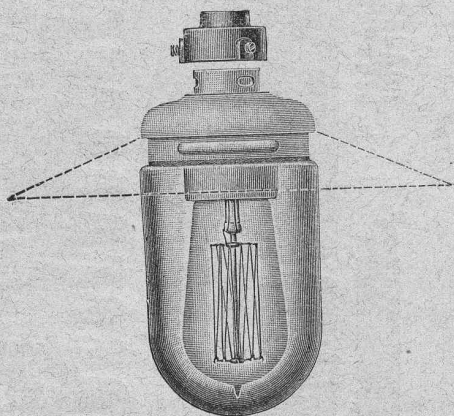
# Ciment Portland de St-Sulpice



## Camille Bauer, Bâle



Spécialité : **APPAREILS ÉTANCHES** de J. CARL, Ober-Weimar.

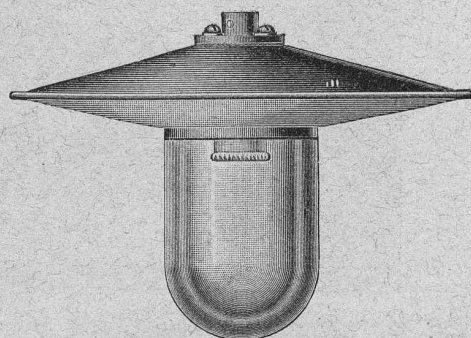


Armatures avec bride démontable.

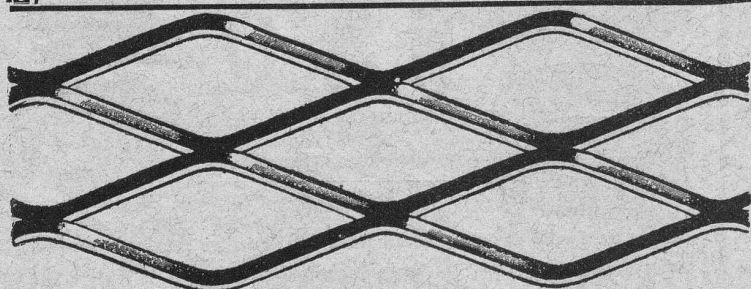
Lampes portatives "Reform",  
**incassables**, conformes  
aux nouvelles prescriptions.

Appliques  
Interrupteurs étanches  
Prises de courant, etc.

Armatures diverses  
pour lampes  
à filaments métalliques



Armatures avec réflecteur conique  
et contact central  
Système « **RIEDEL** »



MILAN 1906 : GRAND PRIX

## MÉTAL DÉPLOYÉ

(expanded metal - lamiera stirata - streck metall)

Armature pour travaux en béton, en ciment et  
en plâtre. — Grillages, clôtures, etc.

Seuls concessionnaires pour l'Italie et la Suisse :

**Fratelli Bruzzo - Ferriera di Bolzaneto**

Aciéries et Laminoirs à Bolzaneto

**GÈNES** (Italie)

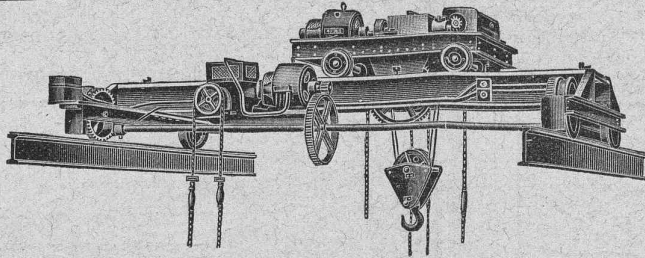
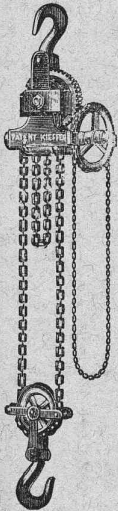
**"AUTOMAT"**



LA MARQUE PRÉFÉRÉE DES  
CALORIFÈRES À FEU CONTINU

USINES  
**AFFOLTER, CHRISTEN & Cie**

Succursale de Lausanne :  
**12, Avenue Ruchonnet — Téléph. 37.57**



Palans à chaîne et palans à vis sans fin « SEKURAPID », marque spéciale « Westons, Eades & Moores. — Ponts roulants, soit simples, soit avec levage et traction mécanique. — Treuils pour parois, treuils roulants sur chevalet à friction et à crémaillère. — Grues roulantes, grues tournantes sur chevalet et à bras. — Monte-charges mécaniques, locomotives, chevalets de levage, etc.

SPÉCIALITÉ : Appareils de levage électriques.

**J. RUEGGER & C<sup>ie</sup>, Maschinenfabrik, Basel, Hochstrasse 34.**

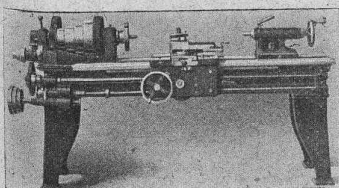
**PAUL HENNY**  
COUVERTURE  
FERBLANTERIE  
APPAREILLAGE  
LAUSANNE  
GARE DU FLON  
vis à vis  
l'Entrepôt  
fédéral  
Téléph.  
1868 et  
2575  
MAISON FONDÉE en 1874

**CABLES ÉLECTRIQUES SOUS PLOMB**  
pour haute et basse tension, télégraphie, téléphonie et sonnerie  
avec accessoires.

**TUYAUX EN PLOMB**

**CABLES EN ACIER** pour traction, ascenseurs, grues, ancrage, etc.  
**LIENS POUR ÉCHAFAUDAGE**

**Kabelwerke Brugg, A.-G.**  
vormals Otto Sulner & C<sup>o</sup>  
BRUGG (Argovie)



**Machines-Outils modernes**

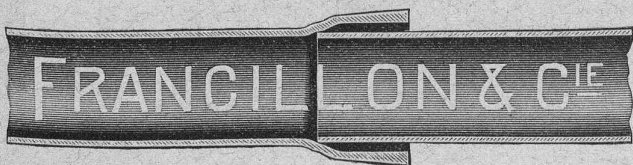
Grand stock en

Tours. Machines à percer.  
Machines à fraiser. Etaux-li-  
meurs. Machines à raboter.  
Machines à polir, etc.

NOUVEAU ! OCCASION !  
Achat, évent. échange de vieilles  
machines bien conservées.

**Josef Rosenau junior, Zurich,** Hirschengraben 78  
Téléphone 2460

**TUYAUX FONTE DE CHOINDEZ**



**Tubes acier à emboîtement.**

4501  
Lausanne.

Fabrique spéciale pour  
**ASCENSEURS ET MONTE-CHARGES**  
électriques, hydrauliques, à transmission.

**Schindler & C<sup>ie</sup>, Lucerne.**

Bureau et atelier à Lausanne, rue St-Roch, 3 et 5,  
**A. CUÉNOUD, ingénieur, représentant.**

Maison  
**DE CONFIANCE**  
fondée en 1874.

Commande par bouton  
Commande par corde  
Commande par volant, etc.

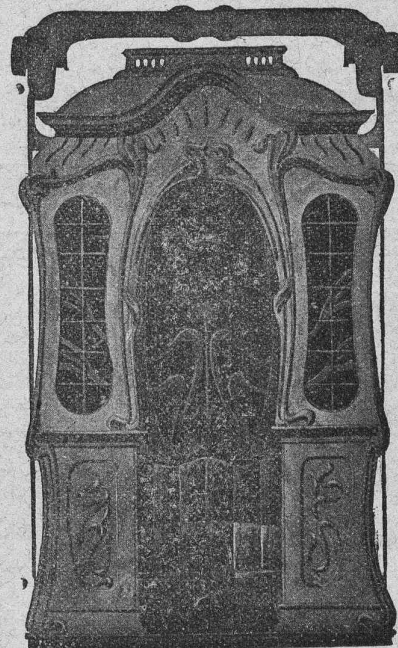
Marche  
silencieuse.

Grande vitesse :  
jusqu'à  
2 m. par seconde.

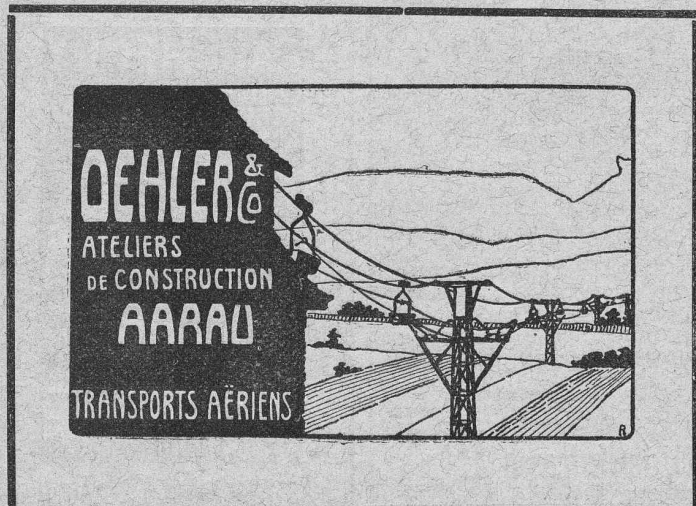
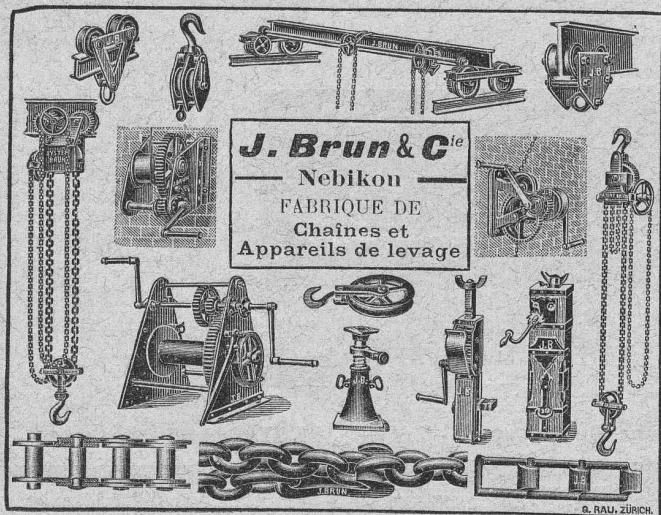
Parachute infallible.

Derniers modèles  
américains.

1500 installations  
en fonction.



Renseignements, Dessins, Devis et Prix - courants  
gratis sur demande.



## Fonte pour canalisation

A HAUTE PRESSION  
des USINES DE CHOINDEZ

= Tuyaux fer étiré. =

**Max Schmidt & C<sup>ie</sup>**

LAUSANNE

## Vous êtes prévenus !

Pour avoir un remplacement complet et avantageux des toitures en asphalte, ciment ligneux et tôle il faut la toiture **Vallanda** ::

Pour tous les renseignements s'adresser à 2  
MM. Martin frères, 16, rue Bautre, Genève

## Photographie technique et industrielle

Pl. St-Laurent, 24, „LUNA“ LAUSANNE

Agrandissements et réductions de plans,  
cartes géographiques et documents.  
Photographies d'architecture, machines, etc.

6625

TÉLÉPHONE 318

FABRIQUES DE PARQUETS. Menuiserie et Scierie mécanique.

## STUBER & C<sup>ie</sup>

SCHUPFEN (Canton de BERNE, Suisse). Téléphone.  
Parquets des plus simples aux plus riches. Parquets sr bitume  
Fabrique de fenêtres. — Usines hydrauliques et à vapeur. 3865

GERBER-BEAUJEU, représentant.

Téléphone 1965.

Cour, Lausanne.

Téléphone 1965.

## TRAVAUX D'ASPHALTAGE

et applications diverses de matières asphaltiques.  
Planelles en asphalte comprimé, résistantes à 335 kgs par cm<sup>2</sup>.  
pour chaussées, trottoirs, etc.

5644

## H. LAVANCHY

VEVEY, rue du Torrent 10. — Téléphone N° 151.  
LAUSANNE, Petit-Chêne 3. — Téléphone N° 26.

Société Céramique

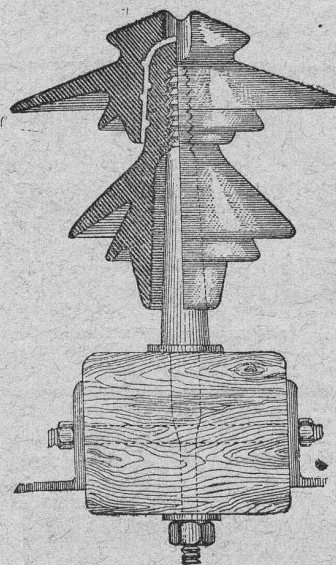
## RICHARD - GINORI

MILAN (ITALIE).

Capital L. 10,000,000 entièrement versé 6659

# ISOLATEURS

pour hautes et basses tensions en PORCELAINE DURE



## Supports

en fer homogène  
pour Isolateurs

## Douilles

MÉTALLIQUES

pour

l'installation  
des Isolateurs

CATALOGUES gratis sur demande.

Représentants généraux pour la Suisse :

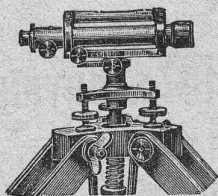
WERTHEMANN, BOTTY & C<sup>o</sup>, BALE

**Charles Ebner jr**  
SCHAFFHOUSE

Maison fondée 1901



Instruments  
et  
Accessoires  
pour la  
**Géodésie**  
et le  
**Dessin**



Exigez les catalogues  
s. v. p

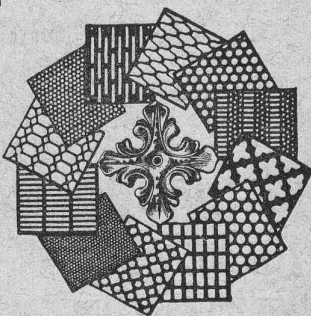
MANUFACTURE  
de **CAOUTCHOUC**  
V<sup>ve</sup> de **H. SPECKER**  
ZURICH



SPÉCIALITÉS  
Vêtements p<sup>r</sup>  
Scaphandriers et Mineurs  
Culottes, Bas  
et Bottes à Eau  
Gants en caoutchouc  
pour Electriciens  
Souliers spéciaux  
isolateurs en caoutchouc  
Tapis en caoutchouc  
TUBES et FEUILLES  
en Ebonite,  
Fibre et Amiante  
— GUTTAPERCHA —  
BANDES caoutchoutées  
isolantes

TUBES A GAZ  
Manteaux et Pélerines  
en tissus caoutchoutés

**Tôles perforées**



**H. HEER & Co**  
OLTEN 6872

**E. BECK**

PERLES, près BIENNE

Télégrammes: PAPPBECK

Téléphone.

FABRIQUE POUR:

**Carton bitumé. — Ciment ligneux.**

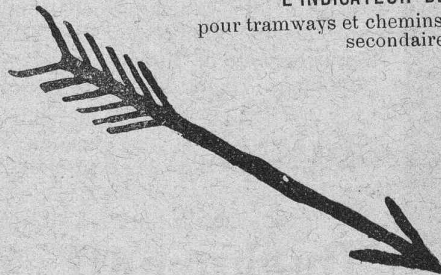
PLAQUES d'ASPHALTE pour Isolations en tous genres.

TAPIS D'ISOLATIONS — GOUDRON MINÉRAL RAFFINÉ

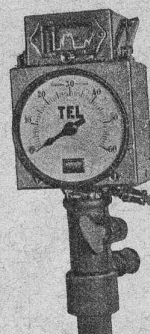
TRINIDAD ÉPURÉE 5269

Tous les produits d'Asphalte et de Goudron.

L'INDICATEUR DE VITESSE  
pour tramways et chemins de fer électriques  
secondaires.



TEL



Sté A<sup>me</sup> HASLER  
BERNE

**Deutsche Maschinenfabrik A. G.**

**DUISBURG**

Bureau: Emile Frey, Greifengasse 28, à Bâle

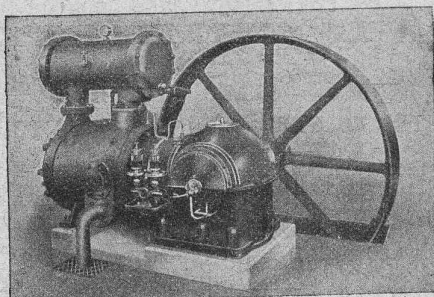
INSTALLATIONS POUR LE PERCAGE DE TUNNELS

Perforatrices et Haveuses — Marteaux perceurs

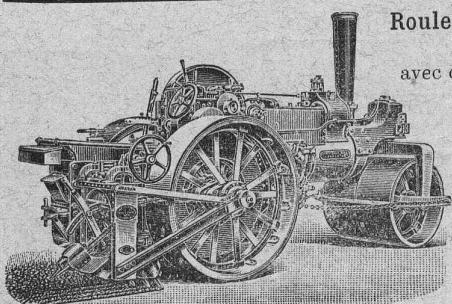
**COMPRESSEURS**

Engins de levage de tous genres

INSTALLATIONS DE TRANSPORT ET DE CHARGEMENT



Disponibles pour la location ou la vente:



Rouleaux compresseurs  
à vapeur

avec ou sans décapeuses.

Nous tenons en outre  
en magasin:

Voitures d'arrosage

Balayeuses de rues

Voitures p<sup>r</sup> le transport  
de boue

Exécution de travaux de  
cylindrage

Références de 1<sup>er</sup> ordre

**Fritz MARTI, Société anonyme, Berne**

COMPAGNIE POUR LA  
FABRICATION des COMPTEURS  
et MATÉRIEL d'USINES à GAZ

Ancienne Maison

Ade Siry, Lizars & C<sup>ie</sup>, Genève

**Compteurs Duplex**

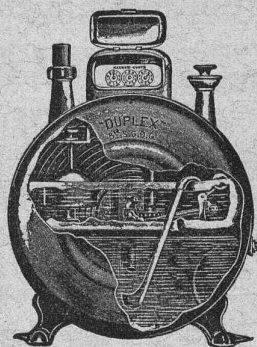
Nouveau compteur à mesure invariable  
et à volant équilibré. 6092

COMPTEURS SECS

APPAREILS POUR USINES A GAZ

CONSTRUCTION

**d'USINES à GAZ COMPLÈTES**

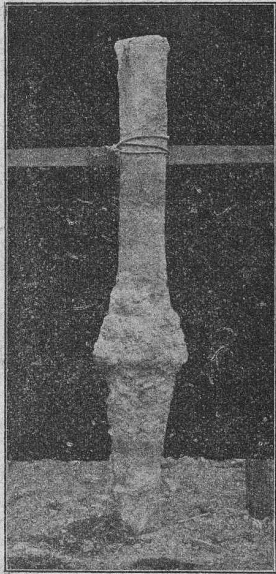


# PARQUETERIE D'AIGLE (Fondée en 1855)

**MILAN 1906 Diplôme d'honneur  
avec Médaille d'or**

Médailles d'or : 6878  
Yverdon 1894. Genève 1896. Vevey 1901.

Représentée : à Lausanne par M. J. MERLE, Maupas, 13,  
à Montreux par M. Alb. CHENEVAL, avenue Nestlé,  
à Genève par M. Claude MERLE, rue des Sources, 9.



## Pilotis en Béton „Brevet Strauss“

Avantages sur d'autres systèmes de fondations artificielles :

Mise en chantier immédiate ; exécution dans le temps le plus court. — Aucun boilage, aucun risque de dislocation des constructions voisines. — Possibilité de faire des travaux subséquents de consolidation à l'intérieur et dans le voisinage des bâtiments. — Consolidation du sol. — Possibilité de hautes surcharges même dans le plus mauvais terrain. — Application avantageuse pour pilotages flottants. — Point de travaux d'assainissement.

Grâce à ce système on peut se rendre compte de la nature du terrain autour de chaque pilotis. — Fondation la plus économique. — Nombreux travaux exécutés pour Etats, villes et particuliers. — Notices sur l'exécution de fondations très importantes sur Pilotis Strauss sont à disposition des intéressés. — Sur désir, conseils d'ingénieur et élaboration de projets.

Seule maison autorisée :

### Dyckerhoff & Widmann Société anonyme

**Karlsruhe** (Grand Duché de Bade)

Entreprise de fouilles et fondations. Travaux spéciaux en béton et en béton armé en tout genre.

Représentation générale pour la Suisse :

**TERNER & CHOPARD, ingénieurs, Zurich I.**

## S. A. CONSTRUCTIONS MÉTALLIQUES ET FERRONNERIE D'ART DE NYON

Maison fondée en 1820

Téléphone

Adresse  
télégraphique.  
Ferronnerie  
Nyon.

PARIS 1897, MÉD. VERMEIL  
GENÈVE 1896, MÉD. ARGENT  
YVERDON 1894, MÉD. ARGENT  
VEVEY 1901, MÉD. ARGENT

== ci-devant L<sup>s</sup> CHERPIT ==

5516

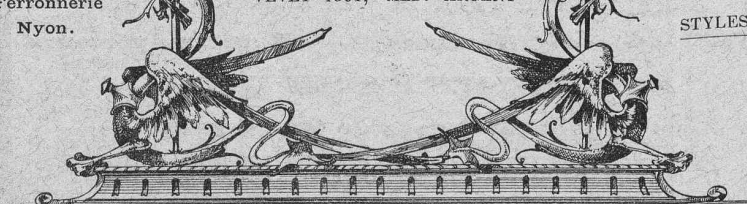
ÉTUDES — PLANS — DEVIS  
CHARPENTES EN FER — PONTS — TOITURES

STYLES ANCIENS FERRONNERIE D'ART STYLES MODERNES

Spécialité de LUSTRES en fer forgé.

CATALOGUES A DISPOSITION

PORTAILS — BALCONS — MARQUISES  
VÉRANDAHS  
CHENETS — LANDIERS — APPLIQUES



== Fabrique de Chauffage Central et Poélerie Moderne ==

## C. SAMBUC FILS, ing.

LAUSANNE

SPECIALITÉ DE :

**Chauffages centraux.**

**Installations de cuisines.**

Dernières installations exécutées :

6414

Usine à gaz de Malley (bâtiments d'administr.) Galeries du Commerce (Chauff.).  
Hôtel Mirabeau (Cuisines et Chauffage). Imprimeries réunies, à Lausanne.  
Schweizerhof, Hôtel National, Zermatt (Cuisines)

Exposition internationale Milan 1906 : Diplôme d'honneur et Médaille d'or.



Thermo.

