

Objektyp: **Advertising**

Zeitschrift: **Bulletin technique de la Suisse romande**

Band (Jahr): **38 (1912)**

Heft 18

PDF erstellt am: **26.09.2024**

### **Nutzungsbedingungen**

Die ETH-Bibliothek ist Anbieterin der digitalisierten Zeitschriften. Sie besitzt keine Urheberrechte an den Inhalten der Zeitschriften. Die Rechte liegen in der Regel bei den Herausgebern.

Die auf der Plattform e-periodica veröffentlichten Dokumente stehen für nicht-kommerzielle Zwecke in Lehre und Forschung sowie für die private Nutzung frei zur Verfügung. Einzelne Dateien oder Ausdrucke aus diesem Angebot können zusammen mit diesen Nutzungsbedingungen und den korrekten Herkunftsbezeichnungen weitergegeben werden.

Das Veröffentlichen von Bildern in Print- und Online-Publikationen ist nur mit vorheriger Genehmigung der Rechteinhaber erlaubt. Die systematische Speicherung von Teilen des elektronischen Angebots auf anderen Servern bedarf ebenfalls des schriftlichen Einverständnisses der Rechteinhaber.

### **Haftungsausschluss**

Alle Angaben erfolgen ohne Gewähr für Vollständigkeit oder Richtigkeit. Es wird keine Haftung übernommen für Schäden durch die Verwendung von Informationen aus diesem Online-Angebot oder durch das Fehlen von Informationen. Dies gilt auch für Inhalte Dritter, die über dieses Angebot zugänglich sind.

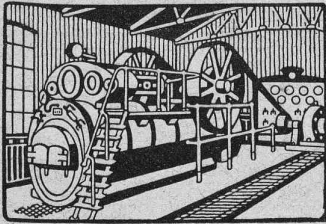
# C. SAMBUG FILS, ing., LAUSANNE

Représentation et dépôt de l'appareil à gaz „VÉSUVIUS”  
distribution automatique d'eau chaude **sans danger**, modèle français.

INSTALLATIONS SANITAIRES — FUMIVORE HYDRAULIQUE BREVETÉ  
Derniers modèles : FOURS de PATISSIERS et CUISINES à VAPEUR.

## R. WOLF Magdebourg-Buckau

Représentant : W. THIELE, Zurich.



**Demi-Fixes**  
ET  
**Locomobiles**

brevetées, à vapeur  
surchauffée avec  
distribution de précision  
**sans soupapes**  
véritables R. WOLF  
de 10 à 800 chevaux.

**FORCE MOTRICE LA PLUS PERFECTIONNÉE**  
**ET LA PLUS ÉCONOMIQUE**

Production totale plus de 830,000 chevaux.

## A vendre ou à louer

à proximité d'une gare, sur la ligne Lausanne-Genève,

# USINE

avec force hydraulique de 40 à 70 chevaux,  
turbine avec régulateur, vastes locaux industriels, chaudières  
à vapeur, logements pour personnel et ouvriers, jardin,  
plantages, etc.

S'adresser Banque William Cuénod & C<sup>ie</sup>, S.A.  
à VEVEY. (Ue 3711)

### Concours d'idées

ouvert entre les architectes suisses ou établis en Suisse, pour  
le plan de lotissement en Cité-Jardin et la mise en valeur  
rationnelle du « Domaine du Mervelet », Commune du Petit-  
Saconnex, Canton de Genève.

MM. les concurrents sont avisés que l'échelle du 1/100 de-  
mandée pour les projets de villas faisant partie du susdit con-  
cours, a été ramenée au 1/200. H. 5104 X.

### Jeune Dessinateur-architecte

suisse allemand, avec quelques connaissances de langue fran-  
çaise, ayant déjà pratiqué, diplômé au Technicum de Ber-  
thoud, cherche engagement dans un bureau d'architecture ou  
d'un entrepreneur de la Suisse française pour le 1<sup>er</sup> ou 15 octo-  
bre prochain. Adresser offres sous Bf 680 Y à Haasenstein &  
Vogler, à Berthoud.

## Librairie F. Rouge & C<sup>ie</sup>

Rue Haldimand, 6 — LAUSANNE

### Conditions générales

pour la

Soumission et l'exécution des travaux de construction

publié par la

Société vaudoise des Ingénieurs et des Architectes.

1 à 10 exemplaires 30 cent. ; 11 à 20 exemplaires 25 cent. ;  
20 à 50 exemplaires 20 cent.

### Abaque logarithmique

pour le calcul des conduites d'eau sous pression.

Tableau à quadruple entrée représentant d'après la formule  
de Maurice Lévy, la relation entre le diamètre des tuyaux,  
la perte de la ligne de charge par mètre de conduite, le  
débit et la vitesse de l'eau, ces tuyaux étant depuis long-  
temps en service. Lecture de l'abaque et six problèmes à  
résoudre. par A. VAN MUYDEN, ingénieur, 1 fr. 50

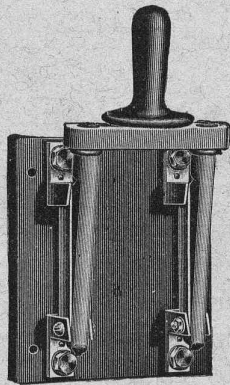
## Siemens-Schuckertwerke

Succursale de ZURICH

↔ Löwenstrasse 55 ↔

### INTERRUPTEUR A LEVIER pour interruption brusque

NOUVELLE CONSTRUCTION



- :: Socle solide ::
- :: Contacts massifs ::
- :: Grande distance de pôles ::
- Grande intensité d'interruption

Atelier de Photographie industrielle

## L. BANDERET

Avenue du Tribunal fédéral, 9 — LAUSANNE

Reproduction des calques en négatif et positif

et au moyen d'un procédé à sec.

Echantillons et prix-courant franco sur demande. 6176

↔ PAPIERS HÉLIOGRAPHIQUES ↔



Les propriétaires du brevet suisse Harlé & Cie, N° 49985 du 24 novembre 1909 pour un « Dispositif pour l'asservissement électrique d'au moins un organe commandé à un organe de commande » désirent entrer en relation avec des fabricants suisses, en vue de la fabrication de l'article breveté et seraient disposés à céder des licences d'exploitation ou à vendre leur brevet.

Prière d'adresser les offres ou propositions à M. E. Imer - Schneider, ingénieur-conseil, 8, b<sup>d</sup> James Fazy, à Genève, qui les transmettra volontiers à qui de droit.

Les propriétaires du brevet suisse J.-C.-A. Meyer N° 48850 du 29 septembre 1909 pour un « Procédé de fabrication d'un sulfure de zinc » désirent entrer en relation avec des fabricants suisses, en vue de la mise en œuvre du procédé breveté, et seraient disposés à céder des licences d'exploitation ou à vendre leur brevet.

Prière d'adresser les offres ou propositions à M. E. Imer-Schneider, ingénieur-conseil, 8, b<sup>d</sup> James Fazy, Genève, qui les transmettra volontiers à qui de droit.

Brevets d'invention  
Marques de fabrique

BUREAU TECHNIQUE  
Renseignements industriels

Dr A. BONNA

15, Rue Petitot - GENÈVE

Etudes - Projets - Expertises

F. DELAGHAUX  
SUCCURSALE DU

BUREAU INTERNATIONAL DE  
BREVETS D'INVENTION  
GENÈVE-SUISSE  
E. IMER-SCHNEIDER  
INGÉNIEUR-CONSEIL

LAUSANNE  
2, PLACE SAINT-FRANÇOIS, 2  
CONSULTATIONS  
LES JEUDIS de 3 à 6 h.

Brevets  
D'invention  
Marques  
Modèles  
par

Ingénieurs Conseils  
Dr Ing. Adolf Göbl & Co  
Bern, Genferg. N° 15  
Consultations techniques  
sans frais par nos ingénieurs.

L'ÉCOLE

LÉMANIA

LAUSANNE

prépare vite et bien

Polytechnicum

Ecole d'Ingénieurs, Lausanne

Ecole des Beaux-Arts, Paris

Ecole spéciale d'architecture, Paris

400 élèves en 3 1/2 ans 95 % de succès

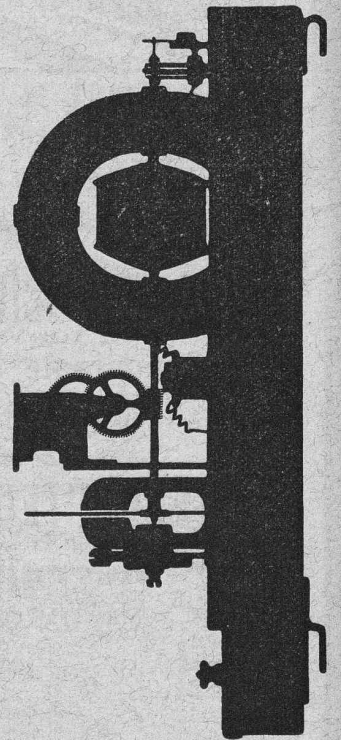
G

Compteurs  
d'électricité  
de tous  
les systèmes.

Grand Prix  
TURIN  
1911

Landis & Gyr

Fabrique d'appareils  
électriques Zug



Représentant général :  
G. BOSSHARD,  
Blaufahnenstrasse 14, Zurich.

Ka. 1300 f.

Contre les  
caves humides

même à la pression la plus  
élevée des eaux du sous-sol

Parois humides

et leurs conséquences: mol-  
lissure, crépissage tombant  
en écailles, efflorescences etc.

Succès garanti!

Plusieurs millions de mètres  
carrés rendus imperméables.  
Prospectus gratuits!

Simple!  
Bon marché! Durable!

Médailles d'or.

Brevet allemand.  
10 Brevets étrangers.

CÉRÉSITE

Wunner'sche Bitumen-Werke, G.m.b.H., Unna (Westphalie)  
Fabricants de l'Emulsion „Wunner“ au Bitume, brevetée célèbre dans le monde entier.  
Deuxième fabrique: Ceresit Waterproofing Co., Chicago.

Représentant général :  
G. BOSSHARD,  
Blaufahnenstrasse 14, Zurich.



# Nouveau procédé de constructions en bois brevetées „ Système Hetzer “

Brevets suisses : 24405, 33871, 40409, 50660. — 17 brevets étrangers.



**Poutres composées** paraboliques pour de grandes surcharges et pour portées jusqu'à 8 m.

**Chevronnés cintrés** formant ossature et permettant d'obtenir des combles complètement libres. Ces chevrons s'appliquent en particulier aux immeubles de rapport et aux villas pour des toitures de forme quelconque.

**Fermes spéciales** pour toitures, poutres ainsi que toutes autres constructions pour remplacer les fermes en bois usuelles ainsi que les poutres métalliques assemblées : ces fermes s'appliquent très avantageusement à tous genres de constructions à grande portée telles que : manèges, salles de gymnastique, églises, hôtels, cantines, entrepôts et bâtiments d'usines, hangars pour ballons, aéroplanes et autres buts, coupoles, passerelles, etc.

**Avantages** : Construction offrant toute garantie au point de vue statique, exécution et montage rapides, économie, simplicité, etc.

**Applications multiples.** — **Excellentes références.**

**Garantie absolue.**

On est prié de demander les catalogues.

Propriétaires du brevet pour la Suisse :

**Terner & Chopard, ingénieurs, Zurich I**

Caspar Escher Haus

Stampfenbachst. 15

Projets et surveillance des travaux.

Concessionnaire et entrepreneur pour la Suisse française :

**Ed. Bugnion, entreprise de charpente, Lausanne**

## Emile PFENNINGER & C<sup>ie</sup>

ZURICH 2-4, Clausiusstrasse, 2-4 ZURICH

Installations complètes de bureaux techniques et d'héliographie.

### Table à dessiner verticale.

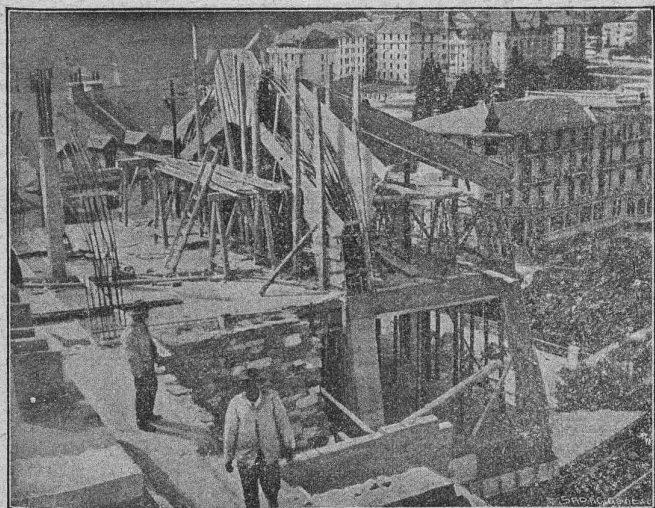
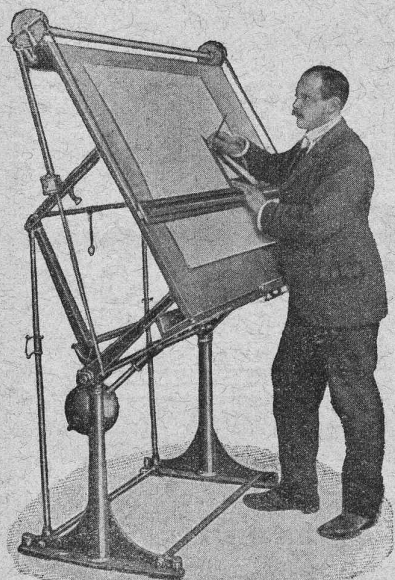
Grand choix de Papiers à dessin, à calquer et à héliographier.

*Papiers millimétrés en rouleaux, en feuilles et en blocs.*

TOILE A CALQUER

5525

Catalogues et échantillons des papiers gratuits et franco.



**A. Paris & L. Berthod, ingénieurs.**

Bureau central d'études : LAUSANNE, Rue de Bourg, 17.

**BÉTON ARMÉ, F. Brazzola.** 6754

## Grandes Carrières de Granit

**Société anonyme H. Schulthess**

Siège à Personico, capital Fr. 300,000

TÉLÉPHONE Bureau à Lavorgo (Tessin) TÉLÉPHONE

**Exécution en carrières de tous travaux**

de tailleur de pierre, du plus simple au plus riche.

**Ornements. — Dalles de toute dimension.**

SPÉCIALITÉ : 6294

Revêtements d'escaliers en béton armé, en dalles de Gneiss blanc fin, depuis 5 cm. d'épaisseur.

Livraison prompte. Prix modiques. Références de 1<sup>er</sup> ordre

REPRÉSENTANTS :

à Lausanne : M. Emile CHAMOREL, rue Centrale, 7,

à Genève ; M. Albert GUELPA, rue du Stand, 53.



**Lifts-Ascenseurs de tous les systèmes**

**SPECIALITÉ de  
Laué Frères, Waedenswil**

**Société Suisse d'Héliographie S. A.**

DIRECTEUR : A. MOREL

Jumelles, 2

**LAUSANNE**

Téléphone 327

7017

Héliographies

Papiers

Procédé à sec

„ Maltafina “

„ Maltafina “

**Mortier d'un nouveau genre  
pour restauration de façades**  
==== nouvelles et vieilles ====

*Une façade rafraîchie avec ce mortier ressemble  
à s'y méprendre à de la pierre naturelle et donne  
au bâtiment un aspect monumental . . . . .*

**G. HOSTETTLER, Terrazzowerk,  
Berne.**

**FRITZ MARTI Société anonyme, BERNE**

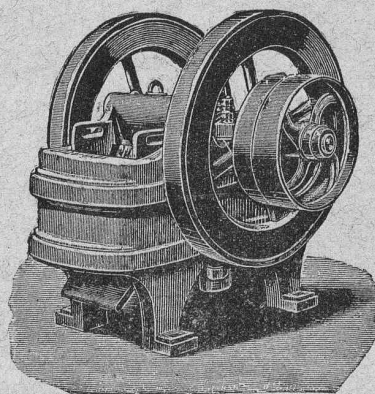
**POMPES** à diaphragme et centrifuges.

**Locomobiles, Moteurs** disponibles  
de 6 à 50 chevaux.

**Concasseurs** pour faire le gravier et le sable.

**TREUILS — DRAGUES** 6079-3a

Disponibles à BERNE et WALLISELLEN



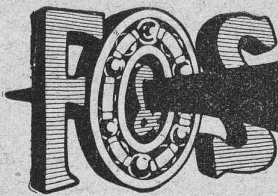
**Matériel d'entrepreneurs**

Voies transportables, Croisements,  
Vagonnets,  
Plaques tournantes,  
Roues, essieux montés. Coussinets.

**LOCOMOTIVES** d'entrepreneurs  
de 10-70 chevaux.

**VENTE et LOCATION**





Pour machines et voitures  
**Roulements à Billes**  
 Construction irréprochable de la plus grande précision  
 catalogues, Projets de construction, Devis et offres gratuitement par  
**Amsler & Co. Feuerthalen**

**MEYNADIER & Co**  
ZURICH

Matériaux isolants  
= en tout genre =  
pour Constructions



**Durotect**  
pour Couvertures et  
Isolations

ENTREPRISES GÉNÉRALES  
de VITRERIE en tous genres.  
Atelier spécial de Vitraux d'Art.

ENCADREMENTS 5330

**P. CHIARA**  
Pl. St-Laurent, Lausanne.

Verres de toutes sortes en gros et détail.

**Indurin**

couleur durable, d'une efficacité  
unique, pour l'extérieur et l'in-  
térieur, résiste aux intempé-  
ries, réfractaire au feu.

**Martin Keller**  
ZURICH I

Adolphe **WILDBOLZ**, Lucerne

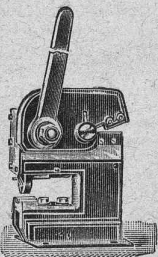
MAISON SPÉCIALE

pour la fourniture de

**machines-outils et outils**

pour Ferblantiers, Serruriers,  
Appareilleurs, Electriciens, Mécaniciens,  
Forgerons, Chaudronniers, etc.

◇ Catalogue illustré sur demande ◇



SIMILIGRAVURE  
 GRAVURE en relief  
 TROIS COULEURS  
 PHOTOGRAVURE  
 MODERNE  
 GRAVURE sur bois  
 GALVANOS

Société genevoise pour la construction  
d'Instruments de Physique et de Mécanique 6942

5, Rue Gourgas — GENÈVE — Rue Gourgas, 5

**Machines à froid et à glace**  
**Compteurs d'électricité**

Instruments pour GÉOMÈTRES - Appareils scientifiques

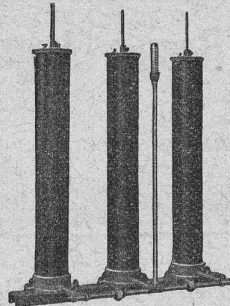
CATALOGUES FRANCO SUR DEMANDE

**Meubles Bobaing**

1 et 2, St-Pierre — LAUSANNE — St-Pierre, 1 et 2

AGENCEMENT DE BUREAUX

Rideaux. - Meubles de style. - Tentures. 6064



Résistance liquide.

Interrupteurs à huile ::  
 Interrupteurs pour lignes  
 aériennes ::  
 Interrupteurs-séparateurs

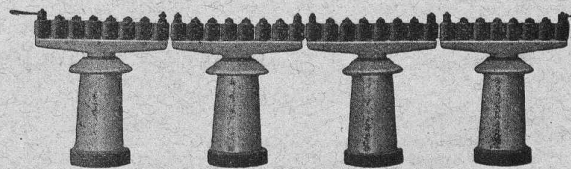
**CARL MAIER**  
Fabrique d'appareils électriques  
**SCHAFFHOUSE**

Parafoudres

Porte-conducteurs

Coffrets de branchement  
pour moteurs

Tableaux de distribution complets



Parafoudre à rouleaux.

**ARSAG LIFTS**

Astenseurs et monte-charges  
de tous les systèmes

**S.A. Arsag Fabrique d'Ascenseurs de Seebach**  
**SEEBACH-ZURICH.**



**HELVETIA**

**ASSURANCE MUTUELLE SUISSE  
CONTRE LES ACCIDENTS, À ZÜRICH  
SUCCURSALE DE GENÈVE.**

Tous les bénéfices reviennent aux assurés.  
Assurances Individuelles, Agricoles,  
de Voyages, des Domestiques et de res-  
ponsabilité civile vis-à-vis des tiers.

Pour tous renseignements, s'adresser  
à la Succursale de Genève, 12, Rue de Hesse,  
ou aux Agents de la Société.

O. F. 6076

**10 ans de garantie absolue**

era donnée pour une résistance inimitable  
et une étanchéité complète de la toiture 4

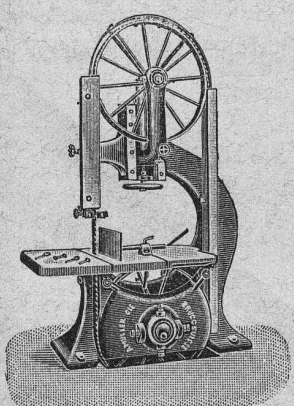
**VALLANDA**

par les fabricants

**EGGER & GARTENMANN**

Gossau (St-Gall)

**A. MULLER & C<sup>ie</sup>, à Brugg, Argovie**



Unique spécialité :

**Machines pour le travail du bois**

Grand magasin  
de machines prêtes de  
haute précision

6921

Exposition internationale Turin 1911

**Grand prix,**  
la plus haute récompense

Maison spéciale pour la construction de

**Fours  
à vapeur**

**Math. H. Bungartz, S. A., Zurich I**

Stampfenbachstr. 17 — Téléphone 8863

Installations complètes  
pour boulangeries et pâtisseries

Za 2250 g      Excellentes références

Devis et visite d'ingénieur gratuits

**Société pour la vente des Chaux et Ciments**

DE LA SUISSE ROMANDE

**LAUSANNE**

**SPÉCIALITÉ :**

Produits de 1<sup>re</sup> qualité, à hautes résistances :

Ciment Portland artificiel — Ciment Portland naturel — Ciments mixtes  
Chaux supérieures lourdes — Chaux lourdes et légères

Production annuelle : 15,000 wagons de 10 tonnes.

*Usines représentées :*

- |   |  |
|---|--|
| Société des Usines de Grandchamp et de Roche.       | Jeannet & C <sup>ie</sup> , Noiraigue. |
| Société des Ciments de Paudex.                      | Joly, frères, Noiraigue.               |
| Société anonyme des Chaux et Ciments de Baulmes.    | L. et C. Grisoni, à Cressier.          |
| Société des Usines des Grands-Crêts, près Vallorbe. | Usines des Convers, S. A.              |
| Société des Usines du Furcil, à Noiraigue.          | Usines de Vouvry.                      |

**BUREAU A LAUSANNE :** Rue d'Etraz, 23.  
» **NEUCHÂTEL :** Rue du Musée, 2.



# ATELIERS DE CONSTRUCTION OERLIKON

OERLIKON  
PRÈS ZÜRICH



## Moteurs Electriques

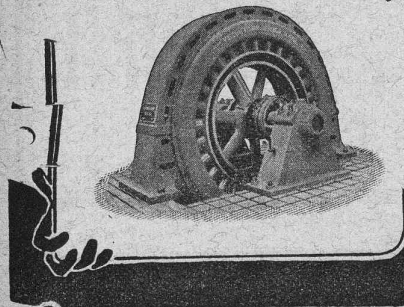
de toutes grandeurs et pour tous les genres de courant.

Moteurs spéciaux pour appareils de levage.

Moteurs à carcasse étanche. 5970

Moteurs mono- et triphasés à vitesse variable.

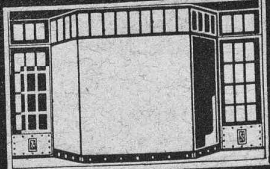
Téléphone 1774 RENSEIGNEMENTS ET DEVIS : Téléphone 1774  
à LAUSANNE, Gare Lausanne-Ouchy.



## USINES DU VALLON CONSTRUCTIONS MÉCANIQUES ET MÉTALLIQUES J. Duvillard, à Lausanne.

Fonderies de fer et de bronze. Ascenseurs. Monte-charges et appareils de levage. Turbines, roues et presses hydrauliques. Pompes pour haute pression. Presses à briques. Machines à battre, pressoirs et treuils. Tuyaux et réservoirs en tôle. Colonnes en fonte. 273

F. GAUGER & C<sup>o</sup>  
ZÜRICH



DEVANTURES  
DE MAGASINS

## Constructions en fer

Fenêtres en fer

Toitures vitrées sans mastic,  
Système Wema

Tôles ondulées

Rideaux en tôle d'acier ondulée

SOCIÉTÉ ANONYME SUISSE D'EXPLOSIFS

(6680)

„CHEDDITE“

H 201 Z

Usines à Jussy (Genève) et Liestal (Bâle)

CHEDDITE

ET

## Cheddites Gélatines

Détonateurs et Mèches.

AGENTS GÉNÉRAUX pour Vaud, Valais, Fribourg,  
Neuchâtel et Genève :

S. & H. JAQUET, S. A. Vallorbe

MATÉRIEL POUR ENTREPRISES

Téléphone N° 2

## Serrurerie

et Fers forgés

H. RAPIN

Maupas, 8

LAUSANNE

## A. JUCKER

Succr de

Jucker - Wegmann

Papiers en gros

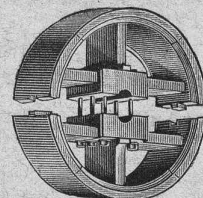
Zurich

4602

Spécialité de papiers et toile à dessin et à calquer, des meilleures qualités, en rouleaux et feuilles.

## Poulies bois en deux pièces.

Grand choix



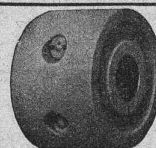
Alésage à volonté.

LUCIEN BOVET  
LAUSANNE

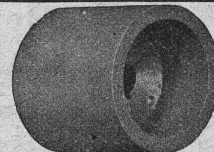
## TRAVAIL DE PRÉCISION



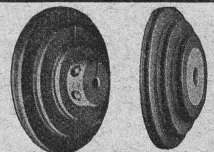
**Poulies de transmission en 2 pièces « Prini B »**  
avec moyeu en fonte,  
rais en bambou, jante en bois de fil feuilleté  
Diam. 250 à 1200 mm. jusqu'à 15 HP. Poids 3 à 24 kg.  
Larg. 80 à 200 mm. à 200 tours



**Poulies de transmission « Prini T »**  
Poulies d'adhérence en deux pièces  
NOUVEAUTÉ  
INVARIABLE  
Diam. 40 à 300 mm. jusqu'à 15 HP. Poids  
Larg. 40 à 300 mm. à 200 tours 0,2 à 19 kg.



**Poulies p<sup>r</sup> moteurs « Prini M »**  
Poulies d'adhérence en une pièce  
GRANDE ÉCONOMIE DE FORCE  
jusqu'à 50% plus légères que les poulies en fonte.  
Diam. 40 à 300 mm.  
Larg. 40 à 300 mm.



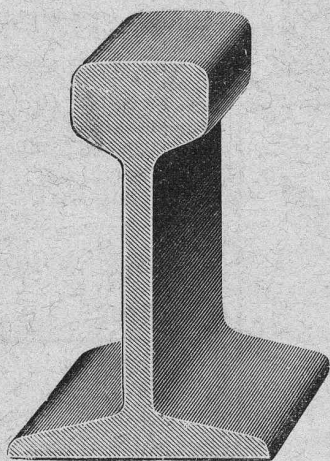
**Poulies à corde « Prini S »**  
en une et en deux pièces  
LÉGÈRES ■ INVARIABLES  
Diam. 40 à 300 mm. Poids 0,2 à 10 kg.  
Larg. 40 à 300 mm.

GRANDS STOCKS permettant une prompte livraison  
PRIX-COURANTS GRATIS ET FRANCO SUR DEMANDE  
FABRIQUE DE POULIES

**Wehrli & Dr Eduardoff**  
Schöntalstasse, 6 — Zurich III — Téléphone 8688

PRIX RÉDUITS





# Rails en acier ET voies complètes

DANS TOUS LES PROFILS COURANTS

WAGONNETS-BASCULEURS — WAGONNETS A PLATEFORME  
*Locomotives, Locomobiles, Moteurs*

## Robert AEBI & C<sup>o</sup>, Zurich I

Vente et Location

Dépôts à Zurich et Berne

5496

### BUREAU TECHNIQUE Geo. SCHULE, Ingénieur

GENÈVE — 53, rue du Stand, 53 — GENÈVE

#### BÉTON ARMÉ

Système brevet suisse N° 32104.

#### CONSTRUCTIONS MÉTALLIQUES

ÉTUDES et PROJETS : Planchers, sommiers, toitures,  
fondations, ponts, etc., etc.

Nombreuses références à disposition.

6725

#### EXPERTISES

### Daniel PERRET, Appareilleur

Avenue Béthusy. LAUSANNE Avenue Béthusy.

Installateur des Eaux de Cossonay, Ballaigues,  
Vallorbe, Vaulion, Echallens, Bremblens, Leysin, etc.

Spécialité de canalisations à haute pression. Chauffages de  
serres, chambres de bains et buanderies. Installations pour  
eau et gaz. Appareils sanitaires de tous systèmes. Serrurerie  
en tout genre. — Etudes et devis sur demande.

5754

### VITRAUX D'ART de tous styles. DREVARD & WAVRE FRERES

ARTISTES PEINTRES-VERRIERS SPÉCIALISTES  
Avenue d'Ouchy, 11, Villa Le Closelet, Lausanne (Suisse).

VITRAUX POUR VILLAS, BOW-WINDOW, SALLES A MANGER  
VERRES ET GLACES. SPÉCIALITÉ DE MONTAGE SUR CUIVRE  
Décoration sur Opaline. — Restauration de Vitraux. 6581  
Prix modérés. Téléphone 1346.

#### FABRIQUE SPÉCIALE

U. Schärer, Munsingen  
(Berne)

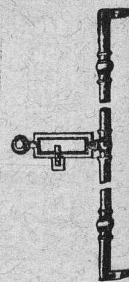
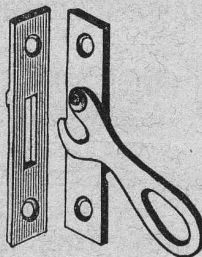
pour

Espagnolettes

Garnitures en  
fer, laiton, nickel

Fermetures « Praktikus »  
pour doubles fenêtres.

Catalogue et échantillons franco.



# EMBRAYAGE BENN

Breveté dans tous les pays industriels et reconnu partout comme étant le plus simple et le meilleur Embrayage à friction.

Sans segments en bois. Aucune partie saillante. Complètement fermé.

Installations de

## TRANSMISSIONS

POUR TOUTES LES BRANCHES DE L'INDUSTRIE

5387

Société des USINES de LOUIS de ROLL

### USINE DE CLUS

