

Zeitschrift: Bulletin technique de la Suisse romande
Band: 38 (1912)
Heft: 15

Werbung

Nutzungsbedingungen

Die ETH-Bibliothek ist die Anbieterin der digitalisierten Zeitschriften auf E-Periodica. Sie besitzt keine Urheberrechte an den Zeitschriften und ist nicht verantwortlich für deren Inhalte. Die Rechte liegen in der Regel bei den Herausgebern beziehungsweise den externen Rechteinhabern. Das Veröffentlichen von Bildern in Print- und Online-Publikationen sowie auf Social Media-Kanälen oder Webseiten ist nur mit vorheriger Genehmigung der Rechteinhaber erlaubt. [Mehr erfahren](#)

Conditions d'utilisation

L'ETH Library est le fournisseur des revues numérisées. Elle ne détient aucun droit d'auteur sur les revues et n'est pas responsable de leur contenu. En règle générale, les droits sont détenus par les éditeurs ou les détenteurs de droits externes. La reproduction d'images dans des publications imprimées ou en ligne ainsi que sur des canaux de médias sociaux ou des sites web n'est autorisée qu'avec l'accord préalable des détenteurs des droits. [En savoir plus](#)

Terms of use

The ETH Library is the provider of the digitised journals. It does not own any copyrights to the journals and is not responsible for their content. The rights usually lie with the publishers or the external rights holders. Publishing images in print and online publications, as well as on social media channels or websites, is only permitted with the prior consent of the rights holders. [Find out more](#)

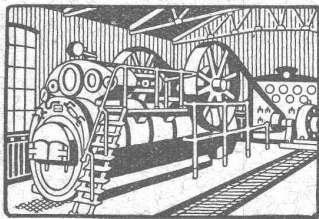
Download PDF: 26.01.2026

ETH-Bibliothek Zürich, E-Periodica, <https://www.e-periodica.ch>

R. WOLF

Magdebourg-Buckau

Représentant : **W. THIELE, Zurich.**



Demi-Fixes
ET
Locomobiles

brevetées, à vapeur
surchauffée avec
distribution de précision
sans soupapes
véritables R. WOLF
de 10 à 800 chevaux.

FORCE MOTRICE LA PLUS PERFECTIONNÉE
ET LA PLUS ÉCONOMIQUE

Production totale plus de 830,000 chevaux.

Siemens-Schuckertwerke

Succursale : **ZURICH, Löwenstrasse 55**

Tableaux de distribution

Système Uzed

30 %
moins chers
que les
tableaux sur
marbre.

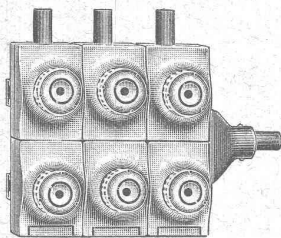


Tableau de distribution Uzed.

sans plaques de
marbre, sans
bornes pour les
raccords,
conformes aux
nouvelles
prescriptions,
tous les contacts
et toutes les
connexions sur le
devant
du tableau.

Les pièces détachées, ci-dessous, permettent l'assemblage
de tableaux de toutes dimensions
et pour tous systèmes de distribution.



Support à rainure.



Ecrou patin.



Coupe-circuit Uzed.



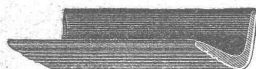
Support de cadre.



Equerre.



Barre collectrice.



Cadre.

ECOLE POLYTECHNIQUE FÉDÉRALE SUISSE

La place d'un assistant pour l'enseignement de géodésie,
de topographie et du dessin topographique à l'école d'ingé-
nieurs est vacante.

Exigences : Etudes techniques supérieures (possession du
diplôme d'ingénieur de l'Ecole polytechnique fédérale), con-
naissance des langues allemande et française.

Entrée en fonctions : 1^{er} octobre 1912.

Les offres, accompagnées d'un « curriculum vitae » et de
certificats, doivent être adressées au soussigné, qui donnera
de plus amples renseignements à ceux qui en feront la
demande.

Zurich, le 22 juillet 1912.

Le Président du Conseil
de l'Ecole polytechnique fédérale suisse :

Dr R. GNEHM.

A vendre ou à louer

à proximité d'une gare, sur la ligne Lausanne-Genève,

USINE

avec force hydraulique de 40 à 70 chevaux,

turbine avec régulateur, vastes locaux industriels, chaudières
à vapeur, logements pour personnel et ouvriers, jardin,
plantages, etc.

S'adresser **Banque William Cuénod & C^{ie}, S.A.**
à **VEVEY.** (Ue 3711)

Bureau d'ingénieur important,
cherche à titre d'associé, pour la
partie **Béton armé,**

Ingénieur-Spécialiste

expérimenté et très actif.

Ecrire sous chiffre **N 13094 L,**
à **Haasenstein & Vogler, Lau-**
sanne.

Technicien

Grisson, achevant ses études fin
août, (Z 6754 c)

cherche engagement

approprié pour le 1^{er} septembre
dans bureau d'architecture de la
Suisse française afin de pouvoir
apprendre la langue française.

Offres indiquant conditions sous
Z. X. 9973 à l'Agence de Publicité
Rudolf-Mosse, Zurich.

La Société **The Tolodo Glass**
Co, propriétaire du brevet suisse
N° 26777 du 17 septembre 1902 pour :
« **Machine pour la fabrication**
d'objets en verre » désire entrer
en relation avec des fabricants
suisses, en vue de la fabrication
de l'article breveté, et serait dispo-
sée à céder des licences d'exploita-
tion ou à vendre son brevet.

Prière d'adresser les offres ou pro-
positions à **M. E. Imer-Schnei-**
der, ingénieur-conseil, 8, Bd James
Fazy, à **Genève,** qui les transmet-
tra volontiers à qui de droit.

Les propriétaires du brevet
suisse **Chavanne** N° 49898 du 5
novembre 1909 pour un « **Moulin**
à cylindre » désire entrer en
relation avec des fabricants suisses,
en vue de la fabrication de l'article
breveté, et serait disposé à céder
des licences d'exploitation ou à
vendre leur brevet.

Prière d'adresser les offres ou pro-
positions à **M. E. Imer-Schnei-**
der, ingénieur-conseil, 8, Bd James
Fazy, à **Genève,** qui les transmet-
tra volontiers à qui de droit.

La Société **Lanston Monotype**
Corporation Limited, proprié-
taire du brevet suisse N° 46358 du
19 septembre 1908 pour une **Ma-**
chine pour perforer les bandes
de contrôle pour les machines
à composer, désire entrer en rela-
tion avec des fabricants suisses, en
vue de la fabrication de l'article bre-
veté, et serait disposé à céder
des licences d'exploitation ou à
vendre son brevet.

Prière d'adresser les offres ou pro-
positions à **M. E. Imer-Schnei-**
der, ingénieur-conseil, 8, Bd James
Fazy, à **Genève,** qui les transmet-
tra volontiers à qui de droit.

Les propriétaires du brevet
suisse **J. Hanscotte** N° 31394 du
14 avril 1904 et de son addition
N° 53368 du 31 mai 1910 pour un
« **Mécanisme pour voitures de**
chemins de fer, comportant
des roues horizontales et des
organes pour les faire adhérer
à un rail » désirent entrer en rela-
tion avec des fabricants suisses, en
vue de la fabrication de l'article
breveté, et seraient disposés à
céder des licences d'exploitation ou
à vendre leur brevet.

Prière d'adresser les offres ou
propositions à **M. E. Imer-Schnei-**
der, ingénieur-conseil, 8, Bd James
Fazy, à **Genève,** qui les transmet-
tra volontiers à qui de droit.

Dessinateur - Architecte

parlant allemand et français bien
au courant de la pratique

cherche place

comme conducteur de travaux
ou dessinateur dans entreprise de
bâtiments ou chez architecte.

Offres sous **H 3562 F** à **Haa-**
senstein & Vogler, à Fribourg.

ARCHITECTE

30 ans. marié, cherche engagement
stable dans bon bureau d'architec-
ture ou entreprise de bâtiments.
Technicum et six ans de pratique
dans la construction.

Bonnes notions de langue alle-
mande, sérieuses références.

S'adresser sous chiffre 25712, à
l'**Indicateur vaudois, Lau-**
sanne.

Entrepreneurs „Attention“

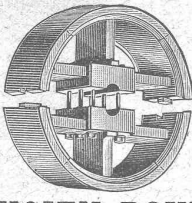
Occasion favorable

1 concasseur à pierre, stationnaire,
1 broyeur à cylindres
1 moulin universel, système Amman
les 3 machines usagées, mais en
très bon état et sans défaut, **cédées**
à des prix les plus avantageux.

Adresser offres sous chiffre N°
5812 au bureau de l'**Indicateur**
vaudois, Lausanne.

F. DELAGHAUX
SUCCURSALE DU
BUREAU INTERNATIONAL DE
BREVETS D'INVENTION
à GENÈVE SUISSE
E. IMER-SCHNEIDER
INGÉNIEUR-CONSEIL
LAUSANNE
2, PLACE SAINT-FRANÇOIS, 2
CONSULTATIONS
LES JEUDIS de 3 à 6 h.

A. JUCKER
Succr de
Jucker - Wegmann
Papiers en gros
Zurich
4602
Spécialité de papiers
et toile à dessin et à
calquer, des meilleu-
res qualités, en rou-
leaux et feuilles.

Poulies bois
en deux pièces.
Grand choix
Allésage à volonté.

LUCIEN BOVET
LAUSANNE

Librairie F. Rouge & C^{ie}

Rue Haldimand, 6 — LAUSANNE

Les moteurs Diesel

Type fixe et type marine, par A. P. Chalkley. Introduction par le Dr R. Diesel. Traduction française par Ch. Lordier, In-8° Cartonné 13 fr. 50, Broché 12 fr.

Traité pratique de fonderie

Fonte. — Fonte malléable. — Acier, cuivre et alliages, par A. Lelong et E. Mairy. 200 l. gr. in 8°, avec de nombreuses figures dans le texte. 60 fr.

Statique graphique élémentaire et notions de résistance des matériaux, à l'usage des élèves architectes, ingénieurs, etc. Suivies des tables des poutrelles en bois et en fer, classées par ordre de module de section $\frac{I}{V}$, par M. Darras, in-8°, relié toile, 8 fr. 75.

Etudes de divers systèmes de constructions en ciment armé, par G. LAVERGNE. 3^e édition, revue et considérablement augmentée. 6 fr.

La sécurité dans les mines. Etude pratique des causes des accidents dans les mines et des moyens employés pour les prévenir, par H. SCHMERBER. In-8, cart. 25 fr.

Pratique de l'art de construire. Maçonnerie et terrassements. Charpente. Couverture et autres travaux de bâtiment. Matériaux et calculs de résistance. Estimation des travaux, par J. CLAUDEL & L. LARGUET. In-8, cart. 24 fr.

Chemins de fer funiculaires. Transports aériens, par A. LÉVY-LAMBERT. 2^e édition, revue et augmentée 15 fr.

Les appareils de levage, de transport et de manutention mécanique dans les usines, chantiers de travaux publics, entrepôts, docks, ports, mines, chemins de fer, magasins, etc., par E. PACORET. (Extrait de la Technique moderne). 12 fr.

Traité théorique et pratique de chauffage et de ventilation. Guide pour le calcul et l'établissement des projets et installations de chauffage et de ventilation, à l'usage des ingénieurs, constructeurs, architectes, entrepreneurs, etc., par H. RIETSCHEL. 2 vol. in-8, cart. 30 fr.

Nouvelles tables trigonométriques fondamentales, contenant les logarithmes des lignes trigonométriques de centième en centième du quadrant avec dix-sept décimales, de neuf en neuf minutes avec quinze décimales, et dix en dix secondes avec quatorze décimales. — In-4° Fr. 30.—

Traité pratique des constructions en béton armé. Ouvrage établissant des formules simples pour le calcul des organes et donnant des renseignements utiles à la rédaction des notes de calculs et à l'élaboration des projets, par L. COSYN. In-8, cart. 10 fr.

Les conducteurs d'électricité en aluminium. Guide pratique pour leur calcul au point de vue électrique et mécanique et pour leur emploi dans l'industrie électrique par E. DUSAUGEY. In-8°, 7 fr. 50.

Téléphone N° 277

IMPRIMERIE

E. Toso & C^{ie}

LAUSANNE

- 8, Rue de la Louve, 8 -
Ruelle du Grand St-Jean

■ ■ ■

Spécialité d'impressions
pour
Ingénieurs, Architectes et Entrepreneurs

Brevets
D'invention
Marques
Modèles
par

Ingénieurs Conseils
Dr Ing. Adolf Göbl & Co
Bern, Genferg. N° 15
Consultations techniques
sans frais par nos ingénieurs.

Lifts-Ascenseurs de tous les systèmes

SPECIALITÉ de
Laué Frères, Wädenswil

Dans l'intérêt de vos clients

n'employez que la toiture

3

Vallanda

Seuls fabricants :

EGGER & GARTENMANN, Gossau (St-Gall)

Dépôt à Genève : 16, rue Baulte

Entreprise générale d'installations de chauffage

A. CUÉNOUD, INGÉNIEUR

St-Roch, 3 et 5 — LAUSANNE — St-Roch, 3 et 5

Chauffages centraux à eau chaude et vapeur
basse pression.

Installations de cuisines d'hôtels et restaurants.

Buanderies. — Blanchisseries à vapeur. 6525

Cheminées de salon. — Calorifères. — Poêles.

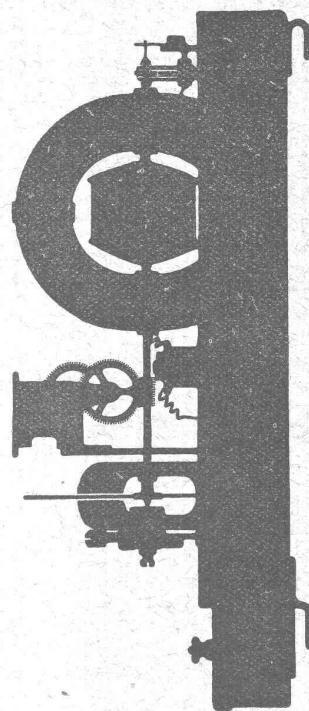
→ Prix-courant. — Devis et visite sur demande. ←

G

Compteurs
d'électricité

de tous
les systèmes.

Grand Prix
TURIN
1911



Landis & Gyr

Fabrique d'appareils
électriques Zug

Ascenseurs et monte-charges hydrauliques et électriques **Stigler**
Ascenseurs „Paternoster“

12,000 installations en Europe

6786

EXPOSITION A TURIN 1911 2 GRANDS PRIX — MAISON FRANÇAISE HORS CONCOURS

S'adresser à **E. GAILLARD**, ingénieur, avenue des Alpes, Lausanne

Contre les
caves humides

même à la pression la plus
élevée des eaux du sous-sol

Parois humides

et leurs conséquences: mol-
lissure, crépissage tombant
en écailles, efflorescences etc.

Succès garanti!

Plusieurs millions de mètres
carrés rendus imperméables.
Prospectus gratuits!

Simple!
Bon marché! Durable!

Médailles d'or.

Brevet allemand.
10 Brevets étrangers.

CÉRÉSITE

Wunner'sche Bitumen-Werke, G.m.b.H., Unna (Westphalie)

Fabricants de l'Emulsion „Wunner“ au Bitume, brevetée célèbre dans le monde entier.

Deuxième fabrique: Ceresit Waterproofing Co., Chicago.

Représentant général :

G. BOSSHARD,
Blaufahnenstrasse 14, Zurich.

Ka. 1300 G.

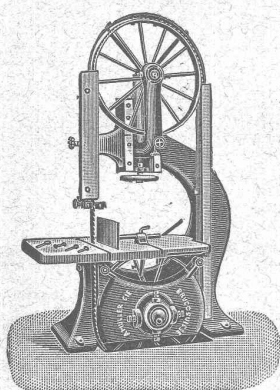
Blaufahnenstrasse 14, Zurich.

Représentant général :

G. BOSSHARD,

 <p>CABLES MÉTALLIQUES pour transports aériens, funiculaires, transmissions, etc.</p>	<p>Corderie Industrielle Suisse ci-devant C. OECHSLIN & Z. MANDELBAUM Schaffhouse Téléphone : 242 Télégrammes : CORDA</p>	 <p>Cordes pour transmission en chanvre teillé, de manille et en coton Louisiane et Jumel</p>
---	---	---

A. MULLER & C^{ie}, à Brugg, Argovie



Unique spécialité :

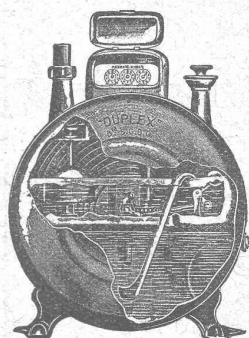
Machines pour le travail du bois

Grand magasin
de machines prêtes de
haute précision

6021

Exposition internationale Turin 1911

Grand prix,
la plus haute récompense



COMPAGNIE POUR LA

**FABRICATION des COMPTEURS
et MATÉRIEL d'USINES à GAZ**

Ancienne Maison
A^{de} Siry, Lizars & C^{ie}, Genève

Compteurs Duplex

Nouveau compteur à mesure invariable
et à volant équilibré. 6092

COMPTEURS SECS

APPAREILS POUR USINES A GAZ

CONSTRUCTION

d'USINES à GAZ COMPLÈTES

Société pour la vente des Chaux et Ciments

DE LA SUISSE ROMANDE
LAUSANNE

SPÉCIALITÉ :

Produits de 1^{re} qualité, à hautes résistances :

Ciment Portland artificiel — Ciment Portland naturel — Ciments mixtes
Chaux supérieures lourdes — Chaux lourdes et légères

Production annuelle : 15,000 wagons de 10 tonnes.

Usines représentées :

Société des Usines de Grandchamp et de Roche.

Société des Ciments de Paudex.

Société anonyme des Chaux et Ciments de Baulmes.

Société des Usines des Grands-Grêts, près Vallorbe.

Société des Usines du Furcil, à Noiraigue.

Jeannet & C^{ie}, Noiraigue.

Joly, frères, Noiraigue.

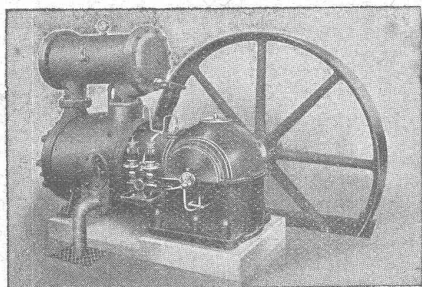
L. et G. Grisoni, à Cressier.

Usines des Convers, S. A.

Usines de Vouvry.

BUREAU A LAUSANNE : Rue d'Etraz, 23.

» **NEUCHÂTEL : Rue du Musée, 2.**



Deutsche Maschinenfabrik A. G.

DUISBURG

Bureau : Emile Frey, Greifengasse 28, à Bâle

INSTALLATIONS POUR LE PERCAGE DE TUNNELS

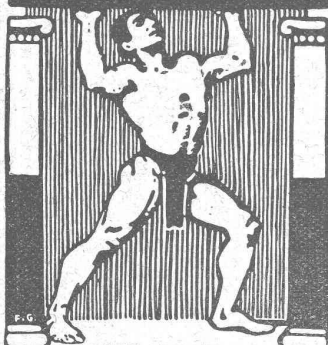
Perforatrices et Haveuses — Marteaux perceurs

COMPRESSEURS

Engins de levage de tous genres

INSTALLATIONS DE TRANSPORT ET DE CHARGEMENT

**FASSADENPUTZ
FELSIT-PORPHYR**



FREIHUNG OBERPFALZ

Le „Felsit-Porphyr“

est un mortier sec coloré pour façades résistant absolument aux changements de température (gelée), ne changeant pas de couleur, n'exigeant aucun vernissage, devenant dur comme la pierre, évitant pour un temps illimité la nécessité de réparations quelconques et ayant fait ses preuves d'une manière frappante par des

7085

milliers de grandes constructions

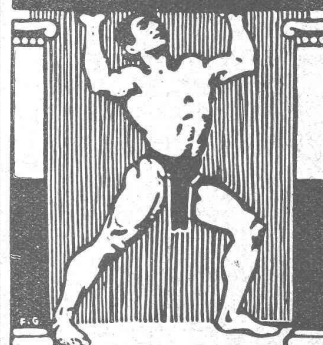
qui représentent des millions de mètres carrés. Echantillons, brochures, références, devis, etc. sont fournis gratuitement et sans engagements par

Christian Feustel (Za 3468) g.)

ZURICH I

Löwenstrasse 66

**FASSADENPUTZ
FELSIT-PORPHYR**



FREIHUNG OBERPFALZ

**FABRIQUE DE FOURNEAUX
AFFOLTER, CHRISTEN & C^o
BÂLE.**



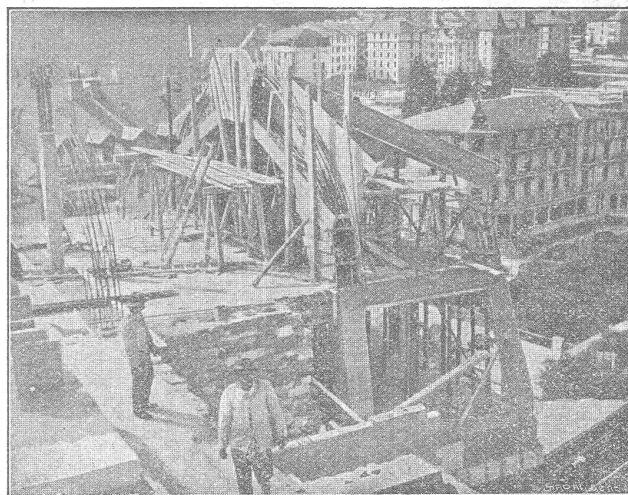
Brevet Suisse
No 46437

Appareils
de

BUANDERIE

Produits sans rival

*Succursale et Magasin
de vente à Lausanne
Gérant: Jean Loew.
12 Avenue Ruchonnet*



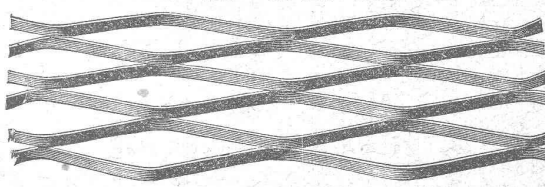
A. Paris & L. Berthod, ingénieurs.

Bureau central d'études : LAUSANNE, Rue de Bourg, 10.

BÉTON ARMÉ, F. Brazzola.

5267

LAUSANNE



LAUSANNE

FRANCILLON & C^{ie}

Construction, Fourniture, Installation, Réparation, Entretien
D'APPAREILS ÉLECTRIQUES en tous genres.

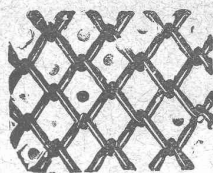
Jules CAUDERAY

Téléphone 1063 —o— Maison fondée en 1866 —o— Téléphone 1063

LAUSANNE Rue d'Etraz 28 LAUSANNE

Concessionnaire de la Ville de Lausanne pour les installations d'éclairage électrique
Médailles d'argent TURIN 1884, YVERDON 1894. — Médaille d'or VEVEY 1901.
Société des Arts de Genève, Concours Daniel Colladon: Mention honorable (seul prix décerné). (5705)

X. KOLLER, Froshaugasse, 9, ZÜRICH I.



Fabrication mécanique de Grillages
et de Toiles métalliques
et autres Grillages ondulés.

Tamisé en tous genres.

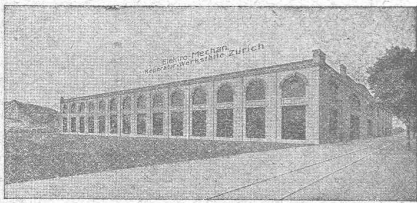
Spécialités diverses en fil de fer, etc.

Claies toutes montées.

Machines à diviser le gravier.

Grillages pour gypsières. — Toles perforées.

Grands approvisionnements. —o— Prix modérés.



ATELIERS ÉLECTRO-MÉCANIQUES DE RÉPARATIONS ET CONSTRUCTIONS

Burkhard, Hiltbold & Spälti

Hardturmstrasse, 121, ZÜRICH III. Ateliers « Orion ».

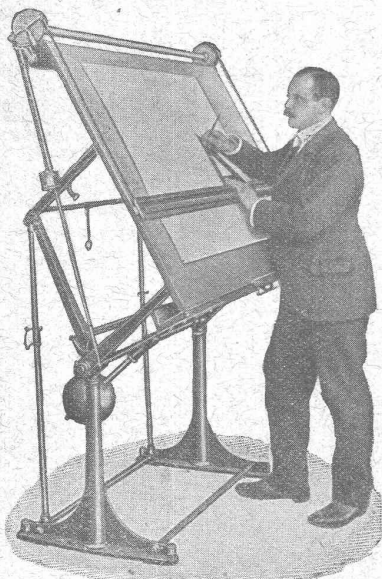
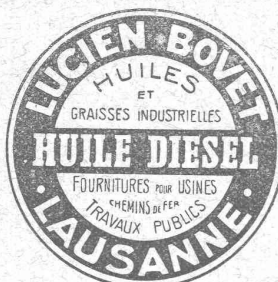
Téléphone: Bureaux 8355, domicile 8338. — Adresse télégraphique: Electromechan, Zürich.

LAUSANNE, Case postale 15402.

Réparation, Enroulement, Bobinages, Mise au point,

Livraison, Achat, Vente, Echange et Location

de Moteurs et Machines électriques, Transformateurs, etc.



Emile PFENNINGER & Cie

ZÜRICH 2-4, Clausiusstrasse, 2-4 ZÜRICH

Installations complètes de bureaux techniques
et d'héliographie.

Table à dessiner verticale.

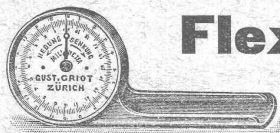
Grand choix de Papiers à dessin, à calquer et à héliographier.

Papiers millimétrés en rouleaux, en feuilles et en blocs.

TOILE A CALQUER

5525

Catalogues et échantillons des papiers gratuits et franco.



Fleximètre Breveté D. R. G. M.

pour Ponts, Planchers, Colonnes,
etc. 6708

lisible 1/30 de mm. Modèle commode et robuste.

Nombreuses références internationales. Prospectus franco.

GUSTAVE GRIOT, ingénieur, Freiestr. 139, ZÜRICH

ENTREPRISES GÉNÉRALES
de VITRERIE en tous genres.
Atelier spécial de Vitraux d'Art.

ENCADREMENTS 5330

P. CHIARA

Pl. St-Laurent, Lausanne.

Verres de toutes sortes en gros et détail.



MARTIN-KELLER, Zürich

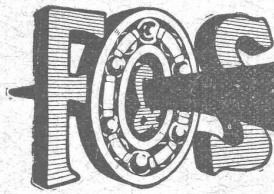
HELVETIA

ASSURANCE MUTUELLE SUISSE
CONTRE LES ACCIDENTS. À ZÜRICH
SUCCURSALE DE GENÈVE.

Tous les bénéfices reviennent aux assurés.

Assurances Individuelles, Agricoles,
de Voyages, des Domestiques et de res-
ponsabilité civile vis-à-vis des tiers.

Pour tous renseignements, s'adresser
à la Succursale de Genève, 12, Rue de Hesse,
ou aux Agents de la Société.



Pour machines et voitures
Roulements à Billes
Construction irréprochable de la plus grande précision
Catalogues, Projets de construction, Devis et Offres gratuitement par
Amsler & C^o. Feuerthalen

Société des lampes à incandescence de Zurich

Etablie en 1889 **ZURICH** Etablie en 1889

Lampes à filaments métalliques « Leuconium »

Economie 65-70 %

Schmidt & Schmidweber

MARBRES et GRANITS

Usines hydrauliques à DIETIKON — Bureaux à ZURICH

SPECIALITÉ :

**REVÊTEMENTS de FAÇADES en GRANIT POLI
MONUMENTS FUNÉRAIRES**

Sables, grains de Terrazzo et Cubes en mosaïque

pour revêtements de façades (crépissage)
en pierres artificielles et planchers mosaïques.

Granit artificiel mélangé, grains de granit naturel

Calcaire en grains le plus beau et le meilleur matériel pour pierre artificielle

Matériel pour enduit sur béton à bombarder après durcissement en différentes couleurs, également en calcaire

Gyps parisiens et Ciments anglais 1^{re} qualité

Schweiz. Baubedarf A.-G., Herzogenbuchsee

vorm. **Peter Kramer**



Société genevoise pour la construction

d'Instruments de Physique et de Mécanique

6042

5, Rue Gourgas — **GENÈVE** — Rue Gourgas, 5

Machines à froid et à glace

Compteurs d'électricité

Instruments pour GÉOMÈTRES - Appareils scientifiques

CATALOGUES FRANCO SUR DEMANDE

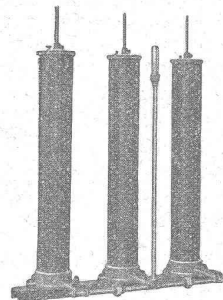
Meubles Bobaing

1 et 2, St-Pierre — **LAUSANNE** — St-Pierre, 1 et 2

AGENCEMENT DE BUREAUX

6064

Rideaux. - Meubles de style. - Tentures.



Résistance liquide.

Interrupteurs à huile ::
Interrupteurs pour lignes
aériennes ::
Interrupteurs-séparateurs

CARL MAIER
Fabrique d'appareils électriques
SCHAFFHOUSE

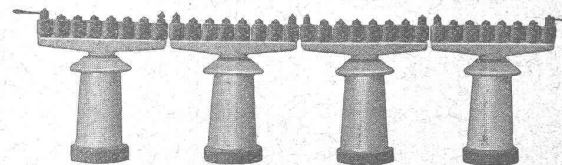
Parafoudres

Porte-conducteurs

Coffrets de branchement

pour moteurs

Tableaux de distribution complets



Parafoudre à rouleaux.

ARSAG LIFTS

Ascenseurs et monte-charges
de tous les systèmes

**S.A. Arsag Fabrique d'Ascenseurs de Seebach
SEEBACH-ZURICH.**

ATELIERS de CONSTRUCTIONS MÉCANIQUES

de VEVEY (Suisse)

TURBINES et RÉGULATEURS

Monte-Charges de ts systèmes

Compresseurs.

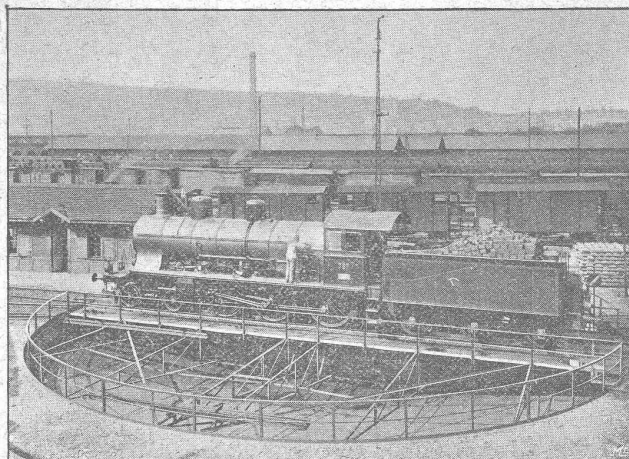
Presses hydrauliques.

ENGINS DE LEVAGE

Grues, ponts et plaques tournantes.

CHARIOTS TRANSBORDEURS

BRANCHEMENTS et CROISEMENTS



Pont tournant électrique de 20 m., gare Zurich.

Fonderie de FER et de BRONZE

PONTS et

Charpentes métalliques.

RÉSERVOIRS et CHAUDIÈRES

GAZOMÈTRES

TUYAUX

BARRAGES et ÉCLUSES

DEVIS de toutes MACHINES sur demande.

ALFRED RUBIN, Ingénieur, Zürich I.

TÉLÉPHONE 10289

Caspar Escherhaus, Stampfenbachstrasse, 17

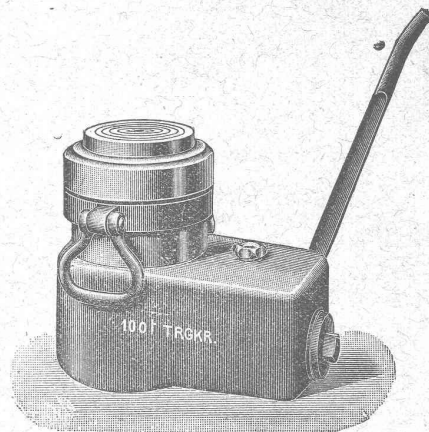
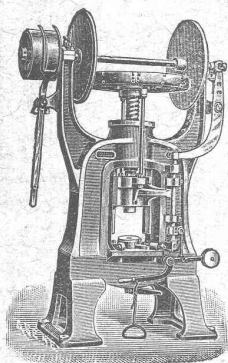
TÉLÉPHONE 10289

1. Presses à excentrique, à friction, Presses à emboutir, Balanciers, Cisailles, Tours à repousser et à lisser, Machines à plier provenant de la maison L. Schuler, fabrique de machines, à Göppingen.

2. Machines - Outils modernes, Tours divers, Etaux limeurs, Machines à fraiser, percer, meuler, affuter, etc.

Appareils de levage, Palans, Chariots roulants, Treuils à chevaux, Moufles, crics, vérins hydrauliques, treuils d'applique provenant de la maison Heinrich de Fries, G. m. b. H., Düsseldorf.

4. Matériel pour chemins de fer et tramways, Aiguillages et croisements en acier au manganèse. Installation complète d'atelier et d'outillage pour tramways.



Grand stock de presses, de machines-outils et d'appareils de levage, à Zurich.

Installations complètes de Chaudières à vapeur

Chaudières syst. Steinmuller et Surchauffeurs

Grilles horizontales mobiles

Economiseurs avec détartrateur automatique

Installations complètes de tuyauterie

Epurateurs d'eau automatiques

Balances pour liquides

Les diverses divisions des usines sont dirigées par des ingénieurs spécialistes expérimentés

Garanties absolues pour l'installation complète

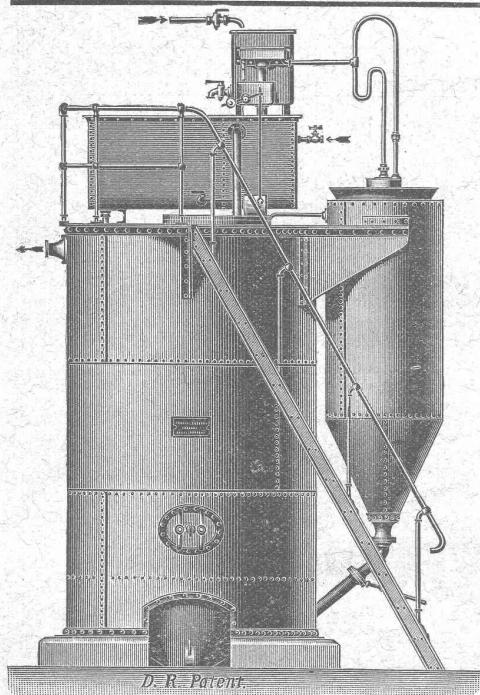
L. et C. STEINMULLER, Gummersbach (Prusse Rhénane)

Fabrique de chaudières tubulaires à vapeur et Surchauffeurs.

(Fondée en 1874)

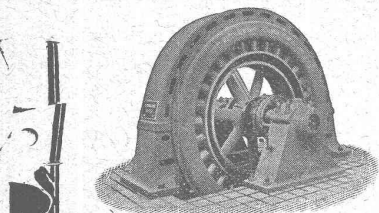
Représentant général pour la Suisse :

Fritz Marti Société anonyme, **Berne**



ATELIERS DE CONSTRUCTION OERLIKON

OERLIKON
PRÈS ZÜRICH



Moteurs Electriques

de toutes grandeurs et pour tous les genres de courant.

Moteurs spéciaux pour appareils de levage.

Moteurs à carcasse étanche. 5970

Moteurs mono- et triphasés à vitesse variable.

Téléphone 1771

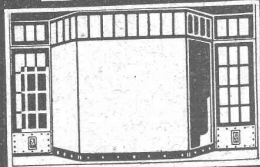
RENSEIGNEMENTS ET DEVIS : Téléphone 1771

à LAUSANNE, Gare Lausanne-Ouchy.

USINES DU VALLON CONSTRUCTIONS MÉCANIQUES ET MÉTALLIQUES J. Duvillard, à Lausanne.

Fonderies de fer et de bronze. Ascenseurs. Monte-charges et appareils de levage. Turbines, roues et presses hydrauliques. Pompes pour haute pression. Presses à briques. Machines à battre, presseoirs et treuils. Tuyaux et réservoirs en tôle. Colonnes en fonte. 273

F. GAUGER & C^o
- ZÜRICH -



DEVANTURES
- DE MAGASINS -

Constructions en fer

Fenêtres en fer

Toitures vitrées sans mastic,
Système Wema

Tôles ondulées

Rideaux en tôle d'acier ondulée

SOCIÉTÉ ANONYME SUISSE D'EXPLOSIFS

(6680)

„CHEDDITE“

H 201 Z

Usines à Jussy (Genève) et Liestal (Bâle)

CHEDDITE

ET

Cheddites Gélatines

Détonateurs et Mèches.

AGENTS GÉNÉRAUX pour Vaud, Valais, Fribourg,
Neuchâtel et Genève :

S. & H. JAQUET, S. A. Vallorbe

MATÉRIEL POUR ENTREPRISES

Téléphone N° 2

Serrurerie
et Fers forgés

≡ H. RAPIN ≡

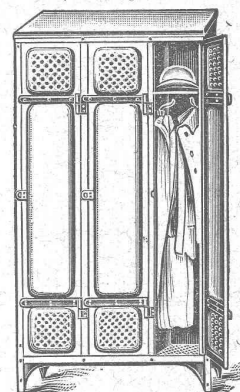
Maupas, 8

LAUSANNE

ARMOIRES à HABITS

POUR

Bureaux, Fabriques, Instituts



O. F. 2608

livrées en exécution des plus soignées

Bachofen & Hauser

USTER

H. ROD & C^{ie}
RENENS

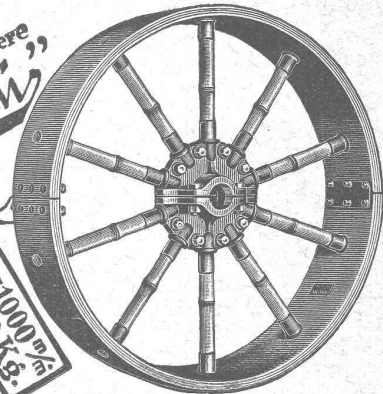
FABRIQUE DE

Tuyaux, Carrelages et Briques

en ciment. 5881

Téléphone 8448

+ PAT. 45045
D.R.P. u.V. andere
„Primi“



**LÉGÈRES
ET RÉSISTANTES**

TELLES SONT LES NOUVELLES

Poulies brevetées „PRIMI“

Moyeu en fonte, rais en bambou, jante en bois de fil feuilleté

Absence de faux-ronde — Absence de fouettement

environ 95 % de rendement

SANS ENDUIT ADHÉSIF

TRAVAIL DE PRÉCISION GARANTI

■ Prix modérés. Catalogue sur demande ■

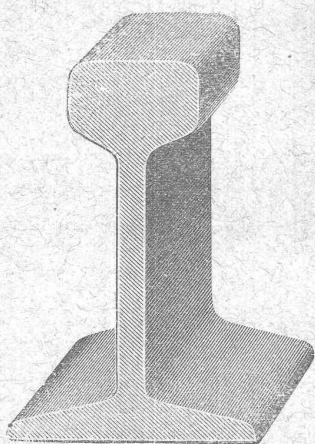
Wehrli & Dr Eduardoff

SCHENTALGASSE, 6 - ZÜRICH III - TELEPHONE 8688

■ TRANSMISSIONS COMPLÈTES ■

■ NOUVEAUTÉS CHIMIQUES-TECHNIQUES ■

On demande des représentants dans les centres industriels de la Suisse.



Rails en acier ET voies complètes

DANS TOUS LES PROFILS COURANTS

WAGONNETS-BASCULEURS — WAGONNETS A PLATEFORME
Locomotives, Locomobiles, Moteurs

Robert AEBI & C^o, Zurich I

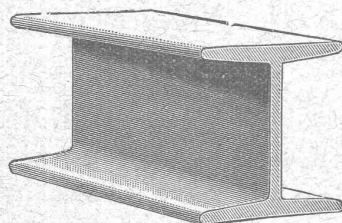
Vente et Location

Dépôts à Zurich et Berne

5496

MAX SCHMIDT & C^{ie}
LAUSANNE

Fers
I B



profils
spéciaux

de Differdingen

Larges plats, U, zorès, cornières.

Daniel PERRET, Appareilleur

Avenue Béthusy. LAUSANNE Avenue Béthusy.

Installateur des Eaux de Cossonay, Ballaigues, Vallorbe, Vaulion, Echallens, Bremblens, Leysin, etc.

Spécialité de canalisations à haute pression. Chauffages de serres, chambres de bains et buanderies. Installations pour eau et gaz. Appareils sanitaires de tous systèmes. Serrurerie en tout genre. — Etudes et devis sur demande. 5754

VITRAUX D'ART de tous styles.

DREVARD & WAVRE FRERES

ARTISTES PEINTRES-VERRIERS SPÉCIALISTES

Avenue d'Ouchy, 11, Villa Le Closelet, Lausanne (Suisse).

VITRAUX POUR VILLAS, BOW-WINDOW, SALLES A MANGER
VERRES ET GLACES. SPÉCIALITÉ DE MONTAGE SUR CUIVRE

Décoration sur Opaline. — Restauration de Vitraux. 6581

Prix modérés.

Téléphone 1346.

Système **PERRET** 32658

Plafond **armé** en briques

Se base sur les principes des bétons armés, n'a pas d'équivalents et n'est pas à comparer avec des systèmes de briques suspendues et non armées ::

Plus de 300.000 m² appliqués en Suisse

Prospectus, prix et instructions pour la pose.

Agent général pour la Suisse :

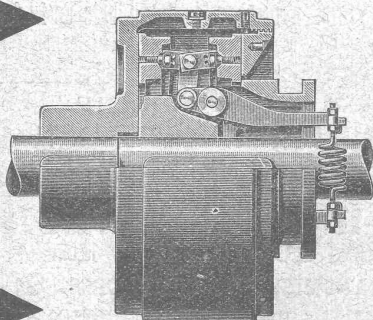
R. FRASSON, Lausanne.

TÉLÉPHONE 3865

EMBRAYAGE BENN

Breveté dans tous les pays industriels et reconnu partout comme étant le plus simple et le meilleur Embrayage à friction.

Sans segments en bois. Aucune partie saillante. Complètement fermé.



Installations de

TRANSMISSIONS

POUR TOUTES LES BRANCHES DE L'INDUSTRIE

5387

Société des USINES de LOUIS de ROLL

USINE DE CLUS