

Zeitschrift: Bulletin technique de la Suisse romande
Band: 38 (1912)
Heft: 15

Werbung

Nutzungsbedingungen

Die ETH-Bibliothek ist die Anbieterin der digitalisierten Zeitschriften auf E-Periodica. Sie besitzt keine Urheberrechte an den Zeitschriften und ist nicht verantwortlich für deren Inhalte. Die Rechte liegen in der Regel bei den Herausgebern beziehungsweise den externen Rechteinhabern. Das Veröffentlichen von Bildern in Print- und Online-Publikationen sowie auf Social Media-Kanälen oder Webseiten ist nur mit vorheriger Genehmigung der Rechteinhaber erlaubt. [Mehr erfahren](#)

Conditions d'utilisation

L'ETH Library est le fournisseur des revues numérisées. Elle ne détient aucun droit d'auteur sur les revues et n'est pas responsable de leur contenu. En règle générale, les droits sont détenus par les éditeurs ou les détenteurs de droits externes. La reproduction d'images dans des publications imprimées ou en ligne ainsi que sur des canaux de médias sociaux ou des sites web n'est autorisée qu'avec l'accord préalable des détenteurs des droits. [En savoir plus](#)

Terms of use

The ETH Library is the provider of the digitised journals. It does not own any copyrights to the journals and is not responsible for their content. The rights usually lie with the publishers or the external rights holders. Publishing images in print and online publications, as well as on social media channels or websites, is only permitted with the prior consent of the rights holders. [Find out more](#)

Download PDF: 26.01.2026

ETH-Bibliothek Zürich, E-Periodica, <https://www.e-periodica.ch>

ARBRES DE TRANSMISSION

en acier comprimé et tourné, poli

Montandon & C^{ie} S. A., Bienne

Fers et Aciers étirés de précision sur tous

Profils

Aciers laminés à froid jusqu'à 210 mm. de largeur.

Feuillard pour emballages, sans scories. 6635

Société Anonyme UNION, à BIENNE (Suisse).

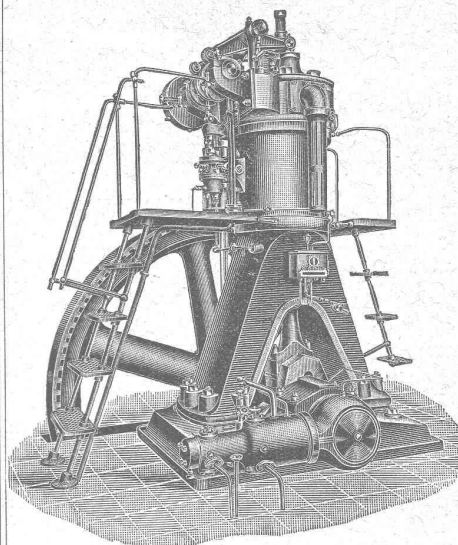
Première Fabrique Suisse de CHAINES SOUDÉES
par procédé électrique breveté.
CHAINES en TOUS GENRES



pour l'Industrie et l'Agriculture.
CHAINES CALIBRÉES & ÉPROUVÉES de la plus haute résistance
pour Grues et Monte-Charges.

N.B. — La chaîne courante n'est vendue que par les marchands de fer.

BENZ



**Moteurs
à huiles
lourdes**

Système „DIESEL“

sont reconnus

les meilleurs

sous tous

les rapports

Moteurs à essence, à pétrole, à gaz, etc., etc.

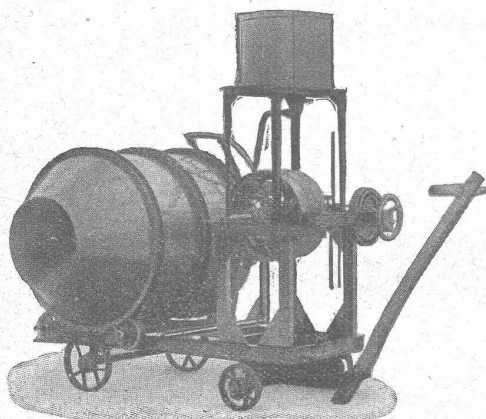
Locomotives pour chemins de fer à voie étroite.

Automobiles.

BENZ & C^{ie} S. A., Mannheim

Succursale : ZÜRICH

6, Fraumunsterstrasse



E. Bernheim-Vögel, à Berne

Bétonnières brevetées

Simple! Pratique! Bon Marché!

Mélange continu ou périodique

PLUS DE 20 MACHINES FONCTIONNENT SUR LA PLACE DE BERNE

Demandez catalogue spécial

**Projecteurs
à acétylène „Helvetia“**

de 300 à 5000 bougies

Indispensables pour travaux

à exécuter de nuit, pour

USINES, CHEMINS DE FER

TRAVAUX PUBLICS, etc.

Seuls concessionnaires pour la vente
en Suisse française

DE RAGOSINE & BECK FRÈRES

20, Rue du Midi - LAUSANNE - Rue du Midi 20



Fournitures générales pour Entreprises électriques

→ (VENTE EN GROS) ←

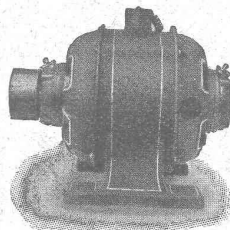
Ventilateurs

Petits Moteurs

jusqu'à 1/3 HP.

Compteurs d'électricité

Compteurs d'eau



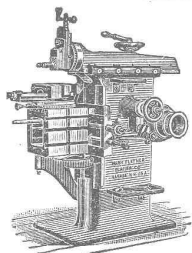
E. FAUCONNET

29, avenue d'Ouchy, Lausanne.

TÉLÉPHONE N° 2303.

APPARTEMENT N° 3525.

6386



J. Lambercier & C^{ie}, Genève

* Fabrique d'Huiles et Graisses industrielles. *

SPÉCIALITÉ DE 230

Fournitures pour Usines

** Organes de transmissions. **

Arbres, Paliers, Courroies, Graisseurs, etc.

MACHINES, OUTILS AMÉRICAINS & AUTRES

Entrepreneurs !!

Locomotives

Achat

Dragues

Pelles à vapeur

Voies

Location

Wagonnets

Schweiz. A. G. für Feld & Kleinbahnen-Bedarf

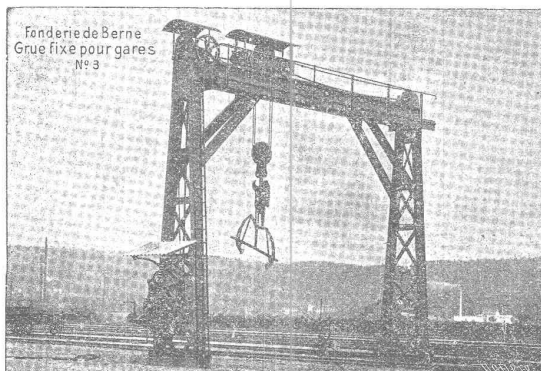
ORENSTEIN & KOPPEL

ZURICH I

Dépôts à Renens près Lausanne, à Schlieren et à Bâle.

SOCIÉTÉ DES USINES de Louis de ROLL

SUCCURSALE : FONDERIE de BERNE. Fournit :



Fonderie de Berne
Grue fixe pour gares
N° 3

Appareils de levage : Ponts roulants, Grues pivotantes fixes et sur chariots. Commande à bras ou électrique. Monte-charges hydrauliques, électriques ou à courroie.

Matériel de chemins de fer : Ponts tournants et Chariots transbordeurs pour wagons et pour locomotives, commandés à bras, par machines à vapeur ou par moteurs électriques.

Branchements et croisements pour voies étroites et voies normales, pour rails Vignol et rails à gorge.

BARRIÈRES avec ou sans arrêts et sonneries.

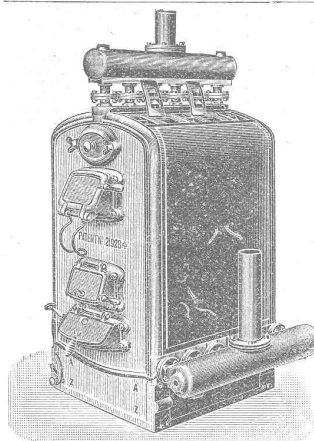
Superstructures à crémaillères. Chemins de fer funiculaires. (Freins brevetés). Depuis le commencement de 1898 la Fonderie de Berne a fourni 76 funiculaires.

Barrages, installations métalliques et mécaniques pour barrages (vannes, écluses, grilles, treuils, etc.).

Machines pour la fabrication des Briques en Ciment.

Renseignements sur des installations faites, références.

Projets et devis sont à disposition.



Installations

5615

DE

CHAUFFAGES CENTRAUX

de tous systèmes

ET DE

Services d'eau chaude

Bains. Buanderies.

Séchoirs.



Brevet Suisse

N° 21,928.



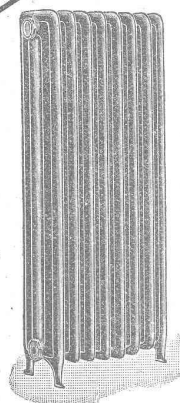
FABRIQUE de CHAUFFAGE CENTRAL BERNE S.A.
Ancienne Maison J. RUEF
OSTERMUNDIGEN *

Appareils

de Désinfection
et de Stérilisation.

Prospectus et devis sur demande

Fabrication des CHAUDIÈRES
et RADIATEURS
dans nos propres usines.



BREVETS D'INVENTION

MARQUES DE FABRIQUE-DESSINS-MODÈLES.
OFFICE GÉNÉRAL, FONDÉ EN 1888 LA CHAUX-DE-FONDS.

MATHEY-DORET Ing^r Conseil



Fabrication spéciale de
RESSORTS
en tous genres.

Calculs pour la capacité de charge à la disposition de nos clients. 6581

Acier de toute première qualité. — Trempe égale et exacte.
Baumann Frères, Ruti (Zurich).

DIPLOME

pour excellente qualité

Zurich, 1883.

FOURNISSEUR
de l'Etat, du Génie,
des Chemins de fer
fédéraux
et des Compagnies
de l'Est
et du P. L. M.

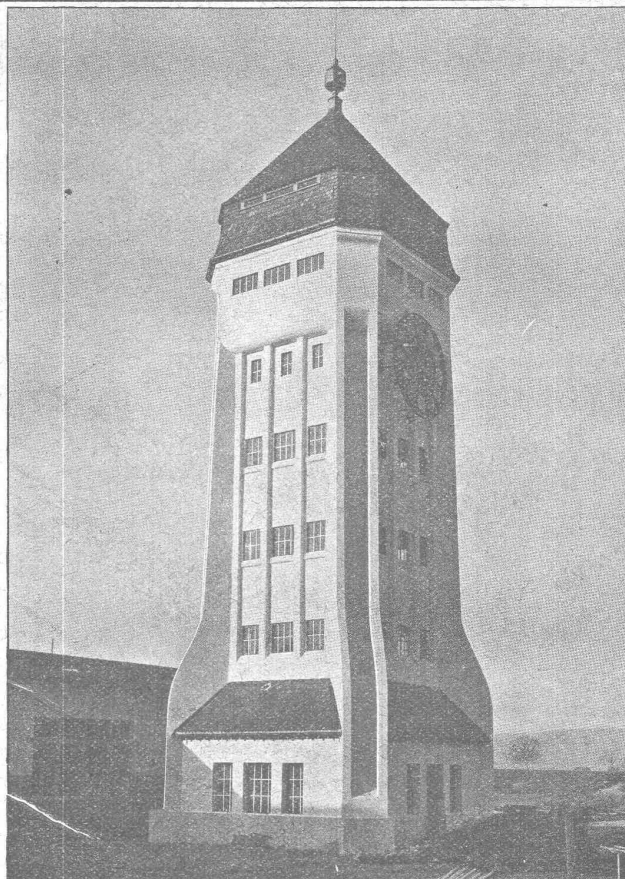
Renommé pour la
pierre artificielle

et le
BÉTON ARMÉ

Château d'eau
de l'Usine à gaz de
Malley, près Lausanne.

Architectes :
MM. Taillens & Dubois.
Entrepreneur :
M. Bellorini.

1910



MÉDAILLE D'OR

(groupe)

Genève, 1896.

FOURNISSEUR
des grands tunnels
du Gothard, du Simplon,
du Ricken
et du Mont-d'Or ;
des grands ponts
de la Coulouvrenière,
à Genève,
et de Montbenon,
à Lausanne,
et des grands barrages
et tunnels
de la Sarine, à Thusy,
du Rhône, à Loèche,
Chippis et Chèvres,
et du Doubs,
au Refrain.

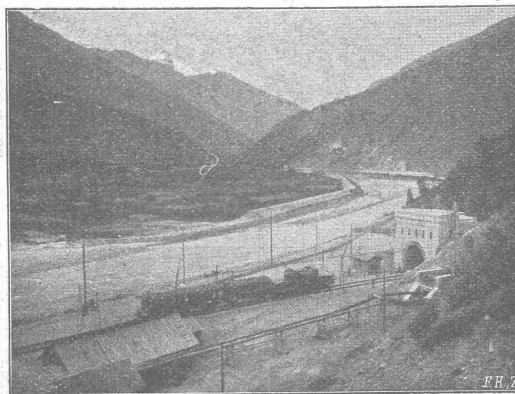
Ciment Portland de St-Sulpice

CAMILLE BAUER, BALE

Représentant général p^r la Suisse de **Hackethal-Draht und Kabelwerke, Aktiengesellschaft, Hannover**
Le Câble **HACKETHAL** est installé dans le **TUNNEL du SIMPLON**

Le meilleur matériel
pour
lignes aériennes.

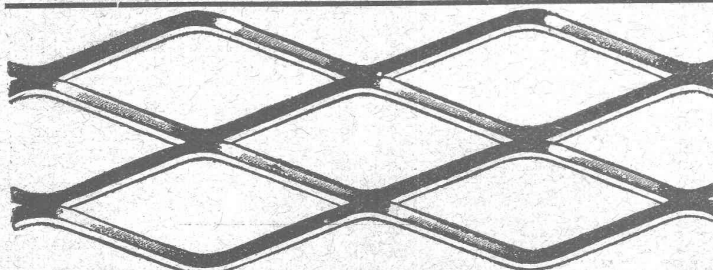
Procédé breveté.
Demander prospectus
et échantillons !



Portail Nord du Tunnel du Simplon.

L'isolation Hackethal résiste
aux intempéries
et aux acides.

Le câble Hackethal convient
spécialement aux
fabriques de produits
chimiques, brasseries, blan-
chisseries, teintureries,
mines et carrières, fonderies,
hauts-fourneaux, etc., etc.



MILAN 1906 : GRAND PRIX

MÉTAL DÉPLOYÉ

(expanded metal - lamiera stirata - streck metall)

Armature pour travaux en béton, en ciment et
en plâtre. — Grillages, clôtures, etc.

Seuls concessionnaires pour l'Italie et la Suisse :

Fratelli Bruzzo - Ferriera di Bolzaneto

Aciéries et Laminaires à Bolzaneto

GÈNES (Italie)



Henri BRÄNDLI, Horgen

Fabrique de carton bitumé, ciment ligneux

SPECIALITÉ:

Plaques isolatrices asphaltées

en toutes épaisseurs et de tous genres pour

Couvertures imperméables de ponts, tunnels, passages, chapes de voûte, soubassements, etc.

ISOLATIONS

(Fourniture et pose)

ISOLATIONS

Futre et tapis isolant.

Meilleures références.

Télégr. Henri Brändli.

Asphalte isolant.

Service soigné

Téléphone.

CLICHÉS SADAG

GENÈVE (Sécheron)

Autotypie. — Zincogravure.

Chromotypographie.

REPRÉSENTANT :

J. PACHE, Pré-du-Marché, 20.

LAUSANNE

Manufacture de Papiers.

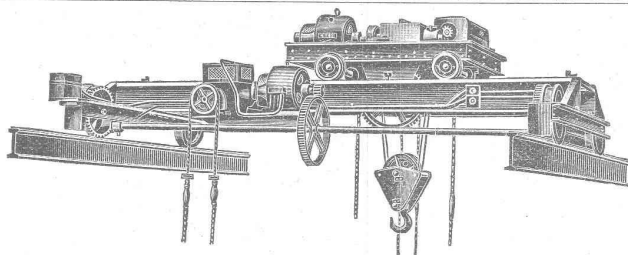
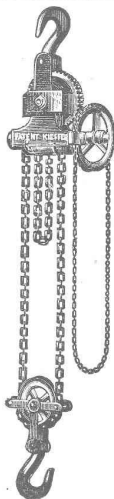
J.-G. STOUKY, Lausanne.

Gare du Grand-Pont L.-O.

Spécialité de papiers pour

Ingénieurs, 6296

Architectes, Entrepreneurs



Palans à chaîne et palans à vis sans fin « SEKURAPID », marque spéciale « Westons, Eades & Moores. — Ponts roulants, soit simples, soit avec levage et traction mécanique. — Treuils pour parois, treuils roulants sur chevalet à friction et à crémaillère. — Grues roulantes, grues tournantes sur chevalet et à bras. — Monte-charges mécaniques, locomotives, chevalets de levage, etc.

SPECIALITÉ : Appareils de levage électriques.

J. RUEGGER & C^{ie}, Maschinenfabrik, Basel, Hochstrasse 34.

PAUL HENNY

COUVERTURE
FERBIAINTERIE
APPAREILLAGE

LAUSANNE

GARE DU FLON

vis à vis

l'Entrepôt

fédéral

Télép.

1868 et

2575

MAISON FONDÉE en 1874

CABLES ÉLECTRIQUES SOUS PLOMB

pour haute et basse tension, télégraphie, téléphonie et sonnerie avec accessoires.

TUYAUX EN PLOMB

CABLES EN ACIER pour traction, ascenseurs, grues, ancrage, etc.

LIENS POUR ÉCHAFAUDAGE

Kabelwerke Brugg, A.-G.

vormals Otto Suhner & Co

BRUGG (Argovie)

Fabrique spéciale pour ASCENSEURS ET MONTE-CHARGES

électriques, hydrauliques, à transmission.

Schindler & C^{ie}, Lucerne.

Bureau et atelier à Lausanne, rue St-Roch, 3 et 5,

A. GUÉNOUD, ingénieur, représentant.

Maison

DE CONFIANCE

fondée en 1874.

Commande par bouton

Commande par corde

Commande par volant, etc.

Marche

silencieuse.

Grande vitesse:

jusqu'à

2 m. par seconde.

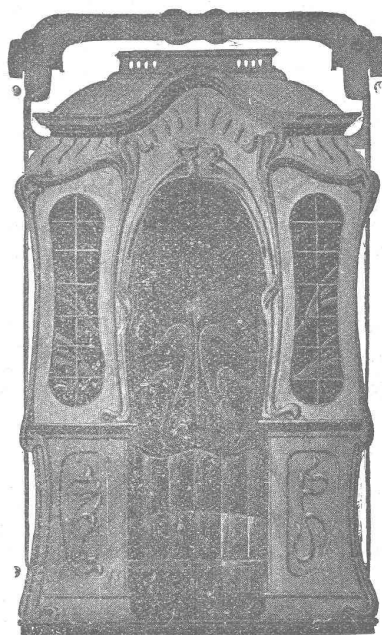
Parachute infallible.

Derniers modèles

américains.

1500 installations

en fonction.



Renseignements, Dessins, Devis et Prix — courants
gratuits sur demande.

Esméralda ?

Esméralda est absolument indispensable pour l'assèchement de caves humides, pour la construction de planchers étanches.

Tout particulièrement le mortier d'isolement joint à l'Esméralda agira pour l'enduit des murs qui se salpêtrèrent ou contre les intempéries du côté ouest.

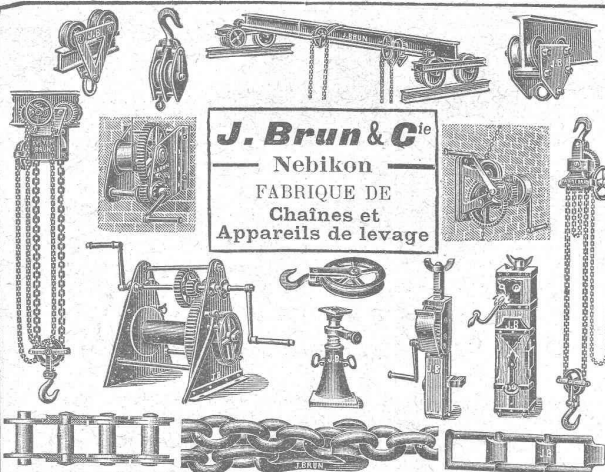
Tous les détails par les fabricants:

EGGER & GARTENMANN, Gossau

GOSSAU (St-Gall)

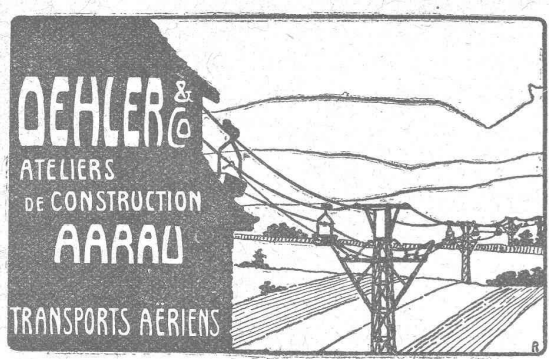
Dépôt à Genève: 16, rue Bautre

6340

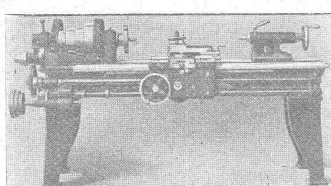


J. Brun & C^{ie}
Nebikon
FABRIQUE DE
Chaines et
Appareils de levage

G. RAU, ZÜRICH



OEHLER & C^o
ATELIERS
DE CONSTRUCTION
AAAAU
TRANSPORTS AÉRIENS



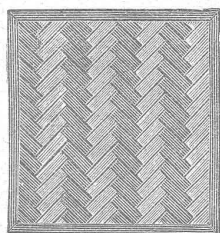
Machines-Outils modernes

Grand stock en

Tours. Machines à percer.
Machines à fraiser. Etaux-li-
meurs. Machines à raboter.
Machines à polir, etc.
NOUVEAU! OCCASION!
Achat, évent. échange de vieilles
machines bien conservées.

Josef Rosenau junior, Zurich, Hirschengraben 78
Téléphone 2460

PLANCHERS en XYLOLITH



Brevet + No 9080.



Vissé sur faux ou vieux plancher, rendu posé au bain de
mortier de silicate de soude sur béton en ciment Portland,
selon tous les dessins : carré, octogones, en forme de fougères
(bâtons rompus), en quatre couleurs. 5921

Xylolith (Pierre de bois) est incombustible, chaud, insonore et durable.

Seulement en Suisse environ 300,000 m² de parquets et
environ 30,000 marches d'escalier ont été posés jusqu'ici.

FABRIQUES RÉUNIES
de Xylolith et d'Acide carbonique. S. A.
à WILDEGG (Canton d'Argovie).

Photographie technique et industrielle

Pl. St-Laurent, 24, **„LUNA“** LAUSANNE

Agrandissements et réductions de plans,
cartes géographiques et documents.
Photographies d'architecture, machines, etc.

6625

TÉLÉPHONE 318

FABRIQUES DE PARQUETS. Menuiserie et Scierie mécanique.

STUBER & C^{ie}

SCHUPFEN (Canton de BERNE, Suisse). Téléphone.
Parquets des plus simples aux plus riches. Parquets s^r bitume
Fabrique de fenêtres. — Usines hydrauliques et à vapeur. 3865

GERBER-BEAUJEU, représentant.

Téléphone 1965.

Cour, Lausanne.

Téléphone 1965.

TRAVAUX D'ASPHALTAGE

et applications diverses de matières asphaltiques.

Planelles en asphalte comprime, résistantes à 335 kgs par cm².

POUTRELLES CIMENT ARMÉ, Système O. Lavanchy.

5311

H. LAVANCHY

VEVEY, rue du Torrent 10. — Téléphone N° 151.
LAUSANNE, Petit-Chêne 3. — Téléphone N° 26.

Société Céramique

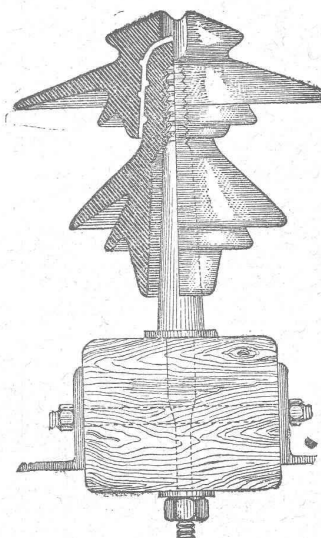
RICHARD - GINORI

MILAN (ITALIE).

Capital L. 10,000,000 entièrement versé 6659

ISOLATEURS

pour hautes et basses tensions en PORCELAINE DURE



Supports

en fer homogène
pour Isolateurs

Douilles

MÉTALLIQUES

pour

l'installation
des Isolateurs

CATALOGUES gratuits sur demande.

Représentants généraux pour la Suisse :

WERTHEMANN, BOTTY & C^o, BALE

Charles Ebner jr

SCHAFFHOUSE

Maison fondée 1901



Instruments

et

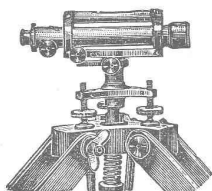
Accessoires

pour la

Géodésie

et le

Dessin



Exigez les catalogues
s. v. p

MANUFACTURE de CAOUTCHOUC V^{re} de H. SPECKER ZURICH

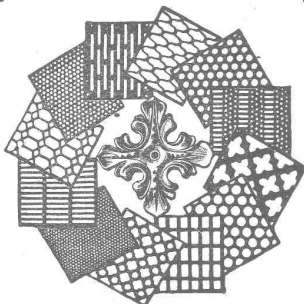


SPECIALITÉS
Vêtements p^r
Scaphandriers et Mineurs
Culottes, Bas
et Bottes à Eau
Gants en caoutchouc
pour Electriciens
Souliers spéciaux
isolateurs en caoutchouc
Tapis en caoutchouc
TUBES et FEUILLES
en Ebonite,
Fibre et Amiante
— GUTTAPERCHA —
BANDES caoutchoutées
isolantes

TUBES A GAZ

Manteaux et Pèlerines
en tissus caoutchoutés

Tôles perforées



H. HEER & Co
OLTEN 6872

E. BECK

PERLES, près BIENNE

Télégrammes: PAPPBECK

Téléphone.

FABRIQUE POUR:

Carton bitumé. — Ciment ligneux.

PLAQUES d'ASPHALTE pour Isolations en tous genres.

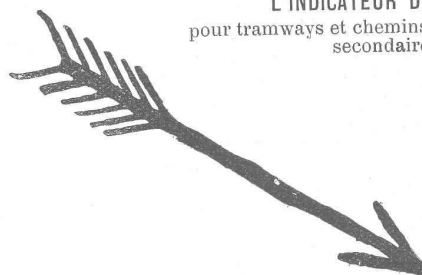
TAPIS D'ISOLATIONS — GOUDRON MINÉRAL RAFFINÉ

TRINIDAD ÉPURÉE

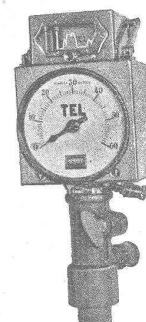
5269

Tous les produits d'Asphalte et de Goudron.

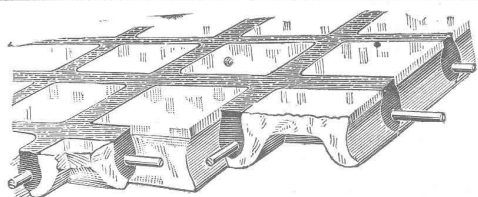
L'INDICATEUR DE VITESSE
pour tramways et chemins de fer électriques
secondaires.



TEL



Sté Ame HASLER
BERNE



Béton armé translucide

(Système Keppler breveté)

6924

Nouveau système de plafonds translucides
en béton armé et dalles de verre.

Grande résistance à la surcharge. — Pose pratique, rapide et économique. — Très grande facilité d'entretien et de nettoyage. — Suppression de toute peinture ou enduit protecteur.

Représentant: Rob. Looser, Zurich V, Kreuzplatz, 1

Fonderie et Robinetterie de Lyss

ROBINETTERIE

POUR 5739

Eau, gaz, vapeur.

Articles de bâtiment

FONTE BRUTE

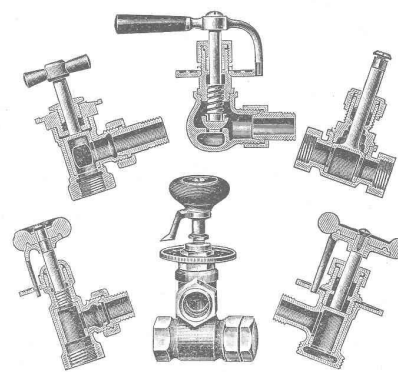
de cuivre, bronze, laiton, nickel, aluminium, etc. sur modèles ou dessins.

SPECIALITÉ:

Vannes

POUR

Chauffages centraux



SOCIÉTÉ SUISSE DES EXPLOSIFS

Fournisseur
de la
CONFÉDÉRATION SUISSE

et des

Entreprises des
Tunnels du Simplon,
du Lötschberg,
du Mont d'Or,
de la Furka,
du Moutier-Longeau,
etc., etc.

BRIGUE (Usine à Gamsen)

Dynamites Gommées et Gélamines

à tous dosages

Détonateurs, Mèches,

etc.

GÉLATINE GAMSITE

Explosif de sûreté incongelable

Représentants
pour la

Suisse allemande et le
Jura bernois:

MM. WILL & Cie, Bienne

Pour les cantons de

Vaud et de Neuchâtel:

MM. Senglet, Fuchs & Cie

Matériaux de construction

Lausanne

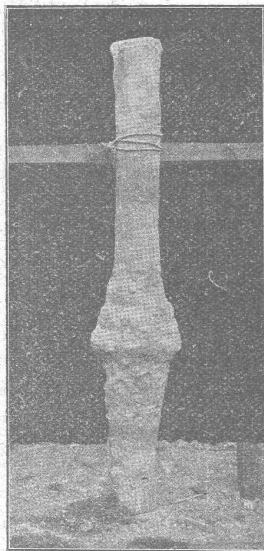
Dépôt chez MM. Max Lorétan, Sion, et C. Bompard, Martigny

PARQUETERIE D'AIGLE (Fondée en 1855)

**MILAN 1906 Diplôme d'honneur
avec Médaille d'or**

Médailles d'or : 6878
Yverdon 1894. Genève 1896. Vevey 1901.

Représentée : à Lausanne par M. J. MERLE, Maupas, 13,
à Montreux par M. Alb. CHENEVAL, avenue Nestlé,
à Genève par M. Claude MERLE, rue des Sources, 9.



Pilotis en Béton „Brevet Strauss”

Avantages sur d'autres systèmes de fondations artificielles :

Mise en chantier immédiate ; exécution dans le temps le plus court. — Aucun boisage, aucun risque de dislocation des constructions voisines. — Possibilité de faire des travaux subséquents de consolidation à l'intérieur et dans le voisinage des bâtiments. — Consolidation du sol. — Possibilité de hautes surcharges même dans le plus mauvais terrain. — Application avantageuse pour pilotages flottants. — Point de travaux d'assainissement.

Grâce à ce système on peut se rendre compte de la nature du terrain autour de chaque pilotis. — Fondation la plus économique. — Nombreux travaux exécutés pour Etats, villes et particuliers. — Notices sur l'exécution de fondations très importantes sur Pilotis Strauss sont à disposition des intéressés. — Sur désir, conseils d'ingénieur et élaboration de projets.

Seule maison autorisée :

Dyckerhoff & Widmann Société anonyme

Karlsruhe (Grand Duché de Bade)

Entreprise de fouilles et fondations. Travaux spéciaux en béton et en béton armé en tout genre.

Représentation générale pour la Suisse :

TERNER & CHOPARD, ingénieurs, Zurich I.

S. A. CONSTRUCTIONS MÉTALLIQUES ET FERRONNERIE D'ART DE NYON

Maison fondée en 1820

Téléphone

Adresse
télégraphique.
Ferronnerie
Nyon.

PARIS 1897, MÉD. VERMEIL
GENÈVE 1896, MÉD. ARGENT
YVERDON 1894, MÉD. ARGENT
VEVEY 1901, MÉD. ARGENT

= ci-devant **L^s CHERPIT** =

5516

ÉTUDES — PLANS — DEVIS
CHARPENTES EN FER — PONTS — TOITURES

STYLES ANCIENS FERRONNERIE D'ART STYLES MODERNES

Spécialité de LUSTRES en fer forgé.

CATALOGUES A DISPOSITION

PORTAILS — BALCONS — MARQUISES
VÉRANDAHS
CHENETS — LANDIERS — APPLIQUES



Thermo.

— Fabrique de Chauffage Central et Poélerie Moderne —

C. SAMBUC FILS

— LAUSANNE —

SPECIALITÉ DE :

Chauffages centraux.

Installations de cuisines.

Dernières installations exécutées :

6414

Usine à gaz de Malley (bâtiments d'administr.) Galeries du Commerce (Chauff.).
Hôtel Mirabeau (Cuisines et Chauffage). Imprimeries réunies, à Lausanne.
Schweizerhof, Zermatt (Cuisine).

Exposition internationale Milan 1906 : Diplôme d'honneur et Médaille d'or.

